

Model 4014 PS

TELESKOPICKÝ MANIPULÁTOR

JLG

STAGE IIIB
COMPLIANT

Výkon

Maximální nosnost	4,000 kg
Maximální výška zdvihu (podpěry nahoře)	13.7 m
Maximální výška zdvihu (podpěry dole)	14.0 m
Nosnost při maximální výšce (podpěry nahoře)	1750 kg
Nosnost při maximálním dosahu (podpěry dole)	1150 kg
Naklápění stroje	10°
Rychlost zdvihu (výložník zatažený)	
Nahoru	13.0 s
Dolů	8.0 s
Rychlost výsuvu/zásuvu výložníku	
Výsu	11 s
Zásuv	11 s
Maximální rychlost	32.0 km/h
Motor	74.4kW 4 rychlosti
Tažná síla	69.3kN
Poloměr otočení (přes pneumatiky)	3.81 m
Operační hmotnost	10100 kg

Základní údaje

Motor

Výrobce a model	Deutz TCD 3.6 L4
Počet válců	4
Zdvihový objem	3.6 l
Standardní výkon motoru	74.4kW
Točivý moment	420Nm
Objem palivové nádrže	150 l
Volitelný motor	nedostupné

Převodovka

- 4 rychlosti dopředu - 3 na zpátečku
- Pohon 4 kol

Nápravy

- Planetové řízené nápravy uložené v kloubech
- Výkyvná zadní náprava
- Samosvorný diferenciál na přední nápravě

Brzdy

- Provozní brzdy - mokré kotoučové na přední nápravě
- Posilovač provozní brzdy
- Parkovací brzda - kotoučová na přední nápravě

Pneumatiky

- Standardní Mitas 15.5/80-24 16PR
- Volitelné (více možností) Pneumatiky Michelin 440/80R24 power CL

Kabina

- EROPS a FOPS plně prosklená pro všechny druhy počasí
- Mechanicky odpružené sedadlo nastavitelné do dvou poloh

Řízení všech 4 kol

- Posilovač řízení
- Řízení dvou kol/čtyř kol/krabí chod s automatickým vyrovnáním zadních kol

Výbava

- Zařízení pro start za studena
- Palivoměr
- Hodiny a tachometr
- Prohlášení o shodě CE
- Libovolné nastavení funkce výložníku
- Odpojovač baterie
- Naklápění stroje

Hydraulický systém

Kapacita 90 l

- 45cm³ pístové čerpadlo s proměnlivým průtokem
- Maximální průtok čerpadla 113l/min
- Přídavný hydraulický okruh - průtok 80l/min

Další volitelné vybavení

- EROPS/FOPS kabina s klimatizací
- Tažné zařízení
- Ochrana předního skla
- Pracovní světla na výložníku
- Široký výběr závěsů, upínačů a pneumatik
- Podpěra výložníku
- ochrana střešního skla
- Maják

Přídavná zařízení

Standard:
Standardní nosný rám vidlí 4000 kg
Standardní rychloupínač Mechanický rychloupínač

Volitelné:
Nosný rám naklápěcí Nosnost při náklonu: 4000kg - (48IN 1200mm), bez vidlí
Nosný rám posuvný 1225 mm, 50 x 100 x 1200 vidle
Paletizační vidle posuvné 1200 mm x 50 mm x 100 mm
Paletizační vidle (4000kg) 1200 mm x 60 mm x 100 mm

Tažné zařízení Tažné zařízení - různé druhy
Rychloupínače Hydraulický rychloupínač

Míchací lopata na beton 500l kap.-1100 kg
Lopata s přidržovačem 2.4 m šířka
Lopata 4v1 2.4 m, 1.0 m³
Nakládací lopata 2.4 m, 0.8 m³
2.45 m, 0.9 m³

Jeřábový hák 4000 kg
Jeřábový výložník s hákem 3.4 m, 1000 kg
3.6 m, 650 kg

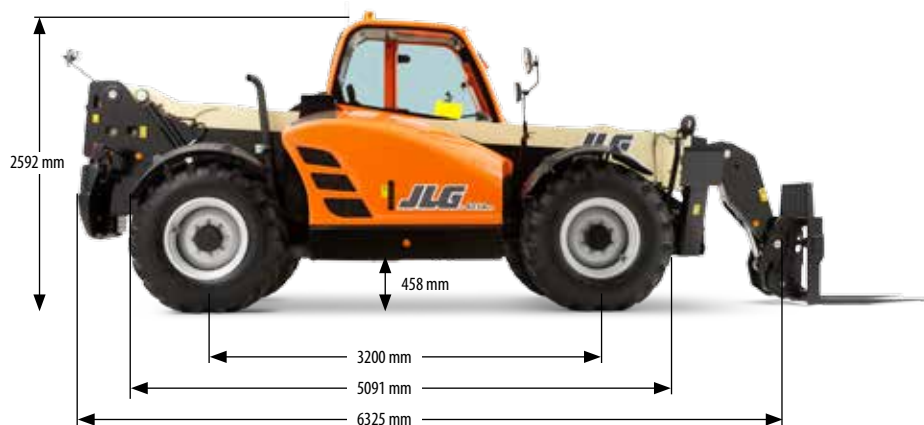
Pracovní plošina pevná 1.8 m
Pracovní plošina roztažitelná 4.5 m



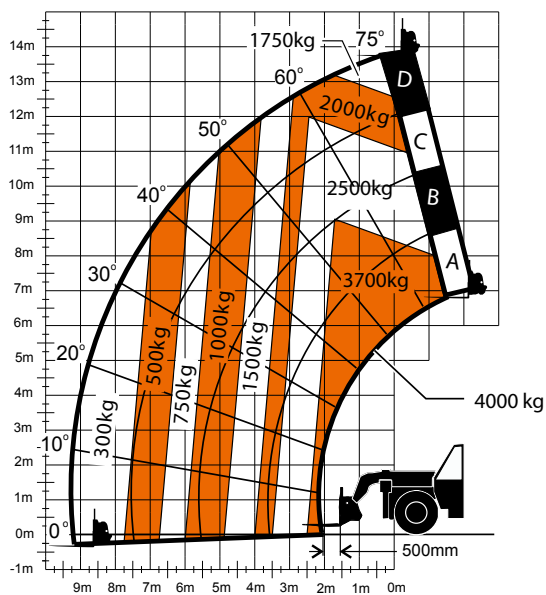
Model 4014 PS

TELESKOPICKÝ MANIPULÁTOR

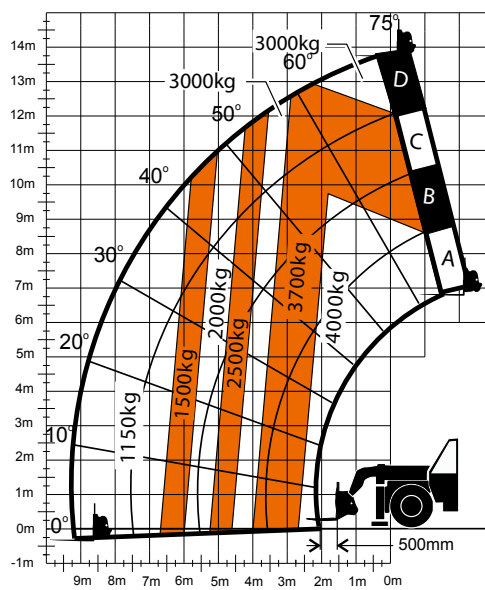
Rozměry



Graf zatížení a rozměrů



4014PS NO STABILIZÁTORY



4014PS STABILIZÁTORY

DŮLEŽITÉ

Všechny rozměry jsou přibližné. Uvedené zvedací kapacity jsou platné pro stroje s paletizačními vidlemi. Stroj musí zůstat na rovném pevném povrchu s nepoškozenými, správně nahuštěnými pneumatikami. Specifikace stroje je založena na uvedených nosnostech, na konkrétním úhlu výložníku i jeho délce. Jestliže je pro Vás specifikace rozhodující, požádejte svého dealera o upřesnění. Nepřekračujte předepsanou kapacitu stroje, stroj by se stal nestabilním a nebezpečným. Nepřeklápějte zařízení natolik, abyste překročili přípustné zatížení.

Používejte pouze JLG schválené příslušenství.

Vzhledem k neustálému vývoji produktů JLG si společnost JLG Industries vyhrazuje právo provést změnu specifikace a/nebo přídatného zařízení bez předchozího upozornění.

JLG®

JLG Industries, Inc.

Polaris Avenue 63
2132 JH Hoofddorp
The Netherlands
Tel: +31 (0)23 565 5665
Fax: +31 (0)23 557 3750
www.jlgeurope.com

An Oshkosh Corporation Company