

Modello 4017 PS

SOLLEVATORE TELESCOPICO

JLG

STAGE IIIB
COMPLIANT

Prestazioni

Portata nominale	4.000 kg
Altezza massima di sollevamento (stabilizzatori alzati)	15,2 m
Altezza massima di sollevamento (stabilizzatori abbassati)	17,3 m
Portata alla massima altezza (stabilizzatori alzati)	1.000 kg
Portata al max. sbraccio (stabilizzatori abbassati)	500 kg
Livellamento telaio	10°
Tempo di sollevamento (braccio retrato)	
Sollevamento	16,0 sec
Abbassamento	13,0 sec
Velocità braccio (esteso/retrato)	
Esteso	20 sec
Retrato	25 sec
Velocità max. di spostamento	32,0 km/h
	Standard:
	4 marce da 74,4 kW
Motore	
Trazione sulla barra di traino (sotto carico)	69,3 kN
Raggio di sterzata esterno (su pneumatici)	3,92 m
Peso in ordine di marcia	12.310 kg

Specifiche standard

Motore

Marca e modello	Deutz TCD 3.6 L4
N° cilindri	4
Cilindrata	3,6 l
Potenza lorda del motore di serie	74,4 kW
Coppia massima a 1.600 giri/min	420 Nm
Capacità serbatoio carburante	150 l

Trasmissione

- Trasmissione Powershift con 4 marce avanti - 3 marce indietro
- Trazione integrale

Assi

- Assi sterzanti epicicloidali montati su perno di articolazione
- Posteriore oscillante
- Anteriore fisso con differenziale autobloccante

Freni

- Freni di servizio all'interno dischi freno in bagno d'olio sull'asse anteriore
- Freni di servizio servoassistiti
- Freno di stazionamento esterno disco e pastiglia su asse anteriore

Pneumatici

- Di serie Mitas 14.00-24 TG02
- Opzionali (altri disponibili) Pneumatici Goodyear 14.00-24SCG

Cabina

- Cabina EROPS E FOPS totalmente vetrata per lavorare in ogni condizione meteo, con protezioni anti ribaltamento e per caduta oggetti dall'alto
- Sedile a sospensione meccanica regolabile in 2 modi

4 ruote sterzanti

- Servosterzo e pomolo sul volante
- Su 2 ruote/ su 4 ruote/sterzata granchio con allineamento servoassistito delle ruote posteriori

Strumentazione

- Candele di preriscaldamento all'avviamento motore
- Indicatore livello carburante
- Contatore e tachimetro
- Riconfigurazione funzione sfilo
- Interruttore isolamento batteria
- Livellamento telaio
- Contrassegno CE



Sistema idraulico-Accessorio

Portata 90 l

- Pompa a portata variabile con sensore di carico 45 cc
- Portata massima pompa 150 l/min
- Portata idraulica ausiliaria - intermittente 80 l/min

Accessori e opzioni

- Paraurti su tettuccio
- Paraurti su parabrezza anteriore
- Girofaro
- Ampia gamma di attacchi, ganci, carrelli e pneumatici
- Puntello per braccio
- Braccio luci di lavoro (1ª sezione)
- Climatizzatore

Accessori

Di serie:	
Carrello	4.000 kg
Connettore	Connettore meccanico Quick Switch
Opzionali:	
Carrello a scorrimento laterale	4.000 kg
Carrello posizionamento forche	1.225 mm
Forche per pallet a scorrimento laterale	1.200 mm x 50 mm x 100 mm
Forche per pallet (4.000 kg)	1.200 mm x 60 mm x 100 mm
Attacchi	Attacco di recupero
Connettori	Connettore idraulico Quick Switch
Benna mixer per calcestruzzo	Portata 500 l-1.100 kg
Benna polivalente	Larga 2,4 m
Benna 4-1	2,4 m, 1,0 m³
Benne da scavo	2,4 m, 0,8 m³
	2,45 m, 0,9 m³
Gancio di sollevamento	4.000 kg
Falcone con verricello	3,4 m, 1.000 kg
	3,6 m, 650 kg
Piattaforma fissa	1,8 m
Piattaforma estensibile	4,5 m

Modello 4017 PS

SOLLEVATORE TELESCOPICO

Dimensioni

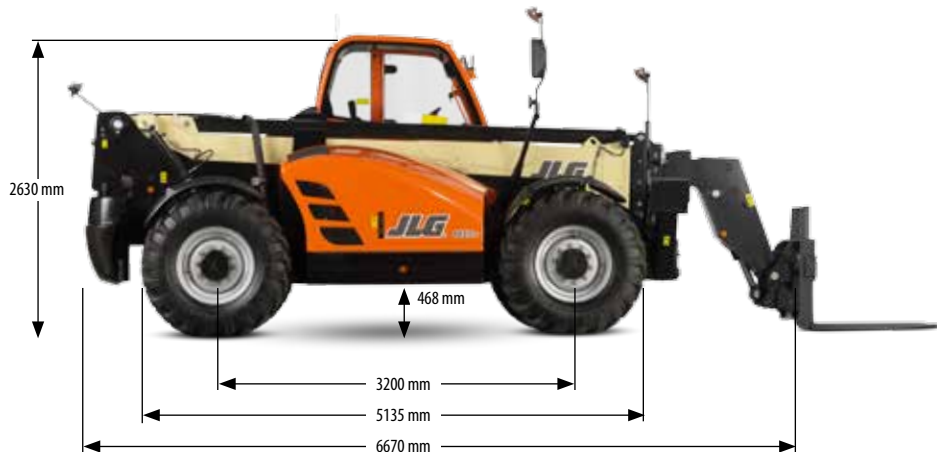
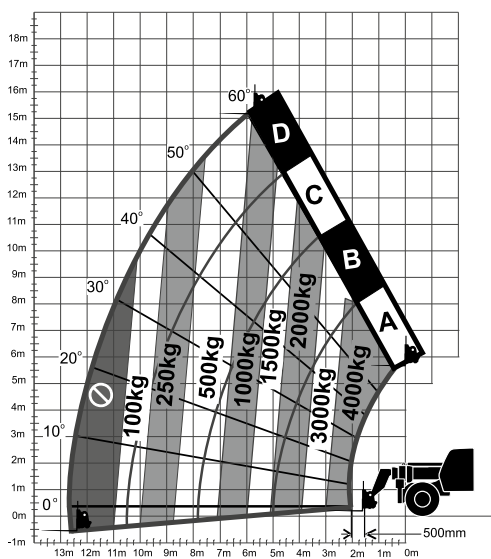
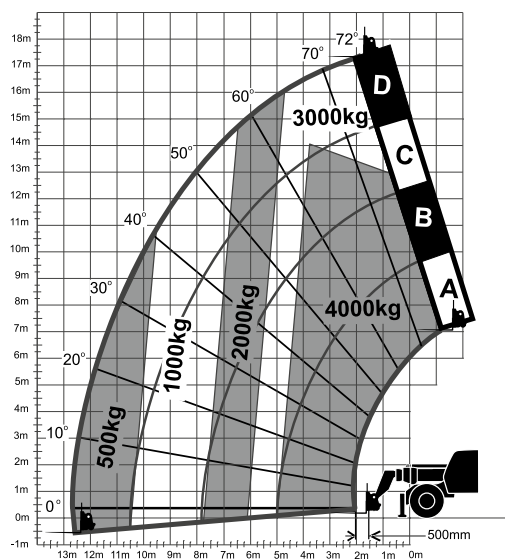


Diagramma di carico e dimensioni



4017PS senza stabilizzatori



4017PS con stabilizzatori

IMPORTANTE

Tutte le dimensioni sono approssimate. Le capacità di sollevamento nominali riportate si intendono con macchina dotata di carrello e forche per pallet. La macchina deve essere livellata su una superficie solida, con pneumatici non danneggiati e alla pressione corretta. Le specifiche e la stabilità della macchina sono basate sulle portate di sollevamento nominali a specifici angoli e lunghezze del braccio. (Se le specifiche sono critiche, occorre discutere l'impiego proposto con il concessionario). NON superare i carichi della portata di sollevamento nominale in quanto si potrebbero determinare condizioni instabili e pericolose della macchina. NON inclinare la macchina in avanti per determinare il carico consentito.

Utilizzare esclusivamente accessori approvati da JLG con il modello di sollevatore di materiali/diagrammi di carico appropriati dell'accessorio esposti nella cabina dell'operatore.

In ragione del costante miglioramento dei prodotti, JLG Industries si riserva il diritto di apportare modifiche alle specifiche e/o alle apparecchiature senza preavviso.

JLG®

JLG Industries (Italia) S.r.l.

Via Po 22
20010 Pregnana Milanese
Italy
Phone: 39 02 9359 5210
www.jlg.com

Marchio di proprietà di
Oshkosh Corporation