

Model 3707 PS TELESKOPICKÝ MANIPULÁTOR

JLG



STAGE IIIB
COMPLIANT

Výkon

Maximální nosnost	3700 kg
Maximální výška zdvihu	7.3 m
Nosnost při maximální výšce	2000 kg
Nosnost při maximálním dosahu	1500 kg
Rychlost zdvihu (výložník zatažený)	
Nahoru	7.5 s
Dolů	5.1 s
Rychlost výsuvu/zásuvu výložníku	
Výsuv	4.8 s
Zásuv	5.7 s
Maximální rychlost	40 km/h
	Standard: Volitelné:
Motor:	74.4kW 4 rychlostí 90kW 6 rychlostí
Tažná síla	69.3kN 88.65kN
Poloměr otočení přes pneumatiky	3.75 m
Operační hmotnost	8260 kg

Základní údaje

Motor

Výrobce a model	Deutz TCD 3.6 L4
Počet válců	4
Zdvihový objem	3.6 l
Standardní výkon motoru	74.4kW
Standardní kroutící moment při 1600 rpm	420Nm
Volitelný výkon motoru	90.0kW
Volitelný kroutící moment při 1600 rpm	480Nm
Objem palivové nádrže	150 l

Převodovka

- 4 rychlosti dopředu, 3 na zpátečku
- Volitelně 6 rychlostí dopředu, 3 na zpátečku

Nápravy

- Planetové řízené nápravy - přední pevná
- Planetové řízené nápravy - zadní uložena v kloubech
- Samosvorný diferenciál na přední nápravě

Brzdy

- Provozní brzdy - mokré lamelové na přední nápravě
- Parkovací brzda - kotoučová na kloubové hřídeli přední nápravy

Pneumatiky

- | | |
|-----------------------------|---------------------------------------|
| • Standardní | Mitas 15.5/80-24 16ply |
| • Volitelné (více možností) | Pneumatic Michelin 440/80R24 power CL |

Kabina

- EROPS a FOPS plně prosklená pro všechny druhy počasí
- Mechanicky odpružené sedadlo nastavitelné do dvou poloh

Řízení všech 4 kol

- Posilovač řízení
- Řízení dvou kol/čtyř kol/krabí chod s automatickým vyrovnáním zadních kol

Výbava

- | | |
|---------------------------------|--|
| • Zařízení pro start za studena | • Libovolné nastavení funkce výložníku |
| • Palivoměr | • Odpojovač baterie |
| • Hodiny a tachometr | • Přepínač režimu pro práci s lopatou |
| • Prohlášení o shodě CE | |

Hydraulický systém

Kapacita 90 l

- 63cm³ pístové čerpadlo s proměnlivým průtokem
- Maximální průtok čerpadla 150l/min
- Přídavný hydraulický okruh - průtok 80l/min

Další volitelné vybavení

- | | |
|--|-----------------------------|
| • EROPS/FOPS kabina s klimatizací | • Tažné zařízení |
| • Pracovní světla | • Hydraulická brzda přívěsu |
| • Odpružení výložníku | • Maják |
| • Světla pro jízdu na silnici | |
| • Široká škála závěsů, upínačů a pneumatik | |

Přídavná zařízení

Standard:

Standardní nosný rám vidlí	4000 kg
Standardní rychloupínač	Mechanický rychloupínač

Volitelné:

Nosný rám naklápěcí	Nosnost při náklonu: 4000kg - (481N 1200mm), bez vidlí
Nosný rám posuvný	1225 mm, 50 x 100 x 1200 vidle
Paletizační vidle posuvné	1200 mm x 50 mm x 100 mm
Paletizační vidle (4000kg)	1200 mm x 60 mm x 100 mm

Tažné zařízení	Tažné zařízení - různé druhy
Rychloupínače	Hydraulický rychloupínač - JLG, JCB, Manitou
	Mechanický rychloupínač - JLG, JCB, Manitou

Míchací lopata na beton	500l kap.-1100 kg
Lopata s přídržovačem	2.4 m šířka
Lopata 4v1	2.4 m, 1.0 m ³
Nakládací lopata	2.4 m, 0.8 m ³
	2.4 m, 1.0 m ³

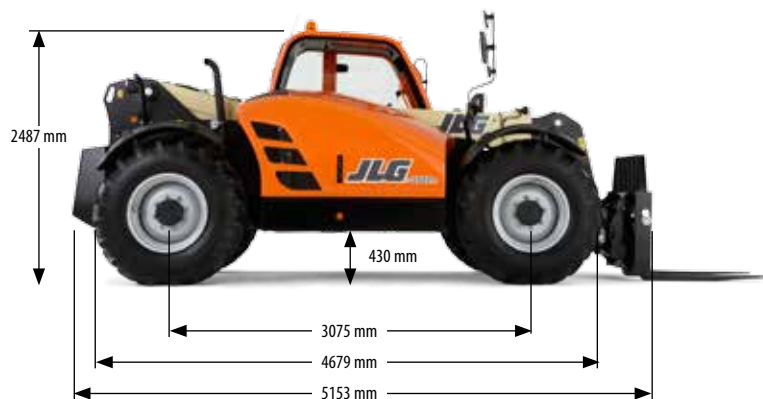
Jeřábový hák	4000 kg
Jeřábový výložník s hákem	3.4 m, 1000 kg
	3.6 m, 650 kg

Pracovní plošina pevná	nedostupné
Pracovní plošina roztážitelná	nedostupné

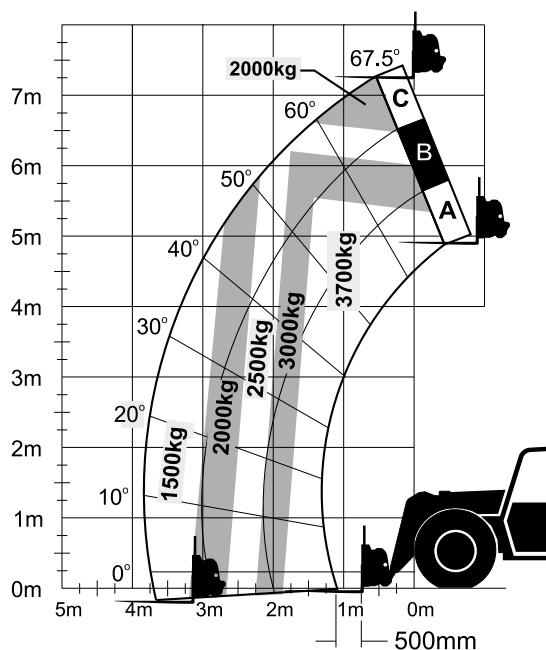
Model 3707 PS

TELESKOPICKÝ MANIPULÁTOR

Rozměry



Graf zatížení a rozměrů



Důležité:

Všechny rozměry jsou přibližné. Uvedené zvedací kapacity jsou platné pro naložené stroje s paletizačními vidlemi. Stroj musí zůstat na rovném pevném povrchu s nepoškozenými, správně nahuštěnými pneumatikami. Specifikace stroje je založena na uvedených nosnostech, na konkrétním úhlu výložníku i jeho délce. Jestliže je pro Vás specifikace rozhodující, požádejte svého dealera o upřesnění. Nepřekračujte předepsanou kapacitu stroje, stroj by se stal nestabilním a nebezpečným. Nepřeklápějte zařízení natolik, abyste překročili přípustné zatížení.

Používejte pouze JLG schválené příslušenství.

Vzhledem k neustálému vývoji produktů JLG si společnost JLG Industries vyhrazuje právo provést změnu specifikace a/nebo přídatného zařízení bez předchozího upozornění.

JLG®

JLG Industries, Inc.

Polaris Avenue 63
2132 JH Hoofddorp
The Netherlands
Tel: +31 (0)23 565 5665
Fax: +31 (0)23 557 3750
www.jlgeurope.com

An Oshkosh Corporation Company