

LEDINEK



EUROZINK COMPACT

Kompakte Keilzinkenmaschine
Compact finger jointing machine



INNOVATIVE



POWERFUL



DURABLE

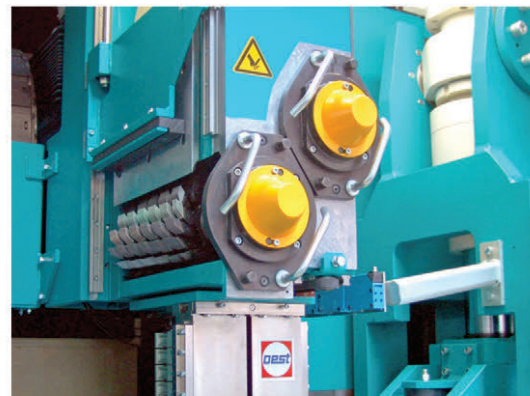


Brochure
download

Schnell und kompakt / *Fast and compact*



Umweltfreundlich / *Environmentally friendly*
Energieverbrauch wird durch innovative Prozesslösungen reduziert.
Innovative solutions help reduce the energy consumption of the machine.



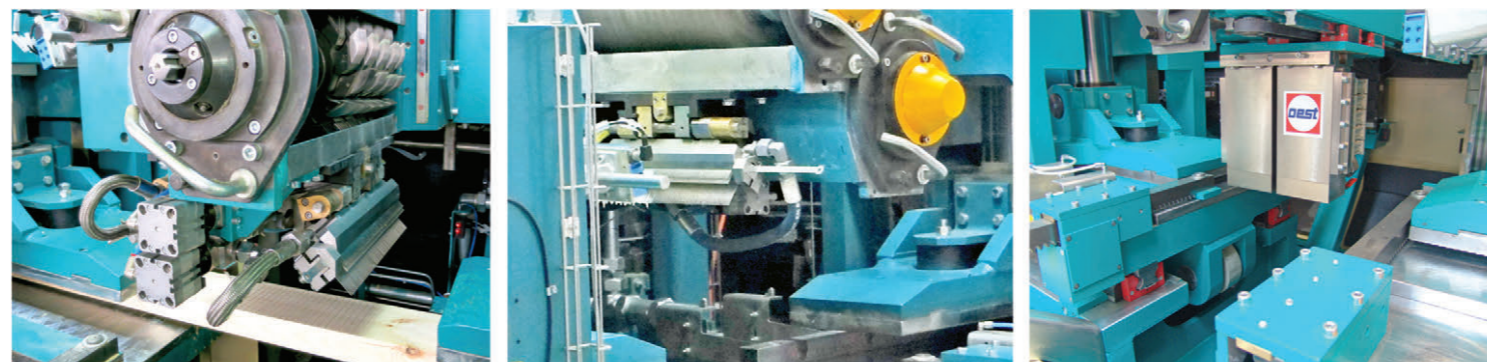
Doppelte Fräseinheit mit Hochleistungsspindeln und Gegenlagern, für Fräser bis 200 mm.

Double milling unit with heavy-duty spindles and support bearings, for cutters up to 200 mm.



Ablängsäge mit integrierter Längenmessung für Kappung der Lamellenlängen.

Crosscut saw with integrated measuring device for cutting laminations to length.

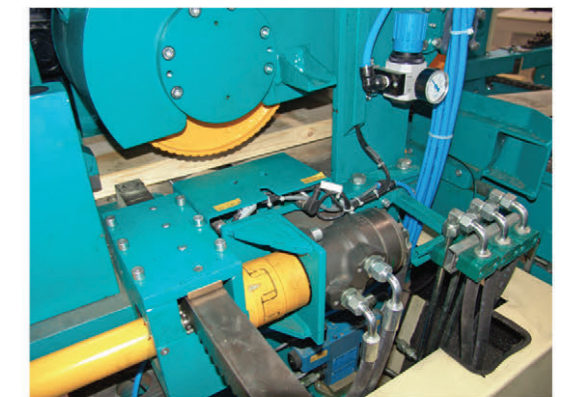


Integriertes Leimauftragsystem mit Kamm für MUF, KAS einseitig für PU oder berührungslos mit automatischer Stärkeneinstellung.
Integrated glue application system with matrix for MUF, KAS for 1-side PU or contactless with automatic adjustment of thickness.



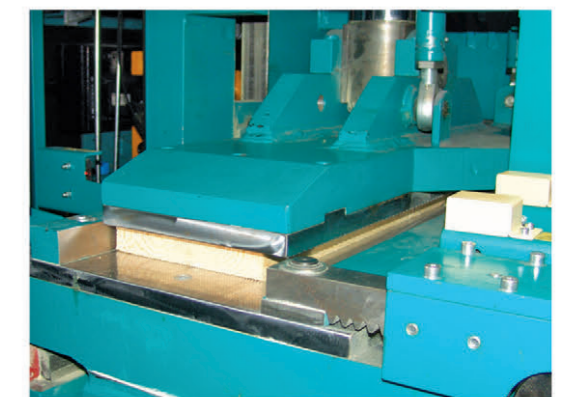
Die Bedienung der Steuerung ist durch übersichtliche Darstellungen unterstützt.

Operation of the PLC is supported with easily understood graphic presentations.



Starke hydraulische Lineale richten das Brett seitlich aus.

Powerful hydraulic side fences align and straighten the board.

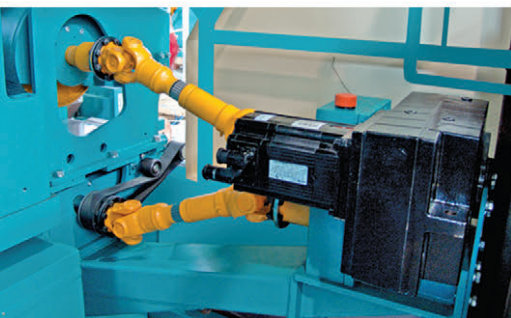


Bretter werden von oben geklemmt; einkommendes Brett wird auf die Lamelle verpresst.

Boards are clamped from top; inbound board is pressed to the lamination.

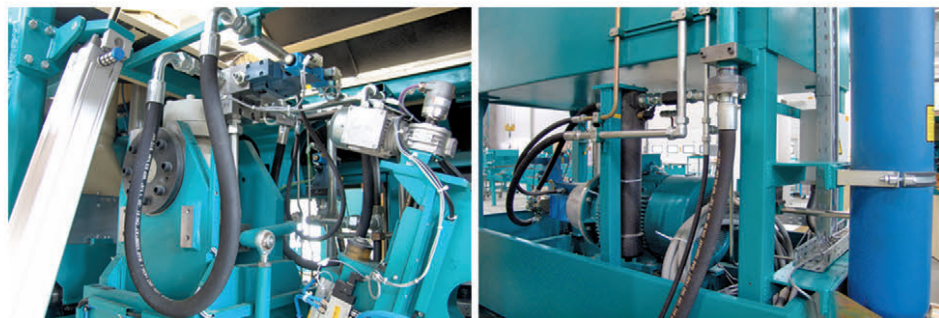
EUROZINK COMPACT

Eurozink Compact		8-300kN	6-300kN	4,5-240kN	H6-300kN	6-400kN
Zinkenorientierung <i>Finger joint orientation</i>		vertical	vertical	vertical	horizontal	vertical
Eingangslänge min. <i>Input length min.</i>	mm	750 (600)	750 (600)	750 (600)	750 (600)	750 (600)
Eingangslänge max. <i>Input length max.</i>	mm	6.000	6.000	6.000	6.000	6.000
Werkstückbreite <i>Workpiece width</i>	mm	75-300 (320)	75-300 (320)	75-300 (320)	75-300 (320)	75-330
Werkstückstärke <i>Workpiece thickness</i>	mm	20-160	20-160	20-120	20-160	25-180
Kapazität max. <i>Capacity max.</i>	(Takte/min) (pieces/min)	8	6	4,5	6	6
Frässpindelmotor <i>Milling spindle motor</i>	kW	55	37	30	37	45
Querschnitt <i>Cross section</i>	cm ²	24-300	24-300	24-240	24-300	30-400
Werkzeuge <i>Tools</i>		Ø200, Z6, l=15 mm	Ø200, Z4, l=15 mm	Ø200, Z3, l=20 mm	Ø200, Z4, l=15 mm	Ø200, Z4, l=15 mm
Presskraft <i>Press force</i>	kN	300	300	240	300	400
Spannkraft <i>Clamping force</i>	kN	450	450	360	450	600



Servogetriebenes geteiltes Vorschubsystem am Eingang und Ausgang.

Servo driven independent feeding system at infeed and outfeed.



Presse und lineare Bewegungen werden von einer starken Hydraulikanlage unterstützt.

A state of the art hydraulic unit supplies power for the press and linear movements.

Die Firma Ledinek behält sich das Recht vor, Änderungen und Verbesserungen auf den Maschinen ohne Vorankündigung vorzunehmen.
The company Ledinek reserves the right to make any modifications retained opportune without any prior notice.

LEDINEK



ÖSTERREICH
Ledinek Maschinen und Anlagen G.m.b.H
A-9150 Bleiburg
Völkermarkter Straße 1
Tel.: +43 4235 5104
Fax: +43 4235 5103
E-mail: office@ledinek.at
Web: www.ledinek.com

DEUTSCHLAND
Ledinek - TEC Vertriebs GmbH
D-72818 Trochtelfingen - Mägerkingen
Bei der Mühle 6
Tel: +49 71 24 93 13 89
Fax: +49 71 24 93 11 83
E-mail: info@ledinek.de
Web: www.ledinek.com



SLOVENIA (Verkaufsbüro / Sales Office)
Ledinek Engineering d.o.o.
Bohovska cesta 019 A
SI-2311 Hoče - Maribor
Tel.: +386 2 6130061
Fax: +386 2 6130060
E-mail: info@ledinek.com
Web: www.ledinek.com