

FRISCHHUT Reparaturschellen Ductile Iron Repair Clamps



DIE DAUERHAFTE LÖSUNG FÜR JEDEN NOTFALL

THE PERMANENT SOLUTION FOR EVERY EMERGENCY



FRISCHHUT Reparaturschellen werden zur Reparatur von beschädigten Rohrleitungen in der Wasserverteilung verwendet. Als ein namhafter Lieferant für die Wasserindustrie bietet FRISCHHUT verschiedene Produkte zur dauerhaften Reparatur von beschädigten Rohrleitungen, hergestellt in höchster Qualität.

FRISCHHUT Ductile Iron Repair Clamps are used for the repair of damaged pipes in water distribution. As an experienced supplier to the water industries, FRISCHHUT offers several models manufactured to high quality standards, ensuring a permanent repair of damaged pipes.

Anwendungsmöglichkeiten:

Die starre Konstruktion und die auffallend gekerbte Gummidichtung machen die FRISCHHUT Reparaturschellen zur idealen Lösung, für eine dauerhafte Reparatur von gerissenen und geplatzten Rohrleitungen. Der große Spannereich ermöglicht den Einsatz auf allen gängigen Rohrmaterialien:

- Grauguss
- Sphäroguss
- Stahl
- PE
- PVC

Applications:

The rigid construction and the substantial crenated rubber profile make the FRISCHHUT Ductile Iron Repair Clamps the ideal solution for the permanent repair of cracked and burst pipes. The wide range offers various solutions for pipes made of the following materials:

- Cast Iron
- Ductile Iron
- Steel
- PE
- PVC

Leicht und vielseitig einsetzbar:

Die FRISCHHUT Reparaturschellen sind in zwei- und dreiteiliger sowie in langer und kurzer Ausführung lieferbar. Die Verwendung der jeweiligen Version ist abhängig von den Installationsgegebenheiten, sowie von der Lage des Rohres!

Easy and versatile to use

FRISCHHUT Ductile Iron Repair Clamps are available as two-part and three-part designs and in longer and shorter length versions. The usage depends on the particular installation conditions and the location of the pipe.

Die 2-teiligen Reparaturschellen decken einen großen Spannungsbereich ab und ermöglichen eine schnelle und leichte Montage. *The two-part Repair Clamps cover a range of sizes and offer a fast and easy installation. In the event of emergencies where leakages have to be repaired quickly, the FRISCHHUT two-part Repair Clamps provide the fastest solution.*

Die 3-teilige Reparaturschelle wurde entwickelt als ein Produkt mit großem Spannungsbereich, um alle Aussendurchmesser der verschiedenen Rohrarten innerhalb einer Nennweite abzudecken. Ein weiterer Vorteil dieses großen Spannungsbereiches ist die Möglichkeit den Lagerbestand niedrig zu halten.

The three-part Repair Clamps are designed as a wide range product, covering all pipe outer diameters within each particular DN size. An additional advantage of this wide range design is that it allows stock to be reduced.

FRISCHHUT bietet mit seinen vier verschiedenen Produktversionen (RDS10, RDS11, RDS12 und RDS31) in den Nennweiten 1/2" bis DN 400 eine umfassende Auswahl an hochwertigen Reparaturprodukten an.

With four different types available in a wide range of various diameters, FRISCHHUT offers an extensive choice of high quality repair products to its customers.



Das einzigartig gekerbte Gummiprofil ermöglicht eine komplette Umschließung des Rohrbereiches um eine permanente Abdichtung zu gewährleisten.

The unique crenated rubber profile of the rubber lining allows maximum encapsulation of the damaged pipe area ensuring a permanent seal of the leak.

2-teilige Reparaturschellen: RDS10, RDS11 und RDS 12*Two-part Ductile Iron Repair Clamps: RDS10, RDS11 and RDS12*

• RDS10:

für Hausanschlüsse, in den Nennweiten ½" bis 2"
for house connections, available from ½" to 2"



RDS10

• RDS11:

kurze Ausführung für Rohrleitungen, in den Nennweiten DN 40 bis DN 200
short model for pipe networks, available from DN 40 to DN 200



RDS11

• RDS12:

lange Ausführung für Rohrleitungen in den Nennweiten DN 40 bis DN 300
longer version of the RDS11, available from DN 40 to DN 300



RDS12

3-teilige Reparaturschelle: RDS31*Three-part Ductile Iron Repair Clamps: RDS31*

• RDS31:

für Rohrleitungen, in den Nennweiten DN 40 bis DN 400
for pipe networks, available from DN 40 to DN 400



RDS31

DESIGN EIGENSCHAFTEN- HOCHWERTIGE EINZELTEILE

DESIGN CHARACTERISTICS - HIGH QUALITY COMPONENTS

FRISCHHUT Reparaturschellen werden aus hochwertigen Einzelteilen produziert, welche eine permanente Schließung von beschädigten Rohrleitungen gewährleisten. Ein besonderes Merkmal ist die einzigartig gekerbte Gummidichtung, welche in der Reparaturschelle vulkanisiert wird und damit größtmögliche Verbindung und Rohrumschließung sicherstellt.

FRISCHHUT Ductile Iron Repair Clamps are made from high quality components, which ensures a permanent leaktight repair of damaged pipes. A particular feature is the unique crenated rubber profile which is vulcanized into the shells of the Repair Clamps ensuring the strongest possible bond and maximum pipe encapsulation.

Einzigartig gekerbte Gummidichtung:

Gewährleistet eine permanente Schließung des Lecks. Die außergewöhnliche Tiefe des Profils hilft bei Achsenverschiebung und Winkelversatz bis zu 4°.

Unique crenated rubber profile:

Ensuring a permanent seal of the leak. The exceptional depth of the profile helps accommodating disalignment and angular deflection up to 4°.

Körper (EN JS 1030) aus duktilem Gusseisen

Ductile iron [EN JS 1030] body

Verschiedene Schraubenvarianten:
Feuerverzinkt oder Edelstahlschrauben, Muttern und Beilagscheiben

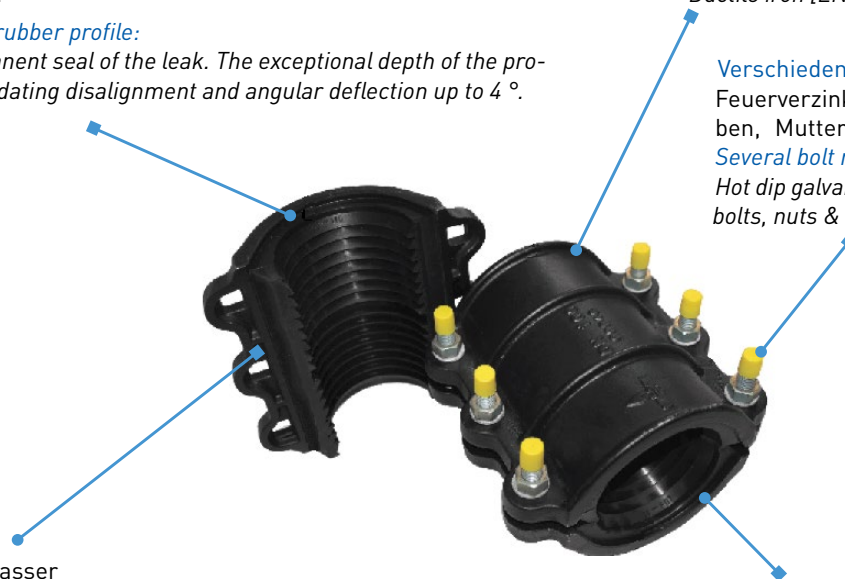
*Several bolt material options:
Hot dip galvanized and stainless steel bolts, nuts & washers.*

Gummiart:

EPDM für Trinkwasser

Various types of rubber:

EPDM for potable water



Die Gummidichtung wird in den Schellen vulkanisiert und liefert die größtmögliche Verbindung und Rohrumschließung

The rubber lining is vulcanized into the shells to provide the strongest possible bond and prevent displacement.

Materialien & wichtige Standards/Normen: / Materials & relevant standards

Körper / Body	Duktiles Gusseisen (EN JS 1030) / Ductile iron (EN JS 1030)
Gummidichtung / Rubber profile	EPDM (für Trinkwasser) / EPDM (for potable water)
Schrauben, Muttern & Beilagscheiben / Bolts, nuts & washers	Feuerverzinkt oder Edelstahl mit PTFE Beschichtung / Hot dip galvanized or stainless steel bolts with PTFE coating
Beschichtung / Coating	Schwarz gesprüht (wahlweise auch blau) / Black sprayed coating and blue

TALIS ist die erste Wahl für Wasserschieber und Dienstleistungen. Wasser ist unser wichtigstes Gut. Heute mehr als je zuvor, für Industrie und Haushalte.

TALIS is the first choice when it comes to water valves and services. Water is our most important resource. Today more than ever before. Both for industry and private households.

Ein Teil von TALIS Komplettlösung:

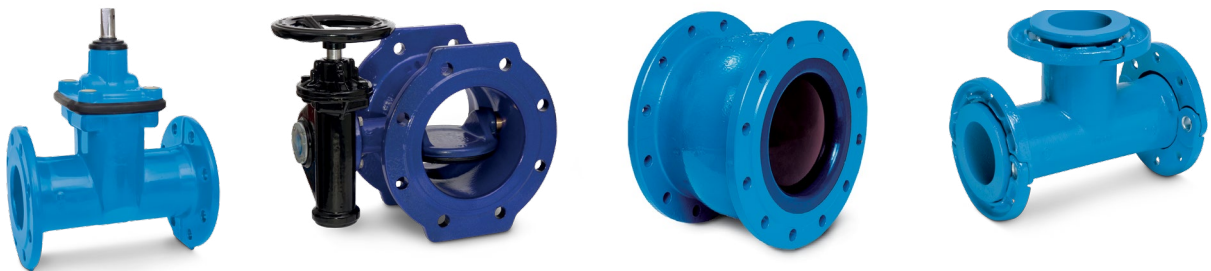
FRISCHHUT Reparaturschellen sind ein Teil des großen TALIS Sortiments. Mit 10 starken Marken bietet TALIS ein umfangreiches Sortiment an Schiebern und Dienstleistungen für den kompletten Wasserkreislauf an, von der Wasserrückgewinnung bis zur kommunalen Verteilung, vom Wassertransport bis zur Schmutzwasseraufbereitung. Mit mehr als 20.000 Produkten hat TALIS das umfangreichste Sortiment am Markt.

Part of the TALIS complete solution

FRISCHHUT Ductile Iron Repair Clamps are part of the wide TALIS range. With 10 strong brands, TALIS offers a comprehensive range of valves and services for the whole water cycle. From water recuperation to communal water distribution. From water transport to sewerage treatment. With more than 20,000 products, TALIS has the most varied range on the market.

TALIS Produkte sind zertifiziert und optimal an die jeweiligen Marktanforderungen angepasst. Das weltweite TALIS Netzwerk garantiert ebenso besten Service vor Ort. Schlanke Prozesse und starke Zusammenarbeit zwischen den Firmen, garantieren langfristig steigenden Erfolg.

TALIS products are certified and optimally matched to the individual markets and requirements. The worldwide TALIS network also guarantees best local service. Lean processes and synergies between the brands guarantee long-term added value.



FRISCHHUT REPARATURSCHELLEN

NENNWEITEN UND MATERIAL

FRISCHHUT DUCTILE IRON REPAIR CLAMPS - DIMENSIONS AND MATERIALS

FRISCHHUT RDS10

DN	OD mm	Länge / length mm	DN mm	OD mm	Länge / length mm
½"	21,3	80	1½"	48,3	115
¾"	26,9	80	2"	60,3	140
1"	33,7	100			
1¼"	42,4	100			



Max. Betriebsdruck: Wasser 10 bar / Max. working pressure: Water 10 bar

FRISCHHUT RDS11

DN mm	OD mm	Länge / length mm	DN mm	OD mm	Länge / length mm
40	44-52	140	100	116-128	160
40	54-61	140	125	133-144	160
50	60-68	140	125	142-153	160
60/70	76-87	140	150	159-172	200
80	89-98	150	150	168-184	200
80	95-108	150	200	214-225	240
100	108-118	160			



Max. Betriebsdruck: Wasser 16 bar, an DN 150: Wasser 10 bar
Max. working pressure: Water 16 bar, sizes > DN 150 Water 10 bar

FRISCHHUT RDS12

DN mm	OD mm	Länge / length mm	DN mm	OD mm	Länge / length mm
40	44-52	200	125	133-144	245
40	54-61	200	125	142-153	245
50	60-68	200	150	159-172	300
60/70	76-87	240	150	168-184	300
80	89-98	200	175	193-203	400
80	95-108	200	200	214-225	400
100	108-118	240	250	267-274	460
100	116-128	240	300	315-326	500



Max. Betriebsdruck: Wasser 16 bar, an DN 150: Wasser 10 bar
Max. working pressure: Water 16 bar, sizes > DN 150 Water 10 bar

FRISCHHUT RDS31

DN mm	OD mm	Länge / length mm	DN mm	OD mm	Länge / length mm
40/50	44-66	135	175	191-211	260
65	70-89	150	200	216-244	260
80	89-108	170	250	267-298	355
100	108-128	170	300	315-352	400
125	133-155	180	350	368-400	505
150	159-186	210	400	400-429	505



Max. Betriebsdruck: Wasser 10 bar / Max. working pressure: Water 10 bar

Körper / Body	Duktiles Gusseisen / Ductile iron (EN JS 1030)
Gummidichtung / Rubber profile	EPDM (für Trinkwasser) / EPDM (for potable water)
Schrauben, Muttern & Beilagscheiben / Bolts, nuts & washers	Feuerverzinkt oder Edelstahl mit PTFE Beschichtung / Hot dip galvanized or stainless steel bolts with PTFE coating
Beschichtung / Coating	Schwarz gesprüht (wahlweise auch blau) / Black sprayed coating and blue



TALIS ist in Sachen Wassertransport und Wasserregulierung die absolute Nummer eins. TALIS hat die besten Lösungen im Bereich Wasser- und Energiemanagement sowie für industrielle und kommunale Anwendungen. Mit einer Vielzahl von Produkten bieten wir umfangreiche Lösungen für den gesamten Wasserkreislauf von Hydranten, Absperrklappen und Plattenschiebern bis hin zu Ringkolbenschiebern. Unsere Erfahrung, innovative Technologie, weltweite Expertise und unser individueller Beratungsprozess bilden die Grundlage zur Entwicklung nachhaltiger Lösungen für den effizienten Umgang mit der lebenswichtigen Ressource „Wasser“.

TALIS is the undisputed Number One for water transport and water flowcontrol. TALIS has the best solutions available in the fields of water and energy management as well as for industrial and communal applications. We have numerous products for comprehensive solutions for the whole water cycle – from hydrants, butterfly valves and knife gate valves through to needle valves. Our experience, innovative technology, global expertise and individual consultation processes form the basis for developing longterm solutions for the efficient treatment of the vitally important resource "water".



Alle Angaben entsprechen dem Stand der Entwicklung. Änderungen vorbehalten. Copyright: keine Weiterverwendung ohne schriftliche Zustimmung von FRISCHHUT. FRISCHHUT ist ein eingetragenes Warenzeichen (11/15)

Note: Specifications may be changed without notification at any time. Copyright: No copying without express written permission of FRISCHHUT. FRISCHHUT is a Registered Trademark. (11/15)

www.talis-group.com



Ludwig Frischhut GmbH & Co. KG

Franz-Stelzenberger-Straße 9 - 17
84347 Pfarrkirchen

PHONE +49 8561 3008 - 0

FAX +49 8561 3008 - 105

E-MAIL frischhut@talis-group.com

INTERNET www.frischhut.de

FRISCHHUT RANGE