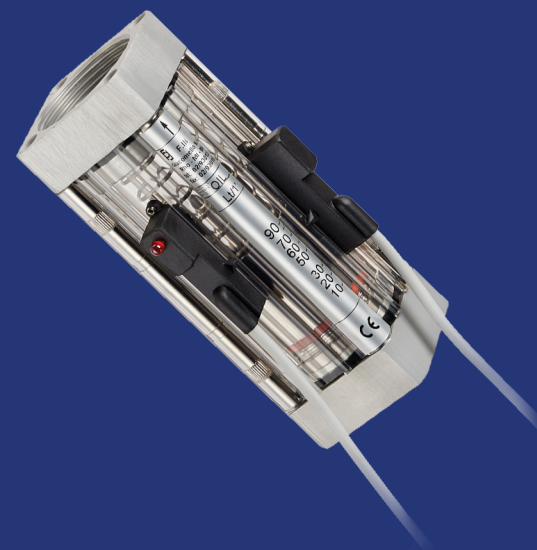


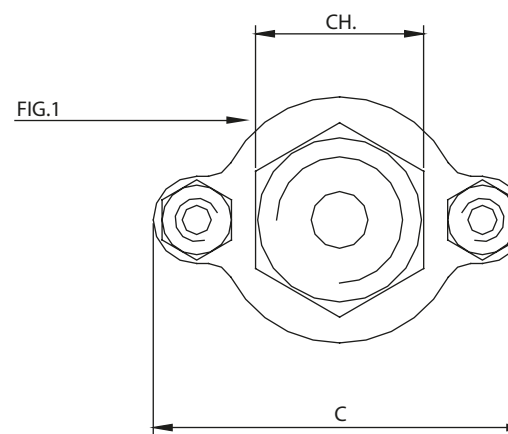
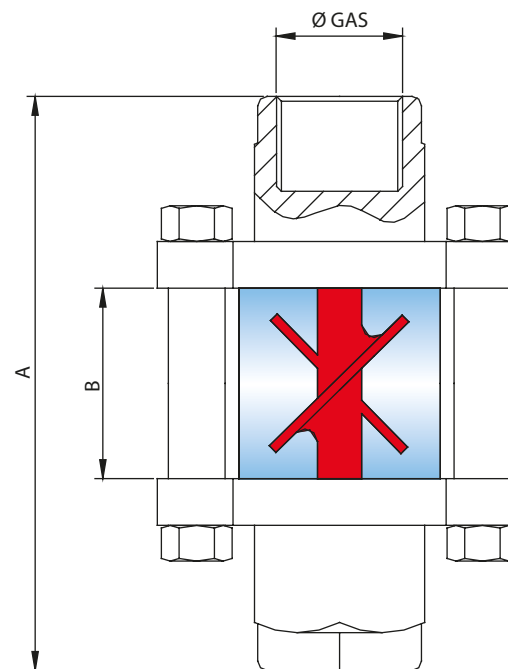
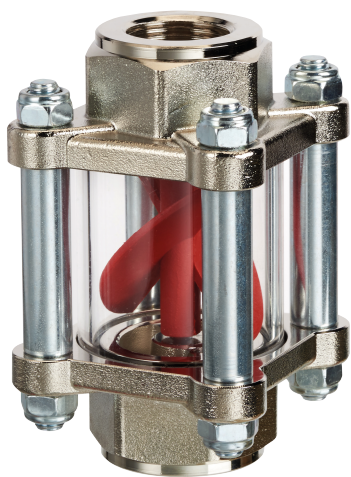
INDICATORI DI FLUSSO

Precisione ed affidabilità' per visualizzare e monitorare il passaggio dei fluidi.



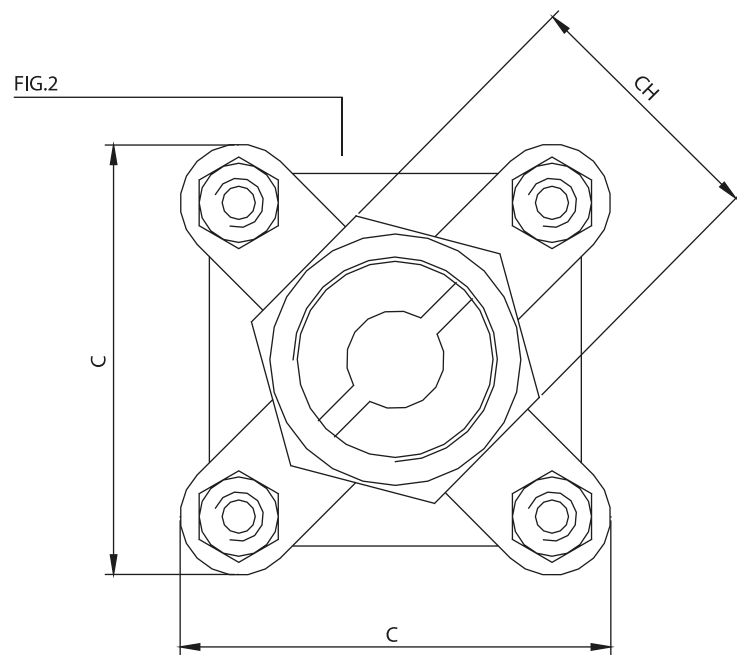
SCF

CONTROLLI AD ELICA



SCF

CONTROLLI AD ELICA



Realizzati per il controllo della circolazione dei liquidi, sono idonei per il passaggio di acqua, olii, benzine, gasolio e tutti gli altri liquidi ad eccezione di quelli corrosivi.

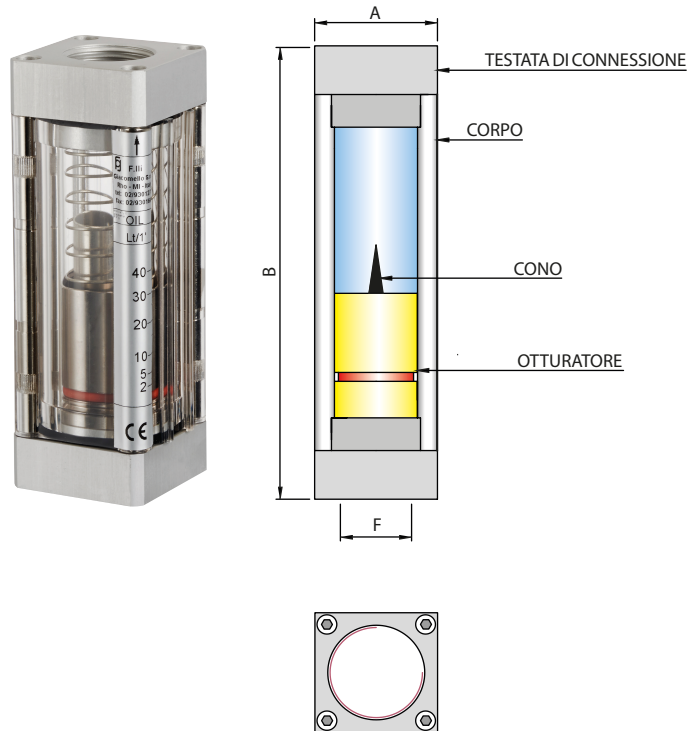
- Corpo costruito in lega di ottone zinco cromato con mozzo esagonale e filettatura interna per il collegamento.
- Elica reversibile in nylon-vetro.
- Tubo in vetro Pirex.
- Temperatura massima di esercizio 90°C.
- Possibilità OR FKM ed elica in alluminio.

| TIPO | ATTACCO | A | B | C | CH. | FIG. | PORTATA MIN * (Lit/Min) | PORTATA MAX * (Lit/Min) | PRESSIONE MASSIMA (Bar) | TEMPERATURA MASSIMA (°C) |
|--------|-----------|-----|----|----|-----|------|-------------------------|-------------------------|-------------------------|--------------------------|
| SCF 13 | 1/4 " GAS | 64 | 22 | 37 | 17 | 1 | 0,6 | 3 | 25 | 90 |
| SCF 16 | 3/8 " GAS | 94 | 31 | 58 | 27 | | 1,1 | 5,5 | | |
| SCF 20 | 1/2 " GAS | | | | | | 1,3 | 6,3 | | |
| SCF 26 | 3/4 " GAS | 105 | 47 | 67 | 42 | 2 | 1,6 | 17 | | |
| SCF 33 | 1 " GAS | | | | | | 2,2 | 27 | | |
| SCF 42 | 1"1/4 GAS | 156 | 66 | 80 | 60 | | 9 | 55 | 15 | |
| SCF 48 | 1"1/2 GAS | | | | | 11 | 60 | | | |

* I valori indicati sono riferiti al passaggio di acqua

FLUSSIMETRI - FLU/P

FLUSSIMETRO PER LIQUIDI TIPO FLU/P



I **Flussimetri FLU/P** possiedono un'elevata visibilità su ogni lato ed una chiara lettura della scala.

Grazie all'originale **conformazione del cono**, ad aumenti regolari di portata corrispondono spostamenti altrettanto regolari dell'otturatore (**progressione lineare**).

Testate di connessione filettate: alluminio anodizzato

Filettature disponibili (F): da 1/4" a 1"1/2 Gas.

Materiale corpo: Grilamid™ TR55 (PA trasparente) ad altissima resistenza.

O-Ring: NBR; a richiesta per quantitativi adeguati fornibili altri elastomeri

| MODELLO | LIQUIDO | F | PORTATA LITRI/MIN | Pressione Max Bar | PVC | A | B | C | |
|-----------|-----------|------------|-------------------|-------------------|--|---------|-----|----|------------------------------------|
| FLU/P | ACQUA (H) | 1/4" GAS | 0,1 ... 7 | 30 | Materiale cono e otturatore: Materiale cono e otturatore: Ottone Nichelato | 40 x 40 | 150 | 57 | Campo di temperatura -20°C...+80°C |
| | | 3/8" GAS | 0,5 ... 12 | | | | | | |
| | | 1/2" GAS | 1 ... 20 | | | | | | |
| | | 3/4" GAS | 5 ... 24 | | | | | | |
| | | 3/4" GAS | 5 ... 36 | 25 | | | | | |
| | | 1" GAS | 10 ... 42 | | | | | | |
| | | 1"1/4 GAS | 20 ... 95 | | | | | | |
| | | 1"1/2 GAS | 30 ... 120 | | | | | | |
| | LIQUIDO | F | PORTATA LITRI/MIN | Pressione Max Bar | A | B | C | | |
| | OLIO (O) | 1/4" GAS | 0,1 ... 6 | 30 | 40 x 40 | 150 | 57 | | |
| | | 3/8" GAS | 0,5 ... 10 | | | | | | |
| | | 1/2" GAS | 1 ... 16 | | | | | | |
| | | 3/4" GAS | 5 ... 20 | | | | | | |
| | | 3/4" GAS | 5 ... 30 | 25 | | | | | |
| 1" GAS | | 10 ... 35 | | | | | | | |
| 1"1/4 GAS | | 20 ... 80 | | | | | | | |
| 1"1/2 GAS | | 30 ... 100 | | | | | | | |

SCHEMA ORDINAZIONE FLUSSIMETRI FLU/P

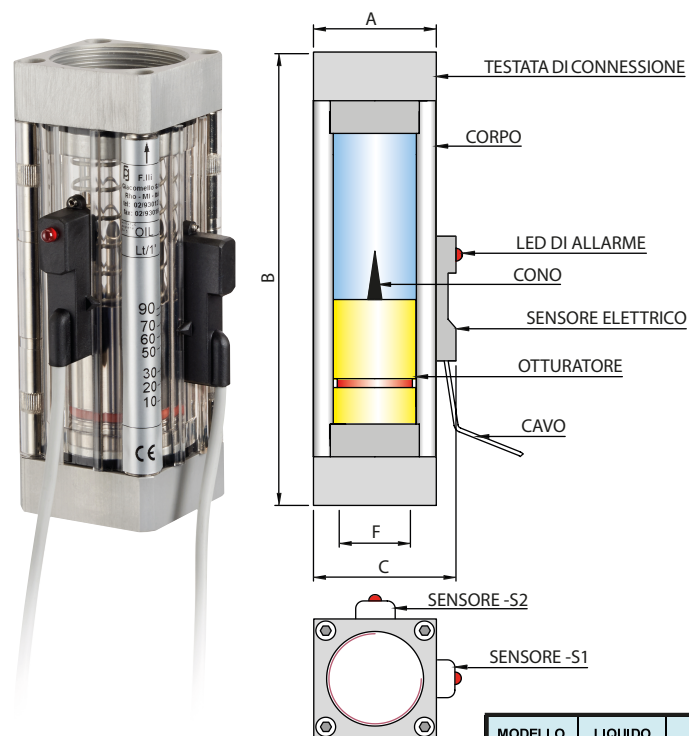
FLU/P 4 C 5-15

| PORTATA | |
|---------|------------------|
| S | STANDARD |
| C | CUSTOM (MIN-MAX) |

| | FILETTATURA | | PORTATA |
|----|-------------|------------|-----------|
| 1 | ACQUA (H) | 1/4" GAS | 0,1 ...7 |
| 2 | ACQUA (H) | 3/8" GAS | 0,5 ...12 |
| 3 | ACQUA (H) | 1/2" GAS | 1 ...20 |
| 4 | ACQUA (H) | 3/4" GAS | 5 ...24 |
| 5 | ACQUA (H) | 3/4" GAS | 5 ...36 |
| 6 | ACQUA (H) | 1" GAS | 10 ...42 |
| 7 | ACQUA (H) | 1" 1/4 GAS | 20 ...95 |
| 8 | ACQUA (H) | 1" 1/2 GAS | 30 ...120 |
| 9 | OLIO (O) | 1/4" GAS | 0,1 ...6 |
| 10 | OLIO (O) | 3/8" GAS | 0,5 ...10 |
| 11 | OLIO (O) | 1/2" GAS | 1 ...16 |
| 12 | OLIO (O) | 3/4" GAS | 5 ...20 |
| 13 | OLIO (O) | 3/4" GAS | 5 ...30 |
| 14 | OLIO (O) | 1" GAS | 10 ...35 |
| 15 | OLIO (O) | 1"1/4 GAS | 20 ...80 |
| 16 | OLIO (O) | 1"1/2 GAS | 30 ...100 |

FLUSSOSTATI - FLU/P

FLUSSOSTATO PER LIQUIDI TIPO FLU/P



I **Flussostati FLU/P** possiedono un'elevata visibilità su ogni lato ed una chiara lettura della scala.

Grazie all'originale **conformazione del cono**, ad aumenti regolari di portata corrispondono spostamenti altrettanto regolari dell'otturatore.

La serie FLU/P può essere dotata di uno o 2 sensori d'allarme a contatto reed, eventualmente integrati da led rosso o verde per una segnalazione in campo della presenza o assenza della portata prestabilita.

Testate di connessione filettate: alluminio anodizzato

Filettature disponibili (F): da 1/4" a 1"1/2 Gas.

Materiale corpo: Grilamid™ TR55 (PA trasparente) ad altissima resistenza.

O-Ring: NBR; a richiesta per quantitativi adeguati fornibili altri elastomeri

Sensori elettrici: SPST, SPDT

| MODELLO | LIQUIDO | F | PORTATA LITRI/MIN | Pressione Max Bar | PVC | A | B | C | CARATTERISTICHE ELETTRICHE SENSORE | CONTATTO SPST | CONTATTO SPST CON LED | CONTATTO SPDT | |
|-----------|------------|------------|-------------------|-------------------|---|---------|-----|----|------------------------------------|---------------|---------------------------------------|---------------|---------------|
| FLU/P | ACQUA (H) | 1/4" GAS | 0,1 ... 7 | 30 | Materiale cono e otturatore: PVC | 40 x 40 | 150 | 57 | POTENZA COMMUTABILE IN C.C. | 40 W | | 20 W | |
| | | 3/8" GAS | 0,5 ... 12 | | | | | | 20 VA | | | | |
| | | 1/2" GAS | 1 ... 20 | | | | | | 1.A | | | | |
| | | 3/4" GAS | 5 ... 24 | 25 | | 55x 55 | 160 | 72 | POTENZA COMMUTABILE IN C.A. | 40 VA | INTENSITA' DI CORRENTE IN C.C. - C.A. | 2.A | 150 VDC / VAC |
| | | 3/4" GAS | 5 ... 36 | | | | | | 20 VA | | | | |
| | | 1" GAS | 10 ... 42 | | | | | | 1.A | | | | |
| | | 1"1/4 GAS | 20 ... 95 | | | | | | | | | | |
| | 1"1/2 GAS | 30 ... 120 | | | | | | | | | | | |
| | LIQUIDO | F | PORTATA LITRI/MIN | Pressione Max Bar | Materiale cono e otturatore: Ottone Nichelato | A | B | C | TENSIONE COMMUTABILE | 230 VDC / VAC | 5/12 Vdc | 150 VDC / VAC | |
| | OLIO (O) | 1/4" GAS | 0,1 ... 6 | 30 | Materiale cono e otturatore: Ottone Nichelato | 40 x 40 | 150 | 57 | Tensione commutabile | 230 VDC / VAC | 5/12 Vdc | 150 VDC / VAC | |
| | | 3/8" GAS | 0,5 ... 10 | | | | | | | | | | |
| | | 1/2" GAS | 1 ... 16 | | | | | | | | | | |
| | | 3/4" GAS | 5 ... 20 | 25 | | 55x 55 | 160 | 72 | | | | | |
| | | 3/4" GAS | 5 ... 30 | | | | | | | | | | |
| 1" GAS | | 10 ... 35 | | | | | | | | | | | |
| 1"1/4 GAS | | 20 ... 80 | | | | | | | | | | | |
| 1"1/2 GAS | 30 ... 100 | | | | | | | | | | | | |

Campo di Temperatura: -20°C...+80°C

Lunghezza Cavo Standard: 1500 mm

CONNESSIONE
 Comune Filo Marrone
 NC in assenza Filo Bianco
 NO in assenza Filo Verde

SCHEMA ORDINAZIONE FLUSSOSTATI FLU/P

| | | | | | | | |
|-------|---|--------|---|---|---|---|-------|
| FLU/P | 4 | C 5-15 | 2 | B | S | A | L3000 |
|-------|---|--------|---|---|---|---|-------|

| FILETTATURA | | PORTATA |
|-------------|---------------------|----------|
| 1 | ACQUA (H) 1/4" GAS | 0,1...7 |
| 2 | ACQUA (H) 3/8" GAS | 0,5...12 |
| 3 | ACQUA (H) 1/2" GAS | 1...20 |
| 4 | ACQUA (H) 3/4" GAS | 5...24 |
| 5 | ACQUA (H) 3/4" GAS | 5...36 |
| 6 | ACQUA (H) 1" GAS | 10...42 |
| 7 | ACQUA (H) 1"1/4 GAS | 20...95 |
| 8 | ACQUA (H) 1"1/2 GAS | 30...120 |
| 9 | OLIO (O) 1/4" GAS | 0,1...6 |
| 10 | OLIO (O) 3/8" GAS | 0,5...10 |
| 11 | OLIO (O) 1/2" GAS | 1...16 |
| 12 | OLIO (O) 3/4" GAS | 5...20 |
| 13 | OLIO (O) 3/4" GAS | 5...30 |
| 14 | OLIO (O) 1" GAS | 10...35 |
| 15 | OLIO (O) 1"1/4 GAS | 20...80 |
| 16 | OLIO (O) 1"1/2 GAS | 30...100 |

| LUNGHEZZA CAVO SENSORE S2 | | |
|---------------------------|-------------|---------|
| S | STANDARD | 1500 mm |
| L | A RICHIESTA |mm |

| TIPO DI CONTATTO SENSORE S2 | |
|-----------------------------|-------------------------------|
| A | SPST CH IN ASSENZA |
| B | SPST CH IN PRESENZA |
| C | SPDT |
| D | SPST CH IN ASSENZA LED VERDE |
| E | SPST CH IN ASSENZA LED ROSSO |
| F | SPST CH IN PRESENZA LED VERDE |
| G | SPST CH IN PRESENZA LED ROSSO |

| PORTATA | |
|---------|------------------|
| S | STANDARD |
| C | CUSTOM (MIN-MAX) |

| TIPO DI CONTATTO SENSORE S1 | |
|-----------------------------|-------------------------------|
| A | SPST CH IN ASSENZA |
| B | SPST CH IN PRESENZA |
| C | SPDT |
| D | SPST CH IN ASSENZA LED VERDE |
| E | SPST CH IN ASSENZA LED ROSSO |
| F | SPST CH IN PRESENZA LED VERDE |
| G | SPST CH IN PRESENZA LED ROSSO |

| SENSORI | |
|---------|-----------|
| 1 | 1 SENSORE |
| 2 | 2 SENSORI |

| LUNGHEZZA CAVO SENSORE S1 | | |
|---------------------------|-------------|---------|
| S | STANDARD | 1500 mm |
| L | A RICHIESTA |mm |