



## CPS5

### Eil-/Schleichgang-Steuerung

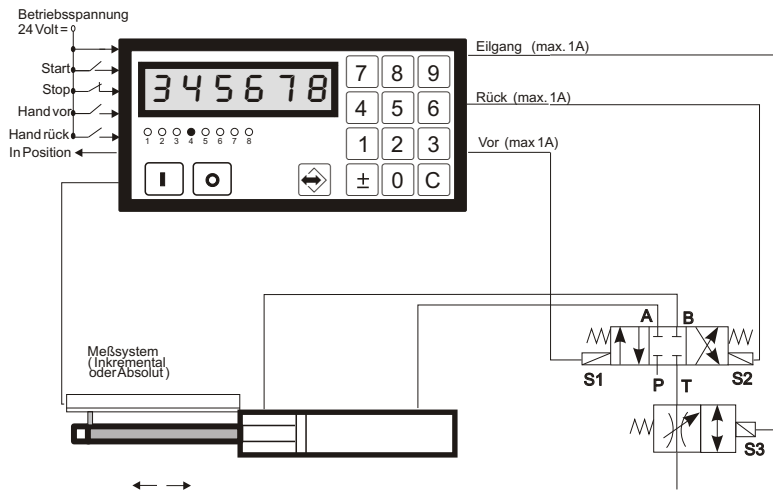
- Für die Positionierung von Drehstrommotoren in Posistop-Ausführung oder mit Frequenzumrichter
- Einfache Anpassung an unterschiedliche Frequenzumrichter
- Positionserfassung über Inkremental- oder Absolutgeber
- Direkte Längenvorgabe (eintippen - starten)
- Bis zu 8 Positionen speicherbar
- Automatische Eil-Schleichgangumschaltung und Bremsauslösung
- Gut lesbare LED-Anzeige (6-stellig, rot, 14 mm Ziffernhöhe)
- Spielausgleich und Schleifenfahrt
- Echte Positionsanzeige durch parametrierbare Achsauflösung
- Versorgungsspannung 18 V - 32 V
- Integrierte Geberversorgung 300 mA, 5 V oder 24 V
- Geringer Platzbedarf (Abmessung 144x72x112mm (bxhxt))



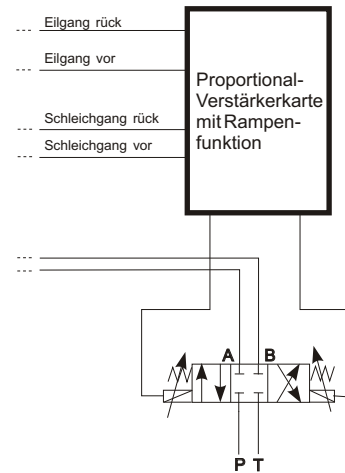
### Bestelldaten

CPS 5.101	Für Inkrementalgeber
CPS 5.201	Für Absolutgeber mit SSI-Schnittstelle
CPS 5.401	Für Ultraschall-Meßsysteme

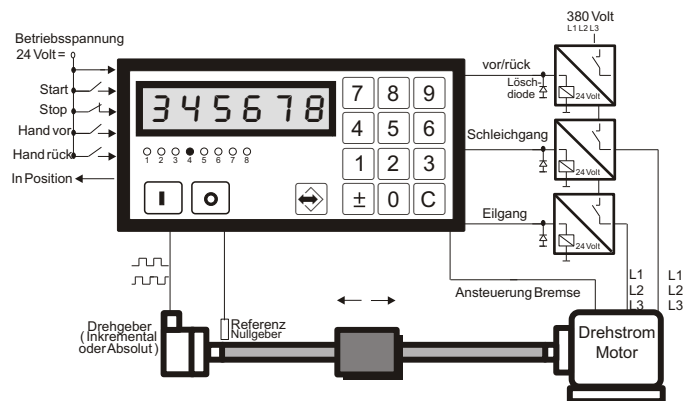
## Eil-/Schleichgangsteuerung



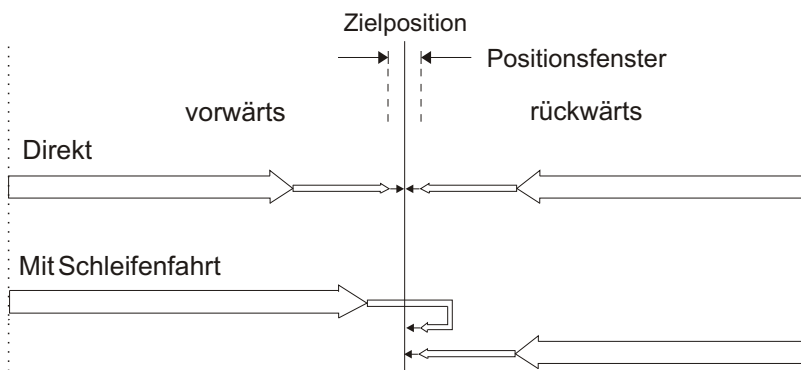
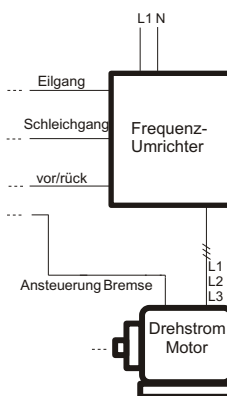
## Proportional-Ventil



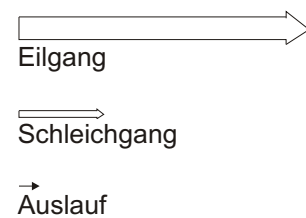
## Polumschaltbarer Motor



## Motor mit Frequenzumrichter



Zeichenerklärung:



8 digitale Eingänge 24 V, z.B.

- Handfahrtaster
- Start, Stop
- Referenzpunkt
- Nullsetzen
- Tastatur sperren

8 digitale Ausgänge 24 V, z.B.

- Eilgang vor/rück
- Schleichgang vor/rück
- Ansteuerung Bremse
- Position erreicht
- Fehlermeldung

Sämtliche Angaben in diesem Prospekt haben informativen Charakter ohne Zusicherung von Eigenschaften. Änderungen ohne Ankündigung vorbehalten.

**esitron-electronic GmbH**

Ernst-Zimmermann-Str. 18  
D-88045 Friedrichshafen  
Internet: [www.esitron.de](http://www.esitron.de)

Tel. +49(0)7541-6000-0  
Fax +49(0)7541-6000-11  
E-Mail: [info@esitron.de](mailto:info@esitron.de)