



COMPRESORES

JOSVAL

Desde 1.958



Esprit Créatif

CATALOGUE



En 1958, face à l'énorme croissance du domaine du transport et fruit du monde sensible de la réparation de freins naît JOSVAL. Une initiative de deux entrepreneurs misant résolument sur le service et la qualité culminant la fabrication de compresseurs.

Aujourd'hui, dans la même ligne de pensée depuis le début de notre création, Service, Technologie et Qualité sont encore notre raison d'être. Nous fabriquons d'une manière différente, en innovant, en résolvant les exigences des entreprises, du temps et des marchés.

Depuis nos origines, nous soignons chaque pièce, chaque petite partie du maillon, jusqu'à parvenir à un produit de qualité, car nous savons que l'air comprimé est essentiel dans l'activité de nombreuses entreprises.





Compresseurs à Piston

6

- Série CIERZO	8
- Série CLASSIC	10
- Série AUTONOMES	14
- CENTRALES	16
- TÊTES	18
- Série AQUATIC	20



Compresseurs à Piston Insonorisé

22

- Série SAUBER	24
- Série BRISA	26
- Série BRISA PLUS	26
- Série 4UATTRO	28
- Série MONCAYO	32



Compresseurs à Vis

34

- Série PRACTIKO	36
- Série TECONROT	38
- Série MISTRAL	40
- Série GRAFENO	46



Haute Pression

50

- THORDÖN	50
-----------	----



Traitement de l'Air

52

- SÉCHEURS SÉRIE EDELWEISS	53
- SÉCHEURS À ADSORPTION	54
- SÉPARATEURS DE CONDENSATEURS	54
- FILTRAGE	55
- RÉSERVOIRS	56
- INSTALLATION PNEUMATIQUE	58



Lubrifiants

59

Efficiency Énergétique

60



Où que vous soyez, nous y sommes

Sur notre site web vous trouverez tous les détails, toutes les caractéristiques techniques et les photographiques de nos produits pour rendre plus facile votre choix dans la gamme Josval.

www.compresoresjosval.com

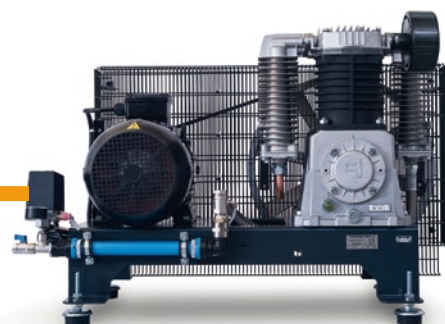


NOUVEAUTÉS 2014



Série AUTONOMES

Compresseurs portables avec double réservoir. Fonction ralenti optionnelle.



CENTRALES

Nouvelle option tube contrôle pression.



Série PRACTIKO

Compresseurs à vis compacts.



Série 4UATTO

Nouveaux modèles avec sécheur intégré.



Série MISTRAL

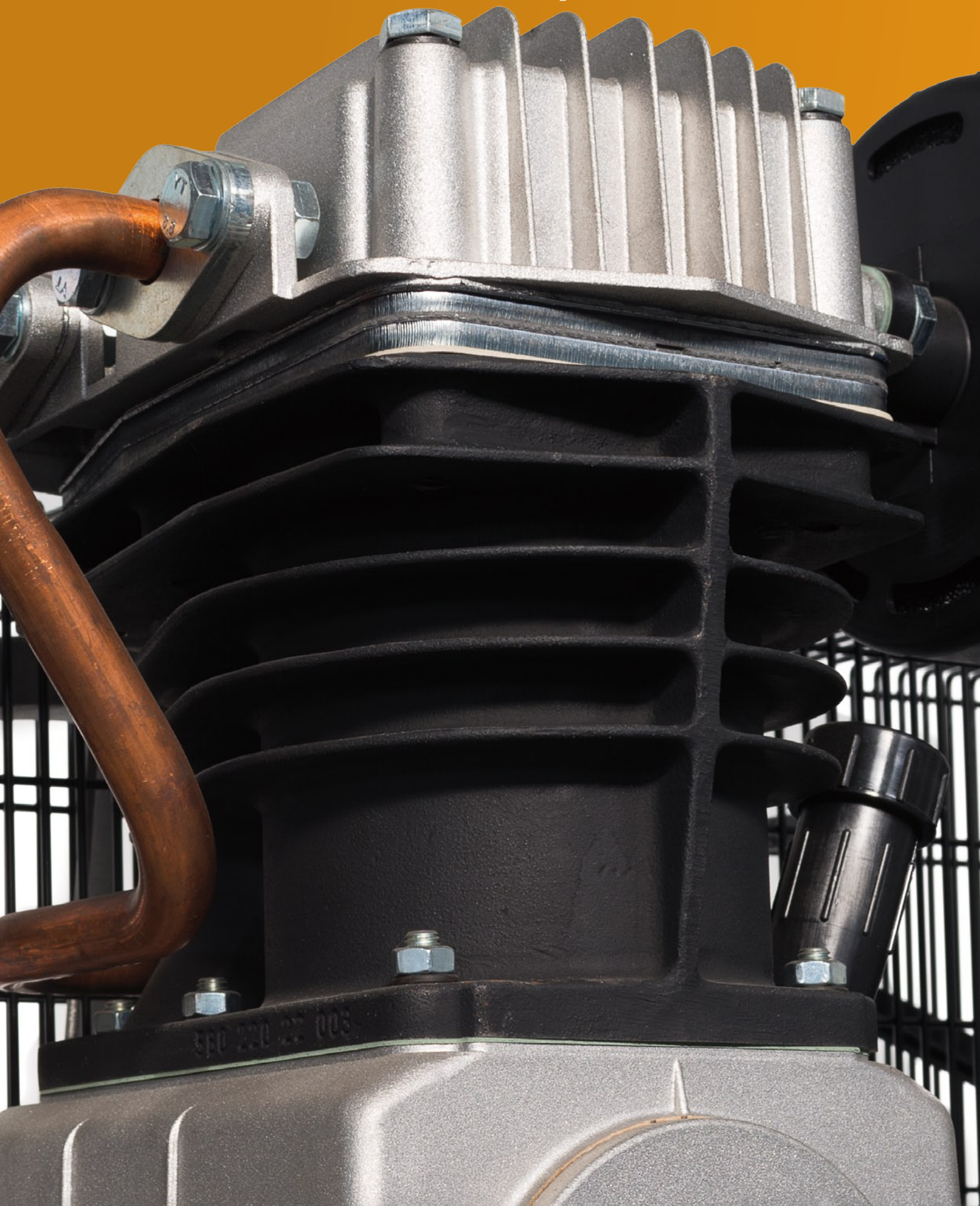
Modèles avec Variateur de Vitesse intégré.

THORDÖN

Compresseur à haute pression portable.



Compresseurs



à PISTON

/ 7

Les compresseurs à piston représentent actuellement approximativement 80% des ventes globales dans le monde. Les compresseurs à piston JOSVAL sont devenus un outil indispensable pour ceux de nos clients qui apprécient leur installation simple, leur maniement, commode et spécialement leur fiabilité et leur maintenance économique.

Et c'est eux qui reprennent un JOSVAL lorsqu'ils doivent s'agrandir au fil des années.

Série CIERZO

Série CLASSIC

Série AUTONOMES

CENTRALES

TÊTES

Série AQUATIC

Série CIERZO

La série CIERZO comprend la gamme la plus compétitive de compresseurs à piston. Dirigés principalement vers une utilisation en passe-temps ou semi-professionnelle, il s'agit de la solution parfaite pour ceux qui sont à la recherche d'un compresseur économique maintenant un niveau de qualité optimal.

Caractéristiques

- CYLINDRE en fonte qui prolonge sa vie utile et son rendement.
- AILETTES largement dimensionnées pour une meilleure réfrigération.
- VILEBREQUIN en fonte à double palier pour une meilleure stabilité.
- PLAQUE de SOUPAPES à lames avec de multiples passages d'air qui offrent un meilleur débit.
- POULIE surdimensionnée pour réfrigération optimale de la tête.
- FILTRE à AIR à haute efficacité.
- Fonctionnement à bas régime TPM avec faible niveau sonore.
- PRESSOSTAT thermique (seulement modèles triphasés).

Filtres spéciaux anti-poussière disponibles

(carrières, fabriques de ciment, etc.).

Consulter prix selon modèle.



Débit d'air selon norme ISO 1217.



Mis à part le modèle NK-15, tous les compresseurs jusqu'à 100 litres sont équipés de roues.



MONOPHASÉS

Actionnement Direct



Code	Modèle	HP	Kw	Lts	Cyl./Et.	l/m	m³/h	tpm	LxWxH mm	Kg.
5083017	NK-15	2	1,5	15	1/1	202	12,1	2800	500x440x500	17
5083027	NK-25	2	1,5	25	1/1	202	12,1	2800	610x280x560	26
5083057	NK-50	2	1,5	50	1/1	202	12,1	2800	720x340x740	36
5093058	NKV-50	3	2,2	50	2/1	357	21,4	2800	820x360x650	44

Actionnement par Courroies



Code	Modèle	HP	Kw	Lts	Cyl./Et.	l/m	m³/h	tpm	LxWxH mm	Kg.
5081056	C-2/50M -Bv-	2	1,5	50	2/1	280	16,8	1020	810x380x800	58
5081076	C-2/100M -Bv-	2	1,5	100	2/1	280	16,8	1020	1100x390x870	73
5091026	C-3/25M-A -Bv-*	3	2,2	25	2/1	330	19,8	1020	960x520x680	62
5091056	C-3/50M -Bv-	3	2,2	50	2/1	330	19,8	1020	810x380x800	60
5091076	C-3/100M -Bv-	3	2,2	100	2/1	330	19,8	1020	1100x390x870	75
5091086	C-3/200M -Bv-	3	2,2	200	2/1	330	19,8	1020	1420x470x1040	92

*Équipé de soupape automatique, spéciale pour peinture ou gouttelette

Les compresseurs de 50 et 100 litres actionnés par courroies sont équipés d'un enrouleur de tuyau et d'un kit tuyau d'air de 5 mètres à branchement rapide et connecteur.



C-7,5/500 -Bv-

TRIPHASÉS

Actionnement par Courroies



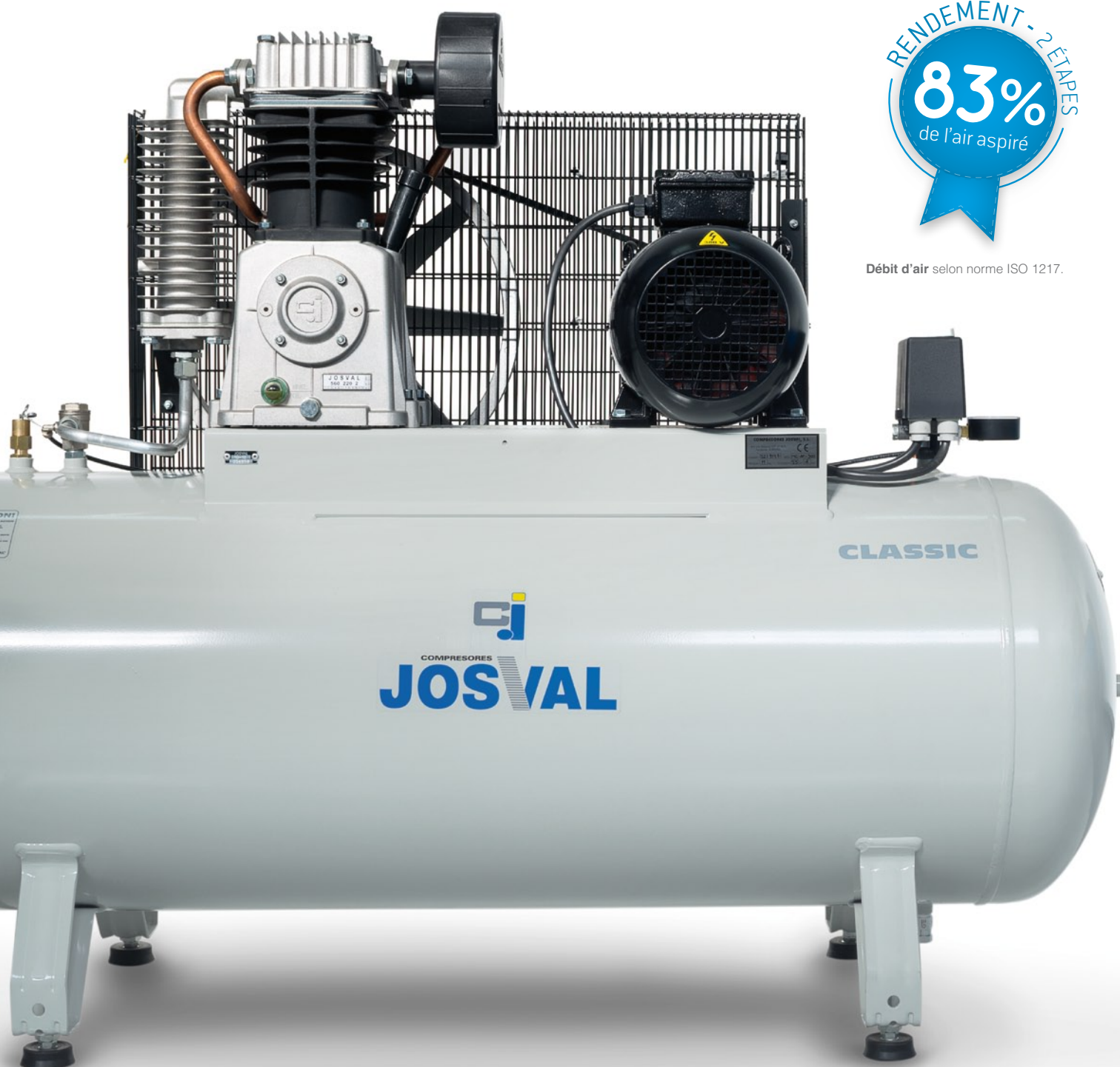
Code	Modèle	HP	Kw	Lts	Cyl./Et.	l/m	m³/h	tpm	LxWxH mm	Kg.
5181077	C-2/100 -Bv-	2	1,5	100	2/1	280	16,8	1020	1100x390x870	73
5191187	C-3/200 -Bv-	3	2,2	200	2/1	330	19,8	1020	1420x470x1040	92
5219077	C-5,5/100 -Bv-	5,5	4	100	2/1	600	36	900	1040x440x980	93
5219197	C-5,5/270 -Bv-	5,5	4	270	2/1	600	36	900	1490x520x1100	131
5229077	C-7,5/100 -Bv-	7,5	5,5	100	2/1	900	54	900	1040x440x980	98
5229217	C-7,5/500 -Bv-	7,5	5,5	500	2/1	900	54	900	2000x650x1350	206
5239213	C-10/500	10	7,5	500	2/2	1100	66	985	2000x650x1350	211
5219207	C-5,5/500D -Bv-	2x5,5	2x4	500	4/1	2x600	2x36	900	2000x650x1350	278
5229207	C-7,5/500D -Bv-	2x7,5	2x5,5	500	4/1	2x900	2x54	900	2000x650x1350	298

Série CLASSIC

Les compresseurs de la série CLASSIC sont l'étendard de Compresores JOSVAL. Fruit de plus de 50 ans d'expérience dans le secteur, il s'agit probablement des compresseurs les plus robustes, les plus fiables et offrant le plus grand débit d'air du marché.



Débit d'air selon norme ISO 1217.



Tête Série CLASSIC



À toutes ces caractéristiques, il faut ajouter que les processus de mécanisation et de montage sont effectués avec le plus grand soin, pour obtenir de cette façon des tolérances extrêmes qui nous offrent un meilleur rendement de la tête et une fiabilité totale.

Caractéristiques

- CYLINDRE en fonte qui prolonge sa vie utile et son rendement. (1)
- AILETTES largement dimensionnées pour une meilleure réfrigération.
- VILEBREQUIN en fonte à double palier pour une meilleure stabilité et dynamiquement équilibré. (2)
- PLAQUE de SOUPAPES en lames d'acier inoxydable, avec une meilleure résistance aux températures et à la corrosion, qui fournissent un plus grand débit. (3)
- BIELLES estampées d'une seule pièce, montées sur des roulements à aiguilles qui garantissent un frottement plus léger, un meilleur rendement et moins de vibrations. (4)
- CARTER en aluminium injecté pour une meilleure évacuation thermique. (5)
- POULIE surdimensionnée pour réfrigération optimale de la tête. (6)
- MOTEUR ÉLECTRIQUE à basse consommation, à haute efficacité IE2 et service S1. (7)
- PRESSOSTAT thermique (seulement modèles triphasés).



Spécial peinture: le compresseur modèle MC-MLC-25 est équipé de soupape automatique pour son fonctionnement en continu et interrupteur de marche/arrêt. Il est recommandé pour des travaux intensifs de peinture ou gouttelette.



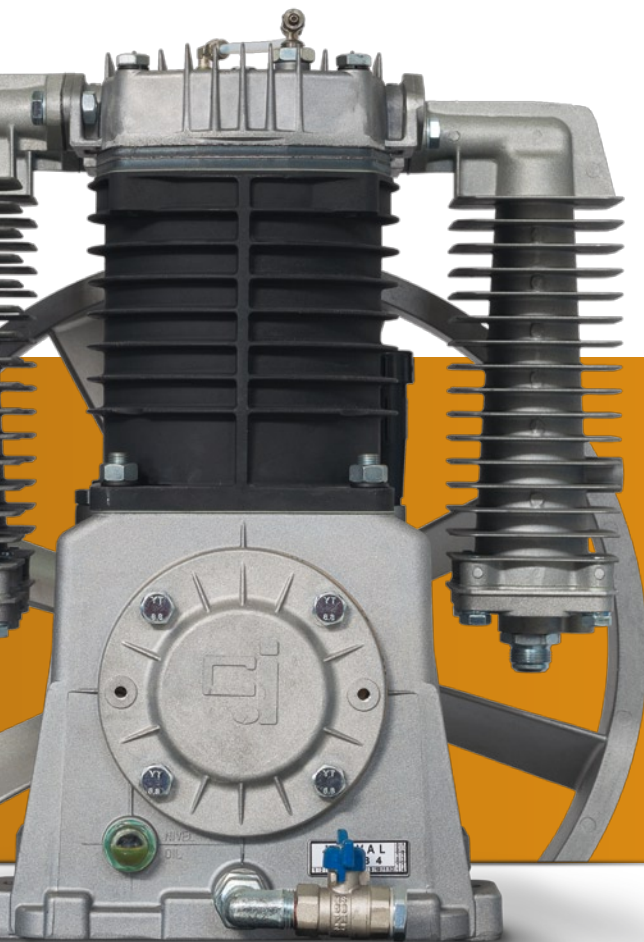
MC-MLC-25/A*

MONOPHASÉS



Code	Modèle	HP	Kw	Lts	Cyl./Et.	l/m	m³/h	tpm	LxWxH mm	Kg.
5081020	MC-MLC-25/A*	2	1,5	25	2/1	310	18,6	920	960x520x680	65
5081021	MC-MLC-25	2	1,5	25	2/1	310	18,6	920	960x520x680	65
5081051	MC-MLC-50	2	1,5	50	2/1	310	18,6	920	1010x590x760	75
5081070	MC-MLC-100	2	1,5	100	2/1	310	18,6	920	1040x440x840	76
5081180	MC-MLC-200	2	1,5	200	2/1	310	18,6	920	1380x480x950	104
5099021	MC-MAD-25	3	2,2	25	2/2	400	24	920	960x520x710	74
5099051	MC-MAD-50	3	2,2	50	2/2	400	24	920	1010x590x790	83
5099071	MC-MAD-100	3	2,2	100	2/2	400	24	920	1040x440x870	81
5099181	MC-MAD-200	3	2,2	200	2/2	400	24	920	1380x480x980	111
5099191	MC-MAD-300	3	2,2	270	2/2	400	24	920	1500x490x1010	124

*Équipé de soupape automatique, spécial peinture ou gouttelette



Filtres spéciaux anti-poussière disponibles
(carrières, fabriques de ciment, etc.).
Consulter prix selon modèle.



- Les compresseurs à piston de la série CLASSIC incorporent une tête haut rendement et robuste, bicylindre de 1 ou 2 étapes et équilibrée électroniquement.
- Les compresseurs munis de réservoirs de 25 à 100 litres sont portables et sont équipés de roues. À partir de 200 litres, ils sont statiques.
- Les réservoirs sont fabriqués selon les directives européennes 2009/105/CE et 97/23/CE.
- Pour leur fonctionnement correct, les compresseurs de cette série doivent être installés sur des plots antivibratoires CORRECTEMENT NIVELÉS qui sont fournis avec le compresseur (compris dans le prix). En outre, pour des motifs de réfrigération, une distance minimale de 50 cm devra être respectée jusqu'au mur le plus proche et il sera nécessaire de vérifier le correct sens de rotation indiqué sur la flèche rouge située sur le carter de courroies.

TRIPHASÉS 10 BARS



Code	Modèle	HP	Kw	Lts	Cyl./Et.	l/m	m³/h	tpm	LxWxH mm	Kg.
5181021	MC-LC-25	2	1,5	25	2/1	310	18,6	1135	960x520x680	65
5181051	MC-LC-50	2	1,5	50	2/1	310	18,6	1135	1010x590x760	75
5181071	MC-LC-100	2	1,5	100	2/1	310	18,6	1135	1040x440x840	76
5181181	MC-LC-200	2	1,5	200	2/1	310	18,6	1135	1380x480x950	104
5199021	MC-AD-25	3	2,2	25	2/2	400	24	1135	960x520x710	74
5199051	MC-AD-50	3	2,2	50	2/2	400	24	1135	1010x590x790	83
5199071	MC-AD-100	3	2,2	100	2/2	400	24	1135	1040x440x870	81
5199181	MC-AD-200	3	2,2	200	2/2	400	24	1135	1380x480x980	111
5199191	MC-AD-300	3	2,2	270	2/2	400	24	1135	1500x490x1010	124
5209191	MC-AE-300	4	3	270	2/2	590	35,4	910	1500x490x1120	155
5209211	MC-AE-500	4	3	500	2/2	590	35,4	910	1930x540x1190	215
5219071	MC-AF-100	5,5	4	100	2/2	780	46,8	1085	1040x440x980	125
5219191	MC-AF-300	5,5	4	270	2/2	780	46,8	1085	1500x490x1120	163
5219211	MC-AF-500	5,5	4	500	2/2	780	46,8	1085	1930x540x1190	223
5229211	MC-AG-500	7,5	5,5	500	2/2	1010	60,6	795	1930x540x1300	277
5229215	MC-AG-500/A*	7,5	5,5	500	2/2	1010	60,6	795	1930x610x1300	285
5239211	MC-AH-500	10	7,5	500	2/2	1400	84	1125	1930x540x1300	286
5239215	MC-AH-500/A*	10	7,5	500	2/2	1400	84	1125	1930x610x1300	294
5219209	MC-AF-500D	2x5,5	2x4	500	4/2	2x780	2x46,8	1085	1930x540x1190	315

*A: démarreur étoile triangle (Y-Δ)

Les compresseurs de 7,5 et 10 HP peuvent être choisis soit avec démarreur étoile-triangle soit en version plus simple avec démarrage direct.



Pour effectuer le traitement d'air d'un compresseur de la série CLASSIC, nous avons besoin d'un sécheur frigorifique avec réfrigérant intégré de la série REDE et nous conseillons l'utilisation d'un filtre séparateur de particules série FEP.



TRIPHASÉS 15 BARS



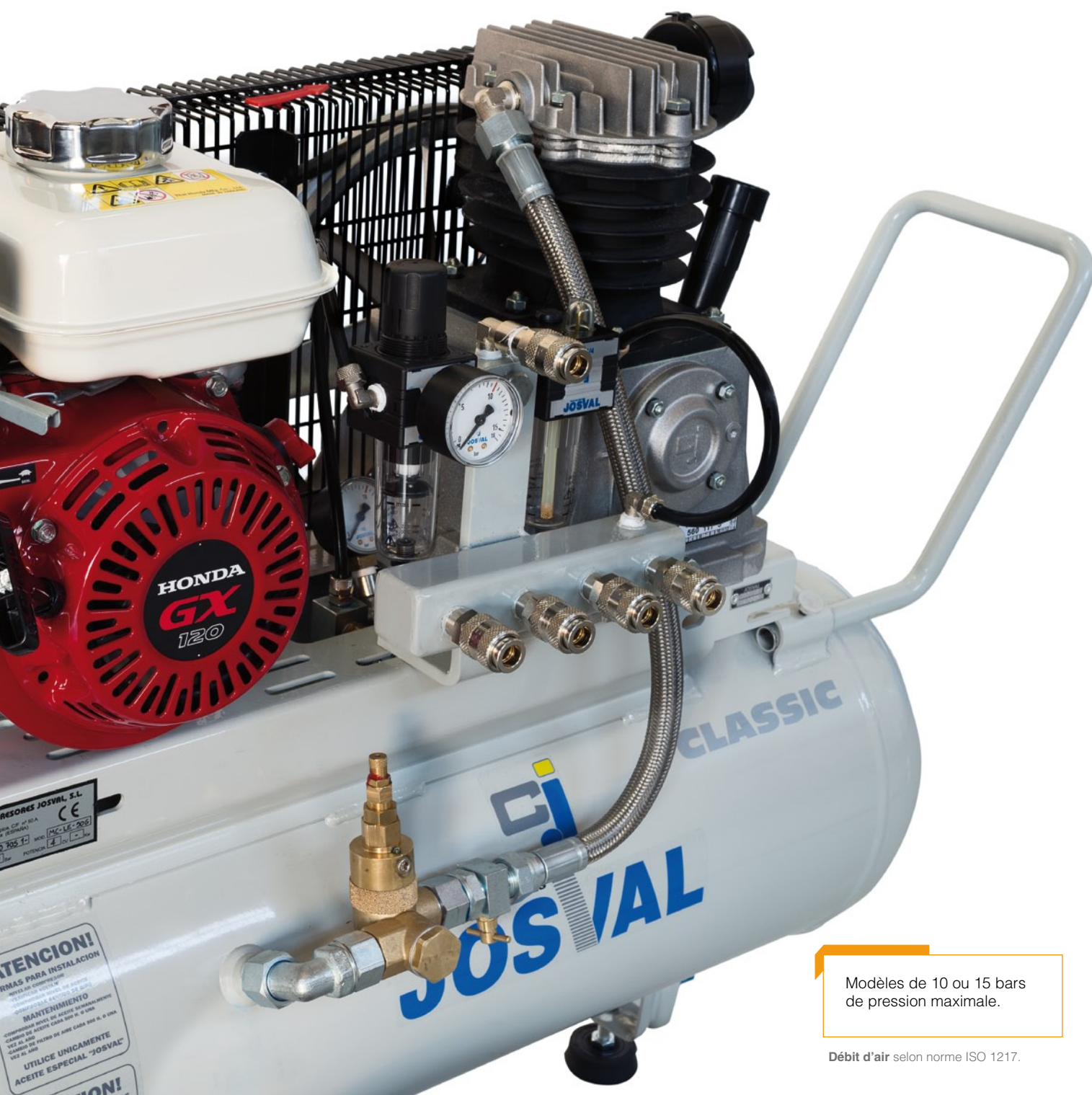
Code	Modèle	HP	Kw	Lts	Cyl./Et.	l/m	m³/h	tpm	LxWxH mm	Kg.
5192021	MC-AD2-25	3	2,2	25	2/2	400	24	1135	960x520x710	76
5192051	MC-AD2-50	3	2,2	50	2/2	400	24	1135	1010x590x790	85
5192181	MC-AD2-200	3	2,2	200	2/2	400	24	1135	1380x480x980	116
5192191	MC-AD2-300	3	2,2	300	2/2	400	24	1135	1600x490x1010	139
5202191	MC-AE2-300	4	3	300	2/2	590	35,4	910	1600x490x1120	170
5202211	MC-AE2-500	4	3	500	2/2	590	35,4	910	1930x540x1190	215
5212071	MC-AF2-100	5,5	4	100	2/2	780	46,8	1085	1040x440x980	130
5212191	MC-AF2-300	5,5	4	300	2/2	780	46,8	1085	1600x490x1120	178
5212211	MC-AF2-500	5,5	4	500	2/2	780	46,8	1085	1930x540x1190	223
5222211	MC-AG2-500	7,5	5,5	500	2/2	1010	60,6	795	1930x540x1300	277
5222215	MC-AG2-500/A*	7,5	5,5	500	2/2	1010	60,6	795	1930x610x1300	285
5232211	MC-AH2-500	10	7,5	500	2/2	1400	84	1125	1930x540x1300	286
5232215	MC-AH2-500/A*	10	7,5	500	2/2	1400	84	1125	1930x610x1300	294

*A: démarreur étoile triangle (Y-Δ)

Série

AUTONOMES

La solution la plus complète et efficace pour les applications où l'on ne dispose pas d'alimentation électrique (ateliers mobiles, activités agricoles, etc.). En outre, et grâce à leurs roues pneumatiques et à l'axe large qui sépare celles-ci, ils sont très pratiques pour leur déplacement sur tout type de terrain.



Modèles de 10 ou 15 bars de pression maximale.

Débit d'air selon norme ISO 1217.

Caractéristiques

- MOTEURS essence ou diesel.
- Montés sur RESSORTS AMORTISSEURS (modèles de 8,5 et 9 HP), meilleure stabilité et moins de vibrations.
- ROUES pneumatiques pour s'adapter à tout type de terrain (modèles jusqu'à 100 L).
- POIGNÉE pour transport et maniement commodes.
- Versions performantes et à haut rendement disponibles.

Fonction Ralenti sur option
Consulter prix selon modèle.

Filtres spéciaux anti-poussière disponibles
(carrières, fabriques de ciment, etc.).
Consulter prix selon modèle.



ESSENCE

AVEC TÊTE SÉRIE CIERZO

HONDA 10 bar

Code	Modèle	HP	Modèle	Lts	Cyl./Et.	l/m	m³/h	tpm	LxWxH mm	Kg.
5207028	C-3/25G -Bv-	4	GX 120	25	2/1	330	19,8	1020	830x610x610	61
5207556	C-3/20+20G -Bv-	4	GX 120	20+20	2/1	330	19,8	1020	1000x700x710	63
5207058	C-3/50G -Bv-	4	GX 120	50	2/1	330	19,8	1020	1000x670x670	72

AVEC TÊTE SÉRIE CLASSIC

HONDA 10 bar

Code	Modèle	HP	Modèle	Lts	Cyl./Et.	l/m	m³/h	tpm	mm	Kg.
5207021	MC-LE-25G	4	GX 120	25	2/1	310	18,6	1050	830x610x610	76
5207552	MC-LE-20+20G	4	GX 120	20+20	2/1	310	18,6	1050	1000x700x710	66
5207051	MC-LE-50G	4	GX 120	50	2/1	310	18,6	1050	1000x670x670	84

AVEC TÊTE SÉRIE CLASSIC

HONDA 15 bar

Code	Modèle	HP	Modèle	Lts	Cyl./Et.	l/m	m³/h	tpm	mm	Kg.
5217024	MC-AF2-25G	aa5,5	GX 160	25	2/2	400	24	1050	830x610x660	80
5217054	MC-AF2-50G	5,5	GX 160	50	2/2	400	24	1050	1000x670x720	80
5237074	MC-AH2-100G	9	GX 270	100	2/2	780	46,8	970	1200x600x1000	186
5237194	MC-AH2-300G	9	GX 270	300	2/2	780	46,8	970	1650x500x1100	191
5237077	MC-AH2-100G/AEB*	9	GX 270 SX	100	2/2	780	46,8	970	1200x600x1000	186
5237197	MC-AH2-300G/AEB*	9	GX 270 SX	300	2/2	780	46,8	970	1650x500x1100	191

*AEB: démarrage électrique par batterie



DIÉSEL

AVEC TÊTE SÉRIE CLASSIC

LOMBARDINI
A KOHLER COMPANY 15 bar

Code	Modèle	HP	Modèle	Lts	Cyl./Et.	l/m	m³/h	tpm	LxWxH mm	Kg.
5227077	MC-AG2-100D/AEB*	8,5	15 LD 400	100	2/2	780	46,8	970	1200x600x1000	195
5227197	MC-AG2-300D/AEB*	8,5	15 LD 400	300	2/2	780	46,8	970	1650x500x1000	235

*AEB: démarrage électrique par batterie

Les compresseurs dont la pression maximale est de 10 bars sortent d'usine réglés à une pression standard de 6 bars minimale et de 8 bars maximale. Ceux de 15 bars en sortent réglés de 10 à 12 bars.

CENTRALES

Les CENTRALES sont la solution efficace et compétitive pour les entreprises qui ne peuvent pas arrêter leur activité et ont besoin d'un compresseur de soutien à des moments précis, comme par exemple, en cas d'avarie ou de maintenance du compresseur principal.



Débit d'air selon norme ISO 1217.

Caractéristiques

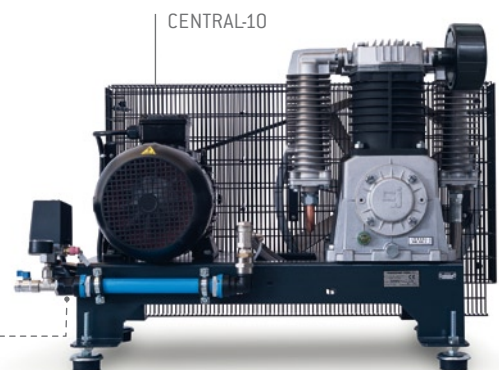
- CYLINDRE en fonte qui prolonge sa vie utile et son rendement.
- AILETTES largement dimensionnées pour meilleure réfrigération.
- VILEBREQUIN en fonte à double palier pour une meilleure stabilité et dynamiquement équilibré.
- PLAQUE de SOUPAPES en lames d'acier inoxydable, avec une meilleure résistance aux températures et à la corrosion, qui fournissent un plus grand débit.
- BIELLES estampées d'une seule pièce, montées sur des roulements à aiguilles qui garantissent un frottement plus léger, un meilleur rendement et moins de vibrations.
- CARTER en aluminium injecté pour une meilleure évacuation thermique.
- POULIE surdimensionnée pour réfrigération optimale de la tête.
- MOTEUR ÉLECTRIQUE basse consommation, à haute efficacité IE2 et service S1.
- PRESSOSTAT thermique (seulement modèles triphasés).

Pour leur installation correcte un kit d'accessoires est inclus avec tous les modèles CENTRALES. Il est composé d'un PRESSOSTAT, d'un manomètre, d'une soupape de rétention et d'un jeu de plots spéciaux en caoutchouc antivibrations.



Filtres spéciaux anti-poussière disponibles (carrières, fabriques de ciment, etc.). Consulter prix selon modèle.

Tube de contrôle pression sur option
Connexion directe à circuit d'air



CENTRALES

Code	Modèle	HP	Kw	Ph	l/m	m³/h	bar	tpm	LxWxH mm	Kg.
5084000	CENTRAL-2M	2	1,5	1	310	18,6	10	920	620x340x400	35
5184001	CENTRAL-2	2	1,5	3	310	18,6	10	1135	620x340x400	35
5095001	CENTRAL-3M	3	2,2	1	400	24	15	920	620x400x410	45
5195001	CENTRAL-3	3	2,2	3	400	24	15	1135	620x400x410	45
5205001	CENTRAL-4	4	3	3	590	35,4	15	910	820x480x550	77
5215001	CENTRAL-5,5	5,5	4	3	780	46,8	15	1085	820x480x550	80
5225001	CENTRAL-7,5	7,5	5,5	3	1010	60,6	15	795	1020x570x740	142
5225005	CENTRAL-7,5/A*	7,5	5,5	3	1010	60,6	15	795	1020x640x740	150
5235001	CENTRAL-10	10	7,5	3	1400	84	15	1125	1020x570x740	150
5235005	CENTRAL-10/A*	10	7,5	3	1400	84	15	1125	1020x640x740	158
5255005	CENTRAL-15/A*	15	11	3	2020	121,2	15	840	1110x740x780	220
5265005	CENTRAL-20/A*	20	15	3	2770	166,2	15	1125	1110x740x780	231

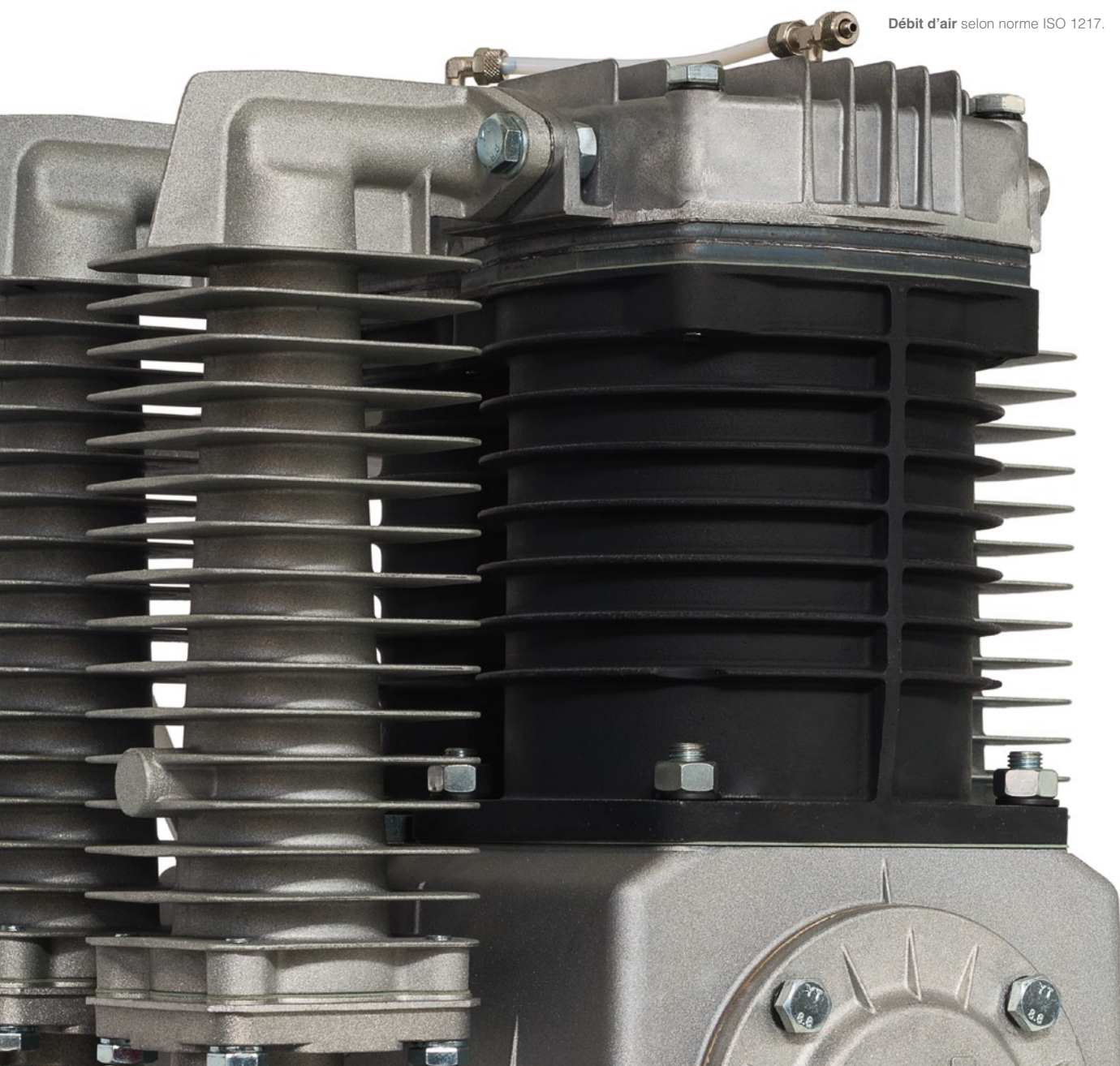
*A: démarreur étoile triangle (Y-Δ)

TÊTES

Caractéristiques Série CLASSIC

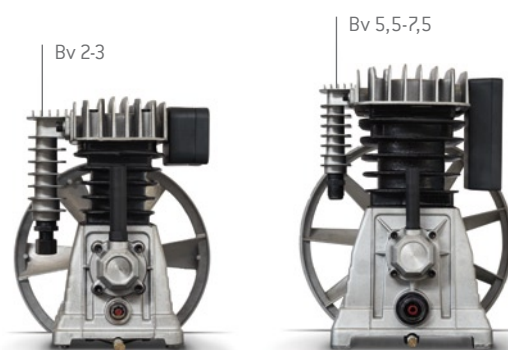
- CYLINDRE en fonte qui prolonge sa vie utile et son rendement.
- AILETTES largement dimensionnées pour une meilleure réfrigération.
- VILEBREQUIN en fonte à double palier pour une meilleure stabilité et dynamiquement équilibré.
- PLAQUE de SOUPAPES en lames d'acier inoxydable, avec une meilleure résistance aux températures et à la corrosion, qui fournissent un plus grand débit.
- POULIE surdimensionnée pour réfrigération optimale de la tête.
- BIELLES estampées d'une seule pièce, montées sur des roulements à aiguilles qui garantissent un frottement plus léger, un meilleur rendement et moins de vibrations.
- CARTER en aluminium injecté pour une meilleure évacuation thermique.

Débit d'air selon norme ISO 1217.



Caractéristiques Série CIERZO

- CYLINDRE en fonte qui prolonge sa vie utile et son rendement.
- AILETTES largement dimensionnées pour une meilleure réfrigération.
- VILEBREQUIN en fonte à double palier pour une meilleure stabilité et dynamiquement équilibré
- PLAQUE de SOUPAPES en lames d'acier inoxydable avec de multiples passages d'air offrant un meilleur débit
- POULIE surdimensionnée pour réfrigération optimale de la tête.
- FILTRE d'AIR de haute efficacité.
- Fonctionnement à bas régime TPM avec faible niveau sonore.

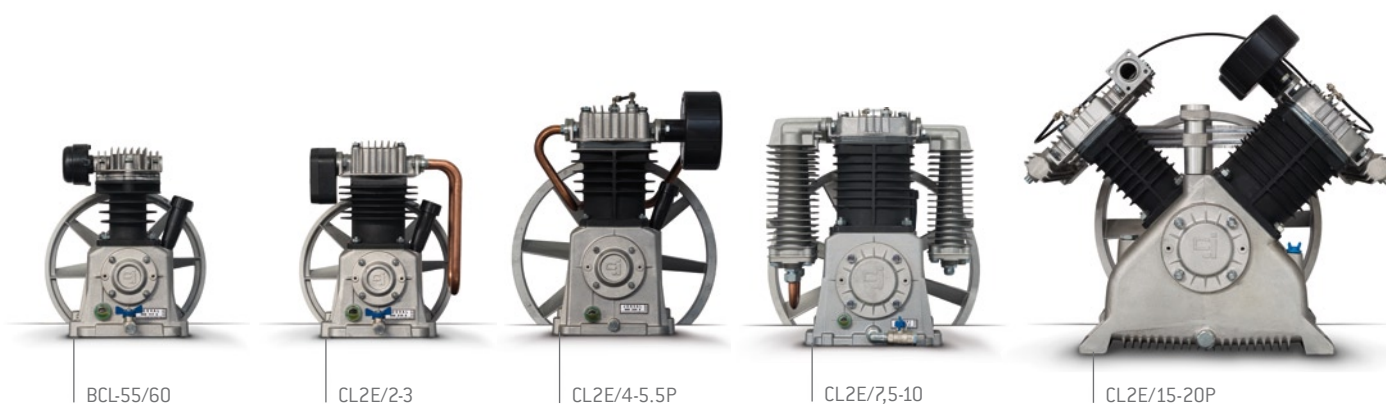


SÉRIE CIERZO



Code	Modèle	HP	Kw	l/m	m³/h	bar	tpm	LxWxH mm	Kg.
5607182	Bv-2	2	1,5	280	16,8	10	1020 *	320x275x340	10
5607192	Bv-3	3	2,2	330	19,8	10	1020 *	320x275x340	11
5607212	Bv-5,5	5,5	4	600	36	10	900 *	380x370x450	24
5607222	Bv-7,5	7,5	5,5	900	54	10	900 *	380x370x450	25

* tpm recommandés



SÉRIE CLASSIC



Code	Modèle	HP	Kw	l/m	m³/h	bar	tpm	LxWxH mm	Kg.
5601173	BCL-55/60	2	1,5	310	18,6	10	920 *	275x195x320	14
5602193	CL2E/2-3	3	2,2	400	24	15	1135 *	300x250x400	19
5602202	CL2E/4-5,5	4	3	590	35,4	15	910 *	350x300x500	30
		5,5	4	780	46,8		1085 *		
5602203	CL2E/4-5,5P	4	3	590	35,4	15	910 *	350x300x500	30
		5,5	4	780	46,8		1085 *		
5602282	CL2E/7,5-10	7,5	5,5	1010	60,6	15	795 *	430x570x530	54
		10	7,5	1400	84		1125 *		
5602285	CL2E/7,5-10P	7,5	5,5	1010	60,6	15	795 *	430x570x530	54
		10	7,5	1400	84		1125 *		
5602307	CL2E/15-20P	15	11	2020	121,2	15	840 *	500x700x750	86
		20	15	2770	166,2		1125 *		

* tpm recommandés

Série AQUATIC

Compresseurs à air respirable de taille réduite et légers. Très faciles à manier, d'une grande robustesse et très résistants à la corrosion, ils sont spécialement conçus pour l'industrie minière, corps de pompiers, plongée sous-marine, pour clubs ou plongeurs indépendants par exemple.

Débit d'air selon norme ISO 1217.

Niveau sonore selon code de tests CA-GI-PNEUROP, mesure à l'air libre, à 1 m de distance.



Caractéristiques

- Compresseur autonome.
- Compact, léger et portable
- Maniement facile.
- Très résistant à la corrosion.
- Système ATL de purification d'air.
- Air respirable selon Norme:
UNI EN 12021:2000 - ANSI/CGA E-Z180.



MONOPHASÉS



Code	Modèle	bar	HP	Kw	l/min	m³/h	tpm	dB [A]	LxWxH mm	Kg.
5093000	AQUATIC 100M	330	3	2,2	100	6	2100	79	580x410x410	42,5
5093001	AQUATIC 100M/A*	330	3	2,2	100	6	2100	79	580x410x410	42,5

*A: avec interrupteur d'arrêt automatique

TRIPHASÉS



Code	Modèle	bar	HP	Kw	l/min	m³/h	tpm	dB [A]	LxWxH mm	Kg.
5203000	AQUATIC 100	330	4	3	100	6	2100	79	580x410x410	42
5203001	AQUATIC 100/A*	330	4	3	100	6	2100	79	580x410x410	42

*A: avec interrupteur d'arrêt automatique

AUTRES MODÈLES DISPONIBLES:

- Version à 225 bars.
- Version double pression (avec double sortie à 225 et 330 bars).
- Version portable avec roues.



ESSENCE

Código	Modelo	bar	HP	l/min	m³/h	r.p.m.	dB [A]	LxWxH mm	Kg.
5217000	AQUATIC 100G	330	6	100	6	2100	84	580x410x410	42
5217001	AQUATIC 100G/A*	330	6	100	6	2100	84	580x410x410	42

*A: avec interrupteur d'arrêt automatique

Compresseurs



à **PISTON** **INSONORISÉ**



Compresores JOSVAL se différencie du reste des fabricants car elle offre la plus vaste gamme de compresseurs insonorisés à piston du MONDE et parvient où les autres n'arrivent pas en les rendant aptes à des travaux à haut rendement 20 HP.

Notre spécialité: des compresseurs efficaces, à l'esthétique attractive, fiables, sans complications et très économiques dans leur maintenance, qui produisent l'air nécessaire pour bureaux, ateliers, et petites et moyennes industries, ayant besoin de solutions insonorisées sans pour cela effectuer de grands investissements.

Série SAUBER _____

Séries BRISA / BRISA PLUS _____

Série 4UATTRO _____

Série MONCAYO _____

Série SAUBER

Compresseurs sans huile, conçus pour supporter des rythmes de travail élevés, avec un coût de maintenance très bas.

Destinés à de petites affaires qui requièrent un air très propre. Pour les marchés dentaires, le modèle incorpore en outre un sécheur d'adsorption.



Caractéristiques

- Compresseur MONOPHASÉ et INSONORISÉ.
- SANS HUILE - air PROPRE et SEC. Maintenance économique.
- Tête bicylindre avec recouvrement céramique, grande production, fiable, compacte et robuste.
- Moteur électrique à basse consommation et à haut rendement. Service S1.
- Double électro-ventilateur d'évacuation thermique.
- Réservoir accumulateur traité et peint en blanc sanitaire.

- ENSEMBLE FILTRATION avec purgeur automatique incorporé (0,01 microns).
- SÉCHEUR d'adsorption à haute efficacité, qui absorbe l'humidité et garantit air SEC.

Seulement
sur le
modèle
**SAUBER
240-D**

Les réservoirs qui incorporent ces compresseurs sont fabriqués selon les directives européennes 2009/105/CE et 97/23/CE.



SAUBER 240



SAUBER 240-D

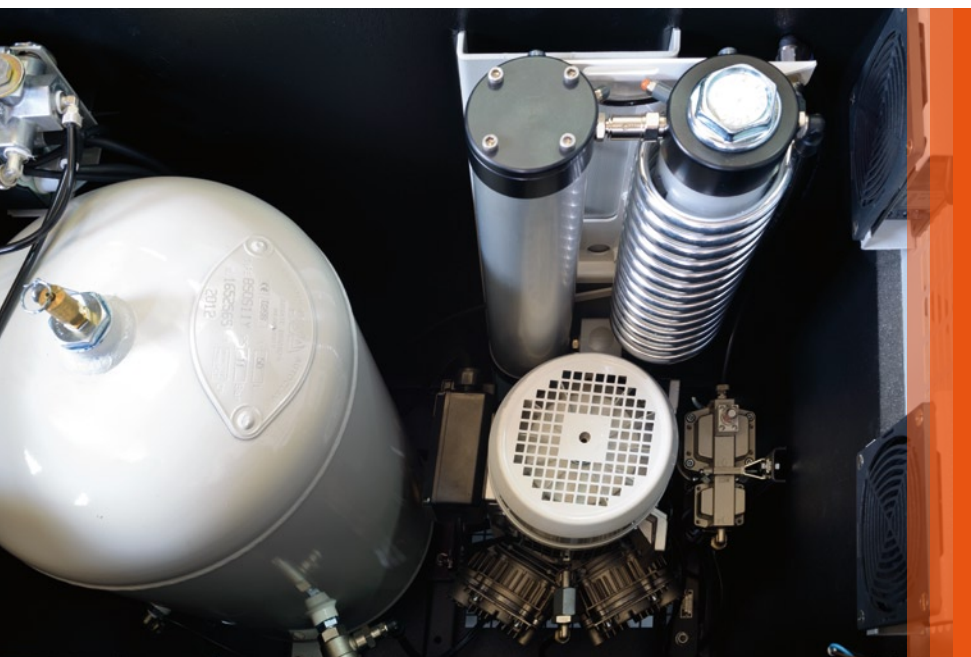
Débit d'air selon norme ISO 1217.

Niveau sonore selon code de tests CAGI-PNEUROP, mesure à l'air libre, à 1 m de distance.

SÉRIE SAUBER



Code	Modèle	HP	Kw	Ph	Lts	Cyl./Et.	l/m	m³/h	tpm	dB (A)	LxWxH mm	Kg
5088151	SAUBER 240	2	1,5	1	50	2/1	240	14,4	1400	56	740x465x970	110
5088155	SAUBER 240-D	2	1,5	1	50	2/1	240	14,4	1400	56	740x465x970	120



COMPRESORES JOSVAL

Séries

BRISA et BRISA PLUS

Compresseurs insonorisés à montage et installation faciles. On branche et on commence à travailler. Ils demandent peu de maintenance et sont idéaux soit pour des zones urbaines dans lesquelles le bruit peut être nuisible pour le voisinage soit dans des zones où l'on ne dispose pas d'un emplacement habilité et où le bruit pourrait devenir un problème.



Caractéristiques Séries BRISA et BRISA PLUS

- Tête de la série CLASSIC.
- POULIE surdimensionnée pour une réfrigération optimale de l'avant-train.
- MOTEUR électrique basse consommation et à haut rendement. Service S1.
- RÉSERVOIR intérieur de 100 litres de capacité (de 50 litres jusqu'à 3 HP).
- Maintenance économique.
- PLUG et PLAY, installation très simple, on branche et on commence à travailler.
- Plots spéciaux de caoutchouc ANTI-VIBRATION.
- ELECTRO-VENTILATEUR d'évacuation thermique.
- COMPTE-HEURES analogique.
- RELAIS de sens de virement.
- PURGEUR de condensats.
- RÉFRIGÉRATEUR postérieur.
- LED de maintenance (modèles de 4 et 5,5 CV).
- Indicateur de manque d'huile (modèles de 4 et 5,5 CV).

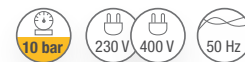
Seulement
dans la série
BRISA PLUS

- Les réservoirs qu'incorporent ces compresseurs sont fabriqués selon les directives européennes 2009/105/CE et 97/23/CE.
- En cas d'installation complète de compresseur avec traitement d'air, l'équipement serait composé de compresseur BRISAPLUS, sécheur frigorifique de la série EDS (ou REDE avec série BRISA) et filtre séparateur de particules de la série FEP.

Débit d'air selon norme ISO 1217.

Niveau sonore selon code de tests CA-GI-PNEUROP, mesure à l'air libre, à 1 m de distance.

SÉRIE BRISA



Code	Modèle	HP	Kw	Ph	Lts	Cyl/Et.	l/m	m³/h	tpm	dB [A]	LxWxH mm	Kg
5088141	BRISA 310M	2	1,5	1	50	2/1	310	18,6	920	61	740x465x970	112
5188143	BRISA 310	2	1,5	3	50	2/1	310	18,6	1135	61	740x465x970	112
5098141	BRISA 400M	3	2,2	1	50	2/2	400	24	920	65	740x465x970	127
5198143	BRISA 400	3	2,2	3	50	2/2	400	24	1135	65	740x465x970	116



BRISA 310



BRISA 310 PLUS



SÉRIE BRISA PLUS

10 BARS



Code	Modèle	HP	Kw	Ph	Lts	Cyl/Et.	l/m	m³/h	tpm	dB [A]	LxWxH mm	Kg
5088144	BRISA 310M PLUS	2	1,5	1	50	2/1	310	18,6	920	61	740x465x970	112
5188145	BRISA 310 PLUS	2	1,5	3	50	2/1	310	18,6	1135	61	740x465x970	112
5198145	BRISA 400 PLUS	3	2,2	3	50	2/2	400	24	1135	65	740x465x970	116

15 BARS



Code	Modèle	HP	Kw	Ph	Lts	Cyl/Et.	l/m	m³/h	tpm	dB [A]	mm	Kg
5208173	BRISA 590 PLUS	4	3	3	100	2/2	590	35,4	910	64	1020x705x1185	174
5218173	BRISA 780 PLUS	5,5	4	3	100	2/2	780	46,8	1085	64	1020x705x1185	180

Série 4UATTRO

Profitant du concept et de l'expérience de toute une vie, Compresores JOSVAL offre avec la série 4UATTRO une solution créative et fonctionnelle, pour les cas où un niveau sonore très bas serait nécessaire et/ou nous nous trouverions dans un espace réduit. Avec une gamme qui va de 3 à 10 HP, il devient la station autonome la plus universelle de notre catalogue.



Caractéristiques

- Compresseur de grande production, fiable, compact et robuste.
- Accès Facile. Maintenance économique.
- Moteur électrique basse consommation et à haut rendement. Service S1.
- Relais de contrôle de sens de rotation.
- Double électro-ventilateur d'évacuation thermique (triple ventilateur sur modèles 7,5 et 10 HP série CLASSIC).
- Indicateur lumineux d'alarme pour contrôle de sens rotation et mauvais fonctionnement de ventilateurs.
- Sonde thermostatique pour le contrôle de ventilateurs.
- Compte-heures analogique de travail.
- Tuyauterie de connexions de téflon.
- Démarreur doux (modèles 7,5 et 10 HP série CLASSIC).
- Tube de contrôle de pression (modèles sans réservoir).
- Trois versions disponibles:
avec réservoir, avec réservoir et sécheur et sans réservoir.

Débit d'air selon norme ISO 1217.

Niveau sonore selon code de tests CA-GI-PNEUROP, mesure à l'air libre, à 1 m de distance.



Tube Contrôle Pression
Connexion directe à circuit d'air

Les réservoirs qu'incorporent ces compresseurs sont fabriqués selon les directives européennes 2009/105/CE et 97/23/CE.





4UATTRO 5,5/270



4UATTRO C7,5/270

4UATTRO SÉRIES

AVEC TÊTE SÉRIE CIERZO



Code	Modèle	HP	Kw	Ph	Lts	Cyl./Et.	l/m	m ³ /h	tpm	dB [A]	LxWxH mm	Kg.
5198043	4UATTRO C3	3	2,2	3	-	2/1	330	19,8	1020	63	655x530x660	75
5198283	4UATTRO C3/150	3	2,2	3	150	2/1	330	19,8	1020	63	950x530x1210	117
5218043	4UATTRO C5,5	5,5	4	3	-	2/1	600	36	900	65	855x653x730	150
5218243	4UATTRO C5,5/270	5,5	4	3	270	2/1	600	36	900	65	1170x653x1370	230
5228043	4UATTRO C7,5	7,5	5,5	3	-	2/1	900	54	900	68	855x653x730	153
5228243	4UATTRO C7,5/270	7,5	5,5	3	270	2/1	900	54	900	68	1170x653x1370	233

AVEC TÊTE SÉRIE CLASSIC



Code	Modèle	HP	Kw	Ph	Lts	Cyl./Et.	l/m	m ³ /h	tpm	dB [A]	mm	Kg.
5198041	4UATTRO 3	3	2,2	3	-	2/2	400	24	1135	65	655x530x660	83
5198281	4UATTRO 3/150	3	2,2	3	150	2/2	400	24	1135	65	950x530x1210	125
5218041	4UATTRO 5,5	5,5	4	3	-	2/2	780	46,8	1085	67	855x653x730	160
5218241	4UATTRO 5,5/270	5,5	4	3	270	2/2	780	46,8	1085	67	1170x653x1370	240
5228047	4UATTRO 7,5 AS*	7,5	5,5	3	-	2/2	1010	60,6	795	69	885x700x900	191
5228217	4UATTRO 7,5/500 AS*	7,5	5,5	3	500	2/2	1010	60,6	795	69	1930x700x1480	431
5238047	4UATTRO 10 AS*	10	7,5	3	-	2/2	1400	84	1125	70	885x700x900	200
5238217	4UATTRO 10/500 AS*	10	7,5	3	500	2/2	1400	84	1125	70	1930x700x1480	440

*AS: démarreur doux



SÉRIE 4UATTRO -EDS- (AVEC SÈCHEUR)

AVEC TÊTE SÉRIE CIERZO

Code	Modèle	HP	Kw	Ph	Lts	Cyl./Et.	l/m	m³/h	tpm	dB (A)	LxWxH mm	Kg.
5218213	4UATTRO C5,5/500 -EDS-	5,5	4	3	500	2/1	600	36	900	65	1930x653x1370	297
5228213	4UATTRO C7,5/500 -EDS-	7,5	5,5	3	500	2/1	900	54	900	68	1930x653x1370	300

AVEC TÊTE SÉRIE CLASSIC

Code	Modèle	HP	Kw	Ph	Lts	Cyl./Et.	l/m	m³/h	tpm	dB (A)	mm	Kg.
5218219	4UATTRO 5,5/500 -EDS-	5,5	4	3	500	2/2	780	46,8	1085	67	1930x653x1370	307
5228219	4UATTRO 7,5/500 AS* -EDS-	7,5	5,5	3	500	2/2	1010	60,6	795	69	1930x653x1370	457
5238219	4UATTRO 10/500 AS* -EDS-	10	7,5	3	500	2/2	1400	84	1125	70	1930x700x1480	466

*AS: démarreur doux

Série MONCAYO

La série MONCAYO est conçue pour les plus exigeants, ceux qui pensent qu'un plus grand investissement permet d'obtenir les prestations maximales et qui misent sur la plus haute technologie de compresseurs à piston insonorisés.

Elle offre des modèles qui vont de 4 à 20 HP. Il s'agit, sans aucun doute des équipements à piston insonorisés au plus grand prestige et aux meilleures performances (tête de la série CLASSIC, plaque électronique de contrôle multi-fonction, réfrigérateur postérieur, etc.).

Caractéristiques

- Compresseur de grande production, fiable et robuste.
- Tête de la série CLASSIC.
- Réfrigérateur postérieur.
- Moteur électrique basse consommation et à haut rendement. Service S1.
- Relais de contrôle de sens de rotation.
- Plaque électronique de commande qui contrôle les paramètres suivants:
 - Compte-heures.
 - Indicateur lumineux de fonctionnement.
 - Indicateur d'intervalles de maintenance.
 - Indicateur de surcharge électrique.
 - Indicateur de manque d'huile (à partir de 7,5 HP).
- Système de panneaux de portes d'accès facile.
- Panneaux d'isolation avec un haut degré d'insonorisation.
- Electro-ventilateur d'évacuation thermique.
- Bouton d'arrêt d'urgence (à partir de 7,5 HP).

Filtres spéciaux anti-poussière disponibles (carrières, fabriques de ciment, etc.). Consulter prix selon modèle.



En cas d'installation complète de compresseur avec traitement d'air, l'équipement serait composé de compresseur MONCAYO, réservoir accumulateur, sécheur frigorifique de la série EDS avec by-pass et filtre séparateur de particules de la série FEP.



MONCAYO 1400/A



SÉRIE MONCAYO

Code	Modèle	HP	Kw	Ph	Lts	Cyl./Et.	l/m	m³/h	tpm	dB [A]	LxWxH mm	Kg.
5208023	MONCAYO 590	4	3	3	-	2/2	590	35,4	910	63	770x565x1010	125
5218023	MONCAYO 780	5,5	4	3	-	2/2	780	46,8	1085	63	770x565x1010	131
5228025	MONCAYO 1010/A*	7,5	5,5	3	-	2/2	1010	60,6	795	64	830x690x1150	180
5238025	MONCAYO 1400/A*	10	7,5	3	-	2/2	1400	84	1125	64	830x690x1150	187
5258025	MONCAYO 2020/A*	15	11	3	-	2/2	2020	121,2	840	65	1160x815x1190	407
5268025	MONCAYO 2770/A*	20	15	3	-	2/2	2770	166,2	1125	65	1160x815x1190	414

*A: démarreur étoile triangle (Y-Δ)



MONCAYO 780



Débit d'air selon norme ISO 1217.

Niveau sonore selon code de tests CAGI-PNEUROP, mesure à l'air libre, à 1 m de distance.

EQUIPEMENTS COMPLETS MONCAYO

Code	Modèle
5216198	Equipement MONCAYO 780 + Réservoir vertical 270 litres 11 bars + Sécheur EDS-900 + Filtre FEP-1200 + (2x) tuyaux connexion
5236198	Equipement MONCAYO 1400/A + Réservoir vertical 270 lt 11 bars + Sécheur EDS-1800 + Filtre FEP-1800 + (2x) tuyaux connexion
5256218	Equipement MONCAYO 2020/A + Réservoir vertical 500 lt 11 bars + Sécheur EDS-2400 + Filtre FEP-3000 + (2x) tuyaux connexion
5266218	Equipement MONCAYO 2770/A + Réservoir vertical 500 lt 11 bars + Sécheur EDS-3000 + Filtre FEP-3000 + (2x) tuyaux connexion

By-pass inclus



Compresseurs à VIS

Après plus de 30 ans d'expérience dans la fabrication de nos compresseurs insonorisés rotatifs, la nouvelle génération de Compresseurs à vis JOSVAL est définie par sa robustesse et sa fiabilité. Sans doute l'investissement le plus adéquat pour les activités ou les entreprises qui requièrent un débit d'air continu.

Ils offrent un rendement plus élevé que les compresseurs à piston, ils sont silencieux, d'une vie utile plus longue et sont économiques dans leur maintenance.

Série PRACTIKO _____

Série TECONROT _____

Série MISTRAL _____

Série GRAFENO _____

Série

PRACTIKO

Fiable, durable, efficace, et éliminant ce qui est superflu pour que son coût et sa valeur, soient réellement unis. PRACTIKO, la nouvelle gamme qui incorpore tout ce que nous demandent nos clients.

PRACTIKO est un compresseur à air très facile à installer et qui permet d'économiser de l'argent en réduisant les coûts de fonctionnement. Conçu et développé en remplissant les objectifs qu'exige le marché.

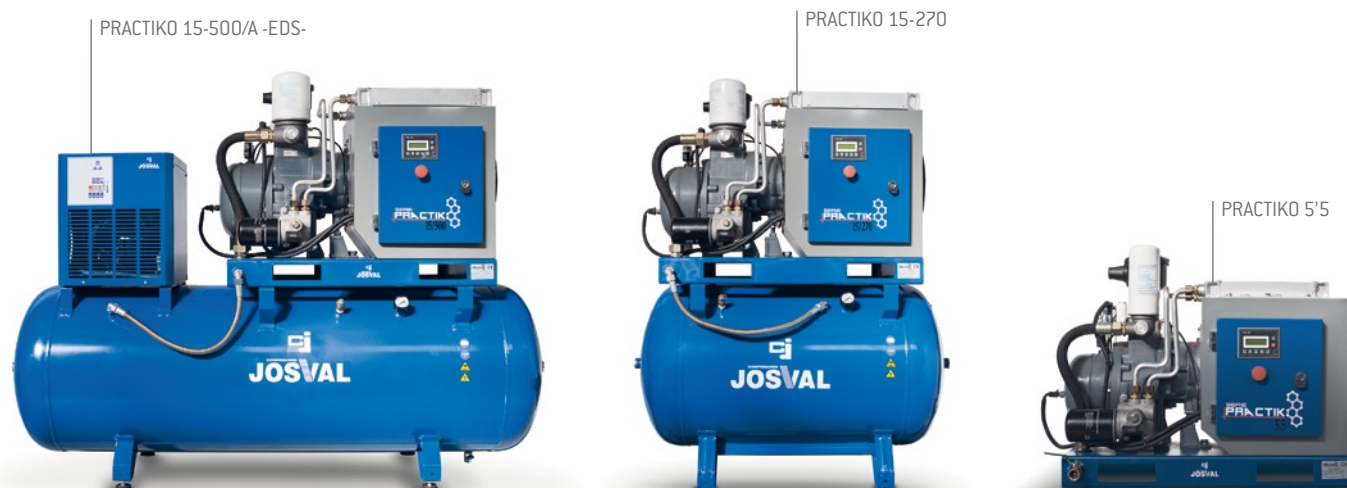
Caractéristiques

- Compresseur à vis compact, robuste, fiable et de grande production
- Accès facile. Maintenance économique
- Fonctionnement à des bas TPM
- Démarreur étoile triangle Y-Δ (optionnel)
- Valve d'admission avec électrovalve
- Sonde de température
- Plaque de contrôle qui incorpore::
 - Système de protection contre blocage, courts-circuits, failles de phases, déséquilibre-surcharge du moteur électrique.
 - Contrôle du sens de rotation.
 - Indicateur de température.
- Plots spéciaux en caoutchouc anti-vibrations.
- Trois versions disponibles: avec réservoir, avec réservoir et sécheur, et sans réservoir.



Débit d'air selon norme ISO 1217.

Niveau sonore selon code de tests CAGI-PNEUROP, mesure à l'air libre, à 1 m de distance.



SÉRIE PRACTIKO (SANS RÉSERVOIR)



Code	Modèle	HP	Kw	Lts	l/m	m³/h	bar	dB [A]	BSP	LxWxH mm	Kg
5210015	PRACTIKO 5,5	5,5	4	-	530	31,8	10	80	3/4"	950x450x770	170
5210011	PRACTIKO 5,5/A*	5,5	4	-	530	31,8	10	80	3/4"	950x450x770	170
5220015	PRACTIKO 7,5	7,5	5,5	-	820	49,2	10	80	3/4"	950x450x770	175
5220011	PRACTIKO 7,5/A*	7,5	5,5	-	820	49,2	10	80	3/4"	950x450x770	175
5230015	PRACTIKO 10	10	7,5	-	1250	75	10	81	3/4"	1000x540x820	230
5230011	PRACTIKO 10/A*	10	7,5	-	1250	75	10	81	3/4"	1000x540x820	230
5250015	PRACTIKO 15	15	11	-	1850	111	10	82	3/4"	1050x540x820	250
5250011	PRACTIKO 15/A*	15	11	-	1850	111	10	82	3/4"	1050x540x820	250

*A: démarreur étoile triangle(Y-Δ)

SÉRIE PRACTIKO (AVEC RÉSERVOIR)

Code	Modèle	HP	Kw	Lts	l/m	m³/h	bar	dB [A]	BSP	mm	Kg
5210243	PRACTIKO 5,5-270	5,5	4	270	530	31,8	10	80	1/2"	1200x600x1400	250
5210241	PRACTIKO 5,5-270/A*	5,5	4	270	530	31,8	10	80	1/2"	1200x600x1400	250
5220243	PRACTIKO 7,5-270	7,5	5,5	270	820	49,2	10	80	1/2"	1200x600x1400	255
5220241	PRACTIKO 7,5-270/A*	7,5	5,5	270	820	49,2	10	80	1/2"	1200x600x1400	255
5230243	PRACTIKO 10-270	10	7,5	270	1250	75	10	81	1/2"	1200x600x1450	310
5230241	PRACTIKO 10-270/A*	10	7,5	270	1250	75	10	81	1/2"	1200x600x1450	310
5250243	PRACTIKO 15-270	15	11	270	1850	111	10	82	1/2"	1200x600x1450	330
5250241	PRACTIKO 15-270/A*	15	11	270	1850	111	10	82	1/2"	1200x600x1450	330

*A: démarreur étoile triangle(Y-Δ)

SÉRIE PRACTIKO (AVEC RÉSERVOIR + SÉCHEUR)

Code	Modèle	HP	Kw	Lts	l/m	m³/h	bar	dB [A]	BSP	mm	Kg
5210219	PRACTIKO 5,5-500 -EDS-	5,5	4	500	530	31,8	10	80	1/2"	1930x600x1400	310
5210211	PRACTIKO 5,5-500/A* -EDS-	5,5	4	500	530	31,8	10	80	1/2"	1930x600x1400	310
5220219	PRACTIKO 7,5-500 -EDS-	7,5	5,5	500	820	49,2	10	80	1/2"	1930x600x1400	315
5220211	PRACTIKO 7,5-500/A* -EDS-	7,5	5,5	500	820	49,2	10	80	1/2"	1930x600x1400	315
5230219	PRACTIKO 10-500 -EDS-	10	7,5	500	1250	75	10	81	1/2"	1930x600x1450	370
5230211	PRACTIKO 10-500/A* -EDS-	10	7,5	500	1250	75	10	81	1/2"	1930x600x1450	370
5250219	PRACTIKO 15-500 -EDS-	15	11	500	1850	111	10	82	1/2"	1930x600x1450	390
5250211	PRACTIKO 15-500/A* -EDS-	15	11	500	1850	111	10	82	1/2"	1930x600x1450	390

*A: démarreur étoile triangle(Y-Δ)

Série

TECONROT

Le développement de la nouvelle série TECONROT, suppose l'inclusion dans un même équipement de compresseur à vis, réservoir et sécheur frigorifique. le tout monté de manière compacte et avec les éléments connectés entre eux.

Ceci lui permet d'être prêt à être installé par l'utilisateur, sans avoir besoin de personnel technique pour son montage et sa mise en marche.



Débit d'air selon norme ISO 1217.

Niveau sonore selon code de tests CA-GI-PNEUROP, mesure à l'air libre, à 1 m de distance.

Caractéristiques

- Compresseur à vis, COMPACT et SILENCIEUX.
- PLAQUE DE CONTRÔLE.
- SÉCHEUR frigorifique incorporé à basse consommation.
- RÉSERVOIR ACCUMULATEUR intégré.

Seulement
dans la série
TECONROT

TECONROT 7-SyS



SÉRIE TECONROT SyS



Code	Modèle	HP	Kw	Lts	l/m	m³/h	bar	dB (A)	BSP	LxWxH mm	Kg
5220007	TECONROT 7-SyS	7,5	5,5	-	705	42,3	10	68	1/2"	650x580x800	103
5230007	TECONROT 10-SyS	10	7,5	-	1050	63	10	67	1/2"	650x580x800	113



TECONROT 15-20/500

Les réservoirs qu'incorporent ces compresseurs sont fabriqués selon les directives européennes 2009/105/CE et 97/23/CE

Compresseurs insonorisés à vis montés sur réservoir horizontal et avec sécheur frigorifique inclus.



TECONROT 10-500

SÉRIE TECONROT (AVEC RÉSERVOIR + SÉCHEUR)



Code	Modèle	HP	Kw	Lts	l/m	m³/h	bar	dB (A)	BSP	LxWxH mm	Kg
5190245	TECONROT 3-200	3	2,2	200	290	17,4	10	58	1/2"	1440x510x1280	175
5210245	TECONROT 5-200	5,5	4	200	485	29,1	10	60	1/2"	1440x510x1280	182
5220247	TECONROT 7-270	7,5	5,5	270	705	42,3	10	68	1/2"	1200x600x1500	211
5230217	TECONROT 10-500	10	7,5	500	1050	63	10	67	1/2"	2000x600x1500	279
5250217	TECONROT 15-500	15	11	500	1550	93	10	69	3/4"	2000x700x1530	407
5260217	TECONROT 20-500	20	15	500	2050	123	10	68	3/4"	2000x700x1530	425

Série MISTRAL

Avec un rang de puissances de 7,5 à 60 HP, les Compresseurs à vis de la Série MISTRAL sont la solution intelligente à la nécessité d'air comprimé de toute entreprise.



Les compresseurs rotatifs de la série MISTRAL, incorporent un bloc rotor à une étape pourvus de vis asymétriques montées sur roulements. Leur mise en marche est effectuée au moyen d'un moteur électrique triphasé asynchrone avec protection IP 55/F-B, à travers des courroies trapézoïdales. Ce système de transmission offre une grande fiabilité et faible niveau sonore.



Le panneau de commandes, régi par la plaque électronique de contrôle, nous informe, à tout moment, de l'état dans lequel se trouve le compresseur (température de fonctionnement, heures de travail, intervalle de maintenance, pression existante, mode de fonctionnement. etc.) et permet sa mise en marche et son arrêt.



Caractéristiques

- Compresseur de grande production, fiable, compacte et robuste.
- Accès facile et rapide. Maintenance économique.
- Moteur électrique IE2 basse consommation et à haut rendement. Service S1.
- Démarreur doux (optionnel).
- Variateur de vitesse (optionnel).
- Plaque électronique de commande qui incorpore:
 - Bouton poussoir de mise en marche et bouton poussoir d'arrêt.
 - Boutons poussoir de programmation.
 - Indicateur lumineux de fonctionnement.
 - Indicateur d'intervalles de maintenance.
 - Indicateur de température.



Filtres spéciaux antipoussière disponibles (carrières, fabriques de ciment, etc.). Consulter prix selon modèle.



Débit d'air selon norme ISO 1217.

Niveau sonore selon code de tests CA-GI-PNEUROP, mesure à l'air libre, à 1 m de distance.

DÉMARREUR ÉTOILE TRIANGLE (Y-Δ)



Code	Modèle	HP	Kw	l/m	m³/h	bar	dB [A]	BSP	LxWxH mm	Kg
5220714	MISTRAL 7,5-A			927	55,6	8				
5220715	MISTRAL 7,5-B	7,5	5,5	790	47,4	10	63	½"	1060x690x1050	232
5220716	MISTRAL 7,5-C			648	38,9	13				
5230714	MISTRAL 10-A			1337	80,2	8				
5230715	MISTRAL 10-B	10	7,5	1117	67	10	65	½"	1060x690x1050	238
5230716	MISTRAL 10-C			913	54,8	13				
5250714	MISTRAL 15-A			1811	108,7	8				
5250715	MISTRAL 15-B	15	11	1564	93,8	10	68	½"	1060x690x1050	256
5250716	MISTRAL 15-C			1325	79,5	13				
5260724	MISTRAL 20-A			2500	150	8				
5260725	MISTRAL 20-B	20	15	2262	135,7	10	70	¾"	1310x850x1235	529
5260726	MISTRAL 20-C			1923	115,4	13				
5270724	MISTRAL 25-A			3214	192,8	8				
5270725	MISTRAL 25-B	25	19	2850	171	10	72	¾"	1310x850x1235	538
5270726	MISTRAL 25-C			2500	150	13				
5300724	MISTRAL 30-A			3505	210,3	8				
5300725	MISTRAL 30-B	30	22	3333	200	10	73	¾"	1310x850x1235	567
5300726	MISTRAL 30-C			2880	172,8	13				
5310734	MISTRAL 40-A			4827	289,6	8				
5310735	MISTRAL 40-B	40	30	4325	259,5	10	74	1"	1530x900x1305	692
5310736	MISTRAL 40-C			3850	231	13				
5320744	MISTRAL 50-A			5978	358,7	8				
5320745	MISTRAL 50-B	50	37	5528	331,7	10	75	1"	1530x900x1305	715
5320746	MISTRAL 50-C			4713	282,8	13				

DÉMARREUR DOUX - AS

Système de mise en marche par démarrage doux du moteur électrique, offrant une économie considérable dans sa consommation électrique puisqu'il élimine les pics d'intensité se produisant lors du démarrage, et prolonge, de même la vie utile des éléments de transmission du compresseur.

CARACTÉRISTIQUES:

- Protections de moteur intégrées (séquence phase, faille phase, surcharge moteur, etc.).
- Code d'habilitation, permet le blocage de l'équipement pour sa manipulation.
- Monitoring local ou à distance (lecture puissance, intensité, etc.).
- Registre de données (fonctionnement historique, alarmes, etc.).

AVANTAGES:

- Offre un faible stress mécanique sans arrêts brusques.
- Réduction du tarif de force électrique.



DÉMARREUR DOUX



Code	Modèle	HP	Kw	l/m	m³/h	bar	dB (A)	BSP	LxWxH mm	Kg
5220814	MISTRAL 7,5-A AS			927	55,6	8				
5220815	MISTRAL 7,5-B AS	7,5	5,5	790	47,4	10	63	1/2"	1060x690x1050	232
5220816	MISTRAL 7,5-C AS			648	38,9	13				
5230814	MISTRAL 10-A AS			1337	80,2	8				
5230815	MISTRAL 10-B AS	10	7,5	1117	67	10	65	1/2"	1060x690x1050	238
5230816	MISTRAL 10-C AS			913	54,8	13				
5250814	MISTRAL 15-A AS			1811	108,7	8				
5250815	MISTRAL 15-B AS	15	11	1564	93,8	10	68	1/2"	1060x690x1050	256
5250816	MISTRAL 15-C AS			1325	79,5	13				
5260824	MISTRAL 20-A AS			2500	150	8				
5260825	MISTRAL 20-B AS	20	15	2262	135,7	10	70	3/4"	1310x850x1235	529
5260826	MISTRAL 20-C AS			1923	115,4	13				
5270824	MISTRAL 25-A AS			3214	192,8	8				
5270825	MISTRAL 25-B AS	25	19	2850	171	10	72	3/4"	1310x850x1235	538
5270826	MISTRAL 25-C AS			2500	150	13				
5300824	MISTRAL 30-A AS			3505	210,3	8				
5300825	MISTRAL 30-B AS	30	22	3333	200	10	73	3/4"	1310x850x1235	567
5300826	MISTRAL 30-C AS			2880	172,8	13				
5310834	MISTRAL 40-A AS			4827	289,6	8				
5310835	MISTRAL 40-B AS	40	30	4325	259,5	10	74	1"	1530x900x1305	692
5310836	MISTRAL 40-C AS			3850	231	13				
5320844	MISTRAL 50-A AS			5978	358,7	8				
5320845	MISTRAL 50-B AS	50	37	5528	331,7	10	75	1"	1530x900x1305	715
5320846	MISTRAL 50-C AS			4713	282,8	13				
5330844	MISTRAL 60-A AS			6974	418,4	8				
5330845	MISTRAL 60-B AS	60	45	6575	394,5	10	77	1 1/2"	1600x900x1305	740
5330846	MISTRAL 60-C AS			5780	346,8	13				

Pensant toujours à faciliter la tâche des techniciens de maintenance, ce système de carrosserie est facilement et rapidement démontable, offrant ainsi un accès complet simple et commode à tous les éléments du compresseur. Toutes les connexions par où circule l'air et l'huile sont réalisées avec des durites en téflon cannelé et en caoutchouc synthétique résistant à l'huile avec deux renforcements tressés en acier de haute résistance. Ses écrous de fermeture conique offrent un ajustement et une herméticité parfaits.



En cas d'installation complète de compresseur avec traitement d'air, l'équipement serait composé de compresseur MISTRAL, réservoir - accumulateur, sècheur frigorifique de la série EDS avec by-pass et filtre séparateur de particules de la série FEP.

EQUIPEMENTS COMPLETS MISTRAL - AS



Code	Modèle
5226895	Équip. MISTRAL 7,5-B AS + Réservoir vertical 270 litres 11 bars + Sécheur EDS-900 + Filtre FEP-1200 + (2x) Tuyaux connexion
5236895	Équip. MISTRAL 10-B AS + Réservoir vertical 270 litres a 11 bars + Sécheur EDS-1800 + Filtre FEP-1200 + (2x) Tuyaux connexion
5256815	Équip. MISTRAL 15-B AS + Réservoir vertical 500 litres a 11 bars + Sécheur EDS-1800 + Filtre FEP-1800 + (2x) Tuyaux connexion
5266815	Équip. MISTRAL 20-B AS + Réservoir vertical 500 litres a 11 bars+ Sécheur EDS-2400 + Filtre FEP-3000 + (2x) Tuyaux connexion
5276815	Équip. MISTRAL 25-B AS + Réservoir vertical 500 litres a 11 bars + Sécheur EDS-3000 + Filtre FEP-3000 + (2x) Tuyaux connexion
5306855	Équip. MISTRAL 30-B AS + Réservoir vertical 1000 litres a 11 bars + Sécheur EDS-4700 + Filtre FEP-3400 + (2x) Tuyaux connexion
5316855	Équip. MISTRAL 40-B AS + Réservoir vertical 1000 litres a 11 bars+ Sécheur EDS-4700 + Filtre FEP-5000 + (2x) Tuyaux connexion
5326855	Équip. MISTRAL 50-B AS + Réservoir vertical 1000 litres a 11 bars + Sécheur EDS-5700 + Filtre FEP-7200 + (2x) Tuyaux connexion
5336865	Équip. MISTRAL 60-B AS + Réservoir vertical 2000 litres a 11 bar s+ Sécheur EDS-8000 + Filtre FEP-7200 + (2x) Tuyaux connexion

By-pass inclus

VARIATEUR DE VITESSE - VV

Contrôlés à travers une plaque électronique, les variateurs de vitesse sont des dispositifs qui permettent de moduler l'énergie que reçoit le moteur. Ils permettent des démarrages doux, progressifs et sans à-coups. Ils offrent une grande économie de consommation électrique en faisant varier la charge de travail du moteur en fonction de la demande réelle d'air à chaque moment.



CARACTÉRISTIQUES:

- Protections de moteur intégrées (séquence phase, faille phase, surcharge moteur, etc.)
- Filtre supprimeur RFI.
- Réduction d'environ 30% de tensions harmoniques dans le réseau.
- Code d'habilitation, permet le blocage de l'équipement pour sa manipulation.
- Monitoring local ou à distance (lecture puissance, intensité, etc.).
- Registre de données (historique fonctionnement, alarmes, etc.).

VENTAJAS:

- Économie énergétique, adéquation de la puissance du compresseur à la demande de pression.
- Offre un faible stress mécanique sans arrêts brusques.
- Réduction du tarif de force électrique.

VARIATEUR DE VITESSE



Code	Modèle	HP	Kw	l/m	m³/h	bar	dB [A]	BSP	LxWxH mm	Kg
5220914	MISTRAL 7,5-A VV			927-417,1	55,6-25	8				
5220915	MISTRAL 7,5-B VV	7,5	5,5	790-355,5	47,4-21,3	10	63	1/2"	1060x690x1050	232
5220916	MISTRAL 7,5-C VV			648-291,6	38,9-17,5	13				
5230914	MISTRAL 10-A VV			1337-601,6	80,2-36	8				
5230915	MISTRAL 10-B VV	10	7,5	1117-502,6	67-30,1	10	65	1/2"	1060x690x1050	238
5230916	MISTRAL 10-C VV			913-410,8	54,8-24,6	13				
5250914	MISTRAL 15-A VV			1811-814,9	108,7-48,9	8				
5250915	MISTRAL 15-B VV	15	11	1564-703,8	93,8-42,2	10	68	1/2"	1060x690x1050	256
5250916	MISTRAL 15-C VV			1325-596,2	79,5-35,7	13				
5260924	MISTRAL 20-A VV			2500-1125	150-67,5	8				
5260925	MISTRAL 20-B VV	20	15	2262-1017,9	135,7-61	10	70	3/4"	1310x850x1235	529
5260926	MISTRAL 20-C VV			1923-865,3	115,4-51,9	13				
5270924	MISTRAL 25-A VV			3214-1446,3	192,8-86,7	8				
5270925	MISTRAL 25-B VV	25	19	2850-1282,5	171-76,9	10	72	3/4"	1310x850x1235	538
5270926	MISTRAL 25-C VV			2500-1125	150-67,5	13				
5300924	MISTRAL 30-A VV			3505-1577,2	210,3-94,6	8				
5300925	MISTRAL 30-B VV	30	22	3333-1499,8	200-90	10	73	3/4"	1310x850x1235	567
5300926	MISTRAL 30-C VV			2880-1296	172,8-77,7	13				
5310934	MISTRAL 40-A VV			4827-2172,1	289,6-130,3	8				
5310935	MISTRAL 40-B VV	40	30	4325-1946,2	259,5-116,7	10	74	1"	1530x900x1305	692
5310936	MISTRAL 40-C VV			3850-1732,5	231-103,9	13				
5320944	MISTRAL 50-A VV			5978-2690,1	358,7-161,4	8				
5320945	MISTRAL 50-B VV	50	37	5528-2487,6	331,7-149,2	10	75	1"	1530x900x1305	715
5320946	MISTRAL 50-C VV			4713-2120,8	282,8-127,2	13				
5330944	MISTRAL 60-A VV			6974-3138,3	418,4-188,3	8				
5330945	MISTRAL 60-B VV	60	45	6575-2958,7	394,5-177,5	10	77	1 1/2"	1600x900x1305	740
5330946	MISTRAL 60-C VV			5780-2601	346,8-156	13				

Dans des entreprises ayant des consommations d'air très variables, l'adaptation du temps de charge du compresseur devient nécessaire aux demandes d'air de l'entreprise à tout moment. Dans ce but, JOSVAL équipe sa série MISTRAL-VV avec un variateur de vitesse (ONDULEUR), qui corrige les rotations du moteur électrique et parvient à ce que le compresseur produise seulement l'air nécessaire.

Série GRAFENO

Compresseurs à vis conçus et construits pour offrir de grands débits, d'une efficacité maximale, robuste et fiable. Chaque composant des compresseurs de la série GRAFENO a été spécifiquement conçu et testé pour garantir une qualité maximale et un rendement, ainsi que pour en faciliter la maintenance.

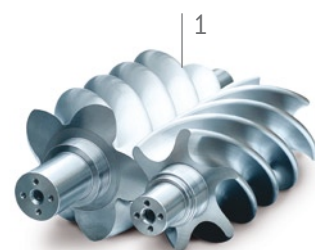
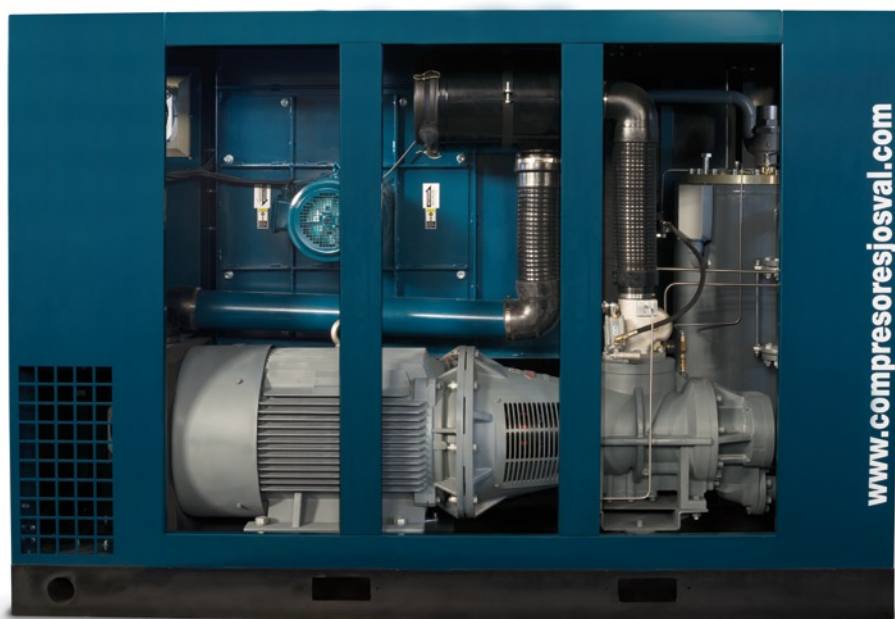
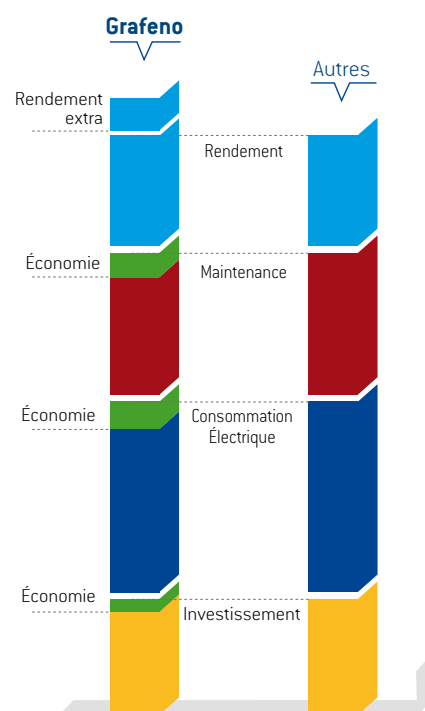


Débit d'air selon norme ISO 1217.

Niveau sonore selon code de tests CA-GI-PNEUROP, mesure à l'air libre, à 1 m de distance.

Caractéristiques

- Rotor surdimensionné de dernière génération avec profilé 5:6 (conçu aux USA). (1)
- Système de transmission directe, sans pignons ni courroies.
- Moteur électrique basse consommation à haute efficacité. (2)
- Insonorisation OPTIMA+.
- Système continu séparateur d'air/huile contrôlé électroniquement. (3)
- Fonction MULTI-CONTRÔLE intégrée (jusqu'à 16 compresseurs). (4)
- Système de réfrigération et filtration silencieux et efficace. (5)
- Accès facile et maintenance économique.
- ONDULEUR (sur option). Disponibles avec variateur de vitesse.





SÉRIE GRAFENO

DÉMARREUR ÉTOILE TRIANGLE (Y-Δ)



Code	Modèle	HP	Kw	l/m	m³/h	bar	dB (A)	BSP	LxWxH mm	Kg
5347754	GRAFENO 75-A			10000	600	8				
5347755	GRAFENO 75-B	75	55	8770	526,2	10	70	1 ½"	2580x1210x1510	1.800
5347756	GRAFENO 75-C			6340	380,4	13				
5357104	GRAFENO 100-A			14180	850,8	8				
5357105	GRAFENO 100-B	100	75	12020	721,2	10	72	DN65	2990x1520x1850	2.500
5357106	GRAFENO 100-C			9800	588	13				
5507124	GRAFENO 125-A			16800	1008	8				
5507125	GRAFENO 125-B	125	90	14800	888	10	72	2"	2560x1520x1820	2.600
5507126	GRAFENO 125-C			11900	714	13				
5517154	GRAFENO 150-A			21550	1293	8				
5517155	GRAFENO 150-B	150	110	18660	1119,6	10	73	DN65	3110x1690x2070	3.600
5517156	GRAFENO 150-C			16470	988,2	13				
5527184	GRAFENO 180-A			24630	1477,8	8				
5527185	GRAFENO 180-B	180	132	21350	1281	10	73	DN65	3110x1690x2070	3.800
5527186	GRAFENO 180-C			18470	1108,2	13				
5547224	GRAFENO 220-A			29350	1761	8				
5547225	GRAFENO 220-B	220	160	25250	1515	10	75	DN80	3410x1760x2140	4.100
5547226	GRAFENO 220-C			21120	1267,2	13				
5557254	GRAFENO 250-A			33560	2013,6	8				
5557255	GRAFENO 250-B	250	185	29220	1753,2	10	75	DN80	3410x1760x2140	4.250
5557256	GRAFENO 250-C			25140	1508,4	10				

Dans des entreprises aux consommations en air très variables, l'adaptation du temps de charge du compresseur devient nécessaire aux demandes réelles d'air de l'entreprise à tout moment. Dans ce but, la série GRAFENO-VV est équipée d'un variateur de vitesse (ONDULEUR), qui corrige les rotations du moteur électrique pour parvenir à ce que le compresseur ne produise que l'air nécessaire aux postes de travail.



SÉRIE GRAFENO

VARIATEUR DE VITESSE (ONDULEUR)



Code	Modèle	HP	Kw	l/m	m³/h	bar	dB (A)	BSP	LxWxH mm	Kg
5349754	GRAFENO 75-A VV			10000-3800	600-228	8				
5349755	GRAFENO 75-B VV	75	55	8770-3160	526,2-189,6	10	70	1 1/2"	2580x1210x1510	1.800
5349756	GRAFENO 75-C VV			6340-2180	380,4-130,8	13				
5359104	GRAFENO 100-A VV			14180-5390	850,8-323,4	8				
5359105	GRAFENO 100-B VV	100	75	12020-4330	721,2-259,8	10	72	DN65	2990x1520x1850	2.500
5359106	GRAFENO 100-C VV			9800-3370	588-202,2	13				
5509124	GRAFENO 125-A VV			16800-6380	1008-382,8	8				
5509125	GRAFENO 125-B VV	125	90	14800-5330	888-319,8	10	72	2"	2560x1520x1820	2.600
5509126	GRAFENO 125-C VV			11900-4090	714-245,4	13				
5519154	GRAFENO 150-A VV			21550-8190	1293-491,4	8				
5519155	GRAFENO 150-B VV	150	110	18660-6720	1119,6-403,2	10	73	DN65	3110x1690x2070	3.600
5519156	GRAFENO 150-C VV			16470-5670	988,2-340,2	13				
5529184	GRAFENO 180-A VV			24630-9360	1477,8-561,6	8				
5529185	GRAFENO 180-B VV	180	132	21350-7690	1281-461,4	10	73	DN65	3110x1690x2070	3.800
5529186	GRAFENO 180-C VV			18470-6350	1108,2-381	13				
5549224	GRAFENO 220-A VV			29350-11150	1761-669	8				
5549225	GRAFENO 220-B VV	220	160	25250-9090	1515-545,4	10	75	DN80	3410x1760x2140	4.100
5549226	GRAFENO 220-C VV			21120-7270	1267,2-436,2	13				
5559254	GRAFENO 250-A VV			33560-12750	2013,6-765	8				
5559255	GRAFENO 250-B VV	250	185	29220-10520	1753,2-631,2	10	75	DN80	3410x1760x2140	4.250
5559256	GRAFENO 250-C VV			25140-8650	1508,4-519	10				

Haute **PRESSION**

THORDÖN



THORDÖN, une plus grande FORCE avec la portabilité maximale.

Atteindre 30 bars était réservé à de grands équipements coûteux. Thordön naît de la nécessité de disposer ponctuellement d'une plus grande pression à différents endroits, sans que son transfert ne pose de problème.

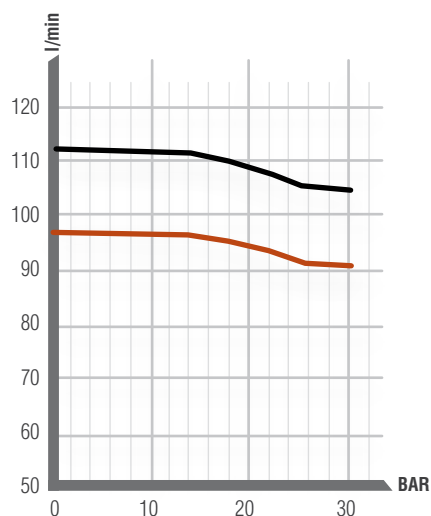
Léger et, de même, universel, puisqu'il peut être employé simultanément aussi bien à 30 bars qu'à 10 bars, ce qui en fait une station d'air comprimé portable.

Débit d'air selon norme ISO 1217.

Niveau sonore selon code de tests CA-GI-PNEUROP, mesure à l'air libre, à 1 m de distance.

Caractéristiques

- SANS HUILE.
- Actionnement direct.
- Fonctionnement à bas T.P.M.
- Protection thermique automatique.
- Fonctionnement simultané à demi -pression jusqu'à 10 bars ou à une haute pression jusqu'à 30 bars.
- Double régulateur de pression.
- Universel, jusqu'à 4 connexions simultanées (deux jusqu'à 10 bars et deux jusqu'à 30 bars).
- Compact, léger et portable.
- Doté de poignée et de roues pour son transport et maniement commodes.



Courbe de rendement ● 50 Hz 1400 tpm
● 60 Hz 1750 tpm



MONOPHASÉ



Code	Modèle	bar	HP	Kw	Lts	l/m	m³/h	r.p.m.	dB (A)	LxWxH mm	Kg
5083037	THORDÖN 130M	30	2,2	1,6	20	130	7,8	1400	72	540x600x830	46

Traitement de l'**AIR**

SÉCHEURS
FRIGORIFIQUES

SÉCHEURS
ADSORPTION

SÉPARATEURS
CONDENSATS

FILTRAGE

DÉPÔTS

INSTALLATION
PNEUMATIQUE



SÉCHEURS

frigorifiques



Les sécheurs frigorifiques de la série EDELWEISS représentent la solution optimale quand l'élimination de l'humidité dans une installation pneumatique est nécessaire, quelle que soit la demande d'air.

Ils ont été conçus pour obtenir fiabilité maximale et rendement, en plus d'une très bonne accessibilité pour en faciliter l'inspection et la maintenance.

SÉRIE EDS

Ces sécheurs doivent être installés avec les compresseurs qu'incorpore un réfrigérateur final (séries BRISA PLUS, MONCAYO, MISTRAL et GRAFENO).

SÉRIE REDE

Ces sécheurs doivent être installés avec les compresseurs que n'incorporent pas de réfrigérateur final (séries CIERZO, CLASSIC, BRISA et 4UATTRO).



SÉRIE EDELWEISS

EDS - SÉCHEURS FRIGORIFIQUES

Code	Modèle	l/m	m³/h	Kw	Vol/Ph/Hz	bar	BSP	LxWxH mm	Kg
5642000	EDS-400	400	24	0,12	230/1/50	16	3/8"	360x305x404	18
5642002	EDS-900	900	54	0,18	230/1/50	16	1/2"	433x370x435	26
5642012	EDS-1800	1800	108	0,20	230/1/50	16	1/2"	433x370x435	26
5642022	EDS-2400	2400	144	0,41	230/1/50	16	3/4"	515x420x555	33
5642032	EDS-3000	3000	180	0,47	230/1/50	16	3/4"	515x420x555	38
5642042	EDS-4700	4666	280	0,60	230/1/50	16	1"	595x485x614	63
5642052	EDS-5700	5666	340	0,60	230/1/50	16	1"	595x485x614	64
5642082	EDS-8000	8000	480	1,24	230/1/50	14	1 1/2"	679x500x980	110
5642112	EDS-11000	11000	660	1,24	230/1/50	14	2"	720x780x1340	120
5642132	EDS-13000	13000	780	1,90	400/3/50	14	2"	720x780x1340	130
5642162	EDS-16700	16667	1000	1,90	400/3/50	13	2"	720x780x1340	150
5642212	EDS-21700	21667	1300	2,78	400/3/50	13	3"	1360x785x1585	260

REDE - SÉCHEURS FRIGORIFIQUES AVEC RÉFRIGÉRATEUR INCORPORÉ

Code	Modèle	l/m	m³/h	Kw	Vol/Ph/Hz	bar	BSP	LxWxH mm	Kg
5661022	REDE-20	850	51	0,27	230/1/50	14	1/2"	420x415x750	40
5661032	REDE-30	1800	108	0,54	230/1/50	14	1"	410x480x1170	48
5661042	REDE-40	2300	138	0,6	230/1/50	14	1"	410x480x1170	51
5661052	REDE-50	3100	186	0,76	230/1/50	14	1 1/4"	510x515x1320	61
5661062	REDE-60	5500	330	1,02	230/1/50	14	1 1/2"	560x595x1520	75
5661072	REDE-70	6200	372	1,14	230/1/50	14	1 1/2"	560x595x1520	84
5661082	REDE-80	8100	486	1,41	230/1/50	14	2"	710x775x1565	141

SÉCHEURS d'adsorption










Certaines applications et processus industriels en relation avec l'air comprimé, dans des secteurs tels chimie, pharmacie ou laboratoire, requièrent une absence totale d'eau contenue dans l'air sous forme de vapeur. En règle générale, un sécheur frigorifique est adéquat pour la majorité des applications, mais pour d'autres qui requièrent de l'air

absolument sec, un sécheur d'adsorption est la seule solution.

Pour ces applications, un sécheur d'adsorption sans apport de chaleur de la série SAD fournira un point de rosée à pression constante de -40°C , ou même, sur commande, pour des applications spéciales, de -70°C .

SAD - SÉCHEURS D'ADSORPTION

						LxWxH			
Code	Modèle	l/m	m³/h	W	Vol/Ph/Hz	bar	BSP	mm	Kg
5645000	SAD-30	30	1,8	50	230/1/50	10	1/4"	50x110x375	2
5645001	SAD-120	120	7	50	230/1/50	10	1/4"	70x170x530	5,6
5645003	SAD-300	300	18	50	230/1/50	10	3/8"	100x218x575	10,5
5645006	SAD-670	667	40	50	230/1/50	10	1/2"	405x470x925	42
5645014	SAD-1400	1333	80	50	230/1/50	10	1/2"	405x470x1280	58
5645020	SAD-2000	2000	120	50	230/1/50	10	1"	455x470x1860	86
5645027	SAD-2700	2667	160	50	230/1/50	10	1"	455x470x1860	86
5645034	SAD-3400	3333	200	50	230/1/50	10	1"	500x550x1650	200
5645067	SAD-6700	6667	400	50	230/1/50	10	1 ½"	530x825x2160	325
5645080	SAD-8000	8000	480	50	230/1/50	10	1 ½"	55x796x2380	465
5645125	SAD-12500	12500	750	50	230/1/50	10	2"	620x970x2117	630
5645150	SAD-15000	15000	900	50	230/1/50	10	2"	620x970x2305	700
5645200	SAD-20000	20000	1200	50	230/1/50	10	2 ½"	710x1220x2475	918
5645250	SAD-25000	25000	1500	50	230/1/50	10	2 ½"	710x1220x2790	1100
5645334	SAD-33400	33333	2000	50	230/1/50	10	2 ½"	853x1370x2470	1250

SÉPARATEURS de condensats

Les actuelles lois sur l'environnement stipulent que la plupart des huiles polluantes doivent être exemptes des condensats produits dans tout processus de compression d'air avant d'être évacués au réseau de drainages.





La gamme de séparateurs SC eau/huile de JOSVAL sépare l'huile du condensat produit par les systèmes d'air comprimé, grâce à un processus de plusieurs étapes, respectant ainsi la législation environnementale.

Les séparateurs de la série SC sont valables pour l'élimination des types d'huile suivants:

1. Huiles minérales.
2. Huiles synthétiques.
3. Émulsions de condensats.
4. Polyglycol (consulter applications et disponibilité).



SC - SÉPARATEURS DE CONDENSATS

Code	Modèle					LxWxH
		l/m	m ³ /h	Lts	BSP (In-Out)	mm
5656210	SC-1	2000	120	2	1/2"-1/2"	255x230x239
5656220	SC-2	5000	300	5	[2x] 1/2"-1"	580x190x610
5656230	SC-3	9000	540	10	[2x] 1/2"-1"	650x240x750
5656240	SC-4	18000	1080	15	[2x] 1/2"-1"	780x305x900
5656250	SC-5	30000	1800	25	[2x] 1/2"-1"	970x380x900

FILTRAGE



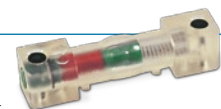
FEP: Filtres adéquats pour l'élimination de particules solides jusqu'à 5 microns, même liquides, émulsions et particules d'huile. Leur forte résistance mécanique font de ces filtres la protection initiale idéale pour l'entrée d'une installation d'air comprimé et pouvoir ainsi retenir les impuretés. Par exemple, leur installation est recommandée à l'entrée des sècheurs pour agir de pré-filtre sur les modèles FES.

FES et FEX: Filtres d'interception basé sur le principe de coalescence, adéquats pour éliminer des particules solides et d'huile jusqu'à 1 micron.

FEZ: Il existe des processus industriels qui, en plus de requérir de l'air exempt d'huile, requièrent aussi l'élimination des vapeurs d'huile et les odeurs. À cet effet, le filtre à charbon actif, à travers le processus d'adsorption, attire toutes les odeurs et

Indicateur de saturation (en option):

montre la nécessité de remplacement de la cartouche.



les vapeurs qui restent après le processus d'élimination d'huile, et les maintient dans les molécules des grains de charbon actif. Pour cela, les filtres des modèles FES et FEX doivent être placés avant les filtres FEZ. Le filtre est constitué d'une couche épaisse de charbon actif recouverte d'un revêtement en fibre, qui maintient sa position grâce à une maille intérieure et extérieure en acier inoxydable.

FE - FILTRES DE LIGNE

FILTRES FEP (PRÉ-FILTRES)

*Particules supérieures à 5 microns.

Code	Modèle	l/m	m³/h	bar	BSP
5676005	FEP-560	560	33	16	3/8"
5676012	FEP-1200	1170	70	16	1/2"
5676018	FEP-1800	1800	108	16	3/4"
5676030	FEP-3000	3000	180	16	3/4"
5676034	FEP-3400	3400	204	16	1"
5676050	FEP-5000	5000	300	16	1"
5676072	FEP-7200	7200	432	16	1 1/2"
5676104	FEP-10400	10400	620	16	1 1/2"
5676128	FEP-12800	12800	770	16	2"
5676165	FEP-16500	16500	990	16	2"
5676190	FEP-19000	19000	1140	16	2 1/2"
5676220	FEP-22000	22000	1320	16	2 1/2"
5676280	FEP-28000	28000	1680	16	3"
5676350	FEP-35000	35000	2100	16	3"

FILTRES FEX (INTERCEPTION)

*Particules supérieures à 0,01 microns.

Code	Modèle	l/m	m³/h	bar	BSP
5678005	FEX-560	560	33	16	3/8"
5678012	FEX-1200	1170	70	16	1/2"
5678018	FEX-1800	1800	108	16	3/4"
5678030	FEX-3000	3000	180	16	3/4"
5678034	FEX-3400	3400	204	16	1"
5678050	FEX-5000	5000	300	16	1"
5678072	FEX-7200	7200	432	16	1 1/2"
5678104	FEX-10400	10400	620	16	1 1/2"
5678128	FEX-12800	12800	770	16	2"
5678165	FEX-16500	16500	990	16	2"
5678190	FEX-19000	19000	1140	16	2 1/2"
5678220	FEX-22000	22000	1320	16	2 1/2"
5678280	FEX-28000	28000	1680	16	3"
5678350	FEX-35000	35000	2100	16	3"

Contenu maximum d'huile résiduelle 0,01 mg/m³

FILTRES FES (INTERCEPTION)

*Particules supérieures à 1 micron.

Code	Modèle	l/m	m³/h	bar	BSP
5677005	FES-560	560	33	16	3/8"
5677012	FES-1200	1170	70	16	1/2"
5677018	FES-1800	1800	108	16	3/4"
5677030	FES-3000	3000	180	16	3/4"
5677034	FES-3400	3400	204	16	1"
5677050	FES-5000	5000	300	16	1"
5677072	FES-7200	7200	432	16	1 1/2"
5677104	FES-10400	10400	620	16	1 1/2"
5677128	FES-12800	12800	770	16	2"
5677165	FES-16500	16500	990	16	2"
5677190	FES-19000	19000	1140	16	2 1/2"
5677220	FES-22000	22000	1320	16	2 1/2"
5677280	FES-28000	28000	1680	16	3"
5677350	FES-35000	35000	2100	16	3"

Contenu maximum d'huile résiduelle 0,1 mg/m³

FILTRES FEZ (CHARBON ACTIF)

Code	Modèle	l/m	m³/h	bar	BSP
5679005	FEZ-560	560	33	16	3/8"
5679012	FEZ-1200	1170	70	16	1/2"
5679018	FEZ-1800	1800	108	16	3/4"
5679030	FEZ-3000	3000	180	16	3/4"
5679034	FEZ-3400	3400	204	16	1"
5679050	FEZ-5000	5000	300	16	1"
5679072	FEZ-7200	7200	432	16	1 1/2"
5679104	FEZ-10400	10400	620	16	1 1/2"
5679128	FEZ-12800	12800	770	16	2"
5679165	FEZ-16500	16500	990	16	2"
5679190	FEZ-19000	19000	1140	16	2 1/2"
5679220	FEZ-22000	22000	1320	16	2 1/2"
5679280	FEZ-28000	28000	1680	16	3"
5679350	FEZ-35000	35000	2100	16	3"

Contenu maximum d'huile résiduelle 0,003 mg/m³

RÉSERVOIRS

Tous nos réservoirs sont équipés de manomètre, de soupape de sécurité et de robinet de purge inclus dans le prix.

Fabriqués selon les directives européennes 2009/105/CE et 97/23/CE.

Nous recommandons de purger le réservoir chaque semaine ou bien l'installation d'un purgeur électronique qui garantit l'absence d'eau à l'intérieur.



Purgeur électronique (en option): il élimine les condensats des dépôts au moyen d'un dispositif réglé et temporisé électroniquement, sans perte d'air comprimé et avec un coût minimal en énergie.



DÉPÔTS HORIZONTAUX

Code	Modèle	Lts	bar	BSP (In-Out)	LxWxH mm	Kg
5590075	DH 100	100	11	1/2 - 1/2"	1050x440x680	35
5590185	DH 200	200	11	1/2 - 1/2"	1380x440x575	53
5590195	DH 300	270	11	1/2 - 1/2"	1490x515x625	65
5590215	DH 500	500	11	3/4 - 1/2"	1900x600x775	123
5591076	DH 100	100	15	1/2 - 1/2"	1120x670x680	54
5591184	DH 200	200	15	1/2 - 1/2"	1380x440x575	63
5591196	DH 300	300	15	1/2 - 1/2"	1630x515x625	80
5591215	DH 500	500	15	3/4 - 1/2"	1900x600x775	154

Le modèle de 100 litres, aussi bien à 11 qu'à 15 bars, est équipé de poignée et de roues pour son transport.

DÉPÔTS VERTICAUX

Code	Modèle	Lts	bar	BSP (In-Out)	LxWxH mm	Kg
5590179	DV 100	100	11	1/2"	370x370x1165	28
5590199	DV 270	270	11	1"	490x490x1670	65
5590219	DV 500	500	11	1"	600x600x2055	123
5590259	DV 1000	1000	11	2"	790x790x2365	195
5590269	DV 2000	2000	11	2"	1000x1000x2810	375
5591179	DV 100	100	15	1/2"	370x370x1150	48
5591199	DV 300	300	15	1"	490x490x1820	80
5591219	DV 500	500	15	1"	600x600x2055	154
5591259	DV 1000	1000	16	2"	790x790x2365	315
5591269	DV 2000	2000	16	2"	1000x1000x2810	490

DÉPÔTS VERTICAUX HAUTE PRESSION

Code	Modèle	Lts	bar	BSP (In-Out)	LxWxH mm	Kg
5596212	DV 500	500	42	1 1/4" - 2"	600x600x2140	340
5596252	DV 1000	1000	42	2" - 2"	790x790x2385	605
5596902	DV 1500	1500	42	2" - 2"	950x950x2460	850
5596262	DV 2000	2000	42	2" - 2"	1000x1000x2810	1025
5596302	DV 3000	3000	42	2" - 2"	1200x1200x2970	1450
5596912	DV 4000	4000	42	2" - 2"	1430x1430x3160	2190
5596922	DV 5000	5000	42	2" - 2"	1430x1430x3660	2515
5596258	DV 1000	1000	48	2" - 2"	790x790x2400	725
5596268	DV 2000	2000	48	2" - 2"	1000x1000x2810	1195
5596308	DV 3000	3000	48	2" - 2"	1200x1200x2970	1685



DÉPÔTS VERTICAUX GALVANISÉS

Code	Modèle	Lts	bar	BSP (In-Out)	LxWxH mm	Kg
5596191	DV 270	270	11	1"	500x500x1648	70
5596211	DV 500	500	11	2"	600x600x1665	119
5596291	DV 900	900	11	1 1/2"	800x800x1805	198
5596251	DV 1000	1000	12	2"	800x800x2350	214
5596901	DV 1500	1500	12	2"	1000x1000x2305	325
5596261	DV 2000	2000	12	2"	1100x1100x2490	394
5596301	DV 3000	3000	12	2"	1200x1200x2990	600
5596911	DV 4000	4000	12	3"	1450x1450x2790	685
5596921	DV 5000	5000	12	3"	1450x1450x3390	808
5596931	DV 6000	6000	12	3"	1450x1450x3990	930
5596941	DV 8000	8000	12	3"	1650x1650x4315	1470
5596951	DV 10000	10000	12	3"	1650x1650x5200	1730
5596196	DV 270	270	16	1"	500x500x1648	104
5596216	DV 500	500	16	2"	600x600x2050	149
5596256	DV 1000	1000	16	2"	800x800x2350	249
5596266	DV 2000	2000	16	2"	1100x1100x2490	455



DÉPÔTS VERTICAUX ACIER INOXYDABLE -AISI 304-

Code	Modèle	Lts	bar	BSP (In-Out)	LxWxH mm	Kg
5596197	DV 270	270	11	1"	500x500x1748	69
5596217	DV 500	500	11	1"	600x600x2055	125
5596257	DV 1000	1000	11	2"	800x800x2353	377



DÉPÔTS VERTICAUX VIDE

Code	Modèle	Lts	bar	BSP (In-Out)	LxWxH mm	Kg
5596190	DV 270	270	-1	1"	500x500x1648	101
5596210	DV 500	500	-1	2"	600x600x2050	145
5596250	DV 1000	1000	-1	2"	800x800x2350	245
5596260	DV 2000	2000	-1	2"	1100x1100x2490	450
5596300	DV 3000	3000	-1	2"	1200x1200x2990	630



INSTALLATIONS

pneumatiques

RÉSEAUX PNEUMATIQUES

Compresores JOSVAL dispose d'un vaste catalogue d'installations modulaires en aluminium.

Tuyauteries et raccords pour tout type de besoins, vide, haute pression et basse pression, avec des diamètres qui couvrent de 20 mm à 160 mm.

Pour un fonctionnement optimal et une plus grande vie utile des machines et des outils, il est indispensable d'avoir un réseau d'air de qualité conçu et adéquat aux nécessités de chaque entreprise.

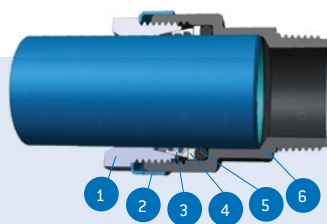
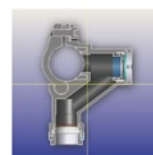
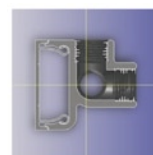
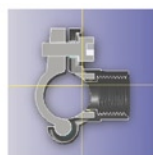
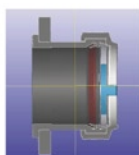
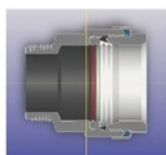
Nous sommes en outre des installateurs autorisés, Compresores JOSVAL peut donc, une fois terminée l'installation, émettre le certificat d'installation correspondant, indispensable pour pouvoir légaliser votre réseau et appareils sous pression.

AVANTAGES:

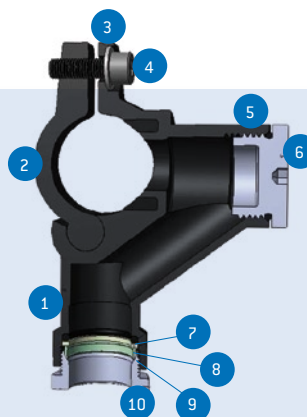
- Économie d'énergie.
- Aluminium de très haute qualité.
- Montage facile, rapide et sûr.
- Connexion instantanée.
- Un plus grand débit d'air.
- Effort mécanique élevé.
- Absence d'oxyde et de corrosion.
- Modulaire.



Caractéristiques Techniques			
Quelques Caractéristiques Techniques	AIR	VIDE	AIR (HAUTE PRESSION)
Couleur standard	RAL 5012	RAL 7046	RAL 5017
Maximale pression de travail	16 Bar	-10 mbar	30 - 40 - 70 Bar
Pression de test/essai 1 heure à 20°C	24 Bar	24 Bar	45 - 60 - 105 Bar
Pression de test qualité 1 heure à 20°C	64 Bar	64 Bar	120 - 160 - 280 Bar
Pourcentage démontré en production	1%	1%	100%
Température limite de travail en continu	De -20 °C hasta +100 °C		
Maximale-minimale température de pic	De -30 °C hasta +130 °C		
Résistance mécanique du tube en aluminium	En accord avec la réglementation standard EN-755-2/2008		
Matériau du tube	Alliage aluminium EN AW 6060-T5 s/réglementation EN 755-2/2008		
Épaisseur du tube mm.	020-S1,0 / 025-S1,1 / 032-S1,2 040-S1,3 / 050-S1,4 / 063-S1,8 090-S2,0		
Matériau des connexions en aluminium	Alliage aluminium EN AW		
6061 T6 Matériau du joint torique	NBR 65°/75° Shore A		
Matériau de l'anneau de fermeture	Acier inoxydable AISI 304		



1. Écrou fixation
2. Protection écrou fixation
3. Tube en aluminium extrudé et peint
4. Bague de fermeture
5. Anneau torique
6. Raccord connexion



1. Corps descente
2. Bride fermeture
3. Rondelle plate
4. Vis Allen
5. Anneau torique
6. Bouchon fermeture
7. Anneau torique
8. Rondelle protection (non présente dans quelques mesures)
9. Douille fermeture
10. Boulon de fixation

LUBRIFIANTS

Huiles JOSVAL



HUILES SÉRIE ENERGY+ (VIS ET PISTON)

Huile fabriquée à partir de bases choisies pour leur qualité extraordinaire auxquelles sont incorporés les additifs nécessaires pour augmenter la résistance à l'oxydation, ainsi que pour assurer de bonnes propriétés anti-érosion et de protection contre la corrosion. La série ENERGY+ offre une superbe relation qualité-prix..



HUILES SÉRIE FORTE (VIS ET PISTON)

Elles couvrent les demandes les plus strictes de nos clients. Fabriquées à partir de bases minérales de très haute de qualité et d'une série d'additifs à haut rendement pour offrir une protection et une fiabilité exceptionnelle à l'équipement. Elles garantissent une excellente protection contre l'usure, en réduisant les coûts de maintenance grâce à la diminution des problèmes et prolongent la vie utile des équipements.

Compresseurs JOSVAL, en tant que fabricant, recommande l'utilisation de la série FORTE, dans les ambiances et/ou les travaux particulièrement exigeants.



HUILE SÉRIE TECONROT

Huile synthétique, spécialement conçue pour obtenir le rendement maximal dans les compresseurs de notre série à vis TECONROT.



HUILE SÉRIE GRAFENOIL

Huiles PAO synthétiques de dernière génération, avec des propriétés de pointe de lubrification aussi bien à hautes qu'à basses températures, volatilité réduite, grande stabilité face à l'oxydation et formulées pour une longue vie en service (6.000 et 8.000 heures).



HUILE SÉRIE AQUATIC

Huile minérale à haut rendement spécifique pour les compresseurs de la série AQUATIC, reposant sur le mélange d'éléments de base spécialement sélectionnés et les additifs multifonctionnels qui protègent les parties métalliques contre l'usure, la corrosion et la rouille



HUILES SÉRIE QUALITÉ ALIMENTAIRE (VIS ET PISTON)

Huiles conçues et fabriquées sous les exigences NSF H1, destinées à des compresseurs rotatifs et à piston dans certaines utilisations cliniques et alimentaires.

EFFICIENCE ÉNERGÉTIQUE

multi-contrôles

La consommation d'énergie a significativement augmenté durant ces dernières années, et cette utilisation croissante des ressources énergétiques a obligé les entreprises à les planifier et à prendre des mesures pour en réduire les coûts.

Pour cette raison, il est recommandable de faire un usage intelligent de l'énergie, et dans cet objectif, Compresores JOSVAL intègre dans sa gamme des produits appelés Multi-contrôles.

Les Multi-contrôles sont utilisés pour intégrer pleinement les systèmes d'air comprimé dans les centres de production, **en optimisant la génération d'air** et en gérant les aspects clés du système par une information détaillée, facile à utiliser et avec un logiciel très visuel.

D'une manière plus simple, les Multi-contrôles peuvent être utilisés pour opérer sur les compresseurs à air de la manière la plus efficace et, il est bon de le souligner, **permettent de contrôler tout compresseur du marché.**

Pour les installations à multiples compresseurs, ces produits **peuvent réduire la consommation d'énergie jusqu'à 30%**, ce qui se traduit par une économie annuelle pouvant aller jusqu'à des milliers d'euros.

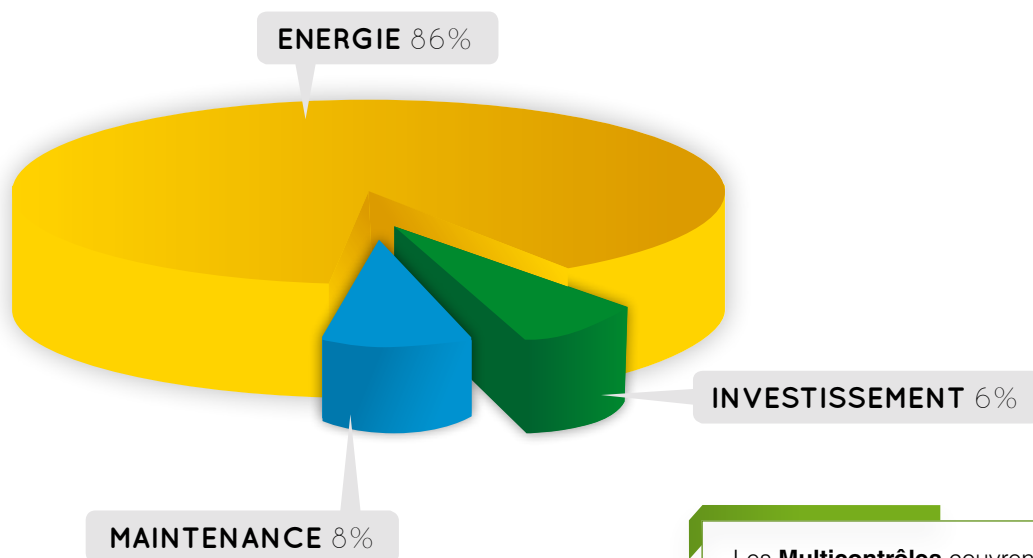
L'énergie est le facteur plus important que le coût total du compresseur et peut représenter plus de 80% des coûts dans le cycle de vie de celui-ci.

Un client qui économise de l'énergie améliore ses «accréditations écologiques» et, ce qui est encore plus important, peut radicalement diminuer ses coûts énergétiques.

- Réduction des coûts énergétiques jusqu'à 30%
- Réduction trace
- Réduction émissions CO₂



Pour cette raison, un choix correct du système de production d'air comprimé est très important. À travers lesdits Multi-contrôles et l'utilisation combinée de compresseurs avec réglage par variation de vitesse, peuvent être évitées les consommations inutiles comme, par exemple, quand les compresseurs travailleront sans charge



Les **Multicontrôles** couvrent un vaste éventail d'applications industrielles telles que:

- Usines de mise en bouteille PET (Polyéthylène Téréphtalate)
- Fabrication d'automobiles
- Composants de véhicules
- Imprimeries et papeteries
- Industries Pharmaceutiques
- Traitement des Aliments

Compatible avec:

- Compresseurs à air (de tout type)
- Sécheurs
- PLC
- Contrôleurs
- Variateurs

**CARACTÉRISTIQUES:**

- Contrôle d'équipements d'air comprimé.
- Automatisation d'équipements auxiliaires (séchage, filtration, réfrigération, etc.)
- Contrôle de dispositifs (débit, pression, température, etc.)
- Monitoring et accès au système.
- Navigation accessible à travers plaque de contrôle.
- Rapport de rendement du système.
- Avis d'incidences via email et SMS.
- Intégration avec Modbus, Profibus, DeviceNet, etc.
- Support pour intégration BMS.



CONDITIONS GÉNÉRALES DE VENTE

Ce tarif remplace et annule toute les précédents et il est valide jusqu'à la publication d'un nouveau. Les prix de ce tarif sont Hors Taxes.

Les envois seront effectués depuis nos entrepôts et les frais d'envoi à la charge de l'acheteur, ainsi que pour tout retour de la marchandise.

L'acheteur est dans l'obligation de réviser dans le détail la marchandise au moment de sa réception et de vérifier son parfait état, ainsi que de notifier par écrit au transporteur et à Compresores JOSVAL, S.L tous dommages subis pendant le transport dans les 24 heures de sa réception. Passé ce délai, Compresores JOSVAL, S.L n'acceptera aucune réclamation en GARANTIE pour rupture en transport.

Ces conditions de vente pourront être soumises à des changements sans préavis et elles seront intégralement considérées acceptées avec la confirmation de la commande.

Les données techniques et les photos pourront être soumises à des changements sans préavis et sans aucun type de responsabilité de la part de Compresores JOSVAL, S.L.

CONDITIONS GÉNÉRALES DE LA GARANTIE

La portée de la garantie n'est valide que pour les avaries ou les défauts pouvant être imputables au fabricant, sa période validité étant de 1 an à partir de la date de vente de la machine.

La garantie ne couvre pas les dommages causés par une mauvaise installation ou une maintenance incorrecte de l'équipement, durant lesquelles n'ont pas été respectées les instructions contenues dans le manuel du fabricant.

La garantie sera nulle face à toute modification effectuée sur le compresseur sans l'expresse autorisation de JOSVAL, et de même, l'utilisation de pièces et de pièces de rechange non originales JOSVAL provoquera la perte de garantie.

La substitution de pièces et de matériaux d'usure ou consommables (maintenances), ainsi que moteurs et autres composants électriques et électroniques n'est pas incluse dans la garantie.

La réclamation de garantie doit immédiatement être réalisée après avoir observé l'avarie, dans un rapport détaillé écrit de celle-ci.

Tous les frais dérivants de demandes de garantie qui se sont démontrées inadéquates, seront à charge de l'acheteur.

Les interventions en garantie seront effectuées dans nos installations, tous les frais générés par les déplacements ou les transports étant, dans tous les cas, à la charge du client.

La pièce ayant causé l'avarie devra être remise par port payé à JOSVAL, qui l'examinera et déterminera la convenance ou non de la demande.

JOSVAL, dans ses interventions en garantie, pourra choisir de réparer les défauts ou de changer les pièces défectueuses.

Les pièces remplacées en garantie ont une période validité de celle-ci de 4 mois à partir de leur remplacement, selon les normes indiquées dans ces conditions.

Cette garantie exclut toute condition qui n'aurait pas été expressément déterminée.



Certificado ES04/0608

El sistema de gestión de

COMPRESORES JOSVAL, S.L.

Pol. Ind. Malpica
Calle F, nº 50 A
50016 Zaragoza

ha sido evaluado y certificado en cuanto al cumplimiento de los requisitos de

ISO 9001:2008

Para las siguientes actividades

- ✓ Diseño, fabricación, comercialización y servicio posventa de compresores de pistón y tornillo, depósitos para aire comprimido y cabezales.
- ✓ Distribución y servicio posventa de equipos de tratamiento de aire comprimido.

en/desde los siguientes emplazamientos

Pol. Ind. Malpica, Calle F, nº 50 A - 50016 Zaragoza

Este certificado es válido desde
14 de septiembre de 2013 hasta 14 de septiembre de 2016.
Edición 5. Certificado con SGS desde septiembre de 2004.

Autorizado por



Dirección de Certificación

SGS ICS Ibérica, S.A. (Unipersonal) Systems & Services Certification
C/Trespaderne, 29. 28042 Madrid. España.
t 34 91 313 8115 f 34 91 313 8102 www.sgs.com





Página 1 de 1
















Este documento se emite por SGS bajo sus condiciones generales de servicio, a las que se puede acceder en http://www.sgs.com/terms_and_conditions.htm. La responsabilidad de SGS queda limitada en los términos establecidos en las cláusulas condiciones generales que resultan de aplicación a la prestación de sus servicios. La autenticidad de este documento puede ser comprobada en <http://www.sgs.com/in/Our-Company/Certified-Client-Directories/Certified-Client-Directories.aspx>. El presente documento no podrá ser alterado ni modificado, ni en su contenido ni en su apariencia. En caso de modificación del mismo, SGS se reserva las acciones legales que estime oportunas para la defensa de sus legítimos intereses.



Siège central

Pol. Ind. Malpica, c/ F, 50A - 50016 Zaragoza (Espagne)
Tel. +34 976 57 14 26 - info@compresoresjosval.com

Centre logistique

Pol. Ind. Malpica, c/ E, Nave 36 - 50016 Zaragoza (Espagne)
info@compresoresjosval.com

Délégations

CATALOGNE

C/ Peñíscola, 11-13
08033 Barcelona (Espagne)

catalunya@compresoresjosval.com

CENTRE

Pol. Ind. GESTESA
C/ Hierro, 96
28890 Loeches - Madrid (Espagne)
centro@compresoresjosval.com

LEVANT

C/ Luis Lamarca, 33-35
46018 Valencia (Espagne)
levante@compresoresjosval.com

SUD

Pol. Ind. VI Centenario, nave 7
21700 - La Palma del Condado
Huelva (Espagne)
sur@compresoresjosval.com

www.compresoresjosval.com

