

Indicador de PESO panelable de 48 x 96

CARACTERÍSTICAS DW-ST/B:

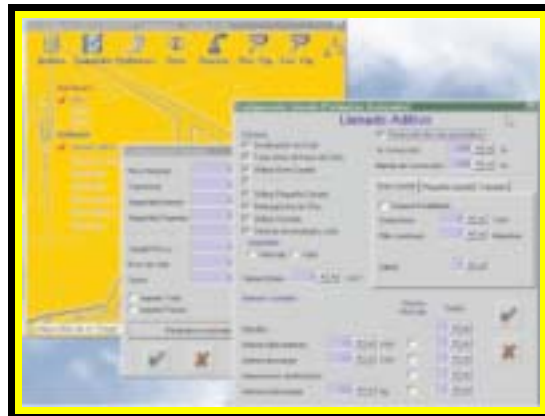
- ✓ Entrada de célula de carga con convertidor A/D Sigma-Delta de 24 bits.
- ✓ Protección aumentada contra EMI (Interferencias electromagnéticas).
- ✓ Display 7 Segmentos de 6 Dígitos de 12mm.
- ✓ 14 Indicadores Led para informar del estado del indicador.
- ✓ 1 Canal serie RS232 ó RS485 para comunicación con PC, Impresoras ó Repetidores.
- ✓ Teclado de 5 teclas para la programación y manipulación del indicador.
- ✓ Precintado electrónico y mecánico.
- ✓ Ticket standard o configurable a través de PC.
- ✓ ModBus ASCII
- ✓ Indicador con pre-calibrado en mV.
- ✓ Alimentación: 9..30Vdc / 9..24Vac.
- ✓ Dimensiones: 48x96x116mm.

CARACTERÍSTICAS DW-ST/D:

- ✓ Idem DW-ST/B
- ✓ 2 Entradas Optoaisladas PNP o NPN.
- ✓ 2 Contactos libres de potencial (Relés).

CARACTERÍSTICAS DW-ST/F:

- ✓ Idem DW-ST/B
- ✓ 2 Entradas Optoaisladas PNP o NPN.
- ✓ 2 Contactos libres de potencial (Relés).
- ✓ Salida analógica optoaislada de: 0-20mA, 4-20mA, 0-5Vdc, 0-10Vdc.



Utilidad para la configuración del indicador de peso desde cualquier ordenador.

OPCIONES:

- ✓ 2º Canal RS232
- ✓ Comunicación USB 2.0.
- ✓ Comunicación WIFI.
- ✓ Comunicación Ethernet 10 / 100M Base-T.
- ✓ Reloj / Calendario.

MODOS DE FUNCIONAMIENTO:

- ✓ **Peso-Tara:** permite visualizar el peso de una báscula, aplicar taras, destarar y programar taras fijas.
- ✓ **Límites / Memorias de picos:** permite controlar 2 setpoints de peso y calcular los valores de pico.
- ✓ **Totalizador:** permite totalizar pesadas y número de pesadas.
- ✓ **Transmisor:** permite enviar la señal de célula de carga vía RS232 o RS485 a cualquier dispositivo.

APLICACIONES:

- ✓ Pesaje abordaje de equipos móviles
- ✓ Control máximo / mínimo en depósitos o silos.
- ✓ Pesaje simple.
- ✓ Comunicación con PLCs y Ordenadores.



Indicador de peso
DW-ST