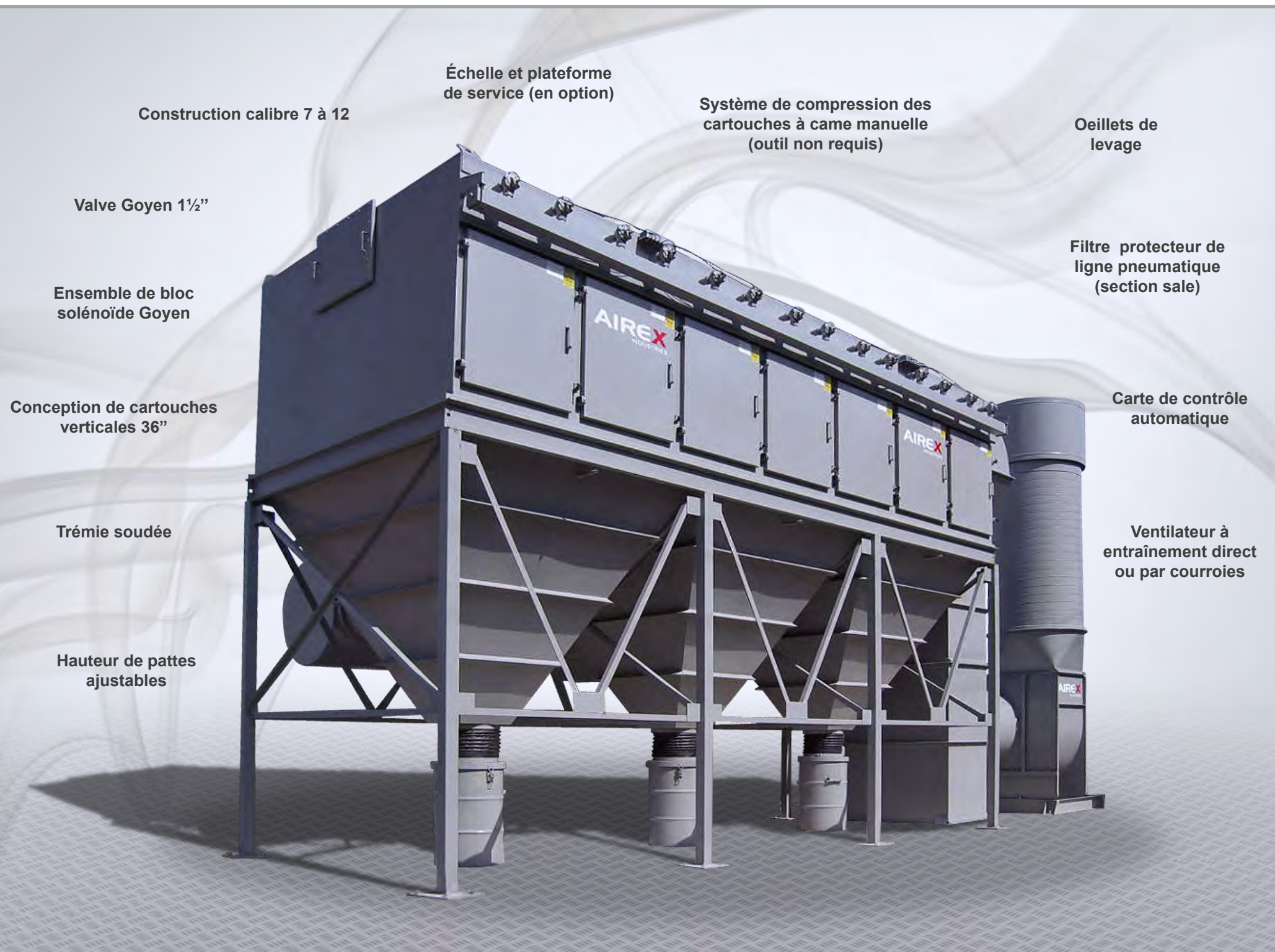


SÉRIE PLATINUM^{MC}



DÉPOUSSIÉREUR À CARTOUCHES VERTICALES



Construction calibre 7 à 12

Échelle et plateforme de service (en option)

Système de compression des cartouches à came manuelle (outil non requis)

Oeillets de levage

Valve Goyen 1½"

Ensemble de bloc solénoïde Goyen

Filtre protecteur de ligne pneumatique (section sale)

Conception de cartouches verticales 36"

Carte de contrôle automatique

Trémie soudée

Ventilateur à entraînement direct ou par courroies

Hauteur de pattes ajustables

TECHNOLOGIE ÉPROUVÉE	1
PRINCIPE DE FILTRATION	3
TECHNOLOGIE DE FILTRATION	5
ACCESSOIRES	7
INGÉNIERIE SUR MESURE	9
PROJETS CLÉ EN MAIN	11
ENTRETIEN PRÉVENTIF	13
SPÉCIFICATIONS	15

DÉCOUVREZ LA PUISSANCE DES DÉPOUSSIÉREURS À CARTOUCHES VERTICALES

Les dépoussiéreurs de la série Platinum^{MC} d'Airex Industries se distinguent des autres puisqu'ils permettent de filtrer de l'air fortement contaminé dans un format extrêmement compact. Partie intégrante d'un système efficace d'autonettoyage à air comprimé, les cartouches permettent de filtrer sans interruption les poussières submicroniques avec une perte de pression différentielle constante.

Cette unité est munie de portes et d'un système à came manuelle ne requérant aucun outil et permettant de remplacer les cartouches facilement.

APERÇU DES PRINCIPAUX AVANTAGES

Grande capacité de filtration

Modèles comptants de 2 à 224 cartouches et d'une capacité pouvant atteindre plus de 100 000 pi³/min.

Ingénierie sur commande

Les dépoussiéreurs de la série Platinum^{MC} sont personnalisables en fonction des besoins particuliers.

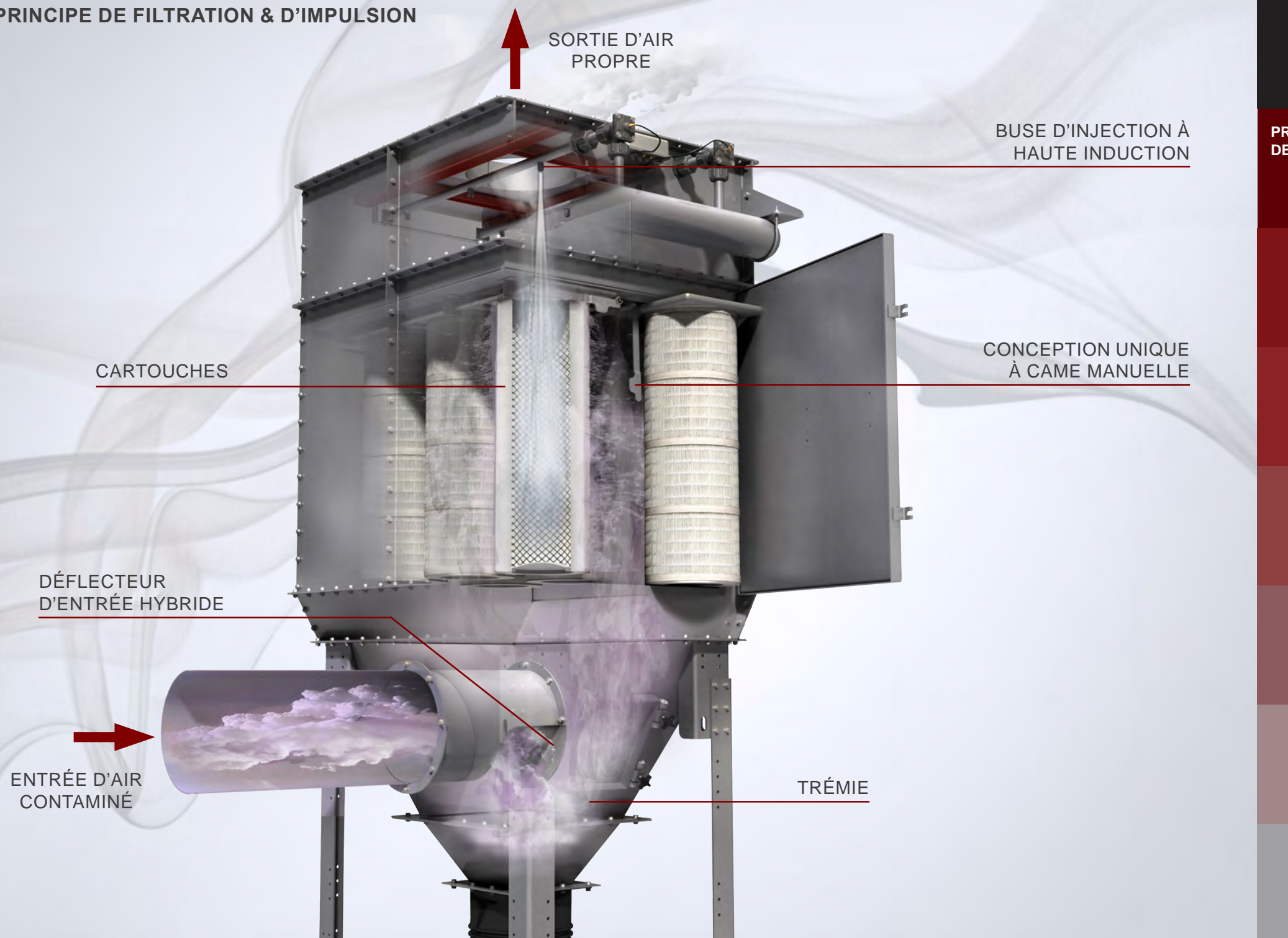
Faible coût initial

L'optimisation de notre méthode de conception et d'assemblage nous permet d'offrir des prix très concurrentiels.

Modèle à cartouches verticales

Contrairement aux constructions à cartouches horizontales qui peuvent réduire jusqu'à 30% le taux d'efficacité de la surface de filtration, les dépoussiéreurs de la série Platinum^{MC} d'Airex Industries maintiennent un taux de filtration de 100% en tout temps.

PRINCIPE DE FILTRATION & D'IMPULSION



PRINCIPE
DE FILTRATION

3

FONCTIONNEMENT D'UN DÉPOUSSIÉREUR À CARTOUCHES VERTICALES

L'air chargé de poussière pénètre par l'entrée latérale de la trémie du dépoussiéreur, sous vide ou sous pression (sauf dans le cas des conduits des compartiments où l'air pénètre par le fond).

L'air est alors filtré par les cartouches et sort par les ouvertures du plénum d'air propre. L'air propre peut ensuite être soit expulsé à l'extérieur par un conduit, soit recirculé, selon l'application.

AVANTAGES

Remplacement rapide, simple et sécuritaire des cartouches

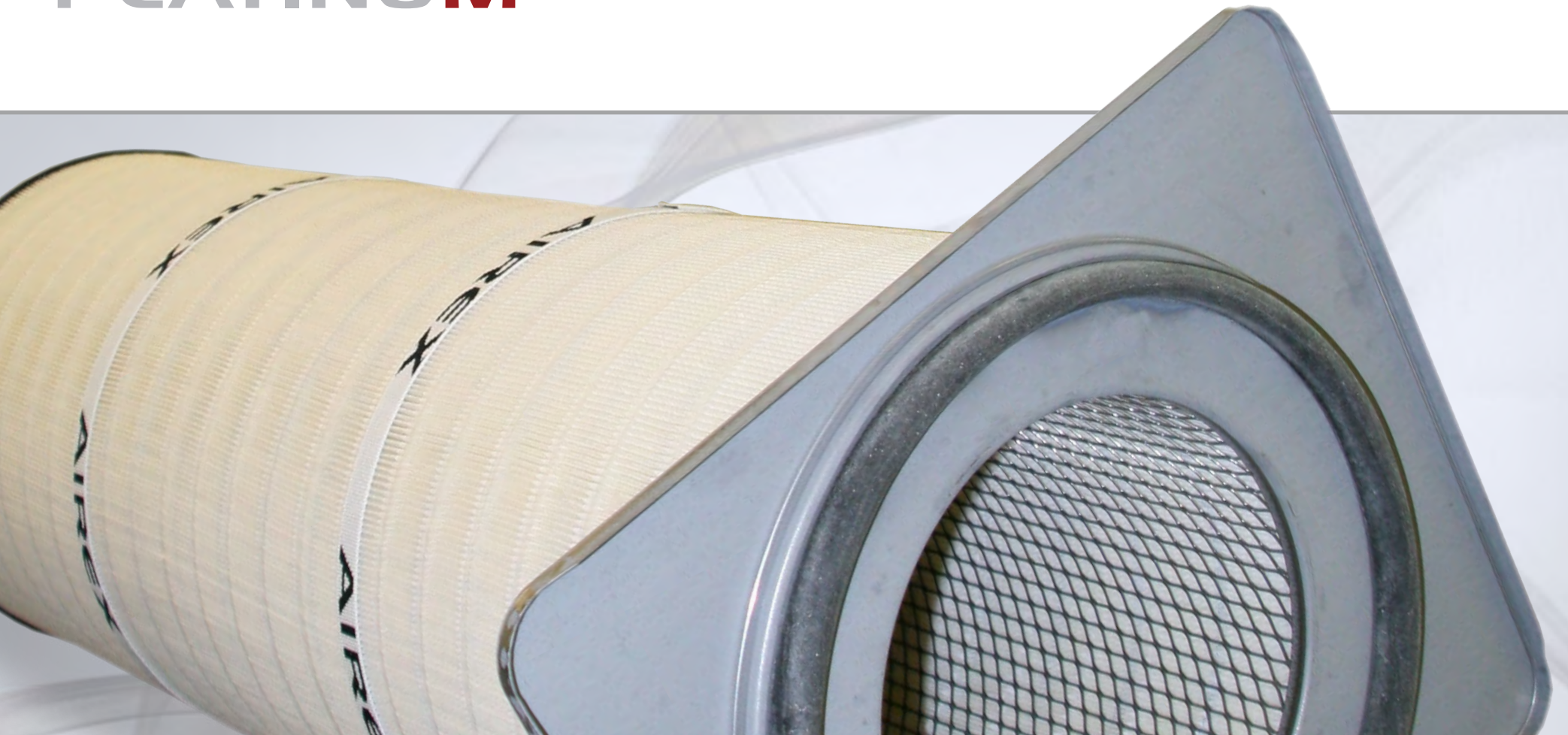
Le remplacement des cartouches se fait à l'extérieur du dépoussiéreur et ne requiert aucun outil. Le technicien n'a ainsi plus à travailler dans un espace restreint. Il peut avoir accès à la cartouche sans même se salir. La cartouche est munie d'une plaque supérieure rectangulaire qui facilite la manutention et élimine les erreurs d'installation potentielles.

Fonctionnement en continu

Contrairement aux modèles à secouage, il n'est pas nécessaire d'arrêter ce type de dépoussiéreur pour en nettoyer les filtres.

Économies

Le dépoussiéreur à cartouche constitue un choix économique, car il requiert peu d'entretien. Il suffit de remplacer les cartouches occasionnellement (selon l'utilisation).



TECHNOLOGIE
DE FILTRATION

5

**NOUS DÉTENONS LA CARTOUCHE
CORRESPONDANT À VOS BESOINS**

En matière de performance, l'un des critères prépondérants lors de la conception initiale d'un système de dépoussiérage provient de la sélection adéquate de son média filtrant.

Il existe plusieurs modèles de cartouches offrant une flexibilité d'adaptation en fonction des caractéristiques des différents types d'aérosols. L'efficacité de filtration des cartouches Airex est en mesure d'atteindre un niveau équivalent à la technologie HEPA classifié MERV 16. En outre, une seule cartouche possède une surface filtrante totale pouvant atteindre 315 pi². L'aspect compact d'un tel média filtrant en fait une solution très prisée lorsque l'espace disponible est restreint.

CARACTÉRISTIQUES COMMUNES

Embout et joints d'étanchéité

Nos embouts standards sont faits de métal galvanisé (16" x 14.25") tandis que nos joints d'étanchéité, en forme de «D», sont fabriqués avec du caoutchouc en continu (0.5" L x 0.625" H).

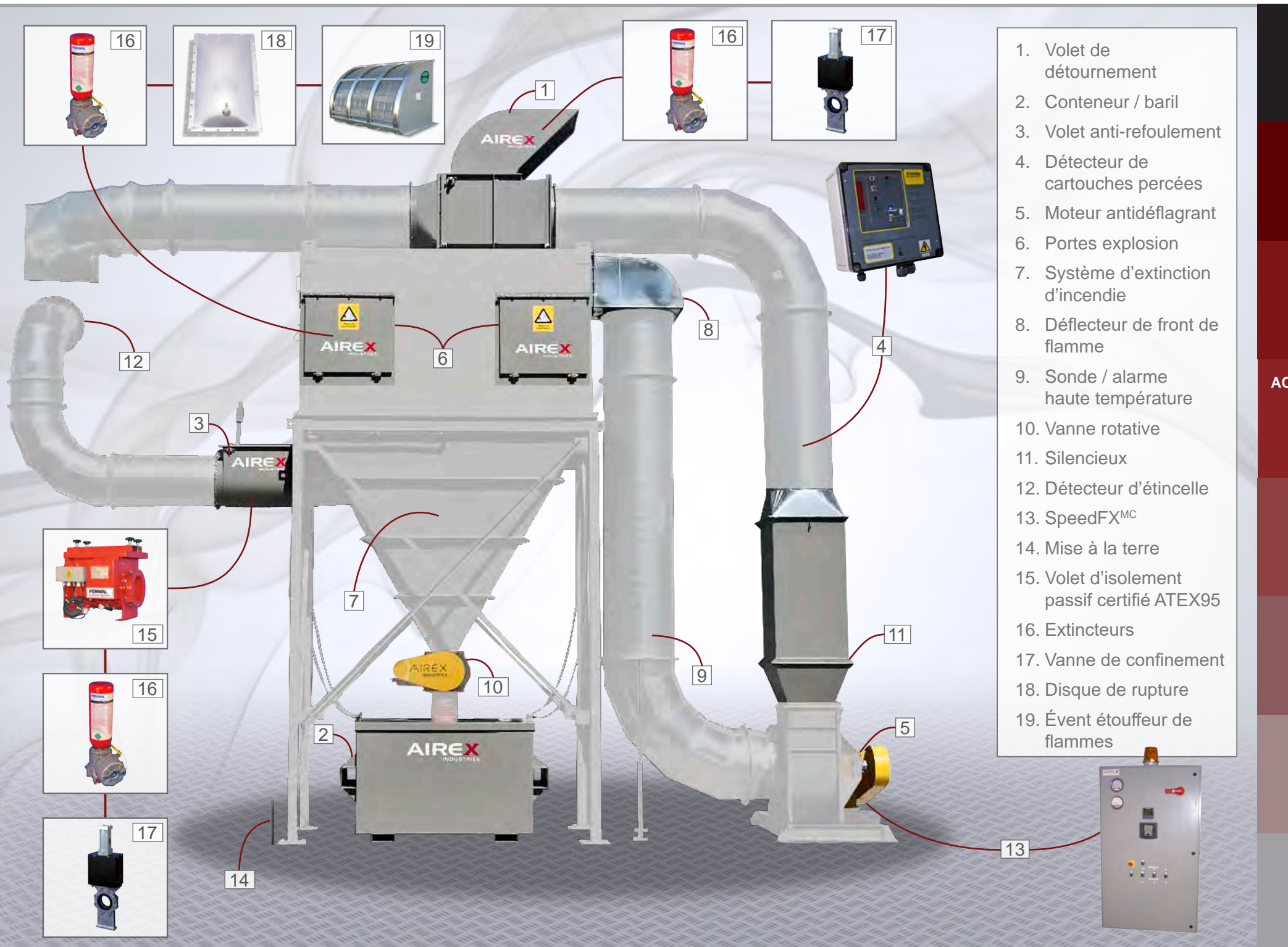
Température d'opération

La température maximum d'opération en continu des cartouches est de 250 °F (120 °C) alors que celle du court terme peut atteindre jusqu'à 295 °F (145 °C).

Poids et dimensions

- Poids : 22 lb
- Hauteur : 36"
- Diamètre extérieur : 12.75"
- Diamètre intérieur : 8.3"

	85% CELLULOSE / 15% POLYESTER	8 OZ SPUN BOND POLYESTER	CELL / POLY AVEC FIBRE NANO	8 OZ SPUN BOND PTFE
Surface de filtration	315 pi ²	130 pi ²	315 pi ²	130 pi ²
Efficacité	99.7% @ 0.5 microns	97% @ 0.5 microns	99% @ 0.37 microns	99.4% @ 0.08 microns
MERV	9 @ 840 cfm	10 @ 500 cfm	15 @ 840 cfm	16 @ 500 cfm
Perméabilité	17 pcm / pi ² @ 0.5" H ₂ O	20 pcm / pi ² @ 0.5" H ₂ O	25 pcm / pi ² @ 0.5" H ₂ O	5-8 pcm / pi ² @ 0.5" H ₂ O
Nombre de plis	315	130	315	130
Profondeur du pli	2"	2"	2"	2"
RÉSISTANCE				
Acide	**	***	**	***
Alcalin	*	*	*	*
Abrasion	***	****	***	****



1. Volet de détournement
2. Conteneur / baril
3. Volet anti-refoulement
4. Détecteur de cartouches percées
5. Moteur antidéflagrant
6. Portes explosion
7. Système d'extinction d'incendie
8. Déflecteur de front de flamme
9. Sonde / alarme haute température
10. Vanne rotative
11. Silencieux
12. Détecteur d'étincelle
13. SpeedFX^{MC}
14. Mise à la terre
15. Volet d'isolement passif certifié ATEX95
16. Extincteurs
17. Vanne de confinement
18. Disque de rupture
19. Événement étouffeur de flammes

ACCESSOIRES

7

AMÉLIOREZ VOTRE RENDEMENT ET VOTRE SÉCURITÉ

Certaines options tel que le SpeedFX^{MC} ajuste la vitesse du moteur et la consommation d'énergie, améliorant du coup l'efficacité énergétique.

De nombreux accessoires fournis par Airex permettent de se conformer aux normes NFPA, protégeant les travailleurs et les installations contre les incendies et les explosions.

ACCESSOIRES DE PROTECTION CONTRE LES INCENDIES

Volet de détournement

Dès que le système détecte une étincelle, le volet redirige l'air d'évacuation vers l'atmosphère.

Volet anti-refoulement

Assure l'étanchéité en cas de feu ou d'explosion dans le dépoussiéreur, empêchant ainsi la fumée et les flammes de retourner dans l'usine par le conduit d'admission.

Porte anti-explosion

En s'ouvrant, les portes redirigent la déflagration vers l'atmosphère.

Vanne rotative

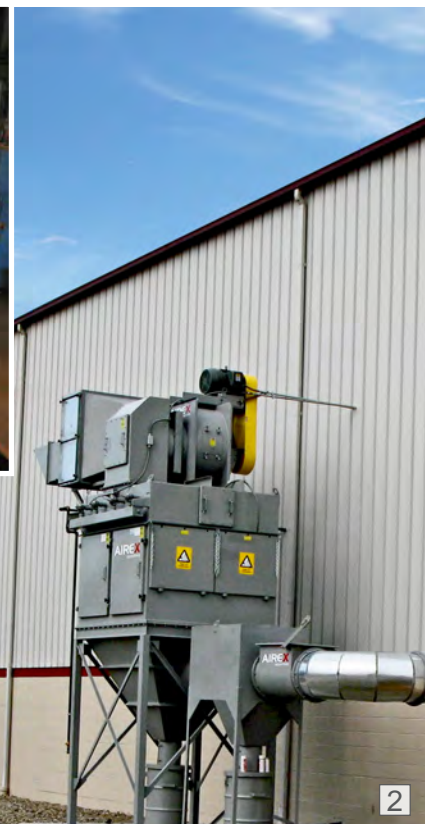
Conçue pour contrôler le débit de déversement de la matière tout en maintenant un joint étanche à partir d'un dépoussiéreur.

Système de détection d'étincelles et d'extinction des incendies

Ce système limite la propagation d'un incendie à l'aide d'une sonde de température et de gicleurs; il arrose le dépoussiéreur et arrête le ventilateur (éliminant ainsi l'arrivée d'oxygène).



1



2



3

INGÉNIERIE
SUR MESURE

9

PARCE QUE NOUS SAVONS QUE VOUS ÊTES DIFFÉRENT

Notre service technique et notre personnel chevronné sont à votre disposition pour concevoir votre équipement selon vos besoins particuliers.

Nous combinerons notre expérience et vos critères pour vous fournir la solution qui répondra à vos besoins.

Notre service de conception complet peut également vous remettre des esquisses d'équipements, de réseau de gaines et d'accessoires. Des plans détaillés électroniques et sur support papier sont joints à notre équipement.

PROJETS SUR MESURE

1. Unité mobile pour applications variées

L'appareil portable permet d'installer un système à cartouche Platinum^{MC} sur une remorque à plateau. Cet appareil est idéal pour les chantiers de construction et les installations temporaires lorsqu'il est nécessaire de déplacer l'équipement et de filtrer d'importants volumes d'air.

2. Torche au plasma sur table de coupe d'acier inoxydable

Des hottes personnalisées munies de conduites à glissière pour des applications robustes ne sont que quelques-unes de nos solutions techniques sur commande.

3. Coupe au chalumeau sur table à l'eau

L'utilisation d'une double buse d'aspiration pour une table à l'eau typique constitue une solution technique éprouvée assurant l'efficacité de saisie maximale avec un flux d'air minimal pour la grande surface de la table.



NOUS VOUS APPUYONS À CHAQUE ÉTAPE DU PROJET

Spécialisé dans les installations clés en main, nous ne vendons pas que des dépoussiéreurs, nous vendons des systèmes complets conçus dans leurs moindres détails.

Au cœur de notre assemblage se trouve le dépoussiéreur Platinum^{MC}. Notre équipe d'ingénieurs chevronnés déterminera la puissance de l'appareil et définira la solution qui répondra à vos besoins.

Notre tâche ne se termine que lorsque vous êtes satisfait. Le dimensionnement des conduits, la mise au point des hottes, les ratios de filtration, la sélection des filtres, la pression statique, les exigences en matière de santé et sécurité, les normes NFPA et les besoins de production sont autant de facteurs pris en considération.

Notre mission consiste à concevoir un système qui fonctionne correctement, non à vous vendre un dépoussiéreur et des filtres de rechange.

DIFFÉRENTES CONCEPTIONS DE POINTS DE CAPTURE

1. Bras de capture

La conception simple fait appel à une ossature en aluminium légère qui soutient un tuyau flexible pour service rigoureux et une hotte en aluminium repoussé.

2. Hottes personnalisées

Ces hottes vous permettent de capturer et de retenir les émanations avant de les évacuer graduellement à un faible niveau d'extraction.

3. Cabines personnalisées

Nos cabines peuvent être personnalisées afin de répondre aux besoins de votre secteur de production. Les rideaux de cabine optionnels assurent votre sécurité en fournissant une barrière contre la chaleur, les étincelles et les projections de soudure.

PROJETS
CLÉ EN MAIN

11



1. Lubrifier les roulements à billes
2. Ajuster la pression d'air comprimé
3. Opérer les clapets pour assurer leur étanchéité
4. Remplacer les filtres
5. Surveiller les indicateurs d'opération
6. Vérifier les lignes d'air comprimé (incluant les filtres de ligne et sécheur)
7. Vérifier l'accumulation de poussière dans la trémie
8. Assurer l'étanchéité du joint des portes d'accès
9. Nettoyer les tubes de la jauge de pression différentielle
10. Remplacer le diaphragme des vannes

MISEZ SUR UNE APPROCHE PROACTIVE POUR UNE DURÉE DE VIE ACCRUE DE VOTRE UNITÉ

À l'instar d'autres équipements industriels, un dépoussiéreur possède un assortiment de composantes auxquelles l'on se doit de veiller au grain afin d'en assurer le fonctionnement optimal. Lorsque la maintenance de ces dernières est négligée, l'entreprise se positionne dans une situation potentiellement risquée au niveau de sa santé et sécurité.

Airex est en mesure d'offrir un contrat d'entretien préventif permettant, d'une part, d'accroître la durée de vie utile de votre système de dépoussiérage et de ses accessoires. D'autre part, ce type de programme est une excellente stratégie permettant d'éviter les impondérables liés aux bris et arrêt de l'unité.

Ainsi, en investissant sur l'entretien de votre dépoussiéreur, vous bénéficierez d'économie sur les frais évités en réparation d'urgence qui sont sans contredit bien plus onéreux sur le moyen et long terme.

RESTEZ À L'AFFÛT DES SIGNES PRÉCURSEURS DE DÉTÉRIORATION

Inspection visuelle

Demeurez aux aguets à l'apparition de corrosion, d'accumulation de poussière ou même d'usure de votre système.

Variation du bruit et vibration

Soyez à l'écoute d'une fuite d'air comprimé, d'une vibration de votre ventilateur ou même d'une sonorité inhabituelle de votre système.

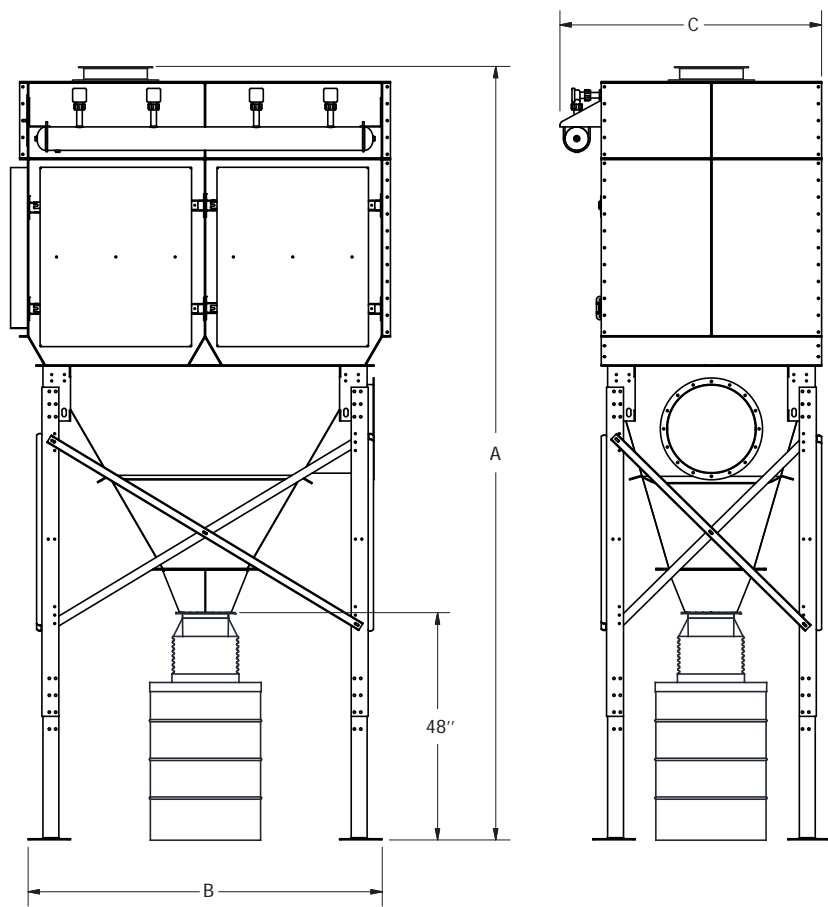
Suivi des paramètres d'opérations

Assurez-vous que les indicateurs de performance demeurent dans les limites prescrites de votre système.

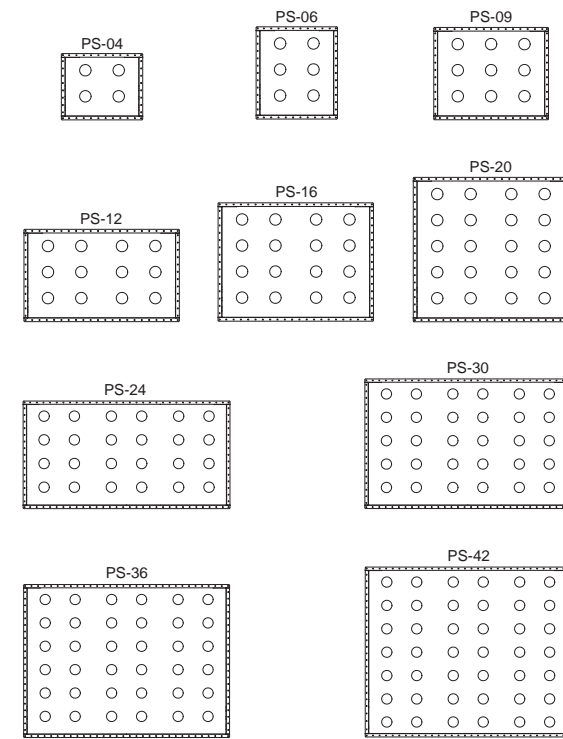
ENTRETIEN
PRÉVENTIF

13

SPÉCIFICATIONS - PS

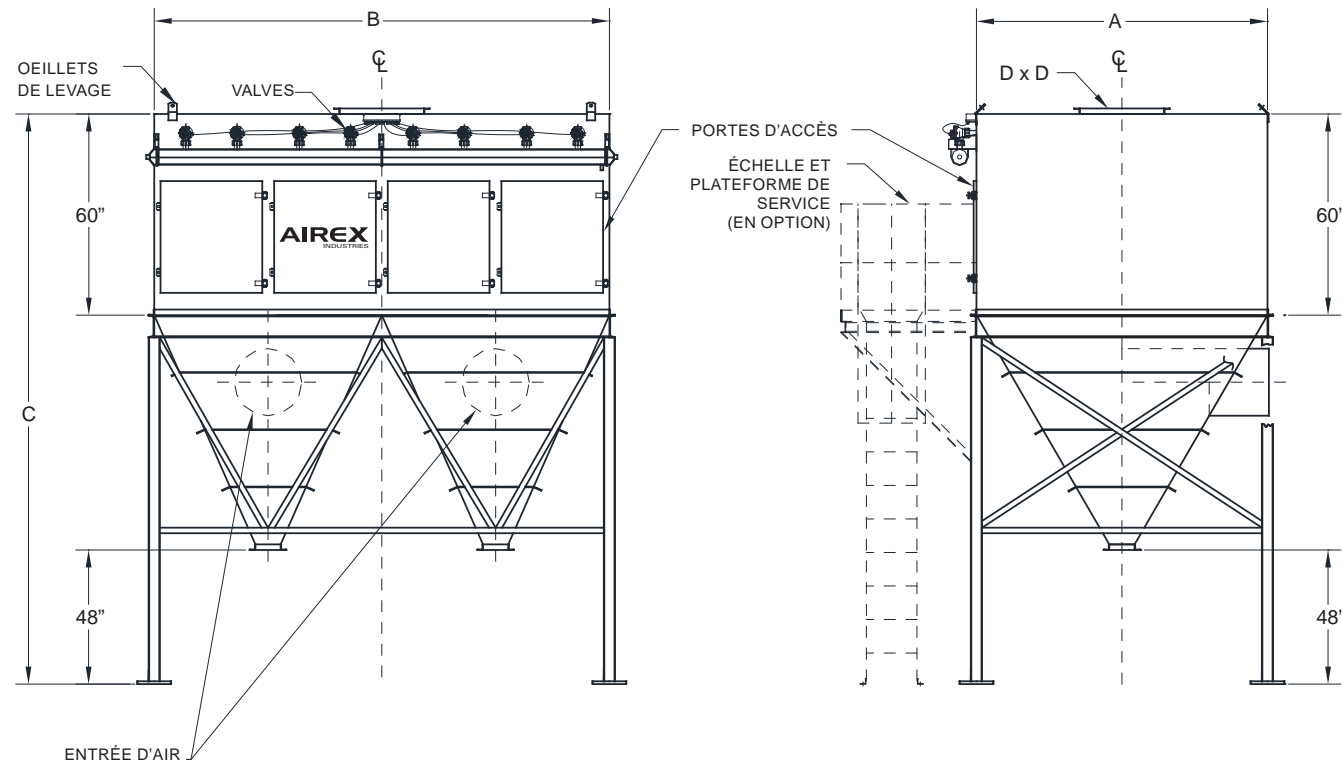


AGENCEMENT DES CARTOUCHES



Modèle / Nbre de cartouches	Qté de valves	Dimensions						Surface de filtration				Poids	
		A		B		C		Cellulose / Fibre nano		Spun Bond			
		po	mm	po	mm	po	mm	pi ²	m ²	pi ²	m ²	lb	kg
PS-04	2	133	3379	91	2311	47	1193	1260	117	520	48	1800	810
PS-06	2	133	3379	106	2692	45	1143	1890	176	780	73	1999	900
PS-09	3	147	3733	118	2997	65	2794	2835	264	1170	109	2274	1023
PS-12	4	177	4419	105	2667	87	2895	3780	352	1560	145	3301	1485
PS-16	4	175	4368	119	3022	87	2895	5040	469	2080	193	3706	1668
PS-20	4	187	4724	133	3378	87	2895	6300	586	2600	242	3988	1795
PS-24	6	195	4953	120	3048	115	2921	7560	703	3120	290	5137	2312
PS-30	6	187	4749	134	3403	128	3251	9450	879	3900	363	5618	2528
PS-36	6	213	5410	148	3759	128	3251	11340	1055	4680	435	5991	2696
PS-42	6	255	6477	162	4114	128	3251	13230	1230	5460	508	7084	3188

SPÉCIFICATIONS - DCCH



Modèle / Nbre de cartouches	Qté de valves	Dimensions						Surface de filtration				Poids	
		A		B		C		Cellulose / Fibre nano		Spun Bond			
		po	mm	po	mm	po	mm	pi ²	m ²	pi ²	m ²	lb	kg
48	8	89	2261	162	4115	257	6528	15120	1392	6240	583	6930	3150
48D	8	89	2261	162	4115	194	1928	15120	1392	6240	583	6300	2864
50D	10	75	1905	202	5131	204	5182	15750	1450	6500	607	6732	3060
56D	8	103	2616	162	4115	207	5258	17640	1624	7280	680	7233	3288
60D	10	89	2261	202	5131	205	5207	18900	1740	7800	729	7307	3321
64D	8	118	2616	162	4115	219	5563	20160	1856	8320	778	8100	3682
70D	10	103	2616	202	5131	215	5461	22050	2030	9100	850	8212	3733
80D	10	118	2997	202	5131	217	5512	25200	2320	10400	972	9193	4179
84D	12	103	2616	243	6172	222	5639	26460	2436	10920	1021	9339	4245
96D	12	118	2997	243	6172	222	5639	30240	2784	12480	1166	10442	4746
112T	14	118	2997	283	7188	222	5639	35280	3248	14560	1361	12513	5688
128T	16	118	2997	324	8230	222	5639	40320	3712	16640	1555	14587	6630
144T	18	118	2997	364	9245	222	5639	45360	4176	18720	1750	16425	7466
160T	20	118	2997	405	10287	234	5944	50400	4640	20800	1944	17584	7993
176T	22	118	2997	446	11328	245	6223	55440	5104	22880	2138	18725	8511
192T	24	118	2997	486	12344	257	6528	60480	5568	24960	2333	19864	9029
208T	26	118	2997	526	13360	269	6831	65520	6032	27040	2527	21785	9902
224T	28	118	2997	567	14402	281	7138	70560	6496	29120	2722	23680	10764



Siège social

2500, rue Bernard-Lefebvre
Laval, QC, Canada H7C 0A5

Usine de production

3025, rue Kunz
Drummondville, QC, Canada J2C 6Y4

Tél. : 514.351.2303
Sans frais : 1.800.263.2303
Télec. : 450.665.2605

contact@airex-industries.com
www.airex-industries.com