

Gestion de clefs et valeurs

QUI A PRIS QUEL OUTIL ?



Avec le **PASSCLE** vous restreignez l'utilisation de votre matériel. Seules les personnes munies d'un **PEG de retrait** peuvent se saisir d'un outil. Sur chaque **PEG** se trouve un scellé, avec le nom de l'utilisateur, responsabilisant celui-ci.

QUI A PRIS QUELLE CLEF ?

Le **PASSCLE** est très pratique, là où il est nécessaire de gérer de nombreuses clefs. Les agences immobilières visualisent quels sont les biens qui sont visités, et les personnes qui en ont la charge. Avec le **PASSCLE**, la gestion locative, et notamment saisonnière, s'organise simplement. Vous pouvez classer vos biens par nombre de lits, en leur rentes couleurs de **PEG**.



QUI A PRIS QUEL VEHICULE ?



Avec le **PASSCLE**, gérez l'ensemble des clefs de vos parcs de véhicules et assurez en la distribution sélective. Pour les concessions automobiles: VO, VN, VU, VD, ou de location, d'un seul coup d'oeil, visualisez qui a pris quel véhicule:

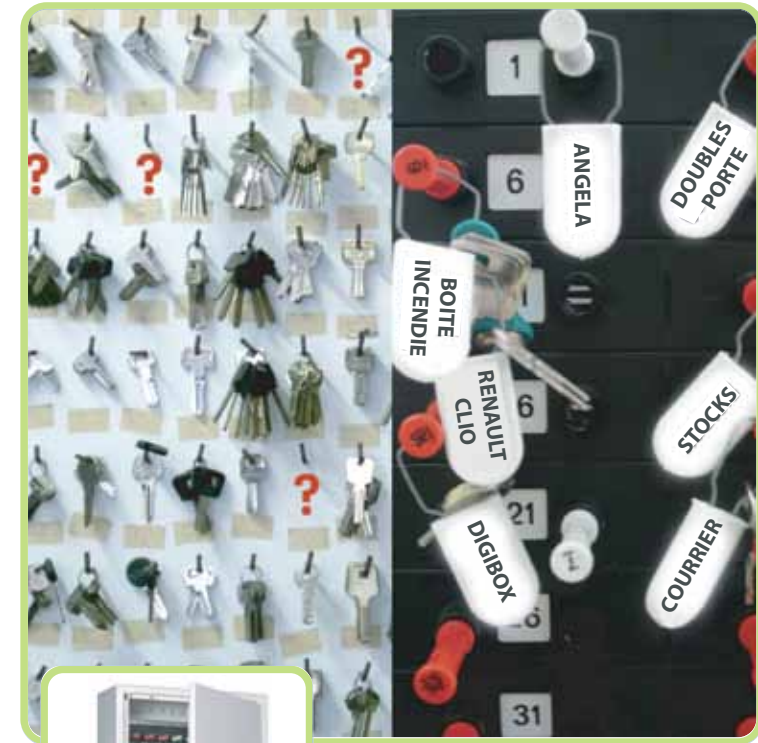
- Monsieur DUPONT pour une démonstration,
- Le service "lavage",
- L'atelier

COMMENT SECURISER VOS CLEFS ?

Le **PASSCLE** limite les prises et remises des clefs et objets de valeurs. Les agents municipaux, de maintenance, de nettoyage, les forces de police sont munis d'un ou de plusieurs **PEGs** de retrait, personnalisés à leur noms et leurs services. Pour prendre une ou plusieurs clefs, ils doivent échanger un **PEG de retrait** contre un **PEG de rétention** (donnant/donnant)



■ PASSCLE



- ▷ Système de distribution sélective des clefs
- ▷ Simple et efficace, donnant / donnant !
- ▷ Qui a pris quelle clef ?
- ▷ Qui utilise quel outil ?
- ▷ Qui conduit quel véhicule ?



■ PASSCLE

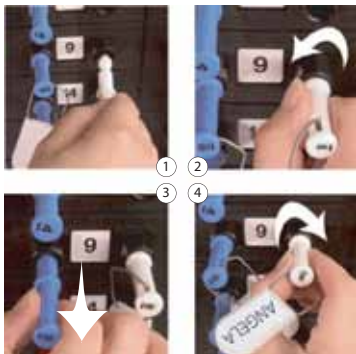
Vos clés sont scellées sur des porte-clés (PEGs) de **réten**tion
Ces PEGs sont verrouillés dans le **PASSCLE** dans une alvéole numérotée.

■ PEG RETENTION / RETRAIT



Pour prendre les clés 1) Insérez votre PEG de **retrait** dans l'alvéole voisine. 2) Tournez le d'un quart de tour. 3) Cela déverrouille votre PEG de **réten**tion et verrouille celui de **retrait**. Prenez les clés. 4) Pour remettre vos clés placez votre PEG de **réten**tion dans l'alvéole correspondante. Tournez votre PEG de **retrait** d'un quart de tour pour le récupérer, selon le principe du donnant/donnant.

■ PRENDRE / REMETTRE UN PEG



Chaque ensemble **PASSCLE** est livré avec autant de PEGs de **réten**tion que sa capacité. Ils sont numérotés pour correspondre à leurs emplacements. Vous pouvez les choisir parmi 11 couleurs différentes. Les PEGs de **retrait**, livrés selon le besoin, peuvent être également numérotés, et choisis parmi 22 couleurs différentes. Vous pouvez personnaliser votre système par service, par utilisateur, par destination,... et visualiser en un seul coup d'oeil qui a pris quelle clef, pour quelle utilisation ?

■ TEMOINS (PEG)



■ PASSCLE

■ CAPACITES



	NOMBRE D'EMPLACEMENTS	DIMENSIONS (en mm)
CM 1	1	135 x 78 x 80
CM 5	5	545 x 102 x 80
CM 10	10	545 x 145 x 80
CM 25	25	545 x 255 x 80
CM 50	50	545 x 445 x 80
CM 75	75	545 x 635 x 80
CM 100	100	545 x 825 x 80
CM 150	150	545 x 1200 x 80

■ SCELLES



Les scellés à usage unique vous permettent de fixer vos clés, outils, ou autres objets sur les PEGs de **retrait** ou de **réten**tion. Ces scellés sont personnalisables: - logos publicitaires, - identité de l'utilisateur, - par service, par activité, - par type de véhicule,...



■ ACCESSOIRES



En dehors des heures ouvrables, il convient que les **PASSCLE** ou les soient à l'abri de toutes tentations. Ils sont protégés dans une gamme complète d'armoires fortes, coffres ou armoires à clés avec accès sécurisé mécanique ou électronique (code, badge ou biométrie).