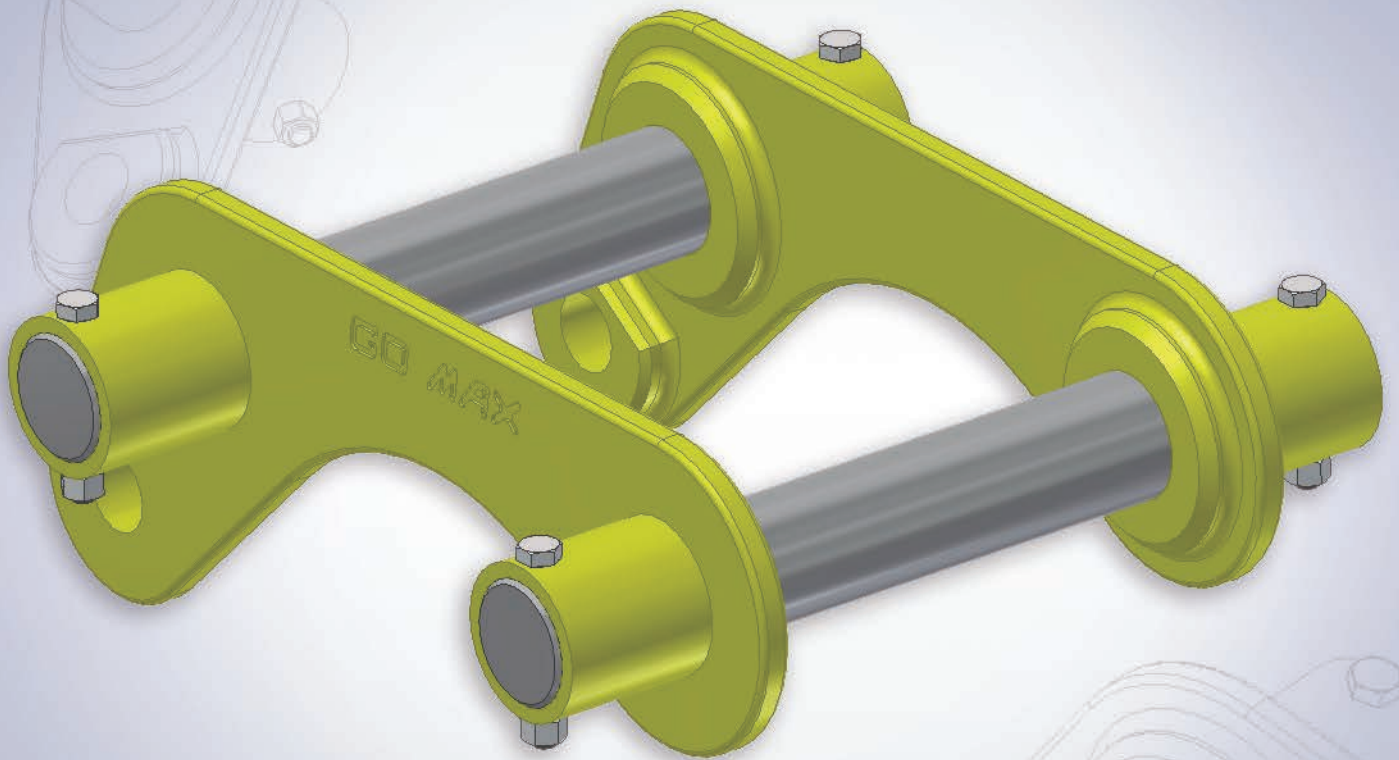


**XCENTRIC**®



**GO MAX**  
**Attache Rapide**

[www.xcentricripper.com](http://www.xcentricripper.com)

# GO MAX

L'attache rapide mécanique **GO MAX** est un système breveté, elle possède tous les avantages pour être le couplage le plus efficace du marché.

Elle a été conçue en tenant compte des facteurs suivants :

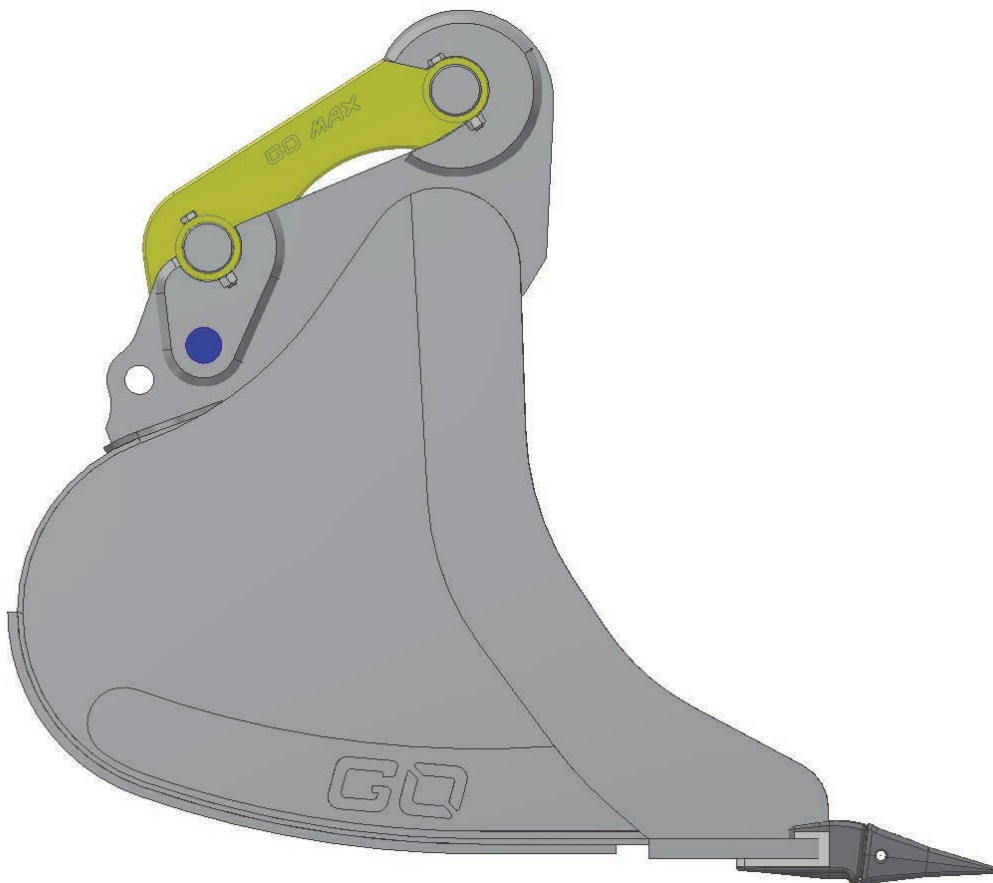
1. **Impact minimal par rapport à la cinématique d'origine.**
2. **Interchangeable avec des équipements** de différentes marques et modèles de pelle.
3. **Dessin amélioré pour obtenir :**
  - a. La plus petite taille adaptable aux différentes marques.
  - b. La bonne taille pour fournir une structure fiable et solide.
  - c. Poids supplémentaire minimum pour la pelle.
4. **Facilité d'installation.**
5. **Entretien minimum.**

En tenant compte de ces facteurs, nous avons créé une attache rapide mécanique **qui obtient le plus haut standard** d'utilisation sur le marché et, plus spécialement, **la satisfaction globale des usagers.**

## Classification standard

Les modèles **GO MAX** sont classés en plusieurs standards couvrant pratiquement toutes les marques et modèles sur le marché.

<b>GO MAX</b>	<b>Pelles</b>	<b>Diamètre maximum de l'axe</b>	<b>Largeur maximum du balancier</b>
<b>ST 50</b>	7-11 Tn. (rétrocaveuse)	60 mm.	200 mm.
<b>ST 65</b>	10-15 Tn.	65 mm.	280 mm.
<b>ST 80</b>	15-25 Tn.	80 mm.	350 mm.
<b>ST 90</b>	24-30 Tn.	90 mm.	410 mm.
<b>ST 100</b>	28-36 Tn.	100 mm.	440 mm.
<b>ST GENERIC</b>	> 36 Tn.	-	-



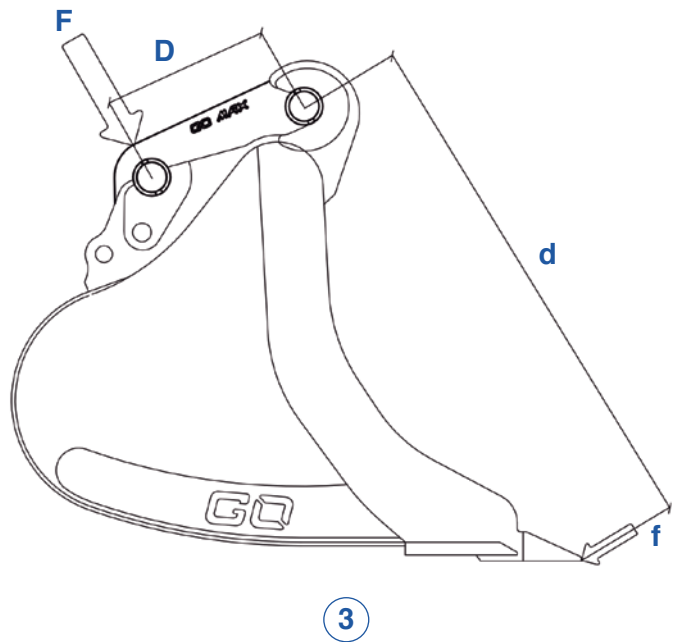
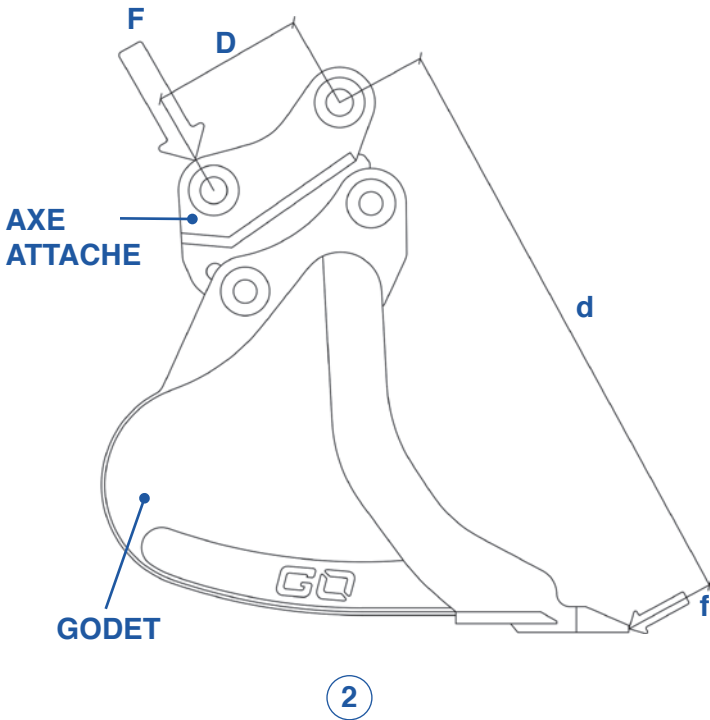
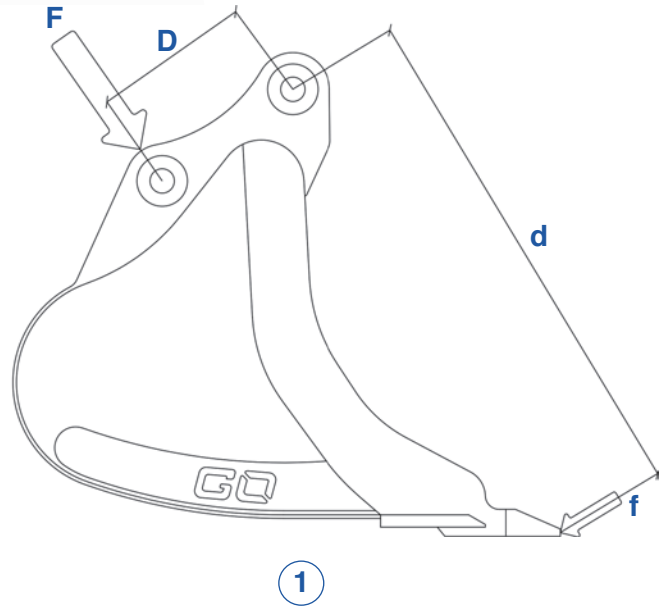
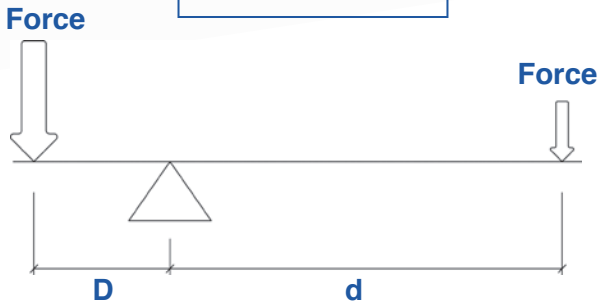
Vue latérale de l'attache rapide mécanique **GO MAX** monté sur un Godet

- Modification minimale de la cinématique de la pelle. La force d'arrachement est identique à un accouplement direct au godet.
- Augmentation de poids minimale, autour +1% du poids du godet. **GO MAX** est l'attache rapide la plus légère du marché.
- Construction simple et robuste. Les modifications sont apportées rapidement avec cette attache rapide mécanique, sans pièces mobiles. Cette structure solide ne nécessite aucun entretien.
- **La sécurité avant tout**, avec cette attache rapide mécanique aucun ressorts, leviers...ne sont utilisés.
- La plus part des marques et modèles de pelles peuvent interchanger les godets/outils sans aucune modification.
- L'attache rapide la plus populaire en Espagne pendant 12 ans.

# Principaux avantages et Comparaison

## ■ Force de cavage

$$F \times D = f \times d$$



	PELLE 35 Tn. class	F (Tn)	D (m.m.)	d (m.m.)	f Force d'arrachement (Tn)	Réduction force d'arrachement %
①	AXE DIRECT	67,3	550	1610	23	ORIGINAL
②	AXE ATTACHE	67,3	550	2000	18,5	-20%
③	GO MAX	67,3	550	1610	23	0%

## ■ Poids opérationnel



Axe attache direct (pas de coupleur)

1



Coupleur avec axes

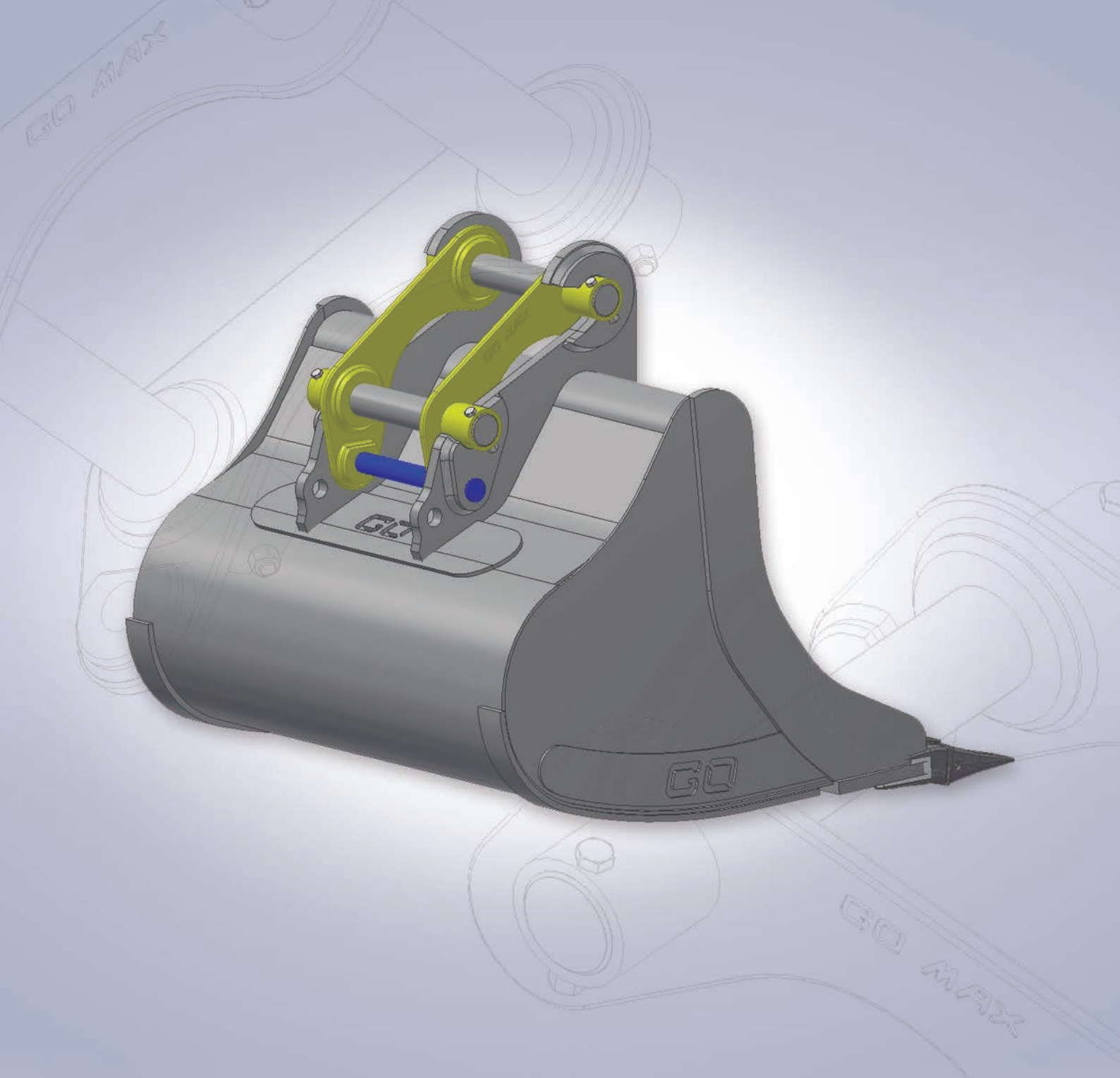
2



**GO MAX** Attache rapide mécanique

3

	PELLE 35 Tn. class	Poids Godet (kg)	Poids système couplage (kg)	Capacité x (m <sup>3</sup> )	Densité matériaux (Tn/ m <sup>3</sup> )	Poids opérationnel total (kg)	Augmentation poids opérationnel
1	AXE DIRECT	1515	0	2	1,8	5115	0%
2	AXE ATTACHE	1515	674	2	1,8	5789	+13%
3	<b>GO MAX</b>	1515	50	2	1,8	5165	+1%



---

**XCENTRIC<sup>®</sup>**

Arriurdina, 15  
Pol. Ind. Júndiz  
01015 Vitoria-Gasteiz (Espagne)  
Tel.: +34 945 290 555  
Fax: +34 945 290 592  
info@xrint.es

[www.xcentricripper.com](http://www.xcentricripper.com)