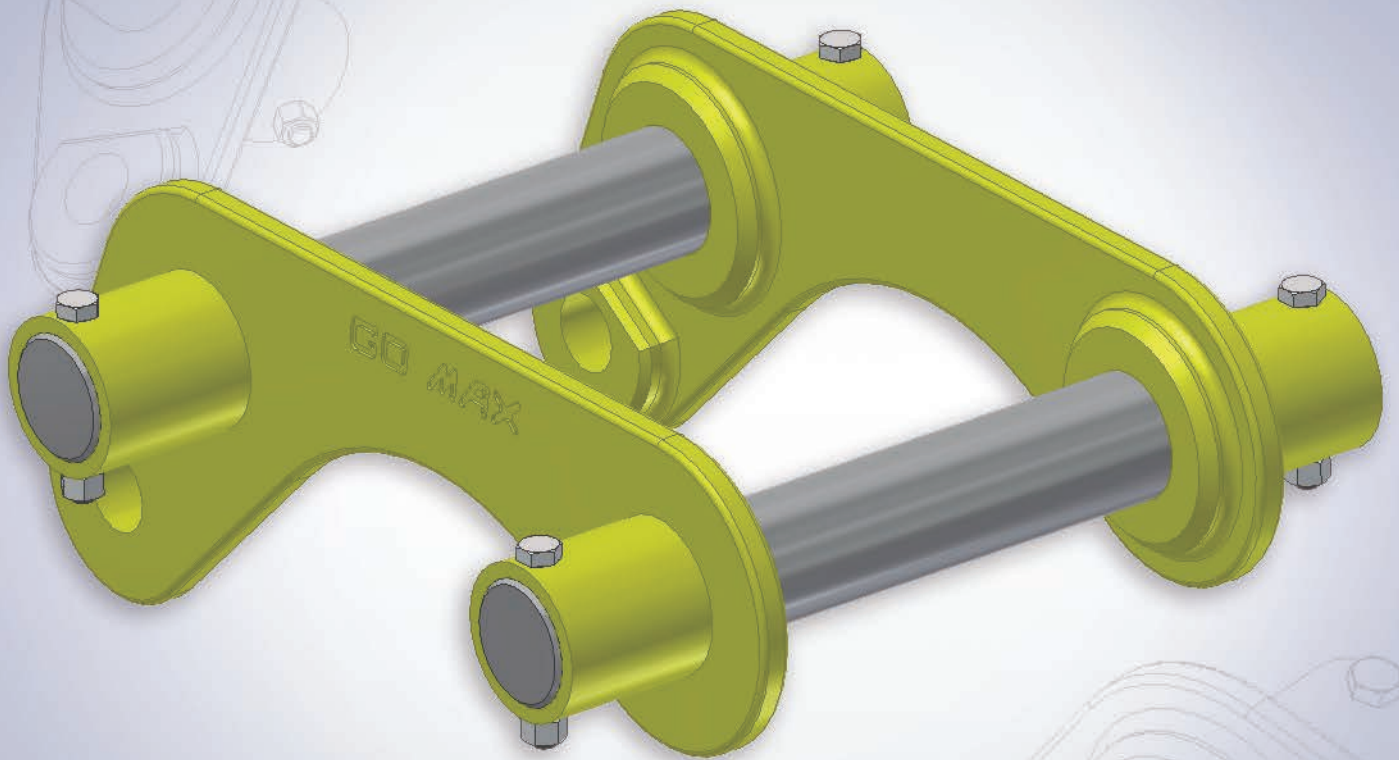


**XCENTRIC**®



**GO MAX**  
**Enganche rápido**

[www.xcentricripper.com](http://www.xcentricripper.com)

# GO MAX

El enganche rápido **GO MAX** es un sistema que reúne todas las ventajas para ser el enganche más eficiente del mercado.

Fue diseñado teniendo en cuenta los siguientes factores:

1. **Mínimo impacto con respecto a la cinemática original.**
2. **Que sea intercambiable con equipos** de diferentes marcas y modelos de excavadora.
3. **Diseño mejorado** para lograr:
  - a. El menor tamaño adaptable a diversas marcas.
  - b. El tamaño adecuado para ofrecer una estructura fiable y fuerte.
  - c. Mínimo peso adicional para la máquina.
4. **Facilidad de instalación.**
5. **Mínimo mantenimiento.**

Teniendo en cuenta estos factores, hemos creado un enganche que obtiene **los más altos estándares de uso en el mercado** y, más especialmente, **la total satisfacción del usuario.**

## Clasificación estándar

Los modelos **GO MAX** se clasifican en varios estándares que cubren prácticamente todas las marcas y modelos del mercado.

<b>GO MAX</b>	<b>Rango peso de Máquina</b>	<b>Diámetro máximo de bulón</b>	<b>Ancho máximo de barra</b>
<b>ST 50</b>	7-11 Tn. (retroexcavadora)	60 mm.	200 mm.
<b>ST 65</b>	10-15 Tn.	65 mm.	280 mm.
<b>ST 80</b>	15-25 Tn.	80 mm.	350 mm.
<b>ST 90</b>	24-30 Tn.	90 mm.	410 mm.
<b>ST 100</b>	28-36 Tn.	100 mm.	440 mm.
<b>ST GENERIC</b>	> 36 Tn.	-	-

## Características



Vista lateral del enganche **GO MAX** montado en Cazo.

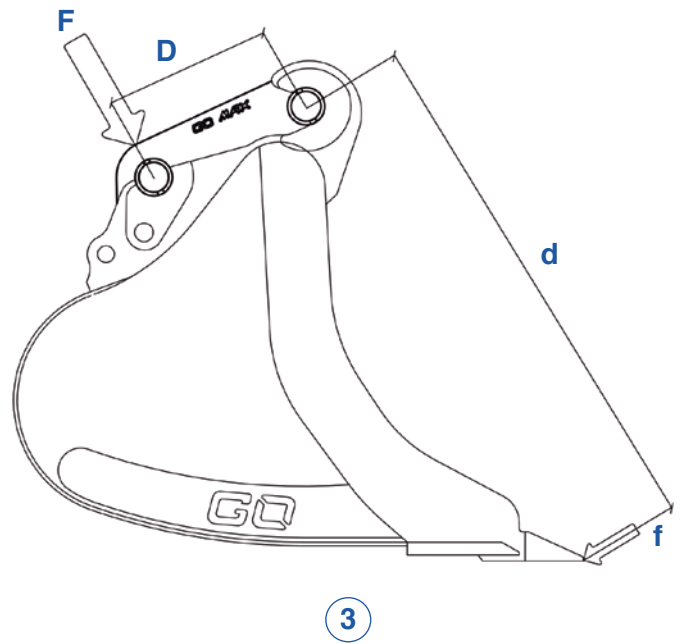
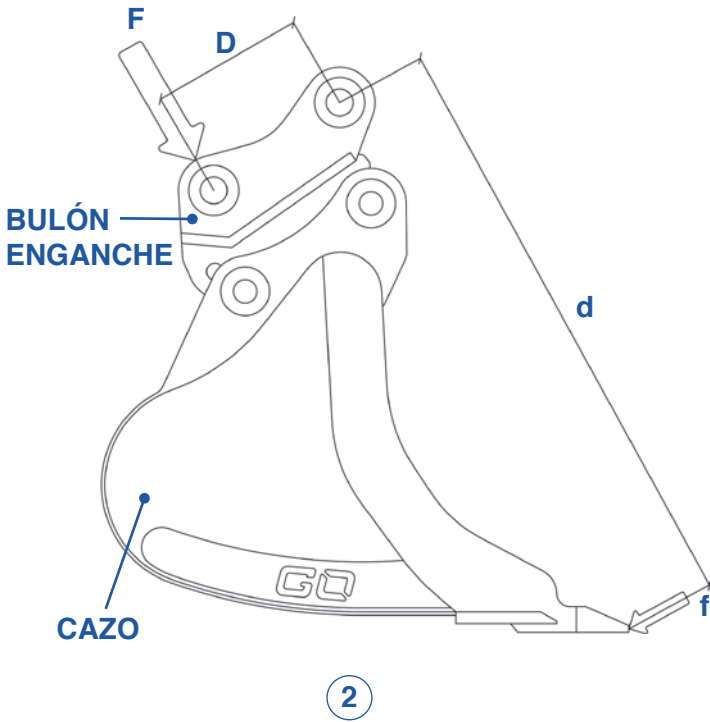
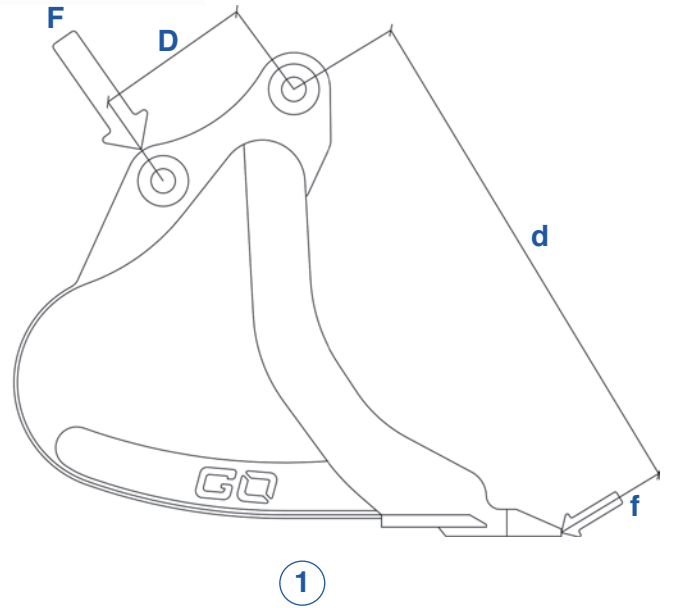
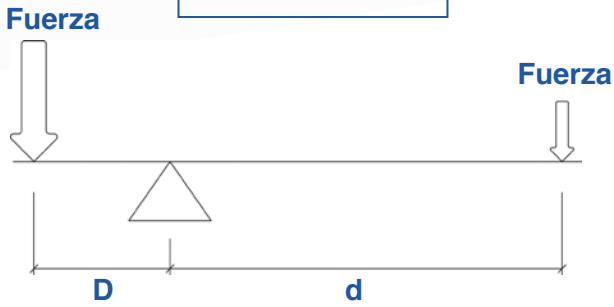
- Mínima modificación en la cinemática de excavadoras. La fuerza de arranque es la misma que en un cazo de acoplamiento directo con bulones.
- Mínimo incremento de peso. En torno al 1% del peso del cazo. **GO MAX** es el enganche rápido más ligero del mercado.
- Construcción simple y fuerte. Los cambios de implementos se realizan rápidamente con este enganche rápido sin partes móviles. Esta sólida estructura no requiere mantenimiento.
- La seguridad ante todo. Con este enganche rápido no se utilizan cilindros, resortes, palancas, etc.
- La mayoría de marcas y modelos de excavadoras pueden intercambiar los cazos/implementos sin ninguna modificación previa.
- El enganche rápido más popular en España durante 12 años.



# Comparación de Ventajas Principales

## Fuerza de arranque

$$F \times D = f \times d$$



EXCAVADORA 35 Tn. class	F (Tn)	D (m.m.)	d (m.m.)	f fuerza de arranque (Tn)	Reducción fuerza de arranque %
1 BULÓN DIRECTO	67,3	550	1610	23	ORIGINAL
2 BULÓN ACOPLAMIENTO	67,3	550	2000	18,5	-20%
3 GO MAX	67,3	550	1610	23	0%

## ■ Peso operacional



Acoplamiento directo a bulones (sin enganche)

1



Acoplamiento con enganche a bulones

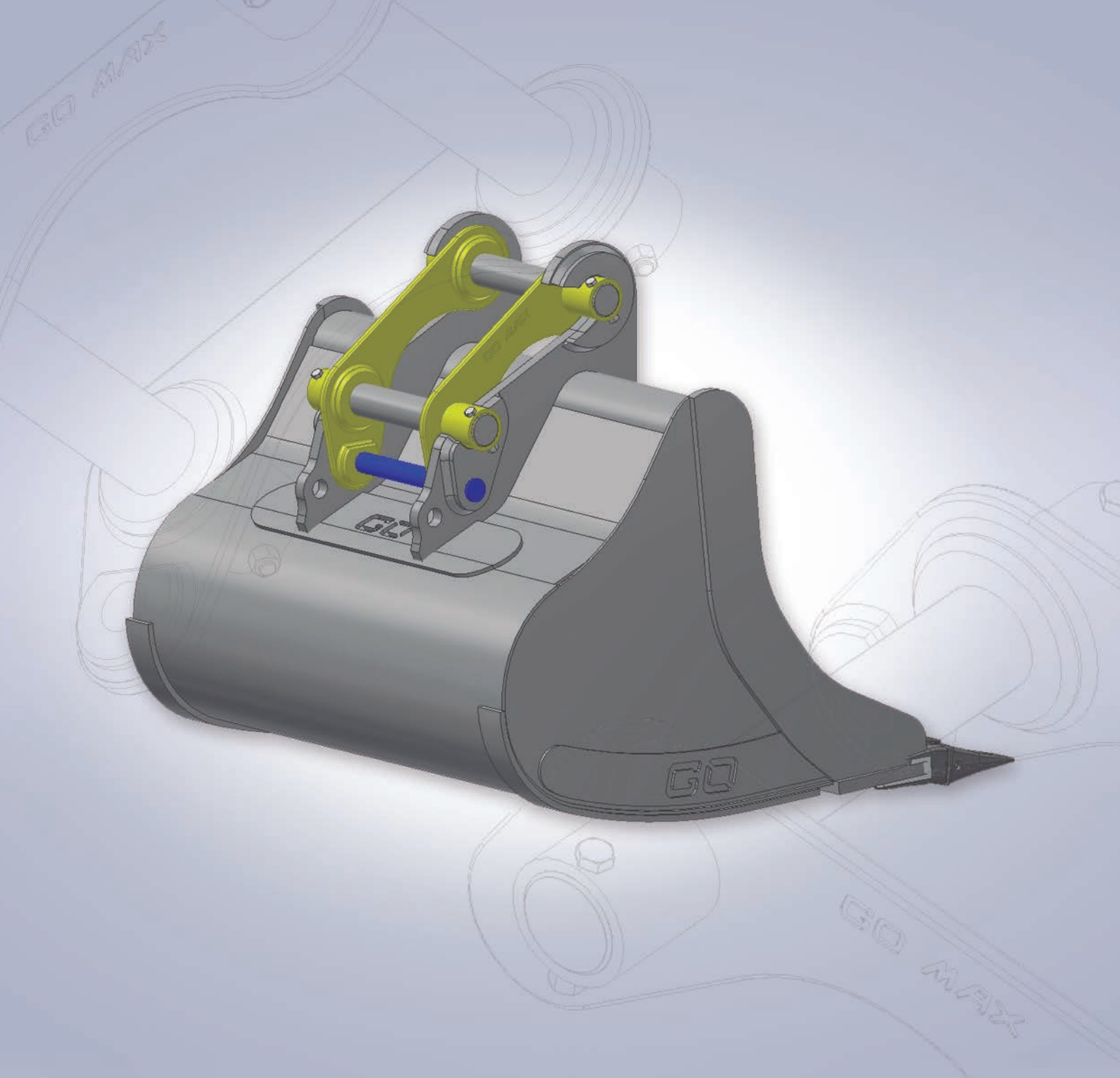
2



Acoplamiento con enganche **GO MAX**

3

EXCAVADORA 35 Tn. class	Peso Cazo (kg)	Peso sistema acoplamiento (kg)	Capacidad (m <sup>3</sup> )	x	Espec. Peso Material (Tn/ m <sup>3</sup> )	Peso operacional Total (kg)	Incremento peso operacional %
1 BULÓN DIRECTO	1515	0	2		1,8	5115	0%
2 BULÓN ACOPLAMIENTO	1515	674	2		1,8	5789	+13%
3 <b>GO MAX</b>	1515	50	2		1,8	5165	+1%



---

**XCENTRIC<sup>®</sup>**

Arriurdina, 15  
Pol. Ind. Júndiz  
01015 Vitoria-Gasteiz (España)  
Tel.: +34 945 290 555  
Fax: +34 945 290 592  
info@xrint.es

[www.xcentricripper.com](http://www.xcentricripper.com)