

# AdC Accessoires de Construction

## Catalogue | *catalogue*

SAS 500 / 550 Ø 12 - 50 mm + 75 mm

SAS 555 / 700 Ø 57,5 - 63,5 mm

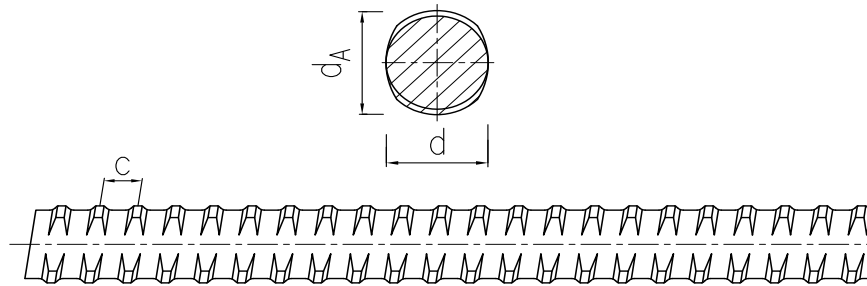
### SAS SYSTEMS



# Barres filetées SAS | SAS thread bars

SAS 500 / 550 Ø 12 - 50 mm + 75 mm

SAS 555 / 700 Ø 57,5mm + 63,5 mm



## Barre filetée SAS

laminée à chaud, à haute adhérence - filetage à gauche

## SAS thread bar

hot rolled, ribbed - left hand thread

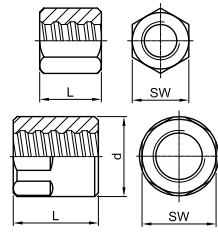
d	[mm]	12	14	16	20	25	28	32	36	40	43	50	57,5	63,5	75
max d <sub>A</sub>	[mm]	14	16	19	23	29	32	36	41	45	48	56	63	70	82
Pas / pitch (c)	[mm]	7	7,5	8	10	12,5	14	16	18	20	21	26	20	21	24
Contrainte élastique / rupture / allongement yield / failure stress / elongation $f_{yk} (f_{0,2k}) / f_{tk} / A_{gt}^{11}$		500 N/mm <sup>2</sup> / 550 N/mm <sup>2</sup> / ≥ 6 %											555 N/mm <sup>2</sup> 700 N/mm <sup>2</sup> ≥ 5 %	500 N/mm <sup>2</sup> 550 N/mm <sup>2</sup> ≥ 5 %	
Limite élastique / yield load (F <sub>yk</sub> = F <sub>0,2k</sub> )	[kN]	57	77	100	160	245	310	405	510	630	726	980	1441	1760	2209
Rupture (F <sub>tk</sub> ) / ultimate load	[kN]	62	85	110	175	270	340	440	560	690	799	1080	1818	2215	2430
Section / area	[mm <sup>2</sup> ]	113	154	201	314	491	616	804	1020	1260	1452	1960	2597	3167	4418
Poids / weight	[kg/m]	0,89	1,21	1,58	2,47	3,85	4,83	6,31	7,99	9,87	11,40	15,40	20,38	24,86	34,68

<sup>11</sup> Pourcentage d'allongement à la charge maximale / percentage total elongation at maximum force

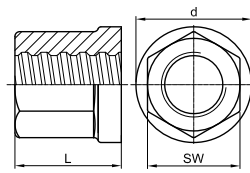


**SAS SYSTEMS**

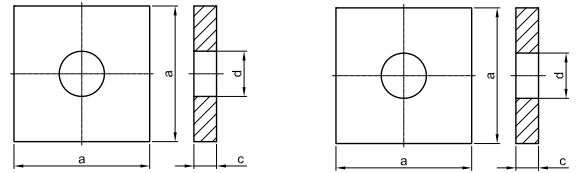
**écrou droit**  
*anchor nut flat*



**écrou droit**  
*anchor nut with flange*



**plaque plane, pour écrou droit**  
*anchor plate flat, for flat nut*

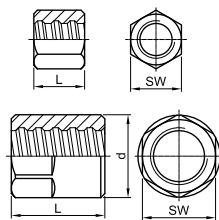


∅ [mm]      SW x L x d [mm]      [kg]      SW x L x d [mm]      [kg]      a x c x d [mm]      [kg]      a x c x d [mm]      [kg]

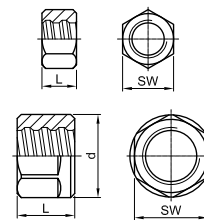
	T 2002		T 2163		PL		PL	
12	22 x 25	0,05	-	-	-	-	-	-
14	27 x 35	0,12	-	-	120 x 12 x 18	1,32	-	-
16	32 x 40	0,20	-	-	120 x 12 x 20	1,30	120 x 15 x 20	1,60
20	36 x 45	0,26	-	-	120 x 12 x 25	1,31	120 x 15 x 25	1,64
25	41 x 50	0,34	-	-	150 x 8 x 30	1,37	200 x 10 x 30	3,08
28	46 x 55	0,48	-	-	200 x 10 x 34	3,07	200 x 20 x 34	6,14
32	55 x 60	0,78	-	-	200 x 10 x 41	3,04	200 x 20 x 41	6,07
36	60 x 65	1,00	-	-	x 44	-	-	-
40	65 x 70	1,19	65 x 70 x 85	1,42	200 x 10 x 46	3,01	200 x 20 x 46	6,02
43	70 x 75	1,51	-	-	-	-	-	-
50	80 x 90	2,17	80 x 85 x 100	2,48	200 x 20 x 58	5,87	200 x 30 x 58	8,80
57,5	90 x 100 x 102	3,69	90 x 100 x 110	3,50	x 67	-	-	-
63,5	100 x 115 x 108	4,72	100 x 115 x 125	5,05	300 x 40 x 70	27,05	-	-
75	100 x 100 x 108	2,99	100 x 120 x 115	4,15	x 86	-	-	-

**SAS SYSTEMS**

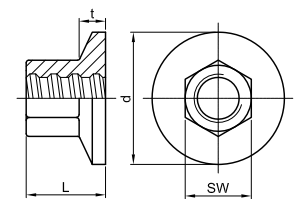
**contre-écrou long**  
*lock nut long*



**contre-écrou court**  
*lock nut short*



**pied d'ancrage**  
*anchor piece*

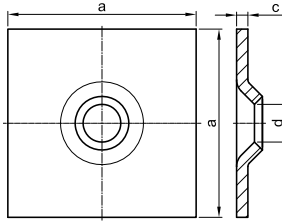


∅ [mm]      SW x L x d [mm]      [kg]      SW x L x d [mm]      [kg]      SW x L x d x t [mm]      [kg]

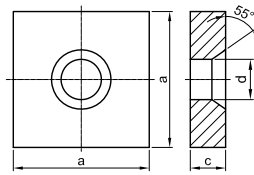
	T 2003		T 2040		T 2073	
12	19 x 20	0,03	19 x 13	0,03	-	-
14	27 x 25	0,08	27 x 15	0,06	-	-
16	32 x 30	0,15	32 x 20	0,10	30 x 33 x 50	0,19
20	32 x 40	0,16	32 x 20	0,08	36 x 40 x 65	0,36
25	41 x 40	0,25	41 x 20	0,14	41 x 45 x 70	0,50
28	41 x 45	0,26	41 x 25	0,15	46 x 50 x 90	0,77
32	50 x 50	0,47	50 x 30	0,28	50 x 60 x 100	1,34
36	55 x 55	0,61	55 x 30	0,37	60 x 65 x 110	1,70
40	60 x 65	0,83	60 x 35	0,45	65 x 70 x 120	1,89
43	70 x 65	1,31	70 x 40	0,80	-	-
50	80 x 80	1,94	80 x 50	1,21	80 x 85 x 150	3,38
57,5	90 x 80 x 102	2,87	90 x 60 x 102	2,08	90 x 100 x 175	5,55
63,5	90 x 115 x 102	3,55	90 x 75 x 102	2,18	100 x 115 x 190	8,66
75	100 x 80 x 108	2,37	100 x 80 x 108	2,12	120 x 120 x 220	11,24

SAS SYSTEMS

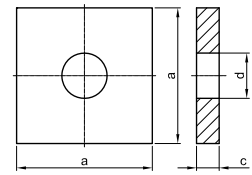
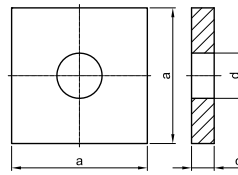
plaque bombée  
dome washer



plaque plane, ch. 55°  
anchor plate cone 55°



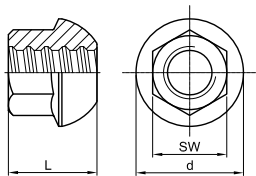
plaque plane, pour écrou sphérique  
flat plate, for spherical nut



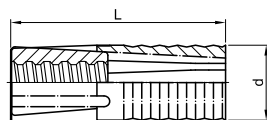
Ø [mm]	SW x L x d [mm]	[kg]	a x c x d [mm]	[kg]	a x c x d [mm]	[kg]	a x c x d [mm]	[kg]
T 2132		T 2011		PL		PL		
12	-	-	-	-	-	-	-	-
14	-	-	-	-	-	-	-	-
16	150 x 10 x 22	1,75	50 x 10 x 25	0,15	-	-	-	-
20	150 x 10 x 26	1,65	70 x 12 x 30	0,37	150 x 8 x 41	1,37	200 x 10 x 41	3,04
25	150 x 10 x 34	1,60	70 x 12 x 35	0,34	200 x 10 x 41	3,04	200 x 20 x 41	6,07
28	-	-	100 x 20 x 40	1,33	200 x 10 x 46	3,01	200 x 20 x 46	6,02
32	200 x 12 x 40	3,65	120 x 20 x 52	1,91	200 x 10 x 58	2,93	200 x 20 x 58	5,87
36	-	-	-	-	-	-	-	-
40	-	-	150 x 30 x 65	4,48	200 x 20 x 58	5,87	200 x 30 x 58	8,80
43	-	-	-	-	-	-	-	-
50	-	-	190 x 45 x 83	10,78	-	-	-	-
57,5	-	-	220 x 50 x 92	16,25	-	-	-	-
63,5	-	-	245 x 50 x 104	20,09	-	-	-	-
75	-	-	275 x 65 x 118	32,60	-	-	-	-

SAS SYSTEMS

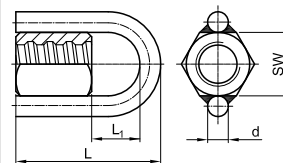
écrou sphérique  
domed nut



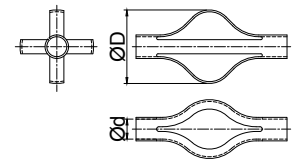
cheville à expansion  
expansion shell



écrou à boucle  
ring nut



distancieur a caraille  
space bracket

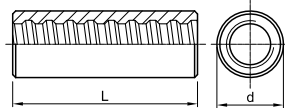


Ø [mm]	SW x L x d [mm]	[kg]	d x L [mm]	[kg]	SW x L x L <sub>1</sub> x d [mm]	[kg]	Ø x d [mm]	[kg]
T 2044		T 2136		T 2927		5083		
12	-	-	-	-	-	-	-	-
14	-	-	-	-	-	-	-	-
16	27 x 33 x 35	0,11	32 x 92	0,22	-	-	60 x 25	0,10
20	36 x 42 x 49	0,30	39 x 110	0,45	36 x 120 x 59 x 16	0,67	90 x 27	0,10
25	41 x 45 x 55	0,35	49 x 120	0,63	41 x 130 x 64 x 16	0,77	90 x 27 / 57 x 27	0,10
28	41 x 54 x 62	0,45	49 x 120	0,57	46 x 145 x 74 x 16	0,97	125 x 34	0,16
32	46 x 57 x 70	0,60	59 x 150	1,02	55 x 165 x 89 x 16	1,34	125 x 34	0,16
36	-	-	-	-	-	-	125 x 42	0,16
40	60 x 70 x 88	1,50	-	-	65 x 194 x 103 x 21	2,10	125 x 42	0,16
43	-	-	-	-	-	-	125 x 56	0,19
50	80 x 85 x 107	2,80	-	-	80 x 235 x 123 x 21	3,55	125 x 56	0,19
57,5	90 x 100 x 120	3,79	-	-	-	-	125 x 68	0,25
63,5	100 x 115 x 144	5,51	-	-	100 x 280 x 144 x 20	6,07	125 x 68	0,25
75	100 x 120 x 160	6,62	-	-	-	-	-	-

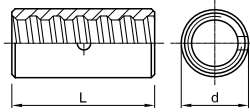
Autres dimensions sur demande  
Other sizes on request

**SAS SYSTEMS**

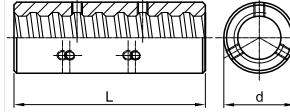
**manchon standard**  
*coupler standard*



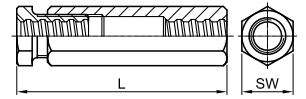
**manchon compression**  
*contact coupler*



**manchon avec vis de maintien**  
*coupler with set screws*



**ridoir**  
*tensioning lock*



Ø [mm]	d x L [mm]	[kg]	d x L [mm]	[kg]	d x L [mm]	[kg]	SW x ~L [mm]	[kg]
	T 3003		T 3006		T 3020		T 3105	
12	22 x 60	0,11	-	-	-	-	32 x 130	0,62
14	27 x 75	0,22	-	-	-	-	32 x 140	0,69
16	32 x 90	0,37	-	-	-	-	36 x 150	0,92
20	36 x 105	0,52	32 x 70	0,22	-	-	41 x 175	1,12
25	40 x 115	0,61	36 x 80	0,30	-	-	46 x 190	1,42
28	45 x 120	0,85	40 x 85	0,34	-	-	50 x 205	1,78
32	52 x 140	1,32	45 x 90	0,46	52 x 140	1,35	60 x 225	2,87
36	60 x 150	1,92	50 x 120	0,73	60 x 150	2,00	70 x 250	5,20
40	65 x 160	2,34	54 x 120	0,82	65 x 160	2,35	80 x 270	6,60
43	80 x 170	4,49	60 x 130	1,19	80 x 170	4,41	-	-
50	80 x 200	4,49	63 x 160	1,09	80 x 200	4,50	100 x 310	15,66
57,5	102 x 230	9,51	80 x 170	2,92	102 x 230	9,45	100 x 325	17,72
63,5	102 x 260	9,41	90 x 200	4,16	102 x 260	9,50	100 x 390	22,21
75	108 x 240	8,01	102 x 210	5,33	108 x 240	8,02	100 x 330	16,09



Les barres SAS500 en diamètres 12 à 50mm sont certifiées conformes à la norme NF A 35-080-1 par l'AFCAB (certificat B02/167).

The bars SAS500 in diameters 12 to 50mm are certified conformed to the standard NF A 35-080-1 by AFCAB (certificate B02/167).



D'autres agréments et certificats peuvent être téléchargés depuis le site internet de Stahlwerk Annahütte.







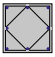






Other approvals and certificates can be downloaded from Stahlwerk Annahütte homepage.

[www.annahuette.com](http://www.annahuette.com)

[www.annahuette.com](http://www.annahuette.com)

De plus, les partenaires locaux de SAH possèdent d'autres agréments et certificats dans plusieurs pays pour différentes applications.

Furthermore, the partner-companies of SAH own further approvals and certificates in several countries for different applications as well.

Contrainte Elastique / Rupture <i>yield stress / ultimate stress</i> Applications / areas of application	Ø nom <i>nom. - Ø</i>	Limite élastique <i>yield load</i>	Limite de rupture <i>ultimate load</i>	Section <i>cross section area</i>	Poids <i>weight</i>	allongement <i>elongation</i>		
	[mm]	[kN]	[kN]	[mm²]	[m/to]	[kg/m]	A <sub>gt</sub> [%]	A <sub>10</sub> [%]
<b>SAS 500 / 550</b>								
 Système d'armatures / <i>reinforcing systems</i>	12	57	62	113	1123,6	0,89	6	10
	14	77	85	154	826,4	1,21		
	16	100	110	201	632,9	1,58		
	20	160	175	314	404,9	2,47		
	25	245	270	491	259,7	3,85		
	28	310	340	616	207,0	4,83		
 Géotechnique / <i>geotechnical systems</i>	32	405	440	804	158,5	6,31		
	36	510	560	1020	125,2	7,99		
	40	630	690	1260	101,3	9,87		
	43	726	799	1452	87,7	11,4		
	50	980	1080	1960	64,9	15,40		
	SAS 555 / 700	57,5	1441	1818	2597	49,1	20,38	5
SAS 555 / 700	63,5	1760	2215	3167	40,2	24,86	5	
SAS 500 / 550	75	2209	2430	4418	28,8	34,68	5	
<i>Solution alternative SAS 550 sur demande / alternative SAS 550 on request</i>								
<b>SAS 450 / 700</b>								
 Mines / <i>mining</i>	16	93	145	207	617,3	1,62		(A <sub>g</sub> ) 15
	25	220	345	491	259,7	3,85		(A <sub>g</sub> ) 20
<b>SAS 650 / 800</b>								
 Mines / <i>mining</i>	22	247	304	380	335,6	2,98		
	25	319	393	491	259,7	3,85		
	28	400	493	616	207,0	4,83		(A <sub>g</sub> ) 18
	30	460	565	707	180,2	5,55		
<b>SAS 670 / 800</b>								
 Géotechnique / <i>geotechnical systems</i>	18	170	204	254	500,0	2,00		
	22	255	304	380	335,6	2,98		
	25	329	393	491	259,7	3,85		
	28	413	493	616	207,0	4,83		
 Tunnels & mines / <i>tunneling &amp; mining</i>	30	474	565	707	180,2	5,55	5	10
	35	645	770	962	132,5	7,55		
	43	973	1162	1452	87,7	11,40		
	50	1315	1570	1963	64,9	15,40		
 Armature Haute Résistance / <i>high-strength reinforcement</i>	57,5	1740	2077	2597	49,1	20,38		
	63,5	2122	2534	3167	40,2	24,86		
	75	2960	3535	4418	28,8	34,68		
<b>SAS 950 / 1050</b>								
 Précontrainte / <i>post-tensioning systems</i>	18	230	255	241	510,2	1,96		
	26,5	525	580	551	223,2	4,48		
	32	760	845	804	153,1	6,53		
 Géotechnique / <i>geotechnical systems</i>	36	960	1070	1020	120,9	8,27	5	7
	40	1190	1320	1257	97,9	10,21		
	47	1650	1820	1735	70,9	14,10		
<b>SAS 835 / 1035</b>								
 Géotechnique / <i>geotechnical systems</i>	57	2155	2671	2581	47,7	20,95		
	65	2780	3447	3331	36,9	27,10	4	7
	75	3690	4572	4418	27,9	35,90		
<b>SAS 900 / 1100 FA</b> soudable / weldable								
 Tiges de coffrage / <i>formwork ties</i>	15	159	195	177	694,4	1,44	3	7
	20	283	345	314	390,6	2,56		
	26,5	495	606	551	223,2	4,48	2	7
<b>SAS 900 / 1050 FC</b>								
 Tiges de coffrage / <i>formwork ties</i>	15	159	186	177	694,4	1,44	3	7
	20	283	330	314	390,6	2,56		
	SAS 950 / 1050 E	26,5	525	580	551	223,2	4,48	5
<b>SAS 750 / 875 FS - roulé à froid / cold rolled</b> soudable / weldable								
 Tiges de coffrage / <i>formwork ties</i>	12,5	90	120	132,5	961,5	1,04		
	15	142	165	189	675,7	1,48	2	5,5
	20	245	285	326	390,6	2,56		

accessoires disponibles pour toutes dimensions et toutes applications / accessories for all dimensions and applications available

