

 **Roland**[®]



EGX-30A
DESKTOP ENGRAVER





EGX-30A

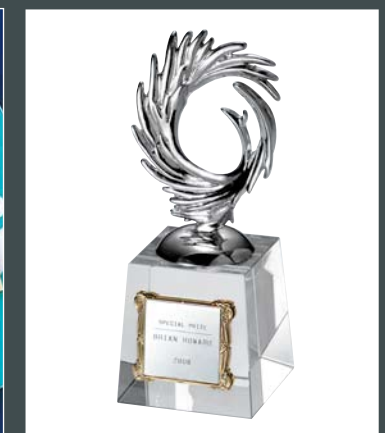
DESKTOP ENGRAVER

Plus besoin de sous-traiter. Faites-le vous-même!

Le graveur EGX-30A est bon marché, facile à utiliser et équipé de nouvelles fonctions. Il s'agit de l'outil idéal pour produire des gravures en entreprise ou en magasin. La vitesse de gravure est supérieure à celle de son prédécesseur. Grâce aux améliorations apportées à d'autres niveaux, il est l'instrument par excellence pour graver badges, plaques nominatives, cadeaux et trophées.



Le EGX-30A est facile à utiliser, même par des personnes n'ayant aucune expérience en matière de gravure. Avec cet appareil, il est désormais inutile de sous-traiter la production de marquages de sécurité, plaquettes nominatives et cadeaux d'affaires personnalisés. C'est également un outil intéressant pour les exploitants de boutiques de cadeaux ou d'articles textiles, soucieux d'accentuer la valeur de leur assortiment.



Logiciel Dr. Engrave

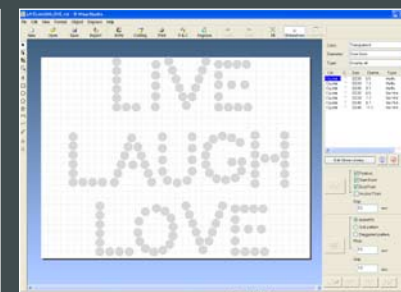


Le EGX-30A est fourni avec le logiciel Dr. Engrave qui présente notamment les spécifications suivantes :

- Supporte plusieurs polices de caractères : True Type et Single Stroke Font Editor (SFEdit)
- Importation de fichiers Excel au format .CSV pour la gravure de données variables, notamment :
 - La production de plaques nominatives depuis un carnet d'adresses
 - La gravure de plaquettes avec numéro de série



Le logiciel R-Wear Studio en option



Le EGX-30A peut également être utilisé avec le logiciel de conception R-Wear Studio, de l'entreprise Roland DG. Cette association permet de graver des modèles pour diamants artificiels, servant à décorer ou personnaliser des T-shirts, jeans et cadeaux.



»» Spécifications

	EGX-30A
Espace max. de travail	305 mm (X) x 205 mm (Y) x 5 mm (Z)
Vitesse d'alimentation	Axes X, Y : max. 3,0 m/min. (50 mm/sec.)
Moteur broche	Moteur sans balais CC, maximum 27 W
Vitesse de rotation	5 000 à 10 000 rpm.
Diamètre de montage de l'outil de gravure	3,175 mm
Interface	USB (conforme à la norme Universal Serial Bus révision 1.1) série (conforme à RS-232C)
Dimensions externes	513 mm (L) x 491 mm (E) x 217 mm (H)
Poids	13,2 kg
Température de fonctionnement	De 5 à 40 °C
Humidité de fonctionnement	35 à 80 % (sans condensation)
Matériaux	Matières plastiques (ABS, matières acryliques, PC, etc.), cuivre, aluminium (uniquement au moyen d'un outil au diamant)
Accessoires	Adaptateur secteur, cordon d'alimentation, câble USB, adaptateur de vide, découpeuse de personnages, bec de régulateur de profondeur, adaptateur de grattoir en losange, tournevis hexagonal, clé anglaise, clé hexagonale, matériau d'essai, feuille adhésive, CD-ROM progiciel Roland, manuel utilisateur

»» Exigences système pour le logiciel

	Dr. Engrave (inclus)	R-Wear Studio™ (optionnel)
Système d'exploitation	Windows Vista® (version 32 bits), Windows® XP et 2000	Windows Vista® (version 32 bits), Windows® XP et 2000

Roland DG Corp. acquiert la technologie MMP sous licence auprès de la société TPL Group.

Les produits Roland DG sur lesquels figure cette étiquette environnementale sont jugés conformes aux critères de l'entreprise en matière de respect de l'environnement, une série de normes conformes à la norme ISO 14021 autodéclaration ou déclaration environnementale de type II.

Pour tout complément d'informations, n'hésitez à aller faire un tour sur www.rolanddg.com.



Certifié ISO 14001:2004 et ISO 9001:2000 Roland s'engage à améliorer constamment la qualité de ses produits et à respecter l'environnement. Dans le souci de préserver l'environnement et de ménager la santé des personnes, Roland travaille activement à l'élimination des solvants organiques dans la production, à la réduction et au recyclage des déchets, à la réduction de la consommation d'énergie et à l'achat de produits recyclés. Roland s'efforce constamment de fournir les produits les plus fiables possible.



Roland se réserve le droit d'apporter des changements aux caractéristiques, aux matériaux et aux accessoires sans préavis. Votre sortie d'impression peut faire l'objet de changements. Pour une qualité de sortie d'impression optimale, il peut s'avérer nécessaire de procéder à un entretien ponctuel. Veuillez contacter votre revendeur Roland pour tout complément d'informations. Il n'est d'autre garantie que celle explicitement exprimée. Roland ne pourra être tenu responsable des dommages indirects, qu'ils soient prévisibles ou non, provoqués par des défauts dans lesdits produits. L'ensemble des marques déposées appartient à leurs propriétaires respectifs.

Roland®

REVENDEUR AUTORISÉ

Imprimé en Belgique

WWW.ROLANDDG.EU