

**DWX-50**

ROLAND DWX-50.  
MACHINE DE MEULAGE DENTAIRE



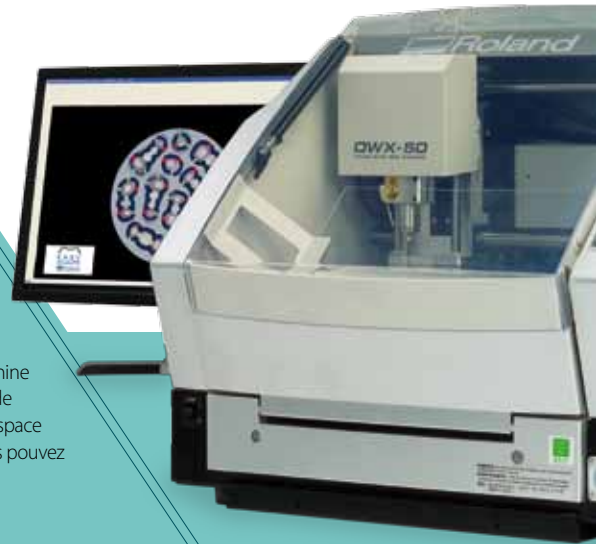
Machine à 5 axes précise, conviviale et abordable

Imagine.  **Roland**<sup>®</sup>

# Roland DWX-50 le succès garanti

## MACHINE DE MEULAGE ABORDABLE ET PRÉCISE

La **DWX-50** est une machine compacte vous permettant de fabriquer des prothèses dentaires de qualité à un prix abordable. Cet appareil a été spécialement mis au point pour les techniciens dentaires et les laboratoires qui sont à la recherche d'une machine capable de réaliser des bridges et des couronnes en zircone, en cire et en PMMA. Cette machine dispose de cinq axes et est dotée d'un changeur d'outils automatique qui prend en charge jusqu'à cinq tailles d'outils de meulage. La DWX-50 est en outre équipée d'une capsule de récupération et d'élimination de la poussière, gage d'un espace de travail toujours propre. Il s'agit d'un système ouvert supportant les logiciels et les outils classiques de CAO/PAO. Vous pouvez dès lors parfaitement utiliser cet appareil avec votre scanner 3D, votre ordinateur et vos logiciels actuels.



Détail d'une couronne en zircone



Bridge en zircone



Disque en zircone meulé



Disque en PMMA de couleur meulé



Disque en PMMA meulé



Couronne et bridge en cire et en zircone



Cinq axes, pour des opérations complexes

### Commande via cinq axes

La DWX-50 permet de fabriquer des prothèses dentaires de qualité à un prix abordable. Cet appareil dispose des axes X, Y et Z et fait en outre pivoter automatiquement à 180 degrés le matériau via l'axe A (de rotation) afin de pouvoir travailler des deux côtés. La machine peut par ailleurs incliner un cinquième axe (l'axe B) sur 20 degrés pour la réalisation d'opérations complexes. Si nécessaire, vous pouvez commander les cinq axes simultanément.

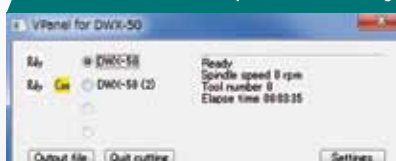
Une grande facilité d'emploi grâce au changeur d'outils automatique



### Changeur d'outils automatique

Le changeur peut prendre en charge jusqu'à cinq outils de meulage et permet d'utiliser différents types d'outil pour un travail donné. L'échangeur vous avertit en outre lorsqu'une fraise est endommagée lors de la production. Vous pouvez ainsi intervenir immédiatement sans perte de temps ni de matériau.

VPanel automatise la procédure de démarrage



### Panneau de commande virtuel convivial

La DWX-50 dispose d'un panneau de commande virtuel, appelé VPanel. Il s'agit du principal panneau de commande de l'appareil, grâce auquel vous pouvez paramétrer toutes sortes de réglages. Il vous est par exemple loisible de sélectionner les attaches et de déterminer les points zéro. Vous trouverez aussi sur le VPanel une minuterie enregistrant le temps de production. Vous pouvez ainsi connaître à l'avance les intervalles d'entretien de votre machine.

Grande flexibilité dans le choix du matériau



### Meulage précis de différents matériaux

L'appareil utilise la cire à modeler, le zircone et le PMMA, très rapidement et de manière extrêmement précise. La DWX-50 est équipée de fixations et d'adaptateurs universels permettant d'attacher les disques et blocs de matériau standard.

Système d'aspiration



### Production sans poussière

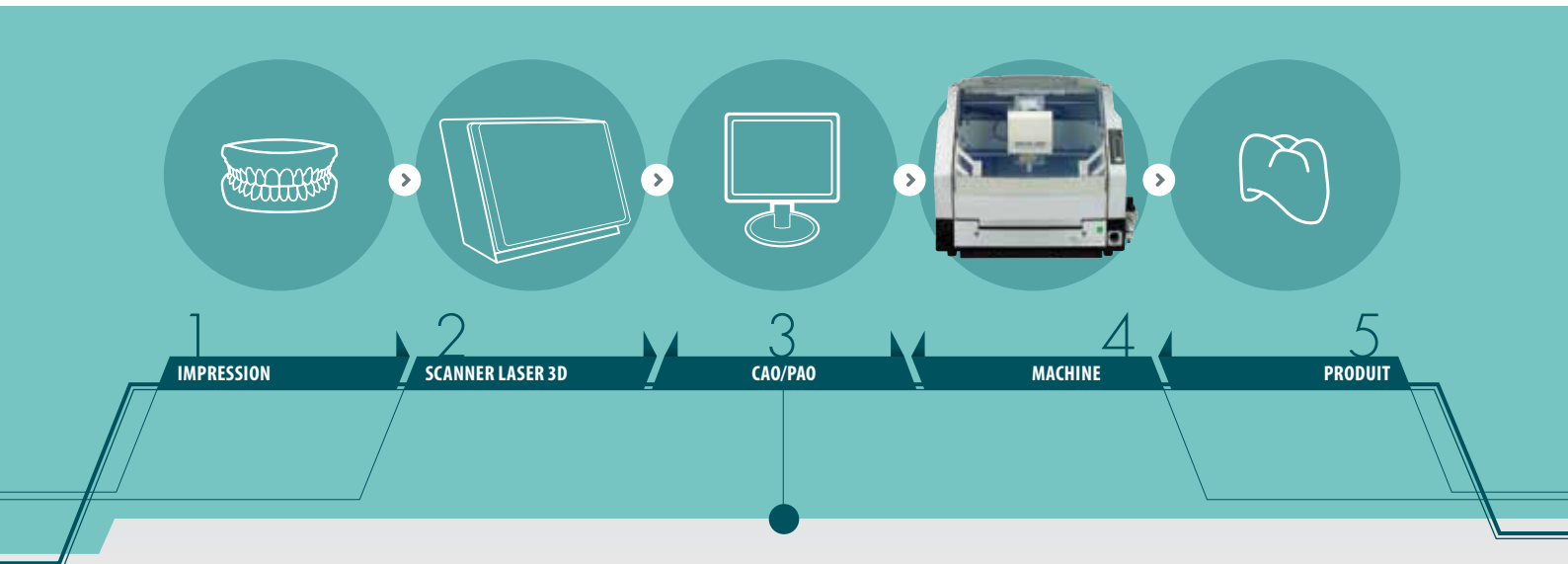
La DWX-50 est équipée d'un souffleur qui assure la propreté du changeur d'outils et de la surface de travail et d'un système d'aspiration éliminant les poussières fines. La DWX-50 dispose aussi d'un système de récupération des poussières fines. Le branchement du système d'aspiration se trouve à l'avant de la machine, ce qui vous permet de placer et d'enlever rapidement le flexible et de procéder au nettoyage manuel.



# Un système ouvert, garant d'une intégration aisée

## À utiliser avec l'équipement existant

La DWX-50, de dimensions compactes, peut être aisément intégrée avec les scanners 3D, les ordinateurs et les programmes de CAO/PAO traditionnels, afin de parvenir à une production peu onéreuse. La DWX-50 effectue le travail automatiquement et permet ainsi aux employés du laboratoire de prothèses dentaires de se concentrer sur d'autres tâches.



### Prenez le contrôle de la production

L'utilisation de la DWX-50 est simple : il s'agit d'une solution peu onéreuse pour les laboratoires dentaires désireux de contrôler leur processus de production et ne souhaitant pas sous-traiter ces activités en raison des délais d'attente et des coûts élevés.



Meulage précis de matériaux difficiles tels que le PMMA

### Un système ouvert, garant d'une intégration aisée

Vous pouvez aisément connecter la DWX-50 aux scanners 3D, ordinateurs et logiciels de CAO/PAO classiques. Le fonctionnement de cette machine est très précis et sans interruption.

Des attaches universelles maintiennent les blocs et les disques en place



#### Une lampe LED pour le contrôle visuel de la production



#### Un éclairage LED intégré

Grâce aux lampes LED intégrées, vous pouvez assurer le suivi aisé de la production. Cerise sur le gâteau, ces lampes sont en outre peu gourmandes en énergie.

#### Port USB pour le raccordement de plusieurs machines



#### Raccorder plusieurs machines

Vous pouvez raccorder un maximum de quatre appareils sur un seul ordinateur via un port USB. Les laboratoires peuvent de la sorte facilement augmenter leur capacité de production.

#### La fiabilité et le service légendaires de Roland DG



#### Un an de garantie

Forte d'une expérience de plus de 20 ans dans les machines de meulage CNC, Roland DG vous propose la DWX-50, qui est dotée de fonctions de pointe et affiche d'excellentes performances. Il s'agit de la synthèse parfaite entre innovation et accessibilité financière, le tout rehaussé par la fiabilité et le service

DWX-50		
Matériaux pouvant être coupés	Zircone (préfritté), cire de modelage, PMMA	
Formes des pièces à usiner	Disques (à niveaux)	Diamètre externe (section du niveau) : 98 mm à 100 mm Diamètre externe (section du corps) : 95 mm Hauteur (section du niveau) : 10 mm Hauteur (section du corps) : 12 à 26 mm
	Disques (sans niveaux)	Diamètre externe : 98 à 100 mm Hauteur : 10 à 14 mm, 16 à 20 mm
	Bloc	Largeur x profondeur : 38 x 76 mm, Hauteur : 16 ou 22 mm
Vitesse d'exécution	Axes X et Y : 6 à 3 600 mm/min. Axe Z : 6 à 1 800 mm/min.	
Moteur de la broche	Moteur DC sans balais, maximum 100W	
Vitesse de la broche	6 000 à 30 000 t/m	
Angle de déplacement de l'axe rotatif	A : +/- 360 degrés, B : +/- 20 degrés	
Nombre d'outils intégrés	5	
Outil à monter	Diamètre de la broche : 4 mm, longueur : 40 à 55 mm	
Air comprimé compatible	0,02 à 0,2 MPa	
Interface	USB (conforme à Universal Serial Bus Specification Revision 1.1)	
Commandes de contrôle	RML-1, code NC	
Spécifications électriques	Tension et fréquence : AC 100 à 120 V/220 à 240 V ±10%, 50/60 Hz (catégorie de surtension II, IEC 60664-1)	
	Capacité électrique nécessaire : 2.8 A (100 à 120 V)/1.2 A (220 à 240 V)	
Consommation de courant	Environ 275W	
Niveau sonore	En cours d'utilisation : 70 dB (A) ou moins (si pas de coupe)	
	En mode veille : 45 dB (A) ou moins	
Dimensions externes	Largeur x profondeur x hauteur : 656 x 656 x 557 mm	
Poids	50 kg	
Environnement d'installation	Environnement opérationnel : température de 5 à 40 degrés Celsius, humidité relative de 35 à 80% (sans condensation)	
	Niveau de pollution ambiant : 2 (selon la norme IEC 60664-1)	
Éléments inclus	Cordon d'alimentation, câble USB, guide d'installation et d'entretien, CD-ROM logiciel Roland, broche de détection, tournevis hexagonal, clé hexagonale, tampons (S et L), attaches de blocage pour pièce à usiner (A et B), support d'outil, dispositif de positionnement d'outil, tuyau collecteur de poussière, régulateur, plateau à poussière, etc.	
Exigences système pour connexion USB		
Ordinateur	Modèle avec l'édition 32 ou 64 bits de Windows 7, Vista, XP préinstallée ou upgrade d'un ordinateur doté à l'origine de Windows XP ou d'une version ultérieure.	
Câble USB	Utilisez le câble USB inclus.	



### Roland DG Corporation

Roland DG Corporation est un leader du marché de la production d'imprimantes grand format, de graveurs, d'outils de fraisage, de découpeuses, de scanners en 3 D et d'imprimantes pour métal. Cette entreprise propose en outre des logiciels et d'autres composants. Une grande fiabilité et un excellent service constituent la marque de fabrique de Roland DG. Cette société, qui est certifiée ISO (14001:2004 et 9001:2008), prône le respect de l'environnement et ambitionne d'atteindre les normes de qualité les plus élevées.



### Usine numérique

Le concept de « Digital Value Engineering » (DVE) de Roland DG fait appel aux toutes dernières technologies numériques pour optimiser les processus métiers de l'entreprise. L'usine numérique est le système de Roland DG par le biais duquel la production, le marketing, les achats, le service après-vente, le contrôle de qualité et les fournisseurs unissent leurs efforts et participent à la mise au point d'un produit en utilisant l'ensemble des données de CAO en 3D pour parvenir à un cycle de production rapide et efficace. Dans le droit fil de ce concept DVE, Roland DG a remplacé ses lignes de production traditionnelles par un processus de fabrication à commande numérique appelé Digital Yatai. Digital Yatai est un système cellulaire de pointe dont Roland DG est l'unique utilisateur. Il fonctionne comme suit : un appareil complet est assemblé en faisant appel à des instructions sur écran et à une étagère pivotante allant chercher les pièces nécessaires. La qualité et la flexibilité de ce système sont élevées.



### Politique environnementale

Roland DG est certifié ISO (ISO 14001:2004 et ISO 9001:2008). La politique environnementale repose sur le principe que chacun a sa part de responsabilité dans la préservation de l'environnement et que chaque personne contribue à préserver le bien-être de notre société et de l'environnement. Roland DG Corporation prône le respect de l'environnement et ambitionne, dans le même temps, d'atteindre les normes de qualité les plus élevées. Roland DG s'attelle activement à l'élimination des solvants organiques dans la production, à la réduction des déchets, à la diminution de la consommation d'énergie et à l'achat de produits recyclables. L'entreprise ambitionne par ailleurs de fabriquer des produits extrêmement fiables. Roland DG Corporation publie chaque année un rapport environnemental dans lequel elle communique ses activités en faveur de l'environnement à toutes les personnes intéressées. Ce rapport est disponible sur le site Internet de Roland DG Corporation.



### Easy Shape

Le logo « Easy Shape » symbolise la philosophie de l'entreprise dans le secteur des soins dentaires. Des produits et des matériaux de qualité supérieure, ainsi que des technologies de pointe sont combinés en vue de fabriquer les machines de meulage les mieux adaptées aux activités de votre laboratoire.



### ISO 14001:2004 et ISO 9001:2008

Roland DG Corporation prône le respect de l'environnement et ambitionne, dans le même temps, d'atteindre les normes de qualité les plus élevées.

Roland DG a le droit de procéder sans notification préalable à des adaptations aux spécifications, matériaux ou accessoires. La fabrication de produits d'une qualité optimale nécessite un entretien régulier de votre appareil. Veuillez prendre contact avec votre revendeur autorisé pour obtenir des compléments d'information. Roland DG n'est pas responsable des dommages imprévisibles causés par des vices inhérents à la machine. Toutes les marques de fabrique appartiennent à leur propriétaire respectif. Roland DG Corporation a obtenu la licence sur la technologie MMP auprès du Groupe TPL.



Les produits de Roland DG qui arborent le label écologique sont conformes aux exigences environnementales de l'entreprise. Il s'agit d'un ensemble de directives basées sur la norme ISO 14021, type II. Vous trouverez des compléments d'information sur [www.rolanddg.com](http://www.rolanddg.com).