

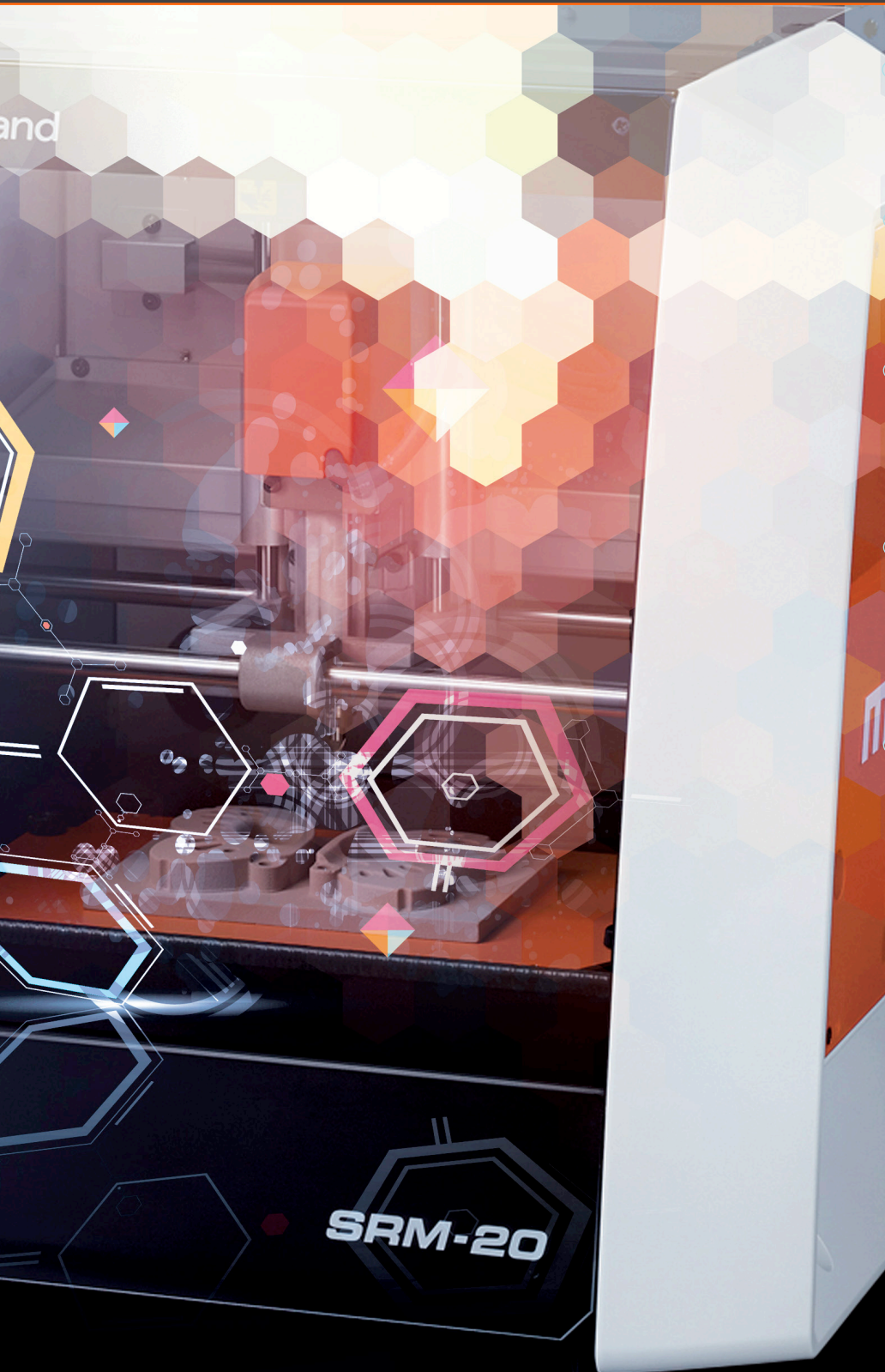
Imagine.  **Roland**[®]

monoFab
ARM-10



SRM-20

VUE D'ENSEMBLE



- La gamme Monofab, solutions de fabrication numérique, représente l'aboutissement de 28 ans d'expérience en terme de modélisation 3D et l'entrée de la marque dans l'impression 3D.
- En combinant les mérites de chaque machine, l'une à technologie soustractive et l'autre additive, l'utilisateur peut choisir la méthode la plus adaptée à la réalisation de ses projets.
- L'ARM-10 est l'imprimante 3D idéale pour vérifier rapidement un prototype ou réaliser une forme 3D complexe. Elle est basée sur un procédé stéréo-lithographique avec projecteur LED UV et permet ainsi la production simultanée de plusieurs objets.
- La SRM-20 est une machine de modélisation compacte qui incorpore plusieurs innovations en terme de prototypage rapide soustractif. Elle permet l'usinage de nombreux matériaux tels que l'acrylique, l'ABS, le bois, ou la cire de modelage avec une précision incroyable.
- Machines certifiées Eco Label.

La **SRM-20** produit des pièces à la finition impeccable, avec une grande précision et un rendu des détails impressionnant. L'usinage de précision est idéal pour la création de prototypes où la vérification mécanique et les dimensions sont cruciales. Enfin, grâce à la variété de matériaux usinables, les modèles réalisés sont très proches de la réalité et donc parfaits pour une validation finale.



CONTRÔLE



PROTOTYPE FINI



Un vrai prototype peut être réalisé très tôt dans le processus de création, ce qui permet de contrôler précisément l'esthétique, la structure, l'assemblage et les dimensions. D'éventuelles modifications peuvent alors être apportées à la conception, optimisant ainsi le temps de conception sans coûts additionnels.



FACILITÉ D'UTILISATION POUR DES RÉ

Conçue pour être facile d'utilisation, la SRM-20 est dotée du fameux « VPanel », fenêtre de commandes installée sur l'ordinateur qui la pilote. En utilisant le curseur à vitesse variable, le point d'origine peut être défini rapidement et précisément.

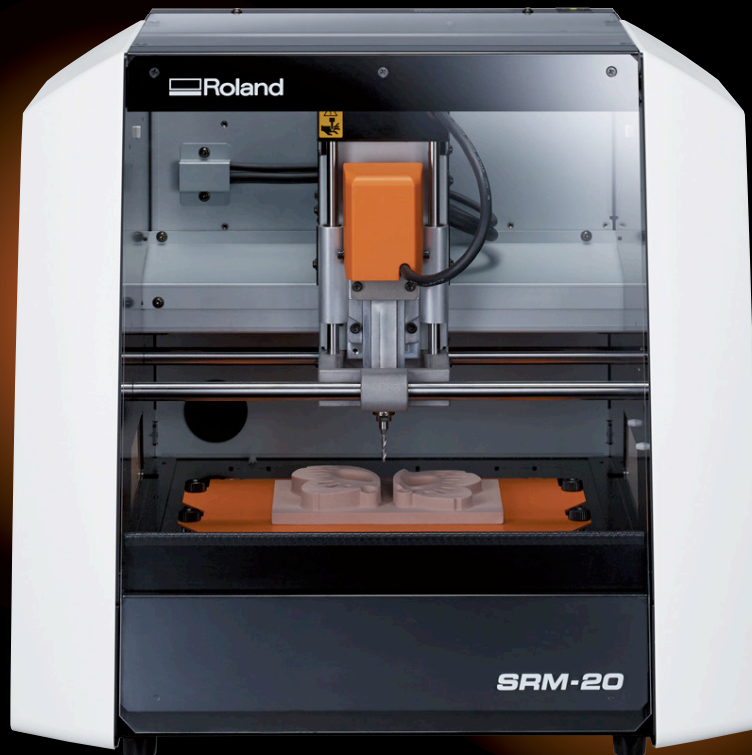
Les vitesses d'usinage et de rotation de la broche peuvent y être ajustées en cours de travail, pour un contrôle total en terme de qualité et d'optimisation du temps de travail.

OU EN CLASSE

La SRM-20 est entièrement carénée et sécurisée. L'ouverture du capot arrête immédiatement la machine. Elle dispose d'un bac de récupération des copeaux pour un environnement propre.

M-20 monofab

Roland®



**MACHINE DE MODÉLISATION
COMPACTE POUR UN USINAGE
3D DE PRÉCISION**

MACHINE DE MODÉLISATION 3D

NOUVELLE GÉNÉRATION DE MACHINES DE MODÉLISATION 3D

La SRM-20 est la dernière génération de machine de modélisation 3D compacte destinée aux marchés de l'éducation, des bureaux d'études et aux studios de design et R&D.

Véritable pionnier dans ce domaine depuis 1986, Roland continue de parfaire son expertise pour offrir toujours plus de précision et d'efficacité dans un format compact.

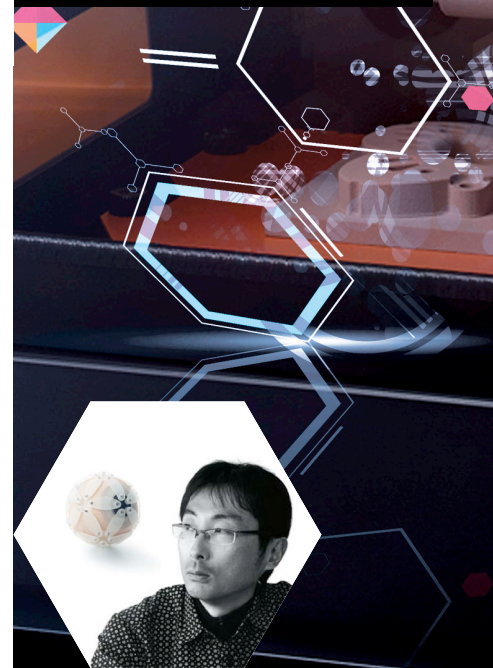
Avec de nouvelles broches, pinces de réduction, cartes électroniques et un nouveau logiciel de contrôle, la SRM-20 représente une formidable avancée dans l'usinage de précision, la rapidité et la facilité d'utilisation.

Elle peut usiner une grande variété de matériaux typiquement utilisés pour le prototypage, tels que le bois synthétique, l'acrylique et la cire de modelage. Toute une gamme de pinces de réduction et de fraises de toutes formes sont adaptables et viennent enrichir les possibilités d'usinage et de finition.

3 TYPES DE LOGICIELS INCLUS POUR UNE PRISE EN MAIN IMMÉDIATE

MODELA Player 4 est un logiciel CAM qui calcule automatiquement et affiche le parcours d'outil pour la création de forme 3D issue des logiciels CAD les plus courants.

iModela Creator est un logiciel de fraisure 2D pour usiner des données 2D telles que du texte et des graphiques. ClickMILL donne à l'utilisateur un contrôle direct sur la machine, sans passer par les logiciels CAD/CAM pour effectuer des perçages et autres process de finition. Tous les logiciels peuvent être utilisés individuellement suivant le besoin.



Prototype de haut-parleur amplifié
Designer produit : Hiroshi Yasutomi

ARM-10 mono



FLUX DE

IMPRIMANTE 3D COMPACTE POUR DONNER VIE À VOS CRÉATIO

L'ORIGINE

Depuis le développement de la première machine de modélisation 3D en 1986, Roland DG s'est donné pour mission de concevoir des outils de fabrication numérique à la portée de tous.

Conçues pour être compactes et utilisées sur un bureau, ces machines sont souvent utilisées dans l'industrie, l'éducation, les bureaux d'études et les studios de design.

Plus récemment, elles ont été plébiscitées dans les milieux de la joaillerie, la bijouterie, et le médical pour leur haute précision, notamment pour les prothèses dentaires.

IMPRIMANTE 3D

IMPRIMANTE 3D À PROJECTEUR LED-UV

La nouvelle imprimante 3D compacte regroupe tout le savoir-faire de Roland en terme de modélisation.

L'association du projecteur, de lentilles de précision et de résine polymérisable, permet de créer des modèles 3D avec la lumière UV. La résine acrylique devient semi-transparente après polymérisation. La finition retrait des attaches, polissage, ajout de couleurs est d'une grande simplicité.

La lampe UV polymérise instantanément la résine acrylique et crée ainsi l'objet couche par couche. Le système de projection permet la production de multiples objets dans la même zone de travail pour plus d'efficacité.

CRÉER DES FORMES COMPLEXES AVEC UN MINIMUM DE RÉSINE

Avec l'impression 3D, des pièces complexes nécessitant jusque-là un usinage multi-axes pour les contre-dépouilles, peuvent être réalisées rapidement et facilement.

En utilisant un système de plateau suspendu, la consommation de résine est réduite au minimum, pour une production efficace et abordable.

LOGICIEL ROLAND D'UNE GRANDE FACILITÉ D'UTILISATION

Développé par Roland et entièrement en français, Monofab Player AM permet de corriger les données 3D avec des fonctions permettant de reboucher les trous, simplifier les formes, changer la disposition et l'échelle, et également générer automatiquement les attaches du support.

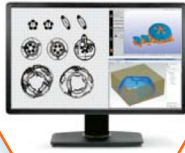
La prise en main du logiciel est simple et immédiate, grâce à son interface extrêmement intuitive, et ceci même pour les débutants.

PRODUCTION POUR LE PROTOTYPAGE

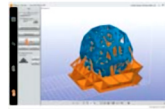
CONCEPTION



CONCEPTION 3D



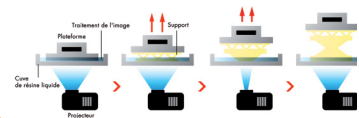
Les données 3D sont importées dans les logiciels Roland inclus, où elles sont optimisées pour de l'impression 3D ou du fraisage



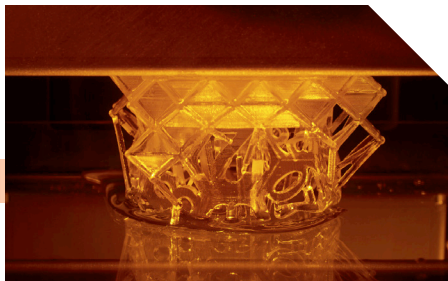
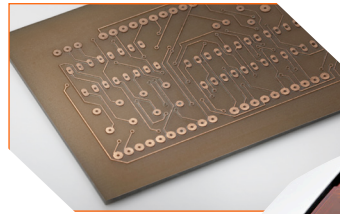
monoFab Player AM

IMPRESSION 3D/USINAGE 3D

En utilisant l'imprimante 3D **ARM-10**, un fichier qui aurait été d'une grande difficulté à usiner avec machine de fraisage pour la réalisation des contre-dépouilles et des formes complexes, peut être produit en quelques clics. Vos projets prennent forme facilement et rapidement, vous permettant ainsi de valider les étapes de conception.



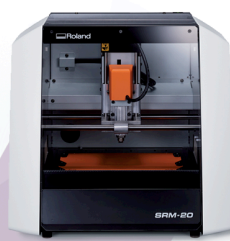
TE NS



ARM-10 monoFab



SRM-20 monoFab



Spécifications ARM-10

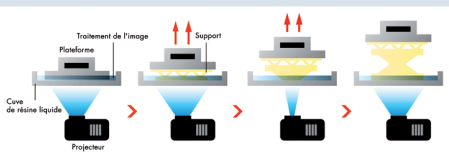
Technologie	Projection de lumière par couche	
Aire d'impression	130(l) x 70(P) x 70 (H) mm	
Vitesse d'impression	10 mm/h (Pas de la couche = 0,15 mm)	
Source de lumière	LED-UV (ultraviolet light emitting diode)	
Résolution en XY	0,2 mm	
Résolution en axe Z	0,01 mm	
Alimentation	Machine : DC 24V 0.6A - Adaptateur AC : AC 100V ±10% 50/60 Hz	
Consommation électrique	15 W	
Niveau de bruit acoustique	En opération : 55db (A) ou moins. En veille : 49 dB (A) ou moins	
Dimensions	430 (W) x 356 (D) x 450 (H) mm	
Poids	17 kg	
Interface	USB	
Environnement d'installation	En fonction	Température : 20 à 30°C. Humidité : 35 à 80 % (sans condensation)
	En veille	Température : 5 à 40°C. Humidité : 20 à 80 % (sans condensation)
Accessoires	Cordon d'alimentation, adaptateur, câble USB, bac de construction pour la résine liquide, outils d'impression et de nettoyage (spatule métallique, spatule plastique, pinces, 2 bacs de nettoyage, clé hexagonale, gants caoutchouc, plateau de travail, etc.)	

Options ARM-10

Résine	PRH35-ST	Bouteille 350g
Bac plastique transparent pour résine liquide	LMV-10	Pour remplacement

Système requis [ARM-10 / SRM-20]

Système d'exploitation	Windows 7/8/8.1 (32-bits/64-bits edition)*
Processeur	Intel Core 2 Duo ou plus (Core i5 ou plus recommandé)
Mémoire (RAM)	1GB (2GB ou plus recommandé)
Résolution écran	Résolution de 1280x1024 ou plus recommandé
Espace disque libre	100 Mb ou plus recommandé
Autres	Connexion internet et navigateur. Internet Explorer v.10 ou plus recommandé



Accessoires



Plateau



Résine acrylique



Spécifications SRM-20

Matériaux usinables	Résines comme le bois composite ou la cire de modelage (pas de métal)
Courses en X, Y et Z	203,2 x 152,4 x 60,5 mm
Distance entre pince d'outil et table	130,75 mm maximum
Taille de la table	232,2 x 156,6 mm
Poids matériaux utilisables	2 kg
Mouvement des axes	Moteur pas à pas
Vitesse d'usinage	6 à 1800 mm/min
Résolution logicielle	0,01 mm/pas (RML-1), 0,001 mm/pas (NC code)
Résolution mécanique	0,000998594 mm/pas
Moteur de broche	DC moto Type 380
Maximum spindle rotation	7 000 tpm
Fixation des outils	pinces de réduction
Interface	USB
Langage de Pilotage	RML-1, NC code
Alimentation	Machine : DC 24 V, 2.5A Adaptateur AC : AC 100 V de 240 V ±10%, 50/60 Hz
Consommation électrique	Approx. 55W
Niveau de bruit acoustique	En opération : 65db (A) ou moins (quand ça n'usine pas). En veille : 45 dB (A) ou moins
Dimensions	451 (W) x 426,6 (D) x 426,2 (H) mm
Poids	17 kg
Environnement d'installation	Température : 5 à 40°C. Humidité : 35 à 80 % (sans condensation)
Accessoires	Cordon d'alimentation, adaptateur, câble USB, outil d'usinage, pince de réduction, visse, clé plate, clé hexagonale (taille 2,3mm), taquets de positionnement, adhésif double face, mode d'emploi

Options SRM-20

Fraises		
Fraises plates	ZHS-100	Acier rapide dia. 1 3(l)x6(d)x50(L)x2NT
	ZHS-200	Acier rapide dia. 2 6(l)x6(d)x50(L)x2NT
	ZHS-300	Acier rapide dia. 3 10(l)x6(d)x50(L)x2NT
	ZHS-400	Acier rapide dia. 4 12(l)x6(d)x50(L)x2NT
	ZHS-500	Acier rapide dia. 5 15(l)x6(d)x50(L)x2NT
	ZHS-600	Acier rapide dia. 6 15(l)x6(d)x50(L)x2NT
	ZHS-3015	Acier rapide dia. 3 15(l)x6(d)x50(L)x2NT : 2 pièces
Fraises boules	ZCB-150	Carbure cémenté R1.5 25(l)x2.4(Lc)x65(L)x6(d)x2NT
	ZCB-200	Carbure cémenté R2 25(l)x3.2(Lc)x70(L)x6(d)x2NT
	ZCB-300	Carbure cémenté R3 30(l)x4.8(Lc)x80(L)x6(d)x2NT
Outil de gravure		
Outil cônica de gravure (pour plastique)	ZEC-100	Carbure cémenté diamètre 6x50(L)x0.225(W)
Pince de réduction		
Pinces de réductions (pour fraises d'usinage)	ZC-20-30	Diamètre 3 mm
	ZC-20-32	Diamètre 3,175 mm
	ZC-20-40	Diamètre 4 mm
	ZC-20-60	Diamètre 6 mm
Autres		
Moteur de broche	SM-20	Pour remplacement
Broche	SS-20	Pour remplacement

Roland DG Academy

Formation offerte pour chaque machine, on pourra y apprendre de nouvelles choses sur la communication, connaître de nouvelles applications, approfondir VersaWorks et découvrir de nombreuses ressources sur le web. La rencontre avec les autres utilisateurs venus de la France entière vous permettra également un échange riche en informations et en expériences. Vous entrez dans la Communauté Roland !



Roland DG Forum

Un espace amical sur le web sur mesure pour vous. Une communauté d'entreprise qui travaille dans le monde de la communication visuelle. Pour discuter des applications, procédures et marchés avec d'autres collègues et techniciens Roland qui partagent la même passion. Pour trouver de précieux conseils à vos problématiques professionnelles et de nombreuses ressources graphiques utiles pour votre travail.



Roland DG Recycle

Conscient de ses responsabilités en tant que fabricant, Roland s'engage et contribue au développement durable en proposant des solutions d'impression qui sont autant de réponses aux défis économiques et environnementaux des entreprises. Roland a mis en place un système simple et gratuit de collecte des cartouches Roland usagées.



Roland DG Care

Avec le Protection Pack, votre investissement est en sécurité : un service complet d'assistance, de maintenance préventive et de garantie Roland. Vous avez à votre disposition des techniciens et des agences techniques agréées Roland sur toute la France métropolitaine. Extensions de garantie disponibles dans le cadre du Roland Program Care.



Roland DG Mid Europe - Showroom Paris
4 rue Paul-Henri Spaak - 77400 SAINT THIBAULT DES VIGNES
Tél. 01 60 07 90 49 - Fax 01 60 07 90 53
info@rolanddg.fr

Showroom Lyon
Bâtiment les Erables
36 av. du Général de Gaulle
69110 SAINT FOY LES LYON

Suivez-nous sur



Imagine. **Roland**

www.rolanddg.fr | www.rolandblog.fr | www.rolandforum.fr