



**Enforcer 55**

Abzieher

## 55-Tonnen Universal-Abzieher

Der neue 55-Tonnen 2/3-armige Universal-Hydraulikabzieher hat eine hydraulische Abzieharm-Einstellung.

Super-Grip-O-Matic-Abzieharme: je höher die Zugkraft, desto kräftiger greifen die Abzieharme.

Ein spezielles Hydrauliksystem kontrolliert die Einstellung der Abzieharme und den Abziehvorgang.

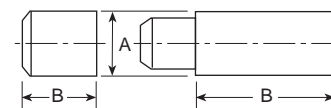
Schwere Abzieharbeiten einfach und schnell bewältigen. Abzugseinheit vor das Werkstück rollen. Mit einigen Hüben der hydraulischen Handpumpe die Abzugseinheit auf Arbeitshöhe positionieren. Elektro-Hydraulikpumpe anschließen. Pumpe aktivieren, bis die Abzieharme sicher mit dem Werkstück verbunden sind. Entsprechendes Druckstück montieren. Wickeln Sie zur erhöhten Sicherheit das Werkstück in eine Schutzdecke. Druckzylinder aktivieren.

Der "Enforcer 55" hat die Eigenschaft, sich während des Abziehvorgangs selbst zu

zentrieren. Wenn bei hydraulisch geschlossenen Abzieharmen der Kolben des Druckzylinders auf die Welle stößt, wird die ganze Abzugseinheit von der Welle weggestoßen, bis die Greifbacken der Abzieharme auf der Innenkante des Werkstücks festsitzen. Durch den weiteren Druckaufbau zentriert sich die Abzugseinheit von selbst.

### Umbausatz

Nr. 251468 - Satz zum Umbau der Reihe PH553C in PH553CL. Die Abzieharme sind 305 mm länger. Enthält drei Arme und sechs Bänder mit Sicherheitsvorrichtung. Gewicht: 114 kg.



251002

350593  
350594  
350637

### Druckstücke

Artikel Nr.	A (mm)	B (mm)	Anz. *
251002	69,9	69,9	1
350593	69,9	152,4	2
350594	69,9	76,2	1
350637	69,9	254,0	1

\* Zahl der im Lieferumfang eines jeden Enforcer enthaltenen Adapter.

### BESTELLDATEN \* Wagen und Abzieher (Wagenbreite = 813 mm)

Artikel Nr.	Min. Spreizweite (mm)	Reichweite bei min. Spreizweite (mm)	Max. Spreizweite (mm)	Reichweite bei max. Spreizweite (mm)	Gesamtlänge (mm)	Zylinderhub (mm)	Erforderliche Spannung	Gewicht (kg)
PH553C	101,6	559	1.219	356	2286	159	Leistung:	339
PH553C13	101,6	381	1.219	178	2286	337	115V	352
PH553CL	63,5	829	1.149	737	2591	159	60 Hz	366
PH553CL13	63,5	651	1.149	559	2591	337	25 A	379
PH553C-220	101,6	559	1.219	356	2286	159	Leistung:	339
PH553C13-220	101,6	381	1.219	178	2286	337	230V	352
PH553CL-220	63,5	829	1.149	737	2591	159	50/60 Hz	366
PH553CL13-220	63,5	651	1.149	559	2591	337	15 A	379

## 55-Tonnen Universal-Abzieher



**1** Abziehwagen mit hydraulischer Höhenverstellung für leichte und genaue Positionierung. Höhenverstellbereich: 305 mm bis 1067 mm.

**2** Spezial-Doppelpumpen-System. Eine Niederdruckpumpe aktiviert den doppelwirkenden Zylinder für die Positionierung der Abzieharme. Sind die Abzieharme in Position, produziert die Pumpe nicht mehr als den für die Zentrierung benötigten Druck.

Ein speziell entwickelter Schaltkreis startet dann eine PE55 Pumpe zur Aktivierung des Druckzylinders. Das Elektromagnetventil erlaubt den Rückzug des Druckkolbens ohne Entlastung der Abzieharme. Am Ende des Abziehvorgangs werden die Abzieharme durch die Niederdruckpumpe geöffnet, und gleichzeitig kann der Druckkolben zurückfahren.

Ein robuster Fernbedienungs-Handschalter mit 6.1 m langem Kabel erlaubt die Arbeitsabwicklung aus sicherer Distanz. Ein Druck- und Belastungsmanometer zur sicheren Arbeitsüberwachung ist auf der Pumpe montiert.

**3** Hydraulisch aktivierte Abzieharme garantieren schnellen und sicheren Sitz.

**4** Die Abzugseinheit kann 2- oder 3-armig verwendet werden und bietet so eine größere Breite von Anwendungsmöglichkeiten.

**5** Der Spezialzylinder C556C mit 159 mm Hub erzeugt die Abzugskraft für das Modell PH553C. Der Spezialzylinder C5513C mit 337 mm Hub erzeugt die Abzugskraft für das Modell PH553C13.

**6** Selbst-Zentrierung: Arbeitet der Druckzylinder, greifen die Abzieharme automatisch das Werkstück gleichmäßig.

**7** Der 55-Tonnen-Abzieher ist mit dem Super-Grip-O-Matic-System versehen: Je höher die Zugkraft ist, desto kräftiger greifen die Abzieharme. Keine Ketten oder andere Vorrichtungen zur Vermeidung von Abkippen oder Abfedern der Abzieharme erforderlich.

**8** Schutzplatten an den Klemmstellen schützen die Bedienungsperson.

**9** Schwenkrollen am Wagen erleichtern das Manövrieren.

**10** Große Laufrollen ermöglichen leichte Fortbewegung.

**11** Die Abzugseinheit kann nach links und rechts um 90 Grad von der Mittellinie versetzt montiert werden. Dies macht auch in engen Bereichen Zugang möglich.

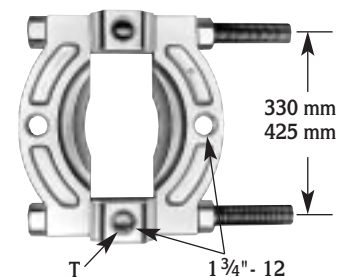
Anmerkung: Vier Druckstückverlängerungen gehören zur Standardausrüstung (nicht abgebildet).

Transportösen ermöglichen das Heben der ganzen Einheit mit einem Kran (nicht abgebildet).

Nr. 1128 — Spreizweite: 127 mm bis 327 mm. Gewicht: 45,4 kg.

Nr. 1129 — Spreizweite: 152 mm bis 425 mm. Gewicht: 89,5 kg.

1128 - 1129



Weitere Einzelheiten auf Seite 137.