

PEDAX 



COIL



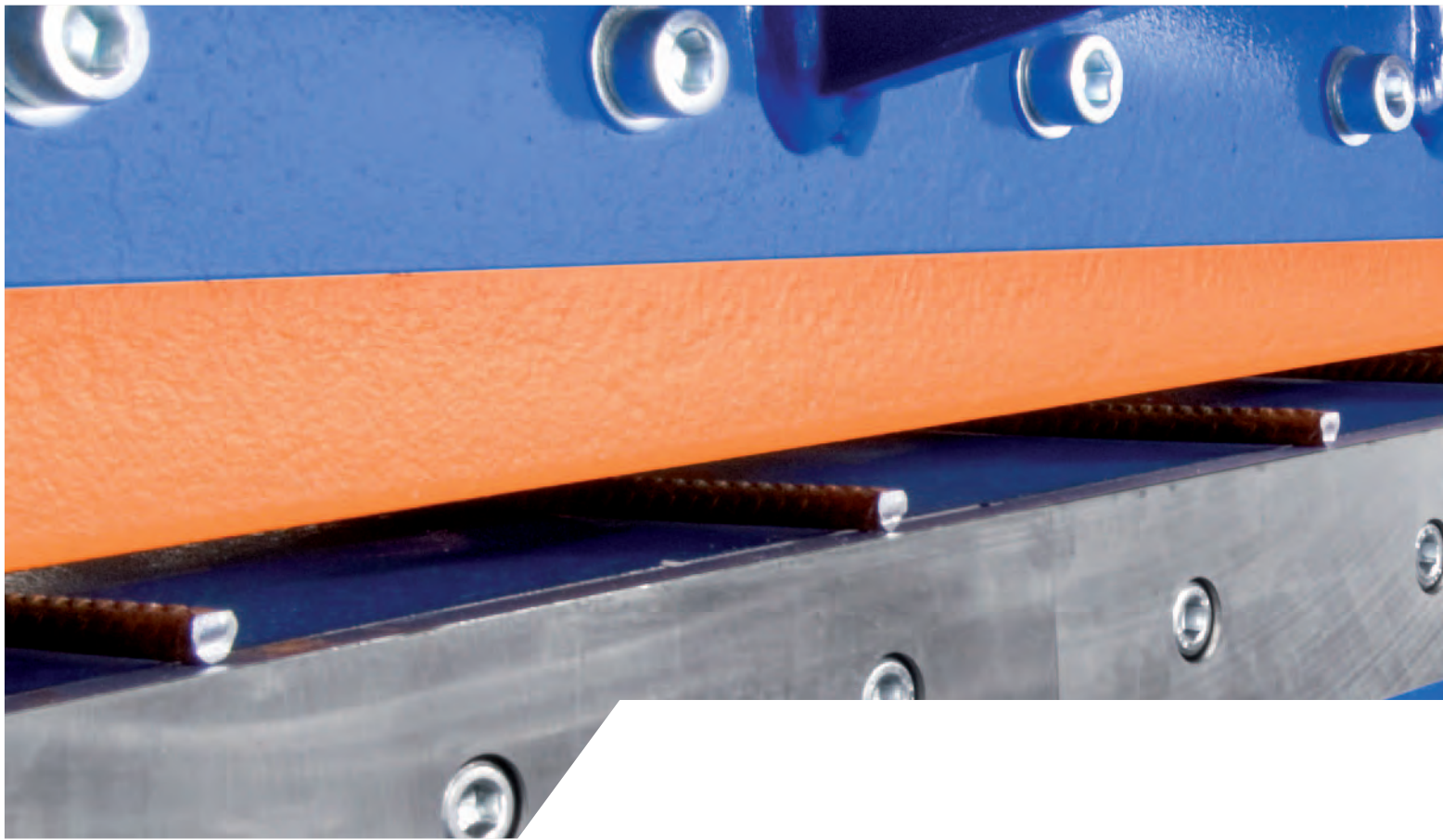
MESH



MANUFACTURING

WERKZEUGE - ZUBEHÖR

// *TOOLS - ACCESSORIES*



**JEDE MASCHINE IST IMMER NUR SO STARK
WIE IHR SCHWÄCHSTES TEIL.**

*// ANY MACHINE CAN ONLY BE AS STRONG
AS ITS WEAKEST PART.*





GUT, DASS WIR SO DETAILVERLIEBT SIND. *// GOOD THING WE'RE SO DETAILED.*

Wir entwickeln nicht nur Biege- und Schneidemaschinen, sondern auch nahezu jedes Biege- oder Schneidewerkzeug oder Ersatzteil zu den Maschinen. Diese werden genau wie die Automaten in unserem Bitburger Werk für Sie hergestellt.

Dabei achten wir stets darauf, unsere Werkzeuge auf höchstem technischem Niveau zu produzieren. Eigens dafür haben wir eine moderne Spezialfertigung und ein Qualitätssicherungssystem etabliert.

In diesem Katalog finden Sie für jede Maschine das richtige Werkzeug – natürlich auch ab Lager lieferbar.

// We develop not only bending and cutting machines, but also virtually any bending or cutting tool or spare part for the machines. These are manufactured in our Bitburg facility, just like the machines themselves.

In doing so, we ensure that our tools are always produced to the highest technical standard. We have established a modern special production facility and quality assurance system especially for this.

In this catalogue you will find the right tool for every machine - naturally also available from stock.

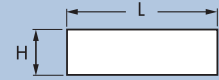
PEDAX. SIMPLY STRONG.

SCHNEIDWERKZEUGE // CUTTING TOOLS

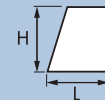
MESSER FÜR BETONSTAHLSCHEIDEMASCHINEN

// BLADES FOR CONCRETE REINFORCING STEEL BAR CROPPING MACHINES

Modell // model	Größe // size	Art.-Nr. // item no.	Bezeichnung // description	L	H	Stk. // pc.
Simplex	35E / H	309025200100	1 Satz = 2 Stk. // 1 set = 2 pieces	40	59,5	
	45H / HV	310025200100	1 Satz = 2 Stk. // 1 set = 2 pieces	45	90	
	60H / HV	315065200100	1 Satz = 2 Stk. // 1 set = 2 pieces	60	124,5	
Neu Simplex	32	3000052050	1 Satz = 2 Stk. // 1 set = 2 pieces	50	50	
		3000052052	Messer für dünnes Material // Blade for thin material	55	50	
Simplex - AL Aligator	AL 70/AL300/RS300	3220052050 A	1 Satz = 2 Stk. // 1 set = 2 pieces	299	85	
	AL 400	3220152050	1 Satz = 2 Stk. // 1 set = 2 pieces	401	85	
Simplex - RS Cadormatic	RS 300	3220052052 A	Obermesser Dachform // Upper blade roof form	299	117	
		3220052052 B	Obermesser // Upper blade	299	105	
	RS 500	322165110101	1 Satz = 2 Stk. // 1 set = 2 pieces	499	85	
Metax	C	301605200101	Obermesser // Upper blade	143	70	
		301605200101	Untermesser // Lower blade	143	70	
Metax	N / ECO	304005200201	Obermesser // Upper blade	110	70	
		304005200101	Untermesser // Lower blade	110	70	
Metax	G / GECO	004005200201	Obermesser // Upper blade	150	70	
		004005200101	Untermesser // Lower blade	150	70	
Mobicat		302335200101	Obermesser // Upper blade	90	70	
		302385200101	Untermesser // Lower blade	90	70	
Mafix	MS 3000 / MS 6000	201.000.001.1	Obermesser // Upper blade (6 / 12)	500	55	
	MS 3000 / MS 6000	201.000.01.11	Untermesser // Lower blade (6 / 12)	500	55	
	KS 3000 / KS 6000	389705200403	1 Satz = 2 Stk. // 1 set = 2 pieces	80	30	



Modell // model	Größe // size	Art.-Nr. // item no.	Bezeichnung // description	L	H	EUR / Stk. // pc.
Neu Simplex	40	3090052050	1 Satz = 2 Stk. // 1 set = 2 pieces		80	
		3090052052	Messer für dünnes Material // Blade for thin material		80	
	50	3070052050	1 Satz = 2 Stk. // 1 set = 2 pieces		100	
		3070052052	Messer für dünnes Material // Blade for thin material		100	
	55	3150152050	1 Satz = 2 Stk. // 1 set = 2 pieces		115	
		3150152052	Messer für dünnes Material // Blade for thin material		115	
Simplex	32	3090052050	1 Satz = 2 Stk. // 1 set = 2 pieces		80	
		3090052052	Messer für dünnes Material // Blade for thin material		80	
		3090052053	Messer für Flachstahl // Blade for flat steel		80	
	40	3070052050	1 Satz = 2 Stk. // 1 set = 2 pieces		100	
		3070052052	Messer für dünnes Material // Blade for thin material		100	

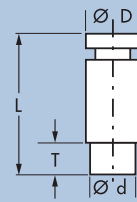


BIEGEWERKZEUGE // BENDING TOOLS

MITTELBIEGEBOLZEN // CENTRE BENDING PIN

Modell // model	Größe // size	Art.-Nr. // item no.	Ø D	Ø d	L	T	Stk. // pc.
Perfekt* Special	32, 42	6050132202038	38	32	202	60	
Perfekt* Special	50, 55, 60	6050148230050	50	48	230	70	

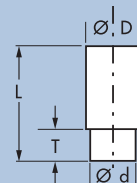
* gültig für die Modelle / valid for all models PA, KA, PCN, PC, CA, CB, CC



BIEGEBOLZEN // BENDING PIN

Modell // model	Größe // size	Art.-Nr. // item no.	Ø D	Ø d	L	T	Stk. // pc.
Perfekt* Special	32, 42	6050232158038	38	32	158	50	
Perfekt* Special	50, 55, 60	6050248195050	50	48	195	55	

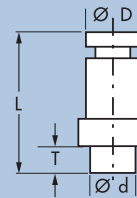
* gültig für die Modelle / valid for all models PA, KA, PCN, PC, CA, CB, CC



WIDERLAGERBOLZEN // BENDING PIN WITH COLLAR

Modell // model	Größe // size	Art.-Nr. // item no.	Ø D	Ø d	L	T	Stk. // pc.
Perfekt* Special	32, 42	6050732220038	38	32	220	50	
Perfekt* Special	50, 55, 60	6050748247050	50	48	247	55	

* gültig für die Modelle / valid for all models PA, KA, PCN, PC, CA, CB, CC



MITTELBIEGEBOLZEN NUR MIT FUTTER VERWENDEN // CENTRE BENDING PIN RED. SOCKET REQ.

Modell // model	Größe // size	Art.-Nr. // item no.	Ø d	Stk. // pc.
Perfekt* Special	32, 42	6050300122010	10	
		6050300122012	12	
	50, 55, 60	6050300135014	14	
		6050300135016	16	
		6050300135018	18	
		6050300135020	20	
		6050300135022	22	
		6050300150026	26	
		6050300150028	28	
		6050300150030	30	

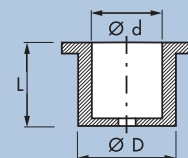
* gültig für die Modelle / valid for all models PA, KA, PCN, PC, CA, CB, CC



FUTTER FÜR MITTELBIEGEBOLZEN // REDUCING SOCKET

Modell // model	Größe // size	Art.-Nr. // item no.	Ø D	Ø d	L	Stk. // pc.
Perfekt* Special	32, 42	6050432043010	32	10	43	
		6050432043012	32	12	43	
		6050432043014	32	14	43	
		6050432043016	32	16	43	
		6050432043018	32	18	43	
		6050432043020	32	20	43	
		6050432043022	32	22	43	
		Perfekt* Special	50, 55, 60	6050448062014	48	14
6050448062016	48			16	62	
6050448062018	48			18	62	
6050448062020	48			20	62	
6050448062022	48			22	62	
6050448062026	48			26	62	
6050448062028	48			28	62	
6050448062030	48			30	62	

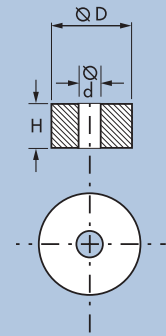
* gültig für die Modelle / valid for all models PA, KA, PCN, PC, CA, CB, CC



PEDAX. SIMPLY STRONG.

BIEGEROLLE // BENDING ROLLER

Modell // model	Größe // size	Art.-Nr. // item no.	Ø D	H	Ø d	Stk. // pc.
Perfekt* Special	32, 42	6010122080044	44	80	22	
		6010138105050	50	105	38	
		6010138105060	60	105	38	
		6010138105070	70	105	38	
		6010138105085	85	105	38	
		6010138105100	100	105	38	
		6010338085120	120	85	38	
		6010338085135	135	85	38	
		6010338085160	160	85	38	
		6010338085180	180	85	38	
		6010338085200	200	85	38	
		6010338085240	240	85	38	
		6010338085260	260	85	38	
		6010338085300	300	85	38	
		6010338085400	400	85	38	
		6010338085500	500	85	38	
Modell // model	Größe // size	Art.-Nr. // item no.	Ø D	H	Ø d	Stk. // pc.
Perfekt* Special	50, 55, 60	6010128080044	44	80	28	
		6010150125060	60	125	50	
		6010250125070	70	125	50	
		6010150125085	85	125	50	
		6010250125100	100	125	50	
		6010350085120	120	85	50	
		6010350085135	135	85	50	
		6010350085160	160	85	50	
		6010350085180	180	85	50	
		6010350085200	200	85	50	
		6010350085240	240	85	50	
		6010350085260	260	85	50	
		6010350085300	300	85	50	
		6010350085400	400	85	50	
		6010350085500	500	85	50	
		6010350085580	580	85	50	
		6010350085725	725	85	50	



* gültig für die Modelle / valid for all models
PA, KA, PCN, PC, CA, CB, CC

andere Rollendurchmesser auf Anfrage lieferbar
other roll diameters on inquiry deliverable

STANDARD BIEGEWERKZEUG GEHÖRT ZUM LIEFERUMFANG DER MASCHINE // STANDARD BENDING TOOL IS PART OF THE DELIVERY OF THE MACHINE

Modell // model	Größe // size	Mittel- bolzen // center pin	Biege- bolzen // bending pin	Futter u. Biegebolzen // reducing socket and bending pin	Gegenhalter // counter holder	Biegerolle // bending roller Ø mm										
						44	50	60	70	85	100	135	180	240		
Perfekt	32CCB	1x Ø 38 mm	3x Ø 38 mm	1x Ø 22 mm	1		1	1								
	32CC	1x Ø 38 mm	3x Ø 38 mm	1x Ø 22 mm	1		1	1		1	1	1	1			
	42CC	1x Ø 38 mm	3x Ø 38 mm	1x Ø 22 mm	1	1	1	1		1	1	1	1	1	1	
	50CC, 60CC	1x Ø 50 mm	3x Ø 50 mm	1x Ø 28 mm	1	1			1		1	1	1	1	1	
Special	32S	1x Ø 38 mm	3x Ø 38 mm	1x Ø 22 mm	1		1	1								
	42S	1x Ø 38 mm	3x Ø 38 mm	1x Ø 22 mm	1	1	1	1		1	1	1	1	1	1	
	50S, 60S	1x Ø 50 mm	3x Ø 50 mm	1x Ø 28 mm	1	1			1		1	1	1	1	1	

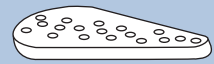
Modell // model	Größe // size	Mittelbolzen // center pin	Biegerolle linkssteigend // bending roller increas- ing on the left Ø 135 mm	Biegerolle rechtssteigend // bending roller increas- ing on the right Ø 135 mm	Biegerolle // bending roller Ø mm			
					68	140	175	200
Permatic	60 N	2x Ø 55 mm	1	1	2	2	2	2

BIEGEWERKZEUGE ZUBEHÖR // BENDING TOOLS - ACCESSORIES

BIEGEFLÜGEL // BENDING WING

Modell // model	Größe // size	Art.-Nr. // item no.		Stk. // pc.
Perfekt* Special	32	350225220100	einschließlich Widerlagerbolzen // inclusive bending pin with collar	
Perfekt* Special	42	362005220100	einschließlich Widerlagerbolzen // inclusive bending pin with collar	
Perfekt* Special	50, 55, 60	37853199521 L	einschließlich Widerlagerbolzen // inclusive bending pin with collar	

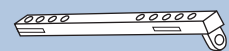
* gültig für die Modelle // valid for all models PA, KA, PCN, PC, CA, CB, CC



GEGENHALTERLEISTE // COUNTER HOLDER RAIL

Modell // model	Größe // size	Art.-Nr. // item no.		Stk. // pc.
Perfekt* Special	32, 42	350221200300 L		
Perfekt* Special	50, 55, 60	378631200100		

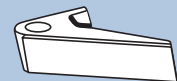
* gültig für die Modelle // valid for all models PCN, PC, CA, CB, CC



GEGENHALTER // COUNTER HOLDER

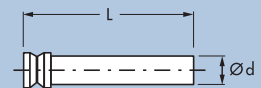
Modell // model	Größe // size	Art.-Nr. // item no.		Stk. // pc.
Perfekt* Special	32	363035120100 L		
Perfekt* Special	42	362025120100 M		
Perfekt* Special	50, 55, 60	378535120100 L		

* gültig für die Modelle // valid for all models PCN, PC, CA, CB, CC



KONTAKTSTIFT // CONTACT PIN

Modell // model	Größe // size	Art.-Nr. // item no.	Bezeichnung // description	L	Ø d	Stk. // pc.
Special	32, 42, 50, 55, 60	363031140203	Kontaktstift // contact pin 180°	60	8	
		363031140202	Kontaktstift // contact pin 90°	48	8	
		363031140201	Kontaktstift // contact pin 45°	36	8	



SICHERHEITSFUSSSTASTER MIT NOT-AUS // SAFETY FOOT PEDAL

Modell // model	Modell // model	Art.-Nr. // item no.	Bezeichnung // description	Stk. // pc.
Perfekt* Special	32, 42, 50, 55, 60	491033590100	mit 3 m Kabel // with electrical cable 3 m	
		781050428005	ohne Kabel // without electrical cable	

* gültig für die Modelle // valid for all models PA, KA, PCN, PC, CA, CB, CC



PEDAX. SIMPLY STRONG.

STEUERUNGEN FÜR PERFEKT BIEGEMASCHINEN // CONTROLS FOR PERFECT - BENDING MACHINES

Modell // model	Größe // size	Art.-Nr. // item no.	Stk. // pc.
Perfekt	32, 42, 50, 55, 60	780706703630	

UMBAUSATZ VON CB AUF CC // CONVERSION KIT FROM CB ON CC

Modell // model	Größe // size	Art.-Nr. // item no.	Stk. // pc.
Perfekt	32, 42, 50, 55, 60	378653500000	

UMBAUSATZ VON PCN/CA AUF CC // CONVERSION KIT FROM PCN / CA ON CC

Modell // model	Größe // size	Art.-Nr. // item no.	Stk. // pc.
Perfekt	32, 42, 50, 55, 60	378643500000	

Modell // model	Größe // size	Art.-Nr. // item no.	Stk. // pc.
Perfekt	32, 42, 50, 55, 60	780300336000	



CC Bedienteil // CC - Control Unit



PC Bedienteil // PC - Control Unit

SONDERVORRICHTUNGEN // SPECIAL DEVICES

Betonstahl 850 N/mm ² // Reinforcing steel up to 850 N/mm ²	ø mm	5-10	12	14	16
Kleinsten Innendurchmesser bei Ringen und Spiralen // Min. inside diameter off spirals/rings	ø mm	150	180	200	250
Größten Innendurchmesser bei Ringen und Spiralen // Max. inside diameter off spirals/rings		unbegrenzt / unlimited			



Modell // model	Größe // size	Art.-Nr. // item no.	Stk. // pc.
Perfekt* Special	32	373035100000	
Perfekt* Special	42	373035100000	
Perfekt* Special	50, 55, 60	374015100000	

* gültig für die Modelle // valid for all models PA, KA, PCN, PC, CA, CB, CC



Sondervorrichtung zum Biegen von Ringen, Rundspiralen und großen Bögen
// Special device for bending round spirals, rings and large radii

	Perfekt Special 32	Perfekt Special 42	Perfekt Special 50,55,60	
Betonstahl 850 N/mm ² // Reinforcing steel up to 850 N/mm ²	ø mm	25	32	40
Kleinsten Innendurchmesser bei Ringen und Spiralen // Min. inside diameter off spirals/rings	ø mm	700	700	1000
Größten Innendurchmesser bei Ringen und Spiralen // Max. inside diameter off spirals/rings in mm		unbegrenzt // unlimited		



Modell // model	Größe // size	Art.-Nr. // item no.	Stk. // pc.
Perfekt* Special	32	362005190000	
Perfekt* Special	42	362005190000	
Perfekt* Special	50, 55, 60	376005190000	

* gültig für die Modelle / valid for all models PA, KA, PCN, PC, CA, CB, CC



Sondervorrichtung zum Biegen von Ringen und großen Bögen mit Endhaken
// Special device for bending large radii and endhooks

BIEGEWERKZEUGE FÜR AUTOMATISCHE BIEGEMASCHINE B-MASTER // BENDING TOOLS FOR AUTOMATIC BENDING MACHINE B-MASTER

BIEGEHERZEN SYMMETRISCH // BENDING HEART SYMMETRIC

Modell // model	Art.-Nr. // item no.	Größe // size		Stk. // pc.
B-Master	050855301072	72	2x 160° Ø 8 - 16 mm	
	050855301120	120	2x 160° Ø 18 - 25 mm	
	050855301200	200	2x 90° Ø 28 - 32 mm	
	050855410040	40	2x 160° Ø 8 - 16 mm	
	050855410044	44	2x 160° Ø 8 - 16 mm	
	050855410060	60	2x 160° Ø 8 - 16 mm	
	050855411084	84	2x 160° Ø 8 - 16 mm	
	050855410100	100	2x 160° Ø 8 - 16 mm	
	050855410125	125	2x 160° Ø 18 - 25 mm	
	050855410140	140	2x 160° Ø 18 - 25 mm	
	050855410160	160	2x 160° Ø 20 - 32 mm	
	050855410175	175	2x 160° Ø 18 - 25 mm	
	050855300250	250	2x 90° Ø 28 - 32 mm	
	050855412900	290	2x 90° Ø 12 - 20 mm	

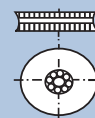
BIEGEHERZEN UNSYMMETRISCH // BENDING HEART ASYMMETRIC

Modell // model	Art.-Nr. // item no.	Größe // size		Stk. // pc.
B-Master	050855410050	50	1x 90° Ø 16 - 20 mm	
			1x 180°	
	050855300060	60	1x 90° Ø 8 - 16 mm	
			1x 180°	
	050855300072	72	1x 90° Ø 8 - 16 mm	
			1x 180°	
	050855300080	80	1x 90° Ø 8 - 16 mm	
			1x 180°	
	050855300100	100	1x 90° Ø 18 - 25 mm	
			1x 180°	
	050855301250	125	1x 90° Ø 18 - 25 mm	
			1x 180°	

BIEGEWERKZEUGE/ZUBEHÖR FÜR SPIRALBIEGEMASCHINE ROTAX // BENDING TOOLS - ACCESSORIES FOR SPIRAL BENDING MACHINE ROTAX

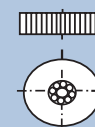
ANTRIEBSROLLE MIT NUT // DRIVE ROLLER WITH GROOVE

Modell // model	Größe // size	Art.-Nr. // item no.		Stk. // pc.
Rotax	32 / 40	37390 520 10 00		



ANTRIEBSROLLE OHNE NUT, GLATT // DRIVE ROLLER WITHOUT GROOVE, GLAT

Modell // model	Größe // size	Art.-Nr. // item no.		Stk. // pc.
Rotax	32 / 40	37390 520 10 01-1		

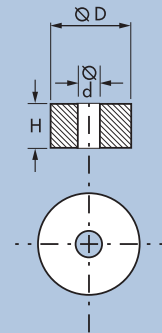


PEDAX. SIMPLY STRONG.

BIEGEWERKZEUGE FÜR DOPPELBIEGEANLAGE PERMATIC // BENDING TOOLS FOR DOUBLE BENDING MACHINE PERMATIC

BIEGEROLLE // BENDING ROLLER

Modell // model	Größe // size	Art.-Nr. // item no.	Ø D	H	Ø d	Stk. // pc.
Permatic	42 N, 60 N	6010255140068	68	140	55	
		6010255140070	70	140	55	
		6010255140072	72	140	55	
		6010255140080	80	140	55	
		6010255140090	90	140	55	
		6010255140100	100	140	55	
		6010255140110	110	140	55	
		6010255140115	115	140	55	
		6010255140120	120	140	55	
		6010255140125	125	140	55	
		6010255140140	140	140	55	
		6010255140150	150	140	55	
		6010255140160	160	140	55	
		6010255140175	175	140	55	
		6010255140180	180	140	55	
		6010255140200	200	140	55	
		6010255140225	225	140	55	
		6010255085240 *	240	85	55	
		6010255085280 *	280	85	55	
		6010255085300 *	300	85	55	
		6010255085360 *	360	85	55	
		6010255085400 *	400	85	55	
		6010255085465 *	465	85	55	
		6010255085485 *	485	85	55	
		6010255085500 *	500	85	55	



* Biegeflügel notwendig
// bending wing necessary

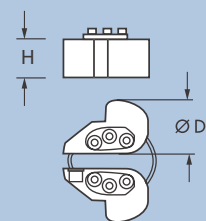
BIEGEFLÜGEL // BENDING WINGS

Modell // model	Größe // size	Art.-Nr. // item no.	Set
Permatic	42 N, 60 N	379355220000	stationäre Maschine (s) // stationary machine (s)
		379365220000	verfahrbare Maschine (m) // movable machine (m)



BIEGEHERZEN EINSCHLIESSLICH KUPPLUNGSTELLER, DIE IM OPTIONSPAKET ENTHALTEN SIND // BENDING HEART INCLUDING CLUTCH PLATES IN THE OPTION PACKAGE

Modell // model	Größe // size	Art.-Nr. // item no.	Ø D	H	s	m	Set
Permatic	60 N	379355701000	72	87	s		
		379365701000	72	87	m		
		379355702000	120	87	s		
		379365702000	120	87	m		
		379355703000	200	87	s		
		379365703000	200	87	m		
		379355712000	50	87	s		
		379365712000	50	87	m		
		379355711000	80	87	s		
		379365711000	80	87	m		
		379355713000	100	87	s		
		379365713000	100	87	m		
		379355714000	140	87	s		
		379365714000	140	87	m		
		379355715000	160	87	s		
		379365715000	160	87	m		
		379355716000	180	87	s		
		379365716000	180	87	m		



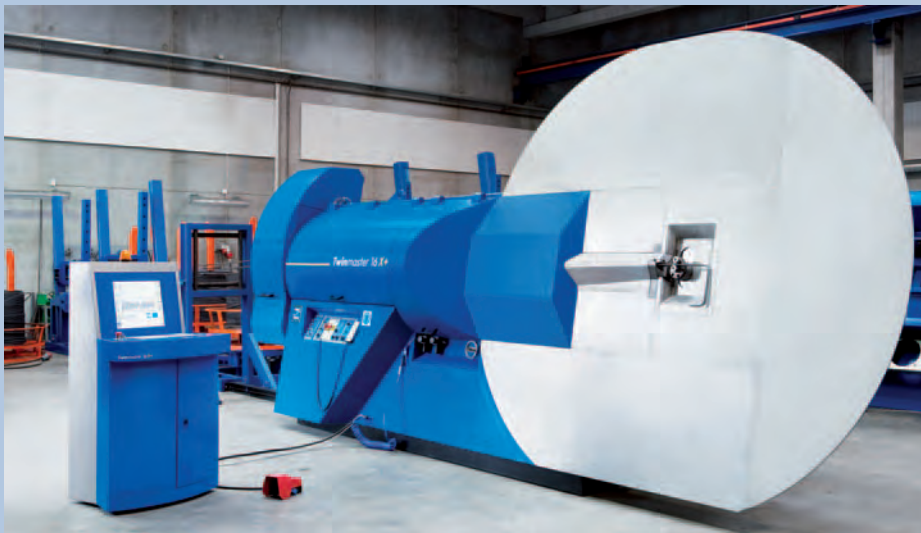
MITNEHMERROLLE GEZAHNT // BENDING ROLLER TOOTHED TURNABLE

Modell // model	Größe // size	Art.-Nr. // item no.	Ø D	s	m	Stk. // pc.
Permatic	42 N, 60 N	379355610300	135			
		379365610300	135			
		379365220200	90			
		379355220200	90			

WERKZEUGE FÜR BÜGELBIEGEAUTOMATEN // TOOLS FOR STIRRUP BENDING MACHINES



Twinmaster 12 X

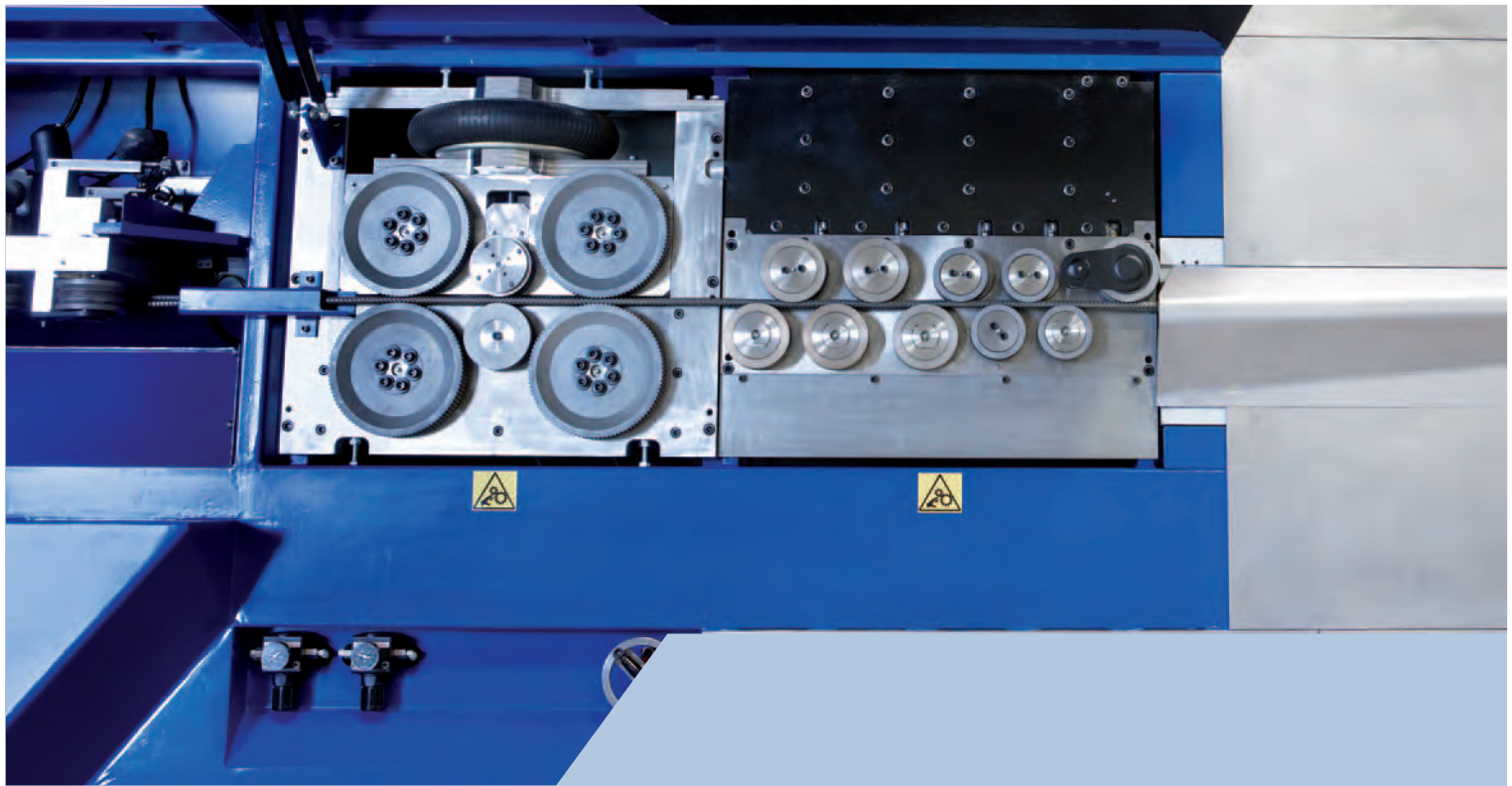


Twinmaster 16 X+



Twinmaster 8 S

PEDAX. SIMPLY STRONG.



ANTRIEBSRÄDER // FEEDING WHEELS

Maschine // machine	Modell // model	Art.-Nr. // item no.	Stk. pro Vorschub // piece each feeding unit	Stk. // pc.
Unicut 12XV / 14XV	991	63-17977	2	
Unicut 16XV	011	63-18569	2	
Unimatic 12XV	982	63-17977	2	
Unimatic 16XV	953	63-18569	2	
Unimatic 16XV	975	63-18569	2	
Unimatic 18XVS	971	63-18569	2	
Twinmatic 12XV	941	63-17977	2	
Twinmatic 16XV	921	63-17795	2	
Twinmatic 16XV	952 / 964	63-18569	2	
Twinmaster 8S	041	63-24338	1	
Twinmaster 12S/12X/12X+	031 / 031A / 031J	63-22242	3	
Twinmaster 16	018	63-18569	2	
Twinmaster 16 II	021	63-18569	2	
Twinmaster 16S/16X/16X+	051 / 051A / 092	63-22784	4	
Twinmaster 16 III	071	63-24000	1	
		63-23612	1	
		63-23622	1	
		62-23607	1	
		63-22784	2	
		63-23450	1	
		63-23448	1	
		63-23449	1	
		63-23447	1	
Twinmaster 20	081	63-24565	1	
		64-24664	1	
		63-24330	2	
		63-24623	2	
		63-24565	1	
		62-24566	1	
		63-24377	2	
		63-24376	1	
		63-24375	1	
Doppelbieger	101	63-18220	1	
		63-20940	1	

SFRU // SFRU

Maschine // machine	Modell // model	Art.-Nr. // item no.	Bezeichnung // description	Stk. // pc.
Twinmaster 16 II	021	62-21400	Antriebsrad // feeding wheel	
		63-21623	Druckrad // guide wheel	
		63-21622	Gegenhalter Rad // counter wheel	
		63-21405	Endstopper // end stop	

RICHTROLLEN // STRAIGHTENING ROLLERS
OHNE KUGELLAGER // WITHOUT BEARINGS

Maschine // machine	Modell // model	Art.-Nr. // item no.	Stk. pro Richtwerk // piece each straightening unit	Stk. // pc.
Unicut 12XV / 14XV	991 mach. no. 0-8	64-19600	9	
Unicut 12XV / 14XV	991 from mach. no. 9	64-17946	9	
Unicut 16XV	011	64-17402	8	
Unimatic 12V	485 / 890	64-14140	5	
Unimatic 12XV	982	64-19600	9	
Unimatic 16XV	953	64-18674	9	
Unimatic 16XV	975	64-18674	8	
Unimatic 18XVS	971	64-19678	7	
Twinmatic 12XV	941	64-17946	8	
		64-17941	2	
Twinmatic 12XV	921	64-17402	8	
Twinmaster 8S	041	63-23799	5	
		64-22637	4	
		64-22647	2	
Twinmaster 12S / 12X+	031 / 031A	64-17946	5	
Twinmaster 12S / 12X+	031 / 031A	64-22101	4	
		64-22102	2	
Twinmaster 12 X	031 J	64-22101	4	
		64-22102	2	
Twinmaster 16 / 16 II / 16XV	018 / 021 / 952 / 964	64-17402	8	
		64-17401	2	
Twinmaster 16S / 16X / 16X+	051 / 051A / 092	64-17402	5	
		63-22828	4	
		64-17401	2	
Twinmaster 16 III	071	65-17402	8	
		63-23921	5	
		63-23916	4	
		63-23557	4	
		63-23923	2	
Twinmaster 20	081	63-24480	8	
		63-24484	2	
		63-24736	12	
		63-24739	2	
Unimatic M 12V / M 16XV	901 / 912 / 912A	64-17073	5	

MESSROLLEN UND GEGENHALTERROLLEN // MEASURING ROLLER AND COUNTER ROLLER

Maschine // machine	Modell // model	Art.-Nr. // item no.	M = Messrollen // Measuring roller C = Gegenhalterrollen // Counter roller	Stk. // pc.
Unicut 12XV / 14XV	991 mach. no. 0-15	63-20546	M	
		63-17320	C	
	991 from mach. no. 16	63-22250	M	
		63-22252	C	
Unicut 16XV	011	63-20546	M	
		63-17320	C	
Unimatic 12XV	982 mach. no. 0-7	63-20546	M	
		63-17320	C	
	982 from mach. no. 8	63-22250	M	
		63-22252	C	
Unimatic 16XV	953	63-20546	M	
		63-17320	C	
Unimatic 16XV	975	63-20546	M	
		63-17320	C	
Unimatic 18XVS	971	63-20546	M	
		63-17320	C	
Twinmatic 12XV	941 mach. no. 0-57	63-20546	M	
		63-17320	C	
	941 from mach. no. 58	63-22250	M	
		63-22252	C	

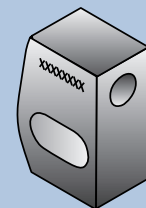
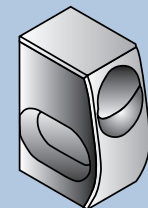
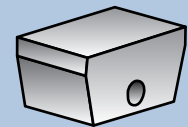
PEDAX. SIMPLY STRONG.

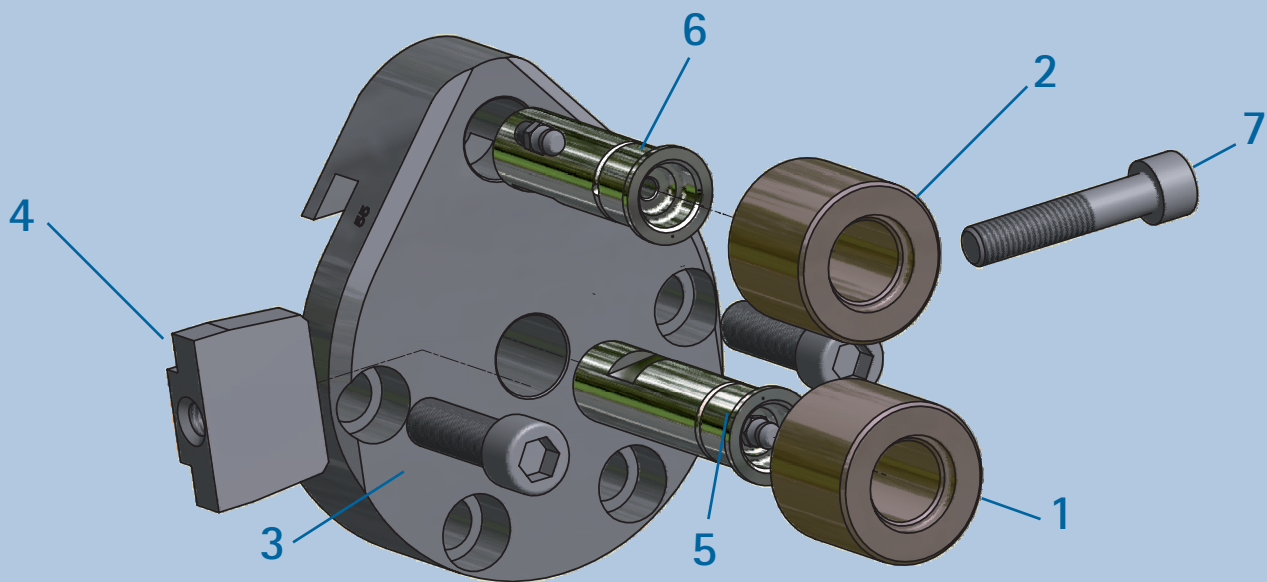
MESSROLLEN UND GEGENHALTERROLLEN // MEASURING ROLLER AND COUNTER ROLLER

Maschine // machine	Modell // model	Art.-Nr. // item no.	M = Messrollen // Measuring roller C = Gegenhalterrollen // Counter roller	Stk. // pc.
Twinmatic 16XV	921	63-20546	M	
		63-17320	C	
Twinmatic 16XV	952 / 964	63-20546	C	
		63-17320	M	
Twinmaster 8 S	041	63-25163	C	
Twinmaster 12S / 12X / 12X+	031 / 031A / 031J	63-20546	M	
Twinmaster 16 / 16 II	018 / 021	63-20546	M	
		63-17320	M	
Twinmaster 16S / 16X / 16X+	051 / 051A / 092	63-22786	C	
		63-17320	M	
Twinmaster 16 III	071	63-22786	C	
		63-17320	M	
Twinmaster 20	081	63-24776	C	
		63-24775	M	

MESSER // BLADES

Maschine // machine	Modell // model	Art.-Nr. // item no.	S = Standard Messer // S = standard blade H = Lochmesser // H = hollow blade	Stk. // pc.
Unicut 12XV / 14XV	991	64-19827	S	
		64-19826	H	
Unicut 16XV	011	64-19827	S	
		64-20680	H	
Unimatic 12XV / Twinmatic 12 XV	982 / 941	64-18060	S 2x	
Unimatic 12V	485 / 890	64-16337	S	
		64-14665	Spezialmesser // special blade	
Unimatic 18XVS	971	64-19827	S 2x	
Twinmatic 16XV	952 / 964	64-17355	S 2x	
		64-17355-2	Spezialmesser // special blade	
Twinmatic 16XV	921 mach. no. 1-13	64-16616	S 2x	
	921 from mach. no. 14	64-17355	S 2x	
Twinmaster 8S	041	64-24016	S	
		64-24017	H Ø 4 mm	
		64-24018	H Ø 6 mm	
		64-24019	H Ø 8 mm	
Twinmaster 12S / 12X / 12X+	031 / 031J / 031A	64-22954 to 061	S	
		64-22988 from 062	S	
		64-22369	H Ø 8/10 mm // double	
		64-22371	H Ø: 5/6 mm // double	
		64-22661	2x Ø 8 mm	
		64-22367	H Ø: 12 mm	
Twinmaster 16 / 16 II	018 / 021	64-20685-1	S 2x	
		64-22871	S	
		64-22995	H Ø: 6 mm // double	
		64-22900	H Ø: 8 mm // double	
		64-22994	H Ø: 10 mm // double	
		64-22993	H Ø: 12 mm // double	
		64-23213	H Ø: 14 mm	
		64-22872	H Ø: 16 mm	
Twinmaster 16 III	071	64-23515	S	
		64-23960	H Ø: 16 mm	
		64-23961	H Ø: 12 mm // double	
		64-23962	H Ø 10 mm	
		64-25205	H Ø: 10 mm // double	
		64-23963	H Ø: 8 mm // double	
		64-25111	2x Ø 8 mm	
Twinmaster 20	081	64-24194	S 2x	
Unimatic M 12V / M16XV / Unimatic 16XV	901 / 912 / 912A / 953 / 975	64-17117	S 2x	
		64-17117-1	Spezialmesser // special blade	





BIEGEWERKZEUGE // BENDING TOOLS

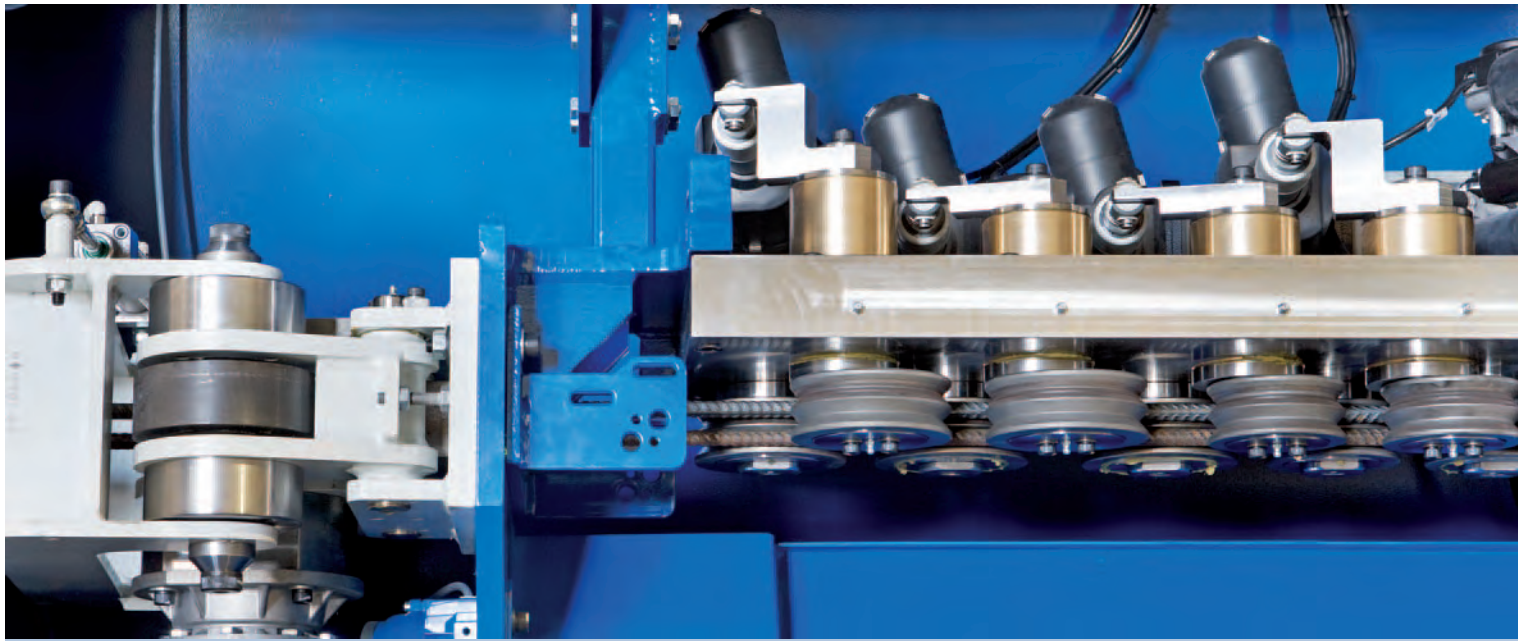
Maschine // machine	Ø Draht // wire	Dorn // mandrel	1 Biegerolle // bending roller	2 Druckrolle // pressure roller	3 Arm // arm	Arm Ø	4 Keil // wedge	5 Biegeachse // bending shaft	6 Druckrollenachse // pressure roller shaft	7 Schraube // screw		
Doppelbieger // double bender	4x											
	8		64-18306-32	64-18306-50	63-22977	55	64-22964	64-22936	64-22934	80-100500221		
	10		64-18306-40	64-18306-40	63-22977	55	64-22964	64-22936	64-22934	80-100500221		
	12		64-18307-48	64-18307-50	63-22963	65	64-22964	64-22938	64-22935	80-100500221		
	14		64-18307-56	64-18307-56	63-22978	75	64-22973	64-22938	64-22935	80-100500221		
	16		64-18307-64	64-18307-64	63-22979	85	64-22974	64-22938	64-22935	80-100500221		
	5x											
	8		64-18306-40	64-18306-45	63-22977	55	64-22964	64-22936	64-22934	80-100500221		
	10		64-18307-50	64-18307-50	63-22963	65	64-22964	64-22938	64-22935	80-100500221		
	12		64-18307-60	64-18307-56	63-22978	75	64-22973	64-22938	64-22935	80-100500221		
	14		64-18307-72	64-18307-56	63-22979	85	64-22974	64-22938	64-22935	80-100500221		
	26		64-18307-84	64-18307-60	63-22980	93	64-22975	64-22938	64-22935	80-100500221		
	6x											
	8		64-18306-48	64-18306-36	63-22977	55	64-22964	64-22936	64-22934	80-100500221		
	10		64-18307-60	64-18307-60	63-22978	75	64-22973	64-22938	64-22935	80-100500221		
	12		64-18307-72	64-18307-64	63-22979	85	64-22974	64-22938	64-22935	80-100500221		
	14		64-18307-84	64-18307-50	63-22979	85	64-22974	64-22938	64-22935	80-100500221		
	16		64-18307-96	64-18307-50	63-22980	93	64-22975	64-22938	64-22935	80-100500221		
	941 / 982 / 031	4x										
		5	74-4495		64-17285-50	63-18026 63-22976	45	64-22972		64-22781	80-100500221	
6		74-4494		64-17285-45	63-18026 63-22976	45	67-22972		64-22781	80-100500221		
8			64-17285-32	64-17285-50	63-22977	55	64-22964	64-22780	64-22781	80-100500221		
10			64-17285-40	64-17284-50	63-22977	55	64-22964	64-22780	64-22781	80-100500221		
12			64-17284-48	64-17284-50	63-22963	65	64-22964	64-22782	64-22783	80-100500221		
5x												
5		74-4494		64-17285-48	63-18026 63-22976	45	64-22972		64-22781	80-100500221		
6			64-17285-32	64-17285-36	63-18026 63-22976	45	64-22792	64-22780	64-22781	80-100500221		
8			64-17285-40	64-17285-40	63-22977	55	64-22964	64-22780	64-22781	80-100500221		
10			64-17284-50	64-17284-50	63-22963	65	64-22964	64-22782	64-22783	80-100500221		
12			64-17284-60	64-17284-56	63-22978	75	64-22973	64-22782	64-22783	80-100500221		
6x												
5			64-17285-32	64-17285-40	63-18026/ 63-22976	45	64-22972	64-22780	64-22781	80-100500221		
6			64-17285-36	64-17285-50	63-22977	55	64-22964	64-22780	64-22781	80-100500221		
8			64-17285-40	64-17285-36	63-22977	55	64-22964	64-22780	64-22781	80-100500221		
10			64-17284-60	64-17284-60	63-22978	75	63-22978	64-22782	64-22783	80-100500221		
12			64-17284-72	64-17284-64	63-22979	85	64-22974	64-22782	64-22783	80-100500221		

PEDAX. SIMPLY STRONG.



BIEGEWERKZEUGE // BENDING TOOLS

Maschine // machine	Ø Draht // wire	Dorn // mandrel	1 Biegerolle // bending roller	2 Druckrolle // pressure roller	3 Arm // arm	Arm Ø	4 Keil // wedge	5 Biegeachse // bending shaft	6 Druckrollenachse // pressure roller shaft	7 Schraube // screw	
921 / 952 964 / 975 018 / 021 051 / 092	4x										
	6	74-4494		64-17285-66	63-22976	45	64-22964		64-22781	80-100500221	
	8		64-17285-32	64-17285-50	63-22977	55	64-22964	64-22780	64-22781	80-100500221	
	10		64-17285-40	64-17285-40	63-22977	55	64-22964	64-22780	64-22781	80-100500221	
	12		64-17284-48	64-17284-50	63-22963	65	64-22964	64-22782	64-22783	80-100500221	
	14		64-17284-56	64-17284-56	63-22978	75	64-22973	64-22782	64-22783	80-100500221	
	16		64-17284-64	64-17284-64	63-22979	85	64-22974	64-22782	64-22783	80-100500221	
	5x										
	6		64-17285-32	64-17285-55	63-22977	55	64-22964	64-22780	64-22781	80-100500221	
	8		64-17285-40	64-17285-45	63-22977	55	64-22964	64-22780	64-22781	80-100500221	
	10		64-17284-50	64-17284-50	63-22963	65	64-22964	64-22782	64-22783	80-100500221	
	12		64-17284-60	64-17284-56	63-22978	75	64-22973	64-22782	64-22783	80-100500221	
	14		64-17284-72	64-17284-60	63-22979	85	64-22974	64-22782	64-22783	80-100500221	
	16		64-17284-84	64-17284-60	63-22980	93	64-22975	64-22782	64-22783	80-100500221	
	6x										
	6		64-17285-36	64-17285-50	63-22977	55	64-22964	64-22780	64-22781	80-100500221	
	8		64-17285-48	64-17285-36	63-22977	55	64-22964	64-22780	64-22781	80-100500221	
	10		64-17284-60	64-17284-60	63-22978	75	64-22973	64-22782	64-22783	80-100500221	
	12		64-17284-72	64-17284-64	63-22979	85	64-22974	64-22782	64-22783	80-100500221	
	14		64-17284-84	64-17284-50	63-22979	85	64-22974	64-22782	64-22783	80-100500221	
	16		64-17284-96	64-17284-50	63-22980	93	64-22975	64-22782	64-22783	80-100500221	



BIEGEWERKZEUGE // BENDING TOOLS

Maschine // machine	Ersatzteil Nr. // part number	Bezeichnung // description	Anzahl pro // unit per	Stk. // pc.
941 / 982 031 / 921 952 / 964 975 / 018 021 / 051 092	63-22976	Biegearm 45 mm // bending arm	1	
	64-22972	Keil 45 mm // wedge	1	
	63-22977	Biegearm // bending arm 55 mm	1	
	64-22964	Keil (55/65) // wedge	1	
	63-22963	Biegearm 65 // bending arm	1	
	64-22964	Keil (55/65) // wedge	1	
	63-22978	Biegearm 75 mm // bending arm	1	
	64-22973	Keil 75 mm // wedge	1	
	63-22979	Biegearm 85 mm // bending arm	1	
	64-22974	Keil 85 mm // wedge	1	
	63-22980	Biegearm 93 mm // bending arm	1	
	64-22975	Keil 93 mm // wedge	1	
	64-22781	Welle D: 20 kurz // shaft	1	
	64-22783	Welle D: 30 kurz // shaft	1	
	64-22780	Welle D: 20 lang // shaft	1	
	64-22782	Welle D: 30 lang // shaft	1	
	64-17285-32	Biegerolle D:32/20 // bending roller	1	
	64-17285-36	Biegerolle D:36/20 // bending roller	1	
	64-17285-40	Biegerolle D:40/20 // bending roller	1	
	64-17285-45	Biegerolle D:35/20 // bending roller	1	
	64-17285-48	Biegerolle D:48/20 // bending roller	1	
	64-17285-50	Biegerolle D:50/20 // bending roller	1	
	64-17285-55	Biegerolle D:55/20 // bending roller	1	
	64-17285-60	Biegerolle D:60/20 // bending roller	1	
	64-17285-66	Biegerolle D:66/20 // bending roller	1	
	64-17285-70	Biegerolle D:70/20 // bending roller	1	
	64-17284-40	Biegerolle D:40/30 // bending roller	1	
	64-17284-48	Biegerolle D:48/30 // bending roller	1	
	64-17284-50	Biegerolle D:50/30 // bending roller	1	
	64-17284-56	Biegerolle D:56/30 // bending roller	1	
	64-17284-60	Biegerolle D:60/30 // bending roller	1	
	64-17284-64	Biegerolle D:64/30 // bending roller	1	
	64-17284-72	Biegerolle D:72/30 // bending roller	1	
	64-17284-84	Biegerolle D:84/30 // bending roller	1	
	64-17284-96	Biegerolle D:96/30 // bending roller	1	
	84-1061	Schmiernippel M6 // grease nipple	2	
	80-120400232	Schraube M12x40 // screw	2	
	80-100500221	Zyl.-Schraube M10x50 // screw	1	

Maschine // machine	Ersatzteil Nr. // part number	Bezeichnung // description	Anzahl pro // unit per	Stk. // pc.
901 / 912	63-22976	Biegearm 45 mm // bending arm	1	
	64-22972	Keil 45 mm // wedge	1	
	63-22977	Biegearm 55 mm // bending arm	1	
	64-22964	Keil (55/65) // wedge	1	
	63-22963	Biegearm 65 // bending arm	1	
	64-22964	Keil (55/65) // wedge	1	
	63-22978	Biegearm 75 mm // bending arm	1	
	64-22973	Keil 75 mm // wedge	1	
	63-22979	Biegearm 85 mm // bending arm	1	
	64-22974	Keil 85 mm // wedge	1	
	63-22980	Biegearm 93 mm // bending arm	1	
	64-22975	Keil 93 mm // wedge	1	
	64-22957	Welle D: 20 // shaft	1	
	64-22960	Welle D: 20 // shaft	1	
	64-22961	Welle D: 20 // shaft	1	
	64-22956	Welle D: 30 // shaft	1	
	64-22959	Welle D: 20 // shaft	1	
	64-22958	Welle D: 30 // shaft	1	
	64-16667-32	Biegerolle D:32/20 // bending roller	1	
	64-16667-36	Biegerolle D:36/20 // bending roller	1	
	64-16667-40	Biegerolle D:40/20 // bending roller	1	
	64-16667-45	Biegerolle D:45/20 // bending roller	1	
	64-16667-48	Biegerolle D:48/20 // bending roller	1	
	64-16667-50	Biegerolle D:50/20 // bending roller	1	
	64-16667-55	Biegerolle D:55/20 // bending roller	1	
	64-16667-60	Biegerolle D:60/20 // bending roller	1	
	64-16667-66	Biegerolle D:66/20 // bending roller	1	
	64-16667-70	Biegerolle D:70/20 // bending roller	1	
	64-16669-48	Biegerolle D:48/30 // bending roller	1	
	64-16669-50	Biegerolle D:50/30 // bending roller	1	
	64-16669-56	Biegerolle D:56/30 // bending roller	1	
	64-16669-60	Biegerolle D:60/30 // bending roller	1	
	64-16669-64	Biegerolle D:64/30 // bending roller	1	
	64-16669-72	Biegerolle D:72/30 // bending roller	1	
	64-16669-84	Biegerolle D:84/30 // bending roller	1	
	64-16669-96	Biegerolle D:96/30 // bending roller	1	
	84-1064	Schmiernippel M12x40 // grease nipple	2	
	80-120400232	Schraube M12x40 // screw	4	
	80-100500221	Zyl.-Schraube M10x50 // screw	1	

PEDAX. SIMPLY STRONG.



BIEGEWERKZEUGE // BENDING TOOLS

Maschine // machine	Ersatzteil Nr. // part number	Bezeichnung // description	Anzahl pro // unit per	Stk. // pc.
485 / 890	64-15015	Fester Biegedorn D: 12 // fixed mandrel	1	
	64-14940	Fester Biegedorn D: 14 // fixed mandrel	1	
	64-18989	Biegedorn D: 14 lang // mandrel	1	
	74-4167	Dorn Zylinder M/Kragen D:20 // mandrel	1	
	74-4168	Dorn Zylinder M/Kragen D:24 // mandrel	1	
	74-4165	Dorn rund M/Kragen D: 20 // mandrel	1	
	74-4166	Dorn rund M/Kragen D: 24 // mandrel	1	
	64-15309	Biegewelle L=50,3 // bending shaft	1	
	64-14535	Biegewelle L=54,3 // bending shaft	1	
	80-100120811	Schraube M10x12 // screw	2	
	80-100400212	Zyl.-Schraube M10x40 // screw	4	
	64-16667-30	Biegerolle D:30/20 // bending roller	1	
	64-16667-32	Biegerolle D:32/20 // bending roller	1	
	64-16667-36	Biegerolle D:36/20 // bending roller	1	
	64-16667-40	Biegerolle D:40/20 // bending roller	1	
	64-16667-45	Biegerolle D:45/20 // bending roller	1	
	64-16667-48	Biegerolle D:48/20 // bending roller	1	
	64-16667-50	Biegerolle D:50/20 // bending roller	1	
	64-16667-55	Biegerolle D:55/20 // bending roller	1	
	64-16667-60	Biegerolle D:60/20 // bending roller	1	
	64-16667-66	Biegerolle D:66/20 // bending roller	1	
	64-16667-70	Biegerolle D:70/20 // bending roller	1	
	64-15308-30	Schmale Biegerolle D: 30 // narrow bending roller	1	
	64-15308-32	Schmale Biegerolle D: 32 // narrow bending roller	1	
	64-15308-36	Schmale Biegerolle D: 36 // narrow bending roller	1	
	64-15308-38	Schmale Biegerolle D: 38 // narrow bending roller	1	
	64-15308-40	Schmale Biegerolle D: 40 // narrow bending roller	1	
	64-15308-45	Schmale Biegerolle D: 45 // narrow bending roller	1	
	64-15308-46	Schmale Biegerolle D: 46 // narrow bending roller	1	
	64-15308-48	Schmale Biegerolle D: 48 // narrow bending roller	1	
	64-15308-50	Schmale Biegerolle D: 50 // narrow bending roller	1	
	64-15308-55	Schmale Biegerolle D: 55 // narrow bending roller	1	
	64-15308-56	Schmale Biegerolle D: 56 // narrow bending roller	1	
	64-15308-60	Schmale Biegerolle D: 60 // narrow bending roller	1	
	64-15308-66	Schmale Biegerolle D: 66 // narrow bending roller	1	
	64-15308-70	Schmale Biegerolle D: 70 // narrow bending roller	1	
	64-15308-80	Schmale Biegerolle D: 80 // narrow bending roller	1	
	64-15310	Biegearm A=45 // bending arm	1	
	64-15311	Biegearm A=55 // bending arm	1	
	64-15312	Biegearm A=65 // bending arm	1	
	84-2182	Schmiernippel 1/8" 90° // grease nipple	2	

Maschine // machine	Ersatzteil Nr. // part number	Bezeichnung // description	Anzahl pro // unit per	Stk. // pc.
DB	63-22976	Biegearm 45 mm // bending arm	1	
	64-22972	Keil 45 mm // wedge	1	
	63-22977	Biegearm 55 mm // wedge	1	
	64-22964	Keil (55/65) // wedge	1	
	63-22963	Biegearm 65 // bending arm	1	
	64-22964	Keil (55/65) // wedge	1	
	63-22978	Biegearm 75 mm // bending arm	1	
	64-22973	Keil // wedge 75 mm	1	
	63-22979	Biegearm 85 mm // bending arm	1	
	64-22974	Keil 85 mm // wedge	1	
	63-22980	Biegearm 93 mm // bending arm	1	
	64-22975	Keil 93 mm // wedge	1	
	64-22934	Welle D: 20 kurz // shaft	1	
	64-22935	Welle D: 30 kurz // shaft	1	
	64-22936	Welle D: 20 lang // shaft	1	
	64-22938	Welle D: 30 lang // shaft	1	
	64-18306-32	Biegerolle D:32/20 // bending roller	1	
	64-18306-36	Biegerolle D:36/20 // bending roller	1	
	64-18306-40	Biegerolle D:40/20 // bending roller	1	
	64-18306-45	Biegerolle D:45/20 // bending roller	1	
	64-18306-48	Biegerolle D:48/20 // bending roller	1	
	64-18306-50	Biegerolle D:50/20 // bending roller	1	
	64-18306-55	Biegerolle D:55/20 // bending roller	1	
	64-18306-60	Biegerolle D:60/20 // bending roller	1	
	64-18306-66	Biegerolle D:66/20 // bending roller	1	
	64-18306-70	Biegerolle D:70/20 // bending roller	1	
	64-18307-48	Biegerolle D:48/30 // bending roller	1	
	64-18307-50	Biegerolle D:50/30 // bending roller	1	
	64-18307-56	Biegerolle D:56/30 // bending roller	1	
	64-18307-60	Biegerolle D:60/30 // bending roller	1	
	64-18307-64	Biegerolle D:64/30 // bending roller	1	
	64-18307-72	Biegerolle D:72/30 // bending roller	1	
	64-18307-84	Biegerolle D:84/30 // bending roller	1	
	64-18307-96	Biegerolle D:96/30 // bending roller	1	
	84-1061	Schmiernippel M6 // grease nipple	2	
	80-120400232	Schraube M12x40 // screw	4	
	80-100500221	Schraube Zyl. Kopf M10x50 // screw	1	

NOCH FRAGEN? // ANY QUESTIONS?

ALS PEDAX-KUNDE KÖNNEN SIE STETS AUF UNSEREN KOMPETENTEN KUNDENDIENST ZÄHLEN. // AS A PEDAX CUSTOMER YOU CAN COUNT ON OUR COMPETENT SERVICE DEPARTMENT ASSISTING YOU IN EVERY POSSIBLE WAY.

Kundennähe und –service schreiben wir bei PEDAX groß – und das ganz besonders in Kvistgaard (Dänemark) und in Bitburg, wo sich unsere größten Kundendienstzentren befinden. Hier koordinieren wir den Kundendienst so, dass wir Ihnen unsere erfahrenen und technisch versierten Servicetechniker jederzeit zur Verfügung stellen können.

Also: Nutzen Sie den PEDAX-Fachservice, wenn es um Fragen rund um unsere Werkzeuge und Ersatzteile geht!

Am Telefon bieten wir Ihnen kostenlosen Service, eine praxisgerechte Beratung sowie schnelle Ersatzteilfindung.

// Customer orientation and service are top priorities at PEDAX – especially in Kvistgaard (Denmark) and in Bitburg, where our largest customer service centres are located. Here, we coordinate the customer service in such a way that we can place our experienced and technically accomplished service technicians at your disposal at all times.

Therefore: use the PEDAX professional service when it's about our tools and spare parts!

We offer free service, practical advice and fast identification of spare parts by telephone.

Deutschland // Germany

PEDAX GmbH
Industriestraße 10 A
D-54634 Bitburg
Phone: +49 6561 9667-0
Fax: +49 6561 9667-92
service@pedax.de

Dänemark // Denmark

PEDAX A/S
Hejreskovvej 8
DK-3490 Kvistgaard
Phone: +45 4912 7912
Fax: +45 4912 7916
service@pedax.com

Australien/Neuseeland // Australia/New Zealand

Precision Metal Group
30 Boola Avenue
Yennora, NSW
Australia 2161
Jason Elias
Phone: +61 417 444 417
jason@precisionmetalgroup.com
Niels Sondorp (Technical support)
niels@precisionmetalgroup.com

Dubai

PEDAX A/S
P.O. Box 32336
Dubai U.A.E.
Phone: +9714 2272 760 / +9714 3415 000
Fax: +9714 2272 764 / +9714 3410 066
Cell: +97150 4503 6 90
hd@pedax.com

USA

Schlatter North America
4640 Colt Road
P.O. Box 5545
Rockford IL 61109
Phone: +1 8158 7494 71
Fax: +1 8158 7485 85
Cell: +1 4046 6103 90
nd@pedax.com

Indien // India

Dsquare Tech Impex PVT. LTD.
Survey No. 81/4B
Near Agarwal Godown
NDA Road, Shivane
PUNE – 411023
Maharashtra
Phone: +91-20 647 01004
Fax: +91-98929 86702
info@dsqtech.com

Argentinien/Brasilien/Chile // Argentina/Brasil/Chile

PEDAX SRL
La Paz 726
2000 Rosario Argentina
Pablo Donnet
Phone: +54 0341 470 4941
Cell: +54 9 341 2020417
pd@pedax.com



PEDAX GmbH

Industriestraße 10 A
54634 Bitburg / Germany

Phone: +49 6561 9667-0
Fax: +49 6561 9667-92

sales@pedax.de
www.pedax.de

PEDAX A/S

Hejreskovvej 8
3490 Kvistgaard / Denmark

Phone: +45 4912 7912
Fax: +45 4912 7911

sales@pedax.com
www.pedax.com