

SUPPORT DE TRANSFORMATEUR



Le SUPPORT DE TRANSFORMATEUR AMC - MECANOCAUCHO® combine un ressort et un amortisseur de SUPPORT DE TRANSFORMATEUR dans une seule unité compacte. Ce support est particulièrement intéressant pour les transformateurs où une isolation est nécessaire.

L'architecture interne de l'ensemble se compose d'une pièce en caoutchouc collée aux deux pièces en métal.

CARACTÉRISTIQUES TECHNIQUES

Le SUPPORT DE TRANSFORMATEUR AMC - MECANOCAUCHO® incorpore un caoutchouc naturel résistant dont les propriétés de vieillissement ont été spécifiquement conçues. Les pièces en métal ont un traitement anticorrosion adapté aux applications en extérieur.

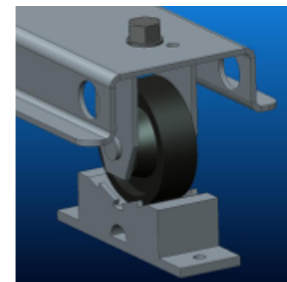
La capacité de charge affichée sur le catalogue sont les valeurs statiques maximales qui permettent de supporter des surcharges dynamiques occasionnelles.

APPLICATIONS

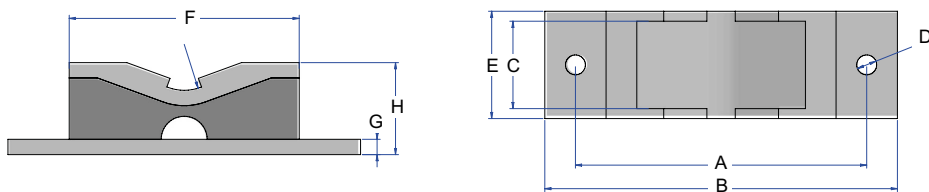
Les supports AMC-MECANOCAUCHO® ont été conçus au départ comme des supports de transformateurs.

La forme de la plaque de métal supérieure permet de loger la roue du transformateur.

Cette caractéristique permet une installation facile sans système de serrage supplémentaire.



DESIGNS



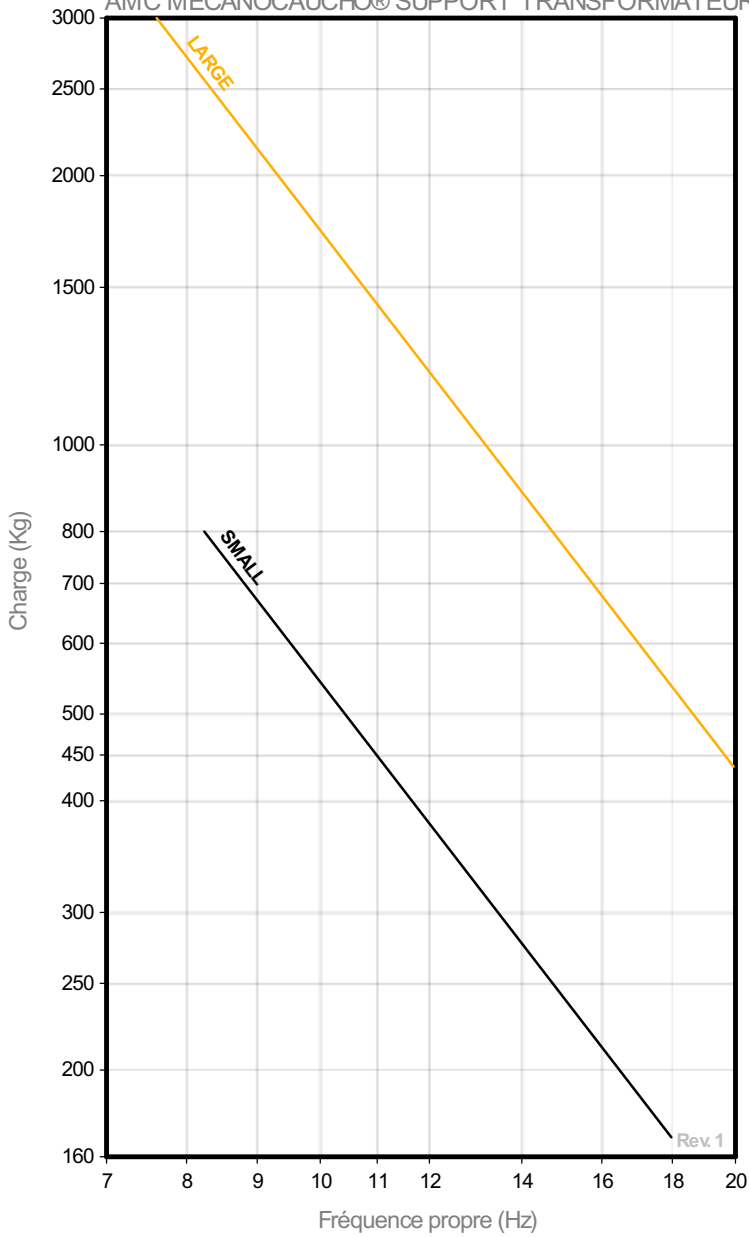
DIMENSIONS

Type	A (mm)	B (mm)	C (mm)	D (mm)	E (mm)	F (mm)	G (mm)	H (mm)	R (mm)	Poids (gr)	Charge max. (kg)	Code
Petit	190	230	57	13	70	150	10	60	30	2481	800	148301
Grand	290	328	88	13	100	250	10	70	30	5835	3000	148311

Propriétés élastiques

COURBE DE FRÉQUENCE PROPRE

AMC MECANOCAUCHO® SUPPORT TRANSFORMATEUR



COURBE DE CHARGE FLÈCHE

AMC MECANOCAUCHO® SUPPORT TRANSFORMATEUR

