

PSEX...

Zone 1

Zone 2

Ex d IIC Gb Exe IIC Gb Ex tb IIC Db II2GD

-40°C

Zone 21

Zone 22

T6 T85°C

IP66

+100°C

PRESSACAVI PER CAVO NON ARMATO

L'anello di tenuta blocca il cavo sul diametro esterno. L'aggiunta del filetto femmina nella testina permette l'accoppiamento del pressacavo a terminale di tubo flessibile

CABLE GLAND FOR UNARMoured CABLE

The sealing ring seals and block cable on the outer sheath. The addition of female thread on the cap allows the cable gland to be coupled to a conduit attachment.



EN 60079-0-2012/A11-2013 **EN 60079-1-2007** **EN 60079-7-2007** **EN 60079-31-2014**

Caratteristiche: Pressacavi per interno con presenza elevata di umidità, polvere ed olii o per esterno a pioggia battente o getto di manichetta. Particolarmente adatto per allacciamento motori, per connessioni a parti in movimento e/o sottoposte a forti vibrazioni.

Features: Cable gland for indoor high humidity, dusts and oils and/or outdoor rain exposed. Suitable for motor-connection and for the electric connection of moving and/or vibratine apparatus.

Materiali: Ottone - ottone nichelato - acciaio inox 304/316

Materials: Brass - Brass Nickel Plated - Stainless Steel 304/316

Componenti:

- 1 testina stringicavo con filetto femmina adatto a ricevere terminale maschio di una guaina flessibile portacavi
- 2 anello premigommino - 3 gommino di tenuta Exd e stagna
- 4 corpo filettato per accoppiamento all'imbocco dell'apparecchiatura.

Components:

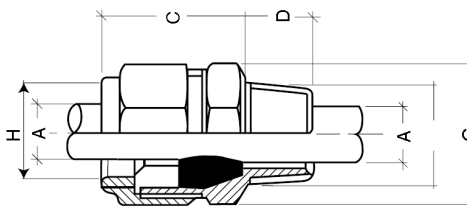
- 1 gland nut suitable for threaded connection to the male end fitting of W/P flexible coupling - 2 skid washer
- 3 W/P and Exd seal - 4 gland body

Filettature disponibili:

- ISO 7/1 (UNI6125 GK) - UNI 338 (ISO 228)
- PG DIN 40430 - NPT ANSI/ASME B1.20.1
- BSPP e BSPT (BS2779) (BS21)
- ISO METRIC (ISO261-ISO262-ISO965) (BS3643) passo 1,5 o passo 2

FLEXIBLE COUPLING

N.B: A RICHIESTA DISPONIBILE LA VERSIONE PER CAVO ARMATO
N.B: ON REQUEST AVAILABLE FOR ARMoured CABLE



TIPO TYPE	GRANDEZZA SIZE	FILETTATURA THREAD		DIMENSIONI CAVO CABLE DIMENSION		H FILETTATURA FEMMINA THREAD FEMALE	Ø G CHIAVE PRESSACAVO ACROSS FLATS	Ø D LUNG. FILETTO THREAD LENGHT	Ø C + D LUNG. PRESSACAVO GLAND LENGHT
				Ø A ESTERNE OVERALL [Ø min. mm] [Ø max. mm]					
PSEX	1	M16	PG7 PG9 PG11	4 7	7 9,5	1/2" Or M20	27	17/14	56
PSEX	1	M20 or M25	1/2" Or 3/4" PG13,5 PG16	4 7 9	7 9,5 12	1/2" Or M20	27	17/14	56
PSEX	2	M20		9 12	12 14,5	3/4"	32	17/14	56
PSEX	2	M25	3/4" PG21	9 12 14	12 14,5 17	3/4"	32	17/14	56
PSEX	3R	M32	1" PG29	14 17 20	17 20 23	1"	38	23/18	64
PSEX	3	M32	1" PG29	14 17 20	17 20 23	1"	40	23/18	64
PSEX	4	M40	1 1/4"	20 23 26	23 26 29	1" 1/4	45	23/18	64
PSEX	5	M50	1 1/2" PG36	20 23 26 29 32	23 26 29 32 35,5	1" 1/2	58	23/19	64
PSEX	6	M63	2" PG42	32 36 39 44	35,5 39 42 47	2"	68	26/21	64
PSEX	7	M75	2 1/2"	44 50 52	47 52 55	2" 1/2	82	28/25	66
PSEX	8	M85	3"	52 57	57 61	3"	100		69
PSEX	8A	M85	3"	61 65	65 68	3"	100		69
PSEX	10	M100	4"	68 74	73 78	4"	-		

