

AQUATO[®]
umwelttechnologien

&



DEUTSCHE
DEWATEC



ZUBEHÖRKATALOG 2013

Alles für die Helden vom Einbau!

AQUATO® & DEUTSCHE-DEWATEC

Was verbindet diese Unternehmen?

Zum Jahresbeginn hat der AQUATO® Umwelttechnologien GmbH Geschäftsführer Eckhard G. Bischoff aus Teilen der Huber DeWaTec GmbH die DEUTSCHE DEWATEC GMBH gegründet.

Ein Zugewinn für Sie! Gebündelte Erfahrungen und ein umfangreicheres Ersatzteilsortiment erwarten Sie. Diesen Bereich haben wir für Sie bei AQUATO® zusammengelegt. Schauen Sie selbst ...

Kaufen Sie schnell und zuverlässig!
Ganz ohne Mindestbestellwert!

Achtung wichtige Änderung !!!
Bei den Verkaufspreisen handelt es sich um Listenpreise, welche selbstverständlich rabattfähig sind.

fon

+ 49(0)52 21 | 10 21 9-0

fax

+ 49(0)52 21 | 10 21 9-20

email

info@aquato.de

web

www.aquato-shop.de



INHALTSVERZEICHNIS

TAUCHMOTORPUMPEN ■	Seite 4 – 9
TAUCHMOTORBELÜFTER ■	Seite 9 – 10
TAUCHMOTORPUMPEN & BELÜFTERZUBEHÖR ■	Seite 11
BELÜFTUNGSTECHNIK ■	Seite 12 – 29
STEUERUNGSTECHNIK ■	Seite 30 – 35
WANDSCHRÄNKE & FREILUFTSÄULEN ■	Seite 36 – 37
ELEKTROARTIKEL ■	Seite 38 – 45
ELEKTROZUBEHÖR ■	Seite 46
WARTUNG ■	Seite 47 – 52
BEFESTIGUNGSMATERIAL ■	Seite 53 – 59
ZUBEHÖR ■	Seite 60
SCHLÄUCHE ■	Seite 61
SCHLAUCHTÜLLEN ■	Seite 62 – 63
SCHUTZAUSRÜSTUNG ■	Seite 64 – 65
BEHÄLTERZUBEHÖR ■	Seite 66
A – Z STICHWORTVERZEICHNIS ■	Seite 67 – 69
BESTELLSCHEIN ■	Seite 70

JUNG TAUCHMOTORPUMPEN



OXYLIFT 2

OHNE SCHWIMMERSCHALTER

- Ohne Kabel
- 230 V / Nennstrom 1,3 A

Art. Nr.: 100142 **179,00** EURO

- Mit 0,45 m Kabel
- 230 V / Nennstrom 1,3 A

Art. Nr.: 100147 **186,00** EURO

- Mit 1,5 m Kabel
- 230 V / Nennstrom 1,3 A

Art. Nr.: 100137 **189,00** EURO

- Mit 4 m Kabel
- 230 V / Nennstrom 1,3 A

Art. Nr.: 100139 **199,00** EURO

- Mit 10 m Kabel
- 230 V / Nennstrom 1,3 A

Art. Nr.: 100138 **209,00** EURO

- Mit 20 m Kabel
- 230 V / Nennstrom 1,3 A

Art. Nr.: 100136 **222,00** EURO



JUNG TAUCHMOTORPUMPEN



OXYLIFT 2S MIT SCHWIMMERSCHALTER

- Ohne Kabel
- 230 V / Nennstrom 1,3 A

Art. Nr.: 100141.....**199,00** EURO

- Mit 0,45 m Kabel
- 230 V / Nennstrom 1,3 A

Art. Nr.: 100148.....**207,00** EURO

- Mit 1,5 m Kabel
- 230 V / Nennstrom 1,3 A

Art. Nr.: 100140.....**209,00** EURO

- Mit 4 m Kabel
- 230 V / Nennstrom 1,3 A

Art. Nr.: 100145.....**219,00** EURO

- Mit 10 m Kabel
- 230 V / Nennstrom 1,3 A

Art. Nr.: 100144.....**229,00** EURO

- Mit 20 m Kabel
- 230 V / Nennstrom 1,3 A

Art. Nr.: 100146.....**242,00** EURO





DAB TAUCHMOTORPUMPEN



NOVA 180 M - NA

NOVA 180 M - NA

- Ohne Schwimmerschalter
- Mit 10 m Anschlusskabel
- 230 V / max 0,19 KW

Art. Nr.: 100124 **169,00** EURO

NOVA 180 M - A

- Mit Schwimmerschalter
- Mit 5 m Anschlusskabel
- 230 V / max 0,19 KW

Art. Nr.: 100123 **159,00** EURO

NOVA 200 M - NA

- Ohne Schwimmerschalter
- Mit 10 m Anschlusskabel
- 230 V / max 0,35 KW

Art. Nr.: 100125 **219,00** EURO

NOVA 300 M - A

- Mit Schwimmerschalter
- Mit 5 m Anschlusskabel
- 230 V / max 0,35 KW

Art. Nr.: 100127 **220,00** EURO



NOVA 300 M - A

DAB TAUCHMOTORPUMPEN



NOVA 600 M - NA

- Ohne Schwimmerschalter
- Mit 10 m Anschlusskabel
- 230 V / max 0,8 KW

Art. Nr.: 100130 **359,00** EURO

NOVA 600 M - A

- Mit Schwimmerschalter
- Mit 5 m Anschlusskabel
- 230 V / max 0,8 KW

Art. Nr.: 100128 **348,00** EURO



NOVA 600 M - A

VERTY NOVA 200 M - A

- Mit integriertem Schwimmerschalter
- Betrieb automatisch / manuell möglich
- Flach absaugend bis 2 mm
- Mit 10 m Anschlusskabel
- 230 V / max. 0,28 KW

Art. Nr.: 100121 **199,00** EURO

VERTY NOVA 400 M - A

- Mit integriertem Schwimmerschalter
- Betrieb automatisch / manuell möglich
- Mit 10 m Anschlusskabel
- 230 V / max. 0,4 KW

Art. Nr.: 100126 **261,00** EURO



VERTY NOVA 200



DAB TAUCHMOTORPUMPEN



FEKA 600 M - A

FEKA 600 M - NA

- Ohne Schwimmerschalter
- Mit 10 m Anschlusskabel
- 230 V / max 1,0 KW

Art. Nr.: 100131 **339,00** EURO

FEKA 600 M - A

- Mit Schwimmerschalter
- Mit 5 m Anschlusskabel
- 230 V / max 1,0 KW

Art. Nr.: 100129 **329,00** EURO

FEKA VX 750 M - NA

- Ohne Schwimmerschalter
- Mit 10 m Anschlusskabel
- 230 V / max 1,11 KW

Art. Nr.: 100134 **645,00** EURO

FEKA VX 750 M - A

- Mit Schwimmerschalter
- Mit 10 m Anschlusskabel
- 230 V / max 1,11 KW

Art. Nr.: 100133 **680,00** EURO

NOVAQUA

- Ohne Schwimmerschalter
- Mit lösbarem 2 m Anschlusskabel
- 230 V / max 0,21 KW

Art. Nr.: 100122 **184,00** EURO



NOVAQUA



EBARA TAUCHMOTORPUMPE



OPTIMA M - A

- Mit Schwimmerschalter
- Mit 10 m Anschlusskabel
- 230 V / max 0,43 KW

Art. Nr.: 100149 **218,00** EURO



DAB TAUCHMOTORBELÜFTER



NOVAIR 200

- Mit lösbarem 2 m Anschlusskabel
- 230 V / max. 0,28 KW

Art. Nr.: 100160 **244,00** EURO



NOVAIR 600

- Mit lösbarem 2 m Anschlusskabel
- 230 V / max. 0,63 KW

Art. Nr.: 100165 **418,00** EURO





JUNG TAUCHMOTORBELÜFTER



OXYPERL 3

- Ohne Anschlusskabel

Art. Nr.: 100114 **239,00** EURO

- Mit 0,45 m Anschlusskabel

Art. Nr.: 100110 **246,00** EURO

- Mit 1,5 m Anschlusskabel

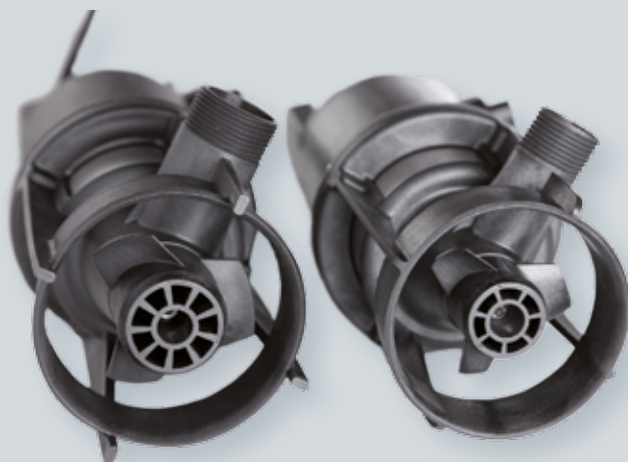
Art. Nr.: 100112 **248,00** EURO

- Mit 4 m Anschlusskabel

Art. Nr.: 100118 **259,00** EURO

- Mit 10 m Anschlusskabel

Art. Nr.: 100143 **269,00** EURO



OXYPERL 5

- Ohne Anschlusskabel

Art. Nr.: 100117 **399,00** EURO

- Mit 0,45 m Anschlusskabel

Art. Nr.: 100111 **418,00** EURO

- Mit 1,5 m Anschlusskabel

Art. Nr.: 100113 **427,00** EURO

- Mit 4 m Anschlusskabel

Art. Nr.: 100115 **437,00** EURO

- Mit 10 m Anschlusskabel

Art. Nr.: 100116 **447,00** EURO

PUMPEN- UND BELÜFTERZUBEHÖR

PROPELLER FÜR JUNG
BELÜFTER OXYPERL 3

Art. Nr.: 100167 **30,00** EURO



SIEBKORB FÜR JUNG PUMPE
OXYLIFT 2 + 2S

Art. Nr.: 100162 **18,00** EURO



RINGSCHUTZ FÜR JUNG
BELÜFTER OXYPERL 3

Art. Nr.: 100163 **30,00** EURO



GARDNER DENVER THOMAS MEMBRANKOMPRESSOREN



AP - 80

- Maße: B 174 mm x L 216 mm x H 199 mm
- Geräuschpegel: 38 dBA
- Gewicht: 5 kg

Art. Nr.: 100308 **319,00** EURO

AP - 100

- Maße: B 174 mm x L 216 mm x H 199 mm
- Geräuschpegel: 38 dBA
- Gewicht: 5 kg

Art. Nr.: 100309 **399,00** EURO

AP - 120

- Maße: B 174 mm x L 216 mm x H 199 mm
- Geräuschpegel: 38 dBA
- Gewicht: 5 kg

Art. Nr.: 100310 **459,00** EURO



LP - 80 HN

- Maße: B 179 mm x L 250 mm x H 218 mm
- Geräuschpegel: 35 dBA
- Gewicht: 8,3 kg

Art. Nr.: 100301 **319,00** EURO

LP - 100 H

- Maße: B 179 mm x L 250 mm x H 218 mm
- Geräuschpegel: 40 dBA
- Gewicht: 8,3 kg

Art. Nr.: 100302 **399,00** EURO

LP - 120 H

- Maße: B 179 mm x L 250 mm x H 218 mm
- Geräuschpegel: 41 dBA
- Gewicht: 8,3 kg

Art. Nr.: 100303 **459,00** EURO

GARDNER DENVER THOMAS MEMBRANKOMPRESSOREN

THOMAS
A Gardner Denver Product

LP - 150 HN

- Maße: B 179 mm x L 250 mm x H 218 mm
- Geräuschpegel: 43 dBA
- Gewicht: 11 kg

Art. Nr.: 100304 **739,00** EURO

LP - 200 HN

- Maße: B 179 mm x L 250 mm x H 218 mm
- Geräuschpegel: 44 dBA
- Gewicht: 11 kg

Art. Nr.: 100305 **819,00** EURO



GARDNER DENVER THOMAS ERSATZTEILE

THOMAS
A Gardner Denver Product

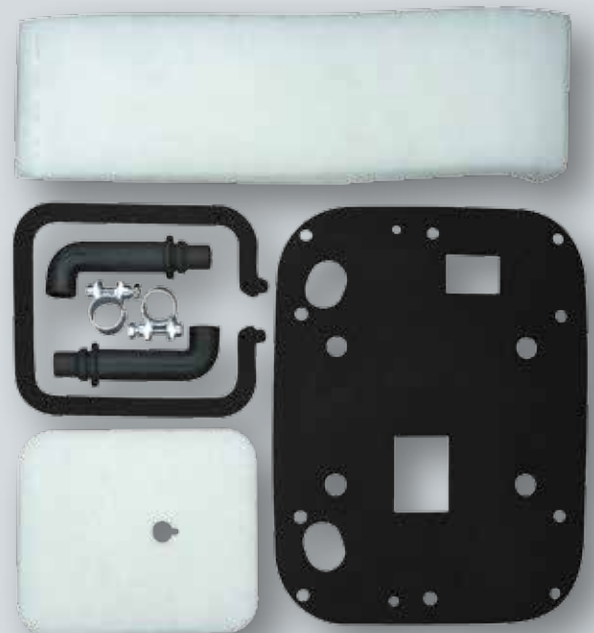
DICHTUNGSSATZ

- Für LP-80, LP-100, LP-120
- Mit Lüftungsfiltreinlage, Luftfilterdichtung, Dämmeinlage, Gehäusedichtung
- 2 Stück Anschlusschläuche und Schellen

Art. Nr.: 100368 **60,00** EURO

- Für LP-150 und LP-200
- Mit Lüftungsfiltreinlage, Luftfilterdichtung, Dämmeinlage, Gehäusedichtung
- 2 Stück Anschlusschläuche und Schellen

Art. Nr.: 100382 **66,00** EURO



GARDNER DENVER THOMAS ERSATZTEILE



LUFTFILTER-SET

- Für LP-80 H, LP-80 HN, LP-100 H und LP-120 H
- Inhalt: 5 Stück
- Art. Nr.: 100360..... 1 Set **48,00** EURO

- Für LP-150 H und LP-200 H
- Inhalt: 5 Stück
- Art. Nr.: 100361 1 Set **62,00** EURO

- Für LP-150 HN und LP-200 HN
- Inhalt: 5 Stück
- Art. Nr.: 100366..... 1 Set **64,00** EURO



KOHLEFASERLAMELLEN

- Für DTE 6 / TLD 3, Satz mit 4 Stück
- Art. Nr.: 100731..... **70,00** EURO
- Für DTE 8, Satz mit 4 Stück
- Art. Nr.: 100732 **80,00** EURO
- Für DTE 10, Satz mit 4 Stück
- Art. Nr.: 100733..... **143,00** EURO



PUMPENBLOCKSATZ INKL. MEMBRANEN

- Für LP-80 H, LP-80 HN, LP-100 H und LP-120 H
- Art. Nr.: 100362..... 1 Satz **68,00** EURO

- Für LP-150 H und LP-200 H
- Art. Nr.: 100363..... 1 Satz **138,00** EURO

- Für LP-150 HN und LP-200 HN
- Art. Nr.: 100367..... 1 Satz **162,00** EURO

GARDNER DENVER THOMAS ERSATZTEILE

KONDENSATOR

- Für DTE 6, DT 4.4, DT 4.6 mit 5 μ F

Art. Nr.: 100735.....**13,00** EURO

- Für DTE 8, mit 6 μ F

Art. Nr.: 100736.....**13,00** EURO

- Für DTE 10, DT 3.6, DT 4.8 mit 10 μ F

Art. Nr.: 100737.....**13,00** EURO

- Für TLE 10, DT 4.10 mit 12 μ F

Art. Nr.: 100738.....**14,00** EURO

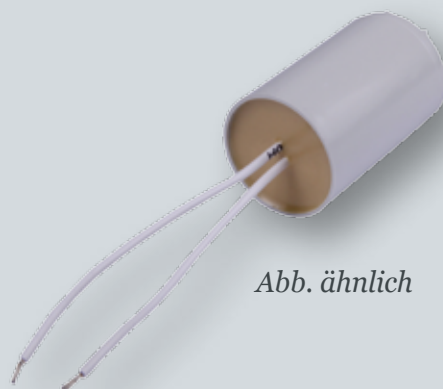


Abb. ähnlich

NITTO KOLBENKOMPRESSOREN



LA - 80 B

- Maße: B 214 mm x L 307 mm x H 188 mm

- Geräuschpegel: 45 dBA

- Gewicht: 5,3 kg

Art. Nr.: 100322.....**377,00** EURO

LA - 120 A

- Maße: B 210 mm x L 407 mm x H 232 mm

- Geräuschpegel: 48 dBA

- Gewicht: 9,7 kg

Art. Nr.: 100324.....**530,00** EURO

LAM - 200

- Maße: B 212 mm x L 418 mm x H 268 mm

- Geräuschpegel: 48 dBA

- Gewicht: 12,3 kg

Art. Nr.: 100325.....**770,00** EURO





NITTO ERSATZTEILE

LUFTFILTER-SET



- Für LA-60 B, LA-80 B und LAM-200
- Für LAM-200 werden zwei Filter je Kompressor benötigt
- Inhalt: 10 Stück

Art. Nr.: 100370.....1 Set **44,00** EURO

- Für LA-100 A und LA-120 A
- Es werden 2 Filter je Kompressor benötigt
- Inhalt: 10 Stück

Art. Nr.: 100371.....1 Set **36,00** EURO



Abb. ähnlich

ERSATZTEIL-SET

- Für LA-80 B
- Mit 2 Kolben, Dichtungen und Filter

Art. Nr.: 100374.....1 Set **99,00** EURO

- Für LA-100 A und LA-120 A
- Mit 3 Kolben, Dichtungen und Filter

Art. Nr.: 100375.....1 Set **154,00** EURO

- Für LAM-200
- Mit 2 Kolben, Dichtungen und Filter

Art. Nr.: 100381.....1 Set **212,00** EURO



Abb. ähnlich

HIBLOW MEMBRANKOMPRESSOREN



HP - 80

- Maße: B 180 mm x L 255 mm x H 196 mm
- Geräuschpegel: 36 dBA
- Gewicht: 7,1 kg

Art. Nr.: 100330 **279,00** EURO

HP - 100

- Maße: B 200 mm x L 276 mm x H 222 mm
- Geräuschpegel: 38 dBA
- Gewicht: 8,5 kg

Art. Nr.: 100331 **399,00** EURO

HP - 120

- Maße: B 200 mm x L 276 mm x H 222 mm
- Geräuschpegel: 40 dBA
- Gewicht: 8,5 kg

Art. Nr.: 100332 **419,00** EURO

HP - 150

- Maße: B 200 mm x L 276 mm x H 222 mm
- Geräuschpegel: 45 dBA
- Gewicht: 9,0 kg

Art. Nr.: 100333 **599,00** EURO

HP - 200

- Maße: B 200 mm x L 276 mm x H 222 mm
- Geräuschpegel: 46 dBA
- Gewicht: 9,0 kg

Art. Nr.: 100334 **699,00** EURO





HIBLOW MEMBRANKOMPRESSOREN



XP - 80

■ Maße: B 132 mm x L 208 mm x H 186 mm

■ Geräuschpegel: 36 dBA

■ Gewicht: 4,3 kg

Art. Nr.: 100335.....**260,00** EURO



HIBLOW ERSATZTEILE

MEMBRANENPAAR

■ Für HP-60 und HP-80

Art. Nr.: 100355.....1 Paar **39,00** EURO

■ Für HP-100 und HP-120

Art. Nr.: 100356.....1 Paar **62,00** EURO

■ Für HP-150 und HP-200

Art. Nr.: 100357.....1 Paar **72,00** EURO



Beispielbild

HIBLOW ERSATZTEILE



PUMPENBLOCKSATZ INKL. MEMBRANEN

- Für XP-40, XP-60 und XP-80

Art. Nr.: 100359.....1 Satz **86,00** EURO

- Für HP-60 und HP-80

Art. Nr.: 100342.....1 Satz **66,00** EURO

- Für HP-100 und HP-120

Art. Nr.: 100343.....1 Satz **116,00** EURO

- Für HP-150 und HP-200

Art. Nr.: 100344.....1 Satz **130,00** EURO



Beispielbild

LUFTFILTER - SET

- Für XP-40, XP-60 und XP-80

- 10 Stück

Art. Nr.: 100369.....1 Set **40,00** EURO

- Für HP-60 und HP-80

- 10 Stück

Art. Nr.: 100372.....1 Set **40,00** EURO

- Für HP-100, HP-120, HP-150 und HP-200

- 10 Stück

Art. Nr.: 100373.....1 Set **70,00** EURO





ANSCHLUSSSCHLAUCH

- Für HP-60 bis HP-200
- 90° Bogen mit 2 Schlauchschellen

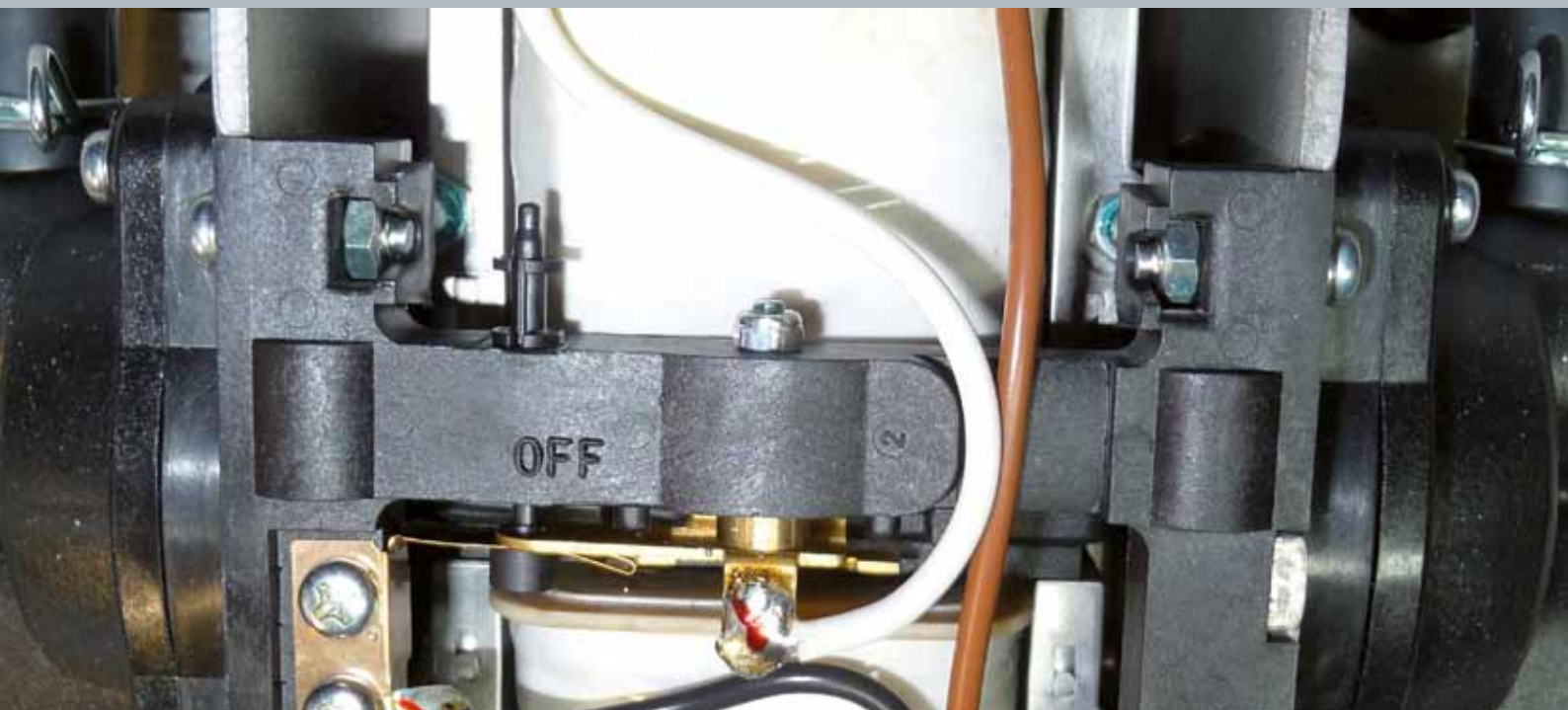
Art. Nr.: 100358.....1 Set **19,90** EURO



SICHERHEITSPIN

- Für HP-60 bis HP-200

Art. Nr.: 100379.....**5,90** EURO



SECOH MEMBRANKOMPRESSOREN



JDK - 80

■ Maße: B 185 mm x L 230 mm x H 211 mm

■ Geräuschpegel: 41 dBA

■ Gewicht: 6,5 kg

Art. Nr.: 100314 **310,00** EURO



JDK - 100

■ Maße: B 185 mm x L 230 mm x H 211 mm

■ Geräuschpegel: 42 dBA

■ Gewicht: 6,5 kg

Art. Nr.: 100319 **388,00** EURO

EL - 80 / 15

■ Maße: B 202 mm x L 269 mm x H 220 mm

■ Geräuschpegel: 40 dBA

■ Gewicht: 8,5 kg

Art. Nr.: 100312 **279,00** EURO



EL - 100

■ Maße: B 202 mm x L 269 mm x H 220 mm

■ Geräuschpegel: 42 dBA

Gewicht: 8,5 kg

Art. Nr.: 100313 **379,00** EURO



SECOH ERSATZTEILE



Beispielbild

LUFTFILTER

- Für JDK-60, JDK-80 und JDK-100

Art. Nr.: 100349 1 Stück **12,00** EURO

- Für EL-60 bis EL-150 Single
- Für EL-120 W Twin bis EL-250 W Twin, 2 Stück nötig

Art. Nr.: 100350 1 Stück **12,00** EURO



MEMBRANENPAAR

- Für JDK-60 , JDK-80 und JDK-100

Art. Nr.: 100348 1 Paar **62,00** EURO

- Für EL-60 bis EL-100 Single
- Für EL-120 W Twin bis EL-200 W Twin, 2 Paar nötig

Art. Nr.: 100351 1 Paar **59,00** EURO

- Für EL-120 und EL-150 Single
- Für EL-250 W Twin, 2 Paar nötig

Art. Nr.: 100352 1 Paar **80,00** EURO



SECOH ERSATZTEILE



ERSATZTEIL - SET

- Für *JDK-60, JDK-80 und JDK-100*
- Mit *2 Membranen, Halter, Schrauben, Ventilgehäuse inkl. Ventile und Filter*

Art. Nr.: 100347.....1 Set **110,00** EURO

- Für *EL-60 bis EL-100 Single*
- Für *EL-120 W Twin bis EL-200 W Twin* werden *2 Sets* benötigt
- Mit *2 Membranen, Halter, Schrauben, Ventilgehäuse inkl. Ventile und Filter*

Art. Nr.: 100353.....1 Set **100,00** EURO

- Für *EL-120 und EL-150 Single*
- Für *EL-250 W Twin* werden *2 Sets* benötigt
- Mit *2 Membranen, Halter, Schrauben, Ventilgehäuse inkl. Ventile und Filter*

Art. Nr.: 100354.....1 Set **120,00** EURO



Beispielbild



WENN SIE
KOMPRESSOREN,
PUMPEN ODER BELÜFTER
ANDERER HERSTELLER BENÖTIGEN,

SPRECHEN SIE UNS BITTE AN,
UNTER TEL.: **0 52 21 | 10 21 9-0**



DT 4.2

- Maße: B 150 mm x L 222 mm x H 166 mm
- Geräuschpegel: 53 dBA
- Max. Luftleistung 31 l/min, max 1 bar
- Gewicht: 7 kg

Art. Nr.: 100705..... **620,00** EURO



DT 4.4

- Maße: B 150 mm x L 222 mm x H 166 mm
- Geräuschpegel: 60 dBA
- Max. Luftleistung 70 l/min, max 1 bar
- Gewicht: 7 kg

Art. Nr.: 100706..... **655,00** EURO

DT 4.6

- Maße: B 150 mm x L 231 mm x H 172 mm
- Geräuschpegel: 67 dBA
- Max. Luftleistung 95 l/min, max 1 bar
- Gewicht: 7 kg

Art. Nr.: 100707..... **692,00** EURO



DT 4.8

- Maße: B 150 mm x L 251 mm x H 172 mm
- Geräuschpegel: 58 dBA
- Max. Luftleistung 133 l/min, max 1 bar
- Gewicht: 11,5 kg

Art. Nr.: 100708..... **742,00** EURO

DT 4.10

- Maße: B 206 mm x L 429 mm x H 195 mm
- Geräuschpegel: 60 dBA
- Max. Luftleistung 165 l/min, max 1 bar
- Gewicht: 16 kg

Art. Nr.: 100701 **1.240,00** EURO



DT 4.16

- Maße: B 231 mm x L 452 mm x H 211 mm
- Geräuschpegel: 62 dBA
- Max. Luftleistung 265 l/min, max 1 bar
- Gewicht: 23,5 kg

Art. Nr.: 100702 **1.320,00** EURO



DT 4.25K

- Maße: B 328 mm x L 545 mm x H 290 mm
- Geräuschpegel: 65 dBA
- Luftleistung 415 l/min, max 1 bar
- Gewicht: 36,5 kg

Art. Nr.: 100703 **1.855,00** EURO



DT 4.40K

- Maße: B 328 mm x L 625 mm x H 290 mm
- Geräuschpegel: 67 dBA
- Luftleistung 665 l/min, max 1 bar
- Gewicht: 46 kg

Art. Nr.: 100704 **1.955,00** EURO

FILTERPATRONEN



- Für DT 4.2 und DT 4.4
Art. Nr.: 100725.....**20,00** EURO
- Für DT 4.6 und DT 4.8
Art. Nr.: 100727.....**26,00** EURO
- Für DT 4.10
Art. Nr.: 100721.....**20,00** EURO
- Für DT 4.16
Art. Nr.: 100722.....**22,00** EURO
- Für DT 4.25K und DT 4.40K
Art. Nr.: 100723.....**22,00** EURO

KOHLESCHIEBER



- Für DT 4.2 u. DT 4.4, Satz mit 5 St.
Art. Nr.: 100715.....**100,00** EURO
- Für DT 4.6 u. DT 4.8, Satz mit 5 St.
Art. Nr.: 100717.....**114,00** EURO
- Für DT 4.10, Satz mit 7 Stück
Art. Nr.: 100711.....**255,00** EURO
- Für DT 4.16, Satz mit 7 Stück
Art. Nr.: 100712.....**293,00** EURO
- Für DT 4.25K, Satz mit 7 Stück
Art. Nr.: 100713.....**393,00** EURO
- Für DT 4.40K, Satz mit 7 Stück
Art. Nr.: 100714.....**450,00** EURO

BECKER ERSATZTEILE



KONDENSATOR

■ Für DT 4.16 mit 20 μ F

Art. Nr.: 100739.....18,00 EURO

■ Für DT 4.25 mit 30 μ F

Art. Nr.: 100740.....26,00 EURO

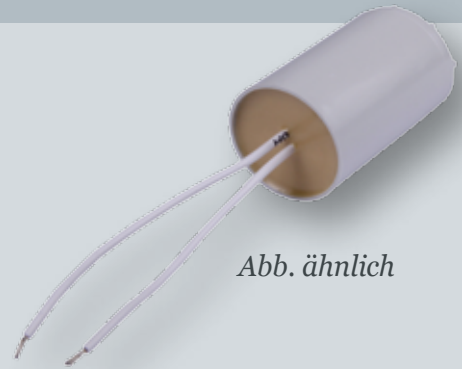


Abb. ähnlich

WIR REALISIEREN FÜR SIE AUCH GROSSE KLÄRANLAGEN BIS 500 EW





MEMBRANBELÜFTER

ROHRBELÜFTER

- Rohrdurchmesser 70 mm, Rohrlänge 860 mm
- Membrane aus EPDM
- Anschluss 1" Innengewinde

Art. Nr.: 100390 **38,00** EURO

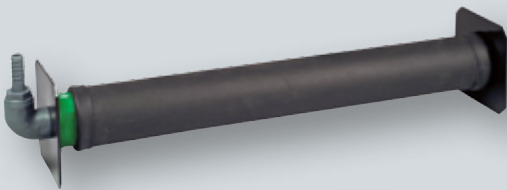
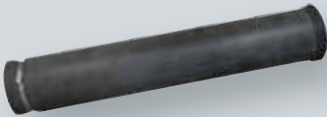
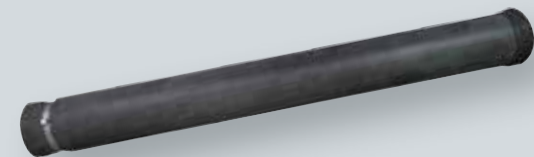
- Rohrdurchmesser 70 mm, Rohrlänge 460 mm
- Membrane aus EPDM
- Anschluss 3/4" Innengewinde
- z.B. für Festbetтанlagen

Art. Nr.: 100392 **50,00** EURO

ROHRBELÜFTER ANSCHLUSSFERTIG

- Rohrdurchmesser 70 mm, Rohrlänge 860 mm, Gesamtlänge 930 mm
- Membrane aus EPDM, Betonfüllung
- Abstandshalterplatten 12 cm hoch
- 90° Anschlussbogen für 16 mm Luftschlauch

Art. Nr.: 100391 **70,00** EURO



MEMBRANBELÜFTER

PLATTENBELÜFTER

- B 215 mm x L 675 mm
- Anschluss 1" Außengewinde

Art. Nr.: 100395..... **76,00** EURO



PLATTENBELÜFTER ANSCHLUSSFERTIG*

- B 215 mm x L 675 mm
- Anschluss für 16 mm Luftschlauch
- Standfuß mit Betongewicht

Art. Nr.: 100396..... **136,00** EURO



TELLERBELÜFTER

- Durchmesser 316 mm
- Anschluss 3/4" Außengewinde

Art. Nr.: 100397..... **40,00** EURO



- Durchmesser 316 mm
- Anschluss 1" Außengewinde

Art. Nr.: 100394..... **40,00** EURO

TELLERBELÜFTER ANSCHLUSSFERTIG*

- Durchmesser 316 mm
- Anschluss für 16 mm Luftschlauch
- Standfuß mit Betongewicht

Art. Nr.: 100398..... **100,00** EURO



BETONFUSS*

- Maße: L 320 mm x B 220 mm x H 70 mm
- Anschluss 1" Innengewinde oben
- Anschluss 16 mm Luftschlauch seitlich

Art. Nr.: 100399..... **70,00** EURO



* Auch mit 19 mm Anschluss erhältlich!

STEUERUNGEN



STEUERUNG K-PILOT 8.3

- Für Aquato SBR-Anlagen
- Steckerfertige Pumpensteuerung
- Grafisches Display
- Integrierte Stromausfallmeldung
- Stromüberwachung aller Pumpen
- Einfache, selbsterklärende Menüführung
- Getrennte Bedienebene für Betreiber und Einbauer
- Ablaufklasse C und D
- Software-Update möglich

Art. Nr.: 100520 **565,00** EURO

STEUERUNG K-PILOT 8.3 TYP B

- Für Anlagen mit 2-Pumpen-Technik anderer Hersteller
- Steckerfertige Pumpensteuerung
- Grafisches Display
- Integrierte Stromausfallmeldung
- Stromüberwachung aller Pumpen
- Einfache, selbsterklärende Menüführung
- Getrennte Bedienebene für Betreiber und Einbauer
- Ablaufklasse C und D
- Software-Update möglich

Art. Nr.: 100521 **565,00** EURO

STEUERUNG K-PILOT 8.3 TYP C

- Für Anlagen mit 3-Pumpen-Technik anderer Hersteller
- Steckerfertige Pumpensteuerung
- Grafisches Display
- Integrierte Stromausfallmeldung
- Stromüberwachung aller Pumpen
- Einfache, selbsterklärende Menüführung
- Getrennte Bedienebene für Betreiber und Einbauer
- Ablaufklasse C und D
- Software-Update möglich

Art. Nr.: 100522 **565,00** EURO

STEUERUNGEN

STEUERUNG K-PILOT 8.4 VARIO

- Für Anlagen mit Hygienisierung, Phosphat Elimination und gastronomische Anlagen
- Steckerfertige Pumpensteuerung
- Grafisches Display
- Integrierte Stromausfallmeldung
- Stromüberwachung aller Pumpen
- Einfache, selbsterklärende Menüführung
- Getrennte Bedienebene für Betreiber und Einbauer
- Ablaufklasse C und D
- Software-Update möglich
- Auch für Anlagen anderer Hersteller verwendbar



Art. Nr.: 100524.....**1.300,00** EURO

STEUERUNG K-PILOT KOM 9.4

- Für Aquato SBR Kompressoranlagen
- Steckerfertige Steuerung mit Wandkonsole
- Grafisches Display
- Integrierte Stromausfallmeldung
- Stromüberwachung des Verdichters
- Drucküberwachung
- Einfache, selbsterklärende Menüführung
- Getrennte Bedienebene für Betreiber und Einbauer
- Ablaufklasse C und D
- Software-Update möglich
- Auch für Anlagen anderer Hersteller verwendbar



Art. Nr.: 100527.....**1.300,00** EURO

*Kompressor nicht im
Lieferumfang enthalten*

STEUERUNGEN

STEUERUNG K-PILOT KOM 9.4 - S



- Für Aquato SBR Kompressoranlagen
- Integriert im Kunststoffschränk, von außen bedienbar
- Außenmaße: B 415 mm x H 515 mm x T 230 mm
- Steckerfertige Steuerung
- Grafisches Display von außen bedienbar
- Integrierte Stromausfallmeldung
- Stromüberwachung des Verdichters
- Drucküberwachung
- Einfache, selbsterklärende Menüführung
- Getrennte Bedienebene für Betreiber und Einbauer
- Ablaufklasse C und D
- Software-Update möglich
- Auch für Anlagen anderer Hersteller verwendbar

Art. Nr.: 100528.....**1.560,00** EURO

STEUERUNG K-PILOT 4.3



- Für Pflanzen-, Tropfkörper-, Festbetтанlagen
- Grafisches Display
- Integrierte Stromausfallmeldung
- Stromüberwachung aller Pumpen
- Einfache, selbsterklärende Menüführung
- Getrennte Bedienebene für Betreiber und Einbauer
- Software-Update möglich
- Auch für Anlagen anderer Hersteller verwendbar

Art. Nr.: 100523.....**690,00** EURO

STEUERUNGSZUBEHÖR

NETZAUSFALLMELDER

- Für die Nachrüstung
- Steckerfertig mit Schuko Stecker und 1,5 m Netzkabel

Art. Nr.: 100015.....119,00 EURO



Der beliebte Fernsehmoderator Jean Pütz mit einer AQUATO® Steuerung 8.3 und einer AQUATO® SBR-Kleinkläranlage, die in seinem Haus im Einsatz sind!



STEUERUNGSTECHNIK

MAGNETVENTILVERTEILER KOMPLETT



- 3-fach mit 1 Eingangsanschluss
und 1 Drucküberwachungsanschluss

- Mit 3 Stößeln und 3 Magnetspulen
- Für Steuerung K-Pilot KOM 9.4 und andere

Art. Nr.: 100534.....**180,00** EURO



- 4-fach mit 1 Eingangsanschluss
und 1 Drucküberwachungsanschluss

- Mit 4 Stößeln und 4 Magnetspulen
- Für Steuerung K-Pilot KOM 9.5 und andere

Art. Nr.: 100533.....**180,00** EURO

MAGNETVENTILVERTEILER KOMPLETT



- Mit 3 Magnetventilen
- 4 Ausgänge mit Gewinde 1/2"

Art. Nr.: 100537.....**275,00** EURO

- Mit 1 Magnetventil
- 2 Ausgänge mit Gewinde 1/2"

Art. Nr.: 100536.....**141,00** EURO

MAGNETSPULE MIT STÖSSEL / FEDER



- Für Magnetventilverteiler der
Steuerung K-Pilot KOM 9.4 und andere

Art. Nr.: 100541.....**65,00** EURO

- Für Magnetventilverteiler der
Steuerung K-Pilot KOM 9.5 und andere

Art. Nr.: 100540.....**65,00** EURO

STEUERUNGSZUBEHÖR

MAGNETSPULE

- Für Magnetventilverteiler der Steuerung K-Pilot KOM 9.4 und andere

Art. Nr.: 100543.....**54,00** EURO

- Für Magnetventilverteiler der Steuerung K-Pilot KOM 9.5 und andere

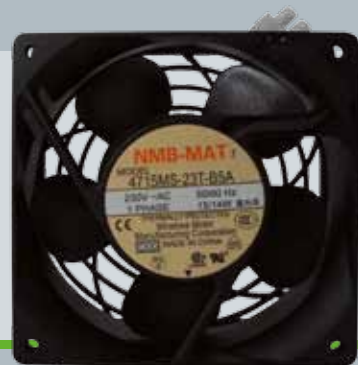
Art. Nr.: 100542.....**54,00** EURO



AXIALLÜFTER

- Maße: 120 mm x 120 mm
- 230 V

Art. Nr.: 100571.....**34,00** EURO



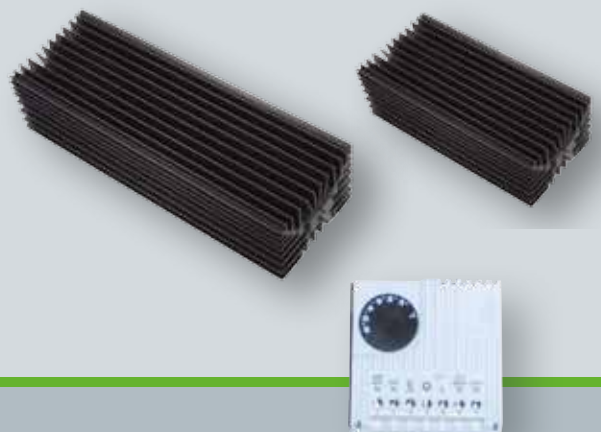
SCHALTSCHRANKHEIZUNG

- 230 V, 20 Watt mit Thermostatsteuerung

Art. Nr.: 100565.....**98,00** EURO

- 230 V, 50 Watt mit Thermostatsteuerung

Art. Nr.: 100566.....**148,00** EURO



BLITZLEUCHE

- Zur Festmontage auf Freiluftsäule oder Wandschrank
- Anschluss mit bauseits zu verlegendem Kabel an 230 V Steuerung

Art. Nr.: 100560**100,00** EURO



WANDSCHRÄNKE



WANDSCHRANK

- Außenmaße: B 415 mm x H 615 mm x T 230 mm
- Polyester mit undurchsichtiger Tür, 2 Schlösser
- Metallmontageplatte B 350 mm x H 550 mm
- Nutztiefe ca. 210 mm
- IP 65

Art. Nr.: 100557 **200,00** EURO



WANDSCHRANK

- Außenmaße: B 300 mm x H 300 mm x T 180 mm
- Kunststoff mit transparenter Tür
- 2 Schnappverschlüsse
- Metallmontageplatte B 270 mm x H 270 mm
- Nutztiefe ca. 160 mm
- IP 65

Art. Nr.: 100555 **100,00** EURO



WANDSCHRANK

- Außenmaße: B 300 mm x H 300 mm x T 180 mm
- Kunststoff mit transparenter Tür
- 2 Schnappverschlüsse
- Metallmontageplatte B 270 mm x H 270 mm
- Nutztiefe ca. 160 mm
- Eingebaute Schuko Steckdose

Art. Nr.: 100556 **150,00** EURO

Steuerung nicht im
Lieferumfang enthalten

FREILUFTSÄULEN

MODELL 1

- Maße: B 265 mm x H 1275 mm x T 250 mm
- Nutztiefe ca. 150 mm, Sockelhöhe 855 mm
- Material Polyester
- Montageplatte B 230 mm x H 360 mm
- Schließzylinder

Art. Nr.: 100550.....**220,00** EURO

MODELL 2

- Maße: B 400 mm x H 1695 mm x T 250 mm
- Nutztiefe ca. 150 mm, Sockelhöhe 855 mm
- Material Polyester
- Montageplatte B 370 mm x H 720 mm
- Schließzylinder
- Palettenversand

Art. Nr.: 100551.....**320,00** EURO

MODELL 3

- Maße: B 400 mm x H 1695 mm x T 250 mm
- Nutztiefe ca. 210 mm, Sockelhöhe 855 mm
- Material Polyester
- Montageplatte B 350 mm x H 515 mm
- Schließzylinder
- Schuko Steckdose 230 V
- Vorgerichtet für Einbau der KOM Steuerung
- Palettenversand

Art. Nr.: 100552.....**410,00** EURO



Abb. nur Beispiel, das Originalprodukt kann in Form und Farbe abweichen

Abb. zeigt Modell 3; Steuerung und Kompressor nicht im Lieferumfang enthalten

WEITERE GRÖSSEN AUF ANFRAGE



ZUBEHÖR



STEUERUNGSKABEL

■ 7-adrig, 1,5 mm²

■ Rolle mit 50 m

Art. Nr.: 100049 **190,00** EURO

■ 7-adrig, 1,5 mm²

■ Rolle mit 100 m

Art. Nr.: 100061 **380,00** EURO



ERDKABEL

■ 5-adrig, 1,5 mm²

■ Rolle mit 50 m

Art. Nr.: 100059 **160,00** EURO

■ 5-adrig, 1,5 mm²

■ Rolle mit 100 m

Art. Nr.: 100060 **320,00** EURO



LEERROHR MIT ZUGDRAHT

■ DN 50, Rolle mit 50 m

■ Palettenversand

Art. Nr.: 100046 Rolle **95,00** EURO

ZUBEHÖR

A - BOX 025

- Maße: B 80 mm x H 80 mm x T 52 mm
- Anschlussklemmreihe 5-er innenliegend

Art. Nr.: 100002..... **8,40** EURO

- Maße: B 80 mm x H 80 mm x T 52 mm
- Anschlussklemmreihe 5-er innenliegend
- Mit Befestigungslaschen

Art. Nr.: 100003..... **9,00** EURO



A - BOX 040

- Maße: B 93 mm x H 93 mm x T 55 mm
- Anschlussklemmreihe 5-er innenliegend

Art. Nr.: 100008..... **9,00** EURO

- Maße: B 93 mm x H 93 mm x T 55 mm
- Anschlussklemmreihe 5-er innenliegend
- Mit Befestigungslaschen

Art. Nr.: 100010..... **9,60** EURO



- Maße: B 93 mm x H 93 mm x T 55 mm
- Mit WAGO Anschlussklemmreihe 7-er

Art. Nr.: 100005..... **50,00** EURO





ZUBEHÖR



A - BOX 040

- Maße: B 93 mm x H 93 mm x T 55 mm
- Komplett für Austausch vorgerichtet

Art. Nr.: 100012.....**30,00** EURO



A - BOX 060

- Maße: B 110 mm x H 110 mm x T 67 mm
- Ohne Anschlussklemmreihe

Art. Nr.: 100004.....**14,00** EURO



KABELVERSCHRAUBUNG

- Gewinde M20
- Gegenmutter
- Mindestbestellmenge 5 Stück

Art. Nr.: 100011.....Stück **1,60** EURO



A - BOX ADAPTER

- Kurzes Kabel mit Stecker für Steuerung
- Anschlussklemmleiste innenliegend in A-Box 040
- 2 Kabelverschraubungen M20

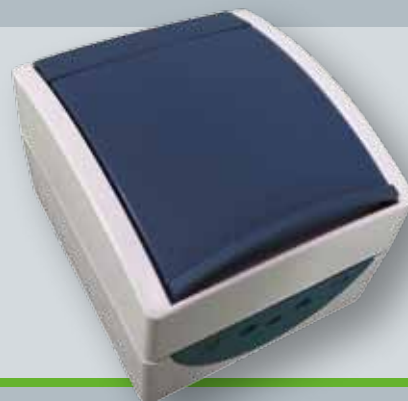
Art. Nr.: 100009.....**70,00** EURO

ZUBEHÖR

SCHUKOSTECKDOSE AUFPUTZ

- 1 Zuleitung von oben, 3 Abgänge unten
- Maße: B 75 mm x H 85 mm x T 55 mm
- 230 V, IP-44

Art. Nr.: 100063 **18,00** EURO



ADAPTERKABEL FÜR A - BOX

- Steuerkabel mit Stecker, L 500 mm
- 7-adrig, 1,5 mm² mit Aderendhülsen

Art. Nr.: 100006 **33,00** EURO



VERLÄNGERUNGSKABEL
FÜR DEN INNENBEREICH

- 7-adrig für Steuerleitung mit Stecker und Kupplung

- Länge 5 m

Art. Nr.: 100030 **80,00** EURO

- Länge 10 m

Art. Nr.: 100031 **100,00** EURO

- Länge 15 m

Art. Nr.: 100032 **130,00** EURO

- Länge 20 m

Art. Nr.: 100033 **160,00** EURO





ZUBEHÖR



SCHRUMPFSCHLAUCH 16/5

- Mit Kleber, L 1000 mm
- Schrumpft von 16 mm auf 5 mm

Art. Nr.: 100040 1 m **14,90** EURO

SCHRUMPFSCHLAUCH 25/8

- Mit Kleber, L 1000 mm
- Schrumpft von 25 mm auf 8 mm

Art. Nr.: 100041 1 m **18,90** EURO



GLASSICHERUNG TRÄGE

- 20 x 5 mm, 3,15 A
- Verpackungseinheit 10 Stück

Art. Nr.: 100057 **13,00** EURO

- 20 x 5 mm, 5 A
- Verpackungseinheit 10 Stück

Art. Nr.: 100058 **13,00** EURO

- 20 x 5 mm, 6,30 A
- Verpackungseinheit 10 Stück

Art. Nr.: 100062 **13,00** EURO

ADERENDHÜLSEN

- Mit Isolierung, für 1,0 mm² Kabel
- Verpackungseinheit 1000 Stück

Art. Nr.: 100052 **30,00** EURO

- Mit Isolierung, für 1,5 mm² Kabel
- Verpackungseinheit 1000 Stück

Art. Nr.: 100053 **30,00** EURO



ZUBEHÖR

STOSSVERBINDER

- Mit Isolierung, für $0,5 \text{ mm}^2 - 1,5 \text{ mm}^2$

- Verpackungseinheit 100 Stück

Art. Nr.: 100050 **58,00** EURO

- Mit Isolierung, für $1,5 \text{ mm}^2 - 2,5 \text{ mm}^2$ Kabel

- Verpackungseinheit 100 Stück

Art. Nr.: 100051 **66,00** EURO

- Mit Isolierung, für $1,5 \text{ mm}^2 - 2,5 \text{ mm}^2$ Kabel

- **Klebefunktion u. Einschrumpfmöglichkeit**

- Verpackungseinheit 25 Stück

Art. Nr.: 100056 **50,00** EURO



SCHWIMMERSCHALTERGEWICHT

SCHWIMMERSCHALTERGEWICHT

- Zum Befestigen am Schwimmerschalterkabel

- Gewicht 180 Gramm

Art. Nr.: 100022 **10,00** EURO

- Gewicht 400 Gramm

Art. Nr.: 100028 **16,00** EURO





SCHWIMMERSCHALTER



SCHWIMMERSCHALTER

- Anschlusskabellänge 15 m
Art. Nr.: 100070 **72,00** EURO
- Anschlusskabellänge 30 m
Art. Nr.: 100071 **107,00** EURO
- Anschlusskabellänge 50 m
Art. Nr.: 100072 **151,00** EURO

Typ: Schließer, Einsatzspannung bis 230 V,
max. 60 Watt, max. 1A, Enden abisoliert, mit Aderendhülsen

SCHWIMMERSCHALTER FÜR AQ-KOM ZUR NACHRÜSTUNG AN EIN Ø 50 MM ROHR

- Mit 5 m Kabel und Befestigungsschelle
Art. Nr.: 100023 **84,00** EURO
- Mit 10 m Kabel und Befestigungsschelle
Art. Nr.: 100024 **100,00** EURO
- Mit 15 m Kabel und Befestigungsschelle
Art. Nr.: 100025 **114,00** EURO



SCHWIMMERSCHALTER



SCHWIMMERSCHALTER

■ Anschlusskabellänge 0,45 m Art. Nr.: 100027.....	30,00 EURO
■ Anschlusskabellänge 2 m Art. Nr.: 100017.....	38,00 EURO
■ Anschlusskabellänge 5 m Art. Nr.: 100018.....	48,00 EURO
■ Anschlusskabellänge 10 m Art. Nr.: 100019.....	60,00 EURO
■ Anschlusskabellänge 15 m Art. Nr.: 100020.....	74,00 EURO
■ Anschlusskabellänge 20 m Art. Nr.: 100021.....	84,00 EURO



Typ: Schließer, Einsatzspannung von 9 - 230 V,
Enden abisoliert, mit Aderendhülsen



VERGUSSMASSE



ZWEIKOMPONENTEN KALTVERGUSSMASSE

Zum Vergießen von Abzweigdosen

- Beutel mit 100 ml Inhalt, transparent

Art. Nr.: 100220.....**13,00** EURO

- Beutel mit 280 ml Inhalt, schwarz

Art. Nr.: 100221.....**21,00** EURO

- Doppelkartusche mit 600 ml Inhalt, transparent

Art. Nr.: 100222.....**39,00** EURO

MISCHDÜSE FÜR DOPPELKARTUSCHE

- Quadratische Ausführung

Art. Nr.: 100223.....**6,00** EURO

PISTOLE FÜR DOPPELKARTUSCHE

Art. Nr.: 100224.....**295,00** EURO

PROBENAHEME

RAUCHERZEUGER WEISS

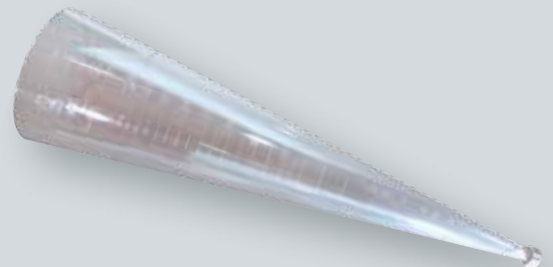
- Zur Sichtbarmachung von Luft- und Gasströmen
- Rauchdauer ca. 5 Min.
- Verpackungseinheit 10 Stück



Art. Nr.: 100227 **100,00** EURO

IMHOFF-TRICHTER

- Kunststoff mit Schraubkappe
- Maßeinteilung von 0-1000 ml

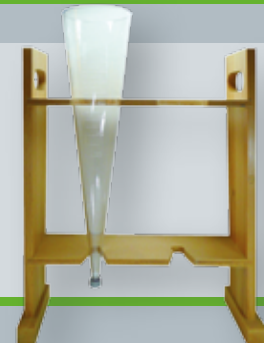


Art. Nr.: 100480 **50,00** EURO

HOLZGESTELL (ohne Trichter)

- Für 2 Stk. Imhoff-Trichter

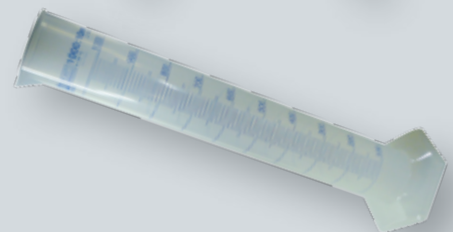
Art. Nr.: 100481 **98,00** EURO



MESSZYLINDER

- Kunststoff 0-1000 ml

Art. Nr.: 100482 **36,00** EURO



PROBENEHMER

- Winkelbecher Kunststoff 1000 ml
- Stufenlos einstellbar bis 90 Grad
- Alu Teleskopstange mit Schnappanschluss
- Stufenlose Längenverstellung von 1,25 - 2,5 m

Art. Nr.: 100494 **150,00** EURO





PROBENAHEME



PROBENAHEMEFLASCHE KOMPLETT

- Weithalsflasche 1500 ml
- Deckel, 2 Edelstahlschellen
- Halter

Art. Nr.: 100490 **40,00** EURO



PE WEITHALSFLASCHE

- 1500 ml mit Verschlussdeckel

Art. Nr.: 100491 **8,00** EURO



DECKEL PROBENAHEMEFLASCHE

- Zum Aufschrauben auf PE Weithalsflasche
- Anschluss in den Ø 25 mm Klarwasserschlauch

Art. Nr.: 100492 **24,00** EURO



HALTER PROBENAHEMEFLASCHE

- Kunststoffrohr mit Edelstahlbefestigung

Art. Nr.: 100493 **16,00** EURO

PROBENAHEME

INDIKATORSTÄBCHEN

- Für pH-Messung 4,5 – 10,0
- Für 100 Messungen

Art. Nr.: 100473 Set **19,90** EURO



INDIKATORSTÄBCHEN

- Für Nitrit NO₂ von 1-80 mg/l
- Für Nitrat NO₃ von 10 – 500 mg/l
- Für 100 Messungen

Art. Nr.: 100474 Set **40,00** EURO



INDIKATORSTÄBCHEN

- Für Ammonium NH₄ von 10 – 400 mg/l
- Für 100 Messungen

Art. Nr.: 100475 je Set **76,00** EURO





PROBENAHPME



PROBENAHPME FÜR KOM ANLAGEN

- Mit Probenahmebecher, Notüberlauf und Befestigungsmaterial

Art. Nr.: 112051 **100,00** EURO

Befestigungsmaterial für PE oder Beton, bitte bei Bestellung mit angeben



MESSGERÄTE



MULTI-GASMESSGERÄT

- Misst Kohlendioxid, Methan, Propan, n-Nonan, Sauerstoff und Schwefelwasserstoff
- Messgaszufuhr durch Diffusionsbetrieb
- Bedienung mit 3 Drucktasten, großes Display
- Alarmanzeige optisch und akustisch bis 103 db
- Maße: B 75 mm x H 110 mm x T 50 mm, Gewicht 350 g
- Inkl. KFZ-Ladeset und Teststation mit Multigasflasche

Art. Nr.: 100478.....PREIS AUF ANFRAGE



SAUERSTOFFMESSGERÄT

- Zur Sauerstoff-pH-Wert-Leitfähigkeitsmessung
- Mit Sauerstoffelektrode, 5 m Kabel
- Transportkoffer, Bedienungsanleitung

Art. Nr.: 100470.....PREIS AUF ANFRAGE

MESSGERÄTE

WARTUNGSKOFFER

- Mobile photometrische Wasseranalytik
- Kompaktphotometer PF-12 für Analytik
- Thermoblock VARIO C2 für Probenaufschlüsse
- Rundküvettentestset, Transportkoffer

Art. Nr.: 100479.....PREIS AUF ANFRAGE



SCHLAMMSPIEGELMESSGERÄT

- Länge 3 m, Ø 50 mm
- 3-teilig

Art. Nr.: 100477.....160,00 EURO



GEGENDRUCKMESSGERÄT

- Mit Manometer 0 – 0,6 bar
- Schlauchanschlüsse 2 x 16 mm + 2 x 19 mm
- Schlauchanschlussbogen 19 mm

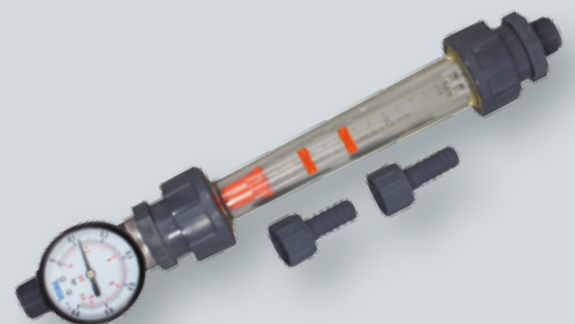
Art. Nr.: 100471.....59,90 EURO

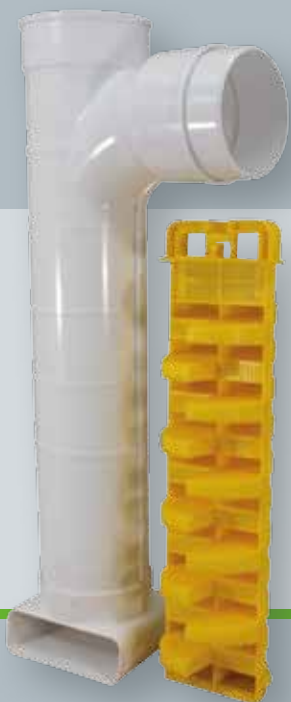


LUFTMENGENMESSER

- Mit Manometer 0 – 0,6 bar
- Schlauchanschlüsse 2 x 16 mm + 2 x 19 mm
- Messbereich Volumen 2 – 14 Nm³/h

Art. Nr.: 100472.....398,00 EURO





BEHÄLTERZUBEHÖR

TUF-TITE FILTER

- Kunststofffiltereinsatz herausziehbar
- Gesamtlänge 650 mm
- Anschluss DN 100

Art. Nr.: 121100 **140,00** EURO



REDUZIERSTÜCK

- KG Rohr
- Innenreduzierung
- DN 150 auf DN 110

Art. Nr.: 100820 **22,00** EURO



- KG Rohr
- Innenreduzierung
- DN 160 auf DN 50

Art. Nr.: 100821 **22,00** EURO



TAUCHWAND FÜR SBR-BEHÄLTER

- Material 3 mm PE-Platte
- Liefermaß flach 480 mm x 640 mm
- 4 Haltebohrungen
- Befestigungsmaterial

Art. Nr.: 100902 **52,00** EURO

BEFESTIGUNGSMATERIAL

SCHÄKEL

- *Edelstahl*
- *Materialstärke 5 mm*
- *Öffnungsweite 10 mm*

Art. Nr.: 100231 **3,60** EURO



KETTE

- *Edelstahl*
- *Materialstärke 3 mm, Außenbreite 12 mm*

Art. Nr.: 100232 1 lfd. m **7,60** EURO



SCHRAUBHAKEN

- *Edelstahl*
- *Materialstärke 5 mm, Länge 80 mm*

Art. Nr.: 100230 **4,00** EURO



RINGMUTTER

- *Edelstahl*
- *Materialstärke 7 mm*
- *M8 Gewinde, Innendurchmesser 20 mm*

Art. Nr.: 100234 **5,00** EURO





BEFESTIGUNGSMATERIAL



Abb. ähnlich

KABELSAMMELHALTER

- Kunststoff
- Befestigungsbohrung Ø 5 mm
- Sammelraum ca. 40 mm x 90 mm

Art. Nr.: 100204 **2,60** EURO



SCHRAUBROHRSCHELLE

- Edelstahl mit Gummieinlage
- Befestigungsmutter M10
- Klemmbereich Ø 101 - 106 mm

Art. Nr.: 100235 **13,00** EURO



ROHRSCHELLE / HALBSCHALE

- Edelstahl mit Gummieinlage
- Klemmbereich Ø 95 - 103 mm
- Für JUNG und DAB Aggregate

Art. Nr.: 100236 **9,00** EURO



ROHRSCHELLE TYP A

- Kunststoff, ohne Bügelclip
- Für Ø 25 mm Rohr

Art. Nr.: 100215 **1,20** EURO

BEFESTIGUNGSMATERIAL

ROHRSCHELLE TYP B

- Kunststoff, mit Bügelclip
- Für Ø 40 mm Rohr

Art. Nr.: 100217.....**1,80** EURO

- Kunststoff, mit Bügelclip
- Für 50 mm Rohr

Art. Nr.: 100218.....**2,00** EURO



ROHRHALTER / -SCHELLE

- Material PP
- Für Ø 39-43 mm Rohr

Art. Nr.: 100211.....**2,00** EURO

- Material PP
- Für Ø 47-51 mm Rohr

Art. Nr.: 100212.....**2,00** EURO



SICHERUNGSSEIL

- Zum Befestigen von Bauteilen
- Material Polyamid weiß
- 16-fach geflochten
- Ø 6 mm, Länge 10 m

Art. Nr.: 100488.....**24,00** EURO





BEFESTIGUNGSMATERIAL

SCHNECKENSCHELLE EDELSTAHL

- Breite 9 mm, Spannbereich 12 - 20 mm

Art. Nr.: 100460 **1,80** EURO

- Breite 9 mm, Spannbereich 16 - 25 mm

Art. Nr.: 100464 **1,80** EURO

- Breite 12 mm, Spannbereich 22 - 32 mm

Art. Nr.: 100461 **2,00** EURO

- Breite 12 mm, Spannbereich 25 - 40 mm

Art. Nr.: 100462 **2,00** EURO

- Breite 12 mm, Spannbereich 35 - 50 mm

Art. Nr.: 100463 **4,70** EURO



113 JAHRE KOMPETENZ
IN BETON

OETJENGERDES ZETEL
KLÄRTECHNIK GMBH & CO. KG

Unser Betonwerk im Norden – Perfektion in Herstellung, Planung,
Lieferung und Installation von Klär- und Regenwassertechnik.

Qualität, die bleibt!

Neuenburger Str. 50-54 | D-26430 Zetel
Fon 04453 - 93 290 | Fax 04453 - 93 29 23
info@oetjengerdes.de | www.oetjengerdes.de

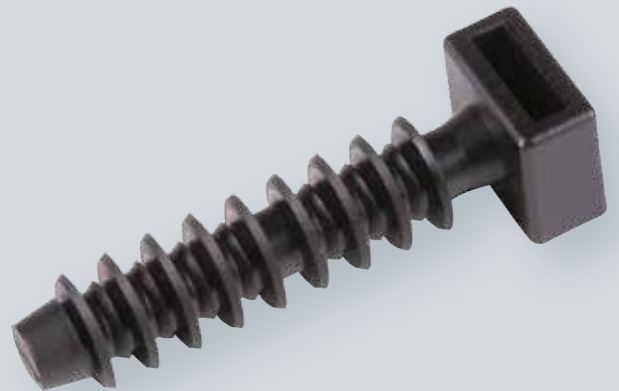
OZ
Oetjengerdes Zetel

BEFESTIGUNGSMATERIAL

WANDDÜBEL MIT KABELBINDERDURCHFÜHRUNG

- Kunststoff schwarz
- Ø 9,2 mm x Gesamtlänge 44 mm
- Am Kopf Durchführung für Kabelbinder, mit max. Abmessungen Stärke 2,5 mm x B 9 mm
- Verpackungseinheit 100 Stück

Art. Nr.: 100267 **36,00** EURO



KABELBINDER

- B 4,6 mm x L 200 mm schwarz
- Verpackungseinheit 100 Stück

Art. Nr.: 100201 **6,00** EURO

- B 4,6 mm x L 300 mm schwarz
- Verpackungseinheit 100 Stück

Art. Nr.: 100202 **10,00** EURO

- B 7,6 mm x L 225 mm schwarz
- Verpackungseinheit 50 Stück
- Für Wanddübel (Art. Nr.: 100267) geeignet, siehe oben

Art. Nr.: 100205 **19,00** EURO



Abb. nur Beispiel, das Originalprodukt kann in Form und Farbe abweichen



BEFESTIGUNGSMATERIAL

UNTERLEGSCHLEIBEN EDELSTAHL

- Außendurchmesser 10 mm
- Dicke 1 mm
- Bohrung Ø 5,3 mm
- Verpackungseinheit 100 Stück

Art. Nr.: 100270.....**3,00** EURO

- Außendurchmesser 12 mm
- Dicke 1,6 mm
- Bohrung Ø 6,4 mm
- Verpackungseinheit 100 Stück

Art. Nr.: 100271.....**5,00** EURO

- Außendurchmesser 16 mm
- Dicke 1,6 mm
- Bohrung Ø 8,4 mm
- Verpackungseinheit 100 Stück

Art. Nr.: 100272.....**8,00** EURO

Abb. nur Beispiel, das Originalprodukt kann in Form und Farbe abweichen

Paket mit 1000 Stück auf Anfrage!



SCHLÜSSELSCHRAUBEN

- 5 mm x 40 mm Edelstahl
- Verpackungseinheit 100 Stück

Art. Nr.: 100280**28,00** EURO

- 6 mm x 50 mm verzinkt
- Verpackungseinheit 200 Stück

Art. Nr.: 100290**18,00** EURO

BEFESTIGUNGSMATERIAL



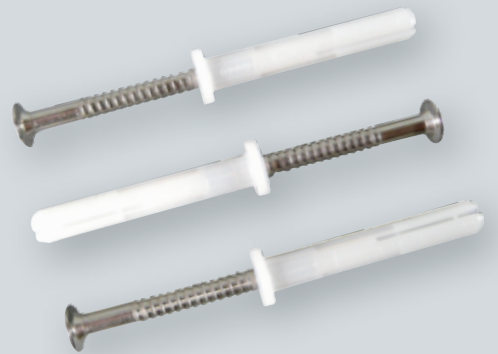
NAGELDÜBEL

- Nagelschraube Edelstahl
- Kunststoffdübel
- 6 mm x 40 mm, Nutzlänge max. 10 mm
- Verpackungseinheit 50 Stück

Art. Nr.: 100260 **32,00** EURO

- Nagelschraube Edelstahl
- Kunststoffdübel
- 6 mm x 60 mm, Nutzlänge max. 30 mm
- Verpackungseinheit 50 Stück

Art. Nr.: 100261 **39,00** EURO



KUNSTSTOFFDÜBEL

- 6 mm x 30 mm
- Verpackungseinheit 100 Stück

Art. Nr.: 100264 **6,80** EURO

- 8 mm x 40 mm
- Verpackungseinheit 100 Stück

Art. Nr.: 100265 **9,80** EURO

- 10 mm x 50 mm
- Verpackungseinheit 100 Stück

Art. Nr.: 100266 **19,20** EURO



Abb. nur Beispiel, das Originalprodukt kann in Form und Farbe abweichen

RÜCKSCHLAGKLAPPEN UND SCHALLDÄMPFER



RÜCKSCHLAGKLAPPE EINBAUFERTIG

- Installation in den Ø 25 mm Klarwasserschlauch
- Gehäuse, Dichtklappe, 2 Schlauchanschlüsse mit 2 Edelstahlschellen

Art. Nr.: 100435 **39,80** EURO



LUFTRÜCKSCHLAGKLAPPE FÜR AQUATO®PUMP

- vermeidet die Verstopfung der Tauchmotorbelüfter
- Schlauchanschluss für Ø 25 mm + 32 mm + 38 mm
- Material Kunststoff
- Edelstahlschelle

Art. Nr.: 100466 **30,00** EURO



SCHALLDÄMPFER FÜR AQUATO®PUMP

- vermeidet die Ansaugeräusche
- Ø ca. 12,5 cm
- Material Kunststoff
- Edelstahlschelle
- Anschluss für Ø 30 mm Schlauch

Art. Nr.: 121028 **94,00** EURO

PVC SAUG- UND DRUCKSCHLÄUCHE

ABWASSERSCHLAUCH

■ Ø 25 mm

Art. Nr.: 100401.....Rolle mit 50 m **99,00** EURO

■ Ø 30 mm

Art. Nr.: 100403.....Rolle mit 50 m **139,00** EURO

■ Ø 40 mm

Art. Nr.: 100405.....Rolle mit 50 m **329,00** EURO

■ Ø 50 mm

Art. Nr.: 100407.....Rolle mit 25 m **199,00** EURO

Abwasserschlauch Ø 25 – Ø 50 mm im Palettenversand



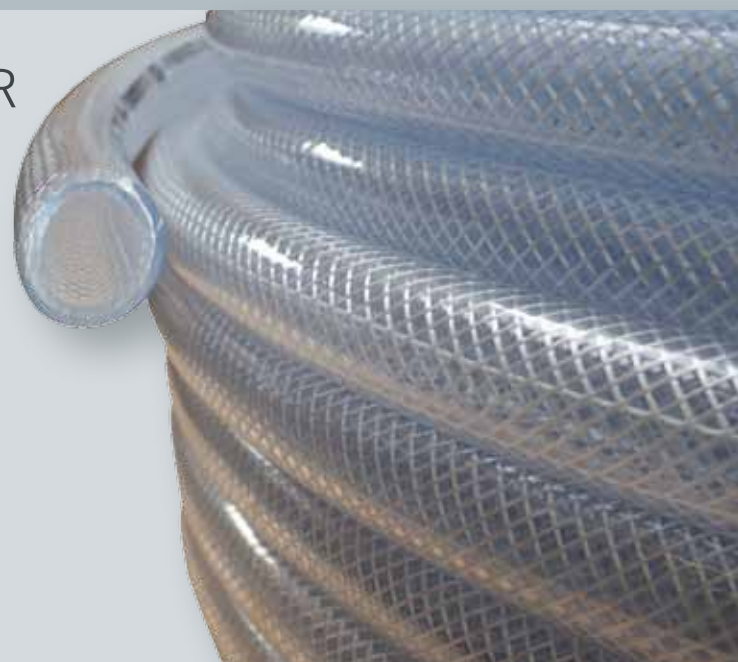
DRUCKLUFTSCHLAUCH KLAR MIT TEXTILEINLAGE

■ Ø 16 mm

Art. Nr.: 100411.....Rolle mit 50 m **135,00** EURO

■ Ø 19 mm

Art. Nr.: 100413.....Rolle mit 50 m **177,00** EURO





KUNSTSTOFFANSCHLÜSSE



ANSCHLUSSBOGEN

- Material PP
 - 1" Innengewinde mit Ø 25 mm Schlauchtülle
- Art. Nr.: 100440 **5,60** EURO



- Material PP
 - 1" Innengewinde mit Ø 30 mm Schlauchtülle
- Art. Nr.: 100445 **12,00** EURO

- 1¼" Innengewinde mit Ø 40 mm Schlauchtülle
- Art. Nr.: 100446 **16,00** EURO



- Material PA
 - ¾" Außengewinde mit Ø 25 mm Schlauchtülle
- Art. Nr.: 100444 **3,40** EURO



- Material PP
 - 1¼" Außengewinde mit Ø 25 mm Schlauchtülle
- Art. Nr.: 100441 **3,40** EURO

ANSCHLUSSKUPPLUNG GERADE



- Material PA
 - Außengewinde Ø 1", Schlauchtülle 25 mm
- Art. Nr.: 100456 **7,00** EURO

- Außengewinde Ø 1.1/4", Schlauchtülle 32 mm
- Art. Nr.: 100457 **9,00** EURO



- Außengewinde Ø 1.1/4", Schlauchtülle 40 mm
- Art. Nr.: 100458 **12,00** EURO

KUNSTSTOFFANSCHLÜSSE

ANSCHLUSSKUPPLUNG GERADE

- Material PA
- Ø 16 mm Schlauchtüllen

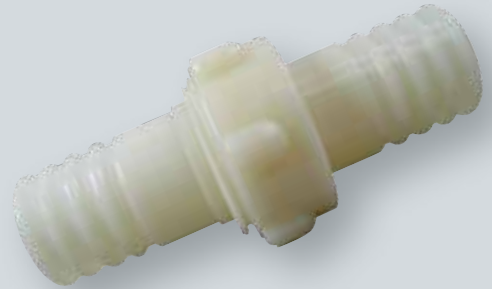
Art. Nr.: 100430 **4,80** EURO

- Ø 25 mm Schlauchtüllen

Art. Nr.: 100431 **6,80** EURO

- Ø 30 mm Schlauchtüllen

Art. Nr.: 100432 **7,80** EURO



SCHLAUCHVERBINDER GERADE

- Material PA
- Ø 16 mm Schlauchtüllen

Art. Nr.: 100433 **3,60** EURO

- Ø 19 mm Schlauchtüllen

Art. Nr.: 100434 **4,00** EURO

- Ø 25 mm Schlauchtüllen

Art. Nr.: 100436 **6,60** EURO

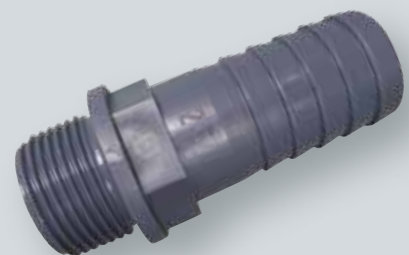


ANSCHLUSS GERADE

- Material PP
- 3/4" Außengewinde mit Ø 25 mm Schlauchtülle

Art. Nr.: 100450 **3,20** EURO

Auch andere Durchmesser lieferbar!





HANDSCHUHE

EINMALHANDSCHUHE



- *Material: Vinyl, innen gepudert*
- *Schutz nach Kategorie 3*
- *Verpackungseinheit 100 Stück*

- *Größe 8*

Art. Nr.: 100612 **20,00** EURO

- *Größe 9*

Art. Nr.: 100613 **20,00** EURO

MONTAGEHANDSCHUHE



- *Material: Nahtloses gestricktes Nylon, Nitrilbeschichtung schwarz, Handrücken offen*
- *Schutz nach Kategorie 2*

- *Größe 9*

Art. Nr.: 100622 **1 Paar 7,00** EURO

- *Größe 10*

Art. Nr.: 100623 **1 Paar 7,00** EURO

- *Größe 11*

Art. Nr.: 100621 **1 Paar 7,00** EURO

HANDSCHUHE

TEILWASSERDICHTE HANDSCHUHE

■ *Material: 100 % Baumwolle,
Nitrilbeschichtung gelb, Handrücken offen*

■ *Größe 8*

Art. Nr.: 1006311 Paar **4,50** EURO

■ *Größe 9*

Art. Nr.: 1006321 Paar **4,50** EURO

■ *Größe 10*

Art. Nr.: 1006331 Paar **4,50** EURO



OVERALL

SCHUTZOVERALL, EINWEG

■ *Mit Kapuze, Frontreißverschluss, Gummizüge*
 ■ *Material: PP Vlies PE-beschichtet, weiß*
 ■ *Schutzart: PSA Kategorie III Typ 5*
 ■ *Feuchtigkeitsundurchlässig*

■ *Größe XL*

Art. Nr.: 100601Stück **5,90** EURO

■ *Größe XXL*

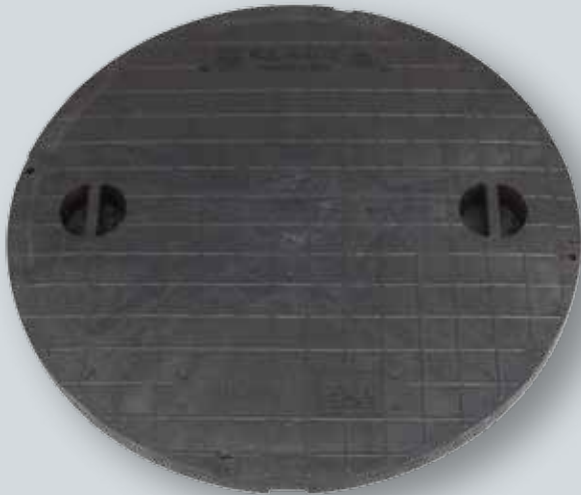
Art. Nr.: 100602Stück **5,90** EURO





SCHACHTABDECKUNGEN

SCHACHTABDECKUNG OHNE RAHMEN



- Für Betonbehälteröffnungen DN 600
- Material Kunststoff
- Gewicht 3 kg
- Max. Außendurchmesser 648 mm, Höhe 70 mm
- Begehrbar bis max. 200 kg

Art. Nr.: 109903..... **100,00** EURO

- Material Kunststoff
- Gewicht 5 kg
- Max. Außendurchmesser 648 mm, Höhe 37 mm
- Befahrbar bis max. 600 kg Radlast

Art. Nr.: 109904..... **100,00** EURO

SCHACHTABDECKUNG MIT FLANSCHRAHMEN



- Für Betonbehälteröffnungen DN 600
- Material Kunststoff
- Gewicht 5,5 kg
- Max. Außendurchmesser 780 mm, Höhe 41 mm
- Begehrbar bis max. 200 kg

Art. Nr.: 109905..... **160,00** EURO

- Material Kunststoff
- Gewicht 7,5 kg
- Max. Außendurchmesser 780 mm, Höhe 41 mm
- Befahrbar bis max. 600 kg Radlast

Art. Nr.: 109906..... **160,00** EURO

Stichwortverzeichnis

A

A - Box 025	▶ 39
A - Box 040	▶ 39, 40
A - Box 060	▶ 40
A - Box Adapter	▶ 40
Abdeckung	▶ 66
Abwasserschlauch	▶ 61
Adapterkabel für	▶ 41
A - Box	
Aderendhülsen	▶ 42
Anschluss gerade	▶ 63
Anschlussbogen	▶ 62
Anschlusskupplung	▶ 62, 63
Anschluss Schlauch	
- für HIBLOW	▶ 20
Membrankompressor	
Axiallüfter	▶ 35

B

Belüfter	▶ siehe Tauchmotorbelüfter
Betonfuss	▶ 29
Blitzleuchte	▶ 35

D

Dichtungssatz	
- für GARDNER DENVER / THOMAS	
Membrankompressor	▶ 13
Drehschieberkompressor	
BECKER	
- DT 4.10	▶ 25
- DT 4.16	▶ 25
- DT 4.2	▶ 24
- DT 4.25K	▶ 25
- DT 4.4	▶ 24
- DT 4.40K	▶ 25
- DT 4.6	▶ 24
- DT 4.8	▶ 24
Drehschieberkompressor Ersatzteile	
BECKER	
- Filterpatrone	▶ 26
- Kohleschieber	▶ 26
- Kondensator	▶ 27
Druckluftschlauch	▶ 61
Druckmessgerät	▶ 51
Dübel	▶ 57, 59
Dübel mit Kabelbinderdurchführung	▶ 57

E

Einmalhandschuhe	▶ 64
Erdkabel	▶ 38
Ersatzteil- Set	
- für BIBUS Secoh	▶ 23
Membrankompressor	
- für NITTO Kolbenkompressor	▶ 16

F

Feka	▶ 8
Filter	▶ 14, 16, 19, 22, 52
Filterpatrone	
- für BECKER	▶ 26
Drehschieberkompressor	
Freiluftssäule	▶ 37

G

Gasmessgerät	▶ 50
Gegendruckmessgerät	▶ 51
Gestell-Imhoff-Trichter	▶ 47
Gewichte	▶ 43
Glassicherung	▶ 42

H

Handschuhe	▶ 64, 65
Halbschale-Rohrschelle	▶ 54
Halter Probenahme- flasche	▶ 48
Holzgestell-Trichter	▶ 47

I

Imhoff-Trichter	▶ 47
Indikatorstäbchen	▶ 49

K

Kabelbinder	▶ 57
Kabelsammelhalter	▶ 54
Kabelverschraubung	▶ 40
Kaltvergussmasse	▶ 46
Kette	▶ 53
Kohlefaserlamellen	
- für GARDNER DENVER / THOMAS	
Membrankompressor	▶ 14
Kohleschieber	
- für BECKER Drehschieberkompressor	▶ 26
Kolbenkompressor	
NITTO	
- LA - 80 B	▶ 15
- LA - 120 A	▶ 15
- LAM - 200	▶ 15
Kolbenkompressor Ersatzteile	
NITTO	
- Ersatzteil-Set	▶ 16
- Luftfilter-Set	▶ 16
Kompressor	▶ siehe Drehschieberkompressor, Kolbenkompressor, Membrankompressor
Kondensator	
- für GARDNER DENVER / THOMAS	
Membrankompressor	▶ 15
- für BECKER Drehschieberkompressor	▶ 27
K-Pilot	▶ 30, 31, 32
Kupplung	▶ 62, 63

L

Leerrohr	▶ 38
Luftfilter-Set	
- für BIBUS Secoh	▶ 22
Membrankompressor	
- für GARDNER DENVER / THOMAS	
Membrankompressor	▶ 14
- für HIBLOW	▶ 19
Membrankompressor	
- für NITTO Kolbenkompressor	▶ 16
Luftmengenmessgerät	▶ 51
Lufrückschlagklappe	▶ 60

M

Magnetspule	35
Magnetspule mit Stößel / Feder	34
Magnetventilverteiler	34
Membranenpaar	

- für HIBLOW Membrankompressor	18
- für BIBUS Secoh Membrankompressor	22

Membrankompressor

BIBUS	
- Secoh EL - 80 / 15	21
- Secoh EL - 100	21
- Secoh JDK - 80	21
- Secoh JDK - 100	21
GARDNER DENVER / THOMAS	
- AP - 80	12
- AP - 100	12
- AP - 120	12
- LP - 80 HN	12
- LP - 100 H	12
- LP - 120 H	12
- LP - 150 HN	13
- LP - 200 HN	13

HIBLOW	
- HP - 80	17
- HP - 100	17
- HP - 120	17
- HP - 140	17
- HP - 160	17
- HP - 180	17
- HP - 200	17
- XP - 80	18

Membrankompressor Ersatzteile

BIBUS	
- Ersatzteil-Set	23
- Luftfilter	22
- Membranenpaar	22
GARDNER DENVER / THOMAS	
- Dichtungssatz	13
- Luftfilter-Set	14
- Kohlefaserlamellen	14
- Kondensator	15
- Pumpenblocksatz inkl. Membran	14
HIBLOW	
- Anschluss Schlauch	20
- Luftfilter-Set	19
- Membranenpaar	18
- Pumpenblocksatz inkl. Membran	19
- Sicherheitspin	20

Messgeräte	50, 51
Messgerät	51
Wartungskoffer	
Messzylinder	47
Mischdüse für Doppelkartusche	46
Montagehandschuhe	64
Multi-Gasmessgerät	50

N

Nageldübel	59
Netzausfallmelder-SNA1	33
Nova	6, 7
Novair	9
Novaqua	8

O

Optima	9
Overall	65
Oxylift	4, 5, 11
Oxyperl	10, 11

P

Pistole für Doppelkartusche	43
Plattenbelüfter	29
Probenahmeflasche	48
Probenehmer	47, 50
Propeller	
- für JUNG Belüfter Oxyperl 3	11
Pumpe	siehe Tauchmotorpumpe

Pumpenblocksatz inkl. Membranen

- für GARDNER DENVER / THOMAS Membrankompressoren	14
- für HIBLOW Membrankompressor	19

R

Raucherzeuger	47
Reduzierstück	52
Ringmutter	53
Ringschutz	

- für JUNG Pumpe Oxylift 2 + 2S	11
---------------------------------------	----

Rohrbelüfter	28
Rohrhalter	55
Rohrschelle	54, 55
Rückschlagklappe	60

S

Sauerstoffmessgerät	50
Schachtabdeckung	66
Schäkel	53
Schalldämpfer	60
Schaltschrankheizung	35
Schelle	54, 55, 56
Schlammspiegelmessgerät	51
Schlauch	20, 61, 63
Schlauchverbinder	63
Schlüsselschrauben	58
Schnecken Schelle	56
Schraubhaken	53
Schraubrohrs Schelle	54
Schrumpfschlauch	42
Schukosteckdose	41
Schutzoverall	65
Schwimmerschalter	44, 45
Schwimmerschaltergewicht	43
Secoh	21, 22, 23
Sicherheitspin	

- für HIBLOW Membrankompressor	20
--------------------------------------	----

Sicherungsseil	55
----------------------	----

Siebkorb

- für JUNG Pumpe Oxylift 2 + 2S	11
---------------------------------------	----

Steuerung

- K-Pilot 4.3	32
- K-Pilot 8.3	30
- K-Pilot 8.3 Typ B	30
- K-Pilot 8.3 Typ C	30
- K-Pilot 8.4 Vario	31
- K-Pilot KOM 9.4	31
- K-Pilot KOM 9.4 - S	32

Steuerungskabel.....	▶ 38
Stossverbinder.....	▶ 43

T

Tauchmotorbelüfter	
DAB	
- Novair 200.....	▶ 9
- Novair 600.....	▶ 9
JUNG PUMPEN	
- Oxyperl 3.....	▶ 10
- Oxyperl 5.....	▶ 10
- Zubehör Belüfter.....	▶ 11

Tauchmotorbelüfter Zubehör	
JUNG PUMPEN	
- Propeller für Oxyperl 3.....	▶ 11
- Ringschutz für Oxyperl 3.....	▶ 11

Tauchmotorpumpe	
DAB	
- Feka 600 M - A.....	▶ 8
- Feka 600 M - NA.....	▶ 8
- Feka VX 750 M - A.....	▶ 8
- Feka VX 750 M - NA.....	▶ 8
- Nova 180 M - A.....	▶ 6
- Nova 180 M - NA.....	▶ 6
- Nova 200 M - NA.....	▶ 6
- Nova 300 M - A.....	▶ 6
- Nova 600 M - A.....	▶ 7
- Nova 600 M - NA.....	▶ 7
- Novaqua.....	▶ 8
- Verty Nova 200 M - A.....	▶ 7
- Verty Nova 400 M - A.....	▶ 7
EBARA	
- Optima M - A.....	▶ 9
JUNG PUMPEN	
- Oxylift 2.....	▶ 4
- Oxylift 2S.....	▶ 5

Tauchmotorpumpen Zubehör	
JUNG PUMPEN	
- Siebkorb für Oxylift 2 + 2S.....	▶ 11

Tauchwand.....	▶ 52
Teilwasserdichte.....	▶ 65
Handschuhe	
Tellerbelüfter.....	▶ 29
Trichter.....	▶ 47
Tuf-Tite Filter.....	▶ 52

U

Unterlegscheiben.....	▶ 58
-----------------------	------

V

Verdichter.....	▶ siehe Drehschieberkompressor, Kolbenkompressor, Membrankompressor
-----------------	---

Verlängerungskabel.....	▶ 41
Verty Nova.....	▶ 7

W

Wanddübel mit Kabelbinderdurchführung.....	▶ 57
Wandschrank.....	▶ 36
Wartungskoffer.....	▶ 51
Weithalsflasche.....	▶ 48

Z

Zylinder.....	▶ 47
---------------	------

Wir liefern Inhalte - keine leeren Versprechungen !
Ihr kompetenter Partner und Produzent für hervorragende dezentrale Klärtechnik.



DEUTSCHE
DEWATEC GMBH
Brassertstraße 251
45768 Marl
Tel.: +49(0) 2365 5088 3-0
Fax: +49(0) 2365 5088 311

Hauptsitz:
Borriesstraße 10
32051 Herford



BESTELLSCHEIN

FON +49 (0) 52 21 . 10 21 9-0

FAX +49 (0) 52 21 . 10 21 920

Kundennummer, falls bekannt:

Rechnungsanschrift:

(Pflichtfelder)

Firma: _____

Straße /Haus-Nr.: _____

PLZ / Ort: _____

Telefon: _____

Fax: _____

Vorname: _____

Name: _____

E-Mail: _____

Lieferanschrift:

(falls abweichend von Rechnungsanschrift)

Firma: _____

Straße /Haus-Nr.: _____

PLZ / Ort: _____

Telefon: _____

z.Hd.: _____

Datum: _____

Unterschrift: _____

Artikelbezeichnung:	Bestellnummer:	Menge:	Einzelpreis netto:	Gesamtpreis netto:

Gesamtbetrag zzgl. MwSt.

 €

VERSANDKOSTEN (nicht rabattfähig)

bis 2 kg 7 €

bis 6 kg 10 €

bis 10 kg 12 €

bis 15 kg 14 €

bis 20 kg 16 €

bis 25 kg 18 €

bis 31,5 kg 20 €

500,00 – 749,99 € Pauschalfrachtsatz 15,00 €

750,00 – 999,99 € Pauschalfrachtsatz 10,00 €

ab 1.000,00 € frachtfreie Lieferung

LIEFERBEDINGUNGEN

Alle Preise verstehen sich zzgl.gesetzlicher MwSt.und nebenstehender Versandkosten.

Artikelpreise sind rabattfähig.

Versandkosten gelten innerhalb von Deutschland, zzgl. Inselzuschläge. Auslands- und Inselzuschlag auf Anfrage.

Alle Angebote gelten solange der Vorrat reicht.

Es gelten unsere AGBs.

Stand 01/ 2013

Sollte auf Grund der Abmaße der Produkte ein Paketversand nicht möglich sein, wird die Ware per Palette versandt!

Palettenversand 75 €

AQUATO UMWELTECHNOLOGIEN GMBH | Borriesstraße 10 | 32051 Herford

Fon +49(0)5221 . 102190 | Fax +49(0)5221 . 1021920 | Email: info@aquato.de | www.aquato.de

§ 1 Allgemeines

1. Unsere Lieferungen, Leistungen und Angebote erfolgen ausschließlich aufgrund dieser Geschäftsbedingungen. Entgegenstehende oder von unseren Bedingungen abweichende Geschäftsbedingungen werden nicht anerkannt und deren Einbeziehung hiermit widersprochen. Diese Geschäftsbedingungen gelten auch für die künftigen Vertragsbeziehungen, auch wenn sie nicht nochmals ausdrücklich vereinbart werden.
2. AG im Sinne dieser Allgemeinen Geschäftsbedingungen sind sowohl Verbraucher (Endkunden) als auch Unternehmer. Zu Unternehmern gehören u. a. auch Kaufleute, juristische Personen des öffentlichen Rechts oder öffentlich-rechtliche Sondervermögen.
3. Verträge kommen erst durch unsere schriftliche Auftragsbestätigung zustande. Mündliche Vereinbarungen und Nebenabreden sind nicht verbindlich, wenn sie nicht ausdrücklich von uns schriftlich bestätigt werden. Sofern uns abweichende Angaben nicht schriftlich vorliegen, gehen unsere Angebote von allgemein üblichen Verhältnissen aus. Ergibt sich entgegen der Angaben des AG, dass unsere Leistung aus nicht von uns zu vertretenden Gründen undurchführbar ist, so können wir vom Vertrag zurücktreten, es sei denn, dass der AG einer möglichen Abänderung des Auftrages zustimmt.
4. Sind zur Ausführung von Werkverträgen Unternehmer von uns beauftragt, so gelten für diese Werkverträge die Bestimmungen der VOB. Der Umfang der auszuführenden Leistungen ergibt sich allein aus unserer schriftlichen Leistungsbeschreibung. Zusätzlich erbrachte Leistungen werden von uns nicht vergütet.

§ 2 Angebot und Vertragsschluss

1. Alle Angebote sind für uns freibleibend und unverbindlich. Aufträge bedürfen zur Rechtswirksamkeit der schriftlichen Bestätigung durch uns.
2. Sind werkvertragliche Leistungen gegenüber Unternehmern zu erbringen, gelten die Bestimmungen der VOB, falls nichts anderes vereinbart ist.
3. Die Preise „frei Baustelle“ gelten, soweit auf fester Straße angefahren werden kann. Insofern wird grundsätzlich der der Baustelle am nächsten liegende geeignete Abladeplatz gewählt. Die Entscheidung über die Befahrbarkeit und die Eignung eines Abladeplatzes obliegt allein dem Fahrzeugführer.
4. Die zu dem Angebot gehörigen Unterlagen wie Abbildungen, Zeichnungen, Gewichts- und Maßangaben sind nur annähernd maßgebend, soweit sie nicht ausdrücklich als verbindlich bezeichnet sind. An Kostenanschlägen, Zeichnungen und anderen Unterlagen behalten wir uns Eigentums- und Urheberrechte vor; sie dürfen Dritten nicht zugänglich gemacht werden. Vor dem Einbau der gelieferten Ware ist diese auf Maßgenauigkeit zu überprüfen.
5. Die vom AG bereitgestellten Angaben, insbesondere Zahlenangaben und Unterlagen, werden als richtig und vollständig für die Bearbeitung des Auftrages zugrunde gelegt. Uns trifft keine Pflicht, die Unterlagen und Angaben auf Richtigkeit oder Vollständigkeit zu prüfen, es sei denn das wurde ausdrücklich vereinbart. Für Fehler und Unklarheiten, die sich aus den vom AG eingereichten Unterlagen ergeben, ist die Haftung ausgeschlossen. Wir behalten uns geringfügige Abweichung von den bereitgestellten Unterlagen und Angaben vor, wenn diese die Gebrauchsfähigkeit der Vertragsleistung nicht beeinträchtigt.
6. Wir übernehmen keine Haftung für die Eignung notwendiger Vorarbeiten. Ausschachtungen, Fundamente, Leerrohre, vorhandene Behälter und ähnliche Dinge müssen unseren Montagebedingungen oder den Montageanweisungen unserer Zulieferer entsprechen. Andernfalls sind wir nicht zur Erbringung der Werksleistung verpflichtet. Die Entscheidung, ob die Vorarbeiten den Montageanweisungen entsprechen, obliegt allein dem jeweiligen von uns beauftragten Mitarbeiter oder Unternehmer.

§ 3 Preise, Leistungsbeschreibungen

Maßgebend sind die in unserer Auftragsbestätigung genannten Preise und Leistungsbeschreibungen. Zusätzliche Leistungen werden gesondert berechnet. Soweit nichts anderes angegeben ist, sind alle Preise in € ausgeworfen.

§ 4 Liefer- und Leistungszeiten

Liefer- und Leistungsverzögerungen aufgrund höherer Gewalt und aufgrund von Ereignissen, die die Lieferung nicht nur vorübergehend wesentlich erschweren oder unmöglich machen (z. B. Streik, Aussperrung, behördliche Anordnungen usw.), auch wenn sie bei unseren Lieferanten oder den Untertierlieferanten eintreten -, haben wir auch bei verbindlich vereinbarten Fristen und Terminen nicht zu vertreten. Die vorbezeichneten Umstände sind auch dann von uns nicht zu vertreten, wenn sie während eines bereits vorliegenden Verzuges entstehen. Sie berechtigen uns, die Lieferung bzw. Leistung um die Dauer der Behinderung zzgl. einer angemessenen Anlaufzeit hinauszuschieben. Verlängert sich die Lieferzeit oder werden wir von unserer Verpflichtung frei, so kann der AG hieraus keine Schadensersatzansprüche herleiten. Wenn die Behinderung länger als sechs Wochen dauert, ist der AG nach angemessener Nachfristsetzung berechtigt, hinsichtlich des noch nicht erfüllten Teils vom Vertrag zurückzutreten.

§ 5 Gefahrübergang, Erfüllungsort

1. Bei Montage- und Reparaturarbeiten ist der Gefahrübergang der Ware am Leistungsort. Bei reinen Liefergeschäften geht die Gefahr mit Auslieferung ab Werk auf den AG über. Verzögern sich auf Wunsch des AG die Liefer-, Reparatur- oder Montagetermine so geht die Gefahr zu dem Zeitpunkt über, bei dem sie bei Einhaltung der Termine übergegangen wäre.
2. Ist der AG Unternehmer, wird als Erfüllungsort für alle Verpflichtungen aus dem Vertragsverhältnis Herford vereinbart, soweit nicht ein anderer bestimmt ist.

§ 6 Gewährleistung

1. Ist der AG Unternehmer, leisten wir für Mängel Gewähr nach unserer Wahl durch Nachbesserung oder Ersatzlieferung. Wir haben die zum Zwecke der Nachbesserung erforderlichen Aufwendungen zu tragen, es sei denn, die Aufwendungen erhöhen sich, weil der gekaufte Gegenstand nach der Lieferung an einen anderen Ort als den Sitz oder die gewerbliche Niederlassung des Unternehmens verbracht worden ist

außer zum bestimmungsgemäßen Gebrauch.

- Offensichtliche Mängel müssen innerhalb einer Frist von zwei Wochen ab Empfang des Gegenstandes schriftlich angezeigt werden. Andernfalls ist die Geltendmachung von Mängelansprüchen ausgeschlossen. Die rechtzeitige Absendung ist zur Fristwahrung ausreichend. Den Unternehmer trifft die volle Beweislast für sämtliche Gewährleistungsanspruchsvoraussetzungen.
2. Ist der AG Verbraucher, so hat er die Wahl zur Nacherfüllung oder Nachbesserung. Wir sind berechtigt, die Art der gewählten Nacherfüllung zu verweigern, wenn sie für uns mit unverhältnismäßigen Kosten verbunden ist und eine andere Art der Nacherfüllung ohne erhebliche Nachteile für den AG bleibt. Schadensersatzansprüche wegen offensichtlicher Sachmängel des gelieferten Gegenstandes sind ausgeschlossen, wenn der Verbraucher den Mangel nicht innerhalb einer Frist von zwei Wochen nach Gefahrübergang schriftlich anzeigt.
3. Schlägt die Nacherfüllung fehl, kann der AG nach seiner Wahl Herabsetzung der Vergütung (Minderung) oder Rückgängigmachung des Vertrages (Rücktritt) verlangen.
4. Für Unternehmer beträgt die Gewährleistungsfrist ein Jahr, für Verbraucher zwei Jahre, jeweils ab Ablieferung oder, soweit eine Abnahme erforderlich ist, ab der Abnahme.
5. Nur die Produktbeschreibung gilt grundsätzlich als Beschaffenheit der Ware. Bewerbungen oder öffentliche Äußerungen durch uns oder durch den Produkthersteller sind keine vertragsgemäße Beschaffenheitsangabe.
6. Mängel in Montageanleitungen verpflichten nur zur Lieferung einer mangelfreien Montageanleitung.
7. Ändert der AG oder Dritte ohne unsere Zustimmung den gelieferten Gegenstand und wird hierdurch die Mängelbeseitigung unmöglich oder unzumutbar erschwert, entfällt die Gewährleistung. Der AG hat die durch die Änderung entstehenden Mehrkosten der Mängelbeseitigung zu tragen.
8. Bei unberechtigten Mängelrügen ist der AG zum Ersatz der Kosten für die Prüfung und der damit zusammenhängenden Kosten, wie z. B. Fahrt- und Frachtkosten, verpflichtet.
9. Die Haftung für leicht fahrlässige Pflichtverletzungen ist ausgeschlossen, sofern diese keine vertragswesentlichen Pflichten, Schäden aus der Verletzung des Lebens, des Körpers oder der Gesundheit oder Garantien betreffen oder Ansprüche nach dem Produkthaftungsgesetz berührt sind. Gleiches gilt für Pflichtverletzungen unserer Erfüllungsgehilfen.

§ 7 Zahlungsbedingungen

1. Der AG ist zur Zahlung der Rechnung innerhalb von 20 Tagen nach Zugang verpflichtet, mit Ausnahme von Reparaturen- und Montagerrechnungen, die sofort nach deren Vorlage fällig sind. Nach Ablauf der vorgenannten Frist kommt der AG in Verzug.
2. Zur Annahme von Zahlungsanweisungen, Schecks und Wechsel sind wir nur nach besonderer schriftlicher Vereinbarung und nur zahlungshalber unter Berechnung aller Einziehungs- und Diskontspesen verpflichtet.
3. Der AG ist zur Aufrechnung und zur Zurückbehaltung nur berechtigt, wenn eine Gegenforderung unbestritten oder rechtskräftig festgestellt ist. Dieses gilt für das Zurückhaltungsrecht nicht, soweit seine Gegenansprüche auf einer mangelhaften Leistung beruhen. Für den AG ist ein Zurückbehaltungsrecht wegen Ansprüchen aus anderen Verträgen ausgeschlossen.

§ 8 Eigentumsvorbehalt

1. Bis zur restlosen Erfüllung der aus diesem Vertrag bestehenden Forderungen bleiben alle erbrachten Lieferungen und Leistungen unser Eigentum.
2. Soweit es sich bei dem AG um einen Unternehmer handelt, behalten wir uns bis zur Erfüllung aller Aufträge bzw. Forderungen (einschließlich sämtlicher Saldoforderungen aus Kontokorrent), die uns aus jedem Rechtsgrund gegen den AG jetzt oder künftig zustehen, das Eigentum vor.
3. Der Unternehmer als AG darf die gelieferten Waren im ordentlichen Geschäftsgang weiter veräußern, soweit mit seinem Abnehmer kein Abtretungsverbot vereinbart ist. Der AG tritt uns bereits jetzt alle Forderungen in Höhe des Rechnungsbetrages (inkl. gesetzlicher MwSt.) ab, die ihm aus der Weiterveräußerung gegen seinen Abnehmer oder Dritte erwachsen. Wird die Vorbehaltsware vom AG zusammen mit uns nicht gehörenden Gegenständen, ohne oder nach Verarbeitung/Vermischung veräußert, gilt die Abtretung gegen seinen Abnehmer nur in Höhe des Wertes der betreffenden Vorbehaltsware.
4. Eine Verarbeitung oder Umbildung erfolgt stets für uns als Hersteller, jedoch ohne weiterreichenden Verpflichtungen ausgesetzt zu sein, als sie sich aus diesem Vertrag ergeben. Erlischt unser Eigentumsrecht durch Verbindung, so wird bereits jetzt vereinbart, dass das (Mit-) Eigentum des AG an der einheitlichen Sache wertanteilmäßig (Rechnungswert) auf uns übergeht. Der AG verwahrt unser (Mit-) Eigentum unentgeltlich.
5. Bei Pfändungen oder sonstigen Eingriffen Dritter hat der AG uns umgehend schriftlich zu unterrichten.
6. Wir sind berechtigt, bei vertragswidrigem Verhalten des AG, insbesondere bei Zahlungsverzug oder bei Verletzung einer Pflicht nach den Ziffern 2. bis 5. vom Vertrag zurückzutreten und die Ware heraus zu verlangen.

§ 9 Schlussbestimmungen

Die Abtretung von Ansprüchen, die dem AG aus der Geschäftsverbindung gegen uns zustehen, ist ausgeschlossen. Ist der AG Kaufmann, gilt dies nicht für die Abtretung von Geldansprüchen im Sinne von § 354 a HGB. Es gilt ausschließlich das Recht der BR Deutschland. Die Anwendung von EU-Kaufrecht ist ausgeschlossen. Als Gerichtsstand gilt der Gerichtsstand unseres Firmensitzes als vereinbart. Soweit der Vertrag oder diese Allgemeinen Geschäftsbedingungen Regelungslücken enthalten, gelten zur Ausfüllung dieser Lücken diejenigen rechtlich wirksamen Regelungen als vereinbart, welche die Vertragspartner nach den wirtschaftlichen Zielsetzungen des Vertrages und dem Zweck dieser allgemeinen Geschäftsbedingungen vereinbart hätten, wenn sie die Regelungslücke gekannt hätten.

AQUATO® & DEWATEC KLÄRANLAGEN

VOLLBIOLOGISCHE ABWASSERREINIGUNG MIT MODERNSTER TECHNIK
ALS KOMPLETTANLAGE ODER ZUR NACHRÜSTUNG



AQUATO®UMWELTECHNOLOGIEN GMBH

Borriesstraße 10 | D-32051 Herford | fon +49 (0) 52 21. 10 21 9-0 | fax +49 (0) 52 21. 10 21 9- 20
email info@aquato.de | www.aquato.de

DEUTSCHE DEWATEC GMBH

Brassertstraße 251 | D-45768 Marl | fon +49 (0) 2365. 50 88 3-0 | fax +49 (0) 2365. 50 88 3-11
email info@dewatec.de | www.deutsche-dewatec.de
Hauptsitz: Borriesstraße 10 | D-32051 Herford

Irrtümer, Preisänderungen, Modell-, Farb- und Maßabweichungen sind vorbehalten.
Preise in EURO zuzüglich der gültigen Mehrwertsteuer.

Katalog 2013
Stand: 01.01.2013