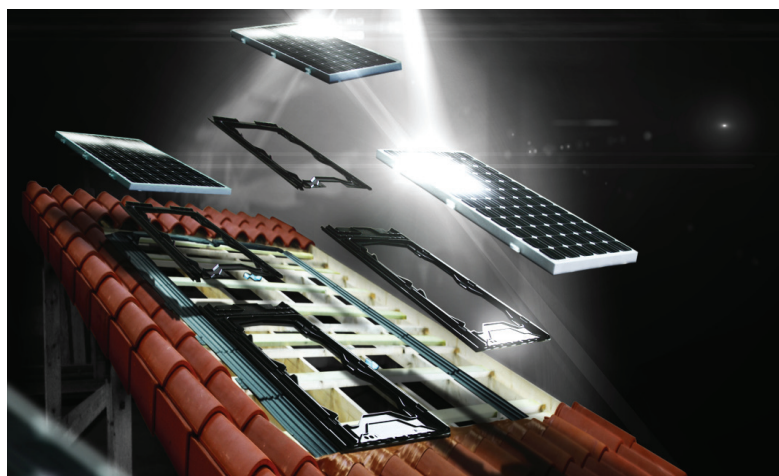


SYSTÈMES DE POSE VENTILÉS POUR L'INTÉGRATION TOTALE DE PANNEAUX PHOTOVOLTAÏQUES EN TOITURE



PLUS DE
7 000
INSTALLATIONS
PAR AN

LE CONCEPT EASY ROOF : ÉTANCHEITÉ PAR RECOUVREMENT, SYSTÈME SANS JOINT !

EASY ROOF est un système de pose ventilé révolutionnaire pour l'intégration **TOTALE** des panneaux photovoltaïques en toiture.

Grâce à un ingénieux procédé breveté d'emboîtement, les différentes pièces d'EASY ROOF s'imbriquent précisément, sans découpe, les unes dans les autres comme un LEGO™ et conviennent parfaitement aux différentes toitures : résidentielles, commerciales et bâtiments publics, agricoles, industrielles.

Vous savez jouer au LEGO™, vous savez donc poser le kit EASY ROOF® !

VOS AVANTAGES EASY ROOF



- Assemblage modulable de 0,2kW à plusieurs MW
- Facilité de transport : poids (2,5 kg) et encombrement mesurés
- Installation : portrait, paysage, pyramide et formes libres
- Intégration en bord de toit possible
- Adaptation à toutes les toitures même déformées pour des pentes de 10° à 50°
- Rapidité de montage : 6h pour une installation de 3kW (2 poseurs) quelle que soit la forme du champ
- Pose sans découpe
- Fiabilité du système : sans joint
- Chaque module PV peut être remplacé indépendamment
- Résiste aux UV, grêle, rouille, chaleur, neige et vent (valable zone 4 : neige, vent et bord de mer selon norme NV-65 et Eurocode)
- Rentabilité énergétique optimisée : Entrées et sorties d'air sous chaque module
- Matériau 100 % recyclable : Aucun déchet en production et en fin de vie
- Adaptation à la plupart des modules du marché et de tous types : cadré, laminé et cadre spécifique (validation des compatibilités par notre Bureau d'Etudes)

CERTIFICATION ET GARANTIE

Eligible au document de travail CEIAB 2012
 Certification CSTB (Pass' Innovation Feu Vert n°2010-072)
 Certification Enquête Technique Nouvelle
 Essais climatiques CERTISOLIS
 Garantie produit 10 ans
 Assurance décennale (SAGEBAT, filiale SMABTP)

MODELES DISPONIBLES

Module 72 cellules (5'') : 1580x808 (PORTRAIT et PAYSAGE)
 Module 60 cellules (6'') : 1676x1001 (PORTRAIT et PAYSAGE)
 Module 48 cellules (6'') : 1351x1001 (PORTRAIT)
 Module avec technologie CIS : 1257x977 (PORTRAIT)
 Module 60 cellules (6'') : 1651x986 (PORTRAIT)



Les Hommes D'IRFTS vous accompagnent :

- Un Bureau d'Etudes composé d'ingénieurs spécialistes en technologie solaire
- Un Service Technique et de Formation à votre écoute
- Un Réseau Commercial réactif pour répondre à tous vos projets

En savoir plus :



Votre interlocuteur le plus proche :