



WETBOND

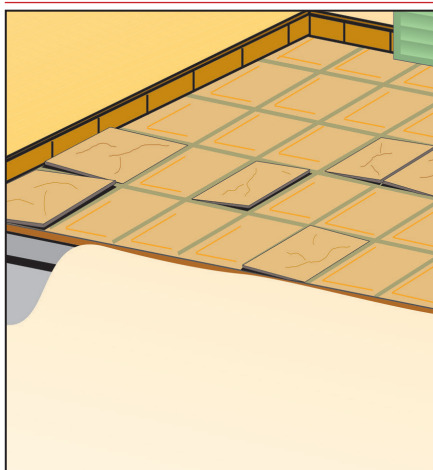
**CIMENT-COLLE SPÉCIALE
À ADHÉRENCE ACCENTUÉE ET DÉFORMABLE
POUR LA POSE SUR SURFACE UNIFORME
DE CARREAUX EN CÉRAMIQUE ET PIERRES NATURELLES
SUR SOLS, D'INTÉRIEURS ET D'EXTÉRIEURS,
MÊME EN CHEVAUCHEMENT SUR LES PRÉCÉDENTS**

CONFERER DES AVANTAGES **LEED**

CARACTERISTIQUES	IMPACT ENVIRONNEMENTAL	MODE D'EMPLOI		AVERISSEMENTS
MONOCOPOSANT	ECO GREEN	RECYCLABLE	MALAXER MÉCANIQUEMENT	APPLICATION A L'AIDE D'UNE SPATULE DENTÉE
				STOCKAGE: DANS UN LIEU SEC

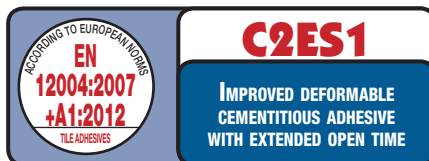
PROBLÈME

**POSE DE CARRELAGES DE
TOUTE POROSITÉS AVEC
SIMPLE ENCOLLAGÉ**



SOLUTION

Pour l'encollage en extérieur, l'adhérence totale du dos du carreau est très important afin d'éviter les problèmes liés aux infiltrations d'eau et aux cycles de gel et dégel. **WETBOND** est un ciment-colle prédosé en poudre composé de ciment, sables de quartz sélectionnés, résines en poudre et additifs spéciaux qui améliorent la manipulation et l'adhérence. **WETBOND** mélangé avec de l'eau permet d'obtenir une pâte semi-fluide facile à étaler, qui permet une couverture totale du dos du carreau en exerçant seulement un léger mouvement. La couverture du dos du carreau est totale à 100%.



DOMAINES D'UTILISATION

WETBOND est utilisé pour l'encollage **au sol à l'extérieur et à l'intérieur** de carreaux céramiques et pierres naturelles de moyen et grand format.

Il est indiqué pour le collage sur les sols chauffants et en superposition.

Il peut être utilisé comme ragréage de supports disjoints de 3 à 20 mm.



AVANTAGES

- Maniabilité élevée
- Adhérence élevée sur les supports habituels
- La garantie de couverture à 100% du dos des carreaux garantit un collage sans vides.
- Idéal pour les zones à circulation intense.

MODALITÉS DE POSE

• PREPARATION DU SUPPORT

WETBOND peut être appliqué sur tous les supports traditionnels à condition qu'ils soient solides et exempts de parties friables, de graisses, d'huiles, de poussières et de salissures en général. Les supports en plâtre ou les chapes d'anhydrite doivent être traités préalablement avec ISOLFIX G.

• PREPARATION DU MELANGE

Gâcher **WETBOND** avec eau propre à l'aide d'un agitateur mécanique jusqu'à l'obtention d'une pâte homogène et sans grumeaux (1). Le mélange obtenu peut être utilisé pendant environ 8 heures, en fonction des conditions climatiques.

• APPLICATION

Appliquer **WETBOND** avec une spatule dentée avec des dents semi-circulaires.

Poser les carreaux en exerçant une légère pres-

sion, suffisante pour garantir le contact total avec la colle (2) en tenant compte du temps d'utilisation, c'est-à-dire avant la formation d'une pellicule superficielle. En cas d'utilisation comme produit de ragréage pour des épaisseurs jusqu'à 20 mm, ajouter 20% de sable propre d'une granulométrie adaptée. La pose successive du carrelage peut être effectuée dès que la surface est praticable.

• CONSOMMATION

Comme colle 4-5 kg/m² selon la planéité du support, le type de carreaux et le type de dent de la spatule. Comme produit de ragréage 1,7 kg/m² x mm.

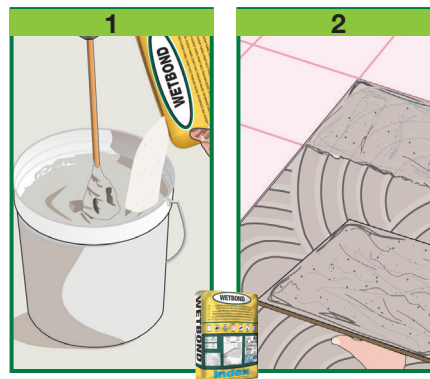
• AVERTISSEMENT

- Ne pas utiliser sur des surfaces métalliques, en caoutchouc, sols vinyles, bois, linoléum ou PVC.
- Pour les marbres ou pierres composites

particulièrement sensibles à l'eau, contactez notre service technique.

- Pour les envers de carreaux très poussiéreux, il est conseillé de les laver en les plonger

(Continue)



CARACTERISTIQUES TECHNIQUES

		WETBOND	
Aspect		poudre	
Couleur		Grise	
Masse volumique apparente		1.30 ± 0.05 kg/ℓ	
Eau de gâchage		24% ± 1%	
Stockage en lieu sec dans les emballages d'origine		12 mois	
Caractéristiques du mélange et mode d'emploi	Norme		
Masse volumique apparente du mélange	EN 1015-6	1.60 ± 0.05 kg/ℓ	
pH gâchage		circa 12-14	
Temps d'utilisation du gâchage (*)		8 heures	
Température d'application		+5°C ÷ +35°C	
Temps d'ouverture (*)		20 minutes	
Temps d'ajustabilité (*)		35 minutes	
Temps d'attente - pour le passage (*)		24 heures	
Temps d'attente - pour la réalisation des joints (*)		24 heures	
Descriptions des performances	Norme	Valeurs minimum	Performances
Classe et typologie	EN 12004		C2ES1
Classe de déformation transversale de l'adhésif	EN 12002	>2.5 mm	2.6 mm - class S1
Adhérence initiale à la traction	EN 1348 P8.2	≥1.00 N/mm ²	2.20 N/mm ²
Adhérence à la traction - après immersion dans l'eau	EN 1348 P8.3	≥1.00 N/mm ²	1.60 N/mm ²
Adhérence à la traction - après action de la chaleur	EN 1348 P8.4	≥1.00 N/mm ²	2.00 N/mm ²
Adhérence à la traction - après des cycles de gel-dégel	EN 1348 P8.5	≥1.00 N/mm ²	1.50 N/mm ²
Temps d'ouverture: adhérence à la traction - après 30'	EN 1346	≥0.50 N/mm ²	1.70 N/mm ²
Mouillabilité	EN 1347		97 ± 3%
Résistance thermique - Température d'exercice			-30°C ÷ +90°C
Réaction au feu	EN 13501-1		E CWFT P4.4.3
Substances dangereuses	EN 12004		Conforme Réf. note ZA.1

Conditions d'essai: température 23±2°C, 50±5% H. R. et vitesse de l'air dans la zone d'essai <0,2 m/s. Les paramètres peuvent varier en fonction des conditions spécifiques du chantier: température, humidité, ventilation, pouvoir absorbant du fond.

(*) Les temps exprimés sont plus longs ou plus courts en fonction de la diminution ou de l'augmentation de la température.

Conformément à la norme européenne EN 12004:2007+A1:2012 - Principes d'évaluation d'utilisation des produits et systèmes.

(Suit)

- rapidement dans l'eau.
- Dans des conditions environnementales défavorables (températures élevées, vent...), le temps ouvert peut être très réduit. Il faut donc contrôler que la colle n'est pas formée une "peau" avant la pose du carreau qui en compromettrait l'adhérence. Dans le cas de la formation d'une "peau" superficielle, il suffira de rafraîchir la colle en l'étalant à nouveau à l'aide d'une spatule dentée sans mouiller.
- Lors de températures élevées, l'arrosage de la sous-couche aide à prolonger le temps ouvert.
- Ne pas utiliser avec des températures inférieures à +5°C et supérieures à +35°C. Protéger les revêtements de la pluie, du gel et des températures élevées après la pose et pendant au moins 24 heures.
- Lors de températures élevées, ne pas étaler la colle sur des grandes surfaces.
- Ne pas coller par points.

- Des supports humides peuvent ralentir le durcissement du produit.
- Lors d'une utilisation par chevauchement, il est nécessaire de bien laver les surfaces avec de l'eau et de la soude caustique (9:1).
- Nettoyer les outils à l'eau et les surfaces revêtues avec un chiffon humide de suite après la pose.
- Ne pas exposer au soleil.
- Stocker dans un endroit sec dans son emballage d'origine fermé.

et les utilisations du produit. Etant donné les nombreuses possibilités d'emploi et la possible interférence d'éléments ne dépendant pas de notre volonté, nous déclinons toute responsabilité en ce qui concerne les résultats. Il incombe à l'acquéreur d'apprécier, sous sa responsabilité, si le produit est adapté à l'usage prévu.

Les données fournies sont des données moyennes indicatives, relatives à la production actuelle, et peuvent être modifiées et actualisées par INDEX à tout moment, sans préavis et à sa disposition. Les conseils et les informations techniques fournis représentent nos meilleures connaissances concernant les propriétés

EMBALLAGE

WETBOND

Sac de 25 kg

• POUR TOUT RENSEIGNEMENT SUPPLÉMENTAIRE OU USAGE PARTICULIER, CONSULTER NOTRE BUREAU TECHNIQUE. • POUR UN USAGE CORRECT DE NOS PRODUITS, CONSULTER LES FICHES TECHNIQUES INDEX. •

 Construction Systems and Products Via G. Rossini, 22 - 37060 Castel D'Azzano (VR) - Italie - C.P.67 T. +39 045 8546201 - F. +39 045 518390	Internet: www.index-spa.com Informazioni Tecniche Commerciali tecom@indexspa.it Amministrazione e Segreteria index@indexspa.it E-mail Dépt. export Index index.export@indexspa.it		 UNI EN ISO 9001	 UNI EN ISO 14001	 index socio del GBC Italia	