

# PROTEFON

- PROTEFON
- PROTEFON TEX

FEUILLE DE DRAINAGE EN PLASTIQUE



DOMAINES D'APPLICATION POUR LES PRODUITS DE LA 1<sup>ère</sup>-2<sup>ème</sup>-3<sup>ème</sup> DIVISION

## PROBLEME

Protection mécanique et drainage des systèmes d'étanchéité.

CATEGORIE



POLYETHYLENE A HAUTE DENSITE

CARACTERISTIQUES



FEUILLE DE DRAINAGE ET DE PROTECTION

## DESCRIPTION

**PROTEFON** est une feuille de plastique bosselée (HD-PE, polyéthylène à haute densité), de drainage, résistante aux charges concentrées, aux chocs, aux agents chimiques présents dans le terrain. La forme spéciale à pointes tronconiques de **PROTEFON** assure en fonction des différentes applications : protection, ventilation, étanchéité et drainage. Elle se compose d'une matière plastique inoffensive et ne contient ni chlore ni plastifiants. **PROTEFON•TEX** est identique au **PROTEFON**, mais il est couplé du côté des pointes à un "tissu non tissé" en polypropylène. **PROTEFON•TEX** est destiné aux ouvrages dans lesquels la fonction de drainage est privilégiée. Le feutre garantit le drainage, en protégeant le flux contre des empêchements ou des obstacles entre les pointes.

## CHAMPS D'APPLICATIONS

UTILISATION RECOMMANDÉE



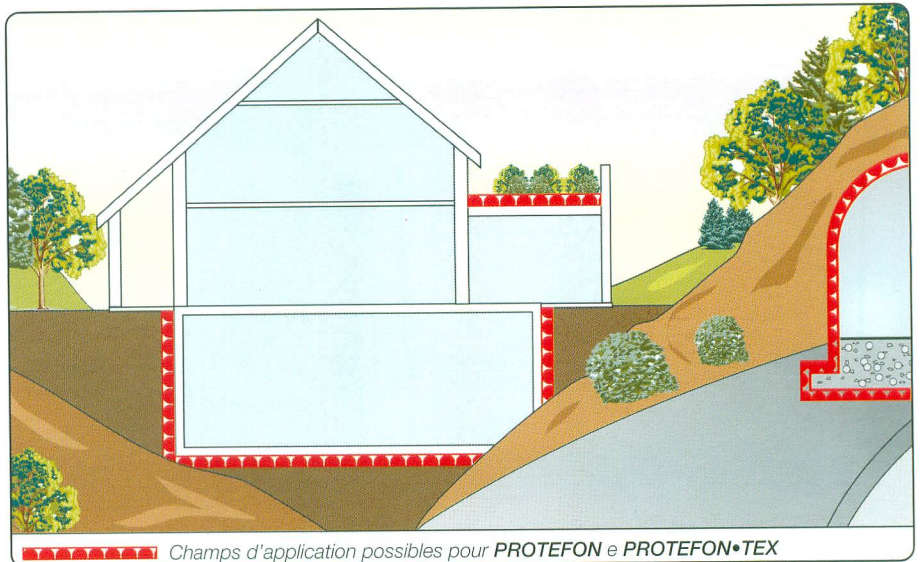
UTILISATION POSSIBLE



**PROTEFON** est communément utilisé pour la protection et le drainage sur les membranes d'étanchéité de:

- fondations;
- toits plats;
- tunnels;
- murs de soutènement;
- jardins suspendus.

**PROTEFON** peut également être employé pour l'assainissement intérieur de caves et de murs humides, pour créer des interstices minces mais efficaces.



Champs d'application possibles pour **PROTEFON** et **PROTEFON•TEX**

## MODE D'EMPLOI

Etendre **PROTEFON** dans le sens de la longueur du rouleau. Les jonctions entre lés contigus se réalisent par simple chevauchement/emboîtement des pointes.

Dans les fondations, **PROTEFON** et **PROTEFON•TEX** sont fixés mécaniquement dans la partie supérieure, moyennant le profilé spécial et les clous d'acier.

## AVERTISSEMENT

Ne considérer que les qualités d'un produit ne suffisent pas à garantir le succès et la longévité des travaux d'étanchéité, qui dépendent en revanche d'une union indissociable entre le projet et la connaissance du comportement de la stratigraphie, permettant le choix avisé des matériaux qui la composent et une pose correcte et attentive, associés à un soin des détails tout aussi méticuleux. Nous invitons donc le lecteur à approfondir les thèmes des méthodes de pose, la connaissance du comportement des matériaux et des

liaisons entre couches en consultant les publications éditées par Index S.p.A., intitulées : "Cahiers Techniques", "Manuel de pose", "Stratigraphie d'une couverture", "Imperméabilisation". Les publications sont adoptées comme textes de base également dans les cours de pose, à plusieurs niveaux, qu'Index organise dans son Centre de Formation et Mise à jour Technique, permettant d'approfondir davantage la technique d'application et la conception de projet.



Guides aux solutions techniques et cahiers

CARACTERISTIQUES D'IMPACT ENVIRONNEMENTAL





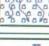

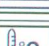



MODE D'EMPLOI



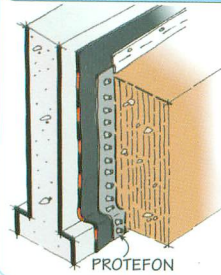
APPLICATION AVEC CLOUS

## CARACTERISTIQUES TECHNIQUES

	PROTEFON
 Epaisseur feuille	0,45 mm
 Hauteur pointes	8 mm
 Nombre de reliefs	1860 m <sup>2</sup>
 Résistance à la compression	jusqu'à 19.000 kg/m <sup>2</sup>
 Capacité de drainage	16,6 m <sup>3</sup> /h · m
 Résistance chimique	résistant aux acides et alcalis du terrain et à la plupart des agents chimiques
 Résistance biologique	résistant aux bactéries, aux moisissures et aux champignons
 Température de service	- 40 °C ÷ + 80 °C

## CHAMPS D'APPLICATION

### MURS DE FONDATION



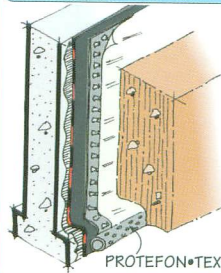
Système:  
*protecteur*

Etanchéité avec  
membranes  
bitumineuses

• **Protefon**

Pointes tournées vers  
le remblai

### MURS DE FONDATION



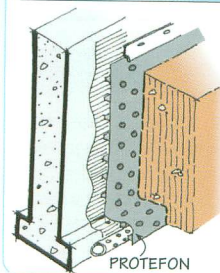
Système:  
*protecteur/drainant*

Etanchéité avec  
membranes  
bitumineuses

• **Protefon+Tex**

Pointes et feutre  
tournés vers le remblai

### MURS DE FONDATION



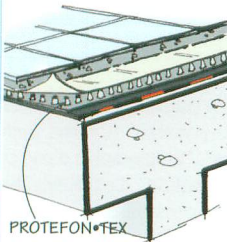
Système:  
*drainant*

Etanchéité avec  
produits enduits

• **Protefon**

Pointes tournées vers  
le mur

### PLANCHER EN PLACE



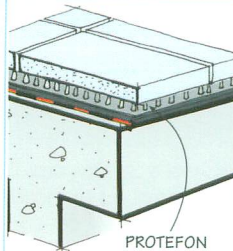
Système:  
*protecteur/drainant*

Etanchéité avec  
membranes  
bitumineuses

• **Protefon+Tex**

Pointes et feutre  
tournés vers le plancher

### PLANCHERS FLOTTANTS



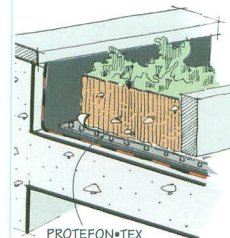
Système:  
*protecteur/drainant*

Etanchéité avec  
membranes  
bitumineuses

• **Protefon**

Pointes et feutre  
tournés vers le plancher

### JARDINS SUSPENDUS



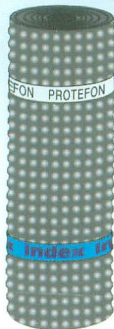
Système:  
*protecteur/drainant*

Etanchéité avec  
membranes  
bitumineuses

• **Protefon+Tex**

Pointes et feutre  
tournés vers le terrain

## PRODUIT



### DIMENSIONS EMBALLAGE

#### PROTEFON

DIM. ROULEAUX m
1,5×20
2,0×20
2,4×20

#### PROTEFON+TEX

DIM. ROULEAUX m
2,0×20

- POUR UN USAGE CORRECT DE NOS PRODUITS, CONSULTER LES CAHIERS TECHNIQUES INDEX.
- POUR DE PLUS AMPLES INFORMATIONS OU POUR DES USAGES PARTICULIERS, S'ADRESSER À NOTRE SERVICE TECHNIQUE.

**index**

Construction Systems and Products

Via G. Rossini, 22 - 37060 Castel D'Azzano (VR) - Italy - Tel. (+39)045.8546201 - Fax (+39)045.512444

INTERNET: [www.index-spa.com](http://www.index-spa.com)

E-MAIL: [index.export@index-spa.it](mailto:index.export@index-spa.it)



La production INDEX jouit de systèmes exclusifs de fabrication couverts par des brevets industriels régulièrement déposés.

et les utilisations du produit. Etant donné les nombreuses possibilités d'emploi et la possible interférence d'éléments ne dépendant pas de notre volonté, nous déclinons toute responsabilité en ce qui concerne les résultats. Il incombe à l'Acquéreur d'apprécier, sous sa responsabilité, si le produit est adapté à l'usage prévu.

Les données fournies sont des données moyennes indicatives, relatives à la production actuelle, et peuvent être modifiées et actualisées par INDEX S.p.A. à tout moment, sans avis et à sa disposition. Les conseils et les informations techniques fournis représentent nos meilleures connaissances concernant les propriétés