

PEGASO

IT-FR



Versione a 3 assi
Version à 3 axes

Versione a 4 assi
Version à 4 axes

Versioni standard disponibili:

PEGASO 4.0 - 7.0 - 9.0

Versione: 3-4 assi

Lunghezza utile: 4000 - 7000 - 9000 mm

PEGASO 4.0: 1 ZONA

PEGASO 7.0 - 9.0: **2 ZONE**

Versions standard disponibles:

PEGASO 4.0 - 7.0 - 9.0

Version: 3-4 axes

Dimensions de travail: 4000 - 7000 - 9000 mm

PEGASO 4.0: 1 ZONE

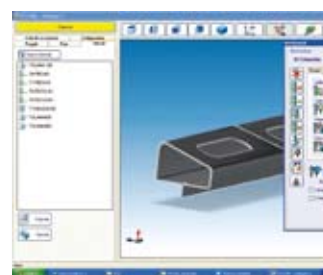
PEGASO 7.0 - 9.0: **2 ZONES**

Centro di lavoro a 3-4 assi controllati da CNC a montante mobile, con cambio utensile automatico, adatto per lavorazioni di fresatura, foratura e filettatura sulle tre facce del profilo in alluminio, acciaio e leghe leggere.

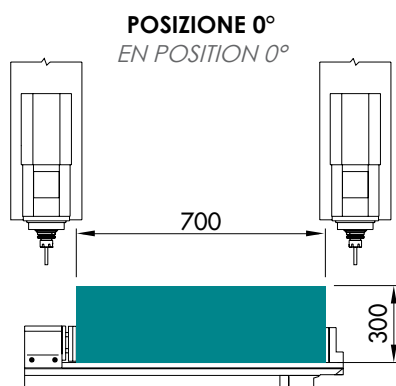
- Nella versione a 4 assi la rotazione del mandrino va da +90° a -90° rispetto all'asse X per le lavorazioni in continuo.
- Elettromandrino da 5,5 kW di potenza in servizio S1, con attacco cono ISO 30.
- Magazzino utensili automatico sul montante mobile della macchina, contenente fino a 8 tipi di utensili differenziati.
- Sistema di posizionamento morse automatico gestito dal CNC.
- Doppia zona di lavoro indipendente per le versioni 7.0 e 9.0 (TWIN system).
- Software di programmazione ITALSOFT CAD-CAM o FLY-CAM visual 3D.
- Possibilità di collegamento con qualsiasi programma di calcolo maggiormente diffuso.

Centre d'usinage à 3-4 axes interpolés contrôlés, avec changement automatique des outils pour usinage (forage, fraisage et taraudage) sur les trois faces de profilés ou extrudés d'acier, d'aluminium, et d'alliages légers.

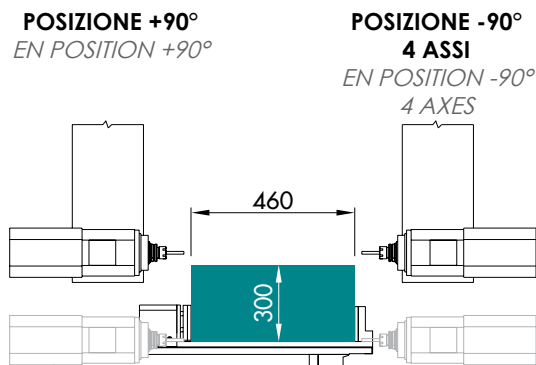
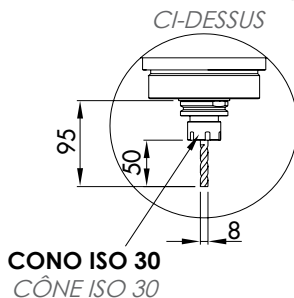
- Dans la version 4 axes l'électro-broche tourne autour de **X-axe** pour usinages de +90° à -90°.
- Electro-broche de 5,5 kW (S1) avec **attache cône ISO 30** et à refroidissement par air.
- Magasin d'outil automatique qui **peut contenir** jusqu'à 8 outils différents.
- Étaux pneumatiques avec positionnement automatique.
- Deux zones de travail indépendantes pour les versions à 7 et 9 mètres, avec la possibilité de travailler **en mode pendulaire** dynamique (TWIN système).
- Logiciel de programmation ITALSOFT CAD-CAM ou FLY-CAM visual 3D.
- **Possibilité de liaison avec les plus connus programme de calculassions.**



SEZIONE MASSIMA LAVORABILE CON UTENSILE VERTICALE NELLE POSIZIONI 0°/+90°/-90°
SECTION D'USINAGE AVEC OUTIL VERTICAL EN POSITION 0°/+90°/-90°

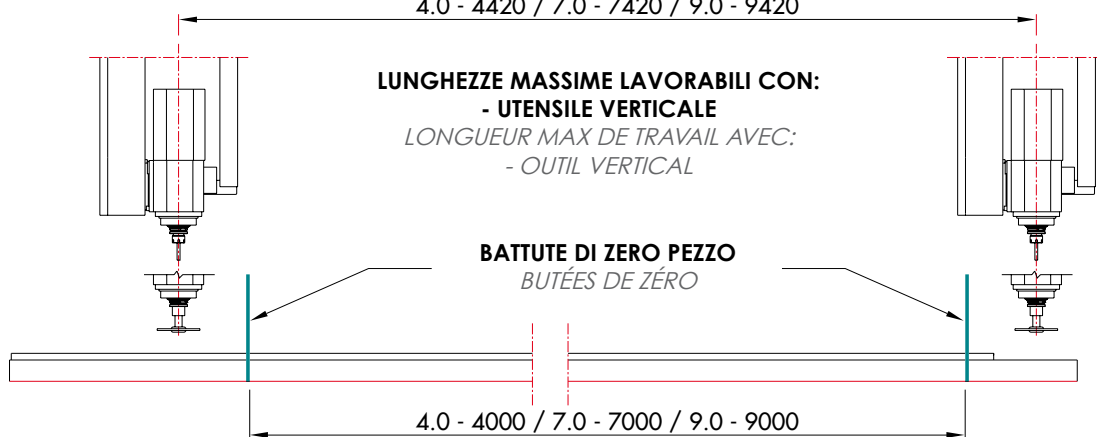


UTENSILE UTILIZZATO PER LO SVILUPPO DEI DATI
OUTIL UTILISÉ POUR LES DONNÉES TECHNIQUES
 CI-DESSUS



4.0 - 4420 / 7.0 - 7420 / 9.0 - 9420

LUNGHEZZE MASSIME LAVORABILI CON:
- UTENSILE VERTICALE
 LONGUEUR MAX DE TRAVAIL AVEC:
- OUTIL VERTICAL



Descrizione Description	Pegaso 3-4 Assi / Axes Version 4.0 - 7.0 - 9.0	Descrizione Description	Pegaso 3-4 Assi / Axes Version 4.0 - 7.0 - 9.0
ASSE X LONGITUDINALE X AXE: COURSE DE TRAVAIL	4420 mm 7420 mm 9420 mm	NUMERO BATTUTE ZERO PEZZO STANDARD NUMÉRO DE BUTÉES DE ZÉRO STANDARD	1 pneum./pneum. (4.0) 2 pneum./pneum. (7.0 - 9.0)
ASSE Y TRASVERSALE Y AXE: COURSE DE TRAVAIL	1140 mm	TENSIONE TENSION	400 V trifase - 50/60 Hz 400 V triphase - 50/60 Hz
ASSE Z VERTICALE Z AXE: COURSE DE TRAVAIL	490 mm	POTENZA ELETTROMANDRINO IN S1 (STD) PUISSANCE ÉLECTRO-BROCHE EN S1 (STD)	5,5 kW
ROTAZIONE ASSE A (SOLO VERSIONE A 4 ASSI) ROTATION DE L'AXE A (VERSIONE A 4 AXES)	Da -90° a +90° De -90° à +90°	VELOCITÀ MAX ELETTROMANDRINO VITESSE MAX ÉLECTRO-BROCHE	0-24000 rpm
ACCELERAZIONE ASSI ACCÉLÉRATION AXES	X 2 m/sec ² Y 2 m/sec ² Z 2 m/sec ²	ATTACCO CONO PORTA UTENSILI ATTACHE CONE PORTE-OUTILS	ISO 30
VELOCITÀ POSIZIONAMENTO ASSI VITESSE DE POSITIONNEMENT AXES	X 80 m/min Y 55 m/min Z 30 m/min	RAFFREDDAMENTO ELETTROMANDRINO REFROIDISSEMENT ÉLECTRO-BROCHE	Elettroventola Par air
CAPACITÀ MAGAZZINO UTENSILI CAPACITÉ DU MAGAZINE A OUTILS	8 posizioni 8 positions	PRESSIONE ARIA D'ESERCIZIO PRESSION D'AIR	7 bar
DIAMETRO MAX FRESA A DISCO DIAMÈTRE MAX DE LA FRAISE CIRCULAIRE	120 mm	CONSUMO DI ARIA COMPRESSA CONSOMMATION D'AIR COMPRIMÉ	250 NI/min
NUMERO MORSE STANDARD NUMÉRO STANDARD DES ÉTAUX	4 (4.0) 8 (7.0 - 9.0)	POTENZA ELETTRICA INSTALLATA PUISSANCE ÉLECTRIQUE INSTALLÉE	8 kW (4.0) 11 kW (7.0 - 9.0)
POSIZIONAMENTO MORSE POSITIONNEMENT ÉTAUX	Automatico Automatique	DIMENSIONI (LxPxH) - PESO DIMENSIONS (LxPxT) - POIDS	6100x2750x2000 mm - 2300 kg 9100x2750x2000 mm - 3200 kg 11100x2750x2000 mm - 3500 kg

I dati e le immagini di questo catalogo sono forniti a titolo indicativo, pertanto ITALMAC S.r.l. si riserva il diritto di apportare qualsiasi modifica, per ragioni di natura tecnica e commerciale.
 Les données et les images de ce catalogue sont fournies au titre indicatif. ITALMAC S.r.l. se réserve le droit d'apporter les modifications nécessaires pour raisons techniques ou commerciales.