

## PLATINE D'ANCRAGE ALU VECTASAFE®

**NORME**  
EN 795  
Classe A1

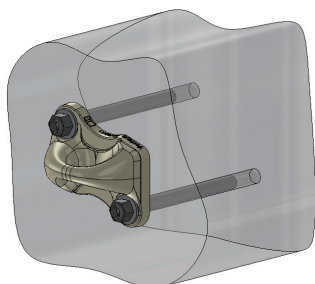
**+ Certifié conforme Apave  
pour 2 utilisateurs.**



Réf. : VA01

### Exemple de montage :

Fixation sur béton



### Produit(s) associé(s) :

- Kit contre plaque de bridage VECTASAFE® - Réf. : VE01.
- Kit tiges filetées : lg 500 mm M12 inox + écrous + rondelles Réf. : VF01.


### Avantages :

- Fixation sous face ou murale.
- Utilisation possible pour le travail en suspension.
- Installation rapide.
- Garantie contre la corrosion.
- Résistances supérieures aux exigences de la norme.

### Utilisation (cf. Notice de montage & d'utilisation NT001) :

La platine d'ancrage VECTASAFE® assure la protection contre les chutes de hauteur pour 1 à 2 personnes maximum. Elle permet la mise en sécurité des utilisateurs lors de travaux de maintenance, nettoyage et entretien.

### Caractéristiques techniques :

- Matière : alliage aluminium moulé.
- Finition : brute, microbillée ou thermolaquée (teintes ral) sur demande : 
- Poids : 0,28 kg.
- Résistance : 1200 daN.
- Indéformable.
- Domaine d'utilisation : intérieur ou extérieur.
- Conforme à la norme EN 795 Classe A1 (Attestation de conformité Apave N°AT5773804-1).

### Instructions de montage (cf. Notice de montage & d'utilisation NT001) :

- La platine peut être installée dans toutes les orientations.
- Fixation : 2M12, entraxe : 100 mm.
- Fixation dans béton C20/C25 préconisée avec chevilles chimiques de type HILTI HVU M12, SPIT, WURTH ou équivalent.

### Dimensions du produit :

