

**PLATFORM**  
BASKET

MAKE YOUR  
**J**OB  
EASIER



PLATFORM

**SPIDER 30**

# SPIDER 30

## PRESTAZIONI SUPER

Sbracci elevati in funzione del carico in navicella con una estensione massima di mt. 13,00 con 200 Kg.

## SUPER PERFORMANCES

High outreaches depending from the load in the cage with a max side outreach of 13,00 m. with 200 KG.

## SUPER PERFORMANCES

Grandes extensions en fonction de la charge dans le panier avec une extension max de m. 13,00 avec 200 Kg.



## COMANDI ELETTRICO-IDRAULICI

Consolle comandi, in basso a mezzo di telecomando a cavo ed in navicella a mezzo di quadro fisso, permettono una completa padronanza dello spider. I movimenti sono proporzionali docili e precisi.

## ELECTRO-HYDRAULIC CONTROLS

Controls panels, on ground, through the cable remote control and in the cage, through a fixed panel, allow a complete control of the spider. Proportional controls, soft and precise.

## COMMANDES ELECTRO-HYDRAULIQUES

Tableau commandes, en bas, par telecommande a cable et, dans le panier, par un panneau fixe, permettent un complet contrôle de l'araignée. Les commandes sont proportionnelles avec mouvements doux et précis.



## OPTIONAL AGGIUNTIVI

Per rendere il lavoro il più possibile agevole sono stati studiati una serie di optional aggiuntivi che rendono lo spider 30 un mezzo completo adatto ad ogni esigenza lavorativa.

## OPTIONALS

For comfortable operations, a set of extra optionals has been designed, and it makes the spider 30 a perfect machine for all different working requirements.

## OPTIONS EXTRA

Pour rendre le travail le plus confortable possible, on a étudié une série d'options extra qui rendent l'araignée 30 un moyen complet et approprié pour toutes les exigences de travail.



## STABILIZZATORI ARTICOLATI A GEOMETRIA VARIABILE

Duplici movimenti indipendenti che consentono allo spider infinite configurazioni di stabilizzazione in relazione agli spazi disponibili, all'andamento del terreno. Gli stabilizzatori grazie alle prolunghe manuali permettono l'auto-caricamento dello spider su autocarri

## ARTICULATED STABILISERS CHANGING CONFIGURATION

Double independent controls allow to the spider infinite stabilising configurations relating to the available spaces and to the kind of terrain. Thanks to the manual extensions of the stabilisers, the spiders can be self-loaded on the trucks.

## STABILISATEURS ARTICULES A GEOMETRIE VARIABLE

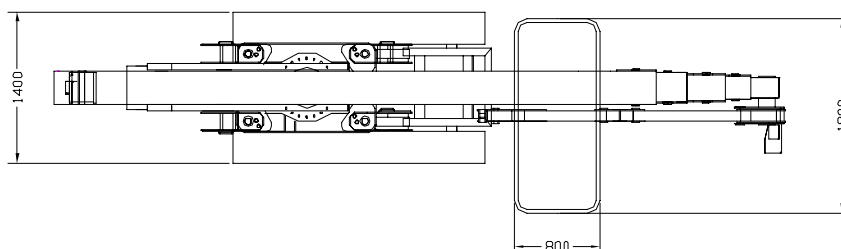
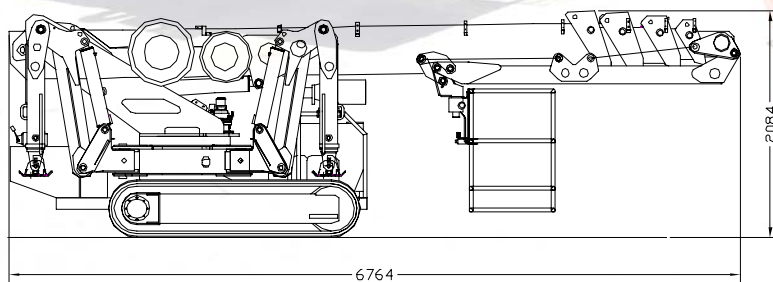
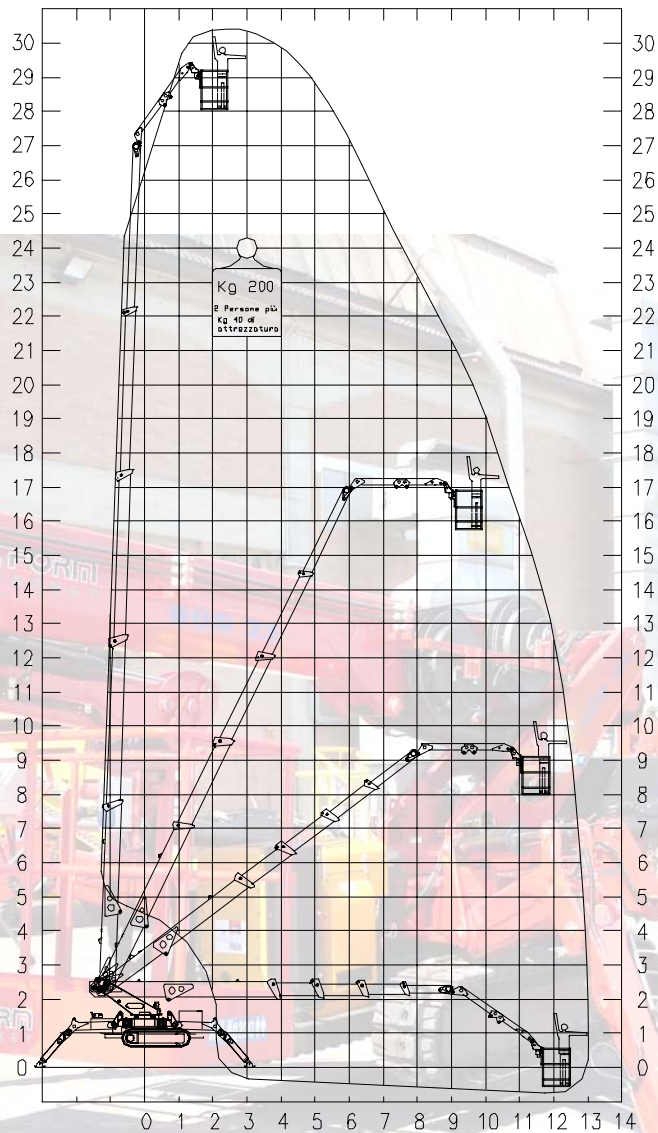
Doubles mouvements independants qui permettent a l'araignée infinies configurations de stabilisations selon les espaces disponibles et selon le terrain. Grace aux rallonges manuelles, les stabilisateurs permettent l'auto-chargement de l'araignée sur les camions.



# **CARATTERISTICHE TECNICHE**

## **TECHNICAL FEATURES**

### **CARACTERISTIQUES TECHNIQUES**



# PLATFORM BASKET

## CARATTERISTICHE STANDARD/STANDARD FEATURES

### CARACTERISTIQUES STANDARD

Pompa a mano d'emergenza  
Emergency hand pump  
Pompe manuelle d'urgence

Valvole di blocco su tutti gli attuatori  
Lock valves on all the actuators  
Valves de blocage sur les actuateur

Contaore  
Hour -meter  
Computer-horaires

Interblocco bracci/stabilizzatori  
Stabilisers/booms interblock  
Interblocage stabilisateurs/bras

Limitatore di carico  
Load limiting device  
Limiteur de charge

Cingoli in gomma nero  
Black rubber tracks  
Chenille en caoutchuc noir

### OPTIONALS/OPTIONALS/OPTIONS

Elettropompa 220/380 V  
220V/380V Motor pump  
Electropompe 220/380V

Elettropompa d'emergenza 24 V  
Emergency motor pump 24V  
Electropompe d'urgence 24V

Presa aria acqua in navicella  
Air water outlet in the cage  
Prise air eau dans le panier

Presa di corrente 220V in navicella  
220V outlet in the cage  
Prise electrique dans le panier

Cingoli antitraccia  
No marking tracks  
Chenilles pas marquants

Generatore idraulico  
Hydraulic generator  
Generateur hydraulique

Colori personalizzati  
Personal colours  
Couleur personnalisee

Kit anticollisione  
Anti-collision kit  
Kit anti-collision

## CARATTERISTICHE TECNICHE/TECHNICAL FEATURES

### CARACTERISTIQUES TECHNIQUES

Altezza di lavoro  
Working height  
Hauteur de travail 30.00 m.

Altezza di calpestio  
Working height to the basket floor  
Hauteur de travail au plancher 28.00 m.

Sbraccio laterale  
Side outreach  
Deport laterale 13.00./200 Kg.

Rotazione torretta  
Turret rotation  
Rotation tourelle 360° C.  
360° C.  
360° C.

Dimensioni navicella  
Cage dimensions  
Dimensions panier 1.80x0.80x1.10 m.

Lunghezza massima  
Max length  
Max longueur 6.76 m.

Larghezza max  
Max width  
Max largeur 1.40 m.

Altezza a riposo  
Height in stowed position  
Hauteur a machine repliee 2.08 m.

Ingombro macchina stabilizzata  
Overall dimensions with stabilised machine  
Encombrement machine stabilisee 4.00x4.80 m.

Velocità traslazione  
Driving speed  
Vitesse de deplacement 0-2.5 Km./h

Pendenza massima  
Gradeability  
Pente max 40%

Portata massima  
Max capacity  
Max capacite 200 Kg.

Motore Diesel  
Diesel engine  
Diesel moteur 23.5 Kw.

Peso totale macchina base  
Total weight of the machine  
Poids total de la machine 6200 Kg.

PLATFORM BASKET

Uffici e Sede Operativa: Via Grande 27 - 42028 Poggio (RE) Italy  
Tel. 0522-967666 Fax 0522-967667  
e-mail: info@platformbasket.com  
www.platformbasket.com

RIVENDITORE

Dati dimensioni caratteristiche sono forniti a titolo indicativo e non impegnativo la PLATFORM BASKET si riserva il diritto di effettuare qualsiasi modifica senza alcun preavviso.  
Tutti i diritti sono di proprietà della PLATFORM BASKET ogni abuso verrà perseguito a norma di legge.

Data dimensions and features are indicative and not binding. Platform Basket reserves the right to do any changes without notice.  
All the rights belong to PLATFORM BASKET. Any abuse will be pursued following the rule of law.

Les donnees les dimensions les caracteristiques sont donnees a titre indicatif et n'engage pas le maison.  
PLATFORM BASKET se reserve le droit d'effectuer toutes les modifications sans preavis.  
Tous les droits sont de propriété de PLATFORM BASKET et chaque abus sera poursuivi aux termes de la loi.