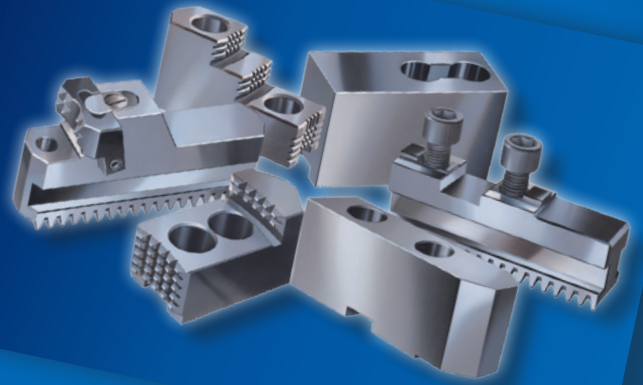


Bewährte Qualität in optimiertem Design



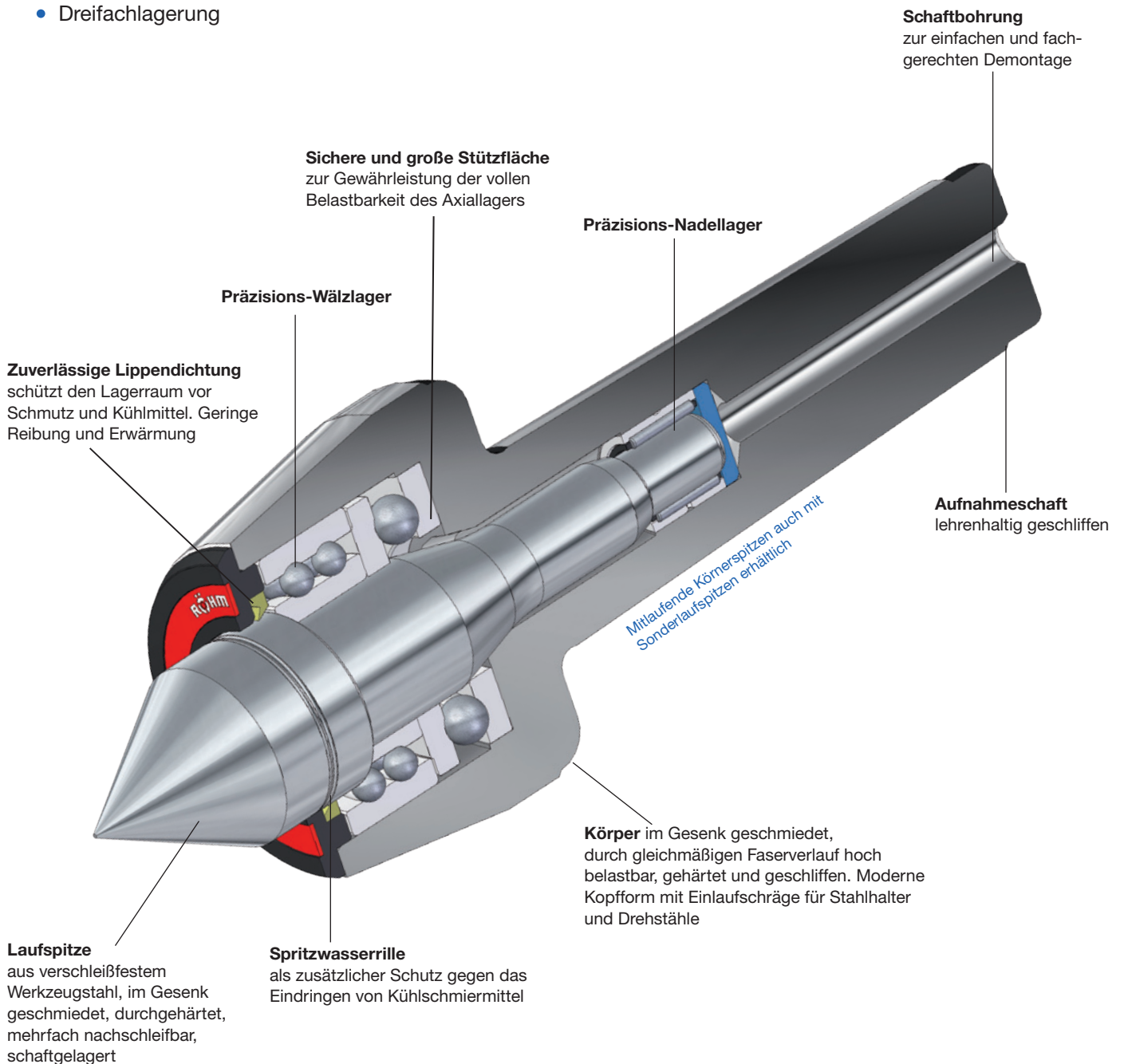
Katalog-Neuheiten 2013

Vom Spezialisten für Spanntechnik

Spitzenwinkel 60°

Die Mitlaufenden Körnerspitzen wurden in Funktion und Design überarbeitet und liefern Ihnen im täglichen Einsatz noch viele weitere Vorteile:

- **Noch längere Lebensdauer durch:**
 - Spritzwasserrille
 - Verbesserte Schmierung
 - Eng tolerierte Lagersitze
- **Geringe Störkontur durch:**
 - Schlanke Gehäuseform
- Körper gehärtet und geschliffen
- Laufspitze durchgehärtet, dadurch beliebig nachschleifbar
- Dreifachlagerung
- Hohe Rundlaufgenauigkeit
- Lebensdauerschmierung
- Hohe Drehzahlen
- Hoch belastbar
- Lange Lebensdauer
- Verschiedene Typen je nach Anwendungsbereich

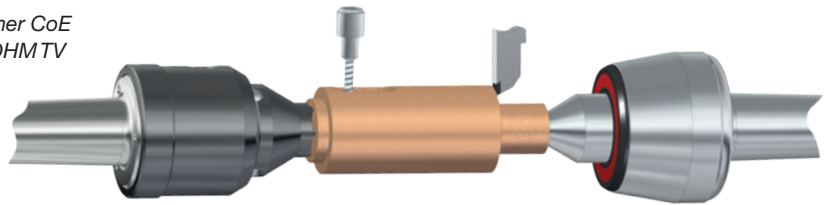


**Zum rationellen Drehen von Werkstücken auf ihrer ganzen Länge.
In der selben Aufspannung kann eine Nut oder Verzahnung gefräst werden.**



Das Produktvideo zum Stirnseiten-Mitnehmer CoE finden Sie in unserem Youtube-Channel RÖHMTV

- Drehen und Fräsen in einer Aufspannung
- Mitnehmer-Scheiben radial spielfrei
- Hohe Rundlaufgenauigkeit
- Nach dem Baukastenprinzip entwickelt, deshalb universeller Austausch von Mitnehmer-Scheiben und Zentrierspitzen möglich
- Eine Einheit besteht aus einem Grundkörper, einer Mitnehmer-Scheibe und passender Zentrierspitze
- Wartungsfreundlich



Anwendungsbeispiel Stirnseiten-Mitnehmer CoE in Kombination mit einer mitlaufenden Körnerspitze. Drehen und Fräsen von Werkstücken in einer Aufspannung.

Technische Merkmale:

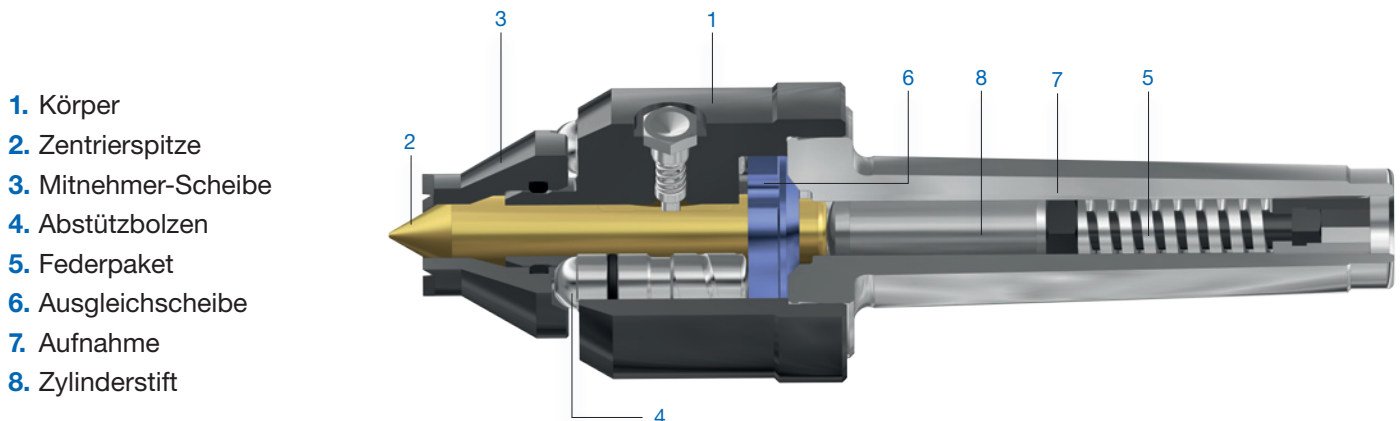
- Mechanischer Druckausgleich ergibt gleichmäßige Spannkraft auch bei unebenen Stirnseiten des Werkstückes
- Durch die federnde Zentrierspitze erfolgt der Werkstück-Längenanschlag an der Stirnseite
- Werkstück-Gewicht max. 100 kg
- Spannkreis-Ø 8-80 mm
- Richtwert für axial zulässige Gesamtbelastung der 3 Abstützkolben: 900 daN

Kundenvorteile:

- Stirnseiten-Mitnehmer für Dreh- und Fräsbearbeitung
- Ausgleichende Mitnehmer-Scheibe radial spielfrei
- Leichtgängiger mechanischer Ausgleich der Mitnehmer-Scheiben
- Stabiler gleichbleibender Längsanschlag
- Hohe Rundlaufgenauigkeit

Anwendungsbereiche:

- Einsatz auf Dreh-Fräszentren
- Werkstückgewicht max. 100 kg



1. Körper
2. Zentrierspitze
3. Mitnehmer-Scheibe
4. Abstützbolzen
5. Federpaket
6. Ausgleichscheibe
7. Aufnahme
8. Zylinderstift

Planspiralfutter in optimiertem Design

Ein bewährtes und universell einsetzbares Spannmittel - für den erfolgreichen Einsatz in Bereichen die eine hohe Spannkraft, hohe Rundlaufgenauigkeit und sehr gute Wiederholspanngenaugigkeit erfordern. Zum universellen Einsatz auf Drehmaschinen, Rundtischen, Teilapparten usw.



- Universell einsetzbares Spannmittel
- Hohe Spannkraft und Rundlaufgenauigkeit
- Drei-, Vier- und Sechsenbackenfutter
- Backen über gesamten Spannbereich verstellbar
- Trieb und Spannbacken brüniert
- Die Spritzwasserkante am oberen Futterrand dient als zusätzlicher Schutz der Spindel vor Kühlschmiermittel
- Der Kontrollrand am Futterkörper ermöglicht eine schnelle und einfache Justierung des Planspiralfutters auf der Maschine
- Der neue Sicherheits-Adapter erlaubt eine definierte Einleitung der Betätigungskraft mittels Drehmomentschlüssel, speziell für verformungsempfindliche Werkstücke

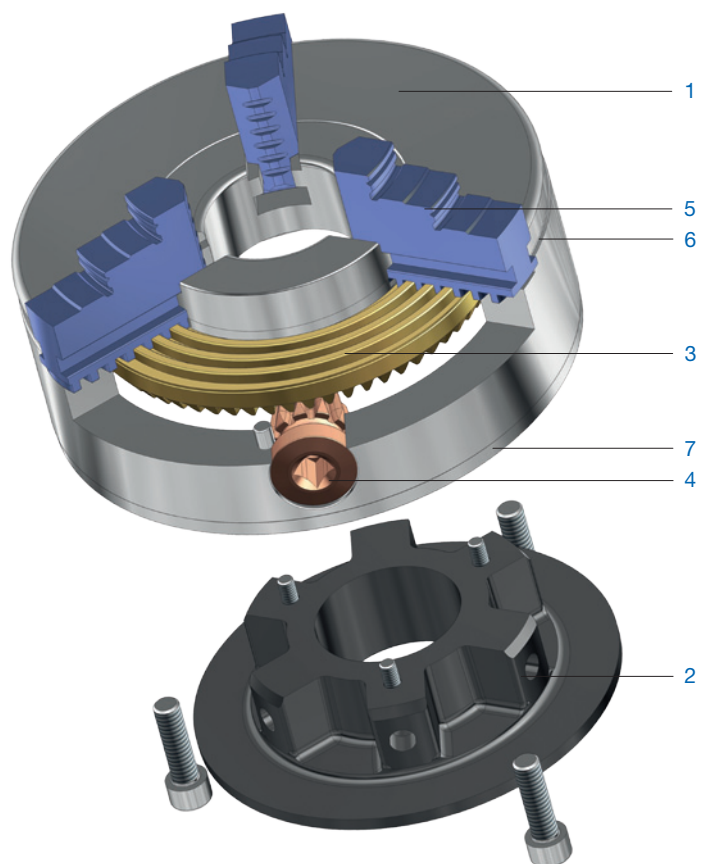
Technische Merkmale:

- Durch einen radial angeordneten Trieb (4, gehärtet) wird die Kraft über eine Kegelverzahnung auf den gehärteten Spiralring (3) übertragen und über die Spirale auf die Spannbacken (5, gehärtet und geschliffen) weitergeleitet.
- Mit einteiligen Backen
- Zur Erhaltung der Spannkraft müssen Drehfutter regelmäßig geschmiert werden
- Zentrisch spannend
- Mit Spiralring

Kundenvorteile:

- Besonders niedrige Bauweise bei Direktaufnahme
- Backen lassen sich durch Drehen am Schlüssel über den gesamten Spannbereich verstellen
- Werkstücke mit unterschiedlichen Spanndurchmessern können sehr schnell und ohne Versetzen der Backen gespannt werden
- Als 3-, 4- oder 6- Backenfutter erhältlich

1. Stahl- oder Gusskörper
2. Deckel
3. Spiralring (gehärtet)
4. Trieb (gehärtet)
5. Spannbacken (gehärtet und geschliffen)
6. Spritzwasserkante
7. Kontrollrand



Die Rund- und Planlaufgenauigkeit entspricht
DIN 6386 Teil 1, Genauigkeitsklasse I (Drehfutter mit hoher Genauigkeit)

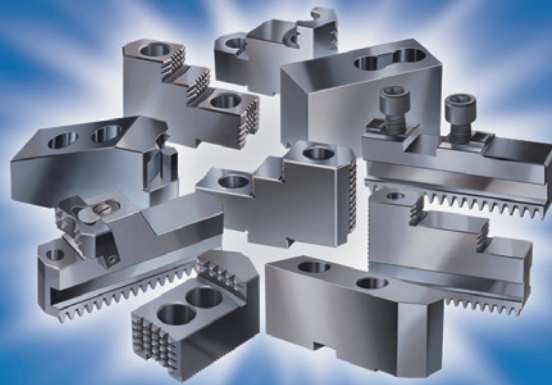
Sicherheits-Adapter für Drehfutter

Der neue Sicherheits-Adapter erlaubt eine definierte Drehmomenteinleitung mittels Drehmomentschlüssel, speziell für verformungsempfindliche Werkstücke.



- Definierte Einleitung eines Drehmoments mittels Drehmomentschlüssel
- Speziell geeignet für verformungsempfindliche Werkstücke
- Wiederholtes Spannen (Kleinserien) mit gleichbleibender Spannkraft
- Einfache und sichere Handhabung des Adapters durch integrierte Sicherheitsfeder
- Verwendung des Sicherheits-Adapters mit herkömmlichen Sechskant-Drehmomentschlüsseln

RÖHM Spannbacken-Finder



www.spannbacken.biz

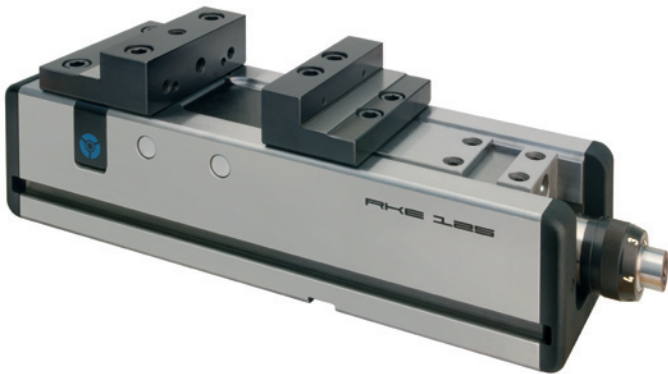
Mit dem RÖHM Spannbacken-Finder finden Sie einfach und bequem die passenden Backen. Das umfassende Spannbacken-Programm bietet eine Vielzahl an unterschiedlichsten Backenarten für alle Möglichkeiten des Spanns in Handspannfuttern, Planscheiben und Kraftspannfuttern sowohl in der industriellen als auch in der handwerklichen Fertigung.

In nur 3 Schritten erhalten Sie die passenden Spannbacken und durch die bequeme Anfragefunktion können Sie direkt über den Spannbacken-Finder ein Angebot anfordern.

Überzeugen Sie sich selbst und besuchen Sie uns: www.spannbacken.biz



Optimiertes Design bei verbesserter Qualität. Besonders geeignet für den Einsatz auf Bearbeitungszentren.



- Horizontal, seitlich und in Verbindung mit einer Grundplatte vertikal aufspannbar, beispielsweise als DUO-Aufspannturm (Rücken an Rücken)
- Größe 92 - Spannsystem mechanisch-hydraulisch mit Kraftübersetzer, manuell betätigt
- Größe 125, 160 und 200 - Spannsystem mechanisch-mechanisch mit Kraftübersetzer, manuell betätigt
- Der stabile Stahl-Grundkörper und alle Führungen sind allseitig gehärtet und geschliffen

Technische Merkmale:

- Der stabile Stahl-Grundkörper und alle Führungen sind allseitig gehärtet und geschliffen.
- Langer Spannschieber mit Quernuten, allseitig gehärtet, Funktionsflächen geschliffen
- Antriebsspindel mit Spannkraftvoreinstellung
- Spannfläche für Spannpratzen

Kundenvorteile:

- Zentraler Schmiernippel zur einfachen Schmierung von Führungen und Spindelgewinde
- Stabiler Späneschutz verhindert das Eindringen von Spänen in den Innenraum des Körpers
- Gewindebohrungen zur Aufnahme aller RÖHM-Flachspannbacken mit Backenbreite 125/160 mm
- Gewinde für Winkeltriebbefestigung

Stabiler Körper aus Stahl - Alle Auflageflächen und Führungen allseitig gehärtet und geschliffen

Schmutzabdeckung

Optimiertes Design für besseren Späneabfluss

Zentraler Schmiernippel

Schutzkappe abnehmbar für Winkeltrieb

Schutzkappe abnehmbar für vertikale Aufspannung

Gewinde für Werkstückanschlag mit Abdeckung

Für horizontale, seitliche und vertikale Aufspannung

Einstellbare Antriebsspindel

Doppel-Stufenbacken



Umkehrbare Doppelstufenbacken in schmaler, erhöhter Ausführung. Aufgrund der sehr guten Zugänglichkeit eignen sich diese Backen optimal für die 5-Seitenbearbeitung bei Kleinteilen.

Einsatz von kurzen Werkzeugen möglich.

Technische Merkmale:

- Backen umkehrbar
- Beidseitige Feinstufe
- Erhöhte Spannstufe
- Stabile Werkstückspannung
- Spannweite ähnlich Standard-Stufenbacke

Lieferumfang:

Backensatz inklusive Befestigungsschrauben

Trägerbacken (bewegliche Backe pendelnd)



Trägerbacken mit beweglicher Backe pendelnd, zur Aufnahme von Spannrollen oder Kralleneinsätzen. Die RÖHM Trägerbacken eignen sich speziell zum Spannen ungleichmäßiger Werkstücke oder auch zum Ausgleich nicht paralleler Spannflächen.

Technische Merkmale:

- Flexible Positionierung der Einsätze
- Pendelnder Ausgleich der beweglichen Backe ermöglicht das sichere Spannen aller Werkstückformen
- Spanneinsätze bitte extra bestellen

Lieferumfang:

- Backensatz inklusive Befestigungsschrauben (Spanneinsätze nicht im Lieferumfang)

Backenschnellwechselsystem



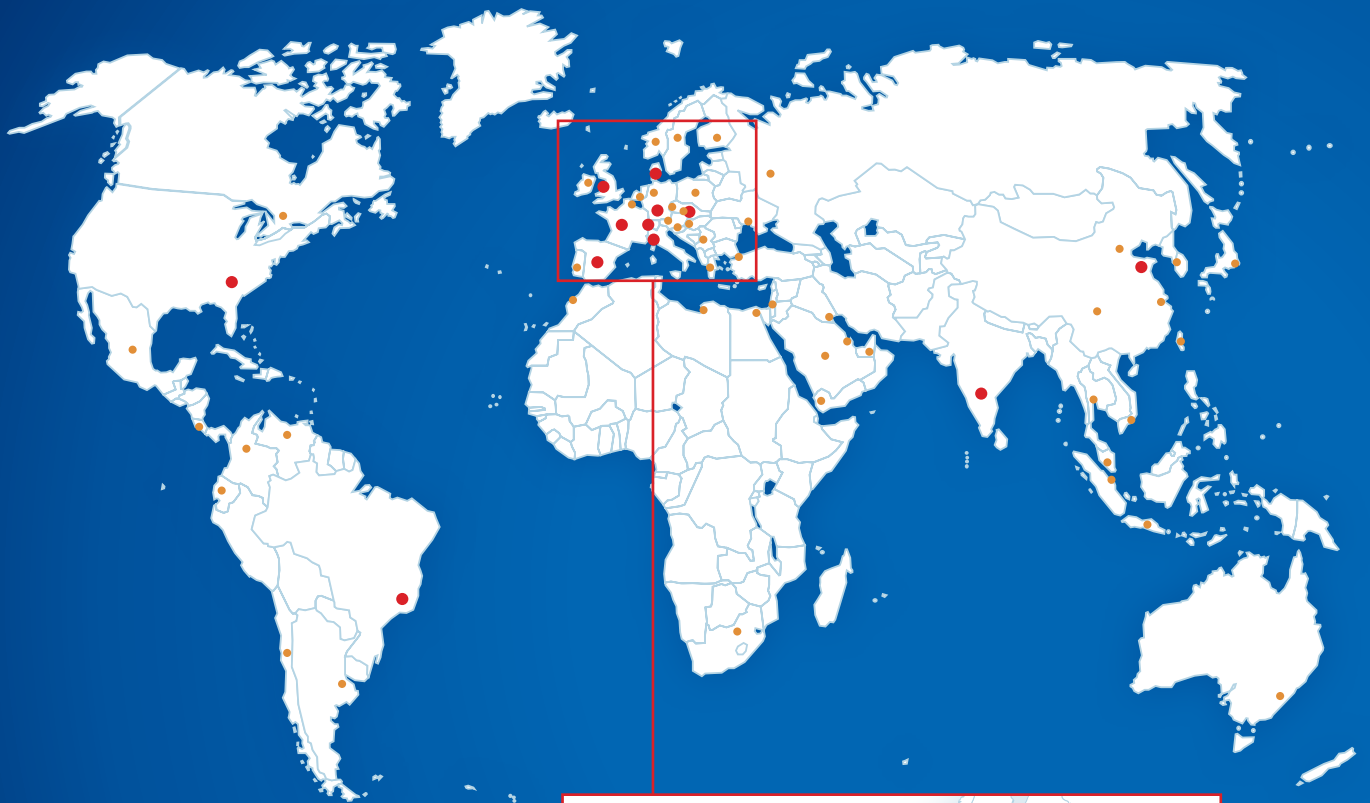
Backenschnellwechselsystem mit Trägerbacke aus Stahl und Aufsatzbacke aus hochfestem Aluminium. Dieses System bietet einen schnellstmöglichen Wechsel der Aufsatzbacken und eignet sich speziell zur Selbstanfertigung von Formbacken bzw. zum Spannen von Formteilen.

Technische Merkmale:

- Die Backen können in einem bestimmten Bereich individuell nachgearbeitet werden
- Alu-Aufsatzbacken schnell wechselbar
- Hochgenaue Positionierung
- Minimale Rüstzeiten bei wiederkehrenden Teilen

Lieferumfang:

- 1 Satz Trägerbacken inklusive Befestigungsschrauben und Absteckbolzen
- 1 Satz Alu-Aufsatzbacken weich



RÖHM
driven by technology

RÖHM GmbH
Heinrich-Röhm-Straße 50 | 89567 Sontheim/Brenz | Deutschland
Tel 0049 73 25 - 16-0 | Fax 0049 73 25 - 16-510
info@roehm.biz | www.roehm.biz