



### Descriptif :

- \* Poids à vide / **Unladen weight** : 4,150 T sans cabine
- \* Capacité de traction / **Towing capacity** : 35 T
- \* Effort au crochet / **Max draw bar** : 3,4 T
- \* Puissance moteur / **Engine power** : 80 CV
- \* Boîte automatique / **Automatic gearbox**
- \* Pont moteur avec freins à disques immergés  
**Rigid planetary axel with oil immersed disc brakes**
- \* 3 types d'accrochages avant et arrière  
**3 front and rear hooking levels**

### Dimensions :

- \* Longueur / **Length** : 3355 mm
- \* Largeur / **Width** : 1680 mm
- \* Dimensions de la plate-forme arrière : 1550 x 580 mm  
**Rear platform dimensions**

NB : Ces valeurs peuvent évoluer en fonction des versions de tracteurs

\* **These informations can change according versions**



VUE ARRIERE

REAR VIEW

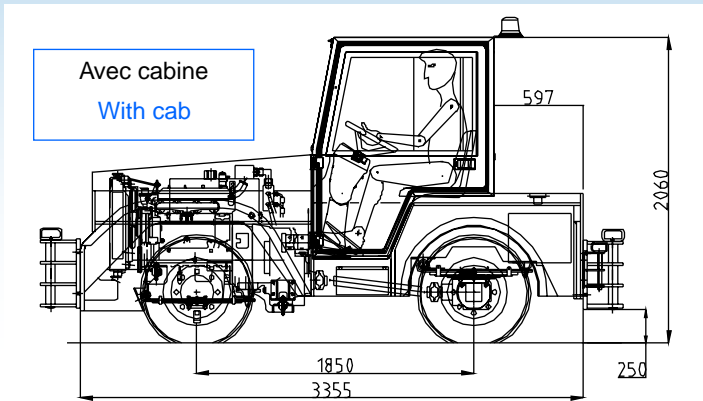


MOTEUR DIESEL

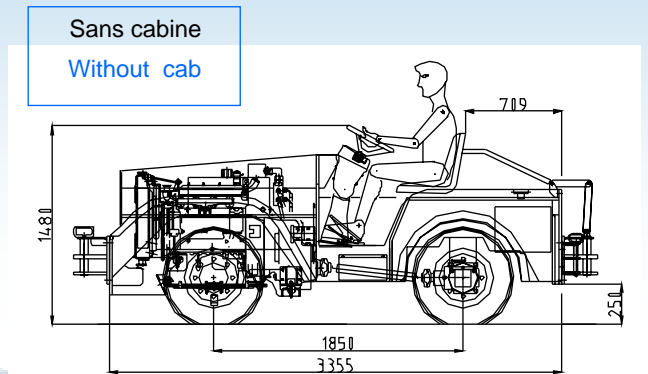
DIESEL ENGINE

# TRACTEUR AEROPORTUAIRE MB30

## AIRCRAFT TOWING TRACTOR MB30



Avec cabine  
With cab



Sans cabine  
Without cab

Le MB 30 a été spécialement créé pour l'Aéronautique Navale. Il est capable de tracter ou remorquer tous types d'aéronefs moyens militaires ou civils

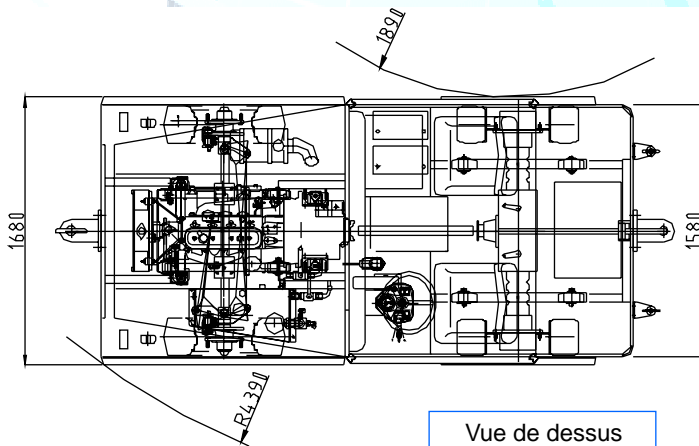
The MB30 has been especially designed for the Navy. It is able to push or tow all kind of ship loaded military or civil airplanes.



Anneau pour saisie  
Retaining ring



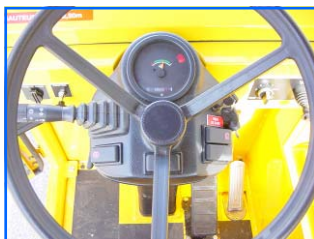
Anneau pour hissage  
Lifting ring



Vue de dessus  
Top view

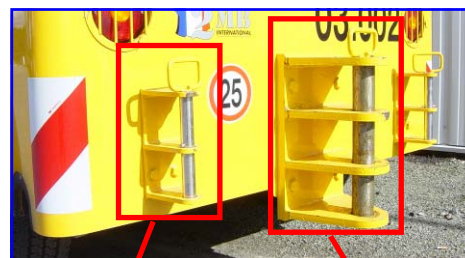


Sélecteur d'effort au crochet de 1000 à 3000 kg  
Hooking capacity selector



Poste de conduite  
Driving post

Chapes de Remorquage  
Towing hooks



2 chapes 2 niveaux pour remorquage de barres

2 towbars hooks  
2 levels

1 chape 3 niveaux de remorquage pour aéronefs

1 aircraft towing hook  
3 levels