

ABZ® - liftline – Hauteurs de travaux réglables par éléments mécaniques ou vérins actionnés par manivelle ou entraînement électrique



Une étude a montré que presque 70 % des collaborateurs travaillant à un poste de travail avec un réglage en hauteur intégrée pendant une période de 3 mois ont con-

staté une amélioration de leur bien-être pendant ce temps ou une diminution de leurs troubles de santé. Presque tous les participants à savoir 92 % ont reconnu que

le changement entre la position assise et la position debout est avantageux.



Données techniques du réglage en hauteur manuel

Course: 100 mm de 780 mm jusqu'à 880 mm
ou
200 mm de 780 mm jusqu'à 980 mm
ou
300 mm de 780 mm jusqu'à 1080 mm
ou
400 mm de 780 mm jusqu'à 1180 mm

Réglage: En desserrant les vis de serrage aux 4 pieds de table, le profilé situé à l'intérieur du pied se déplace en continu

(*) Autres courses livrables sur demande.

Données techniques pour réglage par manivelle

Course: 300 mm de 780 mm jusqu'à 1080 mm
ou
400 mm de 780 mm jusqu'à 1180 mm

Charge sur la table: 20 kg maximum, 350 kg
(alternativement)

Vitesse de levage: env. 5 mm par tour de la manivelle (*)

Entraînement: 4 cylindres hydrauliques intégrés dans les pieds du système, avec pompe et manivelle, repliable. Etant repliée, la manivelle disparaît complètement au-dessous du plan de travail.

Rayon de la manivelle: 125 mm

(*) La vitesse de levage peut légèrement varier selon la charge sur la table.

Données techniques de l'entraînement électrique

Course: 280 mm de 780 mm jusqu'à 1060 mm
ou 380 mm de 780 mm jusqu'à 1160 mm

Charge sur la table: 220 kg maximum, 350 kg
(alternativement)

Vitesse de levage: env. 30 mm/s avec une charge sur la table de 220 kg env. 15 mm/s avec une charge sur la table de 350 kg

Entraînement: 4 cylindres hydrauliques intégrés dans les pieds du système, avec pompe et moteur électrique, y inclus une protection contre surcharge.

Attention: après une utilisation d'1 min, prévoir un arrêt de 20 min (protection contre les surcharges).

Course	Ref.
100mm	04.18.100
200mm	04.18.200
300mm	04.18.300
400mm	04.18.400

Course	Charge sur la table	Ref.	Course	Charge sur la table	Ref.
300mm	220 kg	04.18.301	280mm	220 kg	04.18.281
300mm	350kg	04.18.302	280mm	350kg	04.18.282
400mm	220kg	04.18.401	380mm	220kg	04.18.381
400mm	350kg	04.18.402	380mm	350kg	04.18.382

Composants pour les postes de montage

Potence universelle

- se compose de deux profilés en aluminium avec les éléments de fixation
- pour le montage des lampes d'éclairage, Des rails de roulement et des glissières pour l'alimentation en air comprimé

	Ref.
Potence universelle de montage	04.22.100



Glissière avec coulisseau

- Pour supporter les coulisseaux pour les équilibres supportant les outils pneumatiques et électriques
- Profondeur réglable en continu

Largeur de table	Ref.
1200 mm	04.22.1112
1600 mm	04.22.1116
1800 mm	04.22.1118
2000 mm	04.22.1120



Glissière universelle pour l'alimentation de l'air comprimé

- Pour le branchement de plusieurs outils pneumatiques
- Profondeur réglable en continu

	Accouplement / Ref.
Largeur de table	4 Pièces
1200 mm	04.22.1212
1600 mm	04.22.1216
1800 mm	04.22.1218
2000 mm	04.22.1220
Largeur de table	6 Pièces
1200 mm	04.22.1312
1600 mm	04.22.1316
1800 mm	04.22.1318
2000 mm	04.22.1320

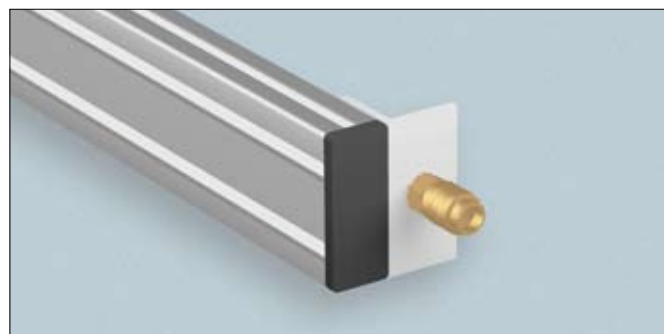


Accessoires

Accouplement pneumatique fixé à la potence

– pour le raccordement direct des outils pneumatiques

	Ref.
Raccordement à droite	04.22.1401
Raccordement à gauche	04.22.1402



Accessoires: Glissière

Article	Force portante réglable	Longueur déroulée	Ref.
Glissière avec équilibreur	0,2 - 0,7 kg	2,2 m	04.22.1410
	0,7 - 1,4 kg	2,2 m	04.22.1411
	1,4 - 2,3 kg	2,2 m	04.22.1412
Glissière avec tirant à câble et tuyau flexible spiralé à air comprimé	0,5 - 1,0 kg	0,95 m	04.22.1413
	1,0 - 2,0 kg	0,95 m	04.22.1414
	1,2 - 2,5 kg	1,35 m	04.22.1415

Article	Longueur de travail utile	Spirale extérieure	Ref.
tuyau flexible	2,5 m	Ø 110 mm	04.22.1416
	5,0 m	Ø 110 mm	04.22.1417
	7,5 m	Ø 110 mm	04.22.1418



Lampe pivotante en aluminium, gris clair RAL 7035

- inclinable et pivotante
- grille parabolique métallisée
- avec un bras pivotant et un support universel

largeur (puissance)	Ballast / Ref.	
	électronique	conventionnel
490 mm (1x36W)	04.22.1501	04.22.1502



Systèmes d'éclairage



Lampe à suspension réglable en aluminium, gris clair RAL 7035

avec support, hauteur réglable en continu,
réglable de 300 – 1360 mm, grille parabolique métallisée

Largeur (puissance)	Largeur de table	Ballast / Ref.	
		électronique	conventionnel
910 mm (2x36W)	1200 mm	04.22.1510	04.22.1518
	1600 mm	04.22.1511	04.22.1519
	1800 mm	04.22.1512	04.22.1520
	2000 mm	04.22.1513	04.22.1521
1120 mm (2x40W)	1200 mm	04.22.1514	-
	1600 mm	04.22.1515	-
	1800 mm	04.22.1516	-
	2000 mm	04.22.1517	-



Lampe en aluminium pour poste de travail, gris clair RAL 7035

avec support, profondeur réglable en continu,
grille parabolique métallisée

Largeur (puissance)	Largeur de table	Ballast / Ref.	
		électronique	conventionnel
910 mm (2x36W)	1200 mm	04.22.1522	04.22.1531
	1600 mm	04.22.1523	04.22.1532
	1800 mm	04.22.1524	04.22.1533
	2000 mm	04.22.1525	04.22.1534
1120 mm (2x40W)	1200 mm	04.22.1526	-
	1600 mm	04.22.1527	-
	1800 mm	04.22.1528	-
	2000 mm	04.22.1529	-
1920 mm (3x36W)	1200 mm	-	-
	1600 mm	-	-
	1800 mm	-	-
	2000 mm	04.22.1530	04.22.1535



Lampe économique pour poste de travail

avec support, profondeur réglable en continu

Largeur (puissance)	Largeur de Table	Ref.
1225 mm (2x36W)	1200 mm	04.22.1536
	1600 mm	04.22.1537
	1800 mm	04.22.1538
	2000 mm	04.22.1539
1525 mm (2x58W)	1200 mm	-
	1600 mm	04.22.1540
	1800 mm	04.22.1541
	2000 mm	04.22.1542

Systèmes d'éclairage

Lampe spot

- Lampe en aluminium avec revêtement calorifuge
- Equipement: lampe halogène 20 W, protection de lampe en verre
- Lampe Ø 71 x 80 mm, noir
- Montant 280 + 425 mm, gris pierre RAL 7030
- Tension: 230 V, 50/60 Hz – avec transformateur

Exécution	avec pied de table	avec adaptateur universel pour fixation latérale au pied du système en aluminium
Ref.	04.22.1601	04.22.2.1602



Lampe ventilée

- Lampe en matière plastique
- Equipement: lampe circulaire 22 W
- Lampe Ø 247 mm, gris clair RAL 7035
- Montant 410 + 410 mm, gris clair RAL 7035
- Tension: 230 V, 50 Hz
- Avec ballast
- Ventilateur commutable séparément et soufflant de l'air, muni d'un filtre au charbon actif

Exécution	avec pied de table	avec adaptateur universel pour fixation latérale au pied du système en aluminium
Ref.	04.22.1604	04.22.1605



Lampe-loupe

- Lampe en matière plastique
- Equipement: lampe LS compacte 11 Watt
- Lampe 270 x 67 x 52 mm, blanc gris env. RAL 9002
- Tension: 230 V, 50 Hz
- Ballast enfichable
- Loupe 4 dioptries, Ø 120 mm

Exécution	avec pied de table	avec adaptateur universel pour fixation latérale au pied du système en aluminium
Ref.	04.22.1607	04.22.1608



Lampe pour bureaux et postes de travail des électroniciens

- Lampe en matière plastique
- Equipement: 2 lampes LS compactes 9 Watt
- Lampe 223 x 210 x 57 mm, gris pierre RAL 7037
- Montant 445 + 400 mm, gris clair RAL 7035
- Tension: 230 V, 50 Hz
- Ballast enfichable

Exécution	avec pied de table	avec adaptateur universel pour fixation latérale au pied du système en aluminium
Ref.	04.22.1610	04.22.1611



Parois en tôle perforée et accessoires

Paroi en tôle perforée

– avec perforation carrée

– pour le montage entre deux pieds profilés en aluminium

Dimensions de la tôle perforée (largeur x hauteur)	Ref. gris clair RAL 7035	Ref. gentiane bleu RAL 5010
502 x 449 mm	04.22.1701	04.22.1705
996 x 449 mm	04.22.1702	04.22.1706
1490 x 449 mm	04.22.1703	04.22.1707
1986 x 449 mm	04.22.1704	04.22.1708

accessoires

accessoires pour l'accrochage sur la tôle perforée



Crochet simple Ø 6 mm

Longueur du crochet	Ref.
35 mm	04.22.1711
75 mm	04.22.1712
125 mm	04.22.1713



Crochet double Ø 6 mm

Longueur du crochet	Ref.
35 mm	04.22.1714
50 mm	04.22.1715
75 mm	04.22.1716
150 mm	04.22.1717



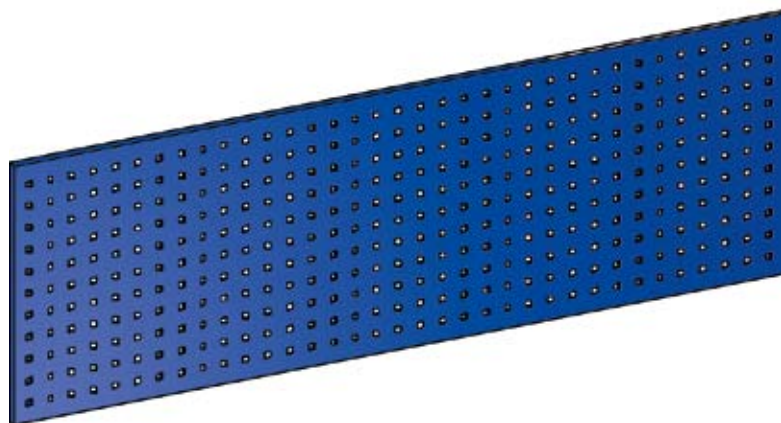
Pince simple pour outil

Ø	Ref.
6 mm	04.22.1719
10 mm	04.22.1720
13 mm	04.22.1721
16 mm	04.22.1722
19 mm	04.22.1723
25 mm	04.22.1724
28 mm	04.22.1725
32 mm	04.22.1726



Pince double pour outil

Ø	Ref.
6 mm	04.22.1727
10 mm	04.22.1728
13 mm	04.22.1729
16 mm	04.22.1730
19 mm	04.22.1731



Tablette



Dimensions	Ref.
350 x 125 x 12 mm	04.22.1732
445 x 150 x 12 mm	04.22.1733



Porte-boîte Ø 70 mm

pour	Dimensions	Ref.
1 boîte	100 x 90 x 70 mm	04.22.1734
3 boîtes	300 x 90 x 70 mm	04.22.1735



Dévidoir

Dimensions	Ref.
360 x 100 x 120 mm	04.22.1736



Porte-flexible

Dimensions	Ref.
230 x 125 x 100 mm	04.22.1737



Porte-outil pour 6 tournevis

Dimensions	Ref.
200 x 30 x 30 mm	04.22.1738



Porte-tuyau

Ø	Ref.
60 mm	04.22.1739
100 mm	04.22.1740



Unité d'entretien pour la préparation de l'air comprimé

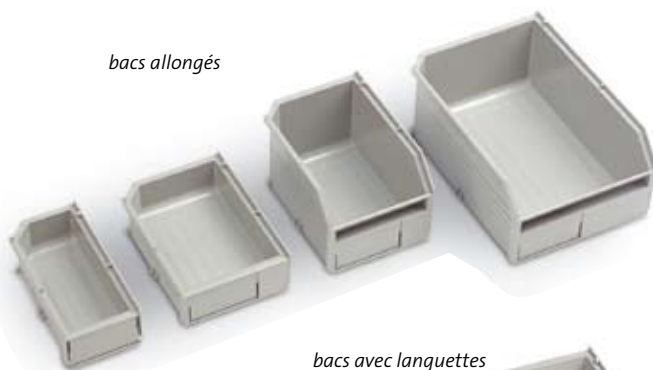
Ref.
04.22.1741

Bacs, bacs allongés, bacs avec languettes

Bacs



bacs allongés



bacs avec languettes



Bacs, bacs allongés, bacs avec languettes en matière plastiques

– Couleur: gris clair (non conducteur), noir (dissipateur)

– résistant contre: faibles acides, lessives, alcools, graisses, huiles, eau



Article	Dimensions (largeur x profondeur x hauteur)	Contenu (litres)	Ref.	
			non conducteur	dissipateur
bac	82 x 86 x 50 mm	0,15 l	04.22.1801	04.22.1802
	123 x 86 x 50 mm	0,24 l	04.22.1803	04.22.1804
	173 x 86 x 50 mm	0,36 l	04.22.1805	04.22.1806
bac allongé	82 x 173 x 50 mm	0,37 l	04.22.1810	04.22.1811
	123 x 173 x 50 mm	0,60 l	04.22.1812	04.22.1813
	123 x 173 x 100 mm	1,37 l	04.22.1814	04.22.1815
	173 x 245 x 100 mm	3,05 l	04.22.1816	04.22.1817
recouvrement pour bac	77 x 173 x 13 mm	-	04.22.1820	04.22.1821
	117 x 173 x 13 mm	-	04.22.1822	04.22.1823
	117 x 173 x 32 mm	-	04.22.1824	04.22.1825
	167 x 245 x 32 mm	-	04.22.1826	04.22.1827
bac avec languette	90 x 277 x 54 mm	0,69 l	04.22.1830	04.22.1831
	131 x 277 x 54 mm	1,05 l	04.22.1832	04.22.1833

Accessoires pour bacs allongés:

(appropriés à tous les 4 Dimensions)

Clip de fixation pour étiquettes

Ref. 04.22.1840 (10 pcs.)

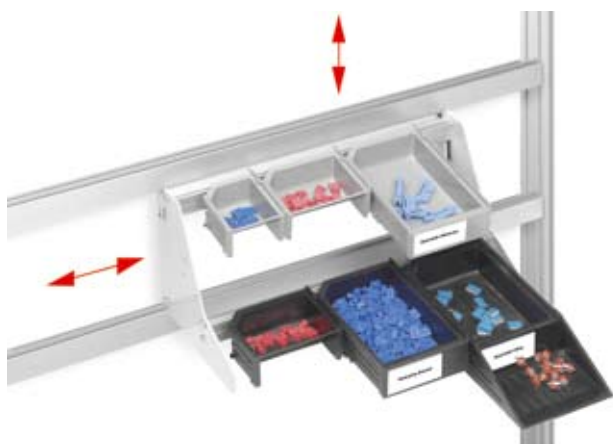
Étiquettes, lignées

Ref. 04.22.1841 (10 pcs.)



Profilé support horizontal

Largeur de table	Ref.
1200 mm	04.22.1850
1600 mm	04.22.1851
1800 mm	04.22.1852
2000 mm	04.22.1853



Cadre profilé universel avec des étagères pour bacs déplaçables

Largeur de table	Ref.
1200 mm	04.22.1855
1600 mm	04.22.1856
1800 mm	04.22.1857
2000 mm	04.22.1858



Etiquettes pour bacs à bec

10 pièces de chaque

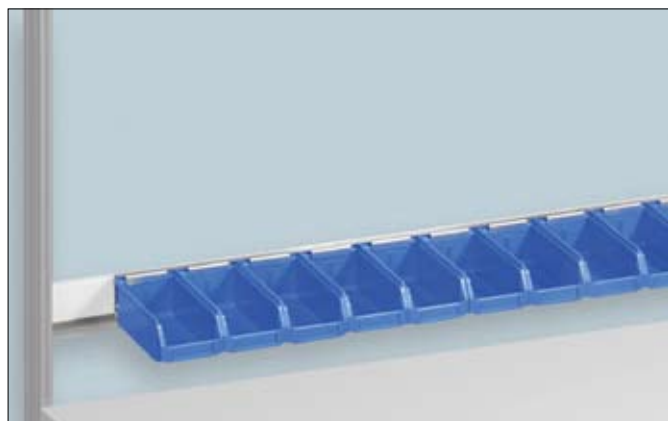
appropriées au type	Ref.
1	04.22.0001
2, 3, 4, 5	04.22.0002



Bacs à bec en matière plastiques

- Couleur: bleu (non conducteur), noir (dissipateur)
- résistants contre la plupart des acides et lessives
- résistant sur une plage de -40° à +80° C

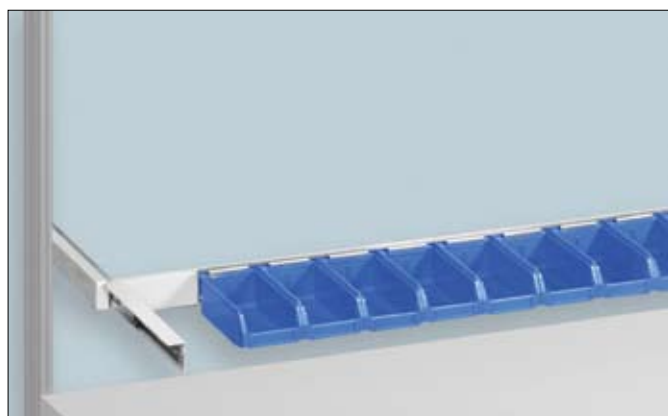
Exécution	Type	Dimensions(largeur x Contenu		Ref.	
		profondeur	x hauteur)		(litres)
non	1	100 x 160	x 75 mm	0,80 l	04.22.1860
	2	150 x 230	x 130 mm	2,60 l	04.22.1861
conduct- ible	3	220 x 350	x 200 mm	10,4 l	04.22.1862
	4	320 x 500	x 200 mm	23,5 l	04.22.1863
	5	470 x 520	x 300 mm	57,0 l	04.22.1864
conduct- ible (ESD)	1	95 x 160	x 76 mm	0,80 l	04.22.1865
	2	150 x 230	x 120 mm	2,60 l	04.22.1866
	3	200 x 350	x 200 mm	10,0 l	04.22.1867
	4	300 x 510	x 200 mm	23,0 l	04.22.1868



Profilé support pour bacs à bec

réglable en hauteur en continu, livraison sans bacs

Bac à bec	Largeur de table	Nombre de bacs	Ref.
Type 1	1200 mm	10	04.22.1870
	1600 mm	11	04.22.1871
	1800 mm	11	04.22.1872
	2000 mm	11	04.22.1873
Type 2	1200 mm	6	04.22.1874
	1600 mm	7	04.22.1875
	1800 mm	7	04.22.1876
	2000 mm	7	04.22.1877

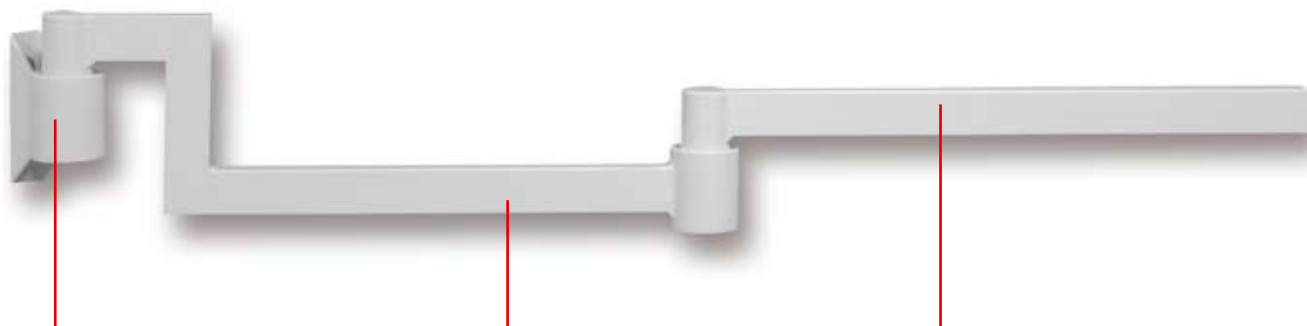


Profilé support pour bacs à bec, réglable en profondeur

pouvant s'avancer de 250 mm, réglable en hauteur en continu, livraison sans bacs

Bac à bec	Largeur de table	Nombre de bacs	Ref.
Type 1	1200 mm	10	04.22.1970
	1600 mm	11	04.22.1971
	1800 mm	11	04.22.1972
	2000 mm	11	04.22.1973
Type 2	1200 mm	6	04.22.1974
	1600 mm	7	04.22.1975
	1800 mm	7	04.22.1976
	2000 mm	7	04.22.1977

Technique d'articulation performante



Adaptateur universel

Ref. 04.23.001

- pour adaptation rapide et simple au pied profilé en aluminium
- conçu pour de lourdes charges
- réglable en hauteur en continu



Bras pivotant supplémentaire

Ref. 04.23.002

- Le boulon rond solide est directement mis dans l'adaptateur universel.
- Le bras pivotant de base est monté à l'autre bout du bras pivotant.



Bras pivotant de base

Ref. 04.23.003

- Exécution comme simple bras pivotant (voir petite photo en bas): l'axe pivote dans l'adaptateur universel.
- Exécution comme double bras pivotant (voir grande photo en bas): le boulon rond solide est directement mis sur le bras pivotant supplémentaire.
- A l'autre bout du bras pivotant, les éléments d'articulation peuvent être montés.



Éléments d'articulation



Cadre support type 1 pour bacs à bec

Exécution	pour bacs à bec	Nombre	
		de bacs	Ref.
montage sur une seule face	Type 1	15	04.23.010
	Type 2	6	04.23.011
montage sur les deux faces	Type 1	30	04.23.012
	Type 2	12	04.23.013



Cadre support type 2 pour bacs à bec

Exécution	pour bacs à bec	Nombre	
		de bacs	Ref.
montage sur un seul côté	Type 1	7	04.23.020

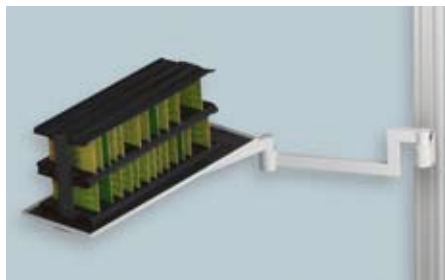


Plateau incliné pour bacs à bec

- est posé directement sur le plan de travail
- tampons en caoutchouc au-dessous pour éviter un déplacement non intentionnel

Exécution	pour bacs à bec	Nombre	
		de bacs	Ref.
à monter à un seul côté	Type 1	6	04.23.025
	Type 2	4	

Plateaux de rangement, tablettes rondes, supports de documentation



Plateau pivotant

- revêtement plastique
- pour composants et accessoires

Dimensions	Ref.
700 x 250 mm	04.23.030
600 x 400 mm	04.23.031

Attention:

Pour plateau pivotant, tablette ronde et porte-document, veuillez indiquer séparément l'adaptateur universel et les bras pivotants de la page 57.



Tablette ronde 360°

- pour petites pièces

Dimensions	Ref.
non conducteur	04.23.032
antistatique (ESD)	04.23.033



Porte-document

- avec 4 aimants
- orientable en arrière de 90°

Dimensions	Ref.
DIN A4 en haut	04.23.034
DIN A4 en travers	04.23.035
DIN A3 en haut	04.23.036
DIN A3 en travers	04.23.037



Porte-folio

Ref. 04.23.038

- avec 10 feuilles DIN A4 pour ranger des documents
- au choix pour la fixation directe à la table ou au pied profilé en aluminium par un adaptateur universel.

Autres



Porte-câbles pour env. 40 câbles de laboratoire
Ref. 04.23.039



Porte-fils de test, orientable de 180°

- à choix muni sur un ou deux côtés de:
- 1 porte-flexible offrant 3 positions de pose
 - 1 porte-câble de laboratoire 300 mm de long avec 21 éléments porteurs

Exécution	Ref.
sur une face	04.23.040
sur les deux faces	04.23.041

Autres



Porte-bouteilles

- Pour tenir des bouteilles et boîtes anguleuses pour boissons
- Fil en acier, gris clair, revêtu de matière plastique

Ref. 04.23.042



Porte-tasse

- Pour tenir des tasses et gobelets
- Matière plastique, noire

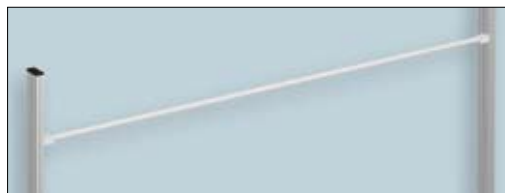
Ref. 04.23.043



Crochet pour accessoires

- Longueur 50 mm
- Ø 6 mm
- Acier

Ref. 04.23.044



Dévidoir pour câbles

- Pour le montage entre deux pieds profilés en aluminium d'une table ABZ
- Réglable en hauteur en continu
- Barre démontable Ø 18 mm

Largeur de table	Ref.
1200 mm	04.23.047
1600 mm	04.23.048
1800 mm	04.23.049
2000 mm	04.23.050

Corbeille à papier avec séparateur, 18 litres

- avec adaptateur et bras pivotant (380 mm de long)
- corbeille à papier avec 2 garnitures 2,2 litres et 2 couvercles à ressort



Décor	Ref.
Corbeille à papier gris clair	
2 Garnitures gris pierre	04.23.045
1 Couvercle à ressort gris	
1 Couvercle à ressort vert	
Corbeille à papier noire	
2 Garnitures noires	04.23.046
1 Couvercle à ressort gris	
1 Couvercle à ressort vert	

Reposes-pieds ergonomiques



Modèle 1 (exécution non conductrice)

- Couleur noir/chromé
- Cadre chromé sur des pieds en caoutchouc antidérapants
- Surface solide, facilement réglable appuyant avec le pied
- Réglage en hauteur 50 – 100 mm



Modèle 2 (exécution non conductrice ou conductrice)

- Couleur noir
- L'inclinaison de la surface réglable au-dessous et encliquetable
- En version conductrice, le repose-pieds peut directement être branché au potentiel du sol, résistance de fuite 10 MΩ
- Réglage en hauteur à l'avant 30 – 100 mm, à l'arrière 70 – 175 mm



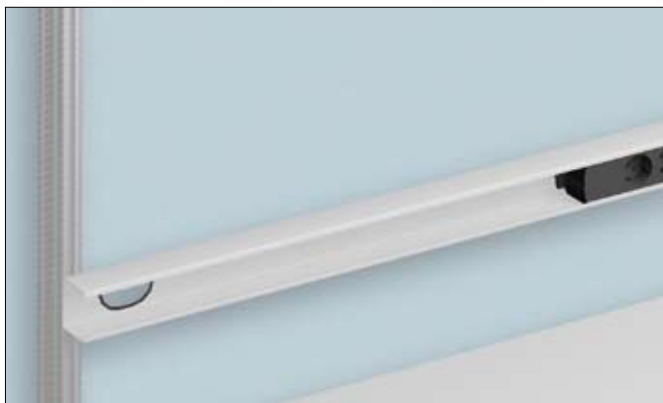
Modèle 3 (exécution non conductrice ou conductrice)

- Directement lié à la table, conformément aux fonctionnalités de système de tables
- Inclinaison en continu et horizontalement déplaçable
- La hauteur est réglable par cran.
- Résistance de fuite 10 MΩ

Exécution	Ref.	
	non conductrice	conductrice
Modèle 1	04.23.051	-
Modèle 2	04.23.052	04.23.053
Modèle 3	04.23.054	04.23.055



Alimentation en énergie électrique



Support horizontal pour des prises multiples de courant

- pour le montage à deux pieds profilés en aluminium d'une table ABZ
- réglable en hauteur en continu
- pour insérer deux prises multiples de courant
- avec deux ouvertures pour le passage des câbles de secteur



Goulotte à câble

Idéal pour loger un grand nombre de câbles et de prises de courant. Accessible de devant, ouverte sur le côté pour un câblage optimal. Au choix, soit directement lié au cadre en acier soit montée à l'arrière du pied profilé en aluminium, étant réglable en hauteur.

Dimensions: Hauteur utile: 160 mm, profondeur utile: 160 mm
Chant arrondi devant: 40 mm



Goulotte à câble directement montée au cadre en acier

Largeur de table	Ref.
1200mm	04.23.070
1600mm	04.23.071
1800mm	04.23.072
2000mm	04.23.073

Goulotte à câble montée au pied profilé en aluminium, réglable en hauteur

Largeur de table	Ref.
1200mm	04.23.074
1600mm	04.23.075
1800mm	04.23.076
2000mm	04.23.077

Largeur de table	Ref.
1200 mm	04.23.060
1600 mm	04.23.061
1800 mm	04.23.062
2000 mm	04.23.063



Prises multiples de courant

- Carter en PP anti-chocs, exempt de chlore et de halogène
- Prises courant de sécurité DIN 49440, 250 V~, 16 A
- Câble de raccordement 2 m avec fiche de prise de courant de sécurité angulaire
- Disposition des prises de courant à 45°
- Couleur anthracite semblable à RAL 7016

Prises multiples de courant avec coupe-circuit de surtension, 16 A

- Carter en PP anti-chocs, exempt de chlore et de halogène
- Prises de courant de sécurité DIN 49440, 250 V~, 16 A
- Câble de raccordement 2 m
- Disposition des prises de courant 45°
- Couleur anthracite semblable à RAL 7016
- avec voyant

Prises multiples de courant industrielles

- Carter en PP anti-chocs, exempt de chlore et de halogène
- Prises de courant de sécurité DIN 49440, 250 V~, 16 A
- Câble de raccordement 2 m avec fiche de prise de courant de sécurité
- prises de courant à 45°
- Couleur orange semblable à RAL 2004

Exécution	Prises de courant	Largeur prise	Ref.
sans interrupteur	quintuple	384 mm	04.23.080
	sextuple	428 mm	04.23.081
avec interrupteur, 2 pôles, voyant	quintuple	384 mm	04.23.082
	sextuple	428 mm	04.23.083

Exécution	Prises de courant	Largeur prise	Order No.
interrupteur, 2 pôles, voyant, sans filtre du réseau	quintuple	472 mm	04.23.084
	sextuple	516 mm	04.23.085
avec interrupteur, 2 pôles, voyant, avec filtre du réseau	quintuple	560 mm	04.23.086
	sextuple	604 mm	04.23.087

Exécution	Prises de courant	Largeur prise	Order No.
sans interrupteur	triple	296 mm	04.23.088
avec interrupteur, 2 pôles, voyant	triple	296 mm	04.23.089