



Série MGEP et MGEP+ Lowara

MODULES DE GESTION DES EAUX DE PLUIE

Les solutions Lowara de récupération des eaux de pluie

Dans notre vie quotidienne, il y a beaucoup d'utilisations de l'eau ne nécessitant pas obligatoirement de l'eau potable, alors que celle-ci devient une ressource de plus en plus précieuse.

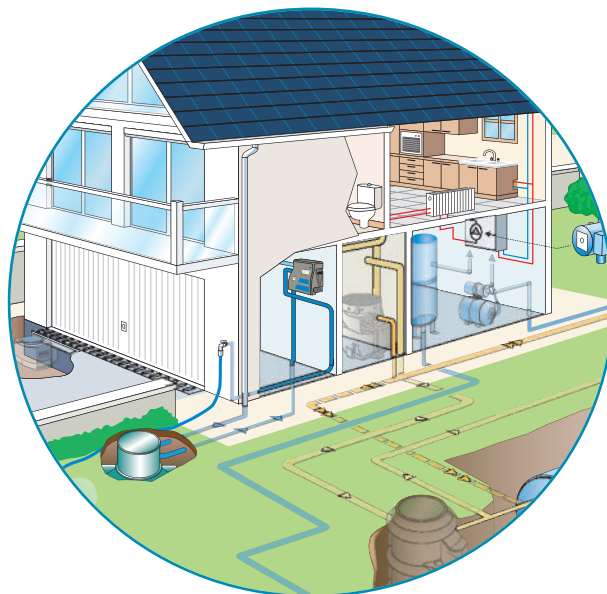
Les modules MGEP et MGEP+ Lowara ont donc été conçus pour distribuer les eaux de pluie, à partir d'un réservoir de collecte, dans une habitation individuelle ou un petit habitat collectif pour :

- les WC,
- la machine à laver,
- le lavage des sols,
- l'arrosage,
- le lavage des voitures et des zones externes.

L'installation doit être compatible avec la législation en vigueur pour l'utilisation de l'eau de pluie à l'intérieur des bâtiments (norme NF EN1717).

Les modules MGEP & MGEP+ sont développés pour subvenir aux besoins en eau claire sans particule abrasive. En cas de manque d'eau de pluie dans la cuve, les modules MGEP & MGEP+ basculent automatiquement sur l'eau de ville par le biais de l'électrovanne raccordée au réseau de distribution d'eau potable. Ils sont conformes à la norme NF EN 1717* en empêchant toute pollution de l'eau potable ainsi que du réseau de distribution d'eau potable.

* pour la prévention de la pollution de l'eau potable et éviter le reflux d'eau non potable dans le réseau d'eau de ville.



Le module de disconnexion MGEP, monté et prêt à être raccordé, est composé de :



- 1 réservoir de disconnexion pour alimentation en eau de ville lorsque la cuve d'eau de pluie est vide,
- 1 électrovanne pour le basculement eau de ville / eau de pluie,
- 1 pompe multicellulaire auto-amorçante BGM7 en acier inoxydable,
- 1 dispositif mano-débitmétrique électronique GENYO pour démarrer la pompe lors de la demande en eau,
- 1 régulateur de niveau à installer dans la cuve,
- 1 câble d'alimentation électrique avec prise électrique 230V normalisée.

Débit : 3,6 m³/h max.
 HMT : 45,4 mCE max.
 Hauteur d'aspiration : 8 m max.
 Température : 40°C max.
 Ø asp. : 1"1/4 - Ø ref. : 1"1/4
 Ø eau de ville : 1"
 Norme : NF EN 1717
 Moteur : 0,75 kW - IP 55 Classe F
 230V mono
 Dim. : 54 x 25 x 74 cm
 Poids : 24 kg

Le module de distribution MGEP+, monté, pré-régulé et prêt à l'emploi est composé de :



- 1 réservoir de disconnexion pour alimentation en eau de ville lorsque la cuve d'eau de pluie est vide,
- 1 électrovanne pour le basculement eau de ville / eau de pluie,
- 1 pompe multicellulaire auto-amorçante en acier inoxydable,
- 1 module électronique de commande et de gestion,
- 1 pressostat pour démarrer la pompe lors de la demande en eau,
- 1 régulateur de niveau à installer dans la cuve,
- 1 capot de protection et d'insonorisation,
- 1 câble d'alimentation électrique avec prise électrique 230V normalisée,
- 1 support pour fixation murale.

Débit : 4,2 m³/h max.
 HMT : 45 mCE max.
 Hauteur d'aspiration : 7 m max.
 Température : 50°C max.
 Ø asp. : 1"1/4 - Ø ref. : 1"
 Ø eau de ville : 3/4"
 Norme : NF EN 1717
 Moteur : 0,55 kW - IP 44 Classe F
 230V mono
 Dim. : 36 x 32 x 46 cm
 Poids : 22 kg

Nous savons aujourd'hui que l'eau n'est pas une ressource infinie. Avec les nouveaux modules MGEP et MGEP+ Lowara, récupérez et utilisez les eaux de pluie pour arroser, nettoyer les sols de votre jardin ou laver votre voiture. Chez vous, ces eaux serviront aussi pour les toilettes ou pour la machine à laver. Une action concrète et écologique qui de plus allégera considérablement votre facture d'eau !



Environnement préservé

En utilisant mieux nos ressources naturelles en eaux, les nappes phréatiques sont préservées et les coûts de traitement de l'eau potable sont diminués.

En stockant l'eau de pluie, les inondations sont limitées et les stations d'épuration soulagées lors des longues périodes pluvieuses ou en cas de fortes pluies d'orage.



Disponibilité 750 l/m²

Il est possible de récupérer environ 750 litres par m² de surface de toiture (pour une hauteur totale de précipitation de 1 000 mm). Cette eau pourrait être utilisée pour laver sa voiture ou arroser son jardin par exemple.



Economie 40%

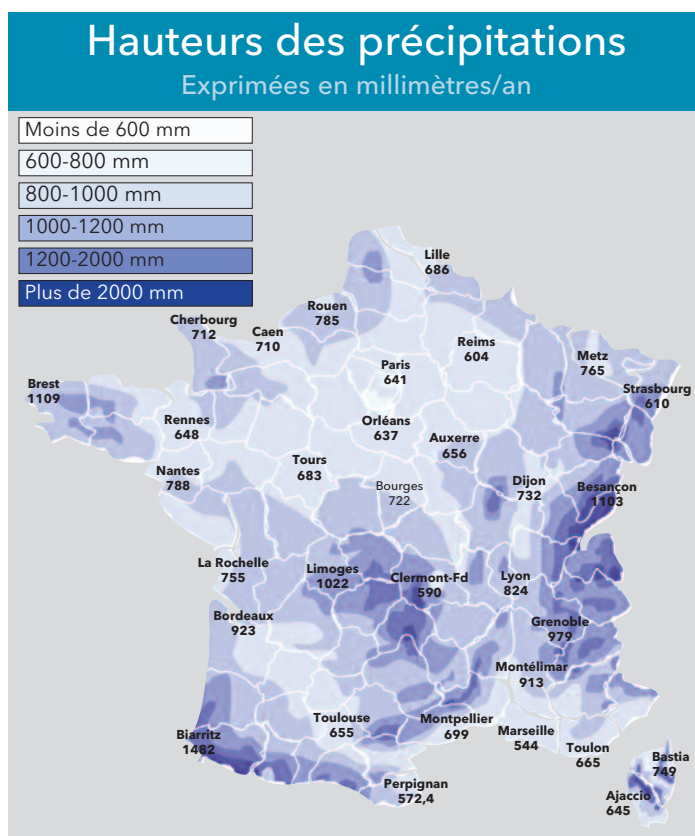
En France, la consommation domestique par habitant est d'environ 140 litres d'eau par jour. Or la consommation d'eau pour arroser, nettoyer les sols de votre jardin et laver votre voiture est de l'ordre de 6 à 10% et elle peut atteindre de 38% à 50% avec les toilettes et le lave linge. En utilisant les ressources naturelles d'eaux de pluie pour ces utilisations avec le module MGEP ou MGEP+, votre facture d'eau s'allège notablement.



Eau douce

Vos appareils électroménagers sont préservés du tartre et ont une durée de vie allongée.

Vos consommations en savon et autres nettoyeurs sont diminuées.



Les avantages des modules MGEP et MGEP+

- Ensemble prêt à l'emploi,
- Installation simple,
- Conformité à la norme NF EN 1717 (disconnexion du réseau d'eau de ville),
- Eligibilité au titre de la réduction des impôts,
- Basculement automatique sur le réseau d'eau de ville lorsque la cuve d'eau de pluie est vide,
- Diminution de la facture d'eau.



Et plus spécifiquement pour le MGEP+

- Ensemble compact,
- Mise en route automatique et mensuelle pour éviter toute stagnation dans le réservoir et l'arrivée d'eau potable,
- Fonctionnement silencieux car l'ensemble est muni d'un capot de protection en polystyrène.

Xylem [ˈzīləm]

- 1) Tissu végétal qui achemine l'eau des racines vers le haut des plantes (en français : xylème)
- 2) Société leader mondial dans le secteur des technologies de l'eau

Nous sommes 12 000 personnes unies dans le même but : créer des solutions innovantes qui répondent aux besoins en eau de la planète. Développer de nouvelles technologies qui améliorent la façon dont l'eau est utilisée, stockée et réutilisée dans le futur est au cœur de notre mission. Tout au long du cycle de l'eau, nous la transportons, la traitons, l'analysons et la restituons à son milieu naturel. Ainsi, nous contribuons à une utilisation performante et responsable de l'eau dans les maisons, les bâtiments, les industries ou les exploitations agricoles. Dans plus de 150 pays, nous avons construit de longue date de fortes relations avec nos clients, qui nous connaissent pour notre combinaison unique de marques leaders et d'expertise en ingénierie, soutenue par une longue histoire d'innovations.

Pour découvrir Xylem et ses solutions, rendez-vous sur xyleminc.com



Lowara est une marque de Xylem. Pour obtenir la dernière version de ce document et plus d'informations sur nos marques produits, rendez-vous sur www.xylemwatersolutions.com/fr

Xylem Water Solutions France SAS

29 rue du Port - Parc de l'Île
92022 Nanterre Cedex
Tél. : +33 (0)1 46 95 33 33
Fax : +33 (0)1 46 95 33 79