

Manivelle électronique

Très économique!

Série MF 7

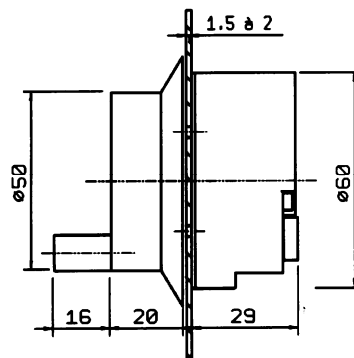
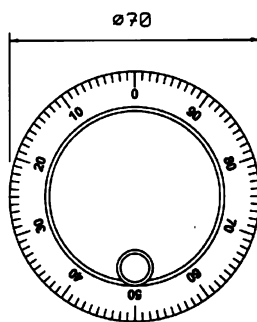
Code de commande, par exemple : **MF 7 0**



Caractéristiques électroniques	
Sortie NPN, résistance interne : 2 k Ω	0
Sortie NPN, résistance interne : 330 Ω (Fanuc)	9
Sortie Line Driver	4

Caractéristiques électriques			
TYPE	MF 70	MF 79	MF 74
Alimentation (DC)	5 V \pm 10%	5 V \pm 10%	5 V \pm 5%
Résolution (imp./tour)	100		100
Consommation max.	<60 mA	<80 mA	<150 mA
Tension de sortie	Haut: $V_{DC}-1V$ bas: 0.5 V	$V_{DC}-1V$ 0.5 V	$\geq+2,5V$ 0.5 V
Fréquence	<5 kHz max.		
Temps de montée max.	1 μ s		200 ns
Courant de sortie max.	20 mA		

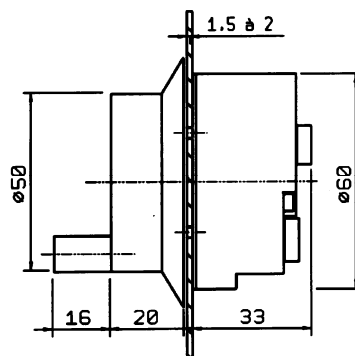
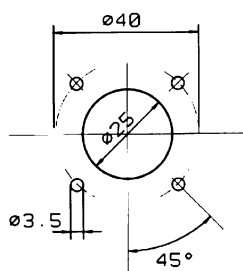
Caractéristiques mécaniques	
Couple de démarrage	1.96x10 ⁻² ~5.88x10 ⁻² Nm
Charge admissible sur l'arbre	Axiale : 9.8 N Radiale : 19.6 N
Impulsions/tour max.	Maximum : 600 r/min Continue : 200 r/min
Durée de vie	10 ⁶
Poids	400 g max.
Température d'utilisation	-10° ~ + 60°
Température de stockage	-30° ~ + 80°
Humidité maximum	RH 85 %
Tenue aux vibrations	10~55 Hz (1,5 mm/2h)
Tenue aux chocs	490m/s ² 11 ms X,Y,Z



Sortie NPN



Plan de découpe



Sortie Line driver

