

AÉRATEURS POUR CONDUITS LONGS

Série SWF - Montage extérieur

Texte de prescription
à télécharger sur
www.unelvent.com

VMP

Extraction ponctuelle



Les plus

- Montage à l'extérieur
- Clapet anti retour
- Facilité d'entretien

Gamme

- 3 modèles
- Débits de 165 à 770 m³/h

Applications

- Habitat, tertiaire
- Installation en façade extérieure
- Extraction de l'air vers l'extérieur



Logements



Locaux tertiaires

Exemple d'installation



Caractéristiques générales

Carcasse

- En acier galvanisé avec couche d'émail cuite au four

Turbine

- Centrifuge à réaction

Moteur

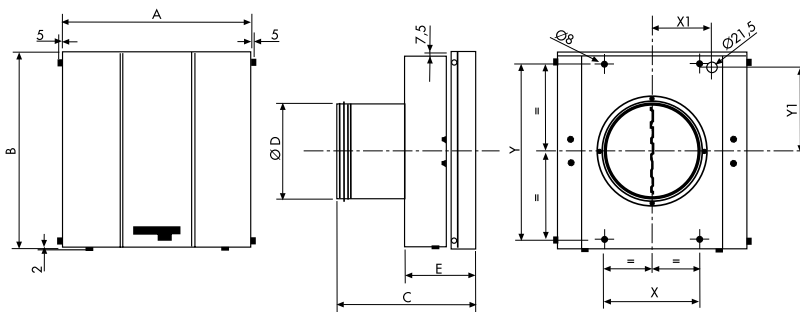
- Monophasé 230 V - 50 Hz - IP 44 - Classe B (100, 150) Classe F (200)
- Protection thermique
- Température d'air maxi : +40°C (100, 150) +60°C (200)

Caractéristiques techniques - Accessoires voir page 33

Référence	Code	Vitesse de rotation (tr/mn)	Puissance maxi (W)	Intensité absorbée (A)	Débit (m ³ /h)	Niveau pression sonore* (dB(A))	Prix HT
SWF 100	420 140	2100	48	0,22	165	51	
SWF 150	420 142	2540	80	0,34	485	58	
SWF 200	420 144	2700	130	0,53	770	56	

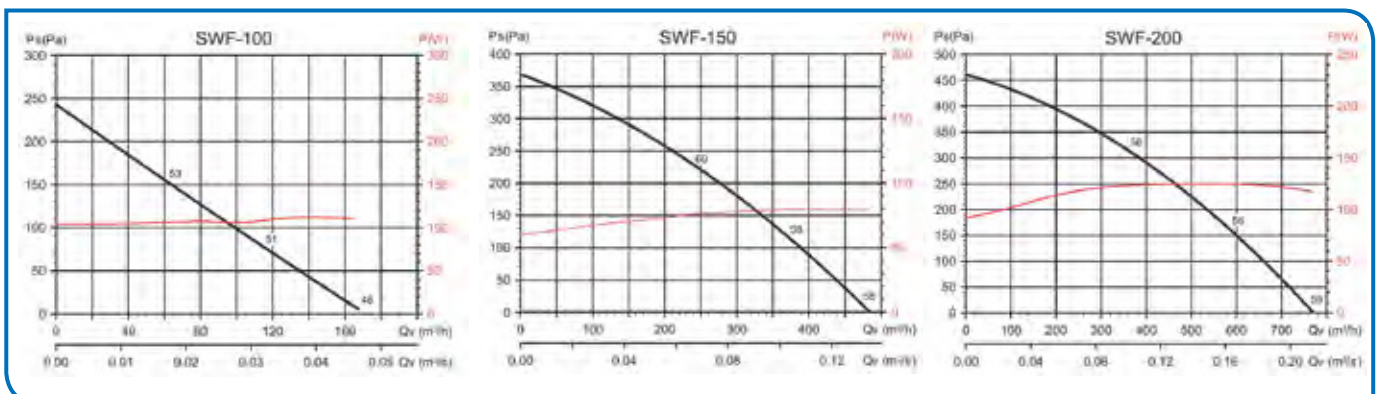
* niveau de pression sonore mesuré à 3m

Dimensions (mm)



Type	A	B	C	ØD	E	X	Y
SWF-100	337	337	228	100	137	150	295
SWF-150	337	337	260	150	137	150	295
SWF-200	395	408	291	200	149	199	366

Courbes caractéristiques



ACCESSOIRES POUR AERATEURS

■ Sélection accessoires

Type Aérateurs	Manchon de traverse murale	Conduit souple alu 3 m	Collier de serrage	Volet de suppression	Grille extérieure	Prise d'air et rejet	Chapeau de toiture
100	TGF 100	GSA 100	CX 125	PER 100W / PEC 200	GR 100		
200		GSA 125	CX 125	PER 125 W	GRA 100	PAF 125	CT 125
300		GSA 150	CX 215	PER 160 W	GRA 150	PAF 150	CT 150
EBB 175/250		GSA 100	CX 125	PER 100 W	GR 100		

■ Accessoires, codifications et prix HT

• Conduits et accessoires extra-plats *(voir page 413)*



La série TUB-PLA permet d'installer des réseaux de gaines discrets même visibles et dans des passages de dimensions réduites (doublures, faux plafonds, boisseaux ...)

- Gamme rect. 40 x 110 mm = Ø 80 mm
- Gamme rect. 55 x 110 mm = Ø 100 mm
- Gamme rect. 55 x 220 mm = Ø 125 mm

• Conduits souples aluminium - M0 Longueur 3m *(voir page 411)*



Référence	Code	Ø (mn)	Prix HT
GSA 100	820 202	100	
GSA 125	820 204	125	
GSA 150	820 205	150	

• Volets de surpression



Référence	Code	Ø (mn)	Prix HT
PER 100 W	870 363	100	
PER 125 W	870 365	125	
PER 160 W	870 366	160	

• Grilles extérieures



Référence	Code	Ø (mn)	Prix HT
GR 100 PVC	870 625	100	
GRA 100 ALU	870 215	125	
GRA 150 ALU	870 216	150	

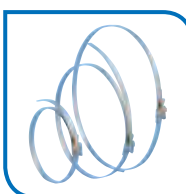
• Manchons de traversée murale



Grilles à lamelles fixes

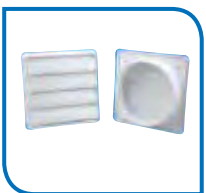
Référence	Code	Prix HT
TGF 100	870 474	

• Colliers de serrage *(voir page 406)*



Référence	Code	Ø (mn)	Prix HT
CX 125 (x2)	860 097	de 50 à 170	
CX 215 (x2)	860 099	de 50 à 215	

• Volet de surpression



Référence	Code	Prix HT
PEC 200 (Ø 100)	833 656	

• Chapeaux de toiture *(voir page 408)*



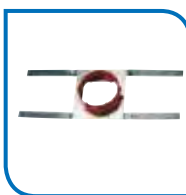
Référence	Code	Prix HT
CT 125 P tuile	870 073	
CT 125 P ardoise	873 999	
CT 150 P tuile	870 074	
CT 150 P ardoise	874 000	

• Prise et rejet d'air



Référence	Code	Prix HT
PAF 125	875 307	
PAF 150	875 308	

• Chevêtre



Référence	Code	Prix HT
Chevêtre 125	897 685	
Chevêtre 150	897 686	