

FELDER[®]

Et le travail devient un plaisir

Scies circulaires-toupies





Dans la famille FELDER, la construction de machines et le traitement des métaux sont une tradition depuis de longues générations

En 1956 Johann Felder fonda l'entreprise Felder. L'atelier où autrefois les premières machines à bois étaient construites, se trouvait dans la maison parentale de Felder à Absam. L'entreprise Felder a pu grandir de manière constante grâce au succès des produits sur le marché mondial. En 1981 nous avons déménagé à l'adresse actuelle de notre entreprise à Hall in Tirol.

Aujourd'hui, plus de 55 ans après la fondation de l'entreprise, nous employons directement à Hall plus de 400 personnes et comptons plus de 350 collaborateurs dans le monde entier.

Felder est une entreprise très innovante et qui continue son développement de manière constante. Grâce à de nombreux brevets, des produits de dernière technologie et des solutions de production adaptées, nous sommes devenus l'un des premiers acteurs dans la fabrication de machines classiques pour le travail du bois.

Des milliers de clients satisfaits et de nombreux prix comme par exemple le prix d'Etat de la Bavière, le IF-Design-Award ou le prix de Loos d'Adolf, confirment notre passion: Construire les meilleures machines à bois du monde.

 Qualité et précision „made in Austria“

FELDER®

Et le travail devient un plaisir

Notre philosophie:
Vous offrir exactement la machine dont vous avez besoin!



SERIE 700

Série 700, la ligne classique de FELDER

Le «juste choix» pour un usinage professionnel. Les machines de la série 700 proposent un grand confort d'utilisation et un maximum de précision et ce, au meilleur prix. Une conception de machine excellente et des solutions parfaitement équilibrées dans les moindres détails, permettent de surmonter chaque défi.



SERIE 500

Série 500, la ligne économique de FELDER

Si vous recherchez la qualité et la précision d'une machine Felder au meilleur prix, alors vous faites le bon choix avec la série 500! Bien évidemment vous retrouverez même dans cette ligne «économique», des résultats de travail excellents d'une qualité certifiée Felder.

Équipement de machines et accessoires adaptés au modèle de machine:

■ Serie 700 ■ Serie 500

Tarifs sous www.felder.at Le catalogue 2012/13, remplace tous les catalogues précédents. Certaines photos de machines contiennent des équipements particuliers, non compris dans l'équipement standard. Veuillez prendre en compte votre offre personnalisée, pour vérifier l'équipement respectif de votre machine.

Les points forts des scies circulaires-toupies

Quels sont les points qui valorisent les machines pour le travail du bois de Felder?

Les particularités techniques soulignent les machines de Felder. Les développements de notre propre département de recherche et toutes nos solutions et innovations brevetés dans le monde entier, garantissent une qualité et une parfaite maniabilité hors pair.

Nous vous présentons ces points importants dans les pages suivantes. Réjouissez-vous à découvrir ce qui marque la différence!

FELDER®

Et le travail devient un plaisir

Chariot coulissant à format

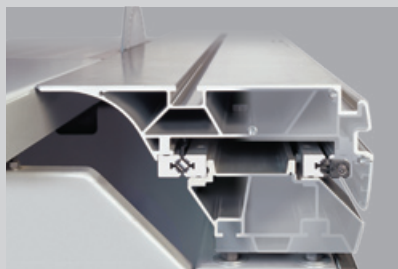
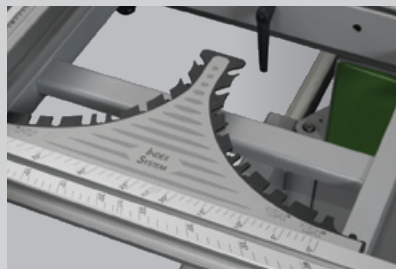


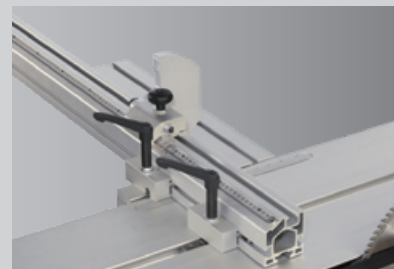
Table coulissante



Dispositif d'INDEX pour double coupe d'onglet



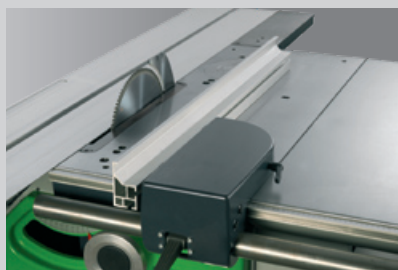
Guide de chariot



Tenonnage d'assemblage d'angles



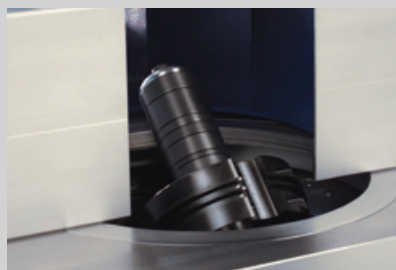
Guide de coupe parallèle



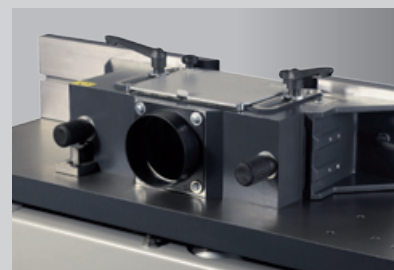
Felder-Entraîneur



Inclinaison de l'arbre - Système de changement rapide de l'arbre



Guide protecteur de toupie, système MULTI-réglage



Deux en une

Changement rapide de la scie circulaire à la toupie grâce à une technique de manipulation unique de Felder!

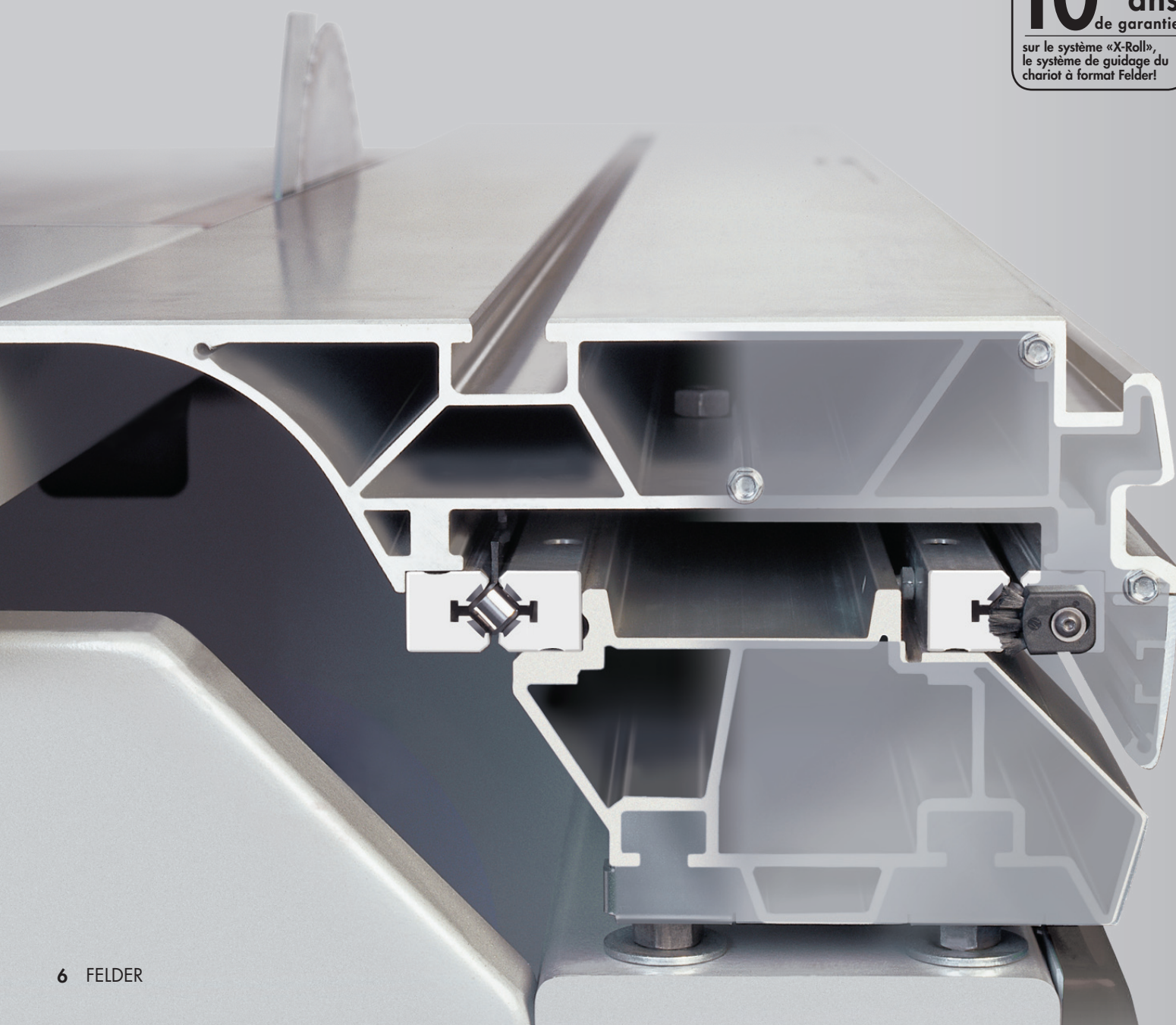


Scie circulaire à format avec grande table coulissante



Toupie avec géante surface d'appui

10 ans
de garantie
sur le système «X-Roll»,
le système de guidage du
chariot à format Felder!



Le cœur de toute scie à format: Le chariot. Précision et coulissement inégalables!

Surdimensionné et prévu pour de lourdes charges, le chariot à format «X-Roll» est fabriqué avec les technologies les plus modernes qui soient. Les galets sont positionnés en formes de X («X-Roll») ce qui permet une répartition des forces optimale sur son support. Le coulissement de ces galets en acier sur des rails en acier vous garantit une précision et un coulissement incomparable à ce que vous avez déjà pu essayer! Tout cela n'a qu'un seul but: rendre vos travaux précis et d'une qualité que seul vous pourrez proposer. Un point important pour vous convaincre: 10 ans de garantie sur le système de coulissement.

Nous vous proposons 10 ans de garantie pour la fiabilité et la précision du système de guidage du chariot à format «X-Roll»!

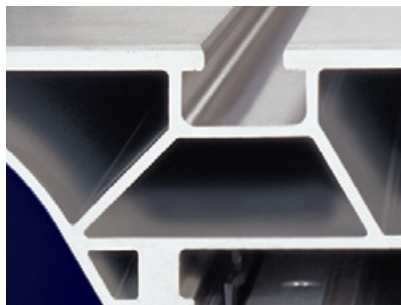


Durée de vie

Guidages à longue durée de vie avec système de guidage linéaire Felder, grâce à ce guidage forcé sur rouleaux aucune charge sur un seul point d'appui!

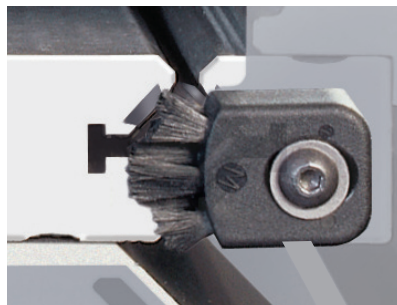
Voici les caractéristiques à prendre en compte:

- Coulissement extrêmement souple et très longue durée de vie des rails en aciers! Aucune prise de jeux possible due à l'usure, grâce aux galets qui permettent une bien meilleure répartition du poids
- Pas de poussière grâce au profil ouvert des rails et aux racleurs anti-poussière
- Surfaces de guidage trempés et rectifiés.



Les performances mécaniques

Le chariot, grâce à son profil, est absolument rigide.



Protection contre l'encrassement

Protection contre la poussière grâce à un système de nettoyage «12 points»

- 4 brosses
- 8 racleurs en silicone



Sans entretien

Sans entretien et contre la poussière car les rails sont couverts et situés sur le côté du support du chariot.



Sur demande, nous équipons votre «série 700» avec un interrupteur de démarrage pour la scie principale et l'inciseur directement au chariot à format, profitez de cette option avantageuse!

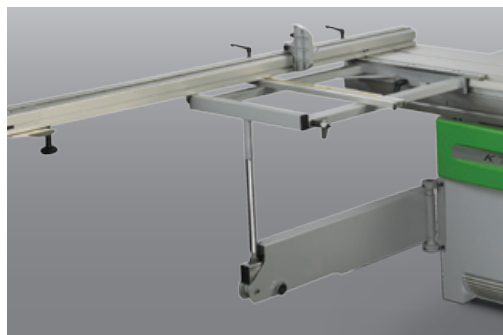
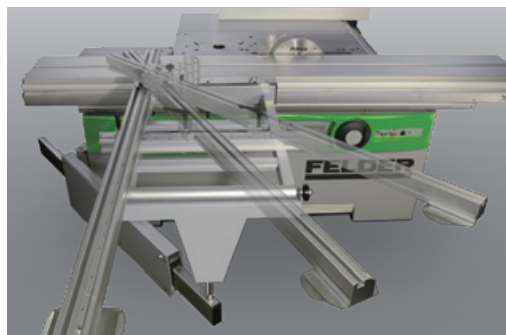
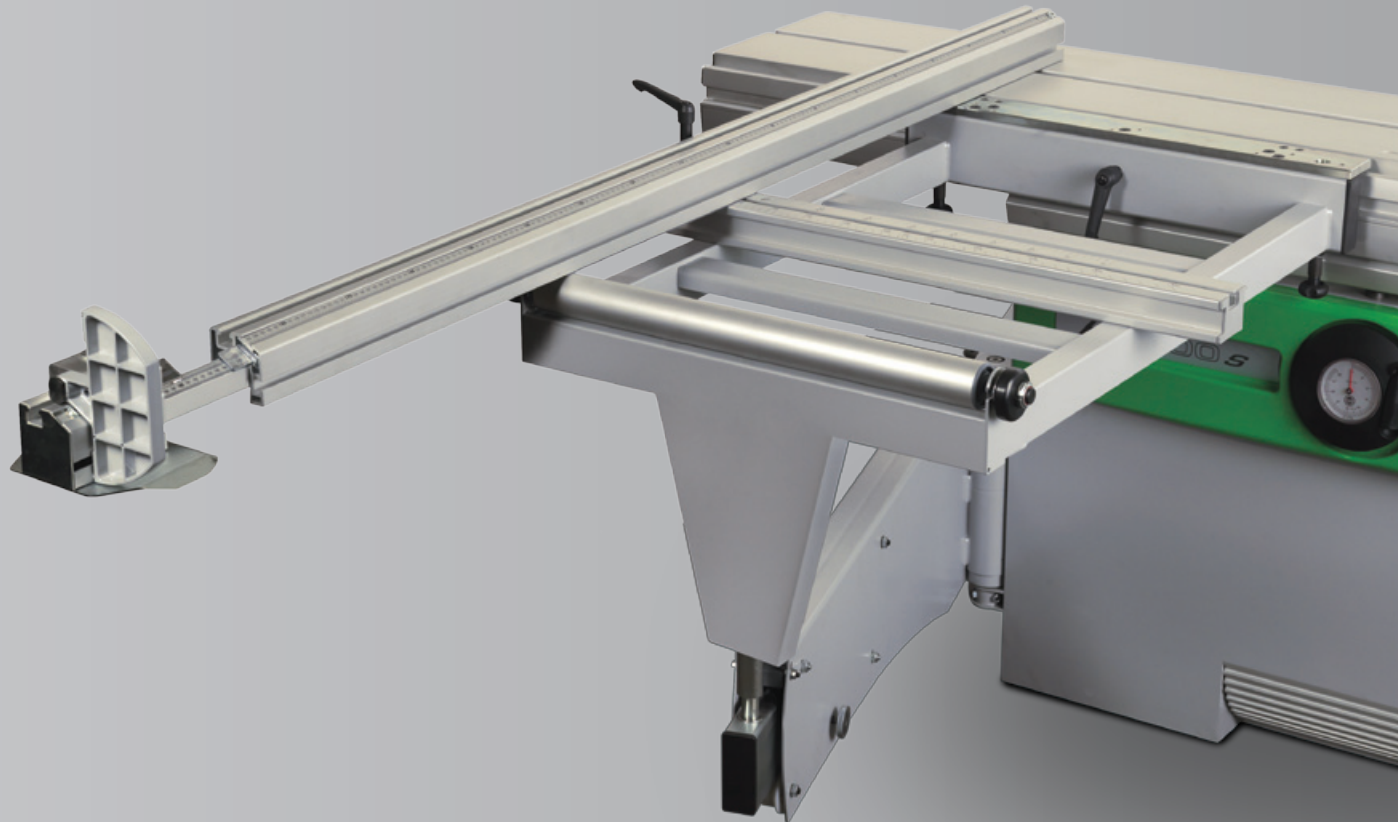
■ Serie 700

FELDER® Point fort: Table coulissante

Les tables coulissantes «1300» et «1500»

(Standard sur les modèles KF 700 S-Professional)

La table coulissante «1300» est standard sur les modèles S-Professional. Le rouleau en bout de table facilite la manipulation des pièces. Le guide télescopique s'incline en continu de 90° à 45°. Pour tous ceux qui nécessitent une plus grande surface d'appui, nous vous proposons la table coulissante «1500» au même prix que la «1300».



Pour les coupes inclinées de 90° à 45°, le guide télescopique 2600 mm se fixe à la position souhaitée sur la table coulissante, avec une butée d'arrêt à 90°. Guide d'index avec possibilité de blocage au pas de 5°.

■ Serie 700

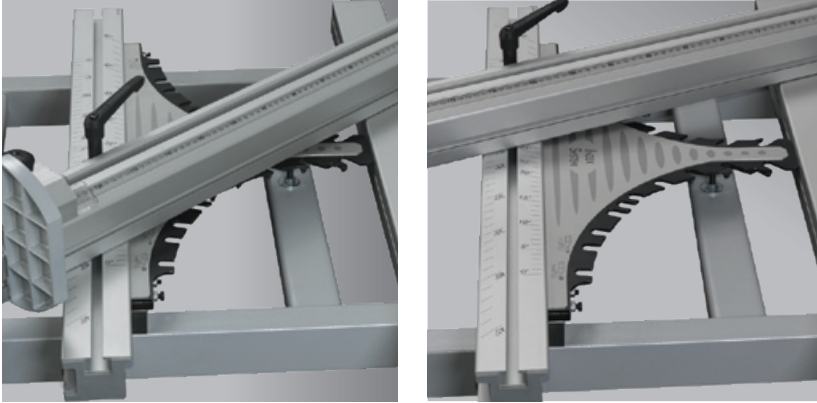
La table coulissante «1100»

(Standard pour les modèles Professional)

La table coulissante permet de travailler des pièces lourdes et de grandes dimensions avec le chariot coulissant à format. Quatre systèmes de roulement à billes dans la rallonge télescopique de la table coulissante garantissent la meilleure précision et souplesse de déplacement.



Avec le dispositif d'INDEX pour double coupe d'onglet situé sur la table coulissante, vous disposez d'un réglage par tranche de 5°, mais aussi d'un fraisage par trame de 22,5°, que vous pouvez choisir librement à l'aide de la vis d'arrêt à INDEX situé sur le guide télescopique entre +45° et -45°.



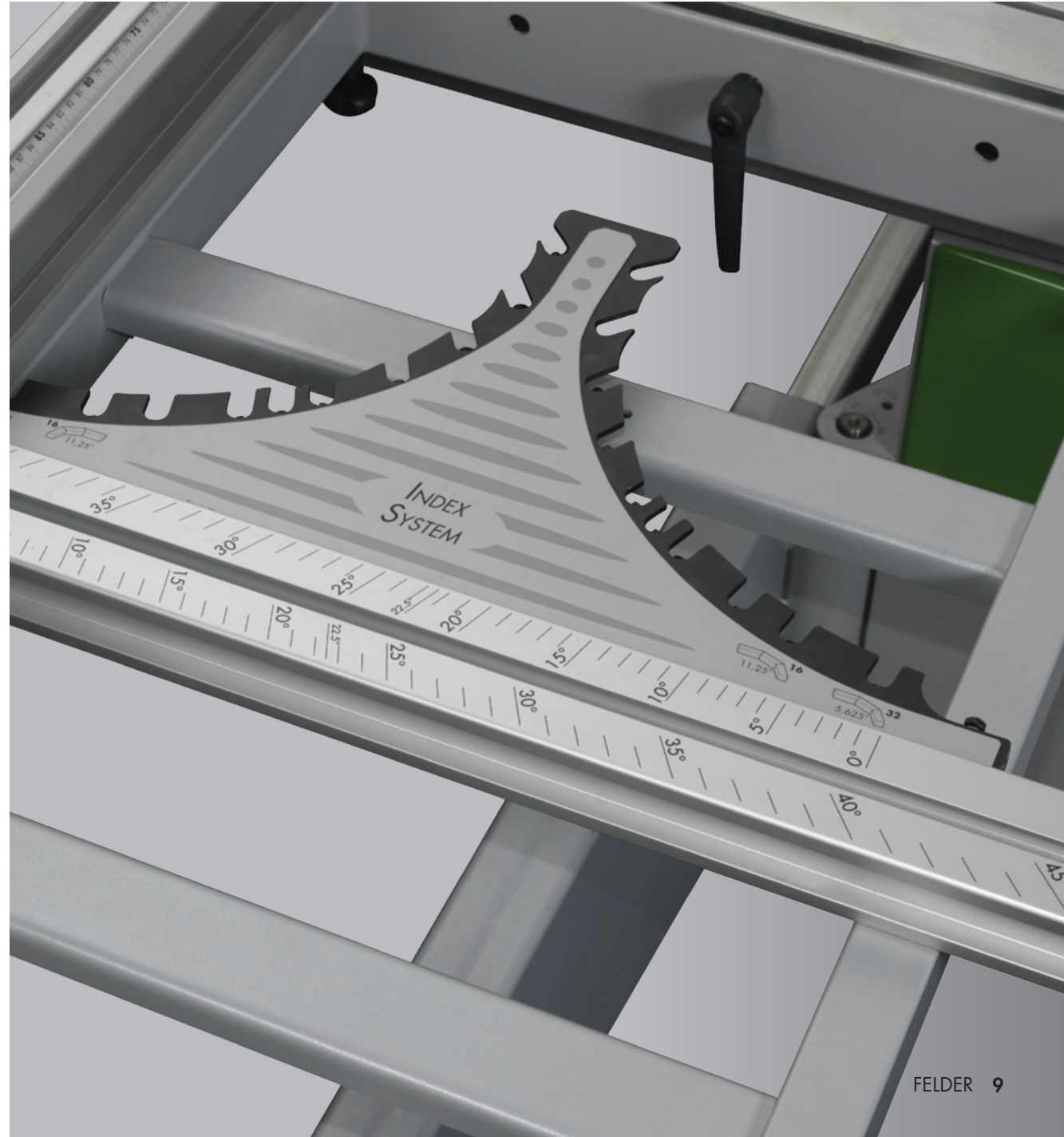
Réglage exact de l'inclinaison du guide grâce au dispositif d'index pour double coupe d'onglet avec compensation en longueur

(Option pour table coulissante «1300» et «1500»)

Plus d'erreur de lecture possible sur la règle ou le rapporteur. Plus de temps de réglage perdu pour les angles. Un réglage et une fixation précis à cent pour cent, sans perte de temps et sans erreur de lecture, tels sont les avantages du dispositif d'INDEX de double coupe d'onglet. Des points d'indexation permettent de réaliser des travaux avec la plus grande précision, comme par exemple à 5,625° (32 angles); 11,25° (16 angles); 22,5° (8 angles). Les autres points d'indexation 15°, 20°, 25°, 30°, 35°, 40° et 45°, peuvent être utilisés à l'amont comme à l'aval.

Tous les points d'indexation sont équipés d'élément de compensation. Le dispositif d'index de grande précision pour double coupe d'onglet de Felder est ajusté d'usine. Chaque point d'indexation dispose en plus d'un réglage fin. Le guide se fixe de manière confortable et rapide au moyen d'un excentrique. Cet ensemble vous permettra d'améliorer votre productivité pour un rapport qualité/prix unique.

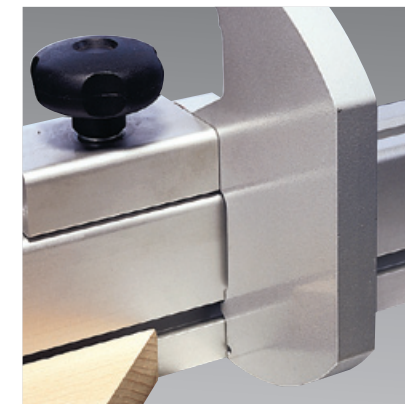
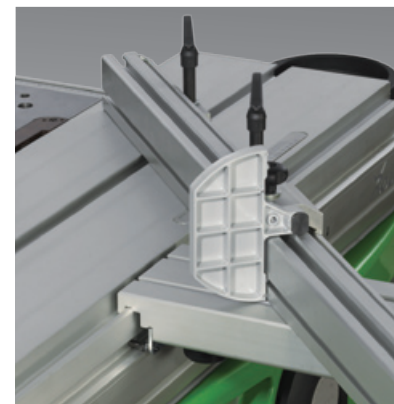
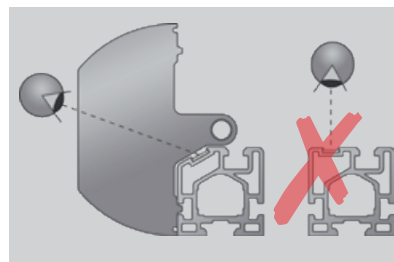
■ Serie 700





Le guide de chariot 1100 mm: une construction parfaite, une fonction parfaite!

Le guide de chariot 1100 est monté sans la nécessité d'outils sur le chariot à format en alu pour les coupes d'onglet entre +45° et -45°.



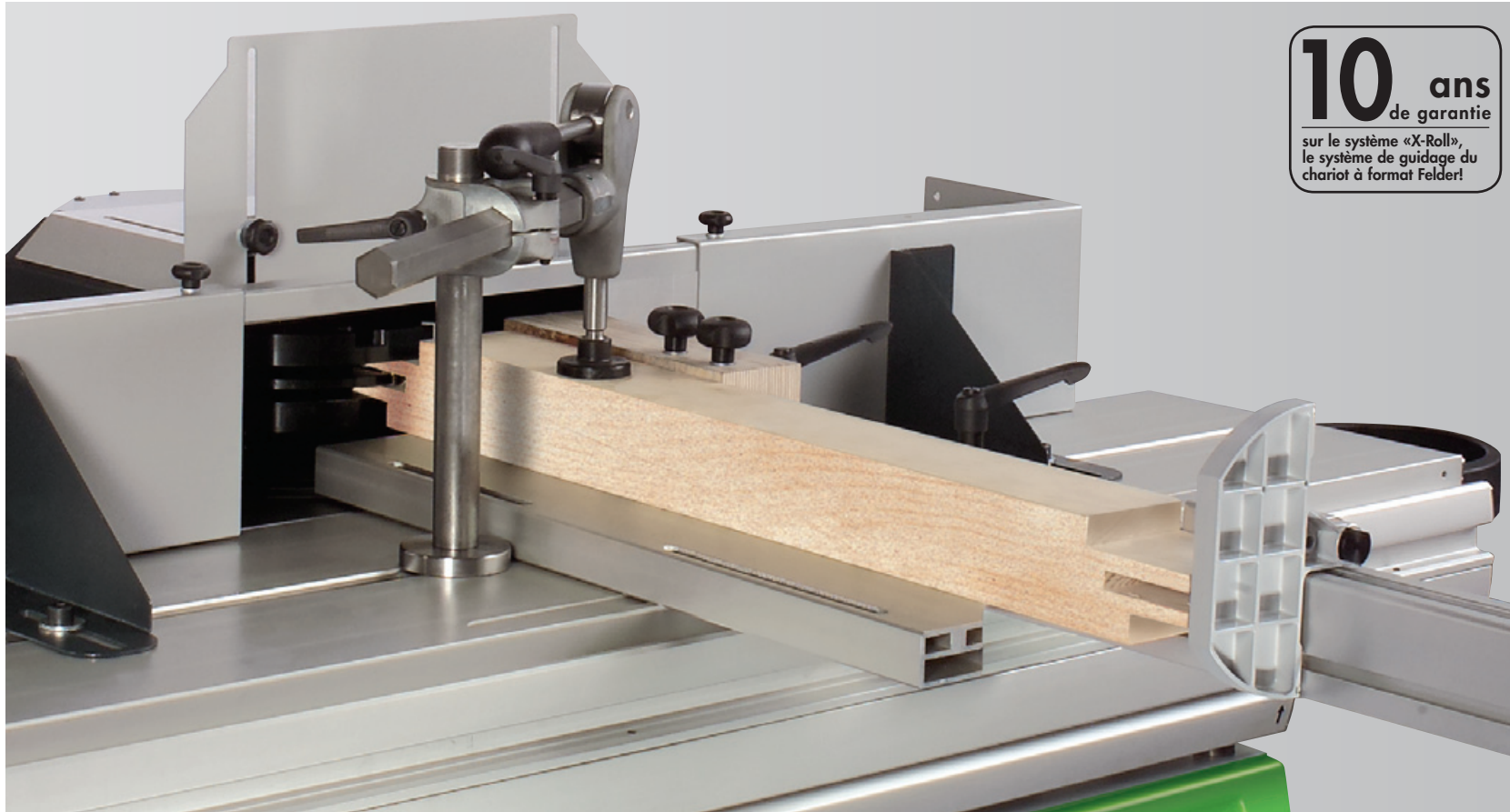
Les butées sont dotées d'un ergot qui vient s'encaster dans l'ornière du guide. Ainsi, il n'est pas possible que la butée se soulève (par conséquent de perdre la valeur exacte souhaitée par rapport à la lame de scie) lorsque l'on vient en appui avec la pièce à usiner. Cela permet de faire des coupes toujours exactes.

L'échelle située sur le guide est inclinée pour une lecture aisée et précise.



■ Serie 700

■ Serie 500



10 ans
de garantie
sur le système «X-Roll»,
le système de guidage du
chariot à format Felder!

Voici les caractéristiques à prendre en compte:

- Coulisement extrêmement souple et très longue durée de vie des rails en aciers! Aucune prise de jeux possible due à l'usure, grâce aux galets qui permettent une bien meilleure répartition du poids
- Pas de poussière grâce au profil ouvert des rails et aux racleurs anti-poussière
- Surfaces de guidage trempées et rectifiées.

Nous vous proposons 10 ans de garantie pour la fiabilité et la précision du système de guidage du chariot à format «X-Roll»!

Tenonnage incomparable

Surdimensionné et prévu pour des charges lourdes, le chariot à format «X-Roll» est fabriqué selon les technologies les plus modernes qui soient. Les galets sont positionnés en forme de «X» («X-Roll»), ce qui permet une répartition optimale des forces sur son support. Le coulisement de ces galets en acier sur des rails en acier vous garantit une précision et un coulisement incomparable à ce que vous avez déjà pu essayer!

Tout cela n'a qu'un seul but: rendre vos travaux précis et d'une qualité dont vous serez seul à proposer. Un dernier point pour vous convaincre: 10 ans de garantie sur le système de coulisement du chariot.

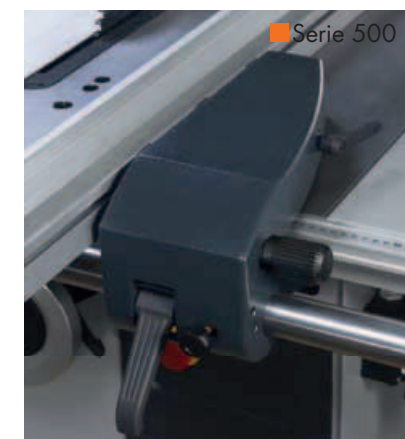
Guide de coupe parallèle

Largeur de coupe parallèle 800 mm (1250 mm en option). Positionner le guide de coupe parallèle rapidement, puis finissez vos réglages grâce à la molette de réglage fin. L'échelle de lecture est surdimensionnée et parfaitement intégrée dans la table de scie, pour une lecture facile et précise. Il est possible de faire coulisser le guide en aluminium vers l'arrière ou vers l'avant pour un usinage plus aisé. Pour les découpes de pièces étroites avec la lame de scie inclinée, il est possible de coucher le guide.



Guide de coupe parallèle avec lecture digitale (option)

Parfaitement intégré sur le guide de coupe parallèle, l'indicateur numérique vous permet une lecture précise au dixième de millimètre près. De plus, il est possible de le faire pivoter sur 90° pour une lecture aisée, quelle que soit la position où vous vous trouvez. Des fonctions supplémentaires comme par exemple le réglage avec fonction incrémentale faciliteront votre travail quotidien.



Dispositif de basculement pour entraîneur

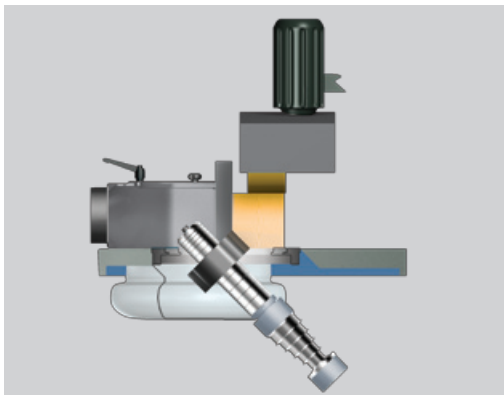
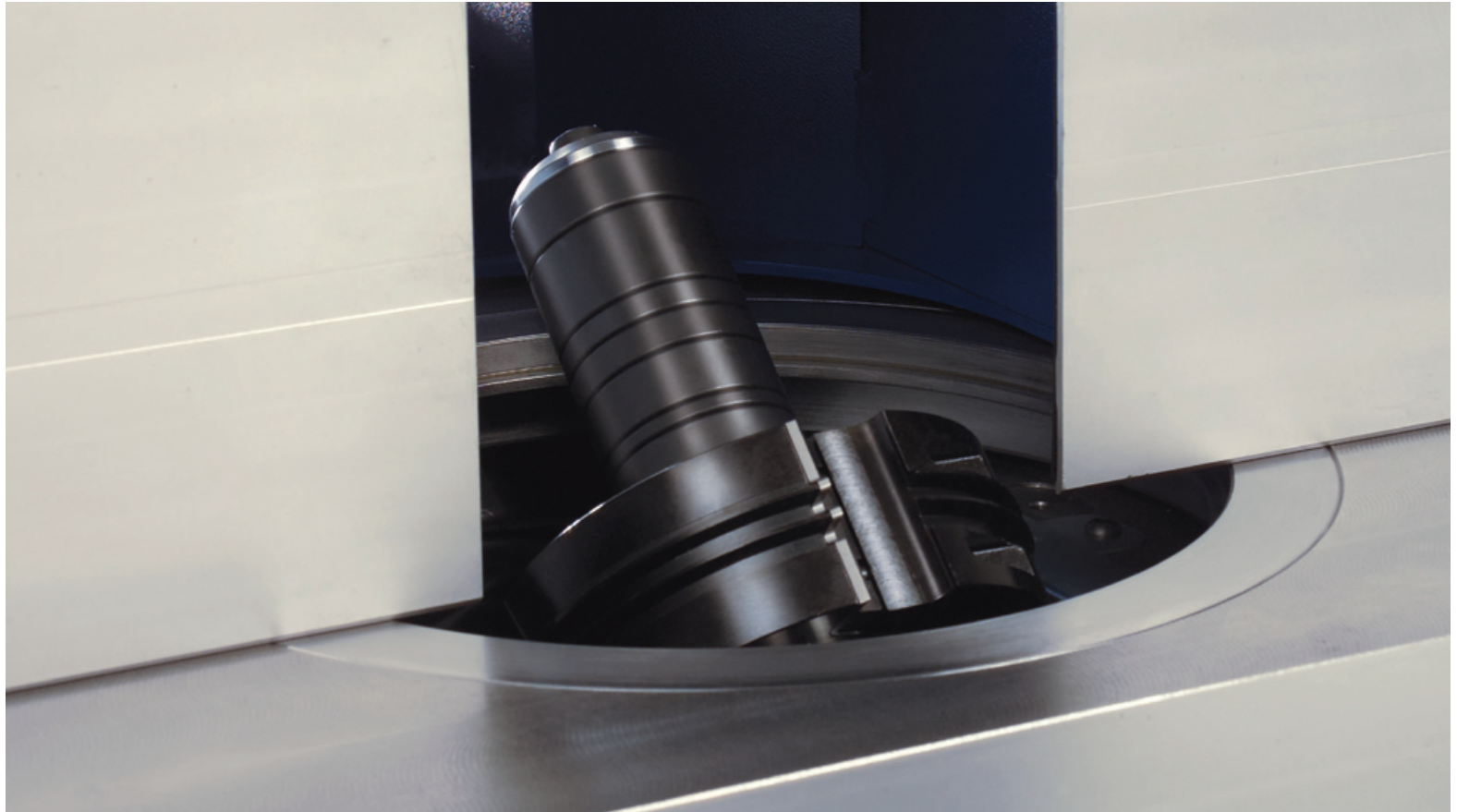
Toujours monter et démonter l'entraîneur? Non! Le dispositif de basculement vous permet de faire basculer rapidement l'entraîneur lorsque vous n'en avez plus besoin. Ainsi, vous pouvez libérer en quelques secondes la table de votre combinée pour passer, par exemple, à des opérations de coupes à format.



- Serie 700
- Serie 500

FELDER® Point fort: Inclinaison arbre de toupie

Inclinaison vers l'arrière de l'arbre de toupie système FELDER: Un avantage très important lors de l'usinage de chaque pièce de bois!



Le système Felder permet une véritable inclinaison vers l'arrière de l'arbre de toupie et ce avec un grand confort d'utilisation:

- Travail sûr
- Autorise toutes les tailles de pièces à usiner
- Permet l'utilisation d'un entraîneur sans aucun problème
- Résultat d'usinage parfait
- Parfait dégagement des copeaux



L'inclinaison de l'arbre de toupie «vers l'avant» présente des désavantages très importants quant à l'utilisation de la machine:

- Risque d'accident plus élevé, la hauteur des pièces à usiner se trouve limitée
- Hauteur de travail limitée
- Utilisation limitée de l'entraîneur
- Résultats d'usinages médiocres
- Dégagement des copeaux très difficile, voir impossible

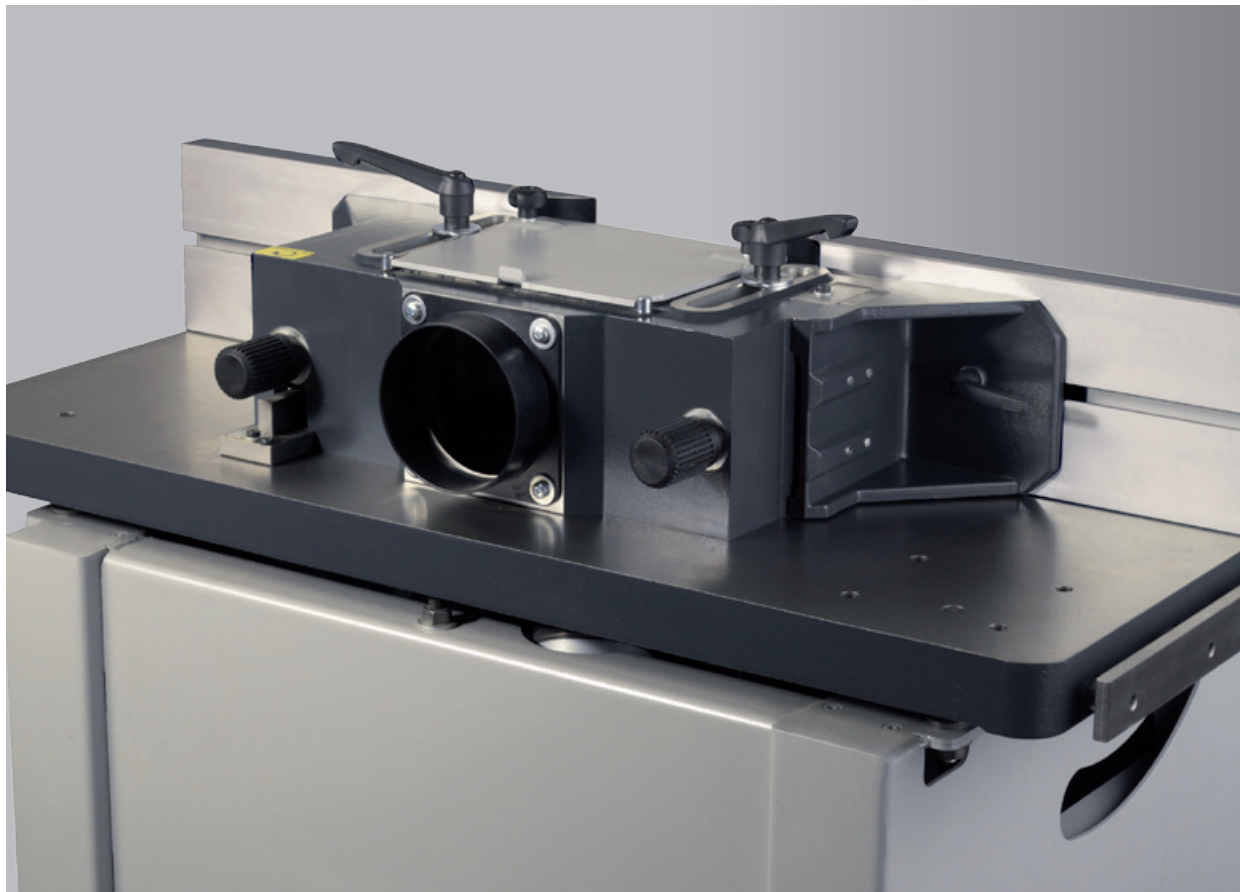
Système de changement rapide de l'arbre de toupie

Le système de changement rapide de l'arbre vient compléter l'utilisation illimitée de votre nouvelle machine Felder. Vous pouvez monter en quelques secondes des arbres avec l'outil déjà prémonté pour des travaux de série ou encore des arbres de toupie de différents diamètres. Une des particularités intéressantes est l'arbre de toupie à haute vitesse pour des fraises de défonceuse allant jusqu'à 15.000 t/min.

Les avantages:

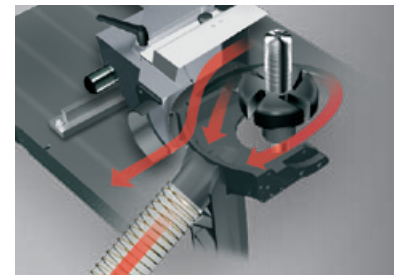
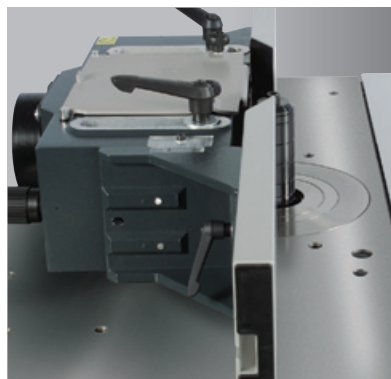
- Changement simple et rapide de l'arbre de toupie
- Utilisation d'arbres de toupie de 25, 30, 35, 40 et 50 mm; ¾" et 1 ¼"
- Arbre de toupie haute vitesse pour fraises à queue: 15.000 t/min
- Repositionnement automatique pour travaux de série

■ Serie 700

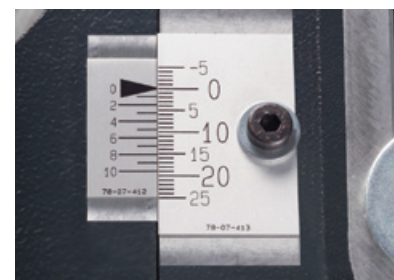


Le guide protecteur de toupie de précision «240»

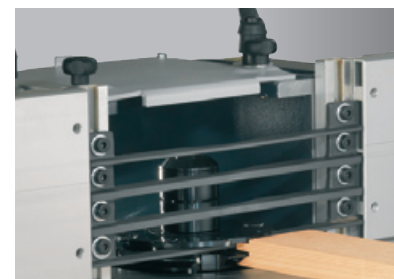
Le guide autorise des outils jusqu'à un \varnothing maxi de 230 mm. Le réglage fin du guide de sortie est de -5 jusqu'à +25 mm. L'aspiration s'effectue à travers la buse d'aspiration intégrée. L'ouverture de la table est de 230 mm, c'est un grand avantage pour les portes-outils à plate-bande: L'outil peut être ainsi escamoté sous le niveau de la table de toupie.



Double système d'aspiration: Deux raccords d'aspiration – l'un au-dessous et l'autre au-dessus de la table – pour éliminer de manière optimale les poussières et copeaux, assurent une machine propre et un résultat d'usinage parfait.



Rails du guide protecteur en aluminium anodisé. Possibilité de réglages fins avec échelle de -5 à +25 mm pour rail de sortie.



Barrettes de sécurité pour assurer un support continu de la pièce le long du protecteur de toupie (équipement optionnel).



Guide protecteur de toupie «220»

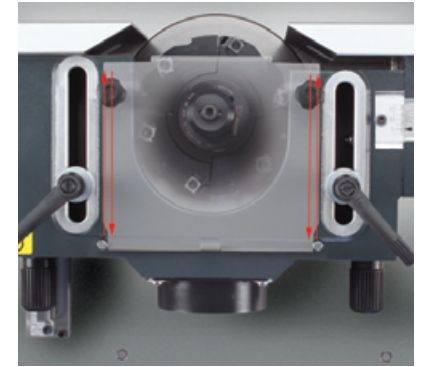
Guide de toupie «220» pour outils de fraisage jusqu'à 220 mm de \varnothing maxi. Rails du guide en alu anodisé, rail de sortie avec réglage de -5 à +25 mm.

■ Serie 500

Point fort: Système MULTI-réglages **FELDER**[®]

Plus rapide avec le système de MULTI-réglages!

Le système MULTI-réglages permet en plus du guidage parallèle du guide protecteur de toupie, un réglage rapide et en finition prenant en compte le diamètre de l'outil utilisé.



Les avantages:

- Repositionnement automatique après démontage du guide
- Guidage parallèle du guide protecteur
- Réglages rapides et micrométriques
- Échelle pour prise de copeaux



Ouverture de la table: 230 mm

L'ouverture de la table importante permet de travailler en toute sécurité avec des outils à plate bande ou pour le tenonnage. Ces outils peuvent être placés sous la table. Serie 500: 180 mm

KF 700 SERIE 700

La scie circulaire-toupie avec longueurs de coupe à format jusqu'à 3200 mm

Chez Felder, la rapidité des temps de changement d'opération est aussi naturel que les possibilités de travaux en série grâce au repositionnement exact de l'arbre et du guide protecteur de toupie (système de changement rapide de l'arbre et système de multi-réglage du guide protecteur).

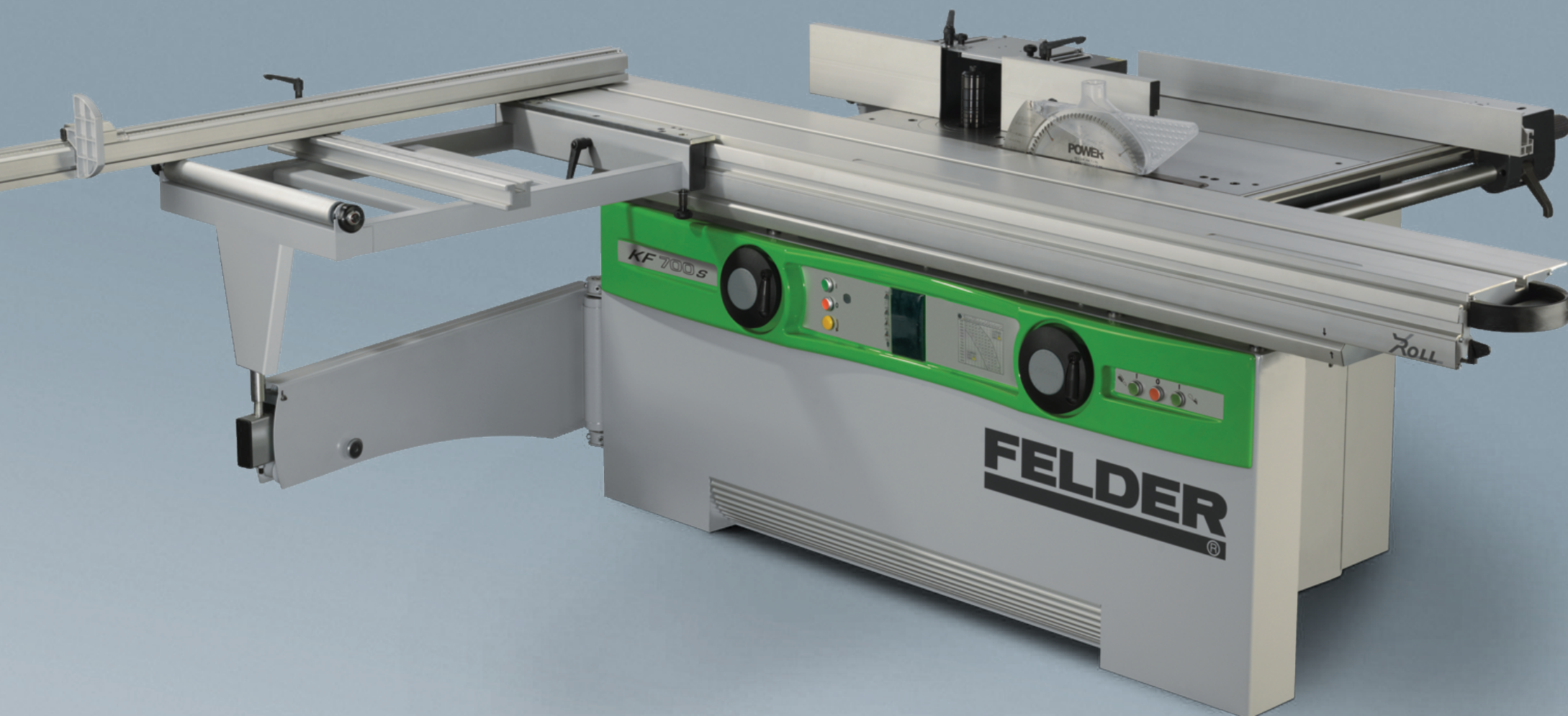
Les modèles «S» de scies circulaires-toupies de Felder sont la preuve d'une combinaison parfaite entre une scie circulaire à format professionnelle et une toupie à arbre inclinable.

En plus de l'équipement standard déjà très important, il est possible de configurer votre future machine avec de nombreux équipements personnalisés.



FELDER[®]

Et le travail devient un plaisir

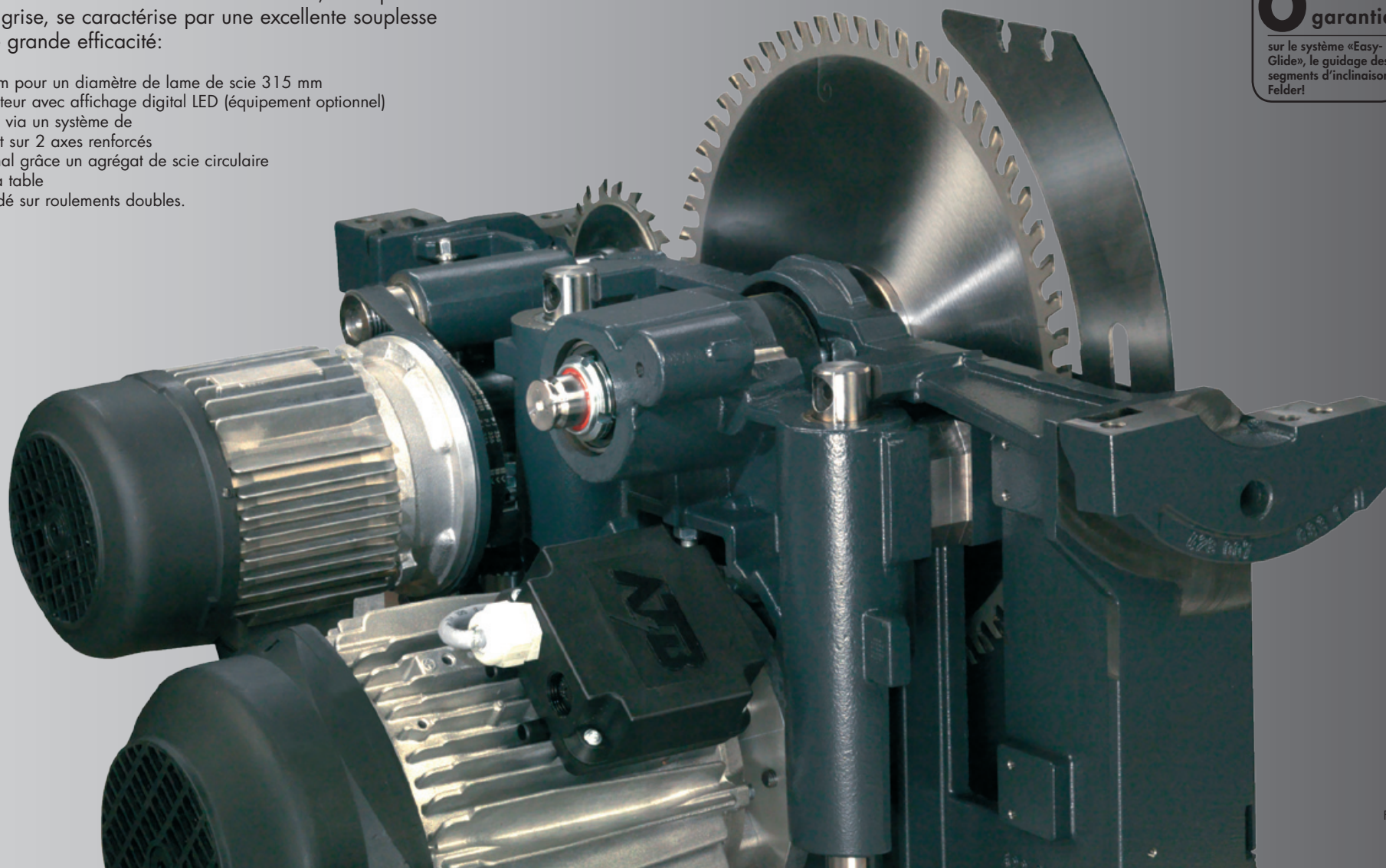


KF 700 SERIE 700

L'agrégat de scie circulaire FELDER «104»

Le nouvel agrégat de scie circulaire Felder de la série 700, fabriqué intégralement en fonte grise, se caractérise par une excellente souplesse de déplacement et une grande efficacité:

- Hauteur de coupe 104 mm pour un diamètre de lame de scie 315 mm
- Réglage électrique en hauteur avec affichage digital LED (équipement optionnel)
- Réglage en hauteur précis via un système de guidage à billes coulissant sur 2 axes renforcés
- Résultat d'aspiration optimal grâce un agrégat de scie circulaire parfaitement fermé sous la table
- Axe de scie circulaire guidé sur roulements doubles.



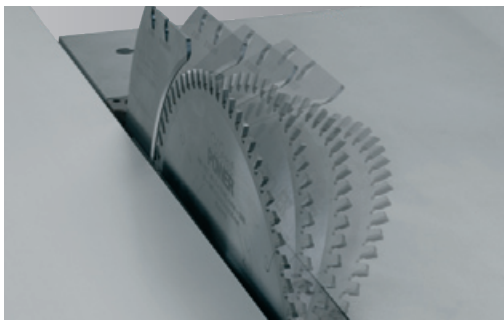
6 ans
de
garantie

sur le système «Easy-Glide», le guidage des segments d'inclinaison Felder!

Des arguments importants garants de la longévité et de la précision!

FELDER[®]

Et le travail devient un plaisir



Inclinaison sur point zéro 90°–45° pour coupes d'onglet exactes

- Hauteur de coupe 104 mm
- Hauteur de coupe 73 mm à 45°



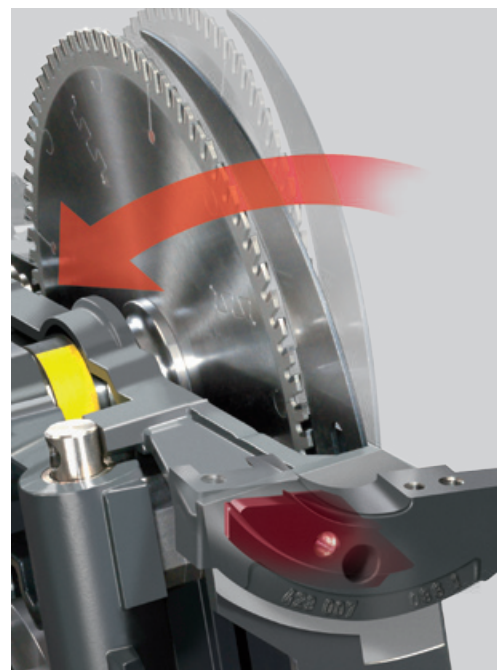
Agrégat d'inciseur

Lors de coupes à format dans des panneaux stratifiés, l'agrégat d'inciseur garantit des coupes propres et sans éclat. La lame d'inciseur est très facilement réglable en hauteur et en position latérale. La puissance de l'agrégat d'inciseur «Industrie» est de 1 CV.



Équipement optionnel: Rainures avec la scie circulaire

- Flasque de scie circulaire amovible
- Pièce intercalaire de table amovible
- Application d'outils à rainure jusqu'à 19,5 mm



Guidage des segments d'inclinaison «Easy-Glide»:

Une matière synthétique industrielle prête à toute épreuve se trouve dans les segments de guidage de l'inclinaison et garantit une grande souplesse et précision sur le long terme. Le système de guidage d'inclinaison n'a besoin d'aucune graisse et d'aucun entretien, et est insensible à la poussière!

- Double guidage sur segments d'inclinaison en fonte
- Capacité de charge maximale
- Inclinaison sans jeu
- Insensible à la poussière
- Aucun entretien
- Aucun graissage



Transmission de puissance maximale grâce à la grande surface d'appui des courroies Poly-V

- L'arbre de scie circulaire équilibré de manière électronique et à double support, est entraîné par une courroie Poly-V. Ainsi la transmission de la puissance du moteur sur la lame de scie est optimisée au maximum.

Le nouvel agrégat de toupie FELDER «700»

L'agrégat de toupie Felder de la série 700, d'une conception complètement nouvelle, à des caractéristiques sans précédent!

- Hauteur utile de l'arbre de toupie au-dessus de la table 115 mm (équipement optionnel 140/160 mm)
- Système de changement rapide de l'arbre de toupie
- Changement simple des vitesses par l'avant
- Arbre de haute vitesse avec pince de serrage pour fraises de défonceuse, rotation à 15.000 t/min. (équipement optionnel)
- Réglage électrique en hauteur avec affichage digital LED (équipement optionnel)
- Inclinaison vers «l'arrière» de 0° à 45°
- Double guidage sur segments d'inclinaison en fonte
- Réglage en hauteur sur système de queue d'aronde
- Réduction optimale des vibrations grâce à l'agrégat lourd en fonte d'acier

6 ans
de
garantie
sur le système «Easy-Glide», le guidage des segments d'inclinaison Felder!



KF 700 SERIE 700



Ouverture de la table: 230 mm

L'ouverture de la table importante permet de travailler en toute sécurité avec des outils à plate bande ou pour le tenonage. Ces outils peuvent être placés sous la table.



Arbre de toupie à haute vitesse

Arbre de toupie haute vitesse pour fraises à queue: 15.000 t/min



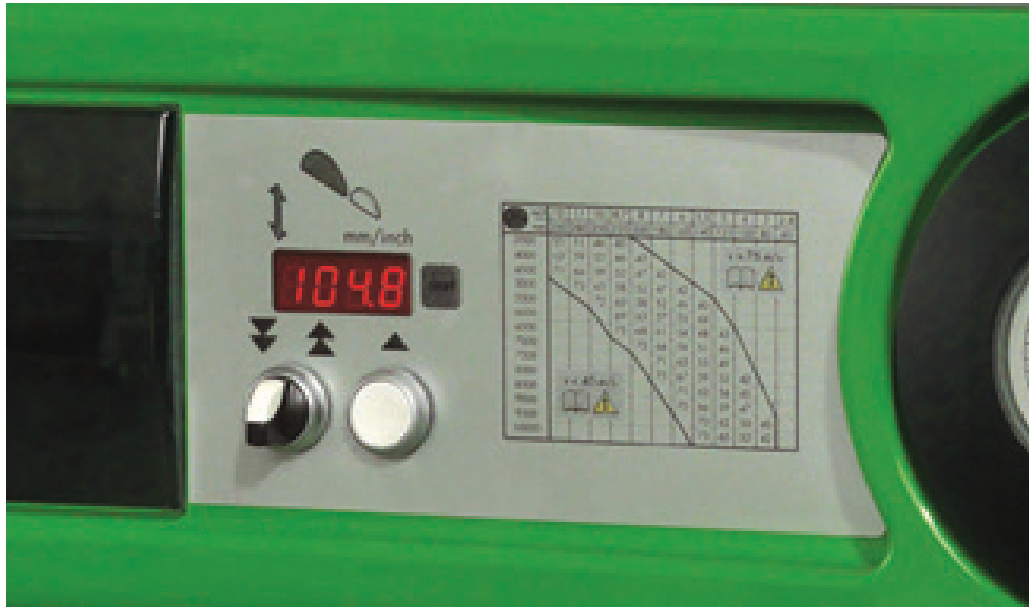
Guidage des segments d'inclinaison «Easy-Glide»:

- Double guidage sur segments d'inclinaison en fonte
- Capacité de charge maximale
- Inclinaison sans jeu
- Insensible à la poussière
- Aucun entretien
- Aucun graissage



Transmission de puissance maximale grâce à la grande surface d'appui des courroies Poly-V

- 4 vitesses 3500, 6500, 8000, 10.000 t/min.



Equipement «Power-Drive» Scie circulaire

- + Réglage électrique en hauteur de la scie circulaire
- + Affichage digital de la hauteur (LED) sur écran de commande
- + Affichage du degré d'inclinaison de la scie sur volant



Equipement «Power-Drive» Toupie

- + Réglage électrique en hauteur de l'arbre de toupie
- + Affichage digital (LED) de la hauteur de l'arbre de toupie sur écran de commande
- + Affichage du degré d'inclinaison de la toupie sur volant

KF 500 SERIE 500

KF 500 – Deux en une - scier et fraiser

Exceptionnelle dans cette catégorie de prix - la scie circulaire-toupie KF 500!

Une précision professionnelle pendant le sciage et un parfait toupillage, le tout dans une machine!

Parmi les points forts de la KF 500, le chariot coulissant à format en aluminium avec système de guidage «X-Roll», le guide de coupe parallèle avec guidage sur axe cylindrique en acier et le kit d'équipement «Professional».



FELDER[®]

Et le travail devient un plaisir



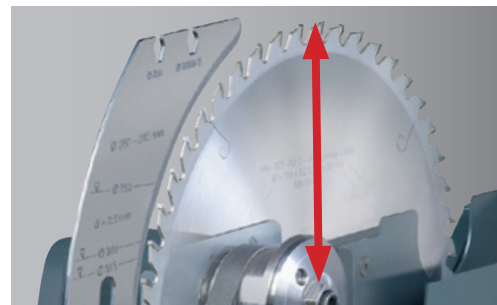
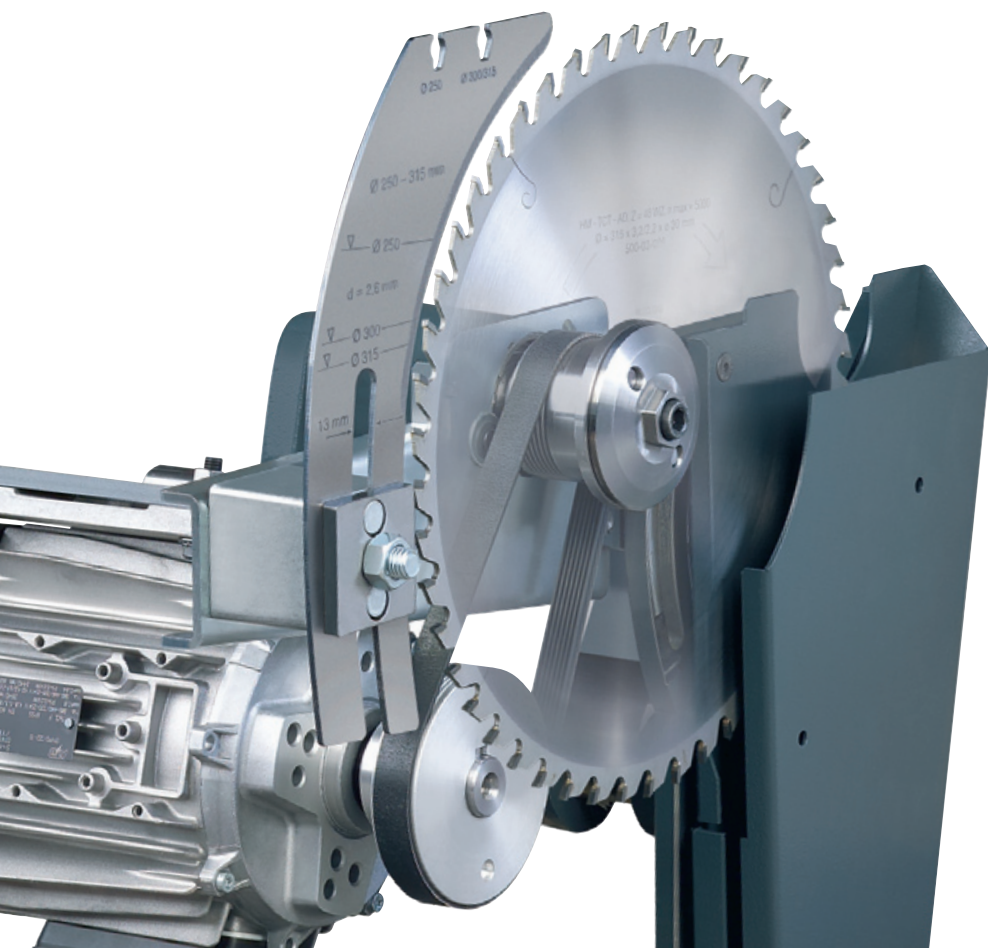
KF 500 SERIE 500

FELDER = Précision à longue durée!

L'agrégat de scie circulaire FELDER à toute épreuve «102»

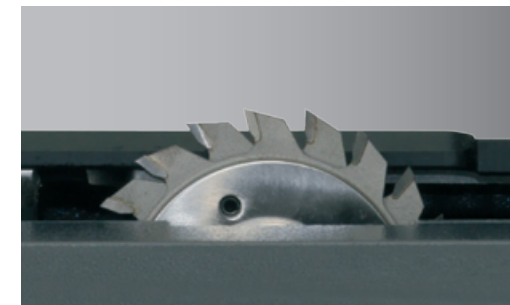
Agrégat de scie circulaire stable et compact pour une satisfaction sur de longues années

- Proche de la lame de scie avec double support
- Agrégat stable à double support en fonte grise



Hauteur de coupe 102 mm pour un diamètre de lame de scie 315 mm

- Inclinaison souple 0°-45°



Agrégat d'inciseur

L'agrégat d'inciseur avec réglage en hauteur et latéral «sans jeu» garantit un usinage professionnel pour les panneaux stratifiés.



Équipement optionnel: Rainures avec la scie circulaire

- Flasque de scie circulaire amovible
- Pièce intercalaire de table amovible
- Application d'outils à rainure jusqu'à 19,5 mm

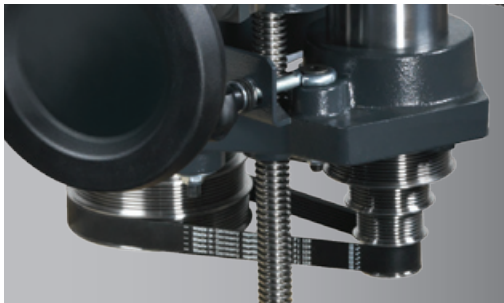


Transmission de puissance maximale grâce à la grande surface d'appui des courroies Poly-V

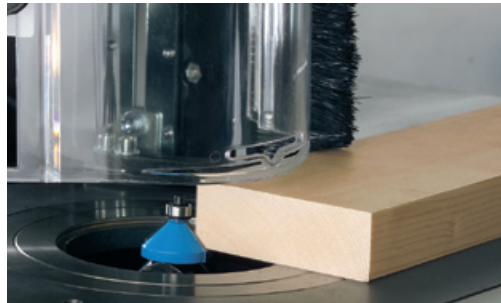
- Double support



Inclinaison souple vers l'arrière de 0° à 45°



Transmission de puissance maximale grâce à la grande surface d'appui des courroies Poly-V

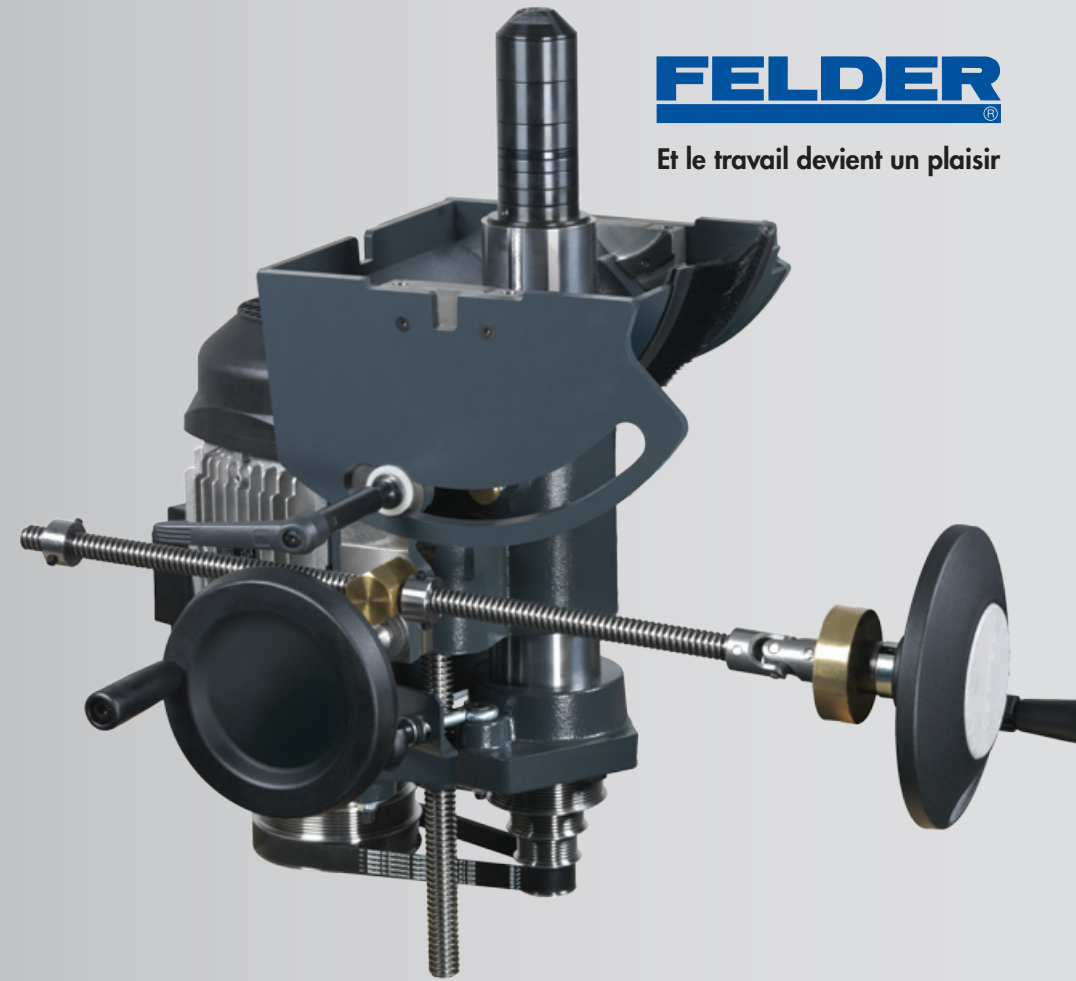


Palier de l'arbre de toupie

Arbre de toupie standard – Ø 30 mm pour tous les outils de toupillage standards et pour tous les travaux de toupillage «classique». Si vous le désirez, à la place de l'arbre de toupie de Ø 30 mm, vous pourrez choisir un arbre de toupie à haute vitesse pour fraise à queue avec une vitesse de rotation de 14.000 t/min. (seulement possible à la commande – Pas d'adaptation par la suite).

FELDER®

Et le travail devient un plaisir



L'agrégat de la toupie FELDER «500»

Agrégat de toupie stable et compact pour une satisfaction sur de longues années

- Hauteur utile de l'arbre de toupie au-dessus de la table 100 mm
- Ouverture de la table de toupie 180 mm
- Arbre avec mandrin pour pince de serrage pour fraises de défonceuse à 14.000 t/min. (équipement optionnel)
- Double guidage sur segments d'inclinaison en fonte
- Réglage en hauteur dans manchon en fonte grise à guidage forcé
- Réduction optimale des vibrations grâce à l'agrégat lourd en fonte d'acier
- 4 vitesses 3000, 6000, 8000, 10.000 t/min.

Choisissez votre scie circulaire-toupie:

SERIE 700

KF 700

Scie circulaire-toupie inclinable



- ➔ 2 moteurs 4,0 CV (3,0 kW)
- ➔ Hauteur de coupe de 104 mm
- ➔ Inclinaison de la lame de scie de 90 à 45°
- ➔ Toupie 4 vitesses: 3500/6500/8000/10.000 t/min.
- ➔ Chariot coulissant à format en aluminium avec système de guidage «X-Roll»
- ➔ Longueur de la coupe à format 1300 mm (en option longueurs de coupe 2050 et 2500 mm)
- ➔ Largeur de coupe 800 mm (1250 mm en option)
- ➔ Inciseur (option)
- ➔ Guide de coupe d'onglet 1100
- ➔ Arbre de toupie inclinable 90°-45°
- ➔ Toupie avec rotation à droite et à gauche
- ➔ Guide protecteur de toupie 240, Ø d'outils max. 230 mm
- ➔ Rails du guide protecteur en aluminium
- ➔ Inciseur (option)

KF 700 Professional

Scie circulaire-toupie inclinable



- ➔ 2 moteurs 4,0 CV (3,0 kW)
- ➔ Hauteur de coupe de 104 mm
- ➔ Inclinaison de la lame de scie de 90 à 45°
- ➔ Toupie 4 vitesses: 3500/6500/8000/10.000 t/min.
- ➔ Largeur de coupe 800 mm (1250 mm en option)
- ➔ Inciseur (option)
- ➔ Arbre de toupie inclinable 90°-45°
- ➔ Toupie avec rotation à droite et à gauche
- ➔ Guide protecteur de toupie 240, Ø d'outils max. 230 mm
- ➔ Inciseur (option)
- ➔ Chariot à format en aluminium avec système de guidage «X-Roll»

Equipement Professional

- + Longueur de coupe à format 2050 mm (en option longueur de coupe 2500 mm)
- + Table coulissante 1100 mm pour chariot à format
- + Guide de coupe d'onglet 2600 mm
- + Rails du protecteur de toupie en aluminium anodisé
- + Système MULTI-réglages pour guide de toupie

KF 700 S

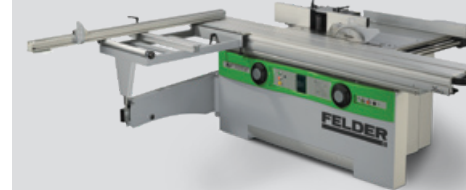
Scie circulaire-toupie inclinable



- ➔ 2 moteurs 4,0 CV (3,0 kW)
- ➔ Hauteur de coupe de 104 mm
- ➔ Inclinaison de la lame de scie de 90 à 45°
- ➔ Toupie 4 vitesses: 3500/6500/8000/10.000 t/min.
- ➔ Longueur de coupe à format 2500 mm (en option longueurs de coupe 2800 et 3200 mm)
- ➔ Largeur de coupe 800 mm (1250 mm en option)
- ➔ Inciseur (option)
- ➔ Guide de coupe d'onglet 1100
- ➔ Arbre de toupie inclinable 90°-45°
- ➔ Toupie avec rotation à droite et à gauche
- ➔ Guide protecteur de toupie 240, Ø d'outils max. 230 mm
- ➔ Rails du guide protecteur en aluminium
- ➔ Inciseur (option)

KF 700 S Professional

Scie circulaire-toupie inclinable



- ➔ 2 moteurs 5,5 CV (4,0 kW)
- ➔ Hauteur de coupe de 104 mm
- ➔ Inclinaison de la lame de scie de 90 à 45°
- ➔ Toupie 4 vitesses: 3500/6500/8000/10.000 t/min.
- ➔ Chariot à format en aluminium avec système de guidage «X-Roll»
- ➔ Longueur de coupe à format 2500 mm (en option longueurs de coupe 2800 et 3200 mm)
- ➔ Largeur de coupe 800 mm (1250 mm en option)
- ➔ Inciseur (option)
- ➔ Toupie avec rotation à droite et à gauche
- ➔ Inciseur (option)

Equipement Professional

- + Table coulissante 1300 mm
- + Guide de coupe d'onglet 2600
- + Rails du protecteur de toupie en aluminium anodisé
- + Système MULTI-réglages pour guide de toupie

SERIE **500**
KF 500

Scie circulaire-toupie inclinable



- ➔ 2 moteurs 4,0 CV (3,0 kW)
- ➔ Arbre de toupie inclinable 90°–45°
- ➔ 4 vitesses de toupillage:
3000/6000/8000/10.000 t/min.
- ➔ Toupie avec rotation à droite et à gauche
- ➔ Guide protecteur de toupie 220,
Ø d'outils max. 220 mm
- ➔ Rails du protecteur de toupie en aluminium anodisé
- ➔ Scie inclinable 90°–45°
- ➔ Chariot coulissant à format en aluminium avec système de guidage «X-Roll»
- ➔ Longueur de coupe à format 1000 mm (en option longueurs de coupe 2800 et 3200 mm)
- ➔ Guide de coupe d'onglet 1300
- ➔ Largeur de coupe 800 mm (1250 mm en option)
- ➔ Inciseur (option)

KF 500 Professional

Scie circulaire-toupie inclinable



- ➔ 2 moteurs 4,0 CV (3,0 kW)
- ➔ Arbre de toupie inclinable 90°–45°
- ➔ 4 vitesses de toupillage:
3000/6000/8000/10.000 t/min.
- ➔ Toupie avec rotation à droite et à gauche
- ➔ Rails du protecteur de toupie en aluminium anodisé
- ➔ Scie inclinable 90°–45°
- ➔ Largeur de coupe 800 mm (1250 mm en option)
- ➔ Inciseur (option)
- ➔ Chariot à format en aluminium avec système de guidage «X-Roll»

Équipement Professional

- + Guide protecteur de toupie 240,
Ø d'outils max. 230 mm
- + Système MULTI-réglage pour guide protecteur «240» pour un guidage parallèle et un réglage rapide
- + Longueur de coupe à format 2050 mm
- + Table coulissante 1100 mm pour chariot à format
- + Guide de coupe d'onglet 2600 mm

Sur demande: KF 700, KF 700 Professional, KF 700 S, KF 700 S Professional Avec équipement «Power-Drive»!

Équipement «Power-Drive»–scies circulaires

- + Réglage électrique en hauteur de la scie circulaire
- + Affichage digital de la hauteur (LED) sur écran de commande
- + Affichage du degré d'inclinaison de la scie sur volant

Équipement «Power-Drive»–arbre de toupie

- + Réglage électrique en hauteur de l'arbre de toupie avec affichage digital
- + Lecture digitale par LED de la hauteur
- + Affichage du degré d'inclinaison de la toupie sur volant

Données techniques, Equipements optionnels:	KF 500	KF 500 Professional	KF 700	KF 700 Professional	KF 700 S	KF 700 S Professional
Equipement électrique						
3x 400 V tension du moteur	S	S	S	S	S	S
1x 230 V, puissance 4,0 CV (3,0 kW)*	O	O	O	O	O	O
1x 230 V, puissance 5,0 CV (3,6 kW)*, Réglage de vitesse en continu pour tous les moteurs principaux	-	-	O	O	O	O
Réglage de vitesse en continu de tous les moteurs principaux avec démarrage doux (remplace le démarrage étoile-triangle), pour 3x 400 V; seulement pour 7,5 CV (5,5 kW)	-	-	O	O	O	O
50 Hz fréquence du moteur	S	S	S	S	S	S
4,0 CV (3,0 kW)*	S	S	S	S	S	-
5,5 CV (4,0 kW)*	O	O	O	O	O	S
7,5 CV (5,5 kW)*	-	-	O	O	O	O
10,0 CV (7,35 kW)*	-	-	O	O	O	O
Démarrage étoile-triangulaire à partir de 7,5 CV impératif!	-	-	O	O	O	O
Interrupteur de sens de rotation	S	S	S	S	S	S
Compteur d'heures de service	-	-	O	O	O	O
Prise CEE triphasée pour machines auxiliaires à démarrage retardataire (p. ex. entraîneur)	-	-	O	O	O	O
Prise CEE triphasée pour démarrage direct	-	-	O	O	O	O
Arrêt d'urgence supplémentaire pour la toupie (uniquement possible avec vitesse d'avance continue)	-	-	O	O	O	O
Equipement scie circulaire et inciseur						
Scie circulaire avec inclinaison de lame 90°-45°, hauteur maxi de coupe 104 mm pour une lame de diamètre 315 mm, vitesse 4800 t/min	-	-	S	S	S	S
Lame de scie inclinable 90°-45°, hauteur de coupe max. 102 mm	S	S	-	-	-	-
Réglage électrique de l'inclinaison de scie – «Power-Drive» K2 (uniquement avec pos. 202 ou 203)	-	-	O	O	O	O
Affichage digital de la hauteur de scie – «Power-Drive» K1 (uniquement avec pos. 071 ou 200)	-	-	O	O	O	O
Indicateur d'angle de l'inclinaison de la scie sur le volant	-	-	O	O	O	O
Préparation pour outillage de tenonnage extensible jusqu'à 19,5 mm de largeur	O	O	O	O	O	O
Guide de coupe parallèle avec réglage fins	O	O	O	O	O	O
Agrégat d'inciseur à transmission mécanique, Ø 80 mm avec lame de scie principale Ø 250 mm	O	O	-	-	-	-
Agrégat d'inciseur à transmission mécanique, Ø 100 mm avec lame de scie principale Ø 300 mm	-	-	O	O	O	O
Inciseur indépendant 1x 230 V, Ø100 mm avec lame principale de Ø300 mm	-	-	O	O	O	O
Agrégat d'inciseur à transmission électrique, Ø 100 mm avec lame de scie principale Ø 300 mm	-	-	O	O	O	O
Largeur de coupe 800 mm, largeur mini de transport 800 mm	S	S	S	S	-	-
Largeur de coupe 800 mm avec table complète, largeur mini de transport 800 mm	O	O	-	-	-	-
Largeur de coupe 800 mm, largeur mini de transport 1000 mm	-	-	O	O	S	S
Largeur de coupe 1250 mm, largeur mini de transport 800 mm	O	O	-	-	-	-
Largeur de coupe 1250 mm, largeur mini de transport 1000 mm	-	-	O	O	O	O
Affichage digital pour guide de coupe parallèle avec réglage fin	-	-	O	O	O	O
Guidage pour tuyau d'aspiration pour largeur de coupe 800/1250 mm	-	-	O	O	O	O
Capot de protection pour scie circulaire EURO II Standard	S	S	S	S	S	S
Protecteur supérieur pour scie circulaire (Potence)	-	-	O	O	O	O
Réglage en confort du protecteur supérieur de scie circulaire	-	-	O	O	O	O

	KF 500	KF 500 Professional	KF 700	KF 700 Professional	KF 700 S	KF 700 S Professional
Équipement toupie et protecteur de toupie						
Inclinaison de l'arbre de toupie 90°–45°, vitesses 3500/6500/8000/10.000 t/min	-	-	S	S	S	S
Inclinaison arbre de toupie 90°–45° avec échelle, vitesse arbre de toupie 3000/6000/8000/10.000 t/min	S	S	-	-	-	-
Ouverture de table pour outils en mm	180	180	230	230	230	230
Réglage électrique de la hauteur de toupie – Power-Drive F1 (uniquement avec pos. 119)	-	-	O	O	O	O
Affichage digital de la hauteur de toupie – Power-Drive F1 (uniquement avec pos. 118)	-	-	O	O	O	O
Indicateur d'angle de l'inclinaison de la toupie sur le volant	-	-	O	O	O	O
Réglage de l'inclinaison manuel 90°–45°	-	-	S	S	S	S
Arbre de toupie Ø 30 mm, hauteur utile max. 100 mm	S	S	-	-	-	-
Arbre de toupie Ø 1¼" – au lieu de Ø 30 mm	O	O	-	-	-	-
Arbre pour fraises à queue 14.000 t/min au lieu d'un arbre de toupie Ø 30 mm	O	O	-	-	-	-
Arbre de toupie Ø 30 mm, haut. utile max. 115 mm	-	-	S	S	S	S
Arbre de toupie Ø 35 mm, haut. utile max. 115 mm	-	-	O	O	O	O
Arbre de toupie Ø 50 mm, hauteur utile max. 115 mm	-	-	O	O	O	O
Arbre de toupie Ø 1¼", hauteur utile 115 mm	-	-	O	O	O	O
Arbre de toupie Ø 30 mm, hauteur utile max. 140 mm	-	-	O	O	O	O
Arbre de toupie Ø 40 mm, hauteur utile max. 160 mm	-	-	O	O	O	O
Arbre de toupie Ø 50 mm, hauteur utile max. 160 mm	-	-	O	O	O	O
Arbre de haute vitesse 15.000 t/min au lieu d'arbre de toupie Ø 30 mm	-	-	O	O	O	O
Guide protecteur de toupie 220, Ø d'outils max. 220 mm, rails du guide protecteur 320 mm	S	-	-	-	-	-
Guide protecteur de toupie 240, Ø d'outils max. 230 mm, rails du guide protecteur 400 mm	O	S	S	S	S	S
Protecteur de toupie EURO	S	S	S	S	S	S
Système MULTI-réglage pour guide protecteur 240 (uniquement avec pos. 112)	O	S	O	S	O	S
Guides du protecteur de toupie en ALU	-	-	S	-	S	-
Guides du protecteur de toupie en ALU anodisé	S	S	O	S	O	S
Guides du protecteur de toupie ALU anodisé et barrettes de sécurité (uniquement avec pos. 112)	O	O	O	O	O	O
Guide de pièces «Intégrale» 500 mm	-	-	O	O	O	O
Chariot coulissant à format et de tenonage						
Chariot coulissant K, longueur de coupe 1000 mm**	S	-	-	-	-	-
Chariot coulissant M, longueur de coupe 1300 mm**	O	-	S	-	-	-
Chariot coulissant L, longueur de coupe 2050 mm**	O	S	O	S	-	-
Chariot coulissant F, longueur de coupe 2500 mm, anodisé**	-	-	O	O	S	S
Chariot coulissant X, longueur de coupe 2800 mm, anodisé**	-	-	-	-	O	O
Chariot coulissant XL, longueur de coupe 3200 mm, anodisé**	-	-	-	-	O	O
Chariot coulissant anodisé	O	S	O	S	S	S
Interrupteur de mise en route sur le chariot coulissant	-	-	O	O	O	O

* Puissance dénomination S6/40 %, ** Longueur de coupe avec table coulissante, en hauteur de coupe maxi., S ... Equipement de série, W ... Equipement optionnel sans supplément de prix, - ... Non disponible, O ... équipement optionnel

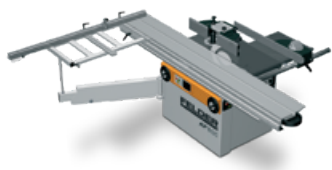
	KF 500	KF 500 Professional	KF 700	KF 700 Professional	KF 700 S	KF 700 S Professional
Table coulissante et guide de chariot						
Table coulissante 1100 pour chariot coulissant 1000–2050 mm, Serie 500	○	S	-	-	-	-
Table coulissante 1300 pour chariot coulissant 1300–3200 mm, Serie 500	○	○	-	-	-	-
Table coulissante 1100 pour chariot coulissant 1300–2050 mm	-	-	○	S	-	-
Table coulissante 1300 pour chariot coulissant 1300–2500 mm	-	-	○	○	○	S
Table coulissante 1500 pour chariot coulissant 2500–3700 mm	-	-	-	-	○	W
Guide de chariot 1100 mm pour tout type de chariot	-	-	S	○	S	○
Guide de chariot 1300 mm pour tout type de chariot	S	○	-	-	-	-
Rallonge télescopique de 1100 à 2000 mm pour guide de chariot	-	-	○	○	○	○
Rallonge télescopique de 1300 à 2050 mm pour guide de chariot	○	○	-	-	-	-
Guide pour table coulissante 2600	○	S	-	-	-	-
Guide pour table coulissante 2600mm, Serie »X-Roll«	-	-	○	S	○	S
Guide pour table coulissante 2600 mm au lieu de guide de chariot 1300 mm	○	-	-	-	-	-
Guide pour table coulissante 2600 mm au lieu de guide du chariot 1100 mm	-	-	○	-	○	○
Guide d'onglet 3200 mm avec 2 butées, au lieu du guide 2600 mm (seulement en combinaison avec la pos. 166 ou 168)	-	-	○	○	○	○
Dispositif d'index pour table coulissante	○	○	○	○	○	○
Système de graduation INDEX avec compensation en longueur pour tables coulissantes 1300/1500	-	-	○	○	○	○
Guide de coupe d'onglet lourd 3200 mm – au lieu du guide 2600 mm – avec une butée digitale et une butée standard	-	-	-	-	○	○
Guide de coupe d'onglet lourd 3200 mm – au lieu du guide 2600 mm – avec deux butées digitales	-	-	-	-	○	○
Généralités						
Hauteur de travail en mm	890	890	890	890	890	890
Largeur mini de transport en mm (sans option 012)	800	800	800 (1000)	800 (1000)	1000	1000
Préparation pour une largeur minimale de transport de 800 mm	-	-	○	○	○	○
Diamètre de raccord d'aspiration Scie circulaire/Protecteur de scie circulaire (supérieur)	120/50	120/50	120/50 (80)	120/50 (80)	120/50 (80)	120/50 (80)
Diamètre de raccord d'aspiration en mm Guide de toupie/Aspiration sous table	120	120	120/80	120/80	120/80	120/80
Poids en kg (pour un équipement moyen)	410	480	570	640	670	780
Accessoires importants						
Dispositif de déplacement	○	○	○	○	○	○
Dispositif de basculement pour entraîneur (pas compatible avec la table coulissante 1300)	-	-	○	○	○	○
Dispositif de basculement pour entraîneur	○	○	-	-	-	-

* Puissance dénomination S6/40 %, ** Longueur de coupe avec table coulissante, en hauteur de coupe maxi., S ... Equipement de série, W ... Equipement optionnel sans supplément de prix, - ... Non disponible, ○ ... équipement optionnel



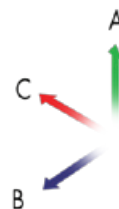
Dimensions: Serie 700

	Chariot coulissant longueur de coupe mm				
	1300	2050	2500	2800	3200
A mm	890	890	890	890	890
B ¹ mm	2255	2255	2255	2255	2255
B ² mm	2755	2755	2755	2755	2755
B ³ mm	3700	3700	3700	3700	3700
B ⁴ mm	4200	4200	4200	4200	4200
C mm	2980	4480	5380	5980	6780



Serie 500

	Chariot coulissant longueur de coupe mm		
	1000	1300	2050
A mm	890	890	890
B mm	2160	2160	2160
C mm	2182	2783	4361

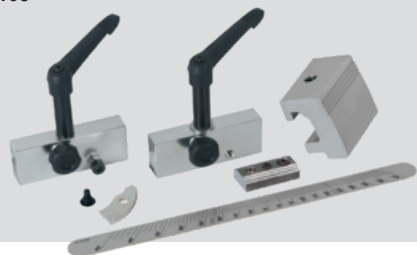


A = Hauteur de travail, B¹ = Sans table coulissante (Largeur de coupe 800 mm), B² = Sans table coulissante (Largeur de coupe 1250 mm), B³ = Largeur de coupe 800 mm, B⁴ = Largeur de coupe 1250 mm, C = mm

Retrouvez tous les détails sur internet!

Système de fixation pour guide de chariot 1300
... sur chariot coulissant «X-Roll»

440-103



Guide de chariot 1300 mm
(sans kit de fixation)

503-170



Prolongation télescopique pour guide de chariot 503-170
... jusqu'à 2050 mm

503-111



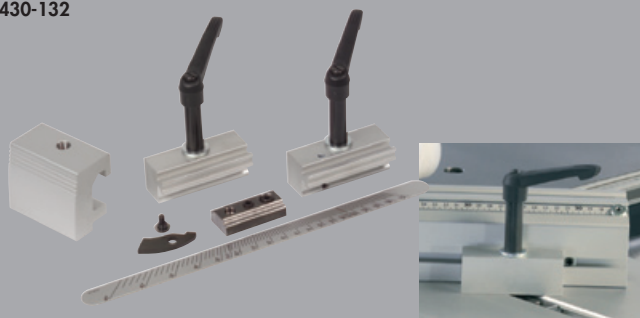
Butée pivotante pour guide de chariot 1300
(503-170)

503-144



Dispositif de serrage rapide pour doubles coupes d'onglet
pour guides de chariot en aluminium. Les coupes d'onglet allant de +45° jusqu'à -45° sont indispensables dans les travaux de menuiserie courants. Grâce à ce dispositif de serrage rapide, vous pouvez régler aisément le guide et le bloquer dans la position désirée, ce qui vous assure des coupes d'une grande précision. Il est muni d'une échelle graduée au pas de 1°.

430-132



Butée transversale

430-135+1



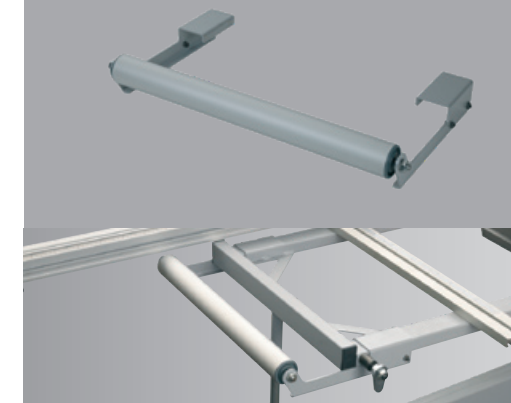
Kit de fixation M10
pour tous les chariots coulissants en alu

400-220



Prolongation de la table coulissante avec rouleau pour pièce

440-102

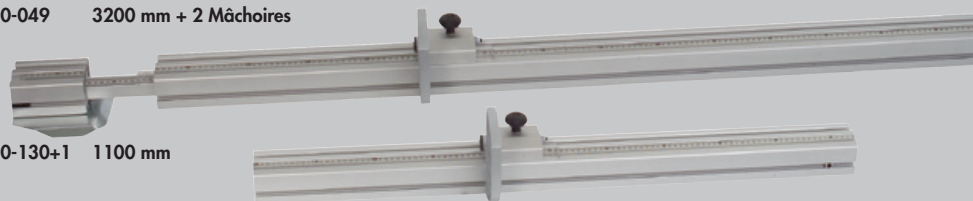


Guides télescopiques

Butées transversales avec lecture sous loupe intégrée. La rallonge télescopique a un appui supplémentaire pour les pièces à couper et peut être bloquée dans toutes les positions pour des coupes précises.

430-048+1 2600 mm
430-049 3200 mm + 2 Mâchoires

430-130+1 1100 mm



La prolongation du guide de chariot pour guide 430-130+1

Elle peut être glissée dans le guide de chariot standard de 1100 sur la partie frontale dans le profil en aluminium. L'échelle et la butée lourde en fonte du guide permettent des coupes longitudinales précises jusqu'à 2000 mm.

430-134



Butée de guide de chariot numérique
Butée de guide de chariot supplémentaire numérique avec clapet à gauche pour pièces de courtes dimensions; pour guide de chariot 3200 mm

604-118



Dispositif pour coupes parallèles sur chariot

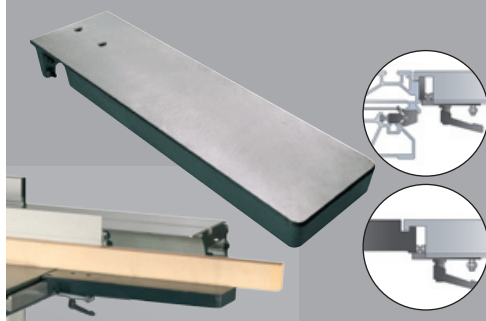
L'accessoire idéal pour des coupes parallèles sur chariot coulissant à format! Vous bénéficiez de la surface d'appui de votre chariot coulissant en combinaison avec le dispositif pour coupes parallèles pour assurer un support exact de la pièce à usiner. Le dispositif pour coupes parallèles est monté sur le chariot coulissant, l'échelle graduée de 25 à 1000 mm dispose d'une lecture sous loupe. Des coupes parallèles spéciales en série peuvent être réalisées sans problèmes.

430-149

**Rallonge de table à fixation F**

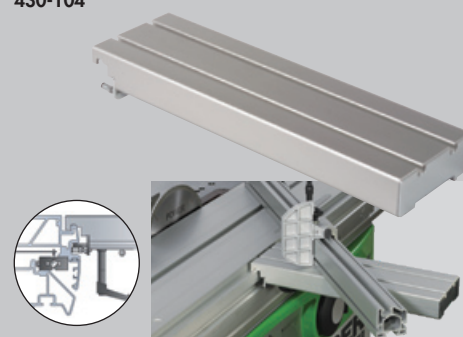
La rallonge de table à fixation F (à angle droit), en fonte massive, est équipée d'une poignée de serrage rapide ne nécessitant pas d'outillage. Les écrous d'ajustage fixés en bout de rallonge permettent l'ajustage optimal de la rallonge de table. Largeur 150 mm, Longueur 500 mm

01.1.001

**Rallonge de table système FELDER à fixation P**

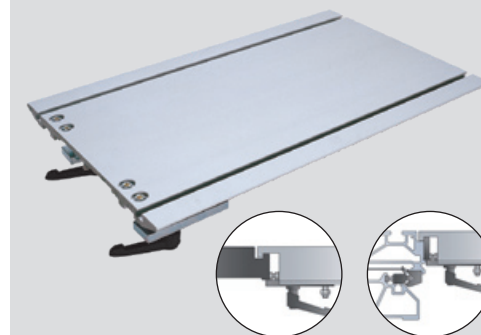
(«P»: Prisma) La rallonge de table système «P» est en aluminium anodisé et renforcée. Elle se monte sur tous les chariots Felder à système «X-Roll». Le système de fixation est efficace et permet de monter ou démonter la rallonge en quelques secondes seulement. Les écrous d'ajustage disposés sur la rallonge de table permettent un alignement parfait au chariot. Largeur 150 mm, Longueur 400 mm

430-104

**Rallonge de table en alu avec fixation F**

La rallonge de table à fixation F en aluminium anodisé est d'une rigidité parfaite du fait de sa forme profilée à 2 chambres. Le système à fixation à deux poignées assure le montage et le démontage de la rallonge en quelques secondes sans outillage. Largeur 300 mm, Longueur 500 mm

01.2.140

**Table coulissante supplémentaire avec rouleau d'appui au sol pour chariot coulissant en alu «X-Roll»**

601-128

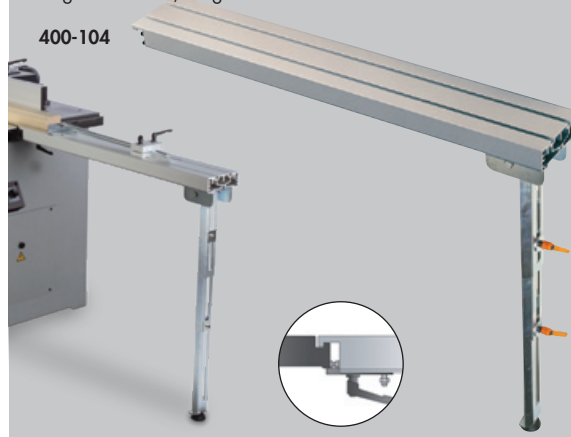
Rails réglables au sol pour table coulissante avec rouleau d'appui au sol
Longueur totale 4,5 m – comprenant 3 segments

601-129

**Rallonge de table avec pied de soutien, longueur 1000 mm**

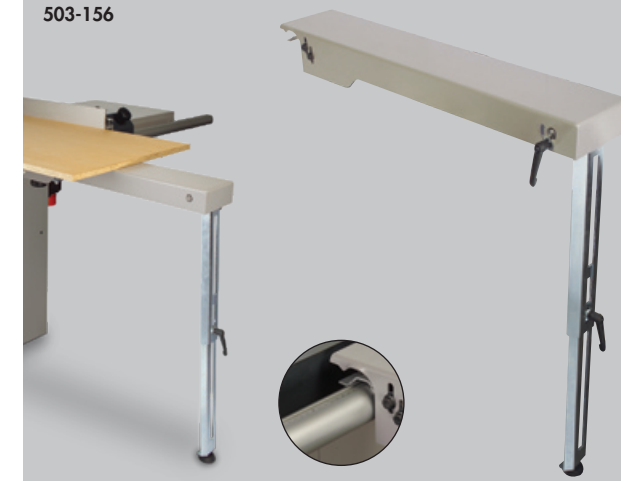
Il est possible maintenant d'usiner des pièces longues et lourdes sans aucune aide et sans effort! Le profil en aluminium anodisé d'une longueur de 1000 mm, de grandes dimensions et à paroi épaisse, permet de supporter de très grandes charges. Le pied de soutien peut être réglé en un minimum de temps de 450 à 1000 mm, selon les différentes hauteurs de travail. Largeur 150 mm, Longueur 1000 mm

400-104

**Rallonge de table pour axe cylindrique**

Rallonge de table avec pied de soutien pour une fixation sur toutes les machines avec guidage sur axe cylindrique. (Ø min = 40 mm, Ø max = 50 mm) Réglage en hauteur grâce au pied de soutien télescopique de 510 à 930 mm. Largeur 150 mm, Longueur 800 mm.

503-156



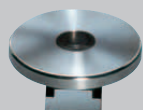
Presseur excentrique

Le presseur excentrique est pourvu d'un réglage horizontal et vertical permettant de bloquer des pièces de toutes dimensions. La haute pression de serrage et la facilité de réglage font du presseur excentrique un accessoire pratique et efficace qui assure un haut degré de sécurité. Le presseur peut être monté sur votre chariot coulissant en alu (fixation à filetage M20). Pour le montage sur des chariots coulissants en alu, il faut le kit de fixation. Hauteur de serrage max.: 95 mm
Profondeur de serrage max.: 300 mm
Presseur à excentrique M20 sans kit de fixation

400-108

Kit de fixation

01.0.036



Barre de pression pneumatique

Les deux segments de pression peuvent être contrôlés de manière séparée. La longueur de serrage est de 3200 mm, la hauteur de serrage est de 83 mm. Particulièrement approprié pour les matériaux longs et minces comme p.ex. les feuilles de placage.

604-102



Couteaux diviseurs EURO

Pour des lames de scie d'un diamètre allant de 250 jusqu'à 315 mm. Des points de montage sont prévus sur le couteau diviseur EURO pour la fixation du capot de protection Felder EURO II. Les marquages sur les côtés du couteau diviseur facilitent son positionnement exact par rapport à la table et à la lame de la scie circulaire.

12.3.121 d = 2,0 mm
12.3.122 d = 2,4 mm
12.3.123 d = 2,8 mm



Couteaux diviseurs standard

Pour des lames de scie d'un diamètre allant de 250 jusqu'à 315 mm. Le couteau diviseur standard s'adapte sur des machines équipées de protecteur supérieur pour scie circulaire et peut être utilisé, grâce à sa forme spécifique, pour la réalisation de coupes cachées.

12.5.121 d = 2,0 mm
12.5.122 d = 2,4 mm
12.5.123 d = 2,8 mm



Couteaux diviseurs 350

Pour des lames de scie d'un diamètre de 350 mm. ATTENTION: Ces couteaux ne correspondent pas aux normes CE. Uniquement pour l'export.

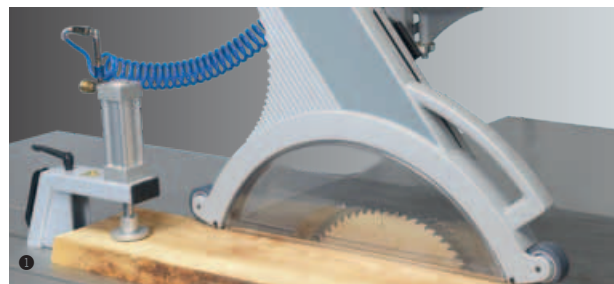
12.6.122 d = 2,4 mm
12.6.123 d = 2,8 mm



Blocage du déplacement pour Série 700

Pour tous les modèles Serie 700, système S indispensable.

420-161



Presseur pneumatique

Utilisable sur toute scie à format et/ou toupie avec chariot coulissant. Assure un serrage rapide et très confortable des pièces.

Avantages:

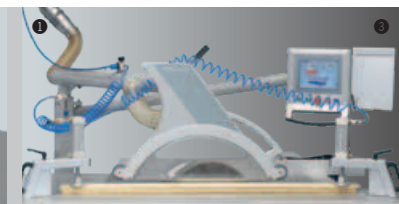
- › La fixation magnétique assure un montage simple
- › Cylindre de sécurité pour une protection de travail maximale
- › Fonctionnement de la barre de pression possible pour chaque longueur du chariot coulissant
- › Hauteur de serrage: 95 mm, Pression: environ 300 kg

1 430-136

Presseur pneumatique, avec réglage manuel

2 430-137

Presseur pneumatique, avec réglage à télécommande



3 430-138

Presseur pneumatique supplémentaire, en combinaison avec 430-136 ou 430-137

Dispositif pour double coupe d'onglet DGL 690

Ce dispositif de double coupe d'onglet DGL 690, vous permet de réaliser vos travaux facilement. Une double graduation sous loupe vous permet une lecture aisée lors de vos réglages entre 0° et 90°. Ce dispositif vous permet de réaliser la jonction de pièces de différentes largeurs suivant la formule (formule: $\tan \alpha = B/A$). Il vous donne les angles exacts. Peut être adapté sur tout types de chariot coulissant (nous consulter)



400-155 DGL



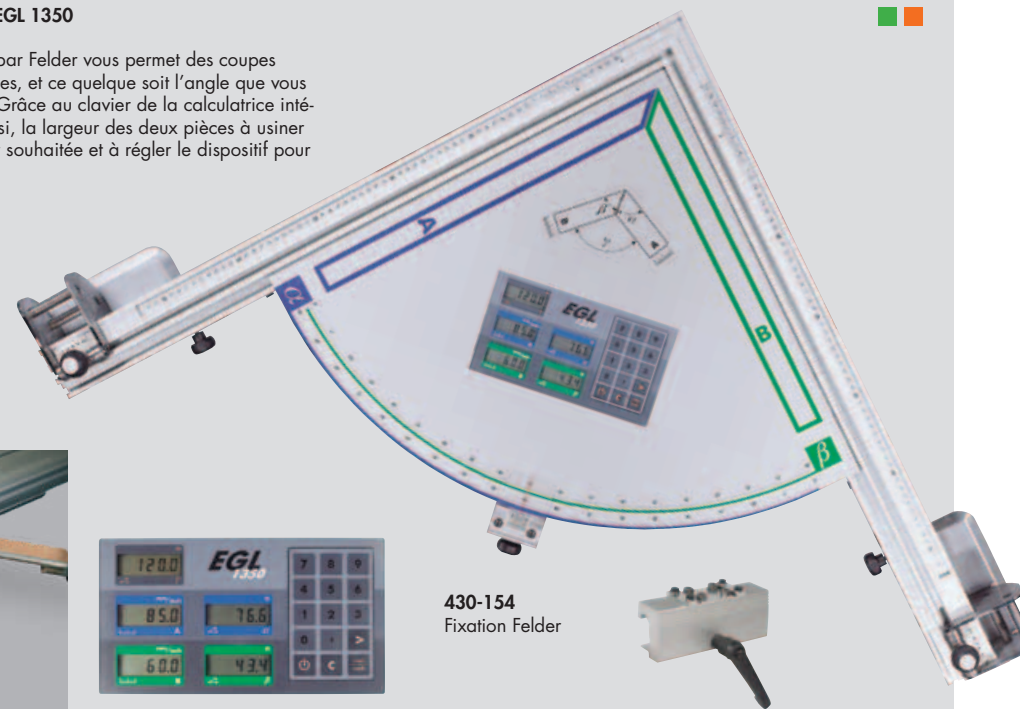
430-154
Fixation Felder

Gabarit électronique pour double coupe d'onglet EGL 1350

Unique en son genre!
Ce dispositif pour double coupe d'onglet breveté par Felder vous permet des coupes d'onglet sur des pièces à usiner de différentes tailles, et ce quelque soit l'angle que vous choisissez. Cela fonctionne vraiment simplement: Grâce au clavier de la calculatrice intégrée, vous donnez les coordonnées de l'angle choisi, la largeur des deux pièces à usiner A et B ... vous n'avez alors plus qu'à lire la valeur souhaitée et à régler le dispositif pour double coupe d'onglet!



401-152 EGL



430-154
Fixation Felder

Pied d'appui pour table coulissante

Recommandé pour toutes les machines avec système de déplacement et longueur de coupe à partir de 2000 mm



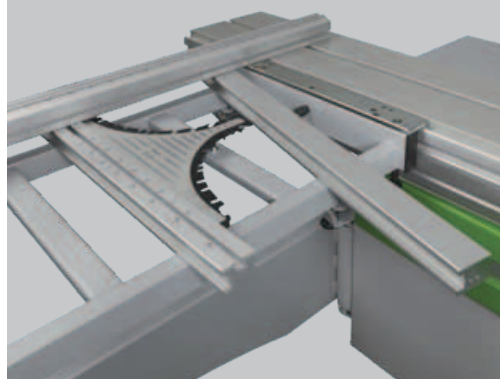
440-101



Support supplémentaire en aluminium sur la table coulissante 1300 + 1500



601-124



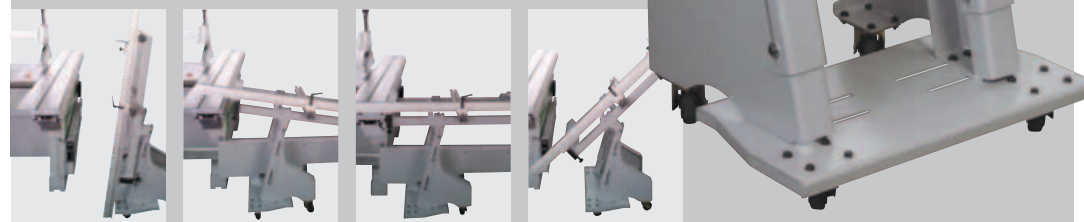
Dispositif de transport et de montage pour table coulissante

Enfin! Grâce au dispositif de transport et de montage, vous pouvez monter et démonter votre table coulissante de manière confortable et sans efforts. L'avantage supplémentaire: Votre table coulissante est toujours à portée de main et ce avec un gain de place maximum. Le chariot de transport et de montage est adapté pour toutes les machines à bois Felder avec table coulissante.



420-230

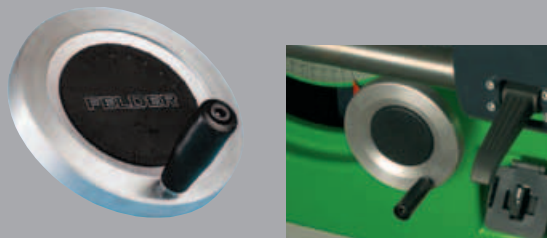
Seulement 12 secondes pour le montage de la table coulissante!



Volant de système FELDER

Les volants de réglage standard et en aluminium sont conçus pour le montage d'un indicateur de réglage numérique. Les volants présentent un trou de fixation d'un diamètre de 20 mm.

12.1.311



Indicateurs numériques pour volants de système

L'indicateur numérique s'encastre et se bloque dans les volants de réglage. Vous avez le choix, selon la nature des opérations à réaliser, entre plusieurs types d'indicateurs numériques dont la lecture se fait soit au 10^{ème} de mm soit par seconde d'arc, un tour de volant correspondant respectivement à 2 mm ou à 2°.

01.1.200 Affichage mm
01.2.200 Affichage pouce



Affichage de l'inclinaison sur le volant Serie 700 à partir de 04/2007

423-101 Scie circulaire
423-102 Toupie



Règle pour travaux arrêtés pour guide parallèle

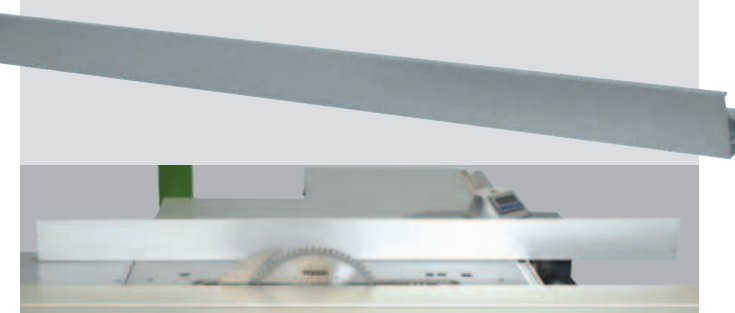
Idéal pour les pièces très courtes et les travaux arrêtés. S'adapte sur toutes les machines Felder. Longueur de la règle = 500 mm

410-099



Guide de coupe d'onglet 1200 mm

600-101



Butée de délignage

La butée de délignage en tôle d'acier massive se fixe dans les rainures en T qui se trouvent sur tout chariot coulissant Felder. La butée de délignage pourra servir de butée pour le travail arrêté à la toupie.

431-031+1



Sécurité anti-recul

La sécurité anti-recul est glissée puis fixée dans la rainure en T de la rallonge de table pour tous les travaux de fraisage. Longueur 200 mm

400-105



Le dispositif de déplacement de confort

Le dispositif de déplacement de confort est composé d'un timon galvanisé comportant une roue de guidage, d'un dispositif de couplage vertical en fonte d'acier et un ensemble de deux roues à roulement à billes. Si le dispositif de déplacement n'est pas utilisé, la machine Felder est parfaitement stabilisée au sol grâce à un jeu de piètements montés sur la partie inférieure des supports de la machine.

410-160 avec timon
410-162 sans timon



Poignée latérale pour chariot coulissant en alu «X-Roll»

430-030



Arbres de toupie FELDER

Changement d'arbres de toupie avec outils pré-montés: Grâce à ce système, il est possible, avec plusieurs arbres de toupie équipés chacun d'un porte-outils différent, de procéder à des travaux de grande série sans pour cela avoir à effectuer plusieurs réglages.

Changement d'arbres de toupie à diamètres différents: Certains travaux de toupillage La réalisation de certains travaux de toupillage rend indispensable l'emploi de différents arbres de toupie spéciaux, la plupart des outils de tenonage ayant des alésages supérieurs à 40 mm.

Série 700 à partir de 04/2007 **4 vitesses hauteur utile**

	Ø	hauteur utile
423-112	30 mm	115 mm
423-113	35 mm	115 mm
423-114	50 mm	115 mm
423-115	25 mm	105 mm
423-116	1 1/4"	115 mm
423-117	3/4"	90 mm
423-118	30 mm	140 mm
423-119	40 mm	160 mm
423-120	50 mm	163 mm
423-121	32 mm	115 mm



Arbre de toupie haute vitesse

Sur les machines Felder, l'arbre de toupie haute vitesse et l'arbre de toupie standard sont interchangeables. Les fraises de défonçuse sont maintenues par des pinces de serrage. La vitesse de rotation de 15/16.000 t/min permet l'utilisation de fraises d'un diamètre allant de 6 à 16 mm.

423-110 Série 700 à partir de 04/2007



Chapeau de serrage

Augmente la hauteur de fixation de la fraise jusqu'à 120 mm pour Cylindres «Schleif-FIX»

500-136 Ø 30 mm



Jeu de bagues d'épaisseur pour arbre de toupie

Jeu de bagues d'épaisseur pour passer d'un diamètre d'arbre de toupie 1" à un alésage de diamètre 30 mm
Comprend: 1x L= 18 mm avec rondelle,
1x L= 10/11,6/16/20/25 mm,
1x bague d'embout

503-171 de Ø 1" à Ø 30 mm

503-172 Jeu de bagues pour arbre de toupie pour Ø 1"

500-04-065 de Ø 30 à Ø 50 mm



Pinces de serrage de précision

Pinces de serrage avec boulon rond. Munies d'un anneau, les pinces de serrage sont introduites dans la collerette de fixation. Cet anneau supplémentaire fait en sorte qu'en dévissant la collerette avec une clé, la pince de serrage se déboîte automatiquement.

Série 700 + Série 900

01.4.217	Ø 6,00 mm
01.4.218	Ø 6,35 mm
01.4.219	Ø 8,00 mm
01.4.222	Ø 9,53 mm
01.4.223	Ø 10,00 mm
01.4.225	Ø 12,00 mm
01.4.226	Ø 12,70 mm
01.4.228	Ø 14,00 mm
01.4.229	Ø 16,00 mm

Série 500

500-04-066	Ø 6,00 mm
500-04-067	Ø 6,35 mm
500-04-068	Ø 8,00 mm
500-04-071	Ø 9,53 mm
500-04-072	Ø 10,00 mm
500-04-073	Ø 11,00 mm
500-04-074	Ø 12,00 mm
500-04-075	Ø 12,70 mm



Protecteur de toupie EURO pour le travail à l'arbre

Le protecteur de toupie EURO (Nr. Réf 400-610) pour le travail à l'arbre est homologué CE et correspond à l'essai d'émission de poussière GS! Le diamètre du raccord d'aspiration est de 120 mm. En plus d'une sécurité complémentaire et d'une excellente aspiration grâce à l'embout de Ø 120 mm, le protecteur de toupie EURO pour le travail à l'arbre offre un très grand confort d'utilisation. Le bouclier de protection transparent est réglable en hauteur en fonction des dimensions des pièces à usiner. La butée de guidage et le déflecteur de copeaux peuvent être utilisés pour les deux sens de rotation. Diamètre d'outils 100-160 mm.

400-610



Guide d'entrée

Guide d'entrée pour protecteur de toupie EURO pour le travail à l'arbre guide d'entrée pour Ø d'outils 100-160 mm, Ø intérieur min. de la pièce à usiner r= 160 mm. Guide d'entrée pour 400-610.

400-611



Montage pour guide de coupe circulaire

Pour obtenir (des arcs) des cercles parfaits avec un Ø 250–820 mm (1600 mm). Ce système peut être monté sur la scie à ruban, la toupie ou la ponceuse. Il est prévu pour être installé sur la rallonge 400-104 (système F) et 430-104 (système P). Il peut être adapté sur la scie à ruban avec la réf. 01.0.150

01.1.300

Enfantin!
Usinez des arcs de cercle ou des pièces circulaires complètes!



Guide protecteur de toupie «240»

Le guide protecteur de toupie en fonte avec ses deux guide-pièces anodisées anti-usure accepte des outils jusqu'à 230 mm de diamètre. Le réglage fin du guide de sortie est standard. La buse d'aspiration garantit une évacuation optimale des copeaux et poussières. Ø d'outil max. 230 mm, Hauteur utile max. d'outil 230 mm, Ø raccord d'aspiration 120 mm. Essai d'émission de poussière BG. Le guide de sortie est réglable par molette de -5 à +25 mm, lecture sur vernier. La «position 0» (voir ex. ci-dessous) correspond aux travaux courants de toupillage. Guide protecteur de toupie «240» Standard
Prix: sans guide-pièces

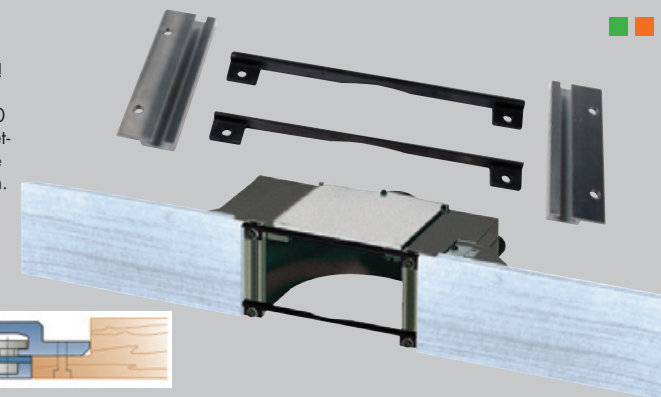
400-140



Kit de montage

Spécialement pour les anciens modèles de machines Felder et autres fabricants! Si la possibilité existe, nous vous conseillons de choisir l'article 01.0.250 «Rails pour guide protecteur avec barrettes de sécurité», à la place de ce kit de montage, pour des raisons de précision.

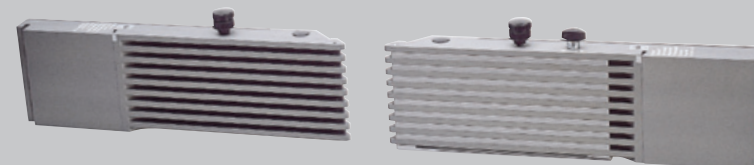
01.0.253



Guide-pièces «Integral» pour guide protecteur

En aluminium traité «hard-coat». Apprropriés pour les guides protecteur de toupie 180 et 240! Le réglage au diamètre et à la hauteur de l'outil s'effectue de manière facile en continu. Les entretoises incorporées, assurent la continuité de la surface de guidage. Longueur des guide-pièces: 500 mm.

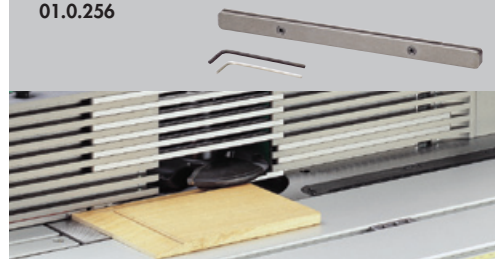
01.0.255



Barre de treillis

Pour le guidage sûr de pièces à usiner fines à la butée «intégrale». La barre de treillis obture l'évidement intérieur du guide-pièce gauche. La surface bénéficie d'un traitement «hard-coat».

01.0.256



Ecarteur

Indispensable pour l'usinage de pièces susceptibles de basculer au fraisage! L'écarteur se fixe à la hauteur voulue dans une des rainures du guide-pièce «Intégrale». La profondeur de profil nécessaire peut être réglée exactement de 1 à 40 mm.

01.0.257

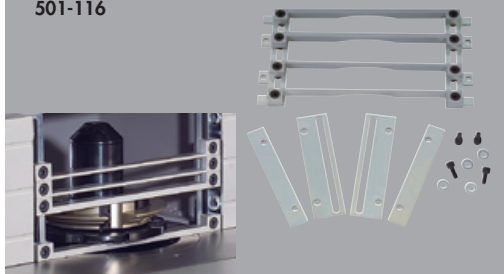


Barrettes de sécurité – kit de montage pour mors de fixation en aluminium ou rail en bois

Comprend:

- 2 barrettes de sécurité de 3 mm
- 2 barrettes de sécurité de 6 mm
- Matériel de montage pour butée en bois et en aluminium
- Indications de montage

501-116



Dispositif de basculement pour entraîneur

L'entraîneur reste fixé sur la machine et n'a plus besoin d'être démonté. En un tour de main, vous pouvez le faire basculer au-dessus ou au-dessous du plan de travail.

11.3.014



Capot de tenonage Ø 300 mm et pare-main

Ø d'outils max. 270 mm, pour tous les chariots coulissants à format Felder, Ø raccord d'aspiration 120 mm.

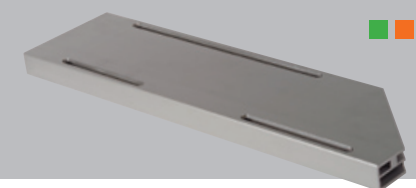
430-123



**Accessoires de tenonage
Fausse table de tenonage**

En aluminium, pour une utilisation double!

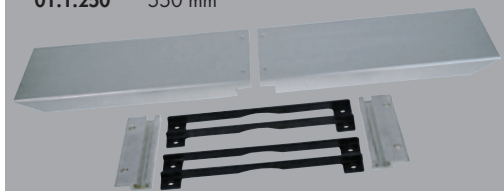
430-620



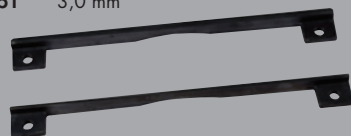
Guides en aluminium anodisé avec barrettes de sécurité

Les barrettes de sécurité sont placées sur les guides en T, puis fixées. Le réglage en hauteur se fait rapidement et facilement au moyen de vis de serrage. Livraison de 2 barrettes de sécurité de 3 mm et de 2 barrettes de sécurité de 6 mm.

01.1.250 550 mm



01.0.251 3,0 mm



01.0.252 6,0 mm



Protecteur à rouleaux

Le protecteur à rouleaux est prévu pour être monté sur la tige verticale du protecteur de toupie EURO. Les rouleaux du presseur sont montés sur ressorts et adoptent une position légèrement oblique. Cette particularité leur permet d'exercer la double fonction de presseurs vertical et latéral. Hauteur et profondeur du presseur par rapport au guide protecteur de toupie peuvent être réglées en continu.

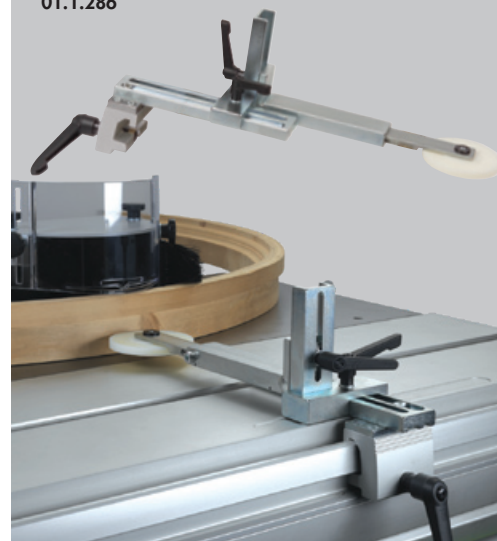
423-261



Module-presseur

avec galet simple ajustable avec ressort. Gamme de réglage 380 mm, réglage en hauteur 80 mm. Peut être monté en un tour de main, sans outils sur tous les chariots coulissants à format Felder (chariots de tenonage). Idéal pour le fraisage de pièces à usiner droites et rondes!

01.1.286



Système MULTI-réglage

pour montage ultérieur pour guide protecteur «240». Le système MULTI-réglage présente 3 avantages majeurs:

- Grâce à son système automatique, le guide protecteur reprend après démontage sa position initiale.
- Le guidage parallèle du guide protecteur.
- Le réglage rapide et le réglage fin permettent l'adaptation du guide protecteur aux divers diamètres des outils de touillage.

01.0.241



FELDER La diversité des machines pour le travail du bois

Scies circulaires à format/Scies circulaires



K 975

K 915 Professional

K 915

K 700 S Professional

K 700 S

K 700 Professional

K 700

Scies circulaires-toupies



KF 700 S Professional

KF 700 S

KF 700 Professional

KF 700

KF 500 Professional

KF 500

Toupies



F 900

F 700



Machines combinées



CF 741 S Professional

CF 741 S

CF 741 Professional

CF 741

CF 531 Professional

CF 531



Ponceuse à bande



FS 722

Raboteuses-dégauchisseuses



AD 951

AD 741

AD 531

A 951

A 741

Nouveau



D 963

D 951

Nouveau Perceuse multi-broches - mortaiseuse

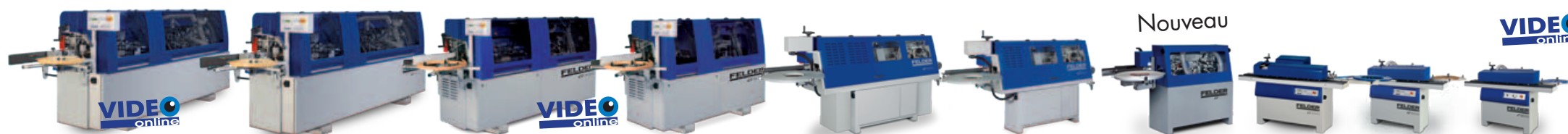


FD 969

FD 921

FD 250

Plaqueuses de chants



G 580

G 570

G 560

G 500

G 460

G 400

Nouveau

G 330

G 300

G 200

P 200



Plaqueuse de chants manuelle



K 500 S



K 500 Professional



K 500

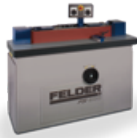


ForKa ECO

Ponceuses de chants



F 500 Professional



FS 900 K



FS 900 KF

Machine pour chants arrondis




ERM 1050

FELDER[®]

Et le travail devient un plaisir

Notre programme complet des machines se trouve dans nos catalogues de machines.

www.felder.at

 Demandez le catalogue GRATUIT dès maintenant!

Ponceuses à large bande



FW 1102



FW 1100



FW 952



FW 950



FW 650

Dédouleurs

Nouveau



FB 940-RS



FB 740-RS

Scies à ruban

Nouveau



FB 940



FB 840



FB 740



FB 640



FB 610



FB 510

Groupes d'aspiration



RL 300

RL 250



RL 200



RL 160



RL 125



AF 22 stationnaire



AF 22 mobile



AF 22 stationnaire



AF 14



FBP 50/60/70

Presse à briquettes



Et le travail devient un plaisir

FELDER Autriche

KR-Felder-Straße 1
A-6060 HALL in Tirol
Austria
Tél. +43 (0) 52 23 58 500
Fax +43 (0) 52 23 56 130
E-Mail: info@felder.at

www.felder.at

INFO immédiate sous:

(FR) Tel. +33 4 72 14 94 74
Fax +33 4 72 14 94 75
www.felder-france.com

(CH) Tel. +41 44 872 51 22
Fax +41 44 872 51 21
www.felder-suisse.com

(BE) Tel. +32 3 541 64 74
Fax +32 3 541 74 08
www.felder.be

Votre agence/partenaire Felder

A/5KF.11.FRE.KP/S/1.00/V/2710/

