



Solarpan[®]

„gut überdacht“



Solarpan[®]
Trapezblechsysteme

Die sichere Lösung für Dächer und Fassaden mit Solaranlagen.



Niedrigere Gesamtkosten und mehr Sicherheit bei Solardächern

Ihr Vorteil: Die Reduzierung auf das Wesentliche

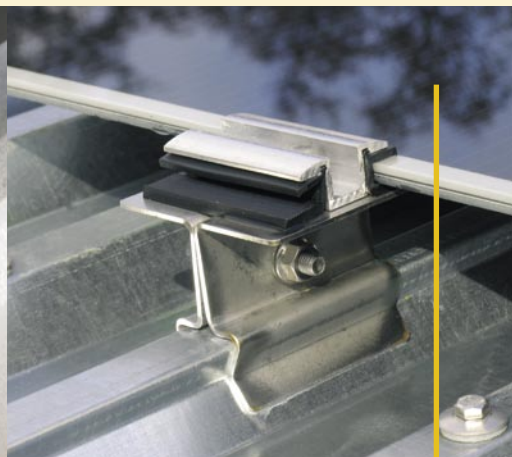
- Keine teuren Tragkonstruktionen.
- Kurze Montagezeiten der Module: Die Befestigung der Komponenten erfolgt einfach durch Klemmen.
- Kein Einsatz von teuren Aluminiumprofilen.
- Ein bereits dichtes Dach muss nicht angebohrt werden.
- Zusätzliche Abdichtungen entfallen.
- Beim Ankleben der Module wird die Dacheindeckung geschont und Korrosionsschäden werden vermindert.
- Geringes Eigengewicht des Solarpan®-Systems im Vergleich zu Ziegel- oder Wellplattendächern, schafft statische Reserven und größeren Nutzwert.



Einfache und unkomplizierte
Grundklemmenbefestigung



Klemmen gerahmter Module



Klemmen ungerahmter Module



Mit Solarpan® lässt sich fast das
gesamte Sortiment verfügbarer
Solarmodule anbringen.



Schritt für Schritt ... „gut überdacht“

1. Die erste Platte unten rechts fixieren.
2. Von rechts nach links weiter verlegen.
3. Obere Reihen auflegen und zusammenschieben.
4. Befestigungsschrauben nur auf den Trapezrippen.

Bitte fordern Sie unsere Montageempfehlungen an.

Saubere Komplettlösung mit Solarpan®

Durch Material- und Zeitersparnis mit dem Solarpan®-System erhalten Sie eine kostengünstige Gesamtlösung. Außerdem liefern wir Ihnen das komplette Zubehör für die Befestigung der Solarmodule aus einer Hand.

Ob Dach oder Fassade, das patentierte Solarpan®-System ist immer eine saubere Lösung.

Heute ein Solarpan®-Dach, morgen die Solaranlage!

Vorausschauend haben wir an alles gedacht. Sie decken heute Ihr Dach mit dem Solarpan®-System und anschließend installieren Sie Ihre Solaranlage - oder in Ruhe auch später.

Neuplanungen und Dach-Sanierungen am besten gleich mit dem Solarpan®-System!

Solarpan® Typ: R610 nach DIN 18807 Plattengrößen - Material - Gewichte - Oberflächen

Plattenlängen	Nutzlänge	Plattenfläche	Nutzfläche	Gewichte
Rasterlänge 1 = 2250 mm	2100 mm	1,43 m ²	1,28 m ²	11,35 kg/Stk.
Rasterlänge 2 = 2950 mm	2800 mm	1,88 m ²	1,71 m ²	14,90 kg/Stk.
Rasterlänge 3 = 3750 mm	3600 mm	2,39 m ²	2,20 m ²	18,90 kg/Stk.
Rasterlänge 4 = 4750 mm	4600 mm	3,03 m ²	2,81 m ²	24,00 kg/Stk.

Sonderlängen auf Anfrage. Nutzflächen-Gewichte = 8,50 - 8,90 kg/m²

Material		0,75 mm Stahlblech S280-320 DIN EN 10147 Aluzinkauflage 185 g/m ² oder Zinkauflage 275 g/m ²
Oberflächen	Außen	Zweischicht Coilcoating-Lackierung 25 µ Polyester, Korrosionsschutzklasse III
	Innen	Einschicht Coilcoating-Schutzlack Antikondensatbeschichtung (optional)
Farben	Standard	Aluzink, natur matt-silberglänzend
	Rotbraun	RAL 8012
		Sonderfarben auf Anfrage

Umfangreiches Zubehör:



Grundklemme
Aluminium

Grundklemme
Edelstahl



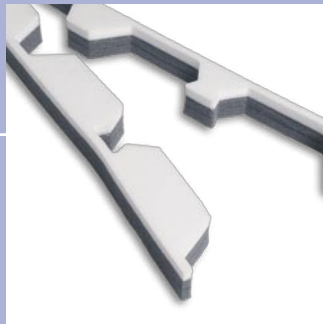
Doppelklemme
für Rahmen-Module

Seitenklemme
für Rahmen-Module



Doppelklemme
für Glas-Module

Füller-Profile
usw.



Niemetz Metall GmbH
Abt. Solarpan
Hollfelder Straße 11
D-96167 Königsfeld

Telefon: +49 9207 988984-50
Telefax: +49 9207 988984-98
Internet: www.solarpan.de
E-Mail: info@solarpan.de

Weitere Informationen und Zubehör erhalten Sie im Internet unter www.solarpan.de

Technische Änderungen vorbehalten. Alle Urheber- und Schutzrechte angemeldet.

