



GROUPES DE SURPRESSION

5

Programme 2023

Nos prix sont sujets à fluctuation. Nous vous recommandons de nous consulter avant l'établissement d'une offre.

**IE3 ≥ 0,75 kW****Groupes de surpression**

- | | | |
|-----|-----------------------------|---|
| 2 ⇒ | ACTIVE JI | Pompes de surpression auto-amorçantes avec système Active |
| 3 ⇒ | BOOSTER SILENT | Petit groupe de surpression auto-amorçant silencieux |
| 3 ⇒ | AQUAJETINOX | Petit groupe de surpression auto-amorçant horizontal |
| 4 ⇒ | AQUAVER / AQUAVINOX | Petits groupes de surpression auto-amorçants |
| 5 ⇒ | SURP J | Groupes de surpression auto-amorçants « JET » |
| 6 ⇒ | SURP JI / SURP K | Groupes de surpression « JETINOX » & « K » |
| 7 ⇒ | SURP SJ-SJI-SK-SKV/C | Groupes de surpression selon vos besoins |

Surpresseurs

- | | | |
|---------|-------------------------------------|--|
| 8 ⇒ | E.SYBOX MINI | Surpresseur mini box à pression constante auto-amorçant |
| 9 ⇒ | E.SYBOX | Surpresseur box à pression constante auto-amorçant |
| 10 ⇒ | E.SY-ACCESS | Accessoires E.SYLINE pour E.Sybox & Sybox Mini |
| 11 ⇒ | MAX | Surpresseur box à pression constante non-automorçant |
| 12 ⇒ | SURP AD1M/T KVC-X | Surpresseurs verticaux à pression constante « KVC-X » |
| 13 ⇒ | SURP AD2M J/EI | Surpresseur 2 pompes à pression constante « J » & « EI » |
| 14 ⇒ | SURP AD2M/T KVC | Surpresseur 2 pompes à pression constante « KVC » |
| 15-20 ⇒ | NKVE 01S-03S-06S-10S-15S-20S | Surpresseurs verticaux à pression constante, jusqu'à 28m³/h |
| 21-24 ⇒ | NKVE 32-45-65-95 | Surpresseurs verticaux à pression constante, jusqu'à 118m³/h |
| 25-27 ⇒ | 2NKVE 10S-15S-20S | Surpresseurs 2 pompes à pression constante, jusqu'à 28m³/h |
| 28-29 ⇒ | 2NKVE 32-45 | Surpresseurs 2 pompes à pression constante, jusqu'à 70m³/h |
| 30 ⇒ | NKM / NKP-GE / KDNE | Enblocs et embases à pression constante, jusqu'à 500m³/h |
| 31 ⇒ | SURP AD2 / AD3 - SAD | Montage de groupes à pression constante à plusieurs pompes |
| 32 ⇒ | SURP SPAD - INC | Surpresseurs multipompes pour collectivités et pour système |

Commandes

- | | | |
|------|--------------------------|---|
| 33 ⇒ | ACTIVE DRIVER | Commandes d'asservissement à pression constante |
| 34 ⇒ | INVERTER MCE P | Commandes d'asservissement à pression constante |
| 35 ⇒ | INVERTER AD | Coffrets d'asservissement à pression constante |
| 36 ⇒ | ACCESS INVERTER | Accessoires pour Inverter |
| 37 ⇒ | EEG - EE2G - EE3G | Armoires d'asservissement à pression constante |

SURPRESSEURS A PRESSION CONSTANTE**COMMANDES D'ASSERVISSEMENT**



ACTIVE JI

«avec JETINOX»

ELECTROPOMPES CENTRIFUGES AUTO-AMORCANTES INOX

Pompe centrifuge auto-amorçante JET équipée avec le système ACTIVE.

Fonctionnement:

Le système ACTIVE est un dispositif à double contrôle qui, à travers le circuit électronique, récolte et élabore les données relatives à la pression et au flux de l'eau, en permettant à l'électropompe de toujours fonctionner dans des conditions idéales. Avec un puisage minimum, à l'ouverture d'un robinet, il met en marche l'électropompe après que la pression de l'installation soit descendue à la valeur d'étalonnage, réglage par l'utilisateur entre 1,5 à 2,5 bars.

En cas de fuites dans l'installation, petits égouttements ou puisages de faibles quantités, le système **ACTIVE limite le nombre de démarrages de la pompe.**

Il élimine les coups de bélier, car lors de la suspension du puisage d'eau, l'arrêt de l'électropompe (retardé) s'effectue quand le débit est nul.

En cas de manque d'eau à l'aspiration, le système ACTIVE intervient en évitant que la pompe fonctionne à sec.

Automatiquement, ACTIVE assurera la reprise du fonctionnement quand les conditions de l'installation le permettront !!!!

Le système ACTIVE ne demande aucun type de réglage ou d'entretien.

Plage de fonctionnement: jusqu'à 4,8 m³/h
avec hauteur manométrique jusqu'à 49 mCE

Liquide pompé: propre, sans corps solide ou abrasif,
non visqueux, non agressif, non cristallisé, chimiquement neutre

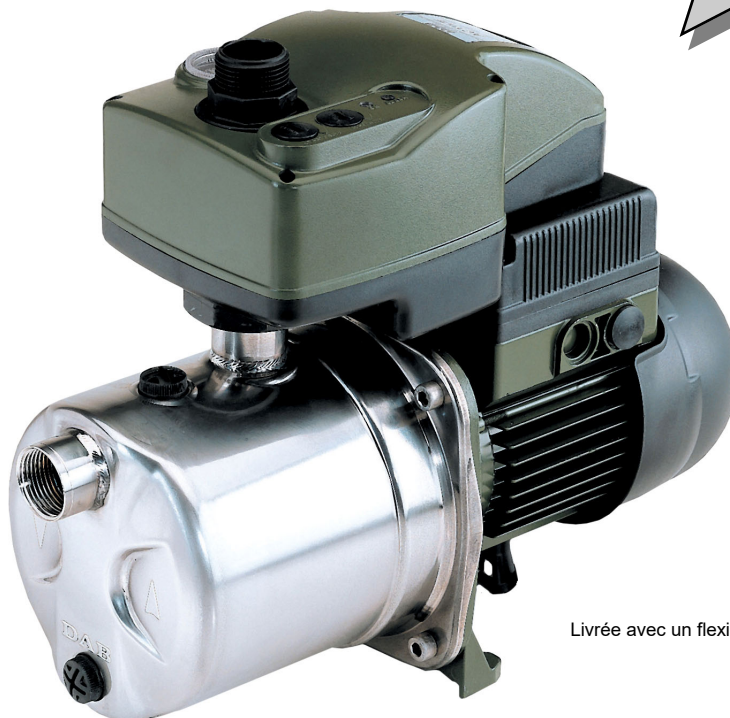
Plage de température du liquide: de 0°C à + 40°C
de 0°C à + 35°C pour usage domestique

Température ambiante maximum: + 40°C

Pression maximum de service: 8 bars

Indice de protection: IP44 (IP55 à la borne)

Classe d'isolement: F



Livrée avec un flexible de 1" x 300mm

Code article	Modèle	Tension 50 Hz	KW Nom	Amp A	Ø DNA	Ø DNM	Poids kg	Débit M ³ /h =>								
								0.6	1.2	1.8	2.4	3	3.6	4.2	4.8	
DA220 004	ACTIVE JI 102 M	230 V	0.75	5.1	1"	1"	12.5	H	47.0	41.0	36.3	32.4	28.8	25.8		
DA220 006	ACTIVE JI 132 M	230 V	1.0	6.6	1"	1"	13.5	(M)	45.6	42.8	40.0	37.6	35.0	32.5	30.0	27.2



BOOSTER SILENT

GROUPE DE SURPRESSION AUTO-AMORCANT SILENCIEUX

Petit groupe automatique de surpression particulièrement indiqué pour un usage domestique de type résidence secondaire ou chalet, pour un usage agricole, de lavage ou de bricolage. Le groupe est composé d'une pompe auto-amorçante multicellulaire hyper silencieuse **67dB**, d'un clapet de retenue, d'un réservoir vertical de 2 litres et d'une gestion électronique avec sécurité anti-marche à sec pour le fonctionnement automatique.

Plage de fonctionnement: jusqu'à 5.1 m³/h avec hauteur manométrique jusqu'à 45 mètres
Liquide pompé: propre, sans corps solide ou abrasif, non visqueux, non agressif, non cristallisé et chimiquement neutre
Plage de température du liquide: max. 35°C
Pression maximum de service: 6 bars
Indice de protection: IPX4
Classe d'isolement: F

Installation: position horizontale
A prévoir: montage du réservoir sur le raccord

Encombrement: long. 455 x larg. 280 x haut. 470mm avec réservoir

67dB



Code article	Modèle	Tension 50 Hz	KW Nom	Amp A	Ø DNA	Ø DNM	Poids kg	Débit M ³ /h ==>						
								1.2	1.8	2.4	3	3.6	4.2	
DA532 004	BOOSTER SILENT M4	230 V	0.75	4.7	1"	1"	11.5	H	40.0	35.0	31.0	27.0	22.0	17.0

AQUAJETINOX

GROUPE DE SURPRESSION AUTO-AMORCANT HORIZONTAL

Petit groupe automatique de surpression particulièrement indiqué pour un usage domestique de type résidence secondaire ou chalet, pour un usage agricole, de lavage ou de bricolage. Le groupe est composé d'une pompe JETINOX112 monophasée, d'un réservoir horizontal à diaphragme de 20 litres, d'un pressostat pour le fonctionnement automatique et d'un manomètre, le tout assemblé.

Plage de fonctionnement: jusqu'à 3,6 m³/h avec hauteur manométrique jusqu'à 60 mètres
Liquide pompé: propre, sans corps solide ou abrasif, non visqueux, non agressif, non cristallisé et chimiquement neutre
Plage de température du liquide: de 0°C à + 40°C de 0°C à + 35°C pour un usage domestique
Température ambiante maximum: + 40°C
Pression maximum de service: 8 bars
Indice de protection: IP44 (IP55 à la borne)
Classe d'isolement: F

Installation: position horizontale
A prévoir: raccordement du flexible de liaison entre le réservoir et le raccord

Encombrement: long. 543 x larg. 305 x haut. 546mm



Code article	Modèle	Tension 50 Hz	KW Nom	Amp A	Ø DNA	Ø DNM	Poids kg	Débit M ³ /h ==>						
								0.6	1.2	1.8	2.4	3	3.6	
DA503 008	AQUAJETINOX 112M-G	230 V	1.0	6.2	1"	1"	18.1	H	54.0	47.8	42.8	38.8	34.8	20.0



AQUAVER

GROUPES DE SURPRESSION AUTO-AMORCANTS

Petit groupe automatique de surpression particulièrement indiqué pour un usage domestique de type résidence secondaire ou chalet, pour un usage agricole, de lavage ou de bricolage. Le groupe est composé d'une pompe JET 102 monophasée, d'un réservoir vertical à diaphragme de 18 litres, d'un pressostat pour le fonctionnement automatique et d'un manomètre, le tout pré-monté.

Plage de fonctionnement: jusqu'à 3,6 m³/h
avec hauteur manométrique jusqu'à 54 mètres
Liquide pompé: propre, sans corps solide ou abrasif, non visqueux,
non agressif, non cristallisé et chimiquement neutre
Plage de température du liquide: de 0°C à + 40°C
de 0°C à + 35°C pour un usage domestique
Température ambiante maximum: + 40°C
Pression maximum de service: 6 bars
Indice de protection: IP44 (IP55 à la borne)
Classe d'isolement: F

Installation: position horizontale
A prévoir: montage du réservoir sur le raccord

Encombrement: long. 425 x larg. 250 x haut. 590mm avec réservoir 18 litres



Code article	Modèle	Tension 50 Hz	KW Nom	Amp A	Ø DNA	Ø DNM	Poids kg	Débit M ³ /h ==>						
								0.6	1.2	1.8	2.4	3	3.6	
AB501 001	AQUAVER 102M-V 18	230 V	0.75	5.1	1"	1"	18.9	H	47.0	41.0	36.3	32.4	28.8	25.8

AQUAVINOX

GROUPES DE SURPRESSION AUTO-AMORCANTS INOX

Petit groupe automatique de surpression particulièrement indiqué pour un usage domestique de type résidence secondaire ou chalet, pour un usage agricole, de lavage ou de bricolage. Le groupe est composé d'une pompe JETINOX112 monophasée, d'un réservoir vertical à diaphragme de 18 litres, d'un pressostat pour le fonctionnement automatique et d'un manomètre, le tout pré-monté.

Plage de fonctionnement: jusqu'à 3,6 m³/h
avec hauteur manométrique jusqu'à 60 mètres
Liquide pompé: propre, sans corps solide ou abrasif, non visqueux,
non agressif, non cristallisé et chimiquement neutre
Plage de température du liquide: de 0°C à + 40°C
de 0°C à + 35°C pour un usage domestique
Température ambiante maximum: + 40°C
Pression maximum de service: 8 bars
Indice de protection: IP44 (IP55 à la borne)
Classe d'isolement: F

Installation: position horizontale
A prévoir: montage du réservoir sur le raccord

Encombrement: long. 440 x larg. 250 x haut. 590mm avec réservoir 18 litres



Code article	Modèle	Tension 50 Hz	KW Nom	Amp A	Ø DNA	Ø DNM	Poids kg	Débit M ³ /h ==>						
								0.6	1.2	1.8	2.4	3	3.6	
AB502 001	AQUAVINOX 112M-V 18	230 V	1.0	6.2	1"	1"	20.8	H	54.0	47.8	42.8	38.8	34.8	22.0



SURP J

« avec JET »

GROUPES DE SURPRESSION HORIZONTAUX AUTO-AMORCANTS

Groupe automatique de surpression d'une grande fiabilité utilisé depuis des dizaines d'années pour un usage domestique, industriel, pour l'agriculture, le jardinage et dans divers endroits. Le groupe est composé d'une pompe JET monophasée ou triphasée, d'un réservoir horizontal à diaphragme ou à membrane butyl à partir de 200 litres, d'un pressostat pour le fonctionnement automatique, d'un manomètre et d'un contacteur avec thermique pour la version triphasée, le tout pré-monté sur 4 pieds silenbloc pour une position horizontale stable.

Plage de fonctionnement: jusqu'à 9.6 m³/h
avec hauteur manométrique jusqu'à 60 mètres

Liquide pompé: propre, sans corps solide ou abrasif, non visqueux,
non agressif, non cristallisé et chimiquement neutre

Plage de température du liquide: de 0°C à + 40°C
de 0°C à + 35°C pour un usage domestique

Température ambiante maximum: + 40°C

Pression maximum de service: 6 bars

Indice de protection: IP44 (IP55 à la borne)

Classe d'isolement: F

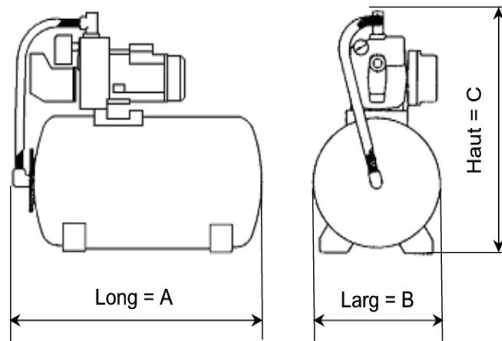


Installation: position horizontale

A prévoir: raccordement du flexible de liaison entre le réservoir et le raccord



Code article	A mm	B mm	C mm
AB506 015	790	450	730
AB506 017	790	450	730
AB506 018	790	450	740
AB506 019	1050	550	830
AB506 020	1050	550	840
AB506 023	790	450	795
AB506 024	790	450	805
AB506 025	1050	550	895
AB506 026	1050	550	905
AB506 036	790	450	805
AB506 038	1050	550	905
AB506 040	1210	630	985



Code article	Modèle	Tension 50 Hz	KW Nom	Amp A	Ø DNA	Ø DNM	Rés L	Poids kg
AB506 015	SURP J82 M-H 100	230 V	0.6	3.8	1"	1"	100	32.1
AB506 017	SURP J102 M-H 100	230 V	0.75	5.1	1"	1"	100	33.9
AB506 018	SURP J102 T-H 100	400 V	0.75	2.0	1"	1"	100	35.4
AB506 019	SURP J102 M-H 200	230 V	0.75	5.1	1"	1"	200	46.9
AB506 020	SURP J102 T-H 200	400 V	0.75	2.0	1"	1"	200	47.5

Débit M³/h ==>	H (M)					
	0.6	1.2	1.8	2.4	3	3.6
40.0	34.0	30.0	26.2	23.5	20.3	
47.0	41.0	36.3	32.4	28.8	25.8	
47.0	41.0	36.3	32.4	28.8	25.8	
47.0	41.0	36.3	32.4	28.8	25.8	
47.0	41.0	36.3	32.4	28.8	25.8	

Code article	Modèle	Tension 50 Hz	KW Nom	Amp A	Ø DNA	Ø DNM	Rés L	Poids kg
AB506 023	SURP J151 M-H 100	230 V	1.1	7.2	1¼"	1"	100	51.5
AB506 024	SURP J151 T-H 100	400 V	1.1	3.2	1¼"	1"	100	53.0
AB506 025	SURP J151 M-H 200	230 V	1.1	7.2	1¼"	1"	200	64.5
AB506 026	SURP J151 T-H 200	400 V	1.1	3.2	1¼"	1"	200	66.0

Débit M³/h ==>	H (M)						
	0.6	1.2	1.8	2.4	3	3.6	4.2
58.2	56.0	53.0	50.0	46.0	43.0	36.0	
58.2	56.0	53.0	50.0	46.0	43.0	36.0	
58.2	56.0	53.0	50.0	46.0	43.0	36.0	
58.2	56.0	53.0	50.0	46.0	43.0	36.0	

Code article	Modèle	Tension 50 Hz	KW Nom	Amp A	Ø DNA	Ø DNM	Rés L	Poids kg
AB506 036	SURP J251 T-H 100	400 V	1.85	3.7	1¼"	1"	100	54.0
AB506 038	SURP J251 T-H 200	400 V	1.85	3.7	1¼"	1"	200	67.0
AB506 040	SURP J251 T-H 300	400 V	1.85	3.7	1¼"	1"	300	80.0

Débit M³/h ==>	H (M)							
	1.8	2.4	3.0	3.6	4.2	4.8	6.0	7.2
56.0	54.0	51.0	48.5	46.0	43.5	39.0	34.2	
56.0	54.0	51.0	48.5	46.0	43.5	39.0	34.2	
56.0	54.0	51.0	48.5	46.0	43.5	39.0	34.2	

Tous les groupes triphasés peuvent être équipés avec une sécurité anti-marche à sec, ceci évite en cas de manque d'eau que la pompe fonctionne à sec, donc que cela l'endommage. Voir dans le chapitre CH08 « accessoires électriques ».



SURP JI

« avec JETINOX »

GROUPES DE SURPRESSION HORIZONTAUX AUTO-AMORCANTS

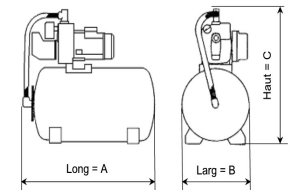
Groupe automatique de surpression d'une grande fiabilité utilisé depuis des dizaines d'années pour un usage domestique, industriel, pour l'agriculture, le jardinage et dans divers endroits. Le groupe est composé d'une pompe JETINOX monophasée ou triphasée, d'un réservoir horizontal à diaphragme, d'un pressostat pour le fonctionnement automatique, d'un manomètre et d'un contacteur avec thermique pour la version triphasée, le tout pré-monté sur 4 pieds silenbloc pour une position horizontale stable.

Plage de fonctionnement: jusqu'à 4.8 m³/h avec hauteur manométrique jusqu'à 60 mètres
Liquide pompé: propre, sans corps solide ou abrasif, non visqueux, non agressif, non cristallisé et chimiquement neutre
Plage de température du liquide: de 0°C à + 40°C. de 0°C à + 35°C pour un usage domestique
Température ambiante maximum: + 40°C
Pression maximum de service: 8 bars
Indice de protection: IP44 (IP55 à la borne)
Classe d'isolement: F



Code article	A mm	B mm	C mm
AB507 017	790	450	730
AB507 018	690	380	660
AB507 019	790	450	730
AB507 020	1050	550	840

Installation: position horizontale
A prévoir: raccordement du flexible de liaison entre le réservoir et le raccord



Code article	Modèle	Tension 50 Hz	KW Nom	Amp A	Ø DNA	Ø DNM	Rés L	Poids kg	Débit M ³ /h ==>					
									0.6	1.2	1.8	2.4	3.0	3.6
AB507 017	SURP JI102 M-H 100	230 V	0.75	5.1	1"	1"	100	34.8	47.0	41.0	36.3	32.4	28.8	25.8
AB507 018	SURP JI112 M-H 60	230 V	1.0	6.2	1"	1"	60	28.3	54.0	47.8	42.8	38.8	34.8	20.0
AB507 019	SURP JI112 M-H 100	230 V	1.0	6.2	1"	1"	100	35.8	54.0	47.8	42.8	38.8	34.8	20.0
AB507 020	SURP JI112 M-H 200	230 V	1.0	6.2	1"	1"	200	48.8	54.0	47.8	42.8	38.8	34.8	20.0

SURP K

« avec K »

GROUPES DE SURPRESSION HORIZONTAUX non AUTO-AMORCANTS

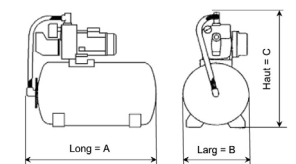
Groupe automatique de surpression permettant d'augmenter la pression du réseau pour un usage domestique et industriel, pour l'agriculture, le jardinage. Le groupe est composé d'une pompe non auto-amorçante K monophasée, d'un réservoir horizontal à diaphragme ou à membrane butyl à partir de 200 litres, d'un pressostat pour le fonctionnement automatique, d'un manomètre, le tout pré-monté sur 4 pieds silenbloc pour une position horizontale stable.

Plage de fonctionnement: jusqu'à 4,8 m³/h avec hauteur manométrique jusqu'à 38 mètres
Liquide pompé: propre, sans corps solide ou abrasif, non visqueux, non agressif, non cristallisé et chimiquement neutre
Plage de température du liquide: de 0°C à + 40°C. de 0°C à + 35°C pour un usage domestique
Température ambiante maximum: + 40°C
Pression maximum de service: 6 bars
Indice de protection: IP44 (IP55 à la borne)
Classe d'isolement: F



Code article	A mm	B mm	C mm
AB509 006	690	380	660
AB509 011	790	450	730
AB509 013	1050	550	830

Installation: position horizontale.
A prévoir: raccordement du flexible de liaison entre le réservoir et le raccord



Code article	Modèle	Tension 50 Hz	KW Nom	Amp A	Ø DNA	Ø DNM	Rés L	Poids kg	Débit M ³ /h ==>				
									1.2	1.8	2.4	3.6	4.8
AB509 006	SURP K35/40 M-H 60	230 V	0.75	5.5	1"	1"	60	29.2	41.5	40.0	38.0	33.0	23.5
AB509 011	SURP K35/40 M-H 100	230 V	0.75	5.5	1"	1"	100	36.7	41.5	40.0	38.0	33.0	23.5
AB509 013	SURP K35/40 M-H 200	230 V	0.75	5.5	1"	1"	200	49.7	41.5	40.0	38.0	33.0	23.5



SURP SJ - SJI - SK - SKV - SKVC

GROUPES DE SURPRESSION DOMESTIQUES ET COLLECTIFS

Configurations sur demande, selon vos besoins.

- ◆ avec 1 ou plusieurs pompes
- ◆ Armoires de commande
- ◆ Réservoirs de contenance différente
- ◆ Types de pompes: JET, JETINOX, EURO, EUROINOX., KV, KVC,



N'hésitez pas à demander une offre !!!!!





E.SYBOX^{mini}

SURPRESSEUR MINI BOX A PRESSION CONSTANTE

Groupe automatique de surpression à pression constante révolutionnaire pour un multi-usage. Le mini box est composé d'une pompe multicellulaire, d'un convertisseur électronique avec capteurs intégrés de pression, de débit et de température, d'un réservoir à pression à diaphragme de 1 litre et 4 pieds silenbloc.

Ces principaux avantages:

Prêt à l'emploi en configuration Suisse, il suffit d'ajuster la pression souhaitée. Silencieux, très faible consommation d'énergie, économie d'eau, de dimensions très compactes. Il est auto-amorçant jusqu'à 8 mètres ou en charge et est équipé entre autres des protections moteur et contre le manque d'eau.

Plage de fonctionnement: jusqu'à 4.8 m³/h avec hauteur manométrique jusqu'à 55 mètres

Liquide pompé: propre, sans corps solide ou abrasif, non visqueux, non agressif, non cristallisé et chimiquement neutre

Plage température du liquide: 0°C à + 40°C

Température ambiante maximum: + 50°C

Pression de service: max. 7.5 bars

Indice de protection : IP x4

Installation: verticale ou horizontale

Pression pré-réglée: 3.5 bars

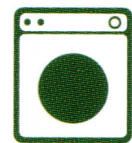
Accessoires: voir page 10

DAB
WATER•TECHNOLOGY

Mini
Mais costaud!



Débit m³/h	1.2	1.8	2.4	3.0	3.6	4.2	4.8
Haut mCE	55	49	39	31	23	14	4



Code article	Modèle	Tension 50 Hz	KW nom.	Amp A	Ø DNA	Ø DNM	Encombrement position verticale H x l x P mm	Poids Kg
DA560 008	E.SYBOX MINI	230 V	0.85	4.8	1"	1"	439 x 263 x 236	14.6



Fiche commerciale



Mode d'emploi



Vidéo «Présentation»



Fiche technique



e.sybox

SURPRESSEUR BOX A PRESSION CONSTANTE



Groupe automatique de surpression à pression constante révolutionnaire pour un multi-usage. Le box est composé d'une pompe multicellulaire, d'un convertisseur électronique avec capteurs intégrés de pression, de débit et de température, d'un réservoir à pression à diaphragme de 2 litres et 4 pieds silenbloc.

Ces principaux avantages:

Prêt à l'emploi en configuration Suisse, il suffit d'ajuster la pression souhaitée. Silencieux, très faible consommation d'énergie, économie d'eau, de dimensions très compactes. Il est auto-amorçant jusqu'à 8 mètres ou en charge et est équipé entre autres des protections moteur et contre le manque d'eau.

Plage de fonctionnement: jusqu'à 7.2 m³/h avec hauteur manométrique jusqu'à 65 mètres

Liquide pompé: propre, sans corps solide ou abrasif, non visqueux non agressif, non cristallisé et chimiquement neutre.

Plage température du liquide: 0°C à + 40°C

Température ambiante maximum: + 50°C

Pression de service: 6 bars - max. 8 bars

Indice de protection : IP x4

Installation: verticale ou horizontale

Assemblage en ligne: jusqu'à 4 e.sybox

Communication: liaison sans fil (Wireless)

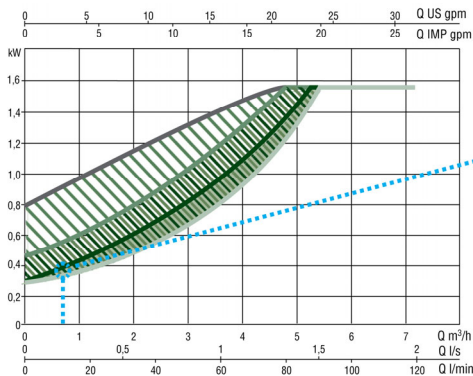
Pression pré-réglée: 4.3 bars

Accessoires: voir page 10

Révolutionnaire



Débit m³/h	0.6	1.2	1.8	2.4	3.0	3.6	4.2	4.8	5.4	6.0	6.6
Haut mCE	64	62	60	57	53	48	42	35	28	19	16



45 dB + 3 Bar 12 l/min

Code article	Modèle	Tension 50 Hz	KW nom.	Amp A	Ø DNA	Ø DNM	Encombrement position verticale H x l x P mm	Poids Kg
DA560 015	E.SYBOX	230 V	1.55	10	1"	1"	565 x 265 x 352	27



Fiche commerciale



Mode d'emploi



Fiche technique



Vidéo «Présentation»



Vidéo «Concept»

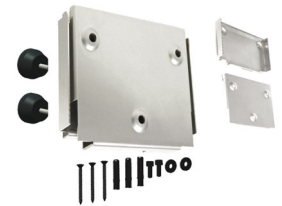


E.SY- ACCESS

ACCESSOIRES E.SYLINE



Code article	Modèle	Caractéristiques
DA560 101	E.SYWALL	Support mural anti-vibreurs Permet d'installer facilement un E.SYBOX ou un E.SYBOX MINI au mur
DA560 201	E.SYDOCK	Embase avec raccords rapides Kit de connexion rapide pour un E.SYBOX
DA560 202	E.SYTWIN	Socle duo complet, composé de 2 embases avec raccords rapides Kit de connexion rapide pour deux E.SYBOX
DA560 440	E.SYTANK	Réservoir de disconnexion de 440 litres, pré-équipé pour intégrer un E.SYBOX Composé: Kit de connexion rapide E.SYDOCK, robinet flotteur, trop plein, clapet anti-retour, tuyau d'aspiration et refoulement, trappe d'inspection. Prédisposée pour surverse, siphon anti-odeur, vanne de vidange et raccords pour jumelage Encombrement: 780x 580 x 1500mm





MAX

Nouveauté

SURPRESSEUR BOX A PRESSION CONSTANTE

Groupe automatique de surpression à pression constante pour un multi-usage. Le box est composé d'une pompe multicellulaire non auto-amorçante, d'un convertisseur électronique avec capteurs intégrés de pression à l'aspiration, au refoulement et de température, ainsi qu'un réservoir à pression de 2 litres.

Ces principaux avantages:

Prêt à l'emploi en configuration Suisse, il suffit d'ajuster la pression souhaitée. Silencieux, très faible consommation d'énergie, économie d'eau, de dimensions très faibles. Il est équipé des protections moteur, antigel, anti-cycling et contre le manque d'eau.

Plage de fonctionnement: jusqu'à 14.4 m³/h avec hauteur manométrique jusqu'à 110 mètres

Liquide pompé: propre, sans corps solide ou abrasif, non visqueux non agressif, non cristallisé et chimiquement neutre.

Plage température du liquide: 0°C à + 50°C

Température ambiante maximum: + 55°C

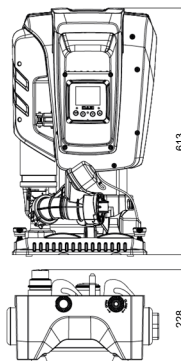
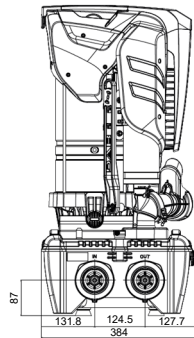
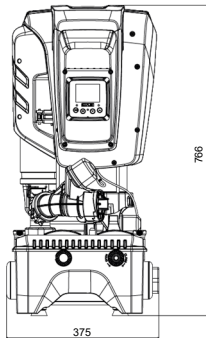
Pression de service: 12 bars

Indice de protection : IP x5

Installation: verticale avec MAX ESYDOCK

Assemblage en ligne: jusqu'à 4 MAX

Communication: liaison sans fil (wifi et Bluetooth)



Code article	Modèle	Descriptif
DA562 201	MAX ESYDOCK 1	Embase pour 1 MAX
DA562 202	MAX ESYDOCK 2	Embase pour 2 MAX
DA562 203	MAX ESYDOCK 3	Embase pour 3 MAX



Code article	Modèle	Tension 50 Hz	KW Nom	Amp A	Ø DNA	Ø DNM	Poids kg	Débit M³/h =>										
								2.4	3.6	4.8	6.0	7.2	8.4	9.6	10.8	12.6	14.4	
DA562 029	MAX 60/120T	400 V	2.65	4.4	1¼"/2"	1¼"/2"	29.0	H	79.5	77.1	73.4	68.5	62.0	55.5	48.2	41.0	30.5	21.0
DA562 031	MAX 85/120T	400 V	3.5	5.6	1¼"/2"	1¼"/2"	30.0	(m)	110.0	106.5	101.0	93.0	84.0	75.0	65.5	56.7	43.5	31.0



SURP AD1M/T KVC-X

IE3 ≥ 0,75 kW

SURPRESSEURS VERTICAUX A PRESSION CONSTANTE

Surpresseur à pression constante pour un usage domestique, collectif, industriel et agricole. Le groupe est assemblé, prêt à être raccordé et composé d'une pompe multicellulaire non auto-amorçante, d'une commande d'asservissement ACTIVE DRIVER avec capteurs intégrés de pression et de débit, d'un réservoir à pression à diaphragme de 8 litres vertical et d'un clapet de retenue à l'aspiration de la pompe.

Ces principaux avantages:

Prêt à l'emploi, il suffit d'ajuster la pression souhaitée. Très silencieux, faible consommation d'énergie, économie d'eau, de dimensions

Plage de fonctionnement: jusqu'à 12 m³/h
avec hauteur manométrique jusqu'à 110 mètres

Liquide pompé: propre, sans corps solide ou abrasif, non visqueux,
non agressif, non cristallisé et chimiquement neutre

Plage de température du liquide: de 0°C à + 40°C

Température ambiante maximum: + 40°C

Pression de service: 9 bars

10 bars pour AB572 221, AB572 229, AB572 231

Indice de protection moteur: IP44 (IP55 à la borne)

Indice de protection Active Driver: IP55

Classe d'isolement: F

Installation: position horizontale

A prévoir: montage du réservoir sur le raccord

Code article	Type AD	Encombrement L x l x H mm
AB572 202	M/M 1.1	280 x 495 x 922
AB572 204	M/M 1.1	280 x 495 x 977
AB572 208	M/M 1.1	280 x 495 x 1070
AB572 216	M/M 1.1	280 x 495 x 977
AB572 221	M/T 2.2	280 x 495 x 1070
AB572 225	M/M 1.1	280 x 495 x 922
AB572 229	M/T 2.2	280 x 495 x 977
AB572 231	T/T 3.0	280 x 495 x 1070



Code article	Modèle	Tension 50 Hz	KW Nom	Amp A	Ø DNA	Ø DNM	Poids kg	Débit								
								M³/h ==>	0.6	1.2	1.8	2.4	3.0	3.3	3.9	4.8
AB572 202	SURP AD1M KVC-X 30/50 M	230 V	0.55	4.0	1¼"	1¼"	20.6	H	40.3	39.0	37.3	34.7	31.6	29.7	25.3	17.1
AB572 204	SURP AD1M KVC-X 40/50 M	230 V	0.8	5.6	1¼"	1¼"	22.7	(m)	53.7	52.0	49.7	46.3	42.1	39.6	33.7	22.9
AB572 208	SURP AD1M KVC-X 65/50 M	230 V	1.1	7.4	1¼"	1¼"	27.1		80.6	78.0	74.6	69.4	63.2	59.4	50.6	34.3

Code article	Modèle	Tension 50 Hz	KW Nom	Amp A	Ø DNA	Ø DNM	Poids kg	Débit								
								M³/h ==>	1.2	1.8	2.4	3.0	3.9	4.8	5.4	6.0
AB572 216	SURP AD1M KVC-X 40/80 M	230 V	1.1	7.4	1¼"	1¼"	23.9	H	49.0	48.0	46.7	45.1	42.0	38.5	35.7	32.5
AB572 221	SURP AD1M KVC-X 55/80 T	230 V	1.85	7.0	1¼"	1¼"	27.2		75.1	73.9	72.2	70.0	66.0	60.5	56.7	52.0

Code article	Modèle	Tension 50 Hz	KW Nom	Amp A	Ø DNA	Ø DNM	Poids kg	Débit								
								M³/h ==>	3.0	3.9	5.4	6.0	7.2	8.4	10.8	12.0
AB572 225	SURP AD1M KVC-X 35/120 M	230 V	1.1	7.4	1¼"	1¼"	23.1	H	44.0	42.7	39.3	37.4	33.7	29.4	18.0	11.0
AB572 229	SURP AD1M KVC-X 60/120 T	230 V	2.2	9.0	1¼"	1¼"	25.7	(m)	73.9	71.5	65.9	63.2	58.0	51.0	35.0	24.5
AB572 231	SURP AD1T KVC-X 85/120 T	400 V	3.0	7.1	1¼"	1¼"	28.8		105.7	101.9	94.1	89.9	81.6	72.1	48.9	34.0



SURP AD2M J/EI

IE3 ≥ 0,75 kW

SURPRESSEURS 2 POMPES A PRESSION CONSTANTE

Surpresseur monté sur châssis à 2 pompes auto-amorçantes avec commandes d'asservissements à pression constante ACTIVE DRIVER et coffret d'alimentation, adapté à des installations hydrauliques de débits moyens, pour un usage domestique, collectif, industriel et agricole.

Plage de fonctionnement: jusqu'à 7.2 m³/h par pompe avec hauteur manométrique jusqu'à 68.5 mètres

Liquide pompé: propre, sans corps solide ou abrasif, non visqueux, non agressif, non cristallisé et chimiquement neutre

Plage de température du liquide: de 0°C à + 40°C

Température ambiante maximum: + 40°C

Pression de service: 9 bars

Indice de protection moteur: IP44 (IP55 à la borne)

Indice de protection Active Driver: IP55

Classe d'isolement: F

Installation: position horizontale

A prévoir: montage du réservoir sur son raccord



Livré avec: réservoir à pression 8 litres



Valeurs électriques & hydrauliques pour une pompe

Code article	Modèle	Tension 50 Hz	KW Nom	Amp A	Ø DNA	Ø DNM	Poids kg	Debit M³/h ==>														
									0.6	1.2	1.8	2.4	3	3.6	4.2	4.8	6	7.2				
DA566 011	SURP AD2M JET 151	230 V	1.1	7.2	2"	1½"	96.0	H	58.2	56.0	53.0	50.0	46.0	43.0	36.0							
DA566 012	SURP AD2M JET 251	230 V	1.85	10	2"	1½"	105.5	(M)	60.0	58.0	56.0	54.0	51.0	48.5	46.0	43.5	39.0	34.2				
DA567 015	SURP AD2M EI 40/80	230 V	1.0	6.3	2"	1½"	57.5	H	58.0	57.0	56.0	54.0	51.0	47.5	43.0	39.5	29.5					
DA567 017	SURP AD2M EI 50/50	230 V	1.0	6.3	2"	1½"	58.0	(M)	68.5	65.5	62.1	58.2	52.2	43.5	34.5	26.0						



SURP AD2M/T KVC

IE3 ≥ 0,75 kW

SURPRESSEURS 2 POMPES A PRESSION CONSTANTE

Surpresseur monté sur châssis à 2 pompes multicellulaires verticales avec commandes d'asservissements à pression constante ACTIVE DRIVER et coffret d'alimentation, adapté à des installations hydrauliques de débits moyens, pour un usage collectif et industriel et agricole.

Corps de pompe interne, chemise externe, roues, diffuseurs et arbre moteur en inox AISI 304. Corps de pompe externe en inox. Système à «cartouche» pour la garniture mécanique en carbure/graphite, permettant un remplacement facile et rapide. Moteur de type asynchrone, fermé, à refroidissement par ventilateur extérieur. Rotor monté sur roulements à billes, graissés à vie.

Plage de fonctionnement: jusqu'à 12 m³/h par pompe avec hauteur manométrique jusqu'à 110 mètres

Liquide pompé: propre, sans corps solide ou abrasif, non visqueux, non agressif, non cristallisé et chimiquement neutre

Plage de température du liquide: de 0°C à + 40°C

Température ambiante maximum: + 40°C

Pression de service: 9 bars

10 bars pour DA574 229, DA574 230, DA574 231

Indice de protection moteur: IP44 (IP55 à la borne)

Indice de protection Active Driver: IP55

Classe d'isolement: F

Installation: position horizontale

A prévoir: montage du réservoir sur son raccord



Livré avec: réservoir à pression 8 litres



Valeurs électriques & hydrauliques pour une pompe

Code article	Modèle	Tension 50 Hz	KW Nom	Amp A	Ø DNA	Ø DNM	Poids kg	Débit M ³ /h ==>													
								0	1.2	2.4	3.9	4.8	6	7.2	9	10.8	12				
DA574 102	SURP AD2M KVC 30/50	230 V	0.55	4.0	2"	2"	76.0	41.1	39.0	34.7	25.3	17.1									
DA574 106	SURP AD2M KVC 55/50	230 V	1.0	6.4	2"	2"	83.0	68.6	65.0	57.9	42.1	28.6									
DA574 114	SURP AD2M KVC 30/80	230 V	1.0	6.5	2"	2"	80.0	36.9	36.6	35.3	32.2	29.5	25.5	20.3	10.7						
DA574 118	SURP AD2M KVC 45/80	230 V	1.6	9.7	2"	2"	89.5	64.6	63.9	61.7	56.7	52.5	45.0	37.1	21.1						
DA574 125	SURP AD2M KVC 35/120	230 V	1.1	7.4	2"	2"	81.0	46.2	45.7	44.8	42.7	40.9	37.4	33.7	26.8	18.0	11.0				
DA574 129	SURP AD2T KVC 60/120	400 V	2.2	5.4	2"	2"	89.5	78.0	76.7	75.1	71.5	68.3	63.2	58.0	47.0	35.0	24.5				
DA574 130	SURP AD2T KVC 70/120	400 V	3.0	6.3	2"	2"	95.0	95.0	93.4	91.4	86.8	83.2	77.9	71.7	59.2	44.0	31.0				
DA574 131	SURP AD2T KVC 85/120	400 V	3.0	7.1	2"	2"	97.5	112.7	110.3	107.6	101.9	97.5	89.9	81.6	66.7	48.9	34.0				



NKVE 01S MCE

IE3 ≥ 0,75 kW

SURPRESSEURS VERTICAUX A PRESSION CONSTANTE

Surpresseur à pompe multicellulaire verticale avec commande d'asservissement à pression constante MCE et capteur de pression, adapté à des installations hydrauliques de petits débits, pour un usage collectif, industriel et agricole.

Corps de pompe interne, chemise externe, roues, diffuseurs et arbre moteur en inox AISI 304. Corps de pompe externe en inox. Système à «cartouche» pour la garniture mécanique en carbure/graphite, permettant un remplacement facile et rapide. Moteur de type asynchrone, fermé, à refroidissement par ventilateur extérieur. Rotor monté sur roulements à billes, graissés à vie.

Plage de fonctionnement: jusqu'à 25 m³/h
avec hauteur manométrique jusqu'à 206.5 mCE
Liquide pompé: propre, sans corps solide ou abrasif,
non visqueux, non agressif, non cristallisé, chimiquement neutre
Plage de température du liquide: - 15°C à + 120°C
Température ambiante maximum: + 50°C
Pression maximum de service: 25 bars
Indice de protection: IP55
Classe d'isolement: F
Installation: fixe, position verticale

Sur demande: hydraulique en inox AISI 316
version ATEX



Code article	Modèle	Descriptif
DA236 991	CTR-BR IN NKV-DN25	Contre-bridés inox DN25/1"



Code article	Modèle	Tension 50 Hz	KW Nom	Amp A	Ø DNA	Ø DNM	Haut mm	Poids kg	Débit M³/h ==>					
									0	0.5	1	1.5	2	2.5
DA576 103	NKVE 01S/3 MCE	230 V	0.37	5.5	25	25	752	23.8	21.5	20.0	19.0	17.0	14.0	11.0
DA576 105	NKVE 01S/5 MCE	230 V	0.37	5.5	25	25	797	24.8	35.0	33.0	30.5	27.0	22.5	17.0
DA576 107	NKVE 01S/7 MCE	230 V	0.37	5.5	25	25	842	25.8	48.0	45.0	41.5	36.5	30.0	22.0
DA576 109	NKVE 01S/9 MCE	230 V	0.55	7.2	25	25	867	27.2	61.5	58.0	53.0	47.0	39.0	28.5
DA576 111	NKVE 01S/11 MCE	230 V	0.55	7.2	25	25	932	28.2	74.5	69.5	64.0	56.5	46.5	34.0
DA576 113	NKVE 01S/13 MCE	230 V	0.75	8.1	25	25	993	32.5	89.5	84.5	77.5	68.5	57.0	42.0
DA576 115	NKVE 01S/15 MCE	230 V	0.75	8.1	25	25	1038	33.0	102.5	96.0	88.0	78.0	64.0	47.0
DA576 119	NKVE 01S/19 MCE	230 V	1.1	10.9	25	25	1128	36.6	131.0	123.5	114.0	101.0	84.0	62.0
DA576 122	NKVE 01S/22 MCE	230 V	1.1	10.9	25	25	1195	38.1	150.5	141.5	130.0	115.0	95.0	69.5
DA576 125	NKVE 01S/25 MCE	230 V	1.5	13.9	25	25	1308	43.0	174.0	164.0	151.5	134.5	112.0	83.5
DA576 130	NKVE 01S/30 MCE	230 V	1.5	13.9	25	25	1420	45.0	206.5	184.5	179.0	158.0	131.0	96.5



NKVE 03S MCE

IE3 ≥ 0,75 kW

SURPRESSEURS VERTICAUX A PRESSION CONSTANTE

Surpresseur à pompe multicellulaire verticale avec commande d'asservissement à pression constante MCE et capteur de pression, adapté à des installations hydrauliques de petits débits, pour un usage collectif, industriel et agricole.

Corps de pompe interne, chemise externe, roues, diffuseurs et arbre moteur en inox AISI 304. Corps de pompe externe en inox. Système à «cartouche» pour la garniture mécanique en carbure/graphite, permettant un remplacement facile et rapide. Moteur de type asynchrone, fermé, à refroidissement par ventilateur extérieur. Rotor monté sur roulements à billes, graissés à vie.

Plage de fonctionnement: jusqu'à 4.5 m³/h avec hauteur manométrique jusqu'à 249.5 mCE
Liquide pompé: propre, sans corps solide ou abrasif, non visqueux, non agressif, non cristallisé, chimiquement neutre
Plage de température du liquide: - 15°C à + 120°C
Température ambiante maximum: + 50°C
Pression maximum de service: 25 bars
Indice de protection: IP55
Classe d'isolement: F
Installation: fixe, position verticale

Sur demande: hydraulique en inox AISI 316 version ATEX



Code article	Modèle	Descriptif
DA236 991	CTR-BR IN NKV-DN25	Contre-bridés inox DN25/1"



Code article	Modèle	Tension 50 Hz	KW Nom	Amp A	Ø DNA	Ø DNM	Haut mm	Poids kg	Débit M ³ /h ==>									
									0	1	1.5	2	2.5	3	3.5	4	4.5	
DA576 304	NKVE 03S/4 MCE	230 V	0.37	5.5	25	25	774	24.3	30.0	28.5	27.5	26.0	24.0	21.5	18.5	15.0	10.5	
DA576 306	NKVE 03S/6 MCE	230 V	0.55	7.2	25	25	819	25.7	44.5	42.5	40.5	38.5	35.5	32.0	27.0	21.5	15.0	
DA576 309	NKVE 03S/9 MCE	230 V	0.75	8.1	25	25	903	30.5	67.0	64.0	61.5	58.0	53.5	48.0	41.0	32.5	22.5	
DA576 311	NKVE 03S/11 MCE	230 V	1.1	10.9	25	25	948	33.1	82.5	79.5	76.5	72.5	67.0	60.5	52.0	42.0	29.5	
DA576 313	NKVE 03S/13 MCE	230 V	1.1	10.9	25	25	993	34.1	96.5	93.0	89.0	84.5	78.0	70.0	60.0	47.5	33.5	
DA576 315	NKVE 03S/15 MCE	230 V	1.5	13.9	25	25	1083	38.5	112.5	109.0	105.0	99.5	92.5	83.0	71.5	58.0	41.5	
DA576 317	NKVE 03S/17 MCE	230 V	1.5	13.9	25	25	1128	39.0	127.0	122.5	118.0	111.5	103.5	93.0	80.0	64.0	45.5	
DA576 325	NKVE 03S/25 MCE	400 V	3.0	7.1	25	25	1308	45.0	187.5	181.0	174.5	165.5	153.5	138.0	119.0	96.0	68.5	
DA576 329	NKVE 03S/29 MCE	400 V	3.0	7.1	25	25	1447	57.3	220.0	213.5	206.5	196.5	183.5	166.0	144.0	117.5	86.0	
DA576 333	NKVE 03S/33 MCE	400 V	3.0	7.1	25	25	1537	59.3	249.5	242.0	234.0	222.0	206.5	197.0	162.0	131.5	95.5	



NKVE 06S MCE

IE3 ≥ 0,75 kW

SURPRESSEURS VERTICAUX A PRESSION CONSTANTE

Surpresseur à pompe multicellulaire verticale avec commande d'asservissement à pression constante MCE et capteur de pression, adapté à des installations hydrauliques de petits débits, pour un usage collectif, industriel et agricole.

Corps de pompe interne, chemise externe, roues, diffuseurs et arbre moteur en inox AISI 304. Corps de pompe externe en inox. Système à «cartouche» pour la garniture mécanique en carbure/graphite, permettant un remplacement facile et rapide. Moteur de type asynchrone, fermé, à refroidissement par ventilateur extérieur. Rotor monté sur roulements à billes, graissés à vie.

Plage de fonctionnement: jusqu'à 7 m³/h
avec hauteur manométrique jusqu'à 275 mCE
Liquide pompé: propre, sans corps solide ou abrasif,
non visqueux, non agressif, non cristallisé, chimiquement neutre
Plage de température du liquide: - 15°C à + 120°C
Température ambiante maximum: + 50°C
Pression maximum de service: 25 bars
Indice de protection: IP55
Classe d'isolement: F
Installation: fixe, position verticale

Sur demande: hydraulique en inox AISI 316
version ATEX



Code article	Modèle	Descriptif
DA236 993	CTR-BR IN NKV-DN32	Contre-brides inox DN32/1¼"



Code article	Modèle	Tension 50 Hz	KW Nom	Amp A	Ø DNA	Ø DNM	Haut mm	Poids kg	Débit M³/h ==>							
									0	3	4	4.5	5	5.4	6	7
DA576 602	NKVE 06S/2 MCE	230 V	0.37	5.5	32	32	736	23.8	15.0	13.5	12.5	12.0	11.5	11.0	10.0	8.0
DA576 604	NKVE 06S/4 MCE	230 V	0.55	7.2	32	32	788	25.2	29.5	26.0	24.0	22.5	21.5	20.5	18.5	14.5
DA576 606	NKVE 06S/6 MCE	230 V	0.75	8.1	32	32	856	29.5	44.5	39.5	36.0	34.0	32.5	30.5	28.0	22.0
DA576 609	NKVE 06S/9 MCE	230 V	1.1	10.9	32	32	934	32.6	67.0	59.0	54.0	51.5	48.5	46.0	42.5	33.5
DA576 611	NKVE 06S/11 MCE	230 V	1.5	13.9	32	32	1031	37.5	82.5	73.5	67.5	64.5	61.0	58.0	53.5	42.5
DA576 613	NKVE 06S/13 MCE	230 V	1.5	13.9	32	32	1083	38.5	97.0	86.0	78.5	74.5	70.5	67.0	61.5	48.5
DA576 621	NKVE 06S/21 MCE	400 V	3.0	7.1	32	32	1340	54.8	159.0	144.5	133.0	127.0	120.5	115.0	106.0	85.5
DA576 625	NKVE 06S/25 MCE	400 V	3.0	7.1	32	32	1444	56.8	189.0	170.0	157.5	150.5	142.5	135.5	123.5	98.5
DA576 628	NKVE 06S/28 MCE	400 V	4.0	8.9	32	32	1522	62.0	214.0	194.5	181.0	173.5	164.5	156.5	143.0	115.5
DA576 633	NKVE 06S/33 MCE	400 V	4.0	8.9	32	32	1652	65.0	251.5	227.0	211.0	201.5	191.0	182.0	166.0	133.5
DA576 636	NKVE 06S/36 MCE	400 V	5.5	12.6	32	32	1928	93.1	275.0	249.5	232.5	222.5	211.5	201.5	184.0	148.5



NKVE 10S MCE

IE3 ≥ 0,75 kW

SURPRESSEURS VERTICAUX A PRESSION CONSTANTE

Surpresseur à pompe multicellulaire verticale avec commande d'asservissement à pression constante MCE et capteur de pression, adapté à des installations hydrauliques de débits moyens, pour un usage collectif, industriel et agricole.

Corps de pompe interne, chemise externe, roues, diffuseurs et arbre moteur en inox AISI 304. Corps de pompe externe en inox. Système à «cartouche» pour la garniture mécanique en carbure/graphite, permettant un remplacement facile et rapide. Moteur de type asynchrone, fermé, à refroidissement par ventilateur extérieur. Rotor monté sur roulements à billes, graissés à vie.

Plage de fonctionnement: jusqu'à 14 m³/h
avec hauteur manométrique jusqu'à 248 mCE
Liquide pompé: propre, sans corps solide ou abrasif,
non visqueux, non agressif, non cristallisé, chimiquement neutre
Plage de température du liquide: - 15°C à + 120°C
Température ambiante maximum: + 50°C
Pression maximum de service: 25 bars
Indice de protection: IP55
Classe d'isolement: F
Installation: fixe, position verticale

Sur demande: hydraulique en inox AISI 316
version ATEX



Code article	Modèle	Descriptif
DA236 995	CTR-BR IN NKV-DN40	Contre-brides inox DN40/1½"



Code article	Modèle	Tension 50 Hz	KW Nom	Amp A	Ø DNA	Ø DNM	Haut mm	Poids kg	Débit M³/h ==>												
									0	3	5	6	7	8	9	10	11	14			
DA576 702	NKVE 10S/2 MCE	230 V	0.75	8.1	40	40	773	28.5	20.0	19.5	19.0	18.5	17.5	17.0	16.0	15.0	13.5	9.0			
DA576 703	NKVE 10S/3 MCE	230 V	1.1	10.9	40	40	803	31.1	30.0	29.5	28.5	27.5	26.5	25.5	24.0	22.5	20.5	13.5			
DA576 704	NKVE 10S/4 MCE	230 V	1.5	13.9	40	40	878	35.0	40.5	40.0	38.5	37.0	35.5	34.0	32.5	30.5	28.0	18.0			
DA576 705	NKVE 10S/5 MCE	230 V	1.5	13.9	40	40	908	35.5	50.5	49.5	47.0	45.5	43.5	41.5	39.5	37.0	33.5	21.5			
DA576 708	NKVE 10S/8 MCE	400 V	3.0	7.1	40	40	1047	50.3	81.5	91.0	78.0	75.5	73.0	70.0	66.5	62.5	57.5	38.0			
DA576 709	NKVE 10S/9 MCE	400 V	3.0	7.1	40	40	1077	50.8	91.5	91.0	87.5	84.5	81.5	78.0	74.0	69.5	64.0	42.0			
DA576 710	NKVE 10S/10 MCE	400 V	4.0	8.9	40	40	1107	55.0	102.5	102.0	99.0	96.0	93.0	89.0	84.5	79.5	73.5	49.0			
DA576 712	NKVE 10S/12 MCE	400 V	4.0	8.9	40	40	1167	56.5	123.0	122.5	117.5	114.0	110.0	105.5	100.5	94.0	87.0	57.5			
DA576 715	NKVE 10S/15 MCE	400 V	5.5	12.6	40	40	1454	85.1	153.5	153.0	147.0	142.5	138.0	132.0	125.5	118.0	109.0	72.0			
DA576 717	NKVE 10S/17 MCE	400 V	5.5	12.6	40	40	1514	86.1	173.5	172.5	165.5	160.5	155.0	148.5	141.0	132.5	122.0	80.5			
DA576 719	NKVE 10S/19 MCE	400 V	7.5	16.5	40	40	1646	96.0	195.0	194.5	187.5	182.0	176.0	169.0	160.5	151.0	139.5	93.0			
DA576 723	NKVE 10S/23 MCE	400 V	7.5	16.5	40	40	1766	98.5	235.5	234.0	225.0	218.5	211.0	202.0	192.0	180.5	166.5	110.0			
DA576 724	NKVE 10S/24 MCE	400 V	11.0	22.9	40	40	1891	124.5	248.0	247.0	240.5	234.0	227.0	218.0	208.0	196.0	182.0	122.5			



NKVE 15S MCE

IE3 ≥ 0,75 kW

SURPRESSEURS VERTICAUX A PRESSION CONSTANTE

Surpresseur à pompe multicellulaire verticale avec commande d'asservissement à pression constante MCE et capteur de pression, adapté à des installations hydrauliques de débits moyens, pour un usage collectif, industriel et agricole.

Corps de pompe interne, chemise externe, roues, diffuseurs et arbre moteur en inox AISI 304. Corps de pompe externe en inox. Système à «cartouche» pour la garniture mécanique en carbure/graphite, permettant un remplacement facile et rapide. Moteur de type asynchrone, fermé, à refroidissement par ventilateur extérieur. Rotor monté sur roulements à billes, graissés à vie.

Plage de fonctionnement: jusqu'à 24 m³/h
avec hauteur manométrique jusqu'à 249.5 mCE
Liquide pompé: propre, sans corps solide ou abrasif,
non visqueux, non agressif, non cristallisé, chimiquement neutre
Plage de température du liquide: - 15°C à + 120°C
Température ambiante maximum: + 50°C
Pression maximum de service: 25 bars
Indice de protection: IP55
Classe d'isolement: F
Installation: fixe, position verticale

Sur demande: hydraulique en inox AISI 316
version ATEX



Code article	Modèle	Descriptif
DA236 997	CTR-BR IN NKV-DN50	Contre-brides inox DN50/2"



Code article	Modèle	Tension 50 Hz	KW Nom	Amp A	Ø DNA	Ø DNM	Haut mm	Poids kg	Débit M³/h ==>										
									0	8	10	12	14	16	18	20	22	24	
DA576 802	NKVE 15S/2 MCE	230 V	2.2	8.1	50	50	878	43.0	29.0	26.0	25.0	24.0	23.0	21.5	19.5	17.0	14.0	11.0	
DA576 803	NKVE 15S/3 MCE	400 V	3.0	7.1	50	50	975	54.8	43.5	39.0	38.0	36.5	34.5	32.5	29.5	26.0	21.5	17.0	
DA576 804	NKVE 15S/4 MCE	400 V	4.0	8.9	50	50	1023	60.0	58.0	52.5	51.0	49.0	46.5	44.0	40.5	35.5	29.5	23.5	
DA576 805	NKVE 15S/5 MCE	400 V	4.0	8.9	50	50	1071	61.5	72.5	65.5	63.5	60.5	57.5	54.5	49.5	43.0	36.0	28.5	
DA576 806	NKVE 15S/6 MCE	400 V	5.5	12.6	50	50	1328	90.1	87.5	79.5	77.0	74.0	71.0	67.0	61.5	54.0	46.0	36.5	
DA576 807	NKVE 15S/7 MCE	400 V	5.5	12.6	50	50	1376	91.6	102.0	92.0	89.0	86.0	82.0	77.5	70.5	62.0	52.5	41.5	
DA576 808	NKVE 15S/8 MCE	400 V	7.5	16.5	50	50	1496	101.5	117.0	106.5	103.0	99.5	95.0	90.0	82.5	72.5	62.0	49.0	
DA576 809	NKVE 15S/9 MCE	400 V	7.5	16.5	50	50	1544	103.0	131.5	119.0	115.5	111.0	106.0	100.5	92.0	81.0	69.0	54.5	
DA576 810	NKVE 15S/10 MCE	400 V	11.0	22.9	50	50	1687	130.0	147.5	134.5	131.0	126.5	121.0	115.0	106.0	94.0	80.5	65.0	
DA576 812	NKVE 15S/12 MCE	400 V	11.0	22.9	50	50	1783	133.0	176.5	161.0	156.5	151.0	144.5	137.5	126.5	112.0	96.0	77.0	
DA576 814	NKVE 15S/14 MCE	400 V	11.0	22.9	50	50	1879	136.0	205.5	187.5	182.0	175.5	168.0	159.0	146.0	129.0	110.5	88.0	
DA576 816	NKVE 15S/16 MCE	400 V	15.0	31.0	50	50	2026	147.5	235.5	214.0	208.0	200.5	192.0	182.5	167.5	148.0	126.5	101.5	
DA576 817	NKVE 15S/17 MCE	400 V	15.0	31.0	50	50	2074	149.0	249.5	227.5	220.5	213.0	203.5	193.0	177.5	156.5	134.0	107.0	



NKVE 20S MCE

IE3 ≥ 0,75 kW

SURPRESSEURS VERTICAUX A PRESSION CONSTANTE

Surpresseur à pompe multicellulaire verticale avec commande d'asservissement à pression constante MCE et capteur de pression, adapté à des installations hydrauliques de débits moyens, pour un usage collectif, industriel et agricole.

Corps de pompe interne, chemise externe, roues, diffuseurs et arbre moteur en inox AISI 304. Corps de pompe externe en inox. Système à «cartouche» pour la garniture mécanique en carbure/graphite, permettant un remplacement facile et rapide. Moteur de type asynchrone, fermé, à refroidissement par ventilateur extérieur. Rotor monté sur roulements à billes, graissés à vie.

Plage de fonctionnement: jusqu'à 28 m³/h
avec hauteur manométrique jusqu'à 220.5 mCE
Liquide pompé: propre, sans corps solide ou abrasif,
non visqueux, non agressif, non cristallisé, chimiquement neutre
Plage de température du liquide: - 15°C à + 120°C
Température ambiante maximum: + 50°C
Pression maximum de service: 25 bars
Indice de protection: IP55
Classe d'isolement: F
Installation: fixe, position verticale

Sur demande: hydraulique en inox AISI 316
version ATEX



Code article	Modèle	Descriptif
DA236 997	CTR-BR IN NKV-DN50	Contre-bridés inox DN50/2"



Code article	Modèle	Tension 50 Hz	KW Nom	Amp A	Ø DNA	Ø DNM	Haut mm	Poids kg	Débit M³/h ==>										
									0	10	12	14	16	18	20	22	24	28	
DA576 902	NKVE 20S/2 MCE	230 V	2.2	8.1	50	50	878	43.0	31.0	27.5	27.0	26.0	25.0	24.0	22.5	20.5	18.0	12.0	
DA576 903	NKVE 20S/3 MCE	400 V	3.0	7.1	50	50	975	54.8	46.5	41.5	40.5	39.5	38.0	36.5	34.5	31.0	27.5	18.5	
DA576 904	NKVE 20S/4 MCE	400 V	4.0	8.9	50	50	1023	60.0	62.5	56.0	55.0	53.5	51.5	49.5	46.5	42.5	37.0	25.5	
DA576 905	NKVE 20S/5 MCE	400 V	5.5	12.6	50	50	1280	89.1	78.0	70.0	68.5	66.5	64.5	62.0	58.0	53.0	47.0	32.5	
DA576 906	NKVE 20S/6 MCE	400 V	7.5	16.5	50	50	1400	99.0	94.5	86.5	84.5	82.5	80.0	77.5	73.5	67.5	60.0	42.5	
DA576 907	NKVE 20S/7 MCE	400 V	7.5	16.5	50	50	1448	100.0	110.0	100.5	98.0	95.5	93.0	90.0	85.0	77.5	69.0	48.5	
DA576 908	NKVE 20S/8 MCE	400 V	11.0	22.9	50	50	1591	127.5	126.5	117.0	114.0	112.0	109.0	106.0	100.5	92.5	82.5	59.5	
DA576 909	NKVE 20S/9 MCE	400 V	11.0	22.9	50	50	1639	129.0	142.5	131.0	128.0	125.5	122.0	118.5	112.5	103.5	92.5	66.5	
DA576 910	NKVE 20S/10 MCE	400 V	11.0	22.9	50	50	1687	130.0	158.0	145.5	142.0	139.0	135.0	131.5	124.5	114.0	102.0	73.0	
DA576 912	NKVE 20S/12 MCE	400 V	15.0	31.0	50	50	1834	142.0	189.5	174.5	170.5	167.0	162.0	157.5	149.0	137.0	122.5	87.5	
DA576 914	NKVE 20S/14 MCE	400 V	15.0	31.0	50	50	1930	145.0	220.5	202.5	198.0	193.5	188.0	182.5	172.5	158.0	141.0	100.5	



NKVE 32 MCE

IE3 ≥ 0,75 kW

SURPRESSEURS VERTICAUX A PRESSION CONSTANTE

Surpresseur à pompe multicellulaire verticale avec commande d'asservissement à pression constante MCE et capteur de pression, adapté à des installations hydrauliques de grands débits, pour un usage collectif, industriel et agricole.

Corps de pompe interne, chemise externe, roues, diffuseurs et arbre moteur en inox AISI 304. Corps de pompe externe en inox. Système à «cartouche» pour la garniture mécanique en carbure/graphite, permettant un remplacement facile et rapide. Moteur de type asynchrone, fermé, à refroidissement par ventilateur extérieur. Rotor monté sur roulements à billes, graissés à vie.

Plage de fonctionnement: jusqu'à 45 m³/h
avec hauteur manométrique jusqu'à 158 mCE
Liquide pompé: propre, sans corps solide ou abrasif,
non visqueux, non agressif, non cristallisé, chimiquement neutre
Plage de température du liquide: - 15°C à + 120°C
Température ambiante maximum: + 50°C
Pression maximum de service: 25 bars
Indice de protection: IP55
Classe d'isolement: F
Installation: fixe, position verticale

Sur demande: hydraulique en inox AISI 316
version ATEX



Code article	Modèle	Descriptif
DA238 991	CTR-BR IN NKV-DN65	Contre-brides inox DN65/2 1/2"



Code article	Modèle	Tension 50 Hz	KW Nom	Amp A	Ø DNA	Ø DNM	Haut mm	Poids kg	Débit M³/h ==>	H (M)								
										0	15	18	22	25	30	35	40	45
DA578 202	NKVE 32/2 MCE	400 V	5.5	12.6	65	65	1311	148.0	48.5	43.5	42.5	41.0	39.5	36.5	33.5	29.0	23.5	
DA578 223	NKVE 32/3-2 MCE	400 V	5.5	12.6	65	65	1392	152.0	60.0	54.5	53.0	50.5	48.0	44.0	38.0	31.5	23.5	
DA578 203	NKVE 32/3 MCE	400 V	7.5	16.5	65	65	1440	163.0	73.0	65.0	63.5	61.0	59.0	55.0	50.0	43.5	35.5	
DA578 204	NKVE 32/4 MCE	400 V	11.0	22.9	65	65	1657	218.0	98.0	88.0	86.0	83.0	80.5	75.0	69.0	60.0	49.5	
DA578 225	NKVE 32/5-2 MCE	400 V	11.0	22.9	65	65	1739	222.0	109.5	99.5	97.0	93.0	89.5	83.0	74.0	63.0	49.5	
DA578 205	NKVE 32/5 MCE	400 V	15.0	31.0	65	65	1786	236.0	122.5	109.5	107.0	103.5	100.0	93.5	85.5	75.0	61.5	
DA578 206	NKVE 32/6 MCE	400 V	15.0	31.0	65	65	1821	240.0	146.5	131.0	128.0	123.5	119.5	111.5	102.0	89.0	73.0	
DA578 227	NKVE 32/7-2 MCE	400 V	15.0	31.0	65	65	1903	244.0	158.0	142.5	139.0	133.5	128.5	119.0	107.0	91.5	72.5	



NKVE 45 MCE

IE3 ≥ 0,75 kW

SURPRESSEURS VERTICAUX A PRESSION CONSTANTE

Surpresseur à pompe multicellulaire verticale avec commande d'asservissement à pression constante MCE et capteur de pression, adapté à des installations hydrauliques de grands débits, pour un usage collectif, industriel et agricole.

Corps de pompe interne, chemise externe, roues, diffuseurs et arbre moteur en inox AISI 304. Corps de pompe externe en inox. Système à «cartouche» pour la garniture mécanique en carbure/graphite, permettant un remplacement facile et rapide. Moteur de type asynchrone, fermé, à refroidissement par ventilateur extérieur. Rotor monté sur roulements à billes, graissés à vie.

Plage de fonctionnement: jusqu'à 70 m³/h
avec hauteur manométrique jusqu'à 97.5 mCE
Liquide pompé: propre, sans corps solide ou abrasif,
non visqueux, non agressif, non cristallisé, chimiquement neutre
Plage de température du liquide: - 15°C à + 120°C
Température ambiante maximum: + 50°C
Pression maximum de service: 25 bars
Indice de protection: IP55
Classe d'isolement: F
Installation: fixe, position verticale

Sur demande: hydraulique en inox AISI 316
version ATEX



Code article	Modèle	Descriptif
DA238 993	CTR-BR IN NKV-DN80	Contre-bridés inox DN80/3"



Code article	Modèle	Tension 50 Hz	KW Nom	Amp A	Ø DNA	Ø DNM	Haut mm	Poids kg	Débit M³/h ==>										
										0	18	25	30	40	54	60	65	70	
DA578 422	NKVE 45/2-2 MCE	400 V	5.5	12.6	80	80	1345	154.0	H (M)	38.5	37.0	35.5	34.5	31.0	23.0	18.5	14.5	10.0	
DA578 402	NKVE 45/2 MCE	400 V	7.5	16.5	80	80	1393	165.0		48.5	47.0	45.5	44.0	41.5	34.0	30.5	26.5	23.0	
DA578 403	NKVE 45/3 MCE	400 V	11.0	22.9	80	80	1610	220.0		73.5	71.0	69.0	67.0	63.0	52.5	47.0	41.0	34.0	
DA578 404	NKVE 45/4 MCE	400 V	15.0	31.0	80	80	1692	238.0		97.5	94.5	91.5	89.0	84.0	69.5	62.0	54.5	45.0	



NKVE 65 MCE

IE3 ≥ 0,75 kW

SURPRESSEURS VERTICAUX A PRESSION CONSTANTE

Surpresseur à pompe multicellulaire verticale avec commande d'asservissement à pression constante MCE et capteur de pression, adapté à des installations hydrauliques de grands débits, pour un usage collectif, industriel et agricole.

Corps de pompe interne, chemise externe, roues, diffuseurs et arbre moteur en inox AISI 304. Corps de pompe externe en inox. Système à «cartouche» pour la garniture mécanique en carbure/graphite, permettant un remplacement facile et rapide. Moteur de type asynchrone, fermé, à refroidissement par ventilateur extérieur. Rotor monté sur roulements à billes, graissés à vie.

Plage de fonctionnement: jusqu'à 85 m³/h
avec hauteur manométrique jusqu'à 67.5 mCE
Liquide pompé: propre, sans corps solide ou abrasif,
non visqueux, non agressif, non cristallisé, chimiquement neutre
Plage de température du liquide: - 15°C à + 120°C
Température ambiante maximum: + 50°C
Pression maximum de service: 25 bars
Indice de protection: IP55
Classe d'isolement: F
Installation: fixe, position verticale

Sur demande: hydraulique en inox AISI 316
version ATEX



Code article	Modèle	Descriptif
DA238 995	CTR-BR IN NKV-DN100	Contre-brides inox DN100/4"



Code article	Modèle	Tension 50 Hz	KW Nom	Amp A	Ø DNA	Ø DNM	Haut mm	Poids kg	Débit M³/h ==>									
										0	30	42	45	54	60	72	78	85
DA578 622	NKVE 65/2-2 MCE	400 V	7.5	16.5	100	100	1484	169.5	H	39.0	37.5	35.5	35.0	33.0	31.0	25.0	22.0	17.5
DA578 602	NKVE 65/2 MCE	400 V	11.0	22.9	100	100	1619	220.5		56.5	51.0	48.5	48.0	46.0	45.0	41.0	38.5	34.5
DA578 623	NKVE 65/3-2 MCE	400 V	15.0	31.0	100	100	1711	239.0		(M)	67.5	63.5	60.5	59.5	56.5	54.0	46.5	42.0



NKVE 95 MCE

IE3 ≥ 0,75 kW

SURPRESSEURS VERTICAUX A PRESSION CONSTANTE

Surpresseur à pompe multicellulaire verticale avec commande d'asservissement à pression constante MCE et capteur de pression, adapté à des installations hydrauliques de grands débits, pour un usage collectif, industriel et agricole.

Corps de pompe interne, chemise externe, roues, diffuseurs et arbre moteur en inox AISI 304. Corps de pompe externe en inox. Système à «cartouche» pour la garniture mécanique en carbure/graphite, permettant un remplacement facile et rapide. Moteur de type asynchrone, fermé, à refroidissement par ventilateur extérieur. Rotor monté sur roulements à billes, graissés à vie.

Plage de fonctionnement: jusqu'à 118 m³/h avec hauteur manométrique jusqu'à 62 mCE
Liquide pompé: propre, sans corps solide ou abrasif, non visqueux, non agressif, non cristallisé, chimiquement neutre
Plage de température du liquide: - 15°C à + 120°C
Température ambiante maximum: + 50°C
Pression maximum de service: 25 bars
Indice de protection: IP55
Classe d'isolement: F
Installation: fixe, position verticale

Sur demande: hydraulique en inox AISI 316 version ATEX



Code article	Modèle	Descriptif
DA238 995	CTR-BR IN NKV-DN100	Contre-brides inox DN100/4"



Code article	Modèle	Tension 50 Hz	KW Nom	Amp A	Ø DNA	Ø DNM	Haut mm	Poids kg	Débit M ³ /h ==>										
										0	45	60	72	78	85	96	108	118	
DA578 822	NKVE 95/2-2 MCE	400 V	11.0	22.9	100	100	1619	221.0	H	44.5	43.0	41.0	38.5	36.5	34.0	28.5	21.5	15.0	
DA578 802	NKVE 95/2 MCE	400 V	15.0	31.0	100	100	1635	235.0	(M)	62.0	55.5	51.5	49.0	47.5	45.0	41.0	35.0	28.5	



2NKVE 10S MCE

IE3 ≥ 0,75 kW

SURPRESSEURS VERTICAUX 2 POMPES A PRESSION CONSTANTE

Surpresseur monté sur châssis à 2 pompes multicellulaires verticales avec commandes d'asservissements à pression constante MCE et capteurs de pression, adapté à des installations hydrauliques de débits moyens à grands, pour un usage collectif et industriel.

Corps de pompe interne, chemise externe, roues, diffuseurs et arbre moteur en inox AISI 304. Corps de pompe externe en inox. Système à «cartouche» pour la garniture mécanique en carbure/graphite, permettant un remplacement facile et rapide. Moteur de type asynchrone, fermé, à refroidissement par ventilateur extérieur. Rotor monté sur roulements à billes, graissés à vie.

- Plage de fonctionnement:** jusqu'à 14 m³/h par pompe avec hauteur manométrique jusqu'à 153.5 mCE
- Liquide pompé:** propre, sans corps solide ou abrasif, non visqueux, non agressif, non cristallisé, chimiquement neutre
- Plage de température du liquide:** - 15°C à + 120°C
- Température ambiante maximum:** + 50°C
- Pression maximum de service:** 25 bars
- Indice de protection:** IP55
- Classe d'isolement:** F
- Installation:** fixe, position verticale
- A prévoir:** montage du réservoir sur son raccord

Sur demande: hydraulique en inox AISI 316 version ATEX



Livré avec: réservoir à pression 18 litres



Valeurs électriques & hydrauliques pour une pompe

Code article	Modèle	Tension 50 Hz	KW Nom	Amp A	Ø DNA	Ø DNM	Poids kg	Débit M³/h ==>											
								0	3	5	6	7	8	9	10	11	14		
DA580 705	2NKVE 10S/5 MCE	400 V	1.5	3.8	2½"	2½"	186.0	50.5	49.5	47.0	45.5	43.5	41.5	39.5	37.0	33.5	21.5		
DA580 706	2NKVE 10S/6 MCE	400 V	2.2	5.8	2½"	2½"	187.0	61.0	60.5	57.5	56.0	54.0	51.5	49.0	46.0	42.0	27.5		
DA580 707	2NKVE 10S/7 MCE	400 V	2.2	5.8	2½"	2½"	214.0	70.5	70.0	66.5	64.5	62.0	59.5	56.0	52.5	48.0	31.0		
DA580 708	2NKVE 10S/8 MCE	400 V	3.0	7.1	2½"	2½"	216.5	81.5	91.0	78.0	75.5	73.0	70.0	66.5	62.5	57.5	38.0		
DA580 709	2NKVE 10S/9 MCE	400 V	3.0	7.1	2½"	2½"	218.0	91.5	91.0	87.5	84.5	81.5	78.0	74.0	69.5	64.0	42.0		
DA580 710	2NKVE 10S/10 MCE	400 V	4.0	8.9	2½"	2½"	237.5	102.5	102.0	99.0	96.0	93.0	89.0	84.5	79.5	73.5	49.0		
DA580 712	2NKVE 10S/12 MCE	400 V	4.0	8.9	2½"	2½"	240.5	123.0	122.5	117.5	114.0	110.0	105.5	100.5	94.0	87.0	57.5		
DA580 715	2NKVE 10S/15 MCE	400 V	5.5	12.6	2½"	2½"	298.0	153.5	153.0	147.0	142.5	138.0	132.0	125.5	118.0	109.0	72.0		



2NKVE 15S MCE

IE3 ≥ 0,75 kW

SURPRESSEURS VERTICAUX 2 POMPES A PRESSION CONSTANTE

Surpresseur monté sur châssis à 2 pompes multicellulaires verticales avec commandes d'asservissements à pression constante MCE et capteurs de pression, adapté à des installations hydrauliques de débits moyens à grands, pour un usage collectif et industriel.

Corps de pompe interne, chemise externe, roues, diffuseurs et arbre moteur en inox AISI 304. Corps de pompe externe en inox. Système à «cartouche» pour la garniture mécanique en carbure/graphite, permettant un remplacement facile et rapide. Moteur de type asynchrone, fermé, à refroidissement par ventilateur extérieur. Rotor monté sur roulements à billes, graissés à vie.

- Plage de fonctionnement:** jusqu'à 24 m³/h par pompe avec hauteur manométrique jusqu'à 147.5 mCE
- Liquide pompé:** propre, sans corps solide ou abrasif, non visqueux, non agressif, non cristallisé, chimiquement neutre
- Plage de température du liquide:** - 15°C à + 120°C
- Température ambiante maximum:** + 50°C
- Pression maximum de service:** 25 bars
- Indice de protection:** IP55
- Classe d'isolement:** F
- Installation:** fixe, position verticale
- A prévoir:** montage du réservoir sur son raccord

Sur demande: hydraulique en inox AISI 316 version ATEX

Livré avec: réservoir à pression 18 litres



Valeurs électriques & hydrauliques pour une pompe

Code article	Modèle	Tension 50 Hz	KW Nom	Amp A	Ø DNA	Ø DNM	Poids kg	Débit M³/h ==>										
								0	8	10	12	14	16	18	20	22	24	
DA580 803	2NKVE 15S/3 MCE	400 V	3.0	7.1	100	80	238.5	43.5	39.0	38.0	36.5	34.5	32.5	29.5	26.0	21.5	17.0	
DA580 804	2NKVE 15S/4 MCE	400 V	4.0	8.9	100	80	258.0	58.0	52.5	51.0	49.0	46.5	44.0	40.5	35.5	29.5	23.5	
DA580 805	2NKVE 15S/5 MCE	400 V	4.0	8.9	100	80	261.0	72.5	65.5	63.5	60.5	57.5	54.5	49.5	43.0	36.0	28.5	
DA580 806	2NKVE 15S/6 MCE	400 V	5.5	12.6	100	80	317.5	87.5	79.5	77.0	74.0	71.0	67.0	61.5	54.0	46.0	36.5	
DA580 807	2NKVE 15S/7 MCE	400 V	5.5	12.6	100	80	319.5	102.0	92.0	89.0	86.0	82.0	77.5	70.5	62.0	52.5	41.5	
DA580 808	2NKVE 15S/8 MCE	400 V	7.5	16.5	100	80	344.0	117.0	106.5	103.0	99.5	95.0	90.0	82.5	72.5	62.0	49.0	
DA580 809	2NKVE 15S/9 MCE	400 V	7.5	16.5	100	80	347.5	131.5	119.0	115.5	111.0	106.0	100.5	92.0	81.0	69.0	54.5	
DA580 810	2NKVE 15S/10 MCE	400 V	11.0	22.9	100	80	459.5	147.5	134.5	131.0	126.5	121.0	115.0	106.0	94.0	80.5	65.0	



2NKVE 20S MCE

IE3 ≥ 0,75 kW

SURPRESSEURS VERTICAUX 2 POMPES A PRESSION CONSTANTE

Surpresseur monté sur châssis à 2 pompes multicellulaires verticales avec commandes d'asservissements à pression constante MCE et capteurs de pression, adapté à des installations hydrauliques de débits moyens à grands, pour un usage collectif et industriel.

Corps de pompe interne, chemise externe, roues, diffuseurs et arbre moteur en inox AISI 304. Corps de pompe externe en inox. Système à «cartouche» pour la garniture mécanique en carbure/graphite, permettant un remplacement facile et rapide. Moteur de type asynchrone, fermé, à refroidissement par ventilateur extérieur. Rotor monté sur roulements à billes, graissés à vie.

- Plage de fonctionnement:** jusqu'à 28 m³/h par pompe avec hauteur manométrique jusqu'à 158 mCE
- Liquide pompé:** propre, sans corps solide ou abrasif, non visqueux, non agressif, non cristallisé, chimiquement neutre
- Plage de température du liquide:** - 15°C à + 120°C
- Température ambiante maximum:** + 50°C
- Pression maximum de service:** 25 bars
- Indice de protection:** IP55
- Classe d'isolement:** F
- Installation:** fixe, position verticale
- A prévoir:** montage du réservoir sur son raccord

Sur demande: hydraulique en inox AISI 316 version ATEX



Livré avec: réservoir à pression 18 litres



Valeurs électriques & hydrauliques pour une pompe

Code article	Modèle	Tension 50 Hz	KW Nom	Amp A	Ø DNA	Ø DNM	Poids kg	Débit M³/h ==>										
								0	10	12	14	16	18	20	22	24	28	
DA580 903	2NKVE 20S/3 MCE	400 V	3.0	7.1	100	80	228.0	46.5	41.5	40.5	39.5	38.0	36.5	34.5	31.0	27.5	18.5	
DA580 904	2NKVE 20S/4 MCE	400 V	4.0	8.9	100	80	256.5	62.5	56.0	55.0	53.5	51.5	49.5	46.5	42.5	37.0	25.5	
DA580 905	2NKVE 20S/5 MCE	400 V	5.5	12.6	100	80	260.5	78.0	70.0	68.5	66.5	64.5	62.0	58.0	53.0	47.0	32.5	
DA580 906	2NKVE 20S/6 MCE	400 V	7.5	16.5	100	80	284.0	94.5	86.5	84.5	82.5	80.0	77.5	73.5	67.5	60.0	42.5	
DA580 907	2NKVE 20S/7 MCE	400 V	7.5	16.5	100	80	286.0	110.0	100.5	98.0	95.5	93.0	90.0	85.0	77.5	69.0	48.5	
DA580 908	2NKVE 20S/8 MCE	400 V	11.0	22.9	100	80	350.5	126.5	117.0	114.0	112.0	109.0	106.0	100.5	92.5	82.5	59.5	
DA580 909	2NKVE 20S/9 MCE	400 V	11.0	22.9	100	80	352.5	142.5	131.0	128.0	125.5	122.0	118.5	112.5	103.5	92.5	66.5	
DA580 910	2NKVE 20S/10 MCE	400 V	11.0	22.9	100	80	374.0	158.0	145.5	142.0	139.0	135.0	131.5	124.5	114.0	102.0	73.0	



2NKVE 32 MCE

IE3 ≥ 0,75 kW

SURPRESSEURS VERTICAUX 2 POMPES A PRESSION CONSTANTE

Surpresseur monté sur châssis à 2 pompes multicellulaires verticales avec commandes d'asservissements à pression constante MCE et capteurs de pression, adapté à des installations hydrauliques de grands débits, pour un usage collectif et industriel.

Corps de pompe interne, chemise externe, roues, diffuseurs et arbre moteur en inox AISI 304. Corps de pompe externe en inox. Système à «cartouche» pour la garniture mécanique en carbure/graphite, permettant un remplacement facile et rapide. Moteur de type asynchrone, fermé, à refroidissement par ventilateur extérieur. Rotor monté sur roulements à billes, graissés à vie.

- Plage de fonctionnement:** jusqu'à 45 m³/h par pompe avec hauteur manométrique jusqu'à 146.5 mCE
- Liquide pompé:** propre, sans corps solide ou abrasif, non visqueux, non agressif, non cristallisé, chimiquement neutre
- Plage de température du liquide:** - 15°C à + 120°C
- Température ambiante maximum:** + 50°C
- Pression maximum de service:** 25 bars
- Indice de protection:** IP55
- Classe d'isolement:** F
- Installation:** fixe, position verticale
- A prévoir:** montage du réservoir sur son raccord

Sur demande: hydraulique en inox AISI 316 version ATEX



Livré avec: réservoir à pression 18 litres



Valeurs électriques & hydrauliques pour une pompe

Code article	Modèle	Tension 50 Hz	KW Nom	Amp A	Ø DNA	Ø DNM	Poids kg	Débit M³/h ==>									
								0	15	18	22	25	30	35	40	45	
DA582 202	2NKVE 32/2 MCE	400 V	5.5	12.6	125	100	476.5	48.5	43.5	42.5	41.0	39.5	36.5	33.5	29.0	23.5	
DA582 223	2NKVE 32/3-2 MCE	400 V	5.5	12.6	125	100	484.5	60.0	54.5	53.0	50.5	48.0	44.0	38.0	31.5	23.5	
DA582 203	2NKVE 32/3 MCE	400 V	7.5	16.5	125	100	506.0	73.0	65.0	63.5	61.0	59.0	55.0	50.0	43.5	35.5	
DA582 204	2NKVE 32/4 MCE	400 V	11.0	22.9	125	100	616.0	98.0	88.0	86.0	83.0	80.5	75.0	69.0	60.0	49.5	
DA582 225	2NKVE 32/5-2 MCE	400 V	11.0	22.9	125	100	624.0	109.5	99.5	97.0	93.0	89.5	83.0	74.0	63.0	49.5	
DA582 205	2NKVE 32/5 MCE	400 V	15.0	31.0	125	100	652.5	122.5	109.5	107.0	103.5	100.0	93.5	85.5	75.0	61.5	
DA582 206	2NKVE 32/6 MCE	400 V	15.0	31.0	125	100	660.5	146.5	131.0	128.0	123.5	119.5	111.5	102.0	89.0	73.0	



2NKVE 45 MCE

IE3 ≥ 0,75 kW

SURPRESSEURS VERTICAUX 2 POMPES A PRESSION CONSTANTE

Surpresseur monté sur châssis à 2 pompes multicellulaires verticales avec commandes d'asservissements à pression constante MCE et capteurs de pression, adapté à des installations hydrauliques de grands débits, pour un usage collectif et industriel.

Corps de pompe interne, chemise externe, roues, diffuseurs et arbre moteur en inox AISI 304. Corps de pompe externe en inox. Système à «cartouche» pour la garniture mécanique en carbure/graphite, permettant un remplacement facile et rapide. Moteur de type asynchrone, fermé, à refroidissement par ventilateur extérieur. Rotor monté sur roulements à billes, graissés à vie.

- Plage de fonctionnement:** jusqu'à 70 m³/h par pompe avec hauteur manométrique jusqu'à 97.5 mCE
- Liquide pompé:** propre, sans corps solide ou abrasif, non visqueux, non agressif, non cristallisé, chimiquement neutre
- Plage de température du liquide:** - 15°C à + 120°C
- Température ambiante maximum:** + 50°C
- Pression maximum de service:** 25 bars
- Indice de protection:** IP55
- Classe d'isolement:** F
- Installation:** fixe, position verticale
- A prévoir:** montage du réservoir sur son raccord

Sur demande: hydraulique en inox AISI 316 version ATEX

Livré avec: réservoir à pression 18 litres



Valeurs électriques & hydrauliques pour une pompe

Code article	Modèle	Tension 50 Hz	KW Nom	Amp A	Ø DNA	Ø DNM	Poids kg	Débit									
								M³/h ==>									
DA582 422	2NKVE 45/2-2 MCE	400 V	5.5	12.6	150	125	488.0	0	18	25	30	40	54	60	65	70	
DA582 402	2NKVE 45/2 MCE	400 V	7.5	16.5	150	125	510.5	38.5	37.0	35.5	34.5	31.0	23.0	18.5	14.5	10.0	
DA582 403	2NKVE 45/3 MCE	400 V	11.0	22.9	150	125	620.0	48.5	47.0	45.5	44.0	41.5	34.0	30.5	26.5	23.0	
DA582 404	2NKVE 45/4 MCE	400 V	15.0	31.0	150	125	656.5	73.5	71.0	69.0	67.0	63.0	52.5	47.0	41.0	34.0	
								97.5	94.5	91.5	89.0	84.0	69.5	62.0	54.5	45.0	



NKM-GE / NKP-GE

ENBLOCS CENTRIFUGES NORMALISES A PRESSION CONSTANTE

Enbloc centrifuge équipé avec commande d'asservissement à pression constante Inverter MCE, indiquée pour les installations industrielles et agricoles. Corps en spirale monocellulaire en fonte conforme EN 733. Support en fonte, brides conformes aux normes DIN 2533 et DIN 2532 pour le DN 200. Roue en fonte, fermée et équilibrée dynamiquement avec compensation de la poussée axiale au moyen de trous d'équilibre, fonctionnant (sur demande) sur des anneaux d'usure interchangeables. Arbre pompe en acier inox AISI 304. Dispositif d'étanchéité avec garniture mécanique normalisée selon DIN 24960 en carbone/carbure de silicium avec joints toriques en EPDM. Moteur asynchrone de type fermé à ventilation externe, à 4 pôles.

Pour la protection du moteur triphasé, il est conseillé de prévoir l'utilisation d'un coupe-circuit à distance conformément aux normes en vigueur.

Plage de fonctionnement: de 0 à 390 m³/h
avec hauteur manométrique jusqu'à 96 mètres
Liquide pompé: propre, sans corps solide ou abrasif,
non visqueux, non agressif, non cristallisé, chimiquement neutre,
proche des caractéristiques de l'eau
Plage de température du liquide: de - 10°C à + 140°C
Température ambiante maximum: + 40°C
Pression maximum de service: 16 bars (DN 200 max. 10 bars)
Indice de protection: IP44 (IP55 à la borne)
Classe d'isolement: F
Installation: Fixe en position horizontale



KDNE

EMBASSES CENTRIFUGES NORMALISEES A PRESSION CONSTANTE

Embase pompe centrifuge équipée avec commande d'asservissement à pression constante Inverter MCE, utilisée pour une vaste gamme d'applications: alimentation d'eau, circulation d'eau chaude ou de climatisation, transferts de liquides pour l'agriculture, horticulture ou l'industrie. Corps en spirale monocellulaire en fonte conforme à la norme DIN-EN 733 (ex DIN 24255), couvercle support garniture et support moteur en fonte, brides conformes aux normes DIN 2533 (DIN 2532 pour le DN 200). Roue en fonte, fermée et équilibrée dynamiquement avec compensation de la poussée axiale à travers des trous d'équilibre, fonctionnant (sur demande) sur des anneaux d'usure interchangeables. Arbre pompe en acier inoxydable supporte par deux roulements à billes largement dimensionnés, graissés à vie et logés dans un compartiment spécial à l'intérieur du support.

Plage de fonctionnement: jusqu'à 500 m³/h
avec hauteur manométrique jusqu'à 100 mètres
Liquide pompé: propre, sans corps solide ou abrasif,
non visqueux, non agressif, non cristallisé, chimiquement neutre,
proche des caractéristiques de l'eau
Plage de température du liquide: de - 10°C à + 140°C
Température ambiante maximum: + 40°C
Pression maximum de service: 16 bars (DN 200 max. 10 bars)
Indice de protection: IP44 (IP55 à la borne)
Classe d'isolement: F
Installation: Fixe en position horizontale





SURP AD2 - AD3 - SAD

MONTAGE DE GROUPES A PRESSION CONSTANTE

Nous réalisons pour vos applications des groupes de surpression à pression constante:

- ◆ Pompes auto-amorçantes ou non auto-amorçantes
- ◆ Monocellulaires, bicellulaires, à axe horizontal ou vertical
- ◆ avec une ou plusieurs pompes
- ◆ En tension mono ou triphasée





SURP SPAD

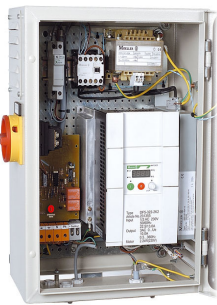
SURPRESSEURS MULTIPOMPES POUR COLLECTIVITES

AVEC POMPES CENTRIFUGES VERTICALES MULTICELLULAIRES OU MONOCELLULAIRES HORIZONTALES.

Tous types de surpresseurs multipompes:

Les groupes sont réalisés sur devis pour répondre aux besoins spécifiques de chaque installation.

A votre demande, nous réalisons les mises en service et leurs entretiens.



La vitesse de rotation du moteur s'ajustera en fonction du débit demandé en garantissant la pression constante désirée.
Arrêt de la pompe à débit nul.



**Débit jusqu'à 500 m³/h.
avec une hauteur manométrique jusqu'à 250 mètres.**

SURP INC

SURPRESSEURS INCENDIE

**GAMME DE SURPRESSEURS A 2 POMPES jusqu'à 50 m³/h de débit
pour une hauteur manométrique jusqu'à 240 mètres.**

- ◆ 2 pompes centrifuges horizontales monocellulaires sur châssis
- ◆ avec vannes d'isolement
- ◆ Clapets
- ◆ Collecteurs
- ◆ Réservoirs à pression suivant les besoins de l'installation
- ◆ Commande d'asservissement permettant la gestion automatique d'une pompe et de l'autre en secours

A votre demande, nous réalisons les mises en service et leurs entretiens.





ACTIVE DRIVER

COMMANDES D'ASSERVISSEMENT A PRESSION CONSTANTE

L'ACTIVE DRIVER représente un système innovant intégré de contrôle des pompes à vitesse variable, capable de maintenir la pression constante quand le débit varie. Grâce à une interface utilisateur simple et immédiate, il est possible de modifier la pression de réglage, d'afficher les différents paramètres et les éventuelles signalisations d'erreur correspondantes.

L'ACTIVE DRIVER est muni d'un système de protection contre les problèmes de fonctionnement. Si un problème se vérifie, il est signalé sur l'afficheur et suivant le type d'erreur, la pompe peut s'arrêter.

L'ACTIVE DRIVER comprend:

- ⇒ Un convertisseur de fréquence
- ⇒ Un capteur de pression
- ⇒ Un capteur de débit
- ◆ Tension d'alimentation: 230V monophasée ou 400V triphasée
- ◆ Fréquence: 50-60 Hz
- ◆ Température max. du liquide: 50°C
- ◆ Température max. de service: 50°C
- ◆ Pression max: 13 bars
- ◆ Gamme de réglage de pression: selon modèles ci-dessous
 - ⇒ M/M 1.1-1.5 = 1 à 9 bars
 - ⇒ M/T 1.0 = 1 à 9 bars
 - ⇒ M/T 2.2 = 1 à 13 bars
 - ⇒ T/T 3.0-5.5 = 1 à 13 bars
- ◆ Indice de protection: IP55
- ◆ Protections:
 - ⇒ Fonctionnement à sec
 - ⇒ Ampéremétrique
 - ⇒ Surchauffe de la partie électronique
 - ⇒ Tension d'alimentation anormale
 - ⇒ Court-circuit entre phases
- ◆ Fonctions affichées:
 - ⇒ Fréquence (Hz)
 - ⇒ Pression (bars)
 - ⇒ Intensité (A)



Encombrement en mm: L 237 x H 282 x P 184

L'ACTIVE DRIVER est aussi utilisable en parallèle. Une commande par pompe.

Réarmement automatique sur les conditions d'erreur

Affichage	Description	Séquence de réarmement automatique
BL	Blocage pour manque d'eau	<ul style="list-style-type: none"> • Une tentative toutes les 10 min. pour un total de 6 • Une tentative toutes les heures pour un total de 24 • Une tentative toutes les 24 heures pour un total de 30
LP	Blocage pour tension d'alimentation basse	<ul style="list-style-type: none"> • Le réarmement s'effectue dans une plage de 220V -20% / + 10%
Ot	Blocage pour surchauffe des étages finaux de puissance	<ul style="list-style-type: none"> • Le réarmement s'effectue quand la température descend sous 85°C
OC	Blocage pour surintensité	<ul style="list-style-type: none"> • Une tentative toutes les 10 min. pour un total de 6

Code article	Modèle	Tension alimentation	Tension de la pompe	P1 max. KW	A	Ø DNA	Ø DNM	Poids Kg
DA590 001	ACTIVE DRIVER M/M 1.1	230 V	1x 230V~	1.1	8.5	M 1¼"	F 1½"	3.5
DA590 002	ACTIVE DRIVER M/T 1.0	230 V	3x 230V~	1.0	4.7	M 1¼"	F 1½"	3.5
DA590 003	ACTIVE DRIVER M/M 1.5	230 V	1x 230V~	1.5	11.0	M 1¼"	F 1½"	3.5
DA590 005	ACTIVE DRIVER M/T 2.2	230 V	3x 230V~	2.2	10.5	M 1¼"	F 1½"	3.5
DA590 006	ACTIVE DRIVER T/T 3.0	400 V	3x 400V~	3.0	7.5	M 1¼"	F 1½"	4.5
DA590 007	ACTIVE DRIVER T/T 5.5	400 V	3x 400V~	5.5	13.3	M 1¼"	F 1½"	4.6



INVERTER MCE P

COMMANDES D'ASSERVISSEMENT A PRESSION CONSTANTE

Le MCE-P (pression) représente un système innovant intégré de contrôle des pompes à vitesse variable, capable de maintenir la pression constante quand le débit varie. Grâce à une interface utilisateur simple et immédiate, il est possible de modifier la pression de réglage, d'afficher les différents paramètres et les éventuelles signalisations d'erreur correspondantes.

L'inverter MCE-P est muni d'un système de protection contre les problèmes de fonctionnement. Si un problème se vérifie, il est signalé sur l'afficheur et suivant le type d'erreur, la pompe peut s'arrêter.

Le MCE-P comprend:

- ⇒ Un convertisseur de fréquence
- ⇒ Pattes de fixation moteur
- ⇒ Câble blindé de liaison moteur

Accessoires à commander séparément:

- ⇒ Capteur de pression
- ⇒ Capteur de débit (*si applicable*)
- ⇒ Câble de liaison pour piloter d'autres MCE-P



- ◆ Courant max. de phase du moteur: jusqu'à 32 A
- ◆ Tension d'alimentation: 230V monophasée ou 400V triphasée
- ◆ Fréquence: 50-60 Hz
- ◆ Indice de protection: IP55
- ◆ Protections:
 - ⇒ Fonctionnement à sec
 - ⇒ Ampéremétrie
 - ⇒ Surchauffe de la partie électronique
 - ⇒ Tension d'alimentation anormale
 - ⇒ Court-circuit entre phases
- ◆ Fonctions affichées:
 - ⇒ Fréquence (Hz)
 - ⇒ Pression (bars)
 - ⇒ Intensité (A)

Le MCE-P est aussi utilisable en parallèle. Une commande par pompe, jusqu'à 8 Inverter.

Code article	Modèle	Tension alimentation	Tension de la pompe	P1 max. KW	A
DA592 001	INVERTER MCE M/T P11	230 V	3x 230V~	1.1	6.5
DA592 002	INVERTER MCE M/T P15	230 V	3x 230V~	1.5	8.0
DA592 003	INVERTER MCE M/T P22	230 V	3x 230V~	2.2	10.5
DA592 004	INVERTER MCE T/T P30	400 V	3x 400V~	3.0	7.5
DA592 005	INVERTER MCE T/T P55	400 V	3x 400V~	5.5	13.5
DA592 007	INVERTER MCE T/T P110	400 V	3x 400V~	11.0	24.0
DA592 008	INVERTER MCE T/T P150	400 V	3x 400V~	15.0	32.0



INVERTER AD

COFFRETS D'ASSERVISSEMENT A PRESSION CONSTANTE

Le AD représente un système innovant intégré de contrôle des pompes à vitesse variable, capable de maintenir la pression constante quand le débit varie. Grâce à une interface utilisateur simple et immédiate, il est possible de modifier la pression de réglage, d'afficher les différents paramètres et les éventuelles signalisations d'erreur correspondantes.

L'inverter AD est muni d'un système de protection contre les problèmes de fonctionnement. Si un problème se vérifie, il est signalé sur l'afficheur et suivant le type d'erreur, la pompe peut s'arrêter.

Le AD comprend:

- ⇒ Un convertisseur de fréquence
- ⇒ Câble blindé de liaison moteur

Accessoires à commander séparément:

- ⇒ Capteur de pression
- ⇒ Capteur de débit (*si applicable*)
- ⇒ Câble de liaison pour piloter d'autres AD



- ◆ Courant max. de phase du moteur: jusqu'à 41 A
- ◆ Tension d'alimentation: 230V monophasée ou 400V triphasée
- ◆ Fréquence: 50-60 Hz
- ◆ Indice de protection: IP55
- ◆ Protections:
 - ⇒ Fonctionnement à sec
 - ⇒ Ampéremétrique
 - ⇒ Surchauffe de la partie électronique
 - ⇒ Tension d'alimentation anormale
 - ⇒ Court-circuit entre phases
- ◆ Fonctions affichées:
 - ⇒ Fréquence (Hz)
 - ⇒ Pression (bars)
 - ⇒ Intensité (A)

Le AD est aussi utilisable en parallèle. Une commande par pompe, jusqu'à 8 Inverter.

Code article	Modèle	Tension alimentation	Tension de la pompe	P1 max. KW	A
DA594 001	INVERTER AD M/T 1.0	230 V	3x 230V~	1.0	6.5
DA594 002	INVERTER AD M/T 1.5	230 V	3x 230V~	1.5	9.0
DA594 003	INVERTER AD M/T 2.2	230 V	3x 230V~	2.2	11.5
DA594 004	INVERTER AD T/T 3.0	400 V	3x 400V~	3.0	9.0
DA594 005	INVERTER AD T/T 4.0	400 V	3x 400V~	4.0	11.0
DA594 006	INVERTER AD T/T 5.5	400 V	3x 400V~	5.5	15.0
DA594 007	INVERTER AD T/T 7.5	400 V	3x 400V~	7.5	22.0
DA594 008	INVERTER AD T/T 11.0	400 V	3x 400V~	11.0	31.0
DA594 009	INVERTER AD T/T 15.0	400 V	3x 400V~	15.0	41.0



ACCESS INVERTER

ACCESSOIRES POUR INVERTER

Accessoires pour les commandes d'asservissement des INVERTER MCE & AD

Code article	Modèle	Caractéristiques
DA595 003	CAPTEUR PR25 AD-MCE	Capteur de pression pour MCE & AD Sortie analogique: 4 - 20 mA Longueur de câble: 4 m Tension: 8 à 32 Vdc Plage de mesure: 0 à 25 bars Raccord: M1/4"
DA595 102	RL CAPTEUR PR AD-MCE	Rallonge de câble pour capteur de pression Longueur de câble: 10 m
DA595 012	CAPTEUR DT AD-MCE	Capteur de débit pour MCE & AD Emetteur d'impulsion Longueur de câble: 4 m Tension: 5 à 24 Vdc Raccord: F1 1/4"
DA595 112	RL CAPTEUR DT AD-MCE	Rallonge de câble pour capteur de débit Longueur de câble: 10 m
DA595 301	SUPPORT C-D F2"	Support pour raccordement sur conduite du capteur de débit Raccord: FF 2" (Ø 63) Matière: PVC Pression: 10 bars
DA595 302	SUPPORT C-D F2 1/2"	Support pour raccordement sur conduite du capteur de débit Raccord: FF 2 1/2" (Ø 75) Matière: PVC Pression: 10 bars
DA595 303	SUPPORT C-D F3"	Support pour raccordement sur conduite du capteur de débit Raccord: FF 3" (Ø 90) Matière: PVC Pression: 10 bars
DA595 801	LIAISON MCE	Câble de liaison entre INVERTER MCE Longueur de câble: 1 m
DA595 811	LIAISON AD	Câble de liaison entre INVERTER AD Longueur de câble: 1.2 m





EEG - EE2G - EE3G

ARMOIRES D'ASSERVISSEMENT A PRESSION CONSTANTE

Armoire d'asservissement pour le contrôle et la commande de la vitesse de rotation d'une pompe, de manière à maintenir une pression constante dans l'installation à débit variable. Dans les coffrets pour deux (série EE2G) et trois (série EE3G) électropompes, la deuxième et la troisième pompe sont mises en route en cascade pour venir en aide à la première en cas de forte demande d'eau, durant cette phase le convertisseur à l'intérieur du coffret fonctionne en modulation. Le coffret électrique est auto-protégé et gère les pompes contre les surcharges et les courts-circuits.

- ◆ Solution à 1 pompe:
⇒ EEG
- ◆ Solution à 2 pompes
⇒ EE2G
- ◆ Solution à 3 pompes:
⇒ EE3G



- ⇒ Convertisseur à variateur de vitesse
- ⇒ Ecran d'affichage et d'interface en façade
- ⇒ Disjoncteurs
- ⇒ Sectionneur
- ⇒ Alimentation 24Vdc pour la commande
- ⇒ Contact pour alarmes

- ◆ Courant max. de phase du moteur: jusqu'à 3x 58A
- ◆ Tension d'alimentation: 400V triphasée
- ◆ Alimentation directe ou étoile-triangle
- ◆ Fréquence: 50-60 Hz
- ◆ Indice de protection: IP55
- ◆ Protections:
 - ⇒ Fonctionnement à sec
 - ⇒ Ampéremétrique
 - ⇒ Surchauffe de la partie électronique
 - ⇒ Tension d'alimentation anormale
 - ⇒ Court-circuit entre phases

Prix et données techniques, sur demande