

PERFORATEUR de BOUTEILLES PLASTIQUES - Blik - PERF-400



Pour les besoins des essais le perforateur est ici doté d'une trémie de faible capacité. Env.100 litres.

Les trémies peuvent être proposées sur mesure en fonction des implantations.

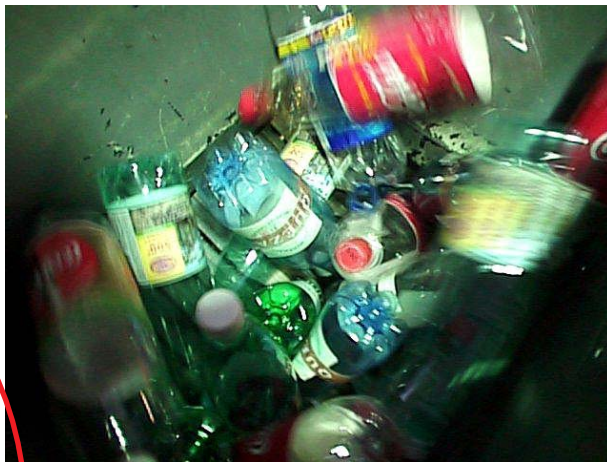
Le modèle présenté ici est un Perf-400/510. Son rendement est de l'ordre de 12 à 15000 bouteilles par heure.

Il existe également en version 400/750 permettant d'atteindre un rendement d'env.20.000 bouteilles/heure en alimentation continue.



**Environ
10 à 12**

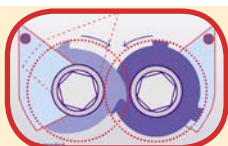
**perforations
par
bouteille**



Les outils de perforation ont été spécialement étudiés et profilés pour obtenir un happage efficace quelque soit le type ou la contenance des bouteilles de 0,5 à 2 litres. Il est également à même de perforer les bidons en PEHD de plus grosses contenances

De même le rapport de vitesse des arbres à été optimisé pour obtenir le meilleur rapport:Vitesse/densité de perforations sans toutefois déchirer ou couper les bouteilles. On compte env. 8 à 15 perforations par bouteille de 1,5 litre. Les couteaux sont indépendants, interchangeables.

Les perforateurs de cette série sont également adaptables aux trémies des presses à balles automatiques. Soit en mobile pour venir s'insérer dans la trémie si la presse ne dispose que d'une seule goulotte de chargement. Soit en station fixe en parallèle avec une ouverture latérale vers la presse.



Blik

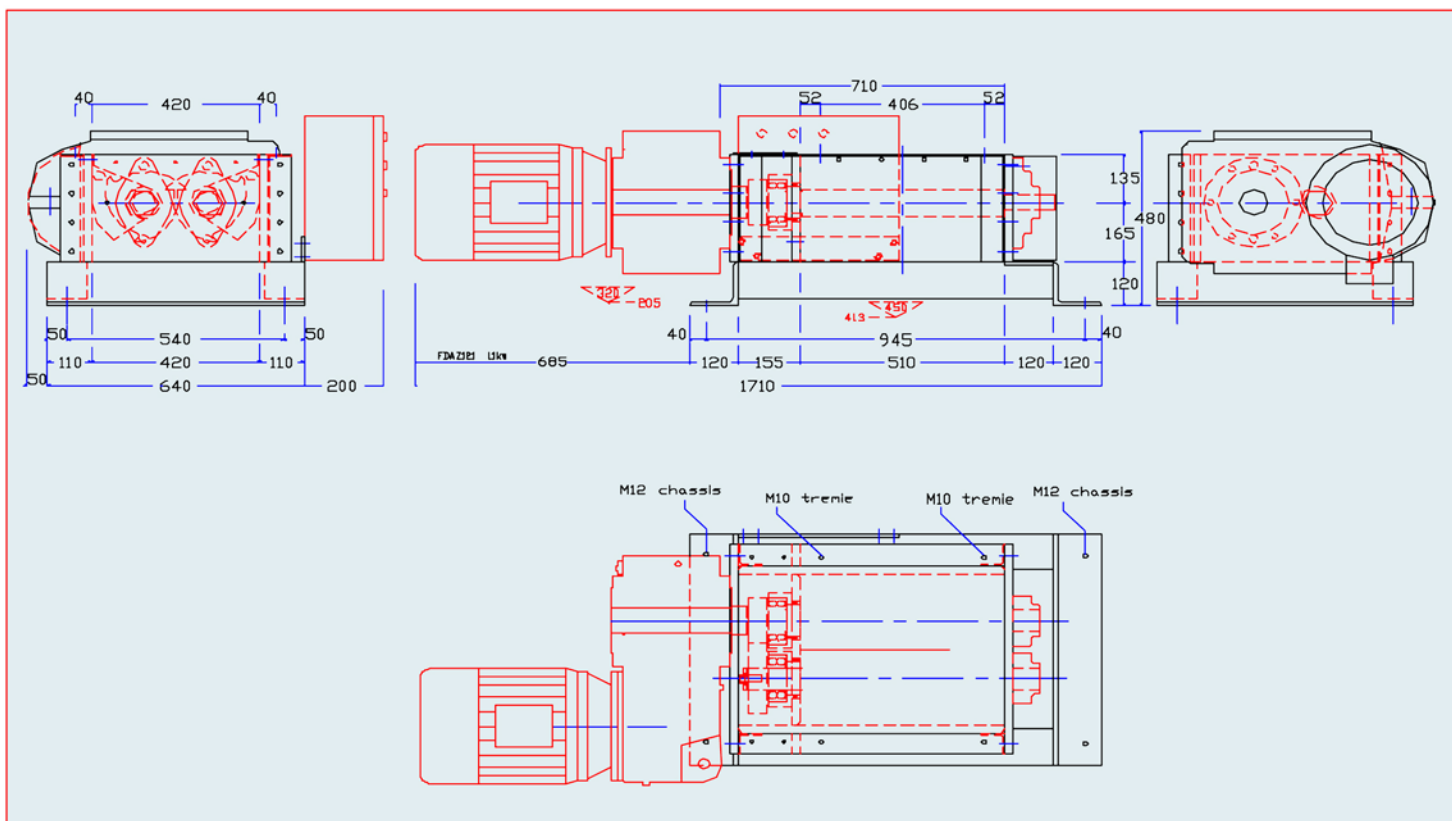


www.blik.fr

**BLIK - Waste Recovery
and Processing Equipment**

Z.I. de Chenet
91490 MILLY-LA-FORET
E.mail: blik@blik.fr

telephone:
33 (0)1 64 98 79 79
fax:
33 (0)1 64 98 79 78



Plan et dimensions du bloc perforateur sans châssis ni trémie. La longueur peut être réduite si nécessaire par changement de type de motoréducteur.

La version 750 est une version rallongée de 250 mm. Les autres dimensions restent identiques. L'armoire de commande n'a pas de position imposée.

Ce matériel a également été conçu pour pouvoir supporter des efforts anormaux, lors de l'introduction accidentelle d'objets étrangers. L'exemple ci-dessous montre ce qui se passe avec un couteau glissé dans une bouteille et aussi des planches de bois.

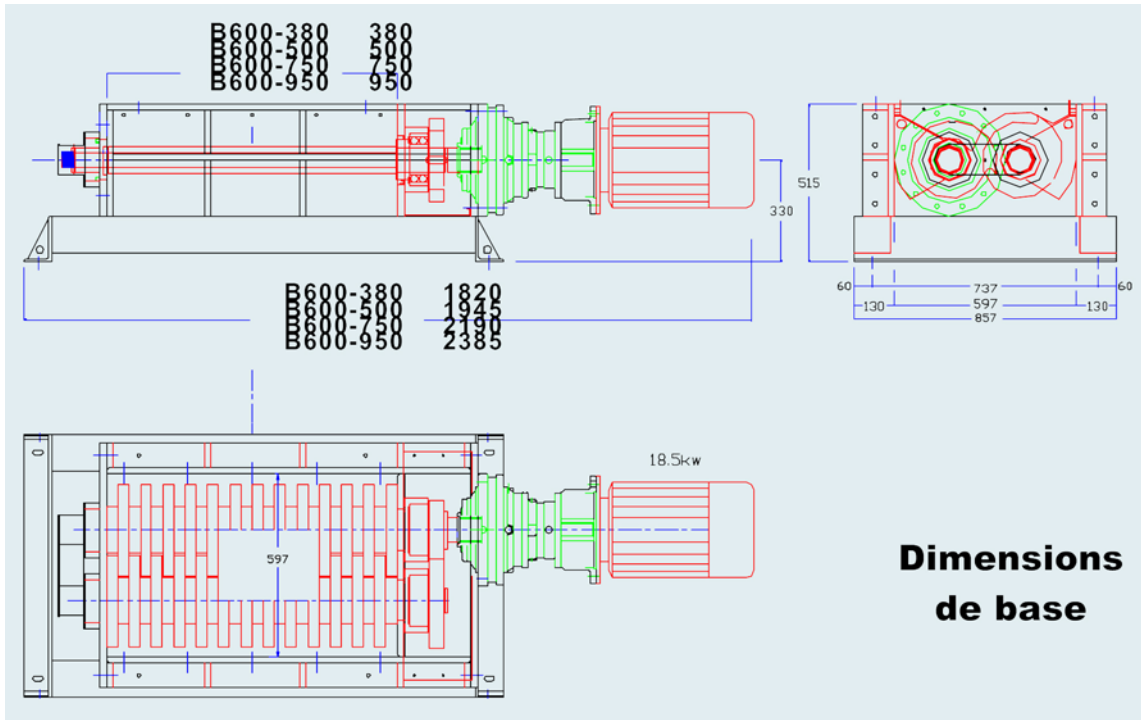
Suffisamment robuste pour digérer ces objets, le PERF-400 est doté d'un contrôle électronique arrêtant la machine en cas de surcharge importante. L'arrêt est commandé en quelques centièmes de seconde, bien avant que le moteur n'ait atteint son couple maximal.



Ci-dessus : Le couteau est resté dans la bouteille. Il est cassé en 2 et sa lame est ébréchée. La bouteille présente 8 perforations. Aucune trace du passage du couteau n'apparaît sur les couteaux de perforation en acier à haute résistance

Ci-dessus: Chutes de planches de palettes après passage dans le perforateur.

Un rendement pouvant atteindre 50 000 bouteilles par heure



PERFORATEURS de BOUTEILLES PLASTIQUES - Blik - PERF-400 & 600: CARACTERISTIQUES TECHNIQUES GENERALES

Modèle	PERF-400/510	PERF-400/750	PERF 600/750/950
Section de travail (mm)	420 x 510	420 x 750	600 x 950
Pas de base entre couteaux	28/35 mm	28/35 mm	
Moteur	5,5 kW	7,5 kW	11 kW
Poids	Env. 500 kg	Env. 650 kg	Env. 1400-1700 kg
Rendement horaire Bouteilles 1,5 litres	12 à 15000	20.000	30 à 50.000
Gestion électronique de surcharge	oui	oui	oui
Possibilité d'alimentation directe de Presse à balles	oui	oui	oui

Matériels « CE » Garantie 1 an.



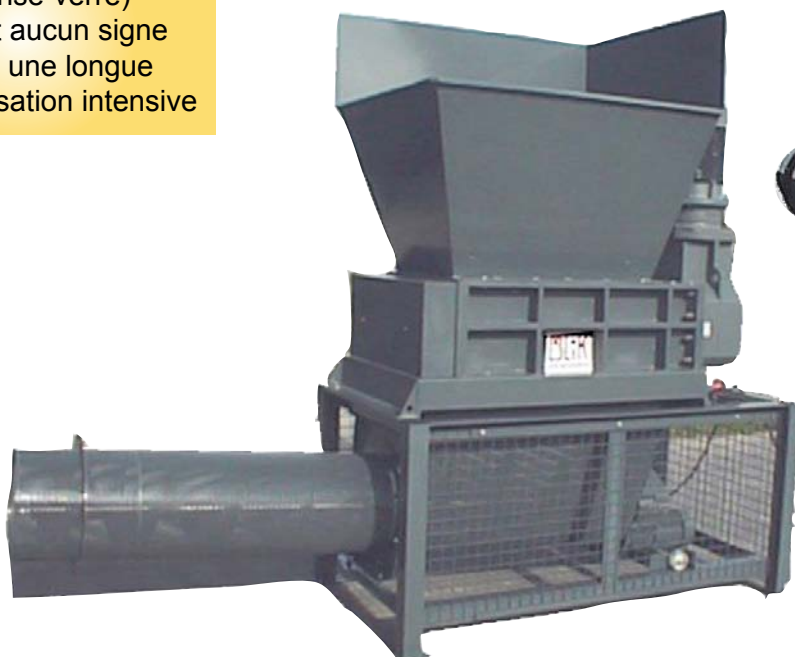
Le bloc de coupe du broyeur blik B 600 Perf 950 ne se contente pas d'effectuer de multiples perforations aux récipients plastiques . Il broie aussi bien les contenants en verre, les pièces métalliques ou autres avec une incroyable rapidité



Les couteaux mixtes (perfo-plastique et brise-verre) ne présentent aucun signe d'usure après une longue période d'utilisation intensive



Vis d'extraction et tamis de séparation des phases solide et liquide (option)



Vues du B600 avec vis et tamis