

EYS - EZS

zone 1

zone 2

Exd IIC Gb Ex tD IIIC Db II2GD



-20°C

zone 21

zone 22

IP66



+100°C

RACCORDI DI BLOCCAGGIO PER TUBAZIONI
VERTICALI ED ORIZZONTALISEAL FITTING FOR HORIZONTAL
AND VERTICAL CONDUITS

I Giunti di Bloccaggio Exd IIC impediscono il passaggio di gas, vapori o fiamme attraverso i sistemi di tubi Exd, da una parte all'altra dell'impianto elettrico.

Filettature: - GAS CONICA UNI 6125
- NPT (ANSI B1.20.1)

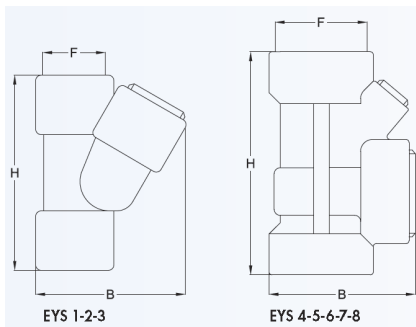
Materiali: - Alluminio - Acciaio inox su richiesta

Exd IIC Conduit Seals prevent the passage of gases, vapours or flame through the Exd conduit system, from one part of the electrical system to another.

Threads: - BSP TAPER BS 21
- NPT (ANSI B1.20.1)

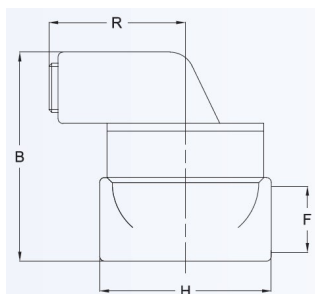
Materials: - Aluminium - Stainless steel on request

Verticale
Vertical

TABELLA DI SELEZIONE RACCORDI DI BLOCCAGGIO EYS
TABLE SELECTION SEALING FITTING EYS

Codice Code ALUMINIUM	Filettatura Thread	Dimensioni mm Dimension mm		Quantità resina Quantity compound
	F	H	B	gr
EYS1	1/2" ISO 7/1	77	56	35
EYS2	3/4" ISO 7/1	87	66	50
EYS3	1" ISO 7/1	105	82	100
EYS4	1 1/4" ISO 7/1	145	84	240
EYS5	1 1/2" ISO 7/1	145	84	240
EYS6	2" ISO 7/1	150	95	380
EYS7	2 1/2" ISO 7/1	200	134	1250
EYS8	3" ISO 7/1	200	134	1250

Montaggio orizzontale/verticale
Horizontal/Vertical Mounting

TABELLA DI SELEZIONE RACCORDI DI BLOCCAGGIO EZS
TABLE SELECTION SEALING FITTING EZS

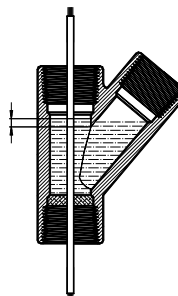
Codice Code ALUMINIUM	Filettatura Thread	Dimensioni mm Dimension mm			Quantità resina Quantity compound
	F	H	B	R	gr
EZS1	1/2" ISO 7/1	72	83	50	150
EZS2	3/4" ISO 7/1	72	83	50	140
EZS3	1" ISO 7/1	74	92	50	140
EZS4	1 1/4" ISO 7/1	98	110	80	390
EZS5	1 1/2" ISO 7/1	98	110	80	390
EZS6	2" ISO 7/1	130	120	80	570
EZS7	2 1/2" ISO 7/1	142	160	80	1000
EZS8	3" ISO 7/1	142	160	80	1000

Resina e Fibra
Sealing Compound & Fiber

TS500 - FIBRA
FIBER

MODALITA' DI RIEMPIMENTO DEI RACCORDI DI BLOCCAGGIO

Introdurre la fibra nel raccordo facendo attenzione che circonda ogni conduttore. Premere la fibra accuratamente per prevenire il formarsi di fori di perdita. Preparare la miscela e versarla all'interno del raccordo e riempirlo completamente.



DAMMING AND POURING SEALING COMPOUND IN SEALING FITTING

Fit the fiber in hub being sure the filler is carefully around each conductor. Slightly dampen filler for easier use and to prevent shreds from forming leakage channels. Prepare the sealing compound and pour directly into the sealing until is completely filled.

I Giunti di Bloccaggio vanno installati il più vicino possibile alla cassetta Exd e vanno riempiti completamente con il **Materiale di sigillatura** approvato.

Per sostenere il materiale di riempimento finché non solidifica, il passaggio inferiore viene otturato con **Fibra minerale**.

*Conduit Seals must be installed as close as possible to the Exd housing, and completely filled with an approved **Sealing material**.*

*To support the sealing compound until it sets, the seals is plugged with **Mineral fiber**.*

