

Modell 600A Schmal

GELENKTELESKOPARBEITSBÜHNE



WIRTSCHAFTLICHER

- Geringerer Kraftstoffverbrauch und weniger Betriebskosten dank variabler Motorsteuerung.

MEHR PRODUKTIVITÄT

- Mit hydrostatischem Antrieb ausgestattet für leichte, präzise Manövrierfähigkeit mit stufenloser Geschwindigkeitsregelung.

BESSERER ZUGANG

- Bezwingen Sie selbst schweres Gelände dank der Standard-Pendelachse und dem Allradantrieb, die eine optimale Haftung und Stabilität gewährleisten. Arbeiten Sie auf noch engerem Raum dank dem kompakten Design ohne Drehwagenüberhang.

INTELLIGENTES DESIGN

- Eine von Kunden bevorzugte Steuerung bedeutet weniger Tasten und Schalter zur Positionierung der Plattform sowie verkürzte Einarbeitungszeiten zur Betätigung der Plattformsteuerung.



Standardmerkmale

- 0,91 m x 1,83 m Plattform mit niedrigem Einstieg
- Seiteneinstieg mit Sicherheitsbügel
- Multifunktionsbetrieb
- Vollproportionale Joystick-Steuerung für Fahrt und Lenkung
- Vollproportionale Joystick-Steuerung für Hauptausleger und Schwenkfunktion
- Multiple Steuergeschwindigkeit für alle Teleskopbewegungen
- Kriechgang für Fahrt-, Hebe- und Schwenkfunktion auswählbar
- Hydraulisch betriebener Arbeitskorbdrehbereich = 180 Grad
- Statusanzeigenfeld auf Bedienpult im Arbeitskorb ¹
- Lastüberwachungssystem
- Vorbereitung für Wechselstromanschluss im Arbeitskorb
- Motorwarn-/abschaltsystem ²
- Allradlenkung/Zweiradlenkung/Hundeganglenkung ³
- Flügeltür-Hauben
- Ausschwenkbare Motorkonsole
- Auspuff-Schalldämpfer mit Funkempfänger
- Control ADE® (Advanced Design Electronics) System
- Hydrostatisches Antriebsgetriebe
- Hupe

¹ Umfasst Anzeigeluchten auf Bedienpult im Arbeitskorb für Systemstörung, Kraftstoffreserve, Neigung und Fußpedalstatus.

² Alarm bei zu niedrigem Öldruck bzw. zu hoher Kühlmitteltemperatur mit aktivierter/deaktivierter Abschaltung durch den JLG-Analyser.

³ Nur für die Modelle 600A und 600AJ mit Allradantrieb und 2,4 m breitem Fahrgestell sowie 800A und 800AJ erhältlich.

Technische Daten

Energiequelle	
• Dieselmotor	Deutz D2011L04 36.4kW
• Treibstofftankkapazität	114 L
Hydraulikanlage	
• Hydraulikbehälter	151 L
• Notpumpen Motor	12V DC
Reifen	
• Bereifung	14 x 17.5 Solid Segmented

⁴ Erhältlich sofern im SkyPower® Paket integriert.

⁵ Besteht aus sechs 40-Watt-Leuchten; vier am Drehtisch und zwei am Arbeitskorb montierte Leuchten.

⁶ Umfasst Bewegungswarnsignal und gelbe Rundumleuchte.

⁷ Umfasst am Korb montierte Arbeitsbeleuchtung sowie Scheinwerfer und Schlussleuchten.

⁸ Umfasst Bedienpultabdeckung, Auslegerwischer und Zylinderbalg.

Zubehör und Optionen

- 3-Grad- Neigungsalarm und Warnleuchte
- 14 x 17.5 Airboss-Segmentreifen
- 2,13m schmaler Rahmen
- Hebe- und Befestigungsösen
- Betriebsstundenzähler
- Schlüsselbetätigter Bodenbedienpult-Wählschalter
- Werkzeugtablett im Arbeitskorb
- 12V-Gleichstrom-Hilfsversorgung
- 0,91 m x 2,44 m Plattform mit niedrigem Einstieg
- Seiteneinstieg mit selbstschließender Tür
- 13-mm-Luftleitung zum Arbeitskorb
- Pendelachse
- 4.000-Watt-Generator an Bord
- SkyPower® Paket - 7.500-Watt-Generator
- SkyWelder® Paket, 250-A-Schweißgerät im Arbeitskorb ⁴
- Nite-Bright® Paket - am Arbeitskorb montierte Leuchten ⁵
- Abschleppausrüstung
- Bewegungswarnsignal
- Warnsignalset ⁶
- Leuchtenpaket ⁷
- Scheinwerfer und Schlussleuchten
- Gelbe Rundumleuchte
- Stecker & Steckdosen
- Ausrüstung für schwierige Einsatzbedingungen ⁸
- Hydraulischer Ölkühler
- Abgaskatalysator mit Schalldämpfer
- Eckablage

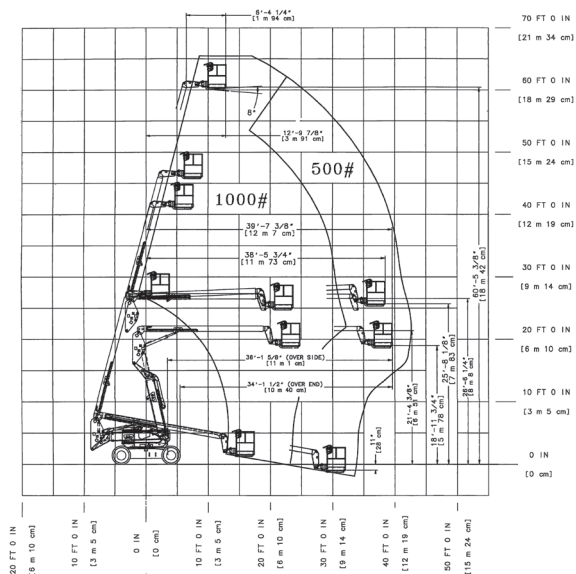
Modell 600A Schmal

GELENKTELESKOPARBEITSBÜHNE

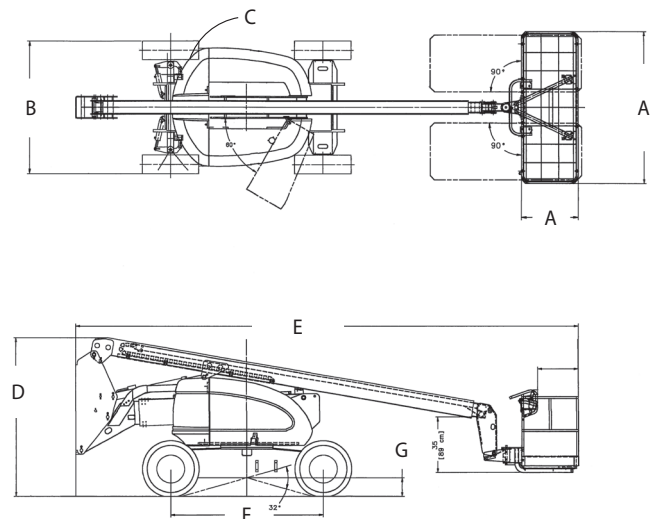
Leistung

- Arbeitshöhe 20.42 m
- Arbeitsbereich 12.72 m
- Knickpunkthöhe 8.09 m
- Schwenken (nicht Endlos-Drehung) 360°
- Plattform-Kapazität 230 kg
- Plattformrotor (hydraulisch) 180°
 - A. Plattformgröße 0.91 m x 1.83 m
 - B. Gesamtbreite 2.13 m
 - C. Drehwagenüberhang (Arbeitsbedingung) 0.13 m
 - D. Transporthöhe 2.53 m
 - E. Transportlänge 8.10 m
 - F. Radstand 2.44 m
 - G. Bodenabstand 0.28 m
- Maschinengewicht ¹ 10,840 kg
- Max. Bodendruck 6.6 kg/cm²
- Wenderadius
 - innen 1.56 m
 - außen 3.60 m
- Bereifung 14 x 17.5 Solid Segmented
- Dieselmotor Deutz D2011L04 36.4kW
- Treibstofftankkapazität 114 L
- Hydraulikbehälter 151 L
- Notpumpen Motor 12V DC

Reichweiten



Abmessungen



WICHTIG

JLG führt kontinuierlich Forschung und Produktentwicklungen durch und behält sich Änderungen ohne vorherige Ankündigung vor. Alle Daten in diesem Dokument sind unverbindlich. Bestimmte Optionen oder länderspezifische Normen erhöhen das angegebene Gewicht. Die technischen Daten können zur Erfüllung länderspezifischer Normen oder durch Hinzufügen von optionalem Zubehör abweichen.

JLG Industries bemüht sich um eine stete Verbesserung seiner Produkte und behält sich Änderungen ohne vorherige Ankündigung vor.

JLG

JLG Deutschland GmbH

Max-Planck-Straße 21
27721 Ritterhude-Ihlpohl (Bei Bremen)
Germany
Phone: +49 (0) 421 69 35 00
Fax: +49 (0) 421 69 35 035
Sales and Service Operation
www.jlg.com

**Eine Tochtergesellschaft
der Oshkosh Corporation**