

Panneaux Sandwich Isolant

Decaroc Agro-alimentaire



isocab

By Kingspan



Projet : Ikea, Corée du Sud
Usage : Centre commercial

Informations techniques

Description

Le panneau Decaroc est conçu pour des utilisations dans des milieux où le contrôle de la température, la sécurité incendie et la sécurité sanitaire sont extrêmement importants, comme dans la transformation des aliments, le stockage réfrigéré et les salles blanches pour les industries des biotechnologies et pharmaceutiques.

Utilisation

Le panneau Decaroc est utilisé à la fois comme cloison ou paroi, et comme plafond. Le panneau peut être monté verticalement ou horizontalement. Pour des applications de Decaroc en froid négatif, Isocab est le seul détenteur d'un agrément du CSTB (le type d'installation est une boîte dans une boîte). Veuillez vous référer au DTA 2/13-1580 disponible sur notre site www.isocab.com.

Remarque : pour une utilisation en tant que plafond, les déplacements doivent s'effectuer au moyen de ponts ou de structures fixés à la structure principale. Lorsque le bâtiment est utilisé, on peut occasionnellement accéder au plafond pour l'entretien,

isocab
By Kingspan

mais celui-ci n'est pas prévu pour accueillir plus d'une personne debout ou en mouvement à la fois. Un plâtrage, constitué de laine minérale (épaisseur : 30 mm ; densité : 45 kg/m³) recouverte de contreplaqué de 12 mm minimum posé sur les panneaux, ou bien toute autre disposition spécifique adaptée, est requis pour permettre le libre mouvement du personnel sur le plafond. La résistance du plafond doit être conforme aux tableaux de charge du DTA 2/13-1580, disponible sur notre site www.isocab.com.

Revêtement & finitions

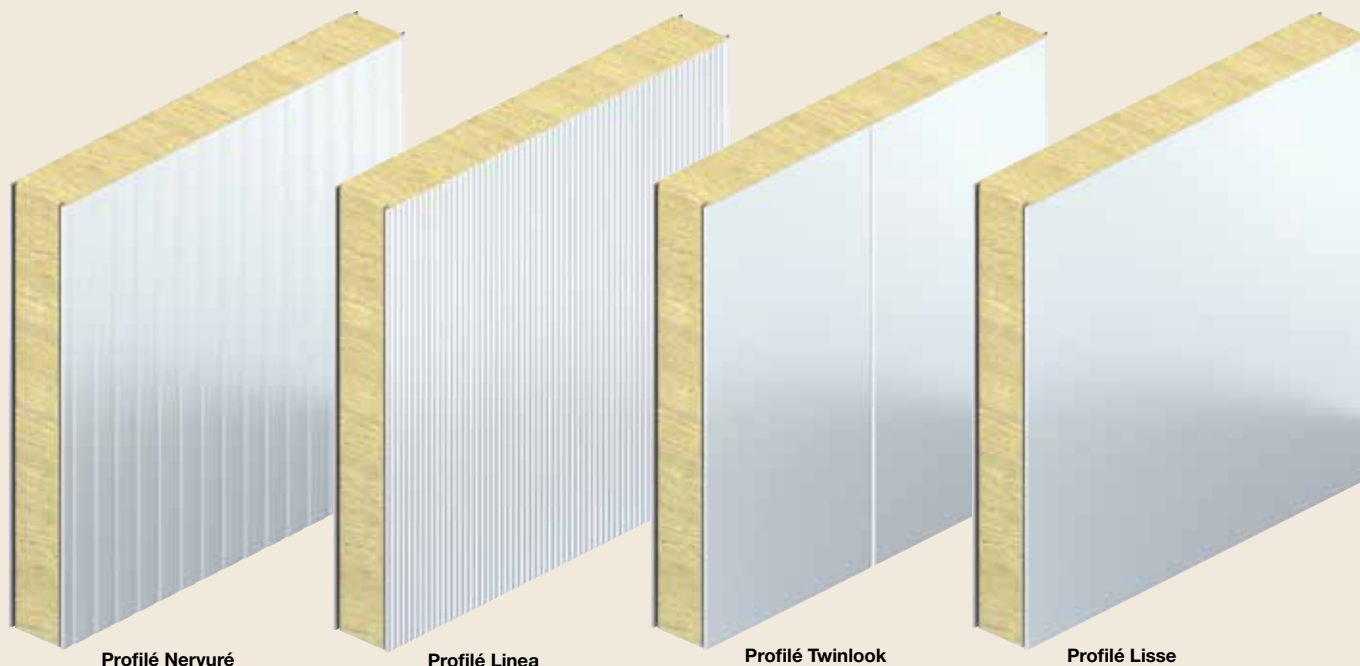
L'acier standard galvanisé à chaud satisfait à la norme EN 10346. Les options disponibles pour les finitions appliquées sont répertoriées ci-après. Toutes sont fournies recouvertes d'un film protecteur. Pour de plus amples informations sur les diverses utilisations dans lesquelles ces finitions peuvent être employées, veuillez consulter la brochure intitulée « Choix du revêtement et guide d'entretien » d'Isocab :

- CLEANsafe 15, RAL 9010 ou RAL 9002
- CLEANsafe 25, RAL 9010 ou RAL 9002
- CLEANsafe 55, RAL 9010 ou RAL 9002
- CLEANsafe 150, RAL 9010 ou RAL 9002
- CLEANsafe Inox 150+, RAL 9010 (classé Ai6)
- CLEANsafe Inox 304, finition 2B / unie / bouchonnée
- CLEANsafe Inox 316L, finition 2B / unie / bouchonnée

Pour davantage d'options, veuillez contacter votre commercial.

ISO 14001 &
ISO 18001





Profilé Nervuré

Profilé Linea

Profilé Twinlook

Profilé Lisse

Isolation

Isolation en laine minérale 50C et 50F.

Densité

La densité nominale s'entend comme suit :

- 50C = 95 kg/m³
- 50F = 120 kg/m³

Joint de panneau

Le joint de panneau consiste en un assemblage à rainure et languette, doté d'une excellente performance thermique et structurelle.

Épaisseurs

Les épaisseurs suivantes sont disponibles :

60, 80, 100, 120, 150, 170, 200, 240 et 300 mm.

Largeur

Standard : 1 170 mm

Pour transport par conteneur : 1 120 mm

Longueurs

Les longueurs standard commencent à partir de 2 m. La longueur de panneau maximale est de 19,2 m. La longueur maximale pour les panneaux de 240 et 300 mm est de 9 m. Les panneaux de longueur comprise entre 13,5 et 19,2 m nécessitent un conditionnement

spécifique, des frais de transport supplémentaires et du matériel de manutention mécanique sur le site de construction. Veuillez contacter les services techniques pour de plus amples informations.

Transport maritime

Des caisses à claire-voie en bois ou des conteneurs en acier sont disponibles pour les projets nécessitant un transport par mer.

Livraison

Sauf indication contraire, toutes les livraisons sont effectuées par transport routier jusqu'au site du projet.

La responsabilité du déchargement incombe au client.

Profilés

Les profilés Nervurés, Linea, Twinlook et Lisses sont disponibles pour la tôle extérieure. Le profilé Nervuré est disponible pour la tôle intérieure. Veuillez consulter la figure 1 pour plus d'informations.

Réaction au feu

Le panneau Decaroc est classé A2-s1, d0 et certifié par FM Global.

Résistance au feu

Utilisation comme parois et cloisons avec une isolation en laine minérale 50F, sans joint intumescent, **ni dans l'emboîtement ni sur l'appui** :

- El 60 : 80 mm ou plus pour des installations horizontales et verticales ayant une portée de 4 m maximum.
- El 90 : 100 mm pour des installations horizontales et verticales ayant une portée de 4 m maximum (des vis de couture obligatoires au droit des emboîtements placées tous les 300 mm des deux côtés du panneau).
- El 120 : 120 mm ou plus pour des installations verticales ayant une portée de 4 m maximum. Installations horizontales jusqu'à 6 m de portée.
- El 180 : 300 mm pour des installations verticales et horizontales ayant une portée de 4 m maximum.

Utilisation comme plafond avec isolation en laine minérale 50F, **sans joint intumescent, ni dans l'emboîtement ni sur l'appui** :

- El 120 : 120 mm avec une portée de 4 m maximum (avec des vis de couture obligatoires placées tous les 300 mm du panneau, au droit de l'emboîtement, côté comble opposé du feu).
- El 180 : 300 mm avec une portée de 2,5 m maximum.

Longueur maximale du panneau : 5 m (avec des vis de couture obligatoires placées tous les 300 mm du panneau, au droit de l'emboîtement, côté comble opposé du feu).





Projet : Campina, Venecolaan 17, 9880 Aalter, Belgique
 Usage : Stockage grand frais produits laitiers froid positif

Accessoires

Disponibilité d'une large gamme de profilés, solins et portes isolantes.

Certification

Le panneau Decaroc d'Isocab est certifié par FM Global.

Performance acoustique

Les panneaux Decaroc jouissent d'un affaiblissement acoustique :

60 mm Rw (C ; Ctr) = 29 dB (-1 ; -3)

100 mm Rw (C ; Ctr) = 30 dB (-2 ; -3)

Étanchéité à l'air

Veuillez contacter les services techniques pour connaître les valeurs d'étanchéité à l'air.

Garantie

Isocab offre une garantie structurelle et thermique de 10 ans maximum. Veuillez contacter votre commercial pour de plus amples informations.

Qualité

Le produit Decaroc est fabriqué dans des usines certifiées ISO 9001, ISO 14001 et ISO 18001.



Emballage

Les panneaux Decaroc sont stockés horizontalement avec la tôle extérieure sur le dessus. Le colis complet est enveloppé de polyéthylène. Le nombre de panneaux dans chaque paquet dépend de la longueur, du poids et de l'épaisseur ; veuillez trouver ci-dessous un tableau indicatif. La hauteur type d'un colis est de 1 200 mm. Le poids maximum d'un colis est de 1 500 kg. Expédition uniquement par camion.

Épaisseur en mm	Nombre de panneaux par colis
60	17
80	13
100	10
120	8
150	6
170	5
200	5
240	4
300	3

Pour les expéditions par conteneur, veuillez contacter votre distributeur.



Projet : Gazeley, Aéroport Paris-Vatry, Rue Louis Blériot, 51320 Bussy-Lettrée
 Usage : Plateforme logistique en température positive

Performances thermiques & poids

	Épaisseur (mm)	60	80	100	120	150	170	200	240	300
Decaroc 50C $\lambda = 0,042 \text{ W/m.K}$	Parois U_c (W/m ² .K)	0,635	0,488	0,396	0,333	0,269	0,239	0,204	0,171	0,137
	Parois R (W/m ² .K)	1,575	2,049	2,525	3,003	3,717	4,184	4,902	5,848	7,299
	Cloisons U_c (W/m ² .K)	0,601	0,467	0,382	0,323	0,263	0,233	0,200	0,168	0,136
	Cloisons R (W/m ² .K)	1,664	2,141	2,618	3,096	3,802	4,292	5,000	5,952	7,353
	Plafonds ventilés U_c (W/m ² .K)	0,623	0,481	0,391	0,330	0,267	0,237	0,203	0,170	0,137
	Plafonds ventilés R (W/m ² .K)	1,605	2,079	2,558	3,030	3,745	4,219	4,926	5,882	7,299
	Masse surfacique (kg/m ²)	14,93	16,83	18,73	20,63	23,48	25,38	28,23	32,03	37,63
Decaroc 50F $\lambda = 0,044 \text{ W/m.K}$	Parois U_c (W/m ² .K)	0,662	0,509	0,413	0,348	0,281	0,249	0,213	0,179	0,144
	Parois R (W/m ² .K)	1,511	1,963	2,421	2,872	3,554	4,009	4,690	5,600	6,963
	Cloisons U_c (W/m ² .K)	0,625	0,487	0,398	0,337	0,274	0,244	0,209	0,176	0,142
	Cloisons R (W/m ² .K)	1,600	2,053	2,513	2,967	3,644	4,099	4,780	5,690	7,053
	Plafonds ventilés U_c (W/m ² .K)	0,649	0,501	0,408	0,344	0,279	0,247	0,212	0,178	0,142
	Plafonds ventilés R (W/m ² .K)	1,541	1,996	2,451	2,907	3,584	4,049	4,720	5,630	6,993
	Masse surfacique (kg/m ²)	16,43	18,83	21,23	23,63	27,23	29,63	33,23	38,03	45,23

Masses volumiques 50C = 95 kg/m³ et 50F = 120 kg/m³ avec densités nominales, $U_c = 1/R$

Informations techniques

Tableau pour utilisation sur 2 appuis pour paroi et cloison, isolant 50C Parements 0,6/0,5 mm, Nervuré/Nervuré

Valable pour le groupe de couleur 1 (très claire) selon EN 14509. Pour la résistance des assemblages, se reporter au tableau page 9.
Pour d'autres groupes de couleurs, veuillez contacter le Service Technique .

Pression 2 appuis en daN/m ²							Portées utiles (m)	Dépression* 2 appuis en daN/m ²						
Épaisseur du panneau en mm								Épaisseur du panneau en mm						
300	240	200 à 150	120	100	80	60		60	80	100	120	150 à 200	240	300
-	360	360	303	265	249	143	2,00	141	211	268	344	394	394	-
-	299	299	257	228	213	120	2,25	119	178	222	281	320	320	-
-	255	255	222	200	186	103	2,50	102	154	187	235	266	266	-
-	221	221	195	178	165	90	2,75	89	135	161	200	226	226	-
550	194	194	174	160	148	80	3,00	79	120	141	173	195	195	341
482	172	172	156	146	134	73	3,25	68	108	125	152	170	170	315
427	155	155	14	133	123	66	3,50	60	98	112	135	150	150	292
382	140	140	130	123	113	61	3,75	53	89	101	121	134	134	273
345	128	128	120	114	104	57	4,00	48	82	92	109	121	121	256
313	120	120	110	104	100	52	4,25	44	79	92	105	113	113	241
286	114	114	102	95	96	48	4,50	41	76	83	97	107	107	227
256	107	107	95	87	92	44	4,75	38	73	75	91	101	101	216
230	102	102	89	81	88	41	5,00	36	70	69	85	95	95	193
208	97	97	84	75	78	38	5,25	33	63	58	78	91	91	173
189	92	92	79	70	69	36	5,50	31	56	54	73	86	86	155
172	88	88	74	65	61	34	5,75	30	51	50	70	82	82	140
158	85	85	71	61	54	32	6,00	28	46	47	66	79	79	127
145	79	79	66	58	49	29	6,25	27	42	44	62	73	73	115
133	74	74	62	54	44	27	6,50	25	38	41	58	69	69	105
123	69	69	59	51	39	25	6,75	24	35	39	54	64	64	96
114	65	65	55	49	35	23	7,00	23	32	37	51	60	60	88
106	62	62	52	46	32	22	7,25	22	29	35	48	57	57	81
99	58	58	50	44	28	20	7,50	21	27	33	45	54	54	75
92	55	55	47	42	26	19	7,75	20	25	31	43	51	51	69
86	52	52	45	40	23	18	8,00	19	23	30	41	48	48	64
81	50	50	43	39	21	17	8,25	18	21	28	39	46	46	59
76	47	47	41	37	19	16	8,50	17	19	27	37	44	44	55
71	45	45	39	36	17	15	8,75	15	17	26	35	42	42	51
67	43	43	38	34	15	-	9,00	-	15	25	34	40	40	47
-	-	41	36	33	-	-	9,25	-	16	24	32	-	38	-
-	-	40	35	32	-	-	9,50	-	15	23	31	-	36	-
-	-	38	33	30	-	-	9,75	-	-	22	30	-	35	-
-	-	37	32	29	-	-	10,00	-	-	21	29	-	33	-
-	-	35	31	27	-	-	10,25	-	-	20	27	-	32	-
-	-	34	29	26	-	-	10,50	-	-	20	26	-	31	-
-	-	33	28	25	-	-	10,75	-	-	19	25	-	30	-
-	-	31	27	24	-	-	11,00	-	-	18	25	-	29	-
-	-	30	26	23	-	-	11,25	-	-	17	24	-	28	-
-	-	29	25	22	-	-	11,50	-	-	16	23	-	27	-
-	-	28	24	21	-	-	11,75	-	-	15	22	-	26	-
-	-	28	23	20	-	-	12,00	-	-	-	21	-	25	-

Les valeurs inférieures ou égales à 40 daN/m² sont utilisables en cloison.

* Pour dimensionner la résistance en dépression du panneau Decaroc Agro-alimentaire et de son assemblage, prendre la charge la plus faible entre les tableaux de charge du panneau en dépression et la résistance des assemblages page 9.



Projet : Stef Brignais, ZI Les Ronzières, Chemin des Vieilles Vignes, 69530 Brignais
 Usage : Plateforme logistique en température positive

Tableau pour utilisation sur 3 appuis pour paroi et cloison, isolant 50C Parements 0,6/0,5 mm, Nervuré/Nervuré

Valable pour le groupe de couleur 1 (très claire) selon EN 14509. Pour la résistance des assemblages, se reporter au tableau page 9.
 Pour d'autres groupes de couleurs, veuillez contacter le Service Technique Isocab.

Pression 3 appuis en daN/m ²							Portées utiles (m)	Dépression* 3 appuis en daN/m ²						
Épaisseur du panneau en mm								Épaisseur du panneau en mm						
300	240	200 à 150	120	100	80	60		60	80	100	120	150 à 200	240	300
-	195	195	181	172	121	87	2,50	76	125	169	174	195	195	-
-	173	173	160	152	103	71	2,75	70	114	145	155	173	173	-
356	156	156	144	136	90	59	3,00	65	105	126	139	156	156	299
299	141	141	130	122	79	53	3,25	58	97	111	126	141	141	280
254	129	129	119	112	66	48	3,50	52	90	99	116	129	129	263
248	119	119	109	102	57	44	3,75	48	84	89	107	119	119	229
242	111	111	101	94	53	40	4,00	44	75	81	94	111	111	201
236	103	103	94	88	50	37	4,25	41	68	74	84	103	103	178
229	97	97	88	82	47	34	4,50	38	61	68	76	97	-	-
-	-	91	82	77	45	32	4,75	35	56	62	69	91	-	-
-	-	86	77	72	42	30	5,00	33	51	58	62	86	-	-
-	-	81	73	68	40	28	5,25	31	47	54	57	81	-	-
-	-	76	68	63	39	27	5,50	29	44	50	52	75	-	-
-	-	72	64	59	37	25	5,75	28	41	46	48	69	-	-
-	-	69	61	55	35	24	6,00	26	38	43	45	64	-	-
-	-	66	57	52	31	-	6,25	-	36	40	41	60	-	-
-	-	63	54	49	28	-	6,50	-	33	37	39	56	-	-
-	-	60	52	46	24	-	6,75	-	31	35	36	53	-	-
-	-	57	49	44	22	-	7,00	-	30	33	34	50	-	-
-	-	55	47	41	-	-	7,25	-	-	31	32	47	-	-
-	-	53	-	-	-	-	7,50	-	-	-	-	44	-	-

Les valeurs inférieures ou égales à 40 daN/m² sont utilisables en cloison.

* Pour dimensionner la résistance en dépression du panneau Decaroc Agro-alimentaire et de son assemblage, prendre la charge la plus faible entre les tableaux de charge du panneau en dépression et la résistance des assemblages page 9.

Tableau pour utilisation sur 2 appuis pour paroi et cloison, isolant 50F Parements 0,6/0,5 mm, Nervuré/Nervuré

Valable pour le groupe de couleur 1 (très claire) selon EN 14509. Pour la résistance des assemblages, se reporter au tableau page 9.
Pour d'autres groupes de couleurs, veuillez contacter le Service Technique Isocab.

Pression 2 appuis en daN/m ²							Portées utiles (m)	Dépression* 2 appuis en daN/m ²						
Épaisseur du panneau en mm								Épaisseur du panneau en mm						
300	240	200 à 150	120	100	80	60	60	80	100	120	150 à 200	240	300	
-	486	486	300	277	233	199	2,00	184	266	282	318	513	513	-
-	422	422	246	235	208	156	2,25	151	224	240	253	434	434	-
-	373	373	207	204	188	125	2,50	127	193	209	223	369	369	-
-	334	334	178	180	171	103	2,75	109	169	185	201	319	319	-
550	302	302	155	160	157	86	3,00	95	150	165	181	280	280	380
482	275	275	136	145	146	75	3,25	80	135	149	165	249	249	348
427	253	253	122	131	135	66	3,50	69	122	136	152	223	223	320
382	234	234	113	122	122	59	3,75	60	104	118	134	202	202	297
345	218	218	106	113	110	53	4,00	52	90	104	118	184	184	277
313	196	196	99	106	100	49	4,25	49	78	92	106	167	167	260
286	178	178	94	99	92	45	4,50	46	68	82	96	152	152	244
256	162	162	89	94	85	41	4,75	44	60	74	88	139	139	216
230	148	148	84	88	79	38	5,00	40	53	67	83	128	128	193
208	136	136	78	80	73	35	5,25	39	51	64	80	119	119	173
189	126	126	73	73	66	33	5,50	37	49	61	77	110	110	155
172	117	117	68	67	59	-	5,75	-	46	58	74	103	103	140
158	109	109	64	61	53	-	6,00	-	45	55	68	96	96	127
145	100	100	60	56	48	-	6,25	-	43	52	62	89	89	115
133	92	92	56	52	44	-	6,50	-	41	48	57	83	83	105
123	86	86	53	48	40	-	6,75	-	37	43	53	77	77	96
114	79	79	51	45	36	-	7,00	-	34	36	49	72	72	88
106	74	74	48	42	-	-	7,25	-	-	-	46	67	67	81
99	69	69	46	39	-	-	7,50	-	-	-	43	63	63	75
92	64	64	44	-	-	-	7,75	-	-	-	40	59	59	69
86	60	60	42	-	-	-	8,00	-	-	-	37	56	56	64
81	56	56	40	-	-	-	8,25	-	-	-	35	53	53	59
76	53	53	38	-	-	-	8,50	-	-	-	33	50	50	55
71	50	50	37	-	-	-	8,75	-	-	-	32	-	-	51
67	47	47	35	-	-	-	9,00	-	-	-	31	-	-	47

Les valeurs inférieures ou égales à 40 daN/m² sont utilisables en cloison.

* Pour dimensionner la résistance en dépression du panneau Decaroc Agro-alimentaire et de son assemblage, prendre la charge la plus faible entre les tableaux de charge du panneau en dépression et la résistance des assemblages page 9.

Tableau pour utilisation sur 3 appuis pour paroi et cloison, isolant 50F Parements 0,6/0,5 mm, Nervuré/Nervuré

Valable pour le groupe de couleur 1 (très claire) selon EN 14509. Pour la résistance des assemblages, se reporter au tableau page 9.
Pour d'autres groupes de couleurs, veuillez contacter le Service Technique Isocab.

Pression 3 appuis en daN/m ²							Portées utiles (m)	Dépression* 3 appuis en daN/m ²						
Épaisseur du panneau en mm								Épaisseur du panneau en mm						
300	240	200 à 150	120	100	80	60	60	80	100	120	150 à 200	240	300	
-	261	261	181	156	131	87	2,50	88	134	124	184	275	-	
-	220	220	157	135	115	83	2,75	93	117	114	164	240	-	
356	189	189	138	120	102	79	3,00	95	104	105	148	212	299	
299	164	164	122	107	92	70	3,25	85	93	97	134	190	280	
254	144	144	110	96	83	62	3,50	76	85	90	122	171	263	
248	128	128	99	87	76	56	3,75	69	77	85	113	156	229	
242	115	115	90	80	68	51	4,00	64	71	79	105	143	201	
236	103	103	83	74	62	47	4,25	59	66	75	98	132	178	
229	94	94	77	68	56	43	4,50	54	61	71	91	122	159	
-	-	86	71	64	52	40	4,75	50	57	67	86	114	-	
-	-	79	66	59	48	37	5,00	47	53	64	81	107	-	
-	-	73	62	56	44	35	5,25	44	50	61	77	100	-	
-	-	67	57	49	41	33	5,50	42	47	57	71	92	-	
-	-	63	53	44	38	31	5,75	39	45	53	66	85	-	
-	-	59	50	39	36	29	6,00	37	42	49	61	78	-	
-	-	55	47	35	33	-	6,25	-	40	46	57	73	-	
-	-	49	44	31	31	-	6,50	-	38	43	53	68	-	
-	-	46	41	28	30	-	7,00	-	37	41	48	59	-	
-	-	44	39	25	28	-	7,25	-	35	38	42	56	-	
-	-	42	37	22	-	-	7,50	-	-	36	35	52	-	

Les valeurs inférieures ou égales à 40 daN/m² sont utilisables en cloison.

* Pour dimensionner la résistance en dépression du panneau Decaroc agro-alimentaire et de son assemblage, prendre la charge la plus faible entre les tableaux de charge du panneau en dépression et la résistance des assemblages page 9.

Tableau avec résistance admissible de l'assemblage en daN/m² selon NV65 modifié pour les panneaux Decaroc avec isolant 50C et 50F

Pose sur 2 appuis			Portées utiles (m)	Pose sur 3 appuis		
Nombre de fixations par largeur de panneau et par appui				Nombre de fixations par largeur de panneau et par appui		
4	3	2		2	3	4
508	381	254	2,00	102	152	203
451	338	226	2,25	90	135	180
406	305	203	2,50	81	122	162
369	277	185	2,75	74	111	148
338	254	169	3,00	68	102	135
312	234	156	3,25	62	94	125
290	218	145	3,50	58	87	116
271	203	135	3,75	54	81	108
254	190	127	4,00	51	76	102
239	176	119	4,25	48	72	96
226	169	113	4,50	45	68	90
214	160	107	4,75	43	64	85
203	152	102	5,00	41	61	81
193	145	97	5,25	39	58	77
185	138	92	5,50	37	55	74
177	132	88	5,75	35	53	71
169	127	85	6,00	34	51	68
162	122	81	6,25	32	49	65
156	117	78	6,50	31	47	62
150	113	75	6,75	30	45	60
145	109	73	7,00	29	44	58
140	105	70	7,25	28	42	56
135	102	68	7,50	27	41	54
131	98	65	7,75	-	-	-
127	95	63	8,00	-	-	-
123	92	62	8,25	-	-	-
119	90	60	8,50	-	-	-
116	87	58	8,75	-	-	-
113	85	56	9,00	-	-	-
110	82	55	9,25	-	-	-
107	80	53	9,50	-	-	-
104	78	52	9,75	-	-	-
102	76	51	10,00	-	-	-
99	74	50	10,25	-	-	-
97	73	48	10,50	-	-	-
94	71	47	10,75	-	-	-
92	69	46	11,00	-	-	-
90	68	45	11,25	-	-	-
88	66	44	11,50	-	-	-
86	65	43	11,75	-	-	-
85	63	42	12,00	-	-	-

* Pour dimensionner la résistance en dépression du panneau Decaroc Agro-alimentaire et de son assemblage, prendre la charge la plus faible entre les tableaux de charge du panneau en dépression pages 6 à 8 et la résistance des assemblages ci-dessus.

Ce tableau est valable pour des fixations dont la résistance caractéristique à l'arrachement $P_k / \gamma_m > 262$ daN.

Dans le cas de résistance caractéristique à l'arrachement P_k / γ_m inférieure, la charge admissible normale en dépression peut être obtenue à partir des formules suivantes,-

Panneau posé sur 2 appuis : $Q_x L = 2 x \frac{n}{i} x (P_k / \gamma_m) / 1,75$

- Panneau posé sur 3 appuis : $Q_x L = 2 x \frac{n}{1,25e} x (P_k / \gamma_m) / 1,75$

Où

Q : Charge admissible normale en dépression (daN/m²) sous vent normal selon le référentiel NV65 modifié

L : La portée (m)

i : La largeur utile du panneau (m)

n : Nombre de fixations par panneau et par appui

P_k : Résistance caractéristique à l'arrachement d'une fixation (daN) selon la NF P 30-310

γ_m : Coefficient de sécurité

1,5 pour les supports métalliques d'épaisseur supérieure ou égale à 3 mm

1,35 pour les supports métalliques d'épaisseur comprise entre 1,5 et 3 mm

Informations techniques

Tableau pour utilisation en plafond accessible, isolant 50C, épaisseur 80 mm Parements 0,6/0,5 mm, Nervuré/Nervuré

Charges admissibles à comparer avec la combinaison de charge S+P* (daN/m²)

Charges admissibles reprises par l'appui d'extrémité										Portées (m)	Charges admissibles reprises par l'appui intermédiaire	
2 écrous plastiques	3 écrous plastiques	Té SAMI 50T	Té SAMI 35T	Oméga aluminium Isocab	Té SteelServex TT4105	Té SteelServex TT4135	Té SteelServex TT4100	Té acier SteelServex ST3130	Té acier SteelServex S3844		2 écrous plastiques	3 écrous plastiques
133	133	90	104	76	133	133	117	133	97	2,00	83	83
116	116	78	91	66	116	116	102	116	84	2,25	52	52
103	103	69	80	58	103	103	91	103	74	2,50	31	31
92	92	61	71	51	92	92	81	92	66	2,75	16	16
83	83	55	64	45	83	83	73	83	59	3,00	6	6
76	76	49	58	41	76	76	66	76	53	3,25	–	–
63	63	45	53	36	63	63	60	63	48	3,50	–	–
49	49	41	48	33	49	49	49	49	44	3,75	–	–
38	38	37	38	30	38	38	38	38	38	4,00	–	–
37	37	34	37	27	37	37	37	37	37	4,25	–	–
35	35	31	35	25	35	35	35	35	34	4,50	–	–
33	33	29	33	23	33	33	33	33	31	4,75	–	–
32	32	26	32	21	32	32	32	32	29	5,00	–	–
21	21	21	21	19	21	21	21	21	21	5,25	–	–
12	12	12	12	12	12	12	12	12	12	5,50	–	–
4	4	4	4	4	4	4	4	4	4	5,75	–	–

Tableau pour utilisation en plafond accessible, isolant 50C, épaisseur 120 mm Parements 0,6/0,5 mm, Nervuré/Nervuré

Charges admissibles à comparer avec la combinaison de charge S+P* (daN/m²)

Charges admissibles reprises par l'appui d'extrémité										Portées (m)	Charges admissibles reprises par l'appui intermédiaire	
2 écrous plastiques	3 écrous plastiques	Té SAMI 50T	Té SAMI 35T	Oméga aluminium Isocab	Té SteelServex TT4105	Té SteelServex TT4135	Té SteelServex TT4100	Té acier SteelServex ST3130	Té acier SteelServex S3844		2 écrous plastiques	3 écrous plastiques
211	211	87	101	73	172	171	114	183	93	2,00	211	211
185	185	75	87	62	151	150	99	160	81	2,25	185	185
165	165	66	77	54	134	133	87	142	71	2,50	165	165
148	148	58	68	47	120	119	77	127	63	2,75	127	127
134	134	51	61	42	108	108	69	115	56	3,00	98	98
122	122	46	54	37	98	98	63	105	50	3,25	76	76
122	112	41	49	33	90	90	57	96	45	3,50	59	59
94	94	37	45	30	83	82	52	88	41	3,75	45	45
77	77	34	41	27	76	76	47	77	37	4,00	34	34
68	68	31	37	24	68	68	43	68	34	4,25	25	25
60	60	28	34	21	60	60	40	60	31	4,50	18	18
53	53	25	31	19	53	53	37	53	28	4,75	12	12
47	47	23	29	17	47	47	34	47	26	5,00	7	7
42	42	21	26	16	42	42	31	42	23	5,25	3	3
38	38	19	24	14	38	38	29	38	22	5,50	–	–
34	34	18	22	13	34	34	27	34	20	5,75	–	–
30	30	16	21	11	30	30	25	30	18	6,00	–	–
27	27	15	19	10	27	27	23	27	17	6,25	–	–
22	22	13	18	9	22	22	22	22	15	6,50	–	–
18	18	12	16	8	18	18	18	18	14	6,75	–	–

Les valeurs de charge présentées dans les tableaux de plafond sont des réserves de charge toutes sécurités déduites, c'est-à-dire qu'il y a déjà une personne sur le plafond.
P = charge répartie permanente due au poids d'un plâtrage, exprimée en daN/m².

S = charge répartie due à la différence de pression de part et d'autre des parois, exprimée en daN/m².

Tableau pour utilisation en plafond accessible, isolant 50F, épaisseur 80 mm Parements 0,6/0,5 mm, Nervuré/Nervuré

Charges admissibles à comparer avec la combinaison de charge S+P* (daN/m²)

Charges admissibles reprises par l'appui d'extrémité										Portées (m)	Charges admissibles reprises par l'appui intermédiaire	
2 écrous plastiques	3 écrous plastiques	Té SAMI 50T	Té SAMI 35T	Oméga aluminium Isocab	Té SteelServex TT4105	Té SteelServex TT4135	Té SteelServex TT4100	Té acier SteelServex ST3130	Té acier SteelServex S3844		2 écrous plastiques	3 écrous plastiques
115	115	88	102	74	115	115	115	115	94	2,00	115	115
100	100	76	89	64	100	100	100	100	82	2,25	100	100
88	88	67	78	55	88	88	88	88	72	2,50	73	73
78	78	59	69	49	78	78	78	78	64	2,75	51	51
70	70	53	62	43	70	70	70	70	57	3,00	34	34
64	46	47	56	38	64	64	64	64	51	3,25	22	22
58	58	43	50	34	58	58	58	58	46	3,50	12	12
50	50	39	46	31	50	50	50	50	42	3,75	4	4
42	24	35	42	28	42	42	42	42	38	4,00	3	3
35	35	32	35	25	35	35	35	35	35	4,25	1	1
29	29	29	29	23	29	29	29	29	29	4,50	-	-
24	24	24	24	20	24	24	24	24	24	4,75	-	-
20	20	20	20	19	20	20	20	20	20	5,00	-	-
17	17	17	17	17	17	17	17	17	17	5,25	-	-
14	14	14	14	14	14	14	14	14	14	5,50	-	-

Tableau pour utilisation en plafond accessible, isolant 50F, épaisseur 120 mm Parements 0,6/0,5 mm, Nervuré/Nervuré

Charges admissibles à comparer avec la combinaison de charge S+P* (daN/m²)

Charges admissibles reprises par l'appui d'extrémité										Portées (m)	Charges admissibles reprises par l'appui intermédiaire	
2 écrous plastiques	3 écrous plastiques	Té SAMI 50T	Té SAMI 35T	Oméga aluminium Isocab	Té SS TT4105	Té SS TT4135	Té SS TT4100	Té acier SS ST3130	Té acier SS S3844		2 écrous plastiques	3 écrous plastiques
135	135	62	73	51	130	130	84	135	67	2,50	137	137
101	101	55	64	44	101	101	74	101	59	2,75	122	122
76	76	48	57	38	76	76	66	76	52	3,00	100	100
57	57	43	51	34	57	57	57	57	46	3,25	77	77
42	42	38	42	30	42	42	42	42	42	3,50	59	59
37	37	34	37	26	37	37	37	37	37	3,75	45	45
33	33	30	33	23	33	33	33	33	33	4,00	34	34
29	29	27	29	20	29	29	29	29	29	4,25	25	25
26	26	24	26	18	26	26	26	26	26	4,50	17	17
24	24	22	24	16	24	24	24	24	24	4,75	11	11
21	21	20	21	14	21	21	21	21	21	5,00	5	5
17	17	17	17	12	17	17	17	17	17	5,25	1	1
13	13	13	13	11	13	13	13	13	13	5,50	-	-
10	10	10	10	9	10	10	10	10	10	5,75	-	-
7	7	7	7	7	7	7	7	7	7	6,00	-	-
5	5	5	5	5	5	5	5	5	5	6,25	-	-
3	3	3	3	3	3	3	3	3	3	6,50	-	-
1	1	1	1	1	1	1	1	1	1	6,75	-	-

Les valeurs de charge présentées dans les tableaux de plafond sont des réserves de charge toutes sécurités déduites, c'est-à-dire qu'il y a déjà une personne sur le plafond.

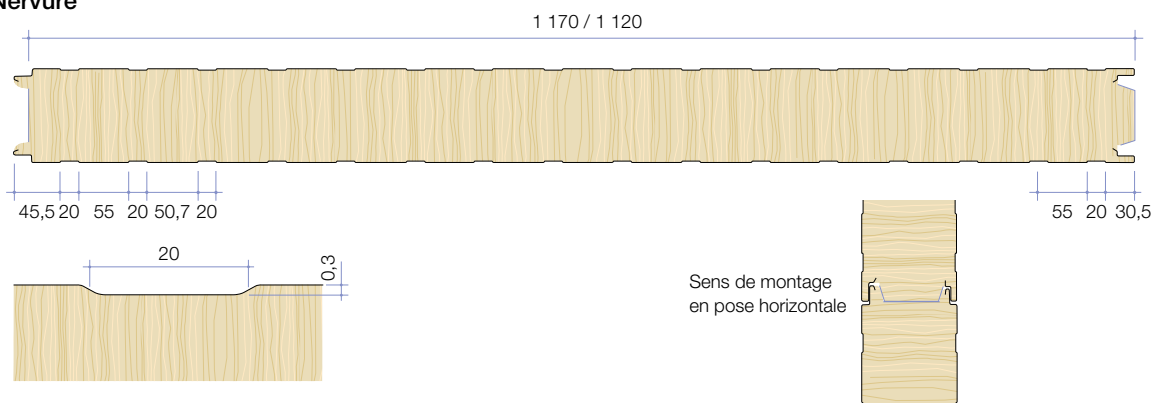
P = charge répartie permanente due au poids d'un platelage, exprimée en daN/m².

S = charge répartie due à la différence de pression de part et d'autre des parois, exprimée en daN/m².

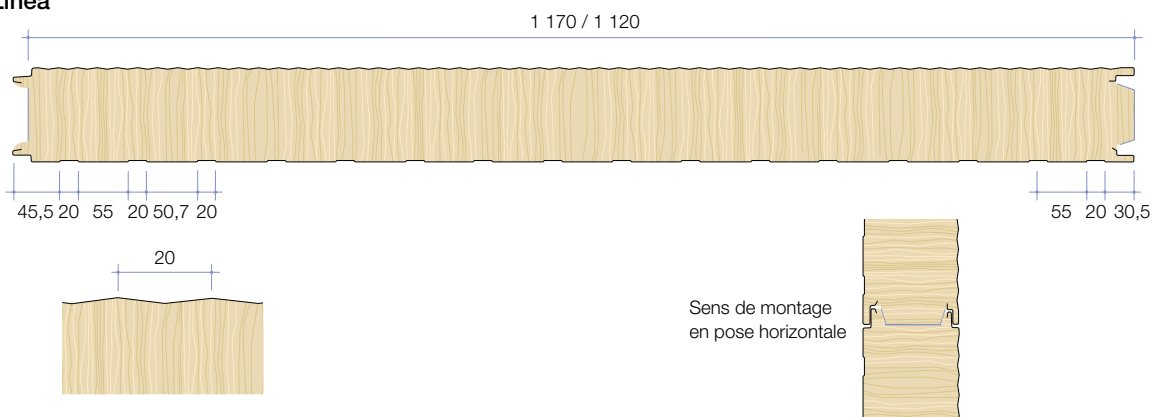
Figure 1

Toutes les dimensions sont exprimées en millimètres.

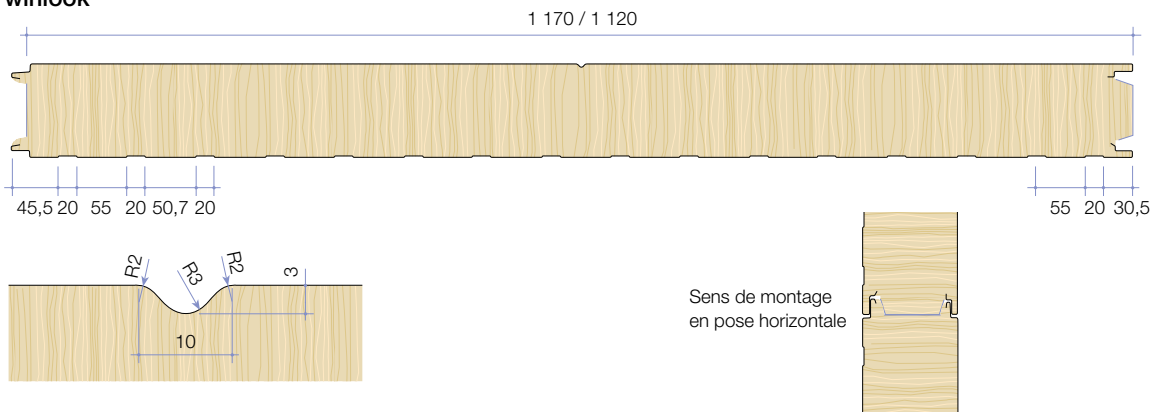
Profil Nervuré



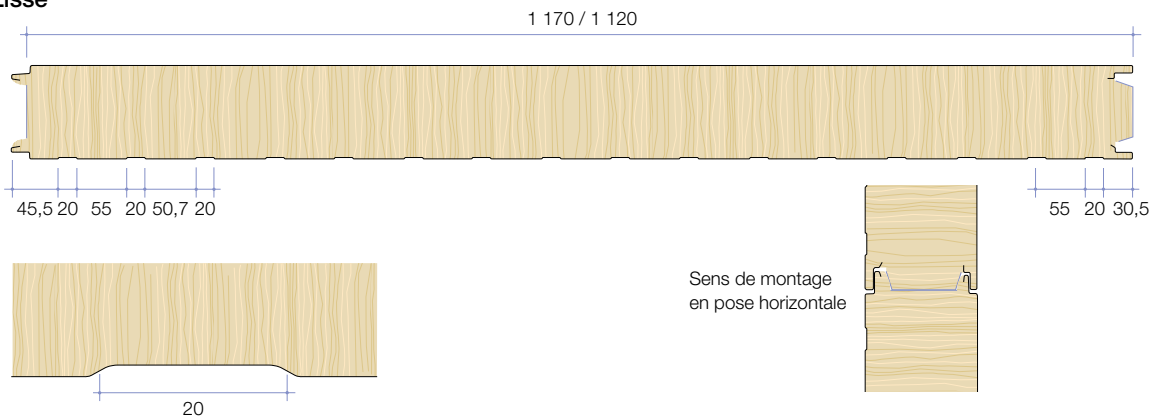
Profil Linea



Profil Twinlook



Profil Lisse

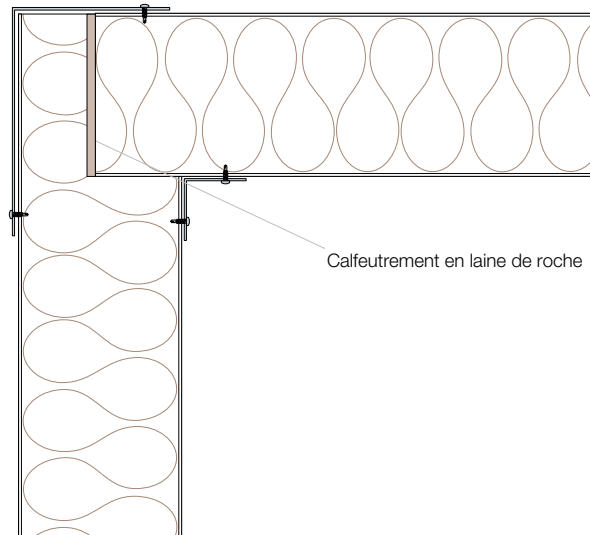


Note : ce sont des dessins de principe. Pour les détails complets, veuillez contacter le Service Technique Isocab.

Figure 2

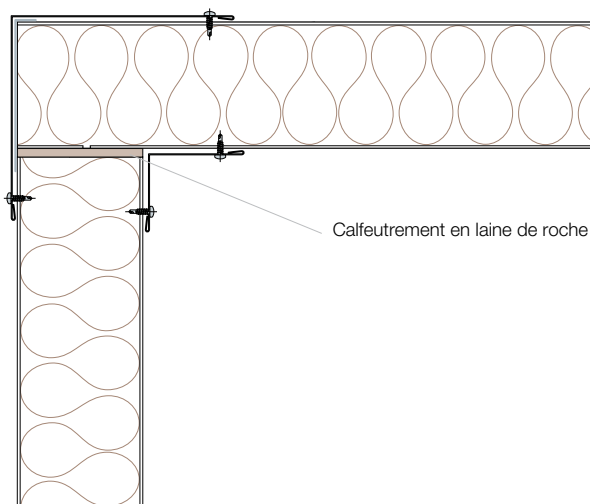
Informations techniques standard

Montage paroi/cloison - plafond



Application en température négative

Montage paroi/cloison - plafond



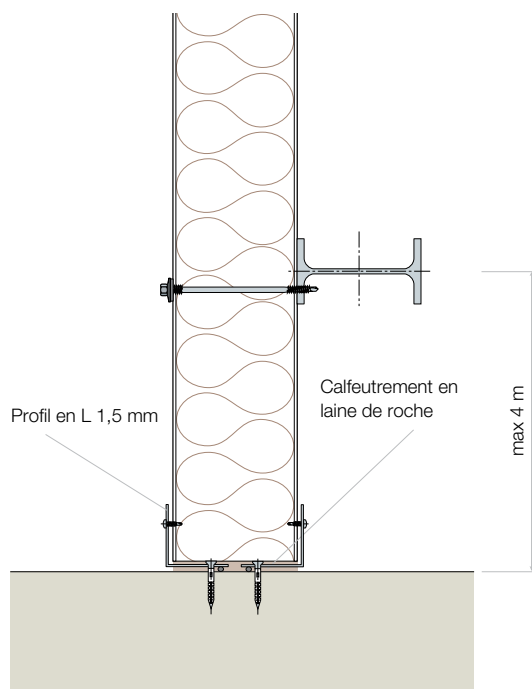
Application en température positive

Note : ce sont des dessins de principe. Pour les détails complets, veuillez contacter le Service Technique Isocab.
Les guides de mise en œuvre pour la résistance au feu Decaroc sont disponibles sur le site d'Isocab, www.isocab.com

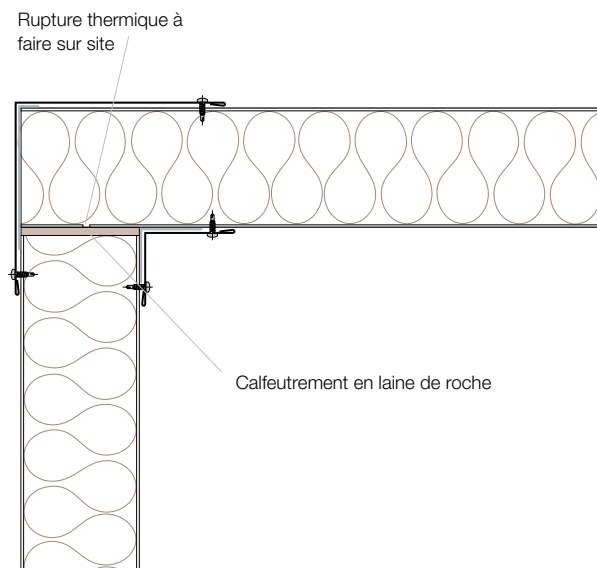
Figure 3

Informations techniques standard

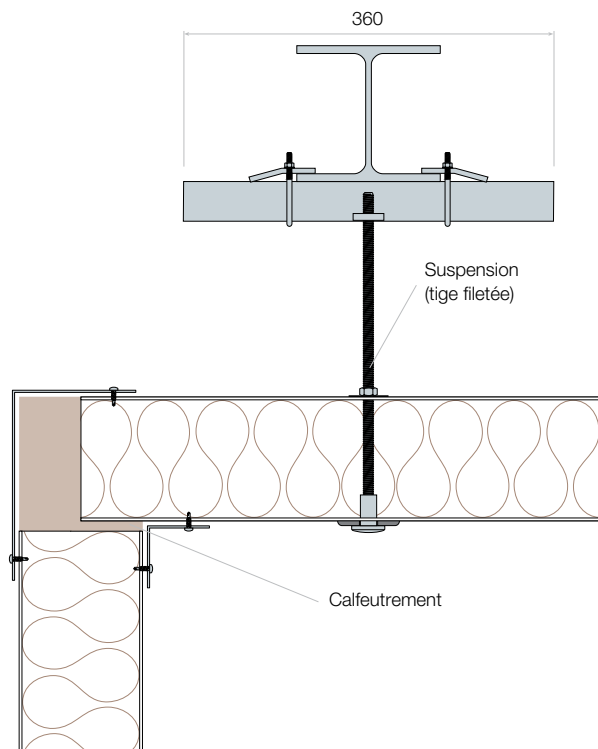
Montage paroi/cloison - sol



Raccord d'angle/cloison - paroi

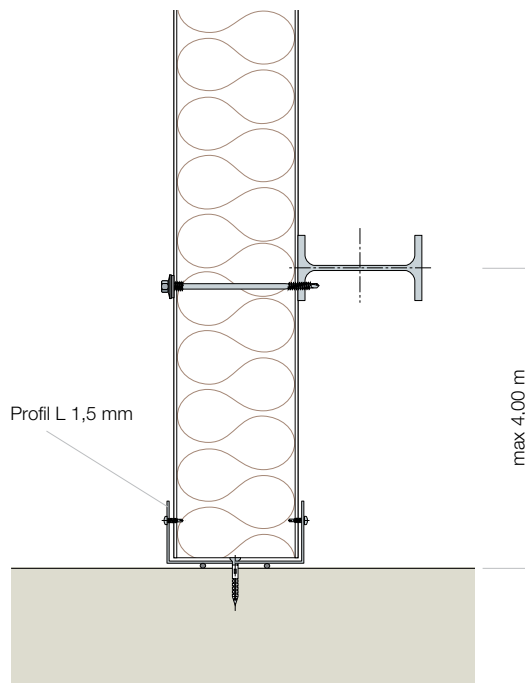


Raccord cloison - paroi/plafond



Application en température négative

Raccord sol/cloison - paroi



Note : ce sont des dessins de principe. Pour les détails complets, veuillez contacter le Service Technique Isocab. Les guides de mise en œuvre pour la résistance au feu Decaroc sont disponibles sur le site d'Isocab, www.isocab.com

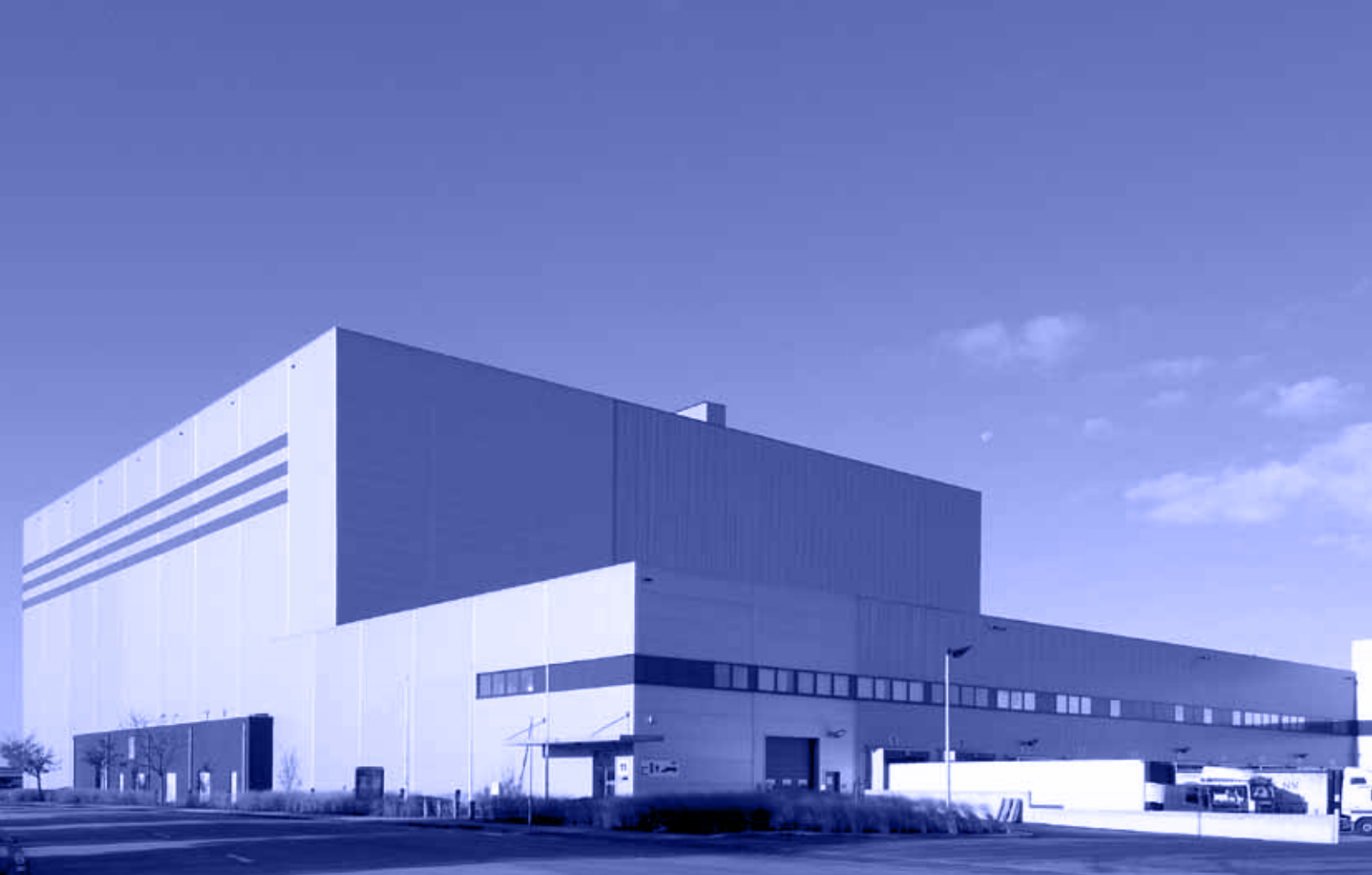


Les Grands Chais de France, 33720 Landiras

Usage :

Transtockeur avec pose sur rack en froid positif





Votre représentant

Isocab a veillé à ce que le contenu de cette publication soit le plus exact possible. Cependant, ce document n'engage pas la responsabilité d'Isocab en cas d'erreur. Les suggestions, les descriptions d'utilisation finale, le domaine d'emploi des revêtements, l'utilisation et la mise en œuvre de produits ou de méthodes de travail sont donnés à titre informatif uniquement. Isocab n'assume aucune responsabilité.

DRTB-07.2015

isocab
By Kingspan