



# COVAL

vacuum managers

## SÉRIE C

ventouses hautes-performances



# Les ventouses hautes performances série C de COVAL



## Avantages

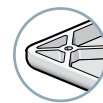
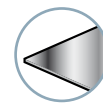
- Résistance extrême aux glissements et accélérations.
- Gamme complète de formes et de diamètres pour une adaptation optimale à chaque application.
- Butées antiglissements assurant un positionnement précis des tôles huileuses.
- Particulièrement adapté aux applications main à main.
- Préhension de tôles fines sans déformation grâce aux butées centrales.
- Poids réduit grâce à l'insert polyamide.
- Lèvres d'étanchéité.
- Étanchéité de fixation intégrée, assurée par :
  - joint torique (versions cylindriques mâles 3/8G et carré 32)
  - portée d'étanchéité (versions oblongues mâles 3/8G).
- Témoin d'usure.
- Serrage double : 2 plats à 22 mm et un hexagonal creux de 6 ou 8 mm.

*La gamme de ventouses hautes-performances COVAL série C a été développée pour répondre aux exigences des applications de production du secteur automobile. Ses caractéristiques accrues lui permettent d'optimiser les outils de productions dans tous les domaines d'activités.*

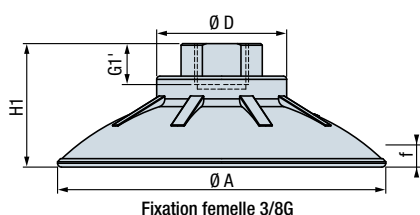
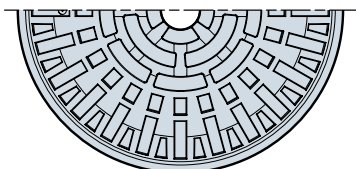
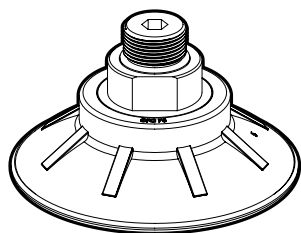
## Domaines d'application

La résistance extrême aux glissements et accélérations des ventouses COVAL série C, ainsi que leur poids très réduit, les destinent tout particulièrement aux applications à hautes cadences sur robots.

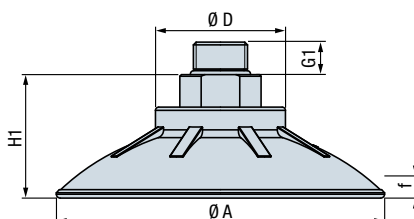
Les série C sont dédiées à la manipulation des tôles, du verre et des matières plastiques, dans les secteurs d'activités tels que l'emboutissage, le ferrage, la miroiterie et le montage.



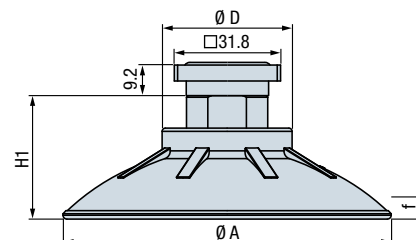
## Ventouse plate CFC



Fixation femelle 3/8G



Fixation mâle 3/8G



Fixation carré 32

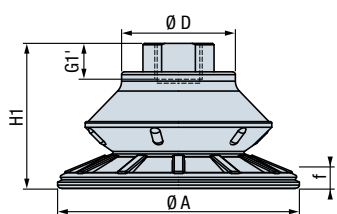
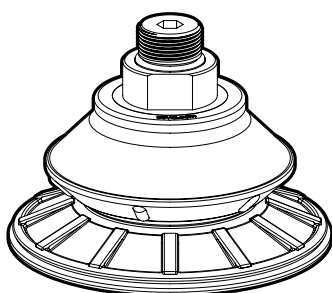
	Ø A repos (mm)	Ø A prise (mm)	(cm <sup>3</sup> )	horizontal (N) <sup>(1)</sup>	vertical (N) <sup>(1)</sup>	R <sub>min</sub> (mm)	R <sub>min</sub> (mm)	Ø passage (mm)	serrage (mm)
CFC 35	37	38.5	2.46	50	50	58	50	6.3	plat 22 + hexa 6
CFC 50	51	54	8.37	100	100	66	52	6.3	plat 22 + hexa 6
CFC 75	76	80	25.03	200	170	100	58	6.3	plat 22 + hexa 6
CFC 100	101	105.7	57.61	350	270	120	90	6.3	plat 22 + hexa 6
CFC 125	127	132	119.7	550	480	160	115	6.3	plat 22 + hexa 8

	H1 (mm)	f <sup>(2)</sup> (mm)	G1 (mm)	G1' (mm)	Ø D (mm)	Ø (g)			
						F 3/8G	F 3/8G A	M 3/8G	C32
CFC 35	25	3	10	12.6	37	14	25.7	18	36.2
CFC 50	30	5.5	10	12.6	38	25	34.9	29	47.2
CFC 75	33	8	10	12.6	41	40	48.9	45	62.2
CFC 100	38	10	10	12.6	41	67	75.3	72	89.2
CFC 125	44	14	10	12.6	55	119	146	124	141.2

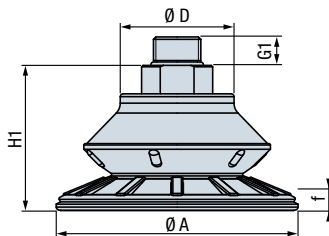
(1) Force mesurée à 65 % sur tôle sèche, lisse et plane, sans coefficient de sécurité.

(2) f : flèche de la ventouse.

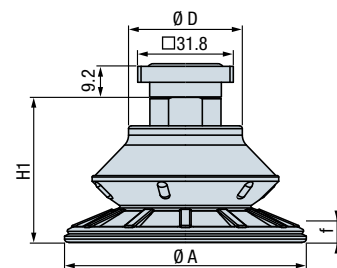
## Ventouse 1,5 soufflet CBC



Fixation femelle 3/8G



Fixation mâle 3/8G



Fixation carré 32

	Ø A repos (mm)	Ø A prise (mm)	(cm <sup>3</sup> )	horizontal (N) <sup>(1)</sup>	vertical (N) <sup>(1)</sup>	R <sub>min</sub> (mm)	R <sub>min</sub> (mm)	Ø passage (mm)	serrage (mm)
CBC 22	21.5	22	1.6	17	17	25	30	6.3	plat 22 + hexa 6
CBC 30 <sup>(3)</sup>	32	34	5	40	40	30	32	6.3	plat 22 + hexa 6
CBC 45	47	48.7	11.47	70	90	36	45	6.3	plat 22 + hexa 6
CBC 60	62	64.5	25.31	140	130	44	62	6.3	plat 22 + hexa 6
CBC 85	85	88	66.54	230	240	65	115	6.3	plat 22 + hexa 6
CBC 115	115	119	141.47	420	390	84	140	6.3	plat 22 + hexa 8

	H1 (mm)	f <sup>(2)</sup> (mm)	G1 (mm)	G1' (mm)	Ø D (mm)	Ø (g)			
						F 3/8G	F 3/8G A	M 3/8G	C32
CBC 22	32	6	10	12.6	37	10	23	14	32.2
CBC 30 <sup>(3)</sup>	31	8	10	12.6	37	14	26.3	19	36.2
CBC 45	36	11	10	12.6	37	22	31.5	26	44.2
CBC 60	41	14	10	12.6	39	32	42	37	54.2
CBC 85	51	22	10	12.6	41	64	71.2	69	86.2
CBC 115	53	24	10	12.6	55	103	131.1	107	125.2

(1) Force mesurée à 65 % sur tôle sèche, lisse et plane, sans coefficient de sécurité.

(2) f : flèche de la ventouse.

(3) modèle spécifique disponible avec fixation M 3/8G et passage Ø 9,5 mm : CBC30 M38G SP624

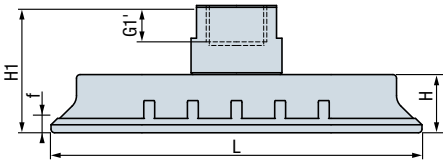
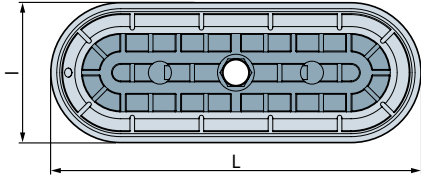
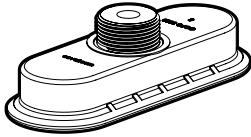


**3D**  
COVAL Data

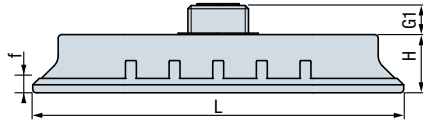
Sur notre site [www.coval.com](http://www.coval.com), vous trouverez les modèles 3D de tous nos produits, dans des formats adaptés aux principaux logiciels de CAO.



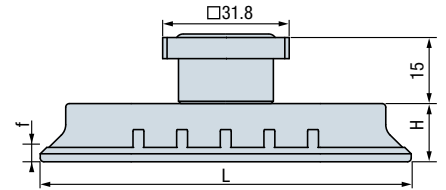
## Ventouse oblongue plate COFC



Fixation femelle 3/8G



Fixation mâle 3/8G



Fixation carré 32

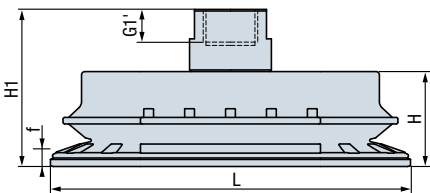
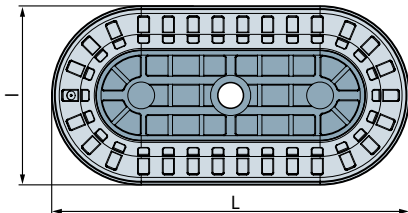
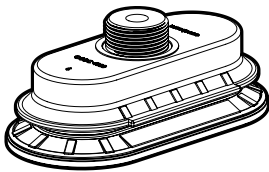
	Dim. repos (l x L mm)	Dim. prise (l x L mm)	Volume (cm <sup>3</sup> )	horizontal (N) <sup>(1)</sup>	vertical (N) <sup>(1)</sup>	R <sub>min</sub> (mm)	R <sub>min</sub> (mm)	Ø passage (mm)	serrage (mm)
COFC 2565	25x65	26.8x67	3.78	70	70	25	25	6	hexa 6
COFC 3080	30x80	31.5x82	6.08	110	90	40	32	6	hexa 6
COFC 4080	40x80	42x82	11.03	140	120	60	40	6	hexa 6
COFC 50100	50x100	52.5x102.5	22.25	230	240	70	50	6	hexa 6

	H1 (mm)	H (mm)	G1 (mm)	G1' (mm)	f <sup>(2)</sup> (mm)	g			
						F 3/8G	F 3/8G A	M 3/8G	C32
COFC 2565	31.5	12.5	8	10	3	24	35	17	35
COFC 3080	32	13	8	10	3	29	45	22	40
COFC 4080	34	15	8	10	4.5	30	45.5	23	41
COFC 50100	35	16	8	10	6	43	72.7	36	54

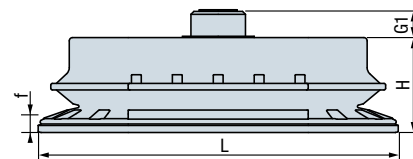
(1) Force mesurée à 65 % sur tôle sèche, lisse et plane, sans coefficient de sécurité.

(2) f : flèche de la ventouse.

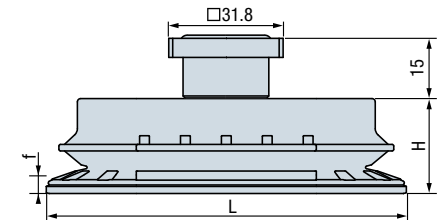
## Ventouse oblongue 1,5 soufflet COBC



Fixation femelle 3/8G



Fixation mâle 3/8G



Fixation carré 32

	Dim. repos (l x L mm)	Dim. prise (l x L mm)	Volume (cm <sup>3</sup> )	horizontal (N) <sup>(1)</sup>	vertical (N) <sup>(1)</sup>	R <sub>min</sub> (mm)	R <sub>min</sub> (mm)	Ø passage (mm)	serrage (mm)
COBC 3065	31x65	32.3x67	9.98	60	60	25	30	6	hexa 6
COBC 4080	40x80	41.5x82	19.44	110	120	38	37	6	hexa 6
COBC 55110	55x110	57x112.5	49.25	170	190	58	57	6	hexa 6
COBC 70140	70x140	72x143	93.57	300	300	72	68	6	hexa 6

	H1 (mm)	H (mm)	G1 (mm)	G1' (mm)	f <sup>(2)</sup> (mm)	g			
						F 3/8G	F 3/8G A	M 3/8G	C32
COBC 3065	39	20	8	10	7	31	45.5	25	43
COBC 4080	41	22	8	10	9	37	53.1	31	49
COBC 55110	48	29	8	10	13	68	95.1	62	80
COBC 70140	49	30	8	10	16	103	121.4	97	115

(1) Force mesurée à 65 % sur tôle sèche, lisse et plane, sans coefficient de sécurité.

(2) f : flèche de la ventouse.

## Pour commander

SÉRIE	DIMENSIONS	FIXATION
<b>CBC</b>	<b>85</b>	<b>M38G</b>

CFC
CBC
COFC
COBC

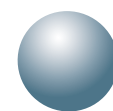
Se référer aux codes dans les tableaux de caractéristiques

M38G	fixation mâle 3/8G (Polyamide)
F38G	fixation femelle 3/8G (Polyamide)
F38GA	fixation femelle 3/8G (Aluminium)
C32	fixation par carré 32 (Aluminium)

### EXEMPLE DE VENTOUSE STANDARD :

**CBC 85 M38G**

(ventouse Série C 1,5 soufflet, Ø 85 mm, fixation mâle 3/8G polyamide).



# Matières

Les ventouses COVAL série C (fixation M38G / F38G) ont été conçues en élastomère et polyamide chargé fibre de verre.

Ces matériaux assurent aux ventouses COVAL série C une longue durée de vie, une excellente tenue aux huiles et une résistance jusqu'à 100°C.

Cette approche permet d'éviter tous risques de détérioration d'outillages coûteux et de faciliter le recyclage des ventouses.

- Ventouses : NBR nitrile 55 shores (excellente tenue aux huiles).
- Insert :
  - Polyamide chargé fibre de verre PA 6.6 30%FV, assurant un gain de poids (fixation M38G / F38G).
  - Aluminium (fixation F38GA / C32).
- Joint torique : NBR nitrile bleu.

# Gamme

Les ventouses hautes-performances série C de COVAL sont disponibles dans une gamme complète de formes, de dimensions et de type de

raccordements pour s'adapter et répondre de la manière la plus appropriée à tous vos besoins.

## FORMES

**CFC**  
ventouse  
plate



**CBC**  
ventouse  
1,5 soufflet



**COFC**  
ventouse oblongue  
plate



**COBC**  
ventouse oblongue  
1,5 soufflet



## RACCORDEMENTS

**M38G**  
raccordement  
mâle 3/8G



**F38G**  
raccordement  
femelle 3/8G



**C32**  
raccordement  
carré 32mm



### **CBC 30 M38G SP624**

Pour répondre aux besoins spécifiques des utilisateurs de préhenseurs d'emboutissage, COVAL a développé une ventouse Ø30 mm avec un passage de vide Ø 9,5 mm, permettant la suppression des pertes de charges sur le réseau de vide, au niveau de l'alimentation du préhenseur. Cette version spéciale se reconnaît à son joint torique noir.



# Advanced Vacuum Solutions

COVAL, en tant que gestionnaire du vide, vous garantit des performances optimales en vous proposant une gamme complète de composants innovants, intégrant des fonctionnalités intelligentes et fiables, assurant

l'étanchéité du réseau de vide, adaptables à votre contexte industriel. Vous pourrez retrouver tous nos produits dans notre catalogue général, sur notre site internet, ou en contactant votre revendeur COVAL.

## GÉNÉRATEURS DE VIDE



Pompes à vide à économie d'énergie  
Séries LEMAX+ et GVMAX

- Ultra compactes et légères.
- Intégration des fonctions de commandes, et de contrôle.
- Plus de 90% d'économies d'énergie grâce à la régulation de vide.
- Silence de fonctionnement.
- Silencieux débouchant évitant tout colmatage.

## RALLONGES SÉRIE L



Nos rallonges existent en différents diamètres, longueurs et modèles, dont les versions femelle 3/8G pour montage des ventouses hautes-performances Série C.

## RACCORDS À COIFFE SÉRIES RDV/RCOV



Gamme de raccords spéciaux étanches au vide, équipés d'un joint torique bleu :

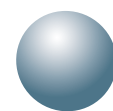
- Étanchéité au vide à 100% et meilleure étanchéité des circuits.
- Démontables et remontables sans préparation des tubes.
- Raccords orientables pour une meilleure distribution du vide.

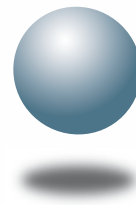
## NOURRICES À VIDE SÉRIE NV



Disponibles en 2 versions :

- Raccords vissés 4 ou 8 sorties série NVS.
- Corps aluminium 4 sorties série NVA.





**COVAL**  
vacuum managers

vacuum  
**components**



## UN PARTENAIRE TECHNOLOGIQUE À L'ÉCHELLE MONDIALE

Implantée dans le Sud de la France, COVAL SAS conçoit, produit et commercialise dans le monde entier des composants et systèmes de vide hautes-performances pour des applications industrielles concernant tous les secteurs d'activités.

COVAL, entreprise certifiée ISO 9001 : V2008, innove au plan mondial en matière de manipulation par le vide : avec des composants optimisés, intégrant des fonctionnalités intelligentes et fiables, adaptables à votre contexte industriel - et capables d'améliorer, en toute sécurité, votre productivité.

Forte de son esprit d'innovation et de ses avancées technologiques, l'équipe COVAL est aujourd'hui reconnue comme experte dans le développement de solutions personnalisées fiables, économiques et très productives.

Les références de COVAL se situent dans les principaux domaines industriels (emballage, automobile, plasturgie, aéronautique, routage...) où la manipulation par le vide est déterminante pour l'efficacité et la productivité.

COVAL commercialise ses produits et services dans toute l'Europe ainsi qu'en Amérique du Nord et en Amérique latine, par l'intermédiaire de ses filiales et de son réseau de distributeurs agréés. Toujours à l'écoute de ses clients, elle accompagne la mise en place de ses solutions d'une relation suivie et attentive.

*Pour toutes demandes émanant d'Australie, d'Afrique et d'Asie, merci de contacter le siège social en France.*

Distribué par :



système de management  
de la qualité certifié

COVAL S.A.S.  
Siège Social  
ZA des Petits Champs  
26120 Montélier France  
Tel : +33 (0)4 75 59 91 91  
Fax : +33 (0)4 75 59 91 05

[www.coval.com](http://www.coval.com)