

Double rail : Série 2400

Descriptif

Le convoyeur aérien birail série 2400 est un système de manutention automatisé pour charges lourdes. Il est composé de deux rails installés côte à côte : l'un accueille la chaîne et l'autre les trolleys supportant la charge. La chaîne sous laquelle sont régulièrement installés les entraîneurs peut se situer indifféremment à droite ou à gauche du rail des trolleys. La juxtaposition des deux rails a pour avantage important l'encombrement très faible en hauteur de l'ensemble. Les convoyeurs aériens double voie CONVOYNORT se caractérisent en particulier par la simplicité des modes d'entraînement et d'accumulation.

Caractéristiques

Rail des trolleys hauteur 120mm x largeur 100mm x ép 6mm
Rail de chaîne hauteur 68mm x largeur 60mm x ép 4mm
La chaîne du double voie série 2400 est celle du monorail à chaîne série 1000. La chaîne est dotée de galets porteurs et directeurs avec roulements en acier, de pièces mécaniques et forgées. Les trolleys sont dotés de galets porteurs et directeurs ou guides latéraux. Les courbes du convoyeur aérien sont des rails cintrés. Elles ne nécessitent aucune roue de renvoi, ni de galet ou guide de rotation, ce qui en simplifie la maintenance. Les principes d'accumulation et d'arrêt des trolleys sont particulièrement simples. L'escamotage des entraîneurs de la chaîne ne nécessite aucun ressort, embrayage, ou encore bielette. Température maximum d'utilisation 250°C. Poids maximum par trolley : 1000 KG

Equipements

- | | |
|----------------------|---|
| + Rail | + Aiguillage |
| + Courbe horizontale | + Dispositif d'indexation |
| + Mise en rotation | + Station élévatrice |
| + Lubrificateur | + Tendeur manuel ou automatique |
| + Station d'arrêt | + Groupe d'entraînement droit ou à roue |

Le convoyeur P&F Convoynort série 2400 est un système de manutention motorisé. Il peut comporter des parties manuelles (Voir monorail manuel série 400). Dans une même installation de convoyage, il peut y avoir en divers endroits du circuit et en fonction des besoins des vitesses différentes de déplacement.

Selon le circuit et la charge totale en mouvement la chaîne du convoyeur peut recevoir 1 ou plusieurs groupes de traction.

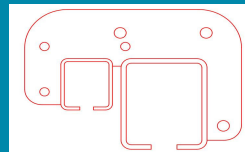
Montage du convoyeur

Comme pour tous les convoyeurs CONVOYNORT. Le double voie et toutes les parties livrées de l'installation de convoyage s'assemblent par boulonnage, selon le plan de montage fourni. Les opérations de montage sur site sont ainsi réduites.

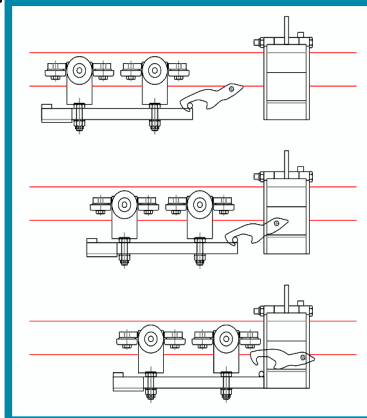


INFORMATION

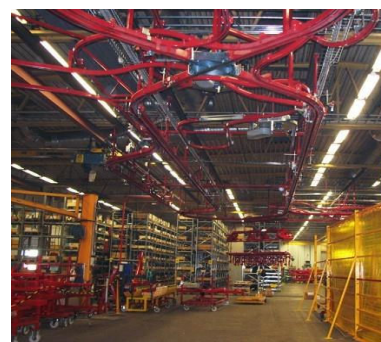
Vue en coupe du birail.



Ci dessous le principe de fonctionnement d'une station d'arrêt pour convoyeur aérien birail.



Réalisations



Convoynort

Siège social : 625 rue du pont de pierres F- 62400 BETHUNE

Tel : +33(0)3 21 57 53 56 Fax : +33(0)3 21 57 51 07 contact@convoynort.com www.convoynort.com

