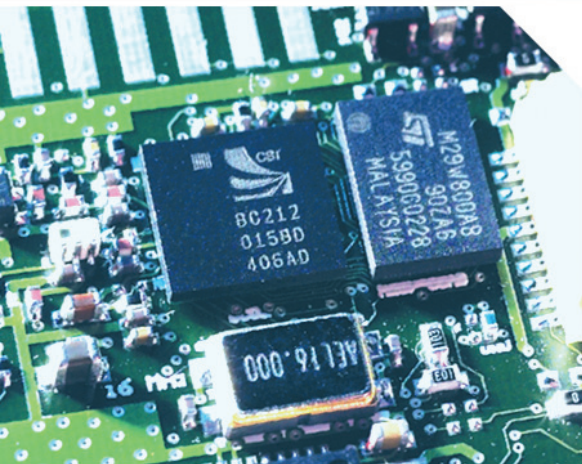




## BL-819 Y BL-830

# ADAPTADOR BLUETOOTH RS232 DE CLASE 2

“SOLUCIONES INALÁMBRICAS DISEÑADAS PARA SUPERAR TODAS LAS EXPECTATIVAS”



### Características

- Dispositivo Bluetooth de clase 2
- Adecuado para CUALQUIER dispositivo con puerto serie
- Protocolos de enlace CTS/RTS y DTR/DSR
- Alcance, Oficina: 10 m Campo abierto: 30 m sujeto a las condiciones del entorno local
- Alimentación en el pin 9
- Antena integral
- Tarjeta de memoria Flash integrada actualizable para las funciones Bluetooth más recientes
- 4 modos de configuración
- RS232 de hasta 1 megabaudio
- Opciones de conector macho y hembra de 9 pines

Haga clic en alguna característica para buscar productos similares

### Opciones



Adaptador Bluetooth RS232 de clase 2:  
Conector macho de 9 pines: BL-819

Adaptador Bluetooth RS232 de clase 2:  
Conector hembra de 9 pines: BL-830



Para dispositivos de clase 1, consulte: BL-521 y BL-730

### Descripción

El galardonado y compacto adaptador RS232 de Brainboxes permite que cualquier dispositivo con un puerto RS232 pueda comunicarse con otro dispositivo Bluetooth sin necesidad de software adicional.

Es ideal para que otros dispositivos RS232 “mudos”, como registradores de datos y otros que tienen la opción de alimentación de 9 pines puedan trabajar con la tecnología Bluetooth. Está basado en electrónica Bluetooth totalmente comprobada y permite comunicaciones a la máxima velocidad de datos de Bluetooth. Antena integral.

La experiencia de Brainboxes participa en todos los sectores del mercado de los adaptadores RS232 con su oferta de cuatro productos, entre ellos un módulo OEM.

### Software

Cuatro modos de configuración para adaptarse a todos los entornos:

- o Utilidad de configuración (para Windows)
- o Configuración remota mediante enlace Bluetooth
- o Configuración por línea de comandos
- o Configuración por BBS (boletín electrónico)

También incluye toda la documentación del producto y una guía de solución de problemas.

Descubra las excelentes características del software de la utilidad de configuración de Brainboxes. [Haga clic aquí](#)



### PEDIDO

#### Descripción







ADAPTADOR BLUETOOTH RS232 DE CLASE 2 DTE (conector macho de 9 pines)  
ADAPTADOR BLUETOOTH RS232 DE CLASE 2 DCE (conector hembra de 9 pines)

#### Código

BL-819  
BL-830



# ADAPTADOR BLUETOOTH RS232 DE CLASE 2

<b>Código de producto</b>		BL-819 y BL-830																																																		
<b>Información general de Bluetooth</b>																																																				
Certificación Bluetooth	Certificación 1.1																																																			
<b>Radio Bluetooth</b>																																																				
Clase de dispositivo	Clase 2																																																			
Frecuencia de radio	2,4 GHz																																																			
Antena integral	Sí																																																			
Sensibilidad del receptor	-83 dBm																																																			
Potencia de salida	> 0 dBm < +4 dBm																																																			
Distancia de funcionamiento (típica) en metros*	Campo abierto: 30 m Oficina: 10 m																																																			
<b>Configuración Bluetooth</b>																																																				
Velocidad máxima de transferencia (Kbps)	hasta 723																																																			
Nombre de dispositivo local y clase de dispositivo configurables	Sí																																																			
Opciones de acoplamiento	Activar/desactivar/caducidad de clave de conexión/2 modos de proximidad																																																			
Modos cliente y servidor	Sí																																																			
Detección configurable, modo de seguridad y número PIN	Sí																																																			
Compatibilidad con PICONET y SCATTERNET	Sí																																																			
Modos PARK y SNIFF	Sí																																																			
Ajustes predeterminados de fábrica	Sí																																																			
<b>Configuración de puerto serie</b>																																																				
Velocidad en baudios (Kbps)	244 - 921.600																																																			
Bits de datos	8																																																			
Paridad	Impar, Par, Ninguno																																																			
Bits de parada	1 o 2																																																			
Control de flujo	RTS/CTS , DTR/DSR																																																			
<table border="0"> <tr> <td></td> <td><b>Female</b></td> <td><b>Male</b></td> <td><b>Male</b></td> <td><b>Female</b></td> </tr> <tr> <td></td> <td>Pin 1</td> <td>N/C</td> <td>N/C</td> <td>1</td> </tr> <tr> <td></td> <td>Pin 2</td> <td>TXD</td> <td>RXD</td> <td>2</td> </tr> <tr> <td></td> <td>Pin 3</td> <td>RXD</td> <td>TXD</td> <td>3</td> </tr> <tr> <td></td> <td>Pin 4</td> <td>DSR</td> <td>DTR</td> <td>4</td> </tr> <tr> <td></td> <td>Pin 5</td> <td>GND</td> <td>GND</td> <td>5</td> </tr> <tr> <td></td> <td>Pin 6</td> <td>DTR</td> <td>DSR</td> <td>6</td> </tr> <tr> <td></td> <td>Pin 7</td> <td>CTS</td> <td>RTS</td> <td>7</td> </tr> <tr> <td></td> <td>Pin 8</td> <td>RTS</td> <td>CTS</td> <td>8</td> </tr> <tr> <td></td> <td>Pin 9</td> <td>Power</td> <td>Alimentación</td> <td>9</td> </tr> </table>				<b>Female</b>	<b>Male</b>	<b>Male</b>	<b>Female</b>		Pin 1	N/C	N/C	1		Pin 2	TXD	RXD	2		Pin 3	RXD	TXD	3		Pin 4	DSR	DTR	4		Pin 5	GND	GND	5		Pin 6	DTR	DSR	6		Pin 7	CTS	RTS	7		Pin 8	RTS	CTS	8		Pin 9	Power	Alimentación	9
	<b>Female</b>	<b>Male</b>	<b>Male</b>	<b>Female</b>																																																
	Pin 1	N/C	N/C	1																																																
	Pin 2	TXD	RXD	2																																																
	Pin 3	RXD	TXD	3																																																
	Pin 4	DSR	DTR	4																																																
	Pin 5	GND	GND	5																																																
	Pin 6	DTR	DSR	6																																																
	Pin 7	CTS	RTS	7																																																
	Pin 8	RTS	CTS	8																																																
	Pin 9	Power	Alimentación	9																																																
<b>Seguridad Bluetooth</b>																																																				
Cifrado	"Ninguno", "Punto a punto" o "Punto a punto y difusión"																																																			
Autenticación por PIN	PIN: Seleccionar de una lista o introducir uno personalizado (máximo de 16 caracteres)																																																			
Niveles de seguridad	Bajo, Medio y Alto (Modo de seguridad 1, 2 y 3)																																																			
<b>Información general</b>																																																				
Fuente de alimentación	Dispositivo de alimentación externa: 110 mA a 5 V o bien Alimentación en el pin 9: 5 V - 13,6 V																																																			
Indicadores luminosos	Indicador luminoso combinado de alimentación y enlace Bluetooth																																																			
Consumo eléctrico	Depende del uso, si desea más información <a href="#">HAGA CLIC AQUI</a>																																																			
Peso	24 g																																																			
Tamaño en milímetros (ancho x largo x alto)	34 x 75 x 18																																																			
Conector RS232	Conector macho de 9 pines (BL-819) Conector hembra de 9 pines (BL-830)																																																			
<b>Interfaz</b>																																																				
Compatibilidad con SO	Este dispositivo es compatible con cualquier producto que tenga un puerto serie																																																			
Configuración	Software Windows Utility o configuración remota/terminal																																																			
Premios	 <b>Ganador de Microsoft Tech Ed 2005, Mobile Computing Europe:</b> Conectividad serie Bluetooth y Bluetooth CompactFlash <b>Ganador en 2005 de European Electronics Industry Awards:</b> Fabricante del año																																																			
Homologaciones y Acreditaciones	  																																																			
Contenido de la caja	Adaptador Bluetooth RS232 Fuente de alimentación CD con software de la utilidad, manual, guía de solución de problemas y especificaciones Guía de inicio rápido																																																			
Opción OEM	Disponible para compras por volumen de OEM																																																			
Asistencia técnica del producto	Asistencia telefónica y por correo electrónico indefinida ofrecida por un personal cordial y altamente cualificado, disponible 40 horas a la semana																																																			
Garantía	3 años																																																			
Fabricado en	  Fabricado por Brainboxes en el Reino Unido <b>Ganador del premio 2005 European Electronics Industry Awards</b> Fabricante del año																																																			
Personalizable	Brainboxes aplica una política de "diseño personalizado para una adaptación perfecta" para los usuarios de gran volumen Más información: <a href="#">HAGA CLIC AQUI</a>																																																			



# ADAPTADOR BLUETOOTH RS232 DE CLASE 2

## Glosario: Explicación de las características del producto

### Utilidad de configuración del adaptador Bluetooth RS232

Los adaptadores Bluetooth RS232 de Brainboxes se pueden configurar de 4 formas: Utilidad de configuración, BBS (Boletín electrónico), config. remota o por línea de comandos. A continuación se muestra nuestra sencilla, pero completa, utilidad de configuración que le permite una personalización absoluta del adaptador Bluetooth RS232 de Brainboxes.

Facilidad de uso que habla por sí misma

### Clases de dispositivos Bluetooth

Hay 3 clases de dispositivos Bluetooth para dar respuesta a las distintas necesidades:

#### Clase 1: Largo alcance

Potencia máxima de salida de 100 mW (20 dBm)

#### Clase 2: Medio alcance

Potencia máxima de salida de 2,5 mW (4 dBm), es la más común

#### Clase 3: Corto alcance

Potencia máxima de salida de 1 mW (0 dBm), poco utilizada

Es imposible determinar la distancia exacta del alcance de cada clase de dispositivo; cada entorno de usuario es ligeramente distinto y afecta a la señal de varias formas. La mejor manera de comparar el alcance operativo de los dispositivos es comparar la potencia de salida. Los dispositivos con mayor potencia de salida podrán comunicarse con otros dispositivos a mayor distancia. La mayoría de los dispositivos Brainboxes son de clase 1 y disponen de gran potencia de salida. Los dispositivos Bluetooth de clase 1 de Brainboxes tienen uno de los radios de alcance para Bluetooth más potentes de la industria: 14 dBm.



## ADAPTADOR BLUETOOTH RS232 DE CLASE 2

### Servicio de asistencia de Brainboxes

*"Brainboxes ofrece soporte técnico indefinido y gratuito a TODOS sus clientes".*

Nuestro objetivo es ofrecer a los clientes un servicio líder en el sector. Nuestros técnicos de soporte técnico, dedicados y altamente cualificados, trabajan estrechamente con diseñadores, desarrolladores y probadores de productos para garantizar que cuentan con un conocimiento exhaustivo de todos los productos. El servicio de asistencia está a su disposición por correo electrónico en la dirección [support@brainboxes.com](mailto:support@brainboxes.com) o por teléfono: +44 (0)151 220 2500 durante el horario de oficina en el Reino Unido.

Sitio web de asistencia: [www.brainboxes.com/support/index.asp](http://www.brainboxes.com/support/index.asp)

*"Todos los productos Bluetooth de Brainboxes gozan de una "garantía sin objeciones" de 3 años de duración."*

Si, por cualquier motivo, su dispositivo Bluetooth de Brainboxes deja de funcionar, Brainboxes lo sustituirá por otro de acuerdo con las disposiciones de su "garantía de 3 años sin objeciones". Toda la tranquilidad que necesita su inversión.



### Política Kaizen de Brainboxes

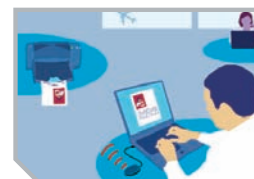
*"Brainboxes se esfuerza continuamente en lograr los más altos estándares en beneficio de sus clientes."*

"Kaizen" es un concepto japonés que significa "mejora continuada". La política Kaizen se ha implantado de manera generalizada en Brainboxes y, como resultado, se ha obtenido una mejora notable de nuestros productos y servicio al cliente, como manifiesta el desarrollo de nuestra propia ASIC "LYNX" y nuestra nueva garantía indefinida. Como parte de este proceso continuado, en 2004 iniciamos la participación en los programas "Lean" y "6 Sigma", los cuales están aumentando con éxito la productividad y la eficiencia en todos los ámbitos de la empresa. **Más información:** [haga clic aquí](#)



### ¿Para qué sirve Bluetooth?

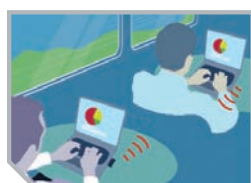
Bluetooth facilita al máximo el uso compartido y el intercambio de información entre dispositivos móviles y estáticos. Ya sea en casa, en los desplazamientos, o en la oficina, Bluetooth puede utilizarse para conectarse en red, compartir archivos, sincronizar información, correo electrónico, acceso a Internet, impresión, etc. En la industria, puede utilizarse para controlar sin hilos equipos y maquinaria; la solución ideal para realizar el mantenimiento de aquellos dispositivos a los que no se puede acceder directamente.



Conéctese **sin hilos** a una impresora Bluetooth para **imprimir** sus documentos con toda facilidad



Use la tecnología Bluetooth en ensayos o procesos de fabricación para **controlar y supervisar** equipos



Cree al instante **redes ad-hoc** para compartir archivos e información



Conéctese a **Internet** desde cualquier lugar de la **casa** a través del módem de banda ancha Bluetooth



Envíe **mensajes de correo electrónico** desde cualquier lugar con sólo conectar el portátil o Pocket PC a un teléfono Bluetooth