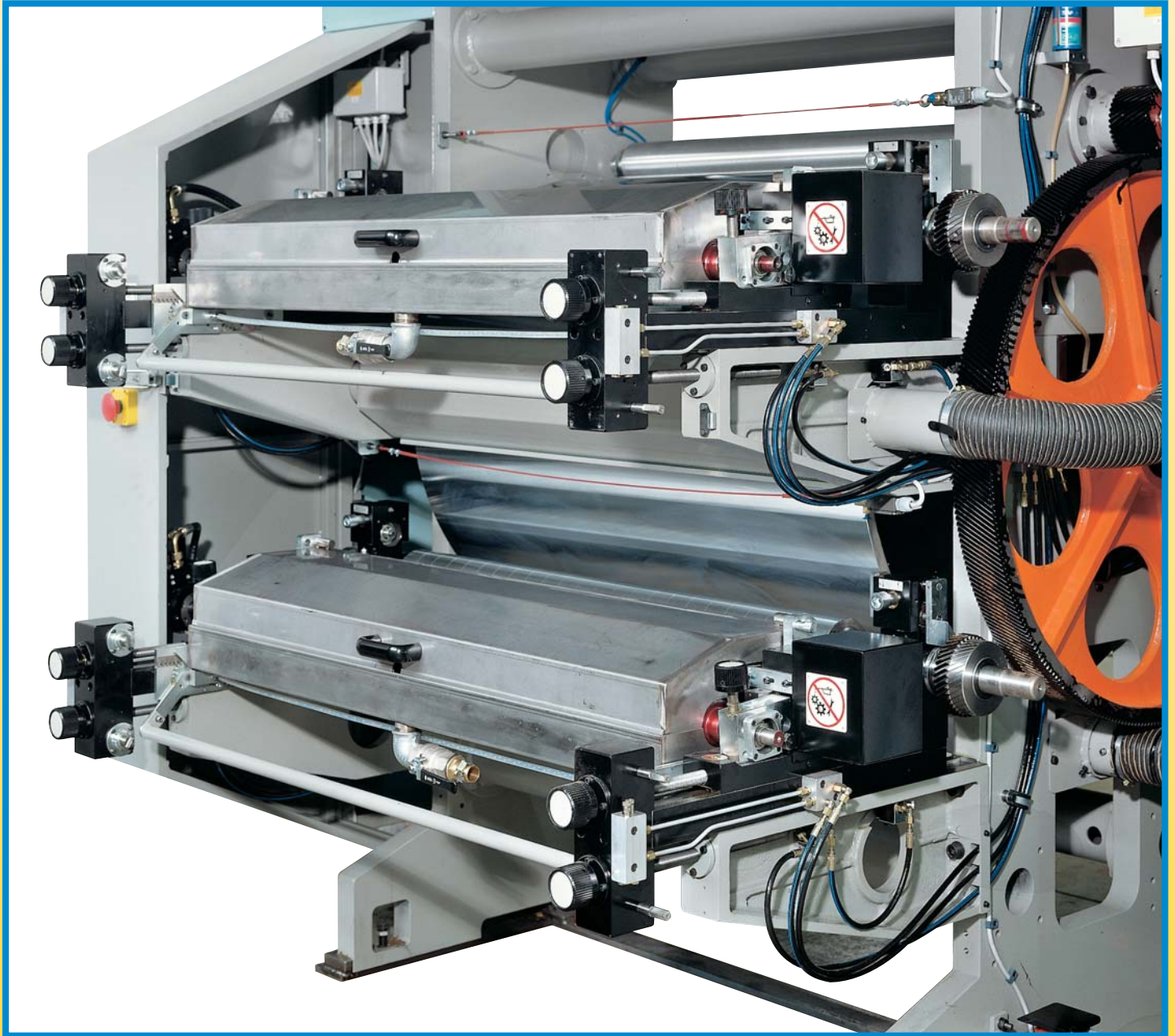




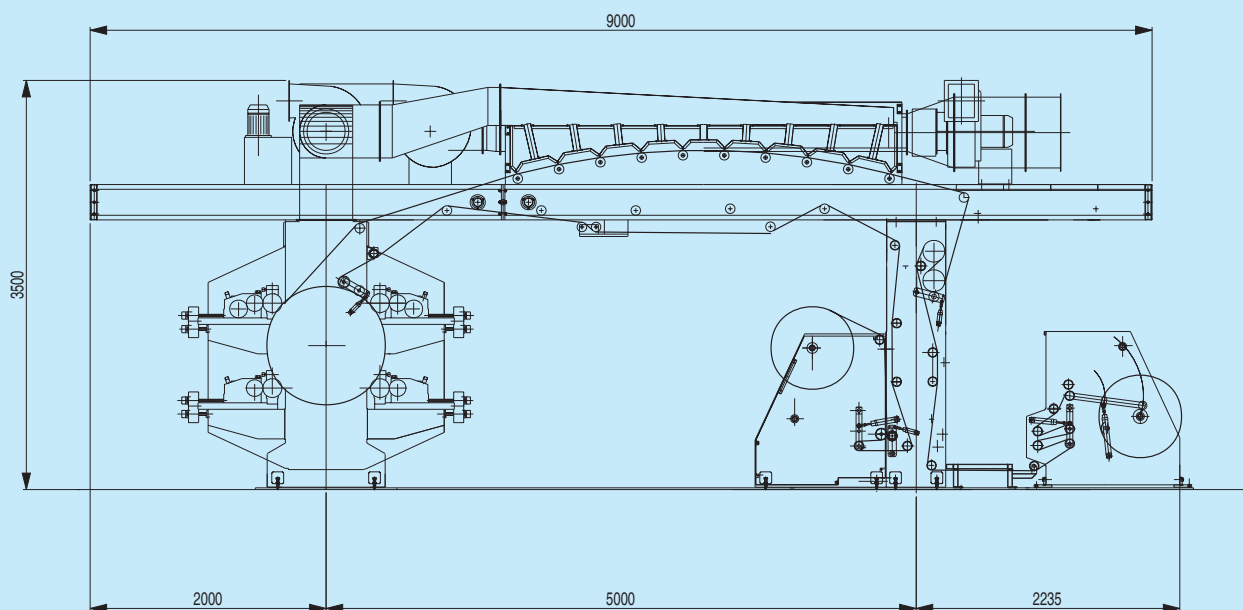
NETTUNO

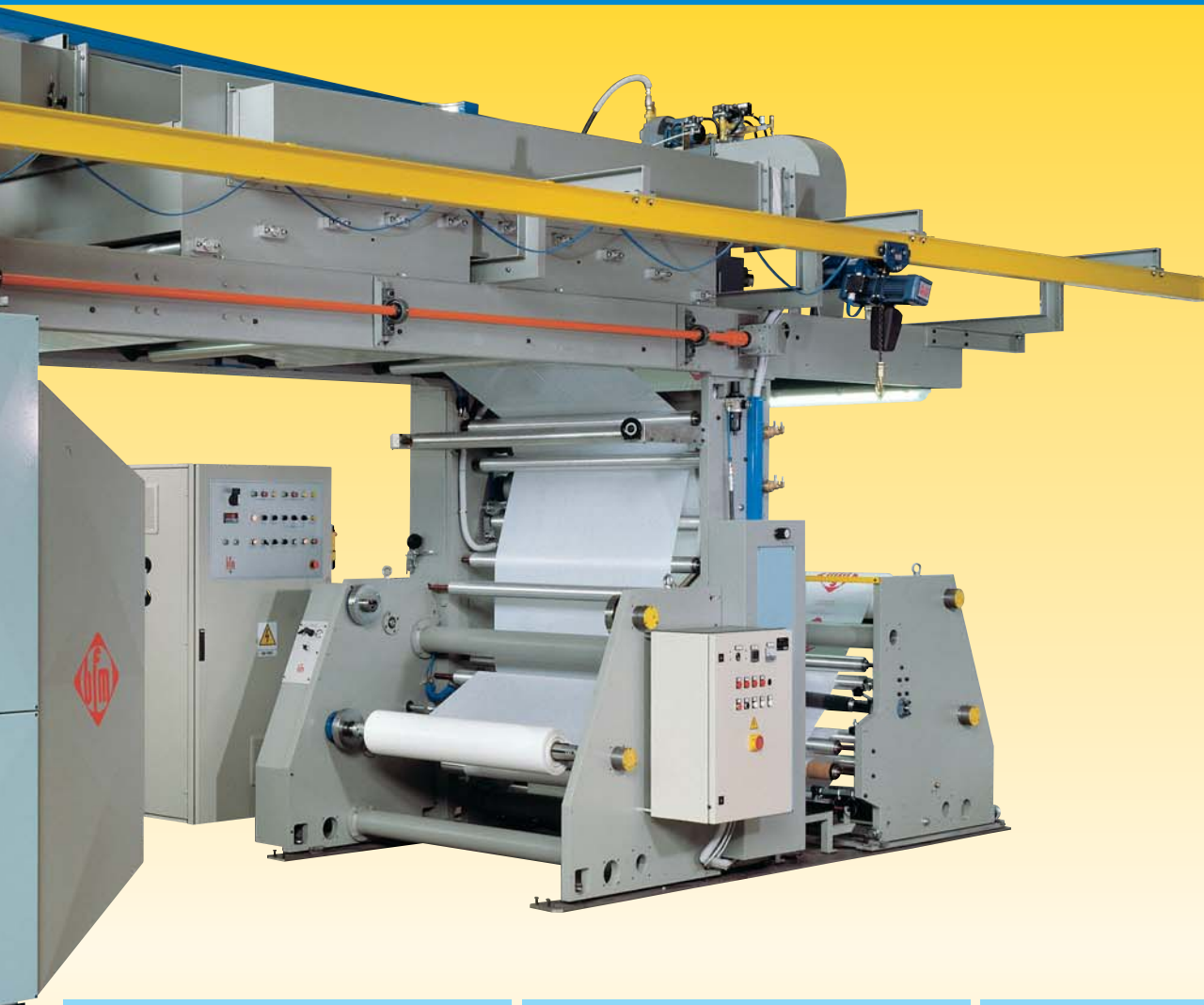


STAMPATRICE FLESSOGRAFICA A TAMBURO CENTRALE 4 COLORI
FLEXOGRAPHIC PRINTING PRESS WITH CENTRAL DRUM 4 COLOURS
IMPRESORA FLEXOGRAFICA A TAMBOR CENTRAL 4 COLORES



NETTUNO FLEXO 4 COL.





CARATTERISTICA PRINCIPALE DELLA MACCHINA E' IL TAMBORO CENTRALE CHE GARANTISCE UN'ALTA PRECISIONE DI LAVORAZIONE ED EFFICIENZA.

MACCHINA COMPOSTA DA:

- DOPPIO SVOLGITORE IN ENTRATA A TENSIONE COSTANTE
- SISTEMA DI MARRIAGE-ROLL PREDISPOSTO PER CAMBIO BOBINA
- ESTENSORE CURVO ALL'ENTRATA GRUPPI STAMPA
- TAMBORO CENTRALE (diametro 1000) A DOPPIA INTERCAPEDINE
- N° 4 ROBUSTI GRUPPI STAMPA • CILINDRI PORTA-CLICHES
- CILINDRI RETINATI • CILINDRI INCHIOSTRATORI IN GOMMA
- BACINELLE PER INCHIOSTRI, predisposte per pompe inchiostratori
- REGISTRI LONGITUDINALI • REGISTRI TRASVERSALI
- DISPOSITIVI PER ASCIUGAMENTO ED ASPIRAZIONE-INTERCOLER
- PONTE DI ASCIUGAMENTO SUPERIORE • CILINDRI DI TRAINO IN USCITA TUNNEL • DOPPIO GRUPPO DI AVVOLGIMENTO
- QUADRO ELETTRICO DI COMANDO IN ARMADIO SEPARATO CON PLC

POSSIBILITA' DI STAMPA

- 4 + 0
- 4 + 4 a richiesta su 50% della larghezza totale macchina

DATI TECNICI

Passaggio materiale.....mm.	1050	1250	1450	1650
Larghezza max. di stampa.....mm.	1000	1200	1400	1600
Lunghezza minima di stampa.....mm.	300	300	300	300
Lunghezza max. di stampa.....mm.	900	900	900	900
Potenza totale installata	KW. 60			
Velocità meccanica max. m/1'	200			

FLEXO PRINTER SUITABLE FOR FLEXIBLES PLASTICS PACKAGING MATERIALS, MAIN FEATURE OF THE MACHINE IS THE CENTRAL DRUM, WHICH GUARANTEES HIGH PERFORMANCES AND EFFICIENCY.

MACHINE EQUIPPED WITH:

- DOUBLE UN-WINDING STATIONS WITH AUTOMATIC TENSION CONTROL • MARRIAGE-ROLL SYSTEM • ADJUSTABLE BANANA ROLL BEFORE PRINTING STATIONS • CENTRAL DRUM (1000 dia) DOUBLE-WALL SPIRAL MADE • N° 4 SOLID PRINTING STATIONS
- PRINTING PLATE CYLINDERS • ANILOX ROLLERS
- INKING ROLLERS • INK TRAYS with pre-disposition for ink pumps
- MICRO METRIC LONGITUDINAL REGISTER CONTROL
- MICRO METRIC TRANSVERSAL REGISTER CONTROL
- INTERCOLOUR DRYING SYSTEM-HIGH EFFICIENCY
- TUNNEL DRYING SYSTEM • TWIN SET OF CHILL ROLLERS
- DOUBLE RE-WINDING STATION
- SEPARATE PANEL CONTROL WITH PLC

PRINTING POSSIBILITIES:

- 4 + 0
- 4 + 4 on request only on 50% of full width

TECHNICAL DATA

Material passage.....mm.	1050	1250	1450	1650
Max. Printing width.....mm.	1000	1200	1400	1600
Min. Printing length.....mm.	300	300	300	300
Max. Printing length.....mm.	900	900	900	900
Total installed power	KW. 60			
Mechanical max. speed m/min	200			

CARACTERÍSTICA PRINCIPAL DE LA MÁQUINA ES EL TAMBOR CENTRAL QUE GARANTIZA UNA ALTA PRECISIÓN DE LA IMPRESION Y EFICIENCIA.

MÁQUINA COMPUESTA DE:

- DOBLE DESEMBOBINADOR CON CONTROL DE TENSION Y SISTEMA NON-STOP • RODILLO BANANA A LA ENTRADA GRUPO DE IMPRESION • TAMBOR CENTRAL (dia. 1000 mm)
- N° 4 SÓLIDOS GRUPOS IMPRESORES
- CILINDROS PORTA-CLICHES • CILINDROS ANILOX
- CILINDROS APLICADOR TINTAS • TANQUES PARA TINTAS CON PREDISPOSICIÓN PARA BOMBAS RECIRCULACION TINTA
- REGISTROS LONGITUDINALES MANUALES
- REGISTROS TRANSVERSALES MANUALES • SISTEMA DE SECADO INTENSO PARA IMPRESION-INTERCOLOR • TUNEL SUPERIOR DE SECADO • RODILLOS DE ARRASTRE A LA SALIDA TUNEL
- DOBLE EMBOBINADOR • TABLERO DE CONTROL MÁQUINA CON PLC

POSIBILIDAD DE IMPRESION:

- 4 + 0
- 4 + 4 bajo demanda sobre el 50% del ancho total máquina

DATOS TECNICOS

Paso material.....mm.	1050	1250	1450	1650
Ancho útil de impresión.....mm.	1000	1200	1400	1600
Desarrollo mínimo de impresión.....mm.	300	300	300	300
Desarrollo máx. de impresión.....mm.	900	900	900	900
Potencia instalada	KW. 60			
Velocidad mecánica máx. m/1'	200			

O P T I O N A L S

- Guidafilm automatico in entrata
- Paranchi per sollevamento e posizionamento cilindri porta cliches
- Sistema triangolo inversione per stampa 4 + 4 (solo su metà larghezza film)
- Sistema di asciugamento a gas
- Guidafilm automatico in avvolgimento
- Pompe pneumatiche per inchiostratori
- Viscosimetri a tazza
- Controllo registro con telecamera (sistema di monitoraggio a video)
- Sistema con racla a camera chiusa ad iniezione

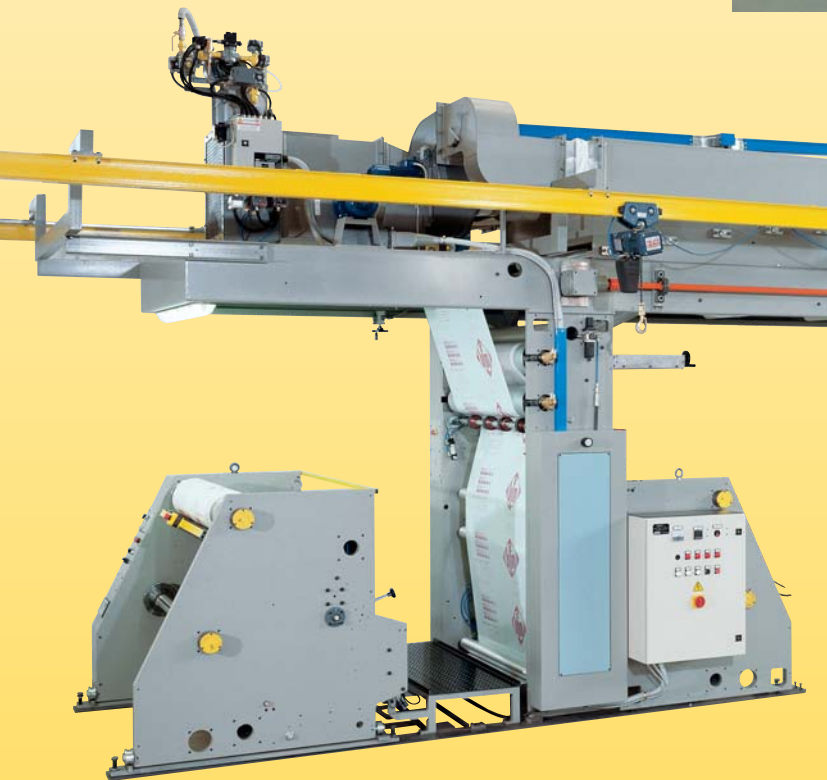
- Automatic edge control before printing
- Hoists for changing and loading printing cylinders
- Turner bar system (triangle) for 4 + 4 (only 50% of film width)
- Heating system by Gas
- Automatic edge control after printing
- Pneumatic ink circulation pump
- Viscosimeter system
- Web scanning system
- Chambered doctor blade with injector system

- Alineador automático del film a la entrada
- Grupo de poleas -polipasto para cambio de cilindros portacliches
- Dispositivo para impresión 4 + 4 sobre el 50% del ancho de la máquina
- Sistema de secado por Gas
- Alineador automático del film a la salida
- Bombas para la recirculación de tinta
- Viscosimetro
- Lector de registro
- Sistema racla con inyector (camara serrada)

Ribobinatore a torretta automatico per bobine diametro 800 mm. ▶
 Taglio automatico in linea - Rullo pressore.
 Dispositivo idraulico per lo scarico a terra delle bobine finite.

Automatic turret rewinder for reels up to 800mm diameter.
 In line automatic cutting - Pressure roller.
 Hydraulic unloading system for printed rolls.

Rebobinador automático a torreta para bobinas diametro 800 mm.
 Corte automático en línea - Rodillo de presión.
 Sistema hidráulico de descarga al suelo de las bobinas.



◀ Doppio svolgitori in entrata a tensione costante con freni magnetici.
 Doppio avvolgitore a tensione costante completo di dispositivo guidanastro automatico.

Double un-winding stations with automatic tension control by magnetic brakes. Double re-winding stations with constant tension control and automatic edge control

Doble desenbobinador con sistema automático de tensión por freno magnetico. Doble embobinador con sistema automático de tensión y alineador automatico del film.

Gruppi stampa con sistema di avanzamento rapido simultaneo e regolazione micrometrica supplementare indipendente. Sistema di bloccaggio automatico idraulico dei gruppi. Possibilità di utilizzo inchiostri a base alcool o ad acqua. ▶

Printing stations with simultaneous adjustment with extra micrometric system for accurate registration of printing. Automatic hydraulic blocking system for printing stations. Possibility to print with alcohol or water base inks.

Grupos de impresión con avance rápido simultáneo y regulacion micrometrica independiente para un perfecto ajuste de impresión. Sistema de bloque automático hidráulico. Posibilidad de impresión con tintas de agua y alcohol.



**COSTRUZIONE MACCHINE
 PER MATERIE PLASTICHE**

21058 SOLBIATE OLONA - ITALY - VIA IV NOVEMBRE, 159
 TEL. 0331.641.104 - 2 linee - FAX 0331.640.177
 E-mail: bfm@ids.it - www.bfm.it