



# SOCOMAFOR 140



SOCOMAFOR

Pour tous vos travaux de géotechnique, environnement et forage d'eau.



Toutes les **SOCOMAFOR** sont conformes à la « Directive Machines 2006/42/CE par respect de l'EN 16228.

Tête de rotation	Vitesse de 0 à ... (tours/min) Série/Parallèle	Couple (daN.m) Série/Parallèle
315	660 / 330	210 / 420
400	520 / 260	270 / 530
470	440 / 220	310 / 620
500	420 / 210	330 / 660
630	330 / 170	420 / 830

Flèche entraînée par vérin hydraulique mouflé

	Vitesse (m/h)		
	Effort	Forage	Manoeuvre
Poussée	4000daN	1750	3000
Traction	7500daN	1000	1800

### Caractéristiques:

**Poids** 8750Kg

**Moteur** diesel : John Deere 4 cylindres turbo 105kW (140ch), réservoir gasoil 140 litres

**Chenillard** sur tourelle 360°, chenilles caoutchouc largeur 400mm. Déplacement par radiocommande proportionnelle, vitesse 2.5km/h

**Tête de rotation à 2 moteurs orbitaux** couplés à une pompe cylindrée variable en circuit fermé (380b)

**Marteau hydraulique** : Montabert SC16, 1500 coups/min et 245j/coups

**Frappe au retrait hydraulique**

**Pompe d'injection à pistons :**

- Débit de 0 à 200 l/min à 55 bars

**Pompe d'injection secondaire à pistons:**

- Débit de 0 à 80 l/min à 40 bars

**Treuil de manœuvre** : traction 2000daN, vitesse maxi de 3600m/h. Câble 40m diamètre 10mm

**Treuil Wire Line** : traction 500daN



SOCOMAFOR  
11, rue de l'Énergie  
67720 Hoerdts

Tel. 03 88 68 26 80  
Fax. 03 88 51 77 80  
e-mail [contact@socomafor.fr](mailto:contact@socomafor.fr)

[www.socomafor.fr](http://www.socomafor.fr)

# SOCOMAFOR 140

## Equipements :

**Emmanchements :** R66 mâle à droite et R38 femelle à gauche

**Effacement hydraulique** de la tête de rotation de 400mm

**Tête d'injection** intercalaire commune à toutes les machines **SOCOMAFOR**

**Frein de Tige** de 60 à 280mm avec réglage de l'effort de serrage

**Vérins de détubage** sur le frein de tiges, effort d'arrachage de 20 tonnes sur 600mm de course

**Guides tiges** différents diamètres

**Guides tiges** différents diamètres

**Prises de paramètres (8 sorties)** sur prise électrique

**Une sortie hydraulique auxiliaire** par coupleur 3/8" : débit 37l/min à 200 bars avec commande sur le tableau principal

**Approche au sol** course 800mm

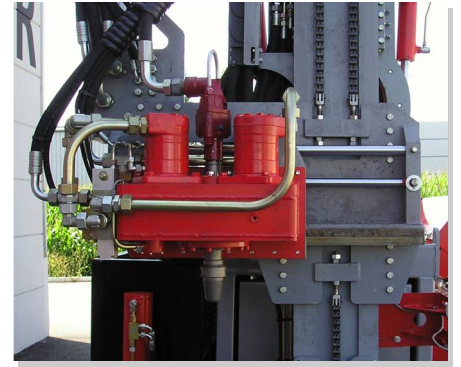
**Auréolaire** hydraulique de la flèche  $\pm 60^\circ$

**Rack à tige** escamotable hydrauliquement pour servir l'opérateur pendant le forage

**Etau de sonde**

**Prise 24Vdc**

**Crochet pour remorque**



Une tête de roto-percussion (à gauche) équipée d'une frappe au retrait et d'une tête d'injection intercalaire. Une tête sans marteau (à droite) avec un arbre de sortie creux et une tête d'injection placée au dessus.

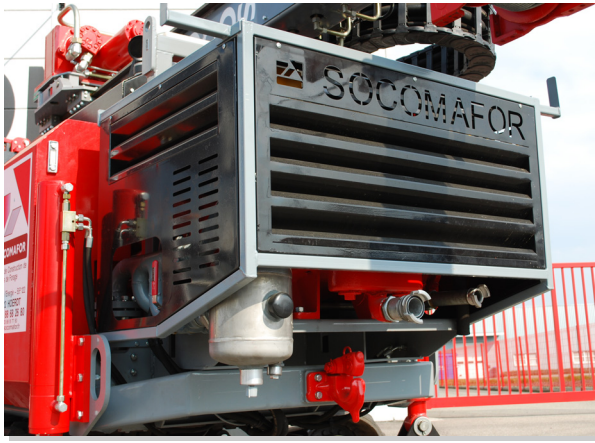


L'ergonomie du poste de travail a été étudiée de manière à ce que toutes les fonctions liées au forage soient à portée de mains, du même côté de la machine.

Le tableau de commande est complet, intuitif et lisible. Il se déporte de la machine pour plus de sécurité et une meilleure visibilité de la zone de forage. Un capot avec cadenas le protège contre le vandalisme.

Les prises de paramètres hydraulique ou électrique, la sortie hydraulique auxiliaire l'étau de sonde et l'extincteur se trouvent à proximité du tableau de commande, au dessus d'un large plan de travail.





Placé à l'arrière de la machine, les pompes sont faciles d'accès et d'entretien. Le branchement d'un compresseur se fait également à l'arrière directement sur le graisseur de ligne.

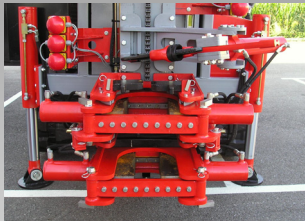
**Mise en station complète de la machine par radiocommande : pour une meilleure vision et plus de sécurité pendant les manœuvres**

- Contrôles de déplacement de la machine par 2 joysticks proportionnels
- Rotation de la tourelle à 360°
- Stabilisation par 4 vérins indépendants
- Relevage de la flèche par 2 vérins
- Approche au sol course 800mm
- Inclinaison de la flèche de forage de  $\pm 60^\circ$  par 2 vérins
- Déport du tableau de commande par vérin



**Options :**

- Rallonge de sommet de flèche
- Jeu de mors de 32 à 250mm
- Clé à griffes 8" montée sur vérins
- Tête d'injection 2" en ligne
- Emmanchement 2"3/8 regular mâle à droite
- Guides tarières différents diamètres
- Option clé à griffe 8" placée au-dessus de l'ensemble des freins de dévissage



Option vérins d'arrachage de 20 tonnes sur une course de 600mm



**Dispositifs de sécurité :**

- Trois modes de fonctionnement REDUIT / NOMINAL / DEPLACEMENT signalés par une colonne lumineuse et sonore
- Dispositifs sensibles composés de deux séries de trois boutons poussoir d'arrêt d'urgence

**Options de dispositifs de sécurité:**

- Cage enveloppante acier pour frein de dévissage
- Cage enveloppante immatérielle acier pour frein de dévissage
- Cage de protection sous tête



Toutes les **SOCOMAFOR** respectent l'EN 16228.



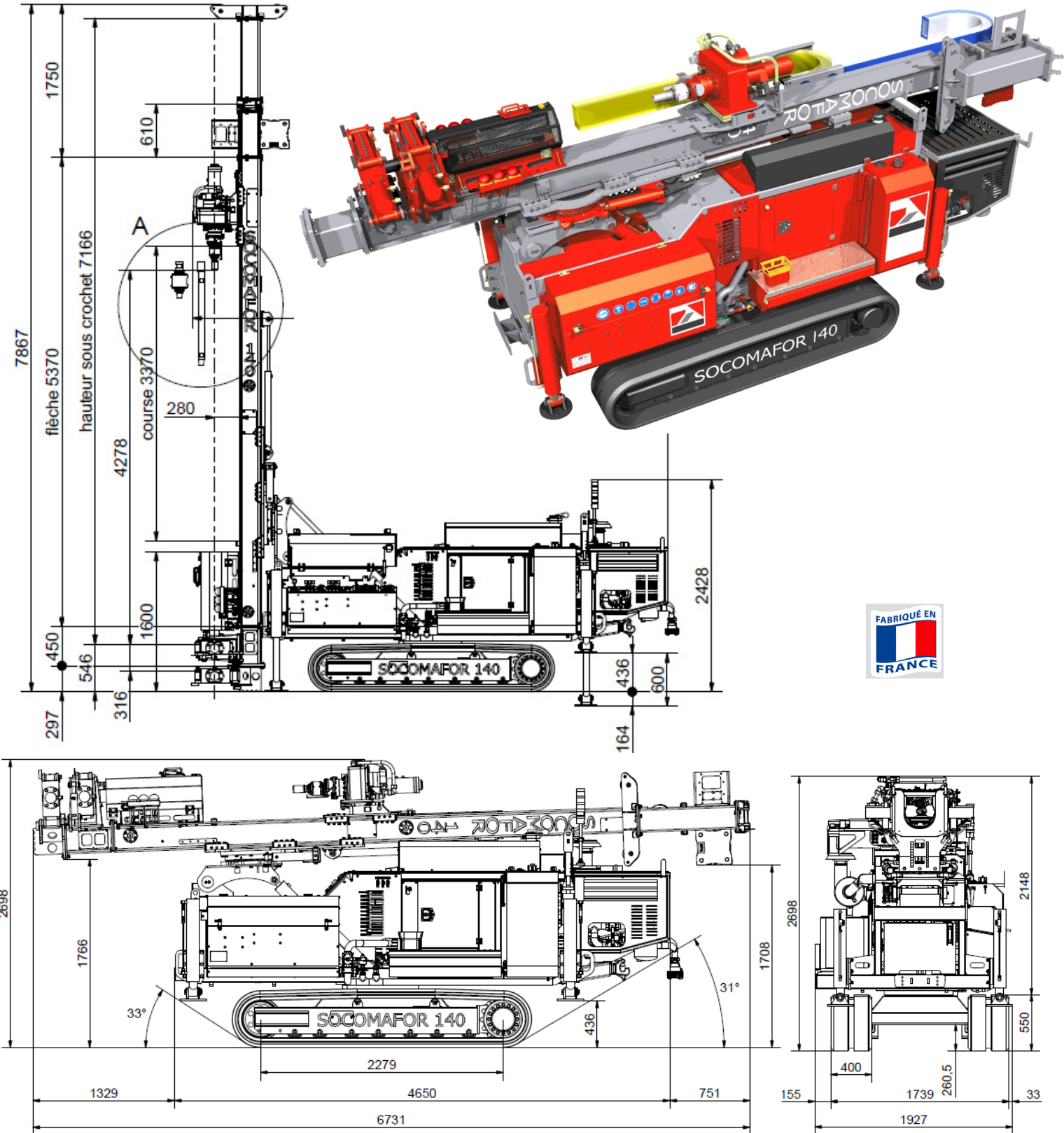
Déport hydraulique du rack à tige pour permettre un accès plus aisé aux tiges. Une fois déployés, 3 bras permettent de disposer tubages, carottiers pour faciliter les opérations de montage démontage.





SOCOMAFOR

# SOCOMAFOR 140



La CAO au service de la traçabilité. Chaque machine est unique et validée par assemblage 3D avant fabrication.