

FOURS INDUSTRIELS AU GAZ





Spécifications électriques

Les fours sont conformes à la norme NFPA86. Ils appartiennent à la classe B, i.e. ils opèrent à pression atmosphérique et les fours ne contiennent pas de matière inflammable volatile ou de matériel combustible. En cas contraire, des équipements optionnels doivent être ajoutés afin de rencontrer les critères nécessaires pour les fours de classe A.

La liste suivante fait état des spécifications standards des modèles FG500-xxx. D'autres équipements sont offerts en option.

Spécifications électriques:

- Opérant sur 600V, 3-phases, 60Hz;
- Préfilé et testé en usine.

Panneau de contrôle:

- Terminaux pour alimentation électrique (interrupteur non inclus);
- Contrôleur de température 1/16 din avec thermocouple type J;
- Interrupteur pour chauffage et ventilation;
- Témoin lumineux de marche;
- Panneau de contrôle Nema 1 conforme au norme CSA;
- Minuterie de purge.





Spécifications mécaniques

Recirculation d'air:

VENTILATEUR	MOTEUR
• PCM tel que spécifié, 2" w.g. @ 70°F	• Haut rendement TEFC
• Modèle Airex SXB approprié, classe 2S	• Entre 1.5 et 10 CV
• Type « incliné vers l'arrière »	• 1 800 ou 3 600 TPM
• Refroidisseur d'arbre	• Garde OSHA
	• Courroies de type B en V

Brûleur:

- Modèles *Eclipse* 040AH / 080AH / 120AH;
- Capacités de 500,000 / 1,000,000 / 1,500,000 BTUh;
- Moteur 1/3 CV TEFC, 600/3/60, 3450 TPM.

Isolant:

- Laine minérale *ROXUL* RHF60;
- Température d'utilisation maximale de 1200°F;
- 4" d'épaisseur pour murs et plafond, 2" d'épaisseur pour le plancher.

Évacuation forcée:

VENTILATEUR	MOTEUR	CHEMINÉE
P.C.M. tel que spécifié 2"w.g. @70°F	Haut rendement TEFC	Diamètre de cheminée basé sur une hauteur de 15 pi.
SXI 6WF	1.5 ou 3 CV, tel que spécifié	Isolation 2" ROXUL RHF60 sur la boîte de sortie
REFROIDISSEUR D'ARBRE	1 800 ou 3 600 RPM tel que spécifié	
	Garde OSHA	
	Courroies de type B en V	





Porte:

- Cordon d'inconel entrelacé;
- Température maximale de 1000°F.

Caisson:

- Extérieur peint : Acier ASTM36 20GA;
- Intérieur : Acier galvanisé 18GA;
- Renforts internes : Acier ASTM36 18GA.

Les renforts internes sont placés, généralement, aux extrémités de chaque panneau. Deux voies de roulement sont prévues dans le plancher.

Peinture:

- Préparation de surface au phosphate;
- Deux couches de polyuréthane.

Poignées/Pentures:

- *BRIXON* 2PC1;
- 3 à 4 pentures de calibre industriel.

EQUIPEMENT OPTIONNEL - FG500-xxx

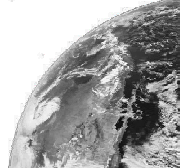
Options électriques:

- Relais d'alarme;
- Lumière de clignotement pour alarme;
- Alarme sonore;
- Détecteur de porte ouverte;
- Enregistreuse à charte circulaire;
- Minuterie d'opération, 7 jours/24 heures;
- Compteur de temps de marche du ventilateur;
- Interrupteur d'alimentation avec fusible;
- Panneau électrique Nema 12;
- Contrôleur de température 1/8 din ou ¼ din;
- Contrôleur de température programmable;
- Contrôleur de puissance SCR.

Options mécaniques:

- Équipement additionnel pour assurer la conformité des fours classe A;
- Porte anti-refoulement et évent;
- Cheminée d'évacuation;
- Thermocouple;
- Garde moteur;
- Garde arbre/roulements;
- Portes coulissantes;
- Mécanisme d'ouverture de porte automatique.





Fiche technique – Fours industriels au gaz

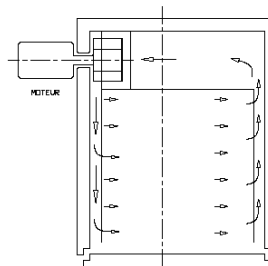
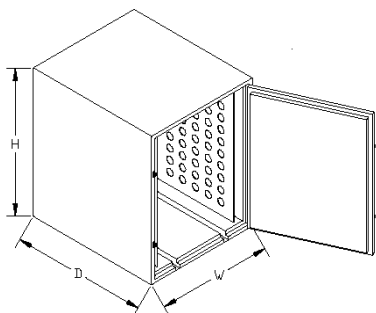


DIAGRAMME DE CIRCULATION

Modèle	TEMPÉRATURE MAXIMUM (F)	DIMENSIONS			ÉNERGIE			ISOLATION
		INTÉRIEUR (H X D X W)	ESPACE DE TRAVAIL (pi ³)	EXTÉRIEUR (H X D X W)	BTU HR	PCM	HP	
FG-500-644	500	72"X48"X48"	96	78"X74"X68"	250 000	2083	1.5	4"
FG500-665	500	72"X72"X60"	180	78"X101"X80"	300 000	2805	2	4"
FG500-685	500	72"X96"X60"	240	78"X128"X84"	350 000	3570	3	4"
FG500-666	500	72"X72"X72"	216	78"X104"X96"	350 000	3570	3	4"
FG500-686	500	72"X96"X72"	288	78"X130"X96"	400 000	5100	5	4"
FG500-6106	500	72"X120"X72"	360	78"X158"X112"	600 000	6630	5	4"
FG500-6126	500	72"X144"X72"	432	78"X182"X120"	600 000	8500	7.5	4"
FG500-886	500	96"X96"X72"	384	102"X134"X100"	600 000	6630	5	4"
FG500-787	500	84"X96"X84"	392	90"X134"X116"	600 000	6630	5	4"
FG500-7107	500	84"X120"X84"	490	90"X158"X124"	600 000	8500	7.5	4"
FG500-7127	500	84"X144"X84"	588	90"X184"X132"	700 000	10625	7.5	4"
FG500-8108	500	96"X120"X96"	640	102"X160"X136"	800 000	10625	7.5	4"
FG500-8128	500	96"X144"X96"	768	102"X195"X154"	1 200 000	14875	10	4"

Dans le but de garder notre produit à la fine pointe du progrès technique, nous nous réservons le droit d'en modifier les spécifications sans préavis.

1-800-263-2303

Internet : www.airex-industries.com Courriel : airex@airex-industries.com

SIÈGE SOCIAL

8030, boul. Métropolitain est
Montréal (QC) H1K 1A1
T : (514) 351-2303
F : (514) 352-5891

DIVISION ONTARIO

6800, route Kitimat, unité # 32
Mississauga (ON) L5N 5M1
T : (905) 821-3674
F : (905) 821-4857

USINE

3025, rue Bernier
Drummondville (QC) J2C 6Y4
T : (819) 477-3030
F : (819) 477-3437