

NPK®

Guía de productos



NPK®

www.npke.eu

a division of Nippon Pneumatic Mfg. Co. Ltd. Osaka Japan



NPK Japan



NPK France S.A.S.



WTC Rotterdam
NPK Europe (Holland) BV

NPK Europe Mfg. s.r.o.
Czech Republic

Pulverizador hidráulico

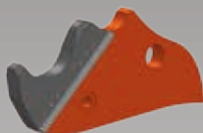
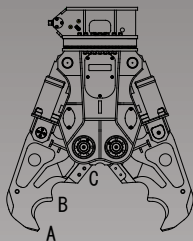


Diferentes placas de dientes para diferentes aplicaciones



Modelo	V160R	V250R
Peso excavadora (t)	16 - 21	24 - 35
Peso (kg)	1650	2750
Apertura brazos máx. (mm)	750	900
Presión de trabajo (MPa)	28	28
Caudal de aceite (l/min)	80 - 150	100 - 200
Presión Giro (MPa)	14	14
Caudal de aceite (Giro) (l/min)	10 - 15	15 - 40
Fuerza máx. (A) (kN)	795	1020
Fuerza máx. (B) (kN)	1050	1330
Fuerza máx. (C) (kN)	1960	2250
Tiempo apertura (sec.)	0,8	0,9
Tiempo cierre (sec.)	1,8	2,3
Tiempo total ciclo (sec.)	2,6	3,2
Número de ciclos (n/min)	23	19
Caudal de aceite (l/min)	150	200

Demolidores para hormigón

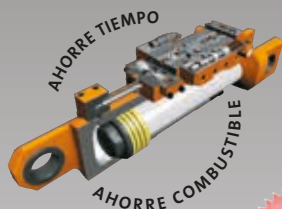


Opcional:

SV250R con diente reemplazable



Modelo	SV-7XR	SV140R	SV250R	SV380R
Peso excavadora (t)	6 - 9	10 - 16	19 - 28	29 - 38
Peso (kg)	745	1450	2470	3800
Apertura brazos máx. (mm)	700	970	1200	1400
Presión de trabajo (MPa)	28	28	28	28
Caudal de aceite (l/min)	50 - 130	80 - 230	100 - 400	150 - 500
Presión Giro (MPa)	14	14	14	14
Caudal de aceite (Giro) (l/min)	15 - 30	15 - 30	15 - 30	15 - 30
Fuerza máx. (A) (kN)	470	700	1150	1400
Fuerza máx. (B) (kN)	720	1130	1815	2220
Fuerza máx. (C) (kN)	1530	2200	3450	4370
Tiempo apertura (sec.)	0,9	0,9	1,2	1,2
Tiempo cierre (sec.)	1,8	1,9	2,1	2,3
Tiempo total ciclo (sec.)	2,7	2,8	3,3	3,5
Número de ciclos (n/min)	22	21	18	17
Caudal de aceite (l/min)	130	230	400	500



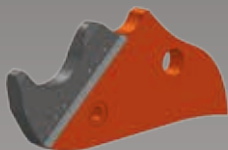
Modelo	SV400R	SV500R	SV-65XR	SV-100XR
Peso excavadora (t)	29 - 38	39 - 48	60 - 70	80 - 100
Peso (kg)	4100	4960	6625	9200
Apertura brazos máx. (mm)	1500	1750	2000	2200
Presión de trabajo (MPa)	28	28	26	28
Caudal de aceite (l/min)	150 - 500	175 - 600	200 - 700	200 - 800
Presión Giro (MPa)	14	14	14	14
Caudal de aceite (Giro) (l/min)	15 - 30	15 - 30	20 - 30	20 - 40
Fuerza máx. (A) (kN)	1500	1780	2140	2660
Fuerza máx. (B) (kN)	2470	3020	3250	4200
Fuerza máx. (C) (kN)	4860	5670	5780	7350
Tiempo apertura (sec.)	1,4	1,3	1,2	2,1
Tiempo cierre (sec.)	2,7	2,9	3,1	4,4
Tiempo total ciclo (sec.)	4,1	4,2	4,3	6,5
Número de ciclos (n/min)	15	14	14	9
Caudal de aceite (l/min)	500	600	700	800

Demolidores para hormigón

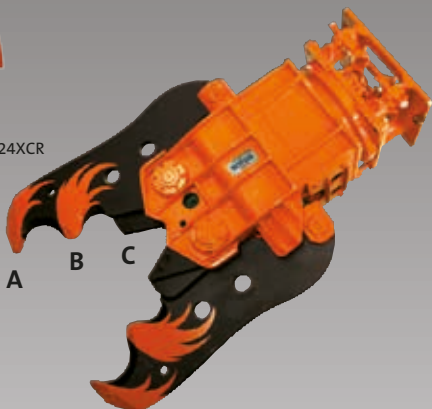


*Opcional: GIRO HIDRÁULICO

Modelo	X-1	X-3A*	X-4A*	X-7A*	S-13XCR
Peso excavadora (t)	1,3 - 2,0	2,5 - 4,0	3,5 - 5,5	6 - 9	10 - 15
Peso (kg)	130	280	350	670	1485
Apertura brazos máx. (mm)	260	354	460	550	810
Presión de trabajo (MPa)	21	21	21	25	25
Caudal de aceite (l/min)	20 - 30	30 - 50	30 - 50	50 - 80	80 - 150
Presión Giro (MPa)	-	-	-	-	14
Caudal de aceite (Giro) (l/min)	-	-	-	-	10 - 15
Fuerza máx. (A) (kN)	240	320	330	490	660
Fuerza máx. (B) (kN)	-	480	500	771	1070
Fuerza máx. (C) (kN)	860	920	1050	1300	1750
Tiempo apertura (sec.)	0,9	0,8	1,0	1,1	1,6
Tiempo cierre (sec.)	1,7	1,5	1,9	2,1	2,3
Tiempo total ciclo (sec.)	2,6	2,3	2,9	3,2	3,9
Número de ciclos (n/min)	23	26	21	19	15
Caudal de aceite (l/min)	30	50	50	80	150

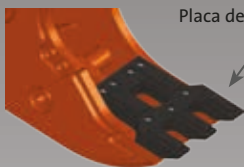


Opcional:
Diente reemplazable hasta S-24XCR

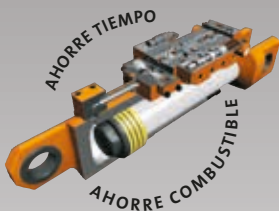


Modelo	S-16XCR	S-23XCR	S-24XCR	S-36XCR	S-42XCR
Peso excavadora (t)	14 - 18	19 - 21	19 - 27	29 - 38	39 - 48
Peso (kg)	1820	2370	2550	3800	4550
Apertura brazos máx. (mm)	850	1020	1100	1355	1500
Presión de trabajo (MPa)	25	28	25	25	25
Caudal de aceite (l/min)	80 - 150	100 - 200	100 - 200	150 - 250	175 - 275
Presión Giro (MPa)	14	14	14	14	14
Caudal de aceite (Giro) (l/min)	10 - 15	10 - 15	10 - 15	20 - 30	20 - 30
Fuerza máx. (A) (kN)	710	890	1000	1400	1520
Fuerza máx. (B) (kN)	1150	1390	1570	2200	2470
Fuerza máx. (C) (kN)	2250	2910	3350	3800	4200
Tiempo apertura (sec.)	1,8	2,0	2,0	2,9	3,0
Tiempo cierre (sec.)	2,5	2,5	3,5	3,8	4,4
Tiempo total ciclo (sec.)	4,3	4,5	5,5	6,7	7,4
Número de ciclos (n/min)	14	13	11	9	8
Caudal de aceite (l/min)	150	200	200	250	275

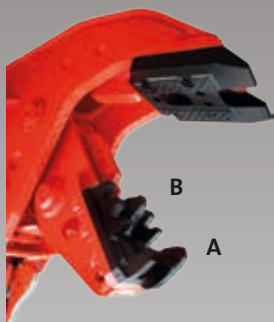
Demolidores secundarios



Placa de diente reemplazable en bastidor (Version X)

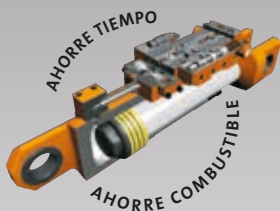


Modelo	G70	G120	G-18JX	G-28J
Peso excavadora (t)	6 - 10	10 - 17	17 - 22	25 - 38
Peso (kg)	690	1165	2150	2960
Apertura brazos máx. (mm)	600	775	823	1000
Presión de trabajo (MPa)	26	28	26	28
Caudal de aceite (l/min)	50 - 80	80 - 150	100 - 200	100 - 250
Presión Giro (MPa)	-	-	-	-
Caudal de aceite (Giro) (l/min)	-	-	-	-
Fuerza máx. (A) (kN)	410	690	820	1170
Fuerza máx. (B) (kN)	550	950	1060	1530
Tiempo apertura (sec.)	1,2	0,8	0,9	1,6
Tiempo cierre (sec.)	2,1	1,8	2,3	2,9
Tiempo total ciclo (sec.)	3,3	2,6	3,2	4,5
Número de ciclos (n/min)	18	23	19	13
Caudal de aceite (l/min)	80	150	200	250



Modelo	U-21JXR	U-31JX	U-31JXR	U-45JR
Peso excavadora (t)	19 - 28	29 - 48	29 - 48	45 - 50
Peso (kg)	2325	3000	3455	4560
Apertura brazos máx. (mm)	800	980	980	1130
Presión de trabajo (MPa)	26	28	28	30
Caudal de aceite (l/min)	100 - 200	100 - 250	100 - 250	175 - 275
Presión Giro (MPa)	14	-	14	14
Caudal de aceite (Giro) (l/min)	10 - 15	-	10 - 15	20 - 30
Fuerza máx. (A) (kN)	645	1150	1150	1260
Fuerza máx. (B) (kN)	885	1540	1540	1740
Tiempo apertura (sec.)	1,2	1,6	1,6	2,4
Tiempo cierre (sec.)	1,6	2,9	2,9	3,0
Tiempo total ciclo (sec.)	2,8	4,5	4,5	5,4
Número de ciclos (n/min)	21	13	13	11
Caudal de aceite (l/min)	200	250	250	275

Demolidores para hormigón con electroimán

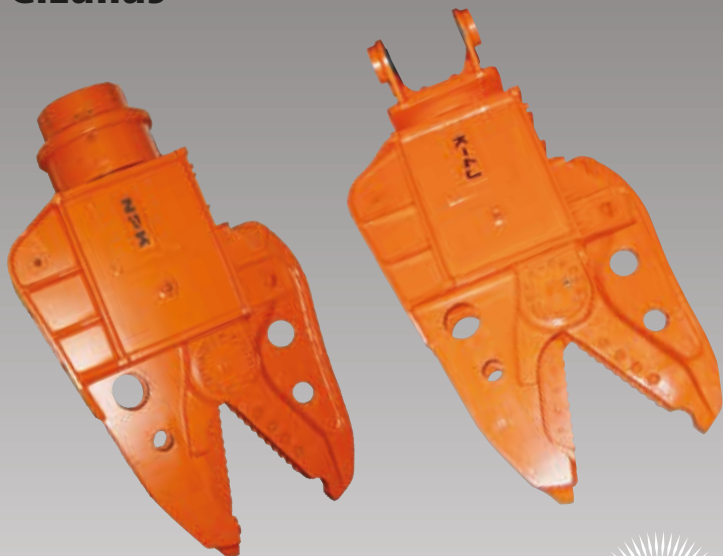


AHORRE TIEMPO

AHORRE COMBUSTIBLE

Modelo	G-25JEH	G-35JEH	G-45EH
Peso excavadora (t)	19 - 28	29 - 48	45 - 50
Peso (kg)	2650	3550	4500
Apertura brazos máx. (mm)	823	980	1130
Presión de trabajo (Mpa)	26	28	30
Caudal de aceite (l/min)	100 - 200	100 - 250	175 - 275
Fuerza máx. (A) (kN)	820	1150	1240
Fuerza máx. (B) (kN)	1060	1540	1680
Voltaje del imán (V)	DC 220	DC 220	DC 220
Dimensiones del imán (mm)	600x250	720x250	720x250
Potencia (kW)	2,4	3,4	3,4

Cizallas



Opcional:
GIRO HIDRÁULICO



Modelo	K-3J	K-4J	K-7J
Peso excavadora (t)	2,5 - 3,5	3,5 - 5,5	6 - 9
Peso (kg)	280	370	680
Presión de trabajo (MPa)	18	18	21
Caudal de aceite (l/min)	30 - 50	30 - 50	50 - 80
Fuerza máx. (kN)	716	785	1290
Apertura brazos máx. (mm)	340	399	532
Longitud de las cuchillas (mm)	220	260	340

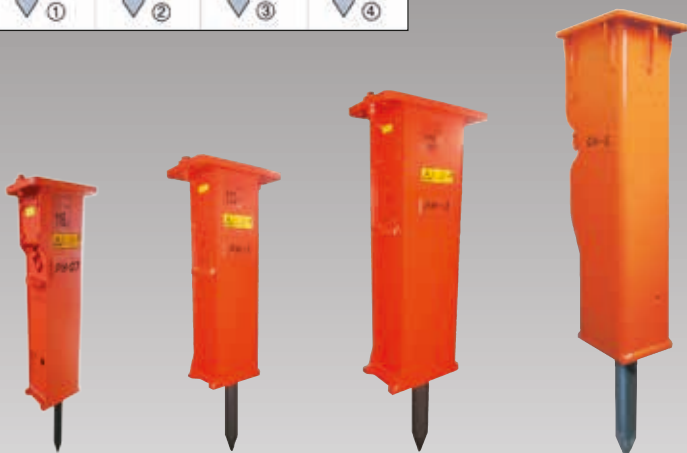
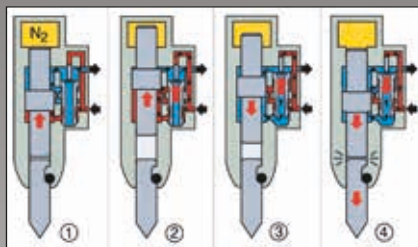
Martillos Hidráulicos

– SERIE PH (6 modelos)

Sistema contra el golpeo en vacío fácil de conectar.



Modelo	E-106	PH-06	PH-07	PH-1
Peso excavadora (t)	0,7 - 1,0	1,0 - 2,0	1,5 - 3,0	2,0 - 3,5
Peso (kg)	62	94	112	162
Longitud con barrena (mm)	872	991	1035	1154
Caudal de aceite (l/min)	15 - 20	15 - 35	15 - 45	25 - 55
Frecuencia de golpes (gpm)	900 - 1200	480 - 1200	450 - 1300	550 - 1100
Presión (min.) de excavadora (MPa)	15 ~	20 ~	21 ~	21 ~
Diámetro barrena (mm)	41	42	47	57



Modelo	PH-2	PH-3	PH-4	GH-6
Peso excavadora (t)	3,0 - 5,5	4,0 - 9,0	6,0 - 12,0	12,0 - 18,0
Peso (kg)	200	314	465	851
Longitud con barrena (mm)	1240	1395	1570	1931
Caudal de aceite (l/min)	25 - 60	45 - 100	50 - 120	90 - 150
Frecuencia de golpes (gpm)	500 - 1200	500 - 1150	400 - 1000	460 - 800
Presión (min.) de excavadora (MPa)	21 ~	21 ~	21 ~	21 ~
Diámetro barrena (mm)	66	76	86	106

Martillos Hidráulicos – SERIE GH (10 modelos)

Gas Nitrógeno: menos retroceso, más potencia

Válvula Principal: dos únicas piezas móviles

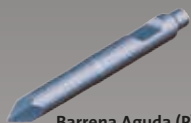
Pistón: energía por golpe constante

Cambio rápido de barrena

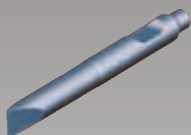
Barrena original de NPK



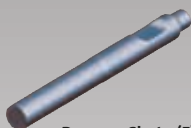
Modelo	GH-7A	GH-9	GH-10	GH-12	GH-15
Peso excavadora (t)	14 - 21	17 - 24	21 - 28	24 - 38	28 - 45
Peso (kg)	1220	1482	1691	2085	2618
Longitud con barrena (mm)	2235	2356	2535	2738	2933
Caudal de aceite (l/min)	100 - 180	150 - 200	165 - 210	170 - 220	200 - 250
Frecuencia de golpes (gpm)	400 - 750	500 - 650	430 - 550	400 - 520	350 - 450
Presión (min.) de excavadora (MPa)	21 ~	21 ~	21 ~	21 ~	21 ~
Diámetro barrena (mm)	116	126	136	146	156



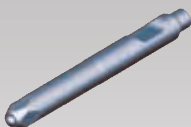
Barrena Aguda (P)



Barrena Biselada (FX)



Barrena Chata (E)



Barrena Core (PC)



Modelo	GH-18	GH-23	GH-30	GH-40
Peso excavadora (t)	38 - 50	50 - 60	50 - 80	90 - 110
Peso (kg)	3067	4525	5450	7750
Longitud con barrena (mm)	3056	3320	3552	3867
Caudal de aceite (l/min)	220 - 290	250 - 320	280 - 350	300 - 400
Frecuencia de golpes (gpm)	300 - 400	300 - 400	310 - 390	240 - 330
Presión (min.) de excavadora (MPa)	21 ~	21 ~	21 ~	21 ~
Diámetro barrena (mm)	165	174	184	204

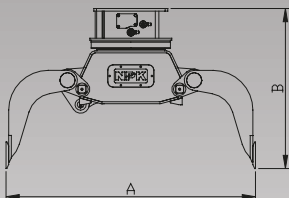
Pinzas de manipulación



Opcional:

BRAZOS PERFORADOS
para DG-16 ~ DG-50

Modelo	DG-1	DG-4	DG-6	DG-9	DG-14
Peso excavadora (t)	0,7 - 1,5	2,5 - 4,0	4 - 6	5 - 9	7 - 14
Peso (kg)	75	172	290	450	642
Capacidad (L)	25	90	150	180	300
Presión de trabajo (MPa)	18 - 26	18 - 26	20 - 28	22 - 32	25 - 35
Caudal de aceite (l/min)	10 - 20	15 - 35	20 - 40	30 - 50	30 - 60
Fuerza de cierre (kN)	6	15	21	32	38
Giro:					
Presión de trabajo (MPa)	16 - 26	18 - 26	10 - 13	10 - 13	10 - 14
Caudal de aceite (l/min)	5 - 18	12 - 22	10 - 15	12 - 15	20 - 30
Dimensiones:					
A (mm)	640	1145	1355	1632	1800
B (mm)	595	800	1045	1080	1175
Anchura (mm)	300	450	500	580	700



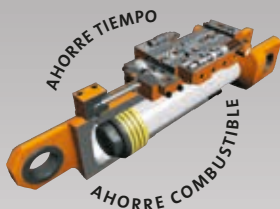
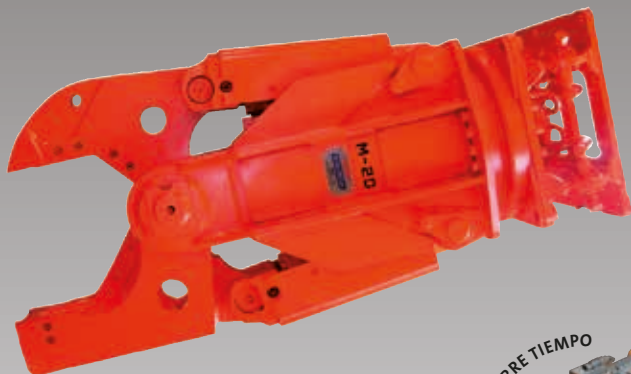
Opcional:

DOBLE MOTOR
para DG-20 – DG-50



Modelo	DG-16	DG-20	DG-30	DG-40	DG-50
Peso excavadora (t)	10 - 16	14 - 20	18 - 30	25 - 40	35 - 50
Peso (kg)	875	1230	1850	2050	2500
Capacidad (L)	425	500	800	900	1100
Presión de trabajo (MPa)	25 - 35	25 - 35	25 - 35	25 - 35	25 - 35
Caudal de aceite (l/min)	60 - 100	60 - 100	80 - 120	80 - 120	100 - 140
Fuerza de cierre (kN)	48	52	72	72	90
Giro:					
Presión de trabajo (MPa)	10 - 14	10 - 14	10 - 14	10 - 14	10 - 16
Caudal de aceite (l/min)	20 - 30	20 - 30	20 - 30	20 - 30	30 - 50
Dimensiones:					
A (mm)	1850	2050	2410	2410	2450
B (mm)	1235	1300	1485	1485	1560
Anchura (mm)	860	950	1115	1360	1450

Multiprocesador



Modelo	M-20S/G/K	M-28S/G/K	M-38S/G/K
Peso excavadora (t)	17 - 24	28 - 40	35 - 45
Peso (kg)	2000/2100/2100	2970/3150/3130	3850/4150/4250
Apertura brazos máx. (mm)	940/770/540	1067/910/638	1230/1140/735
Presión de trabajo (MPa)	25	25	25
Caudal de aceite (l/min)	100 - 250	150 - 350	175 - 400
Presión Giro (MPa)	14	14	14
Caudal de aceite (Giro) (l/min)	10 - 15	10 - 30	10 - 30
Fuerza máx. (A) (kN)	690/740/800	1030/1120/1190	1300/1360/1510
Fuerza máx. (B) (kN)	1070/1250/1480	1400/1500/1700	2000/2000/2680
Fuerza máx. (C) (kN)	3250	4500	5900



Type S

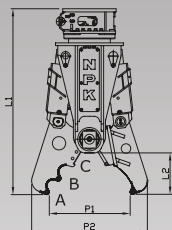


Type G

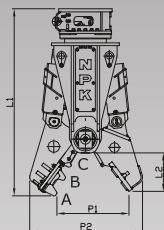


Type K

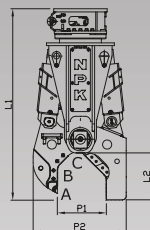
Type S



Type G



Type K



Modelo	M-20S/G/K	M-28S/G/K	M-38S/G/K
L1 (mm)	2276/2268/2376	2631/2652/2716	3200/3250/3325
L2 (mm)	401/393/501	542/505/627	781/709/654
P1 (mm)	940/770/540	1067/910/638	1230/1140/735
P2 (mm)	1245/1181/1052	1517/1480/1273	1670/1665/1495
Tiempo apertura (sec.)	1,1	1,5	2,0
Tiempo cierre (sec.)	2,2	2,7	3,6
Tiempo total ciclo (sec)	3,3	4,2	5,6
Número de ciclos (n/min)	18	14	11
Caudal de aceite (l/min)	250	350	400

Compactadores



Opcional:
GIRO HIDRÁULICO

Modelo	C-2D	C-3D	C-4C	C-6C	C-8C	C-10C	C-12C
Peso excavadora (t)	2,5 - 5,5	3 - 8	4,5 - 11,5	7 - 20	14 - 34	27 - 45	35 - 63,5
Fuerza de impulso (kg)	1600	2700	3600	7300	11000	15450	20400
Número de ciclos (n/min)	2400	2200	2100	2200	2200	2200	2200
Presión de trabajo (MPa)	10,5 - 14	13,5 - 17	11,7 - 15	12,5 - 16	14 - 17	14 - 17	14 - 17
Caudal de aceite (l/min)	42 - 49	53 - 72	68 - 83	106 - 125	145 - 160	150 - 210	210 - 265
Dimen. de la placa (mm)	320 x 635	430 x 710	580 x 860	740 x 1020	860 x 1170	1020 x 1320	1140 x 1470
Peso (kg)	172	360	436	778	1056	1640	2030
Altura (mm)	711	737	762	990	1145	1270	1397
Anchura (mm)	320	432	584	736	860	1016	1144

Modelo	C-3DR	C-4CR	C-6CR	C-8CR
Peso (kg)	370	475	890	1158
Altura (mm)	783	825	979	1069
Caudal aceite giro (l/min)	6 - 70	6 - 70	6 - 70	6 - 70
Presión de giro máx. (MPa)	- 32	- 32	- 32	- 32

Hincatablestacas



Modelo	HP-45X	HP-75X	HP-75XB	HP-10L	HP-10S
Peso excavadora (ton)	10 - 15	17 - 21	17 - 21	25 - 35	25 - 35
Peso (kg)	736	1050	1050	1250	1250
Frecuencia (c/min)	3000	2400	2400	2400	2400
Presión de trabajo (MPa)	15	12	15	16	16
Caudal de aceite (l/min)	-120	-200	-160	-240	-200
Fuerza de vibración (kN)	82	104	104	173	173
Longitud (mm)	1780	1910	1910	1970	1970
Apertura de mordazas (mm)	35	40	40	40	40
Caudal aceite de mordazas (l/min)	10 - 20	10 - 20	10 - 20	10 - 20	10 - 20
Presión de mordazas (MPa)	24	21	21	24	24

Concepto X-Y-Z



Modelo	X-1	Y-25	Z-1	Z-2	Z-3
Peso excavadora (t)	1,3 - 2,0	1,2 - 2,2	1,3 - 1,5	2,0 - 2,7	3,0 - 3,5
Peso (kg)	130	134	110	195	280
Apertura brazos máx. (mm)	260	-	304	355	420
Presión de trabajo (MPa)	21	14	21	21	27
Caudal de aceite (l/min)	20 - 30	30	20 - 30	40 - 60	50 - 72
Fuerza en la punta (kN)	240	-	56	70	120
Anchura de placa de rascado (mm)	-	400	-	-	-
Fuerza de vibración (kN)	-	5	-	-	-
Frecuencia (Hz)	-	33	-	-	-

Serie SG



Modelo	SG-110
Peso excavadora (t)	12 - 20
Peso (kg)	1325
Apertura brazos máx. (mm)	2120
Anchura (mm)	680
Apertura/Cierre	
Presión de trabajo (MPa)	25 - 35
Caudal de aceite (l/min)	60 - 100
Giro	
Presión de trabajo (MPa)	10 - 14
Caudal de aceite (l/min)	20 - 30
Fuerza de cierre (kN)	50

**HYDRAULIC
HAMMERS**



PULVERIZERS



SHEET PILERS



CRUNCHERS



STEEL SHEARS



CRUSHERS



X-Y-Z CONCEPT



**DEMOLITION
GRABS**



COMPACTORS



**MULTI-
PROCESSORS**



NPK Europe (Holland) BV

P. O. Box 30157

3001 DD Rotterdam

The Netherlands

Tel: +31 10 205 1710

Fax: +31 10 205 1715

E-mail: info@npke.nl