

# NPK®

## Produktübersicht



# NPK®

[www.npke.eu](http://www.npke.eu)

a division of Nippon Pneumatic Mfg. Co. Ltd. Osaka Japan



NPK Japan



NPK France S.A.S.



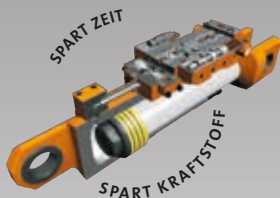
WTC Rotterdam  
NPK Europe (Holland) BV

NPK Europe Mfg. s.r.o.  
Czech Republic

# Hydraulischer Pulverisierer

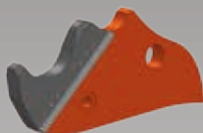
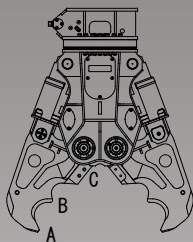


Verschiedene Zahnplatten  
für verschiedene Einsätze



Modell	V160R	V250R
Baggergewicht (t)	16 - 21	24 - 35
Gewicht (kg)	1650	2750
Max. Maulweite (mm)	750	900
Betriebsdruck (MPa)	28	28
Ölmenge (l/min)	80 - 150	100 - 200
Druck Rotation (MPa)	14	14
Ölmenge Rotation (l/min)	10 - 15	15 - 40
Max. Kraft (A) (kN)	795	1020
Max. Kraft (B) (kN)	1050	1330
Max. Kraft (C) (kN)	1960	2250
Öffnungszeit (sek.)	0,8	0,9
Schliesszeit (sek.)	1,8	2,3
Zeit für einen Arbeitstakt (sek.)	2,6	3,2
Arbeitsspiele (n/min)	23	19
Ölmenge (l/min)	150	200

## Betonbeisser

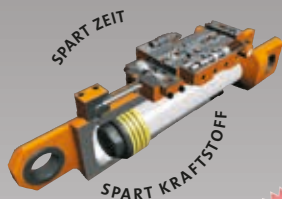


Option:

Auswechselbare Zähne SV250R



Modell	SV-7XR	SV140R	SV250R	SV380R
Baggergewicht (t)	6 - 9	10 - 16	19 - 28	29 - 38
Gewicht (kg)	745	1450	2470	3800
Max. Maulweite (mm)	700	970	1200	1400
Betriebsdruck (MPa)	28	28	28	28
Ölmenge (l/min)	50 - 130	80 - 230	100 - 400	150 - 500
Druck Rotation (MPa)	14	14	14	14
Ölmenge Rotation (l/min)	15 - 30	15 - 30	15 - 30	15 - 30
Max. Kraft (A) (kN)	470	700	1150	1400
Max. Kraft (B) (kN)	720	1130	1815	2220
Max. Kraft (C) (kN)	1530	2200	3450	4370
Öffnungszeit (sek.)	0,9	0,9	1,2	1,2
Schliesszeit (sek.)	1,8	1,9	2,1	2,3
Zeit für einen Arbeitstakt (sek.)	2,7	2,8	3,3	3,5
Arbeitsspiele (n/min)	22	21	18	17
Ölmenge (l/min)	130	230	400	500



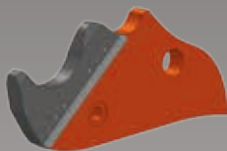
Modell	SV400R	SV500R	SV-65XR	SV-100XR
Baggergewicht (t)	29 - 38	39 - 48	60 - 70	80 - 100
Gewicht (kg)	4100	4960	6625	9200
Max. Maulweite (mm)	1500	1750	2000	2200
Betriebsdruck (MPa)	28	28	26	28
Ölmenge (l/min)	150 - 500	175 - 600	200 - 700	200 - 800
Druck Rotation (MPa)	14	14	14	14
Ölmenge Rotation (l/min)	15 - 30	15 - 30	20 - 30	20 - 40
Max. Kraft (A) (kN)	1500	1780	2140	2660
Max. Kraft (B) (kN)	2470	3020	3250	4200
Max. Kraft (C) (kN)	4860	5670	5780	7350
Öffnungszeit (sek.)	1,4	1,3	1,2	2,1
Schliesszeit (sek.)	2,7	2,9	3,1	4,4
Zeit für einen Arbeitstakt (sek.)	4,1	4,2	4,3	6,5
Arbeitsspiele (n/min)	15	14	14	9
Ölmenge (l/min)	500	600	700	800

## Betonbeisser

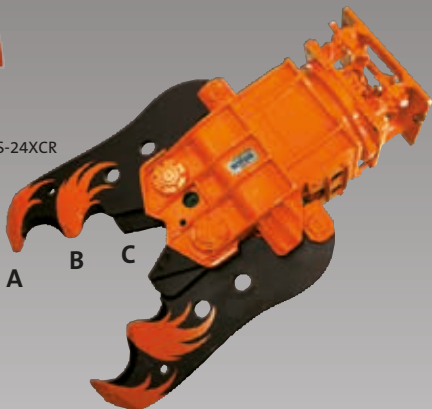
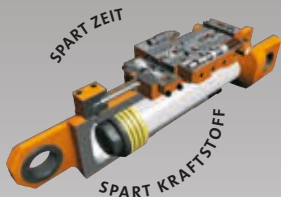


\*Option: HYDRAULISCHE DREHEINRICHTUNG

Modell	X-1	X-3A*	X-4A*	X-7A*	S-13XCR
Baggergewicht (t)	1,3 - 2,0	2,5 - 4,0	3,5 - 5,5	6 - 9	10 - 15
Gewicht (kg)	130	280	350	670	1485
Max. Maulweite (mm)	260	354	460	550	810
Betriebsdruck (MPa)	21	21	21	25	25
Ölmenge (l/min)	20 - 30	30 - 50	30 - 50	50 - 80	80 - 150
Druck Rotation (MPa)	-	-	-	-	14
Ölmenge Rotation (l/min)	-	-	-	-	10 - 15
Max. Kraft (A) (kN)	240	320	330	490	660
Max. Kraft (B) (kN)	-	480	500	771	1070
Max. Kraft (C) (kN)	860	920	1050	1300	1750
Öffnungszeit (sek.)	0,9	0,8	1,0	1,1	1,6
Schliesszeit (sek.)	1,7	1,5	1,9	2,1	2,3
Zeit für einen Arbeitstakt (sek.)	2,6	2,3	2,9	3,2	3,9
Arbeitsspiele (n/min)	23	26	21	19	15
Ölmenge (l/min)	30	50	50	80	150



Option:  
Auswechselbare Zähne bis zum S-24XCR

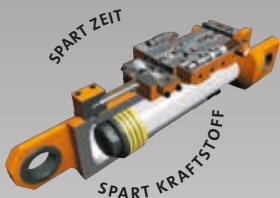


Modell	S-16XCR	S-23XCR	S-24XCR	S-36XCR	S-42XCR
Baggergewicht (t)	14 - 18	19 - 21	19 - 27	29 - 38	39 - 48
Gewicht (kg)	1820	2370	2550	3800	4550
Max. Maulweite (mm)	850	1020	1100	1355	1500
Betriebsdruck (MPa)	25	28	25	25	25
Ölmenge (l/min)	80 - 150	100 - 200	100 - 200	150 - 250	175 - 275
Druck Rotation (MPa)	14	14	14	14	14
Ölmenge Rotation (l/min)	10 - 15	10 - 15	10 - 15	20 - 30	20 - 30
Max. Kraft (A) (kN)	710	890	1000	1400	1520
Max. Kraft (B) (kN)	1150	1390	1570	2200	2470
Max. Kraft (C) (kN)	2250	2910	3350	3800	4200
Öffnungszeit (sek.)	1,8	2,0	2,0	2,9	3,0
Schliesszeit (sek.)	2,5	2,5	3,5	3,8	4,4
Zeit für einen Arbeitstakt (sek.)	4,3	4,5	5,5	6,7	7,4
Arbeitsspiele (n/min)	14	13	11	9	8
Ölmenge (l/min)	150	200	200	250	275

## Betonpulverisierer

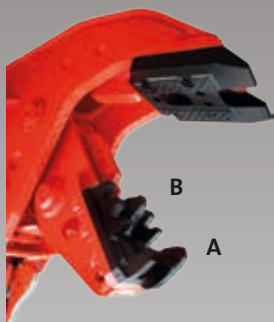


Austauschbare Zahnplatte  
im Rahmen  
(X-Version)



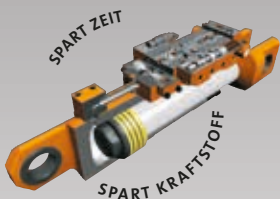
Modell	G70	G120	G-18JX	G-28J
Baggergewicht (t)	6 - 10	10 - 17	17 - 22	25 - 38
Gewicht (kg)	690	1165	2150	2960
Max. Maulweite (mm)	600	775	823	1000
Betriebsdruck (MPa)	26	28	26	28
Ölmenge (l/min)	50 - 80	80 - 150	100 - 200	100 - 250
Druck Rotation (MPa)	-	-	-	-
Ölmenge Rotation (l/min)	-	-	-	-
Max. Kraft (A) (kN)	410	690	820	1170
Max. Kraft (B) (kN)	550	950	1060	1530
Öffnungszeit (sek)	1,2	0,8	0,9	1,6
Schliesszeit (sek.)	2,1	1,8	2,3	2,9
Zeit für einen Arbeitstakt (sek.)	3,3	2,6	3,2	4,5
Arbeitsspiele (n/min)	18	23	19	13
Ölmenge (l/min)	80	150	200	250





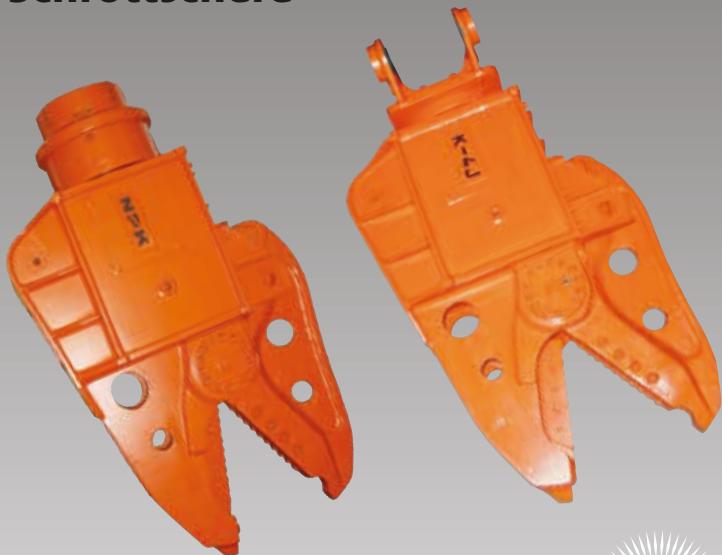
Modell	U-21JXR	U-31JX	U-31JXR	U-45JR
Baggergewicht (t)	19 - 28	29 - 48	29 - 48	45 - 50
Gewicht (kg)	2325	3000	3455	4560
Max. Maulweite (mm)	800	980	980	1130
Betriebsdruck (MPa)	26	28	28	30
Ölmenge (l/min)	100 - 200	100 - 250	100 - 250	175 - 275
Druck Rotation (MPa)	14	-	14	14
Ölmenge Rotation (l/min)	10 - 15	-	10 - 15	20 - 30
Max. Kraft (A) (kN)	645	1150	1150	1260
Max. Kraft (B) (kN)	885	1540	1540	1740
Öffnungszeit (sec.)	1,2	1,6	1,6	2,4
Schliesszeit (sec.)	1,6	2,9	2,9	3,0
Zeit für einen Arbeitstakt (sec.)	2,8	4,5	4,5	5,4
Arbeitsspiele (n/min)	21	13	13	11
Ölmenge (l/min)	200	250	250	275

## Betonpulverisierer mit Elektromagnet



Modell	G-25JEH	G-35JEH	G-45EH
Baggergewicht (t)	19 - 28	29 - 48	45 - 50
Gewicht (kg)	2650	3550	4500
Max. Maulweite (mm)	823	980	1130
Betriebsdruck (Mpa)	26	28	30
Ölmenge (l/min)	100 - 200	100 - 250	175 - 275
Max. Kraft (A) (kN)	820	1150	1240
Max. Kraft (B) (kN)	1060	1540	1680
Magnet Spannung (V)	DC 220	DC 220	DC 220
Abmessungen Magnet (mm)	600x250	720x250	720x250
Kraft (kW)	2,4	3,4	3,4

# Schrottschere



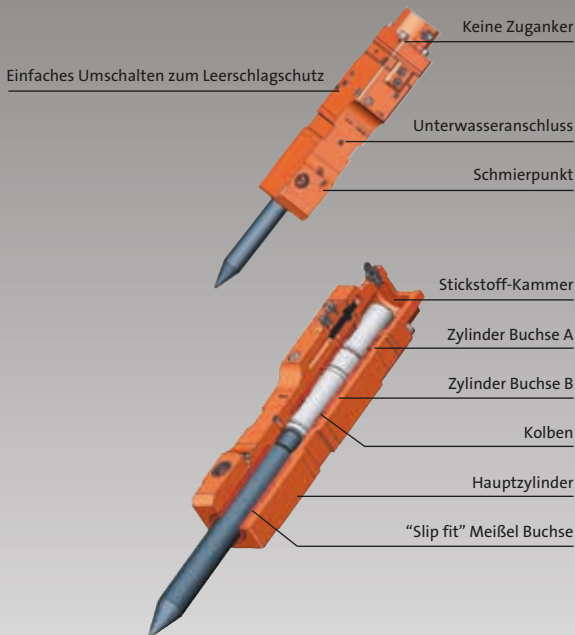
Option:

HYDRAULISCHE DREHEINRICHTUNG

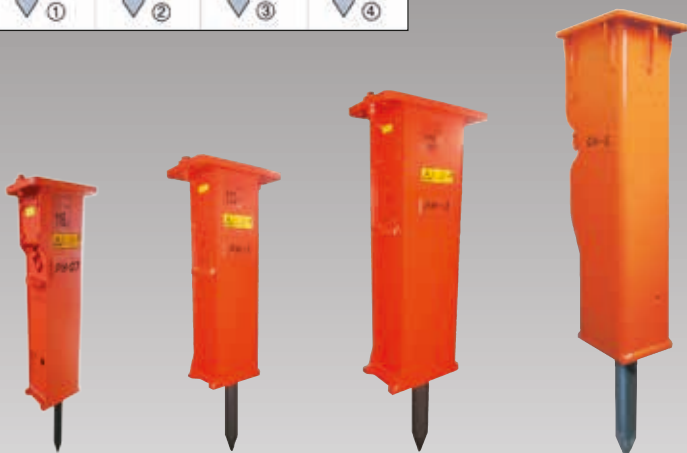
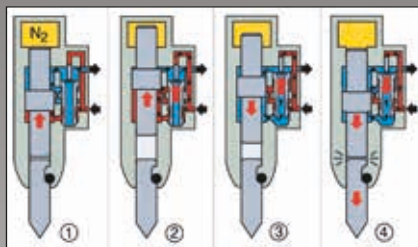


Modell	K-3J	K-4J	K-7J
Baggergewicht (t)	2,5 - 3,5	3,5 - 5,5	6 - 9
Gewicht (kg)	280	370	680
Betriebsdruck (MPa)	18	18	21
Ölmenge (l/min)	30 - 50	30 - 50	50 - 80
Max. Kraft (kN)	716	785	1290
Max. Maulweite (mm)	340	399	532
Messer Länge (mm)	220	260	340

## Hydraulik Hämmer – PH-REIHE (6 Modelle)



Modell	E-106	PH-06	PH-07	PH-1
Baggergewicht (t)	0,7 - 1,0	1,0 - 2,0	1,5 - 3,0	2,0 - 3,5
Gewicht (kg)	62	94	112	162
Gesamtlänge (mm)	872	991	1035	1154
Ölmenge (l/min)	15 - 20	15 - 35	15 - 45	25 - 55
Schlagzahl (bpm)	900 - 1200	480 - 1200	450 - 1300	550 - 1100
Min. Baggerdruck (MPa)	15 ~	20 ~	21 ~	21 ~
Meisseldurchmesser (mm)	41	42	47	57



Modell	PH-2	PH-3	PH-4	GH-6
Baggergewicht (t)	3,0 - 5,5	4,0 - 9,0	6,0 - 12,0	12,0 - 18,0
Gewicht (kg)	200	314	465	851
Gesamtlänge (mm)	1240	1395	1570	1931
Ölmenge (l/min)	25 - 60	45 - 100	50 - 120	90 - 150
Schlagzahl (bpm)	500 - 1200	500 - 1150	400 - 1000	460 - 800
Min. Baggerdruck (MPa)	21 ~	21 ~	21 ~	21 ~
Meisseldurchmesser (mm)	66	76	86	106

## Hydraulik Hämmer – GH-REIHE (10 Modelle)

Stickstoffgas: Weniger Rückschlag, mehr Kraft

Steuerschieber: Nur zwei bewegliche Teile

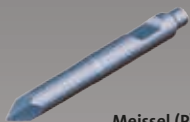
Kolben: Konstante Schlagenergie pro Schlag

Schnellster Meisseltausch

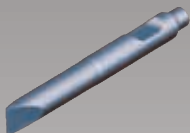
Originale NPK Meissel



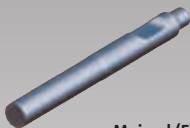
Modell	GH-7A	GH-9	GH-10	GH-12	GH-15
Baggergewicht (t)	14 - 21	17 - 24	21 - 28	24 - 38	28 - 45
Gewicht (kg)	1220	1482	1691	2085	2618
Gesamtlänge (mm)	2235	2356	2535	2738	2933
Ölmenge (l/min)	100 - 180	150 - 200	165 - 210	170 - 220	200 - 250
Schlagzahl (bpm)	400 - 750	500 - 650	430 - 550	400 - 520	350 - 450
Min. Baggerdruck (MPa)	21 ~	21 ~	21 ~	21 ~	21 ~
Meisseldurchmesser (mm)	116	126	136	146	156



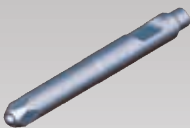
Meissel (P)



Meissel (FX)



Meissel (E)

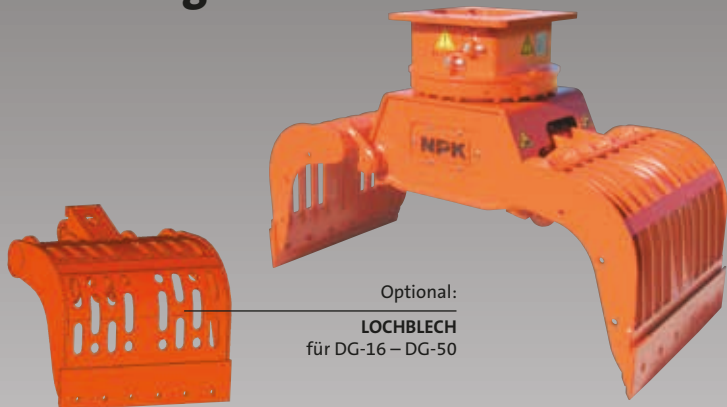


Meissel (PC)



Modell	GH-18	GH-23	GH-30	GH-40
Baggergewicht (t)	38 - 50	50 - 60	50 - 80	90 - 110
Gewicht (kg)	3067	4525	5450	7750
Gesamtlänge (mm)	3056	3320	3552	3867
Ölmenge (l/min)	220 - 290	250 - 320	280 - 350	300 - 400
Schlagzahl (bpm)	300 - 400	300 - 400	310 - 390	240 - 330
Min. Baggerdruck (MPa)	21 ~	21 ~	21 ~	21 ~
Meisseldurchmesser (mm)	165	174	184	204

## Abbruchgreifer

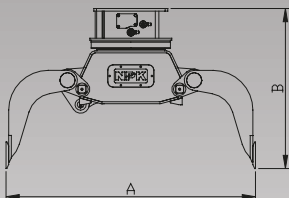


Optional:

**LOCHBLECH**  
für DG-16 – DG-50

Modell	DG-1	DG-4	DG-6	DG-9	DG-14
<b>Baggergewicht (t)</b>	0,7 - 1,5	2,5 - 4,0	4 - 6	5 - 9	7 - 14
<b>Gewicht (kg)</b>	75	172	290	450	642
<b>Kapazität (L)</b>	25	90	150	180	300
<b>Betriebsdruck (MPa)</b>	18 - 26	18 - 26	20 - 28	22 - 32	25 - 35
<b>Ölmenge (l/min)</b>	10 - 20	15 - 35	20 - 40	30 - 50	30 - 60
<b>Schliesskraft (kN)</b>	6	15	21	32	38
Rotation:					
<b>Betriebsdruck (MPa)</b>	16 - 26	18 - 26	10 - 13	10 - 13	10 - 14
<b>Ölmenge (l/min)</b>	5 - 18	12 - 22	10 - 15	12 - 15	20 - 30
Abmessungen:					
<b>A (mm)</b>	640	1145	1355	1632	1800
<b>B (mm)</b>	595	800	1045	1080	1175
<b>Weite (mm)</b>	300	450	500	580	700





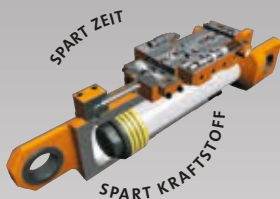
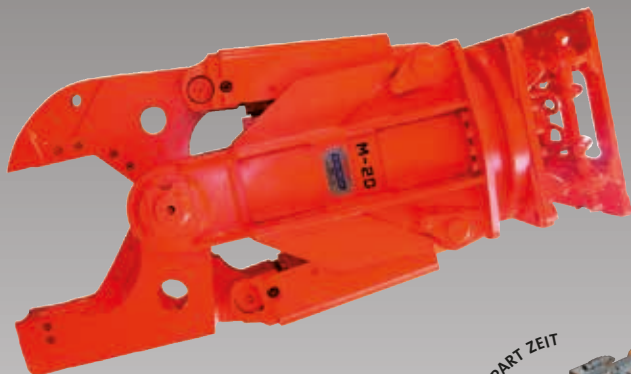
Option:

**DOPPELMOTOR**  
für DG-20 – DG-50



Modell	DG-16	DG-20	DG-30	DG-40	DG-50
<b>Baggergewicht (t)</b>	10 - 16	14 - 20	18 - 30	25 - 40	35 - 50
<b>Gewicht (kg)</b>	875	1230	1850	2050	2500
<b>Kapazität (L)</b>	425	500	800	900	1100
<b>Betriebsdruck (MPa)</b>	25 - 35	25 - 35	25 - 35	25 - 35	25 - 35
<b>Ölmenge (l/min)</b>	60 - 100	60 - 100	80 - 120	80 - 120	100 - 140
<b>Schliesskraft (kN)</b>	48	52	72	72	90
Rotation:					
<b>Betriebsdruck (MPa)</b>	10 - 14	10 - 14	10 - 14	10 - 14	10 - 16
<b>Ölmenge (l/min)</b>	20 - 30	20 - 30	20 - 30	20 - 30	30 - 50
Abmessungen:					
<b>A (mm)</b>	1850	2050	2410	2410	2450
<b>B (mm)</b>	1235	1300	1485	1485	1560
<b>Weite (mm)</b>	860	950	1115	1360	1450

## Multi-Abbruchscheren



Modell	M-20S/G/K	M-28S/G/K	M-38S/G/K
Baggergewicht (t)	17 - 24	28 - 40	35 - 45
Gewicht (kg)	2000/2100/2100	2970/3150/3130	3850/4150/4250
Max. Maulweite (mm)	940/770/540	1067/910/638	1230/1140/735
Betriebsdruck (MPa)	25	25	25
Ölmenge (l/min)	100 - 250	150 - 350	175 - 400
Druck Rotation (MPa)	14	14	14
Ölmenge Rotation (l/min)	10 - 15	10 - 30	10 - 30
Max. Kraft (A) (kN)	690/740/800	1030/1120/1190	1300/1360/1510
Max. Kraft (B) (kN)	1070/1250/1480	1400/1500/1700	2000/2000/2680
Max. Kraft (C) (kN)	3250	4500	5900



Type S

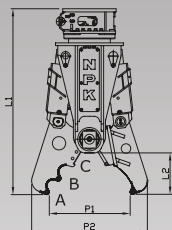


Type G

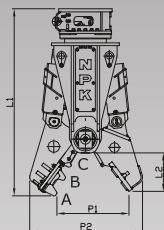


Type K

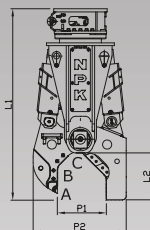
Type S



Type G



Type K



Modell	M-20S/G/K	M-28S/G/K	M-38S/G/K
L1 (mm)	2276/2268/2376	2631/2652/2716	3200/3250/3325
L2 (mm)	401/393/501	542/505/627	781/709/654
P1 (mm)	940/770/540	1067/910/638	1230/1140/735
P2 (mm)	1245/1181/1052	1517/1480/1273	1670/1665/1495
Öffnungszeit (sek.)	1,1	1,5	2,0
Schliesszeit (sek.)	2,2	2,7	3,6
Zeit für einen Arbeitstakt (sek.)	3,3	4,2	5,6
Arbeitsspiele (n/min)	18	14	11
Ölmenge (l/min)	250	350	400

## Rüttelplatten



Option:

HYDRAULISCHE DREHEINRICHTUNG

Modell	C-2D	C-3D	C-4C	C-6C	C-8C	C-10C	C-12C
Baggergewicht (t)	2,5 - 5,5	3 - 8	4,5 - 11,5	7 - 20	14 - 34	27 - 45	35 - 63,5
Dynam. Schlagkraft (kg)	1600	2700	3600	7300	11000	15450	20400
Max. Umdreh. (n/min)	2400	2200	2100	2200	2200	2200	2200
Betriebsdruck (MPa)	10,5 - 14	13,5 - 17	11,7 - 15	12,5 - 16	14 - 17	14 - 17	14 - 17
Ölmenge (l/min)	42 - 49	53 - 72	68 - 83	106 - 125	145 - 160	150 - 210	210 - 265
Abm. Bodenplatte (mm)	320 x 635	430 x 710	580 x 860	740 x 1020	860 x 1170	1020 x 1320	1140 x 1470
Gewicht (kg)	172	360	436	778	1056	1640	2030
Höhe (mm)	711	737	762	990	1145	1270	1397
Breite (mm)	320	432	584	736	860	1016	1144

Modell	C-3DR	C-4CR	C-6CR	C-8CR
Gewicht (kg)	370	475	890	1158
Höhe (mm)	783	825	979	1069
Ölmenge Rotat. (l/min)	6 - 70	6 - 70	6 - 70	6 - 70
Max Druck Rotation (MPa)	- 32	- 32	- 32	- 32

# Ramm-Ziehgeräte



Modell	HP-45X	HP-75X	HP-75XB	HP-10L	HP-10S
Baggergewicht (ton)	10 - 15	17 - 21	17 - 21	25 - 35	25 - 35
Gewicht (kg)	736	1050	1050	1250	1250
Frequenz (c/min)	3000	2400	2400	2400	2400
Betriebsdruck (MPa)	15	12	15	16	16
Ölmenge (l/min)	-120	-200	-160	-240	-200
Vibration Kraft (kN)	82	104	104	173	173
Länge (mm)	1780	1910	1910	1970	1970
Klemmbacken Öffn. (mm)	35	40	40	40	40
Klemmbacken Öl. (l/min)	10 - 20	10 - 20	10 - 20	10 - 20	10 - 20
Klemmbacken Druck (MPa)	24	21	21	24	24

## X-Y-Z Konzept



Modell	X-1	Y-25	Z-1	Z-2	Z-3
Baggergewicht (ton)	1,3 - 2,0	1,2 - 2,2	1,3 - 1,5	2,0 - 2,7	3,0 - 3,5
Gewicht (kg)	130	134	110	195	280
Max. Maulweite (mm)	260	-	304	355	420
Betriebsdruck (MPa)	21	14	21	21	27
Ölmenge (l/min)	20 - 30	30	20 - 30	40 - 60	50 - 72
Kraft (kN)	240	-	56	70	120
Weite kratzen Platte (mm)	-	400	-	-	-
Vibration Kraft (kN)	-	5	-	-	-
Frequenz (Hz)	-	33	-	-	-

# SG-Serie



Modell	<b>SG-110</b>
Baggergewicht (ton)	12 - 20
Gewicht (kg)	1325
Maulweite (mm)	2120
Weite (mm)	680
Öffnen / Schließen	
Betriebsdruck (MPa)	25 - 35
Ölmenge (l/min)	60 - 100
Rotation	
Betriebsdruck (MPa)	10 - 14
Ölmenge (l/min)	20 - 30
Schliesskraft (kN)	50

**HYDRAULIC  
HAMMERS**



**PULVERIZERS**



**SHEET PILERS**



**CRUNCHERS**



**STEEL SHEARS**



**CRUSHERS**



**X-Y-Z CONCEPT**



**DEMOLITION  
GRABS**



**COMPACTORS**



**MULTI-  
PROCESSORS**



**NPK Europe (Holland) BV**

P. O. Box 30157

3001 DD Rotterdam

The Netherlands

Tel: +31 10 205 1710

Fax: +31 10 205 1715

E-mail: [info@npke.nl](mailto:info@npke.nl)

**NPK®**  
[www.npke.eu](http://www.npke.eu)