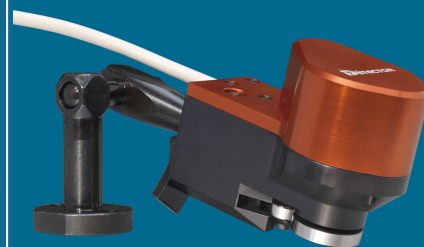




LÄNGENMESSGERÄT R00



MESSGERÄT



ANWENDUNG

Das Messgerät R00 dient zur Messung einer Teilleuge in Bezug auf den Materialvorschub. (Maschinen Esco D2, D4, D6 und D2CNC,D5CNC)

TECHNISCHE DATEN

- Messbereich	Ø0,5 bis Ø6mm
- Präzision	± 15 µm
- Umgebung	Ölnebel (Stangenvorschubzone)

AUSWERTE-EINHEIT



BESONDERHEIT

Es ist möglich bis 4 Längenmasse zu überwachen.

ZUBEHÖR

- Schutzgehäuse
- > REF : PC10

TECHNISCHE DATEN

- Technologie	Numerisch
- Spannungsversorgung	110VAC/DC oder 220VAC/DC
- Ausgangsspannung	Maximum 48VAC/DC
- Ausgangsstrom	Potentialfreier Ausgang : Max. 1A Oktokoppler Ausgang : Max. 100mA
- Betriebstemperatur	0°C bis + 50°C
- Abschnittgröße	L 135mm, H 67,5mm, T 145mm
- Abmessungen Frontseite	L 144mm, H 76mm, D 3mm
- Schutz	IP65
- Messeinheit	mm oder Inch
- Datenauszug	Via RS232, ASCII Format
- Sprache	englisch,deutsch,italienisch,spanisch,französisch

ENCODER

BESONDERHEIT

-Absoluter Encoder CA01AC
-2 Lese Richtungen

TECHNISCHE DATEN

- Coderart	RVDT
- Max. Länge	80 mm
- Kabeldurchmesser	5.3 mm
- Kabellänge	2m
- Auflösung	0.61 µm
- Präzision	± 2 µm

ACN



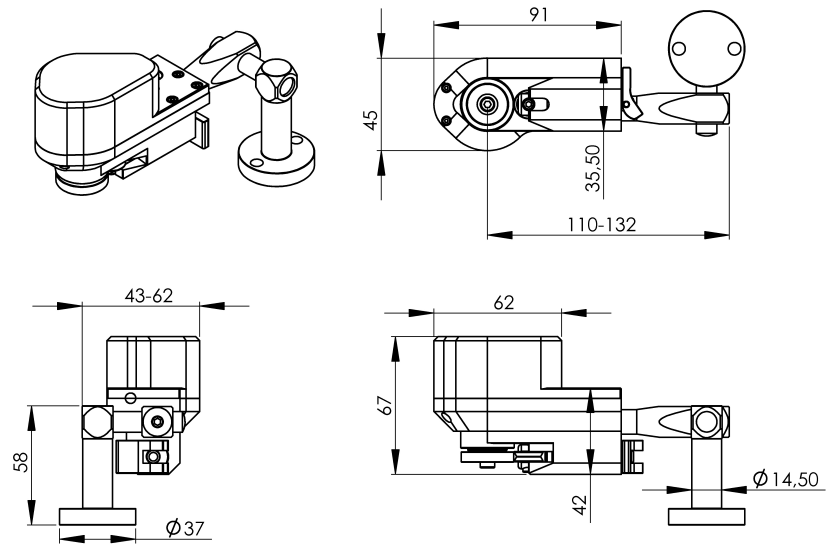
BESONDERHEIT

Der ACN (Elektronisches Nockenschaltwerk) ermöglicht die Nockenwelle zu digitalisieren. Es erleichtert die Einstellung der Messung.

TECHNISCHE DATEN

- Auflösung	0.35°
- Präzision	1°

ABMESSUNGEN



ANWENDUNG



R00 - ESCO D2



R00 - ESCO D2 CNC



R00 - ESCO D5 CNC ULTRA